



Scuola Achille Ardigò  
sul Welfare di Comunità e i Diritti dei Cittadini

# **La Salute a Bologna e le Case di Comunità**

Scuola di Città - Corso Magistrale 2022/23  
prof. Mauro Moruzzi, Presidente del CTS della Scuola Achille Ardigò



Comune di Bologna

Fondazione  
Innovazione Urbana



Università  
di Bologna



Scuola  
Achille Ardigò



UNIVERSITÀ  
BOLOGNA



ANNA MARIA BERTAZZONI  
UNIVERSITÀ BOLOGNA

Regione Emilia-Romagna



Associazione  
Artigiani



Città di Proprià

# SCUOLA ACHILLE ARDIGÒ

del Comune di Bologna

## SUL WELFARE DI COMUNITÀ E I DIRITTI DEI CITTADINI

La Scuola Achille Ardigò sul Welfare di Comunità, che il Comune di Bologna ha voluto in collaborazione con istituzioni e università, cura la formazione permanente sui diritti dei cittadini e sul welfare solidale e di comunità, sulla progettazione partecipata di interventi di solidarietà, sull'innovazione socio-tecnica e delle reti di e-Welfare e di e-Care. Attraverso corsi e seminari, ricerche e pubblicazioni, la Scuola si rivolge a operatori dei servizi pubblici, volontari delle associazioni, soggetti del terzo settore, studenti e cittadini.

### Scuola di Città

## CORSO MAGISTRALE 2022/2023

Progettare e co-progettare un Welfare di Comunità a Bologna con il PNRR.  
Salute, prossimità e famiglie

**MARTEDÌ 12 aprile 2022 - LEZIONE 15.00 - 17.30**  
La Salute a Bologna e le Case di Comunità

MATTEO LEFONTE (Sindaco di Bologna)  
FILIPPO ANDREATTA (UNIBO)  
MAURO MORIZZI (Presidente CTS Scuola A. Ardigò)  
IVO QUARANTA (UNIBO)

**MARTEDÌ 17 maggio 2022 - LEZIONE 15.00 - 17.30**  
Inclusione sociale e Piano nazionale degli interventi e dei servizi sociali per Bologna

LUCIA RIZZO NERVIO (Assessore al Welfare del Comune di Bologna)  
ANNA MARIA BERTAZZONI (CTS Scuola A. Ardigò)  
MARIA ADELE RIANI (Comune di Bologna)  
RICCARDO FRANDINI (UNIBO e CTS Scuola A. Ardigò)

**MARTEDÌ 31 maggio 2022 - LEZIONE 15.00-17.30**  
Sanità di Comunità, Fascicolo Sanitario Elettronico e Telemedicina

ANTONIO MATURO (UNIBO)  
GIANLUCA MAZZINI (Lepida)  
GANDOLFO MESSERINO (Regione Emilia-Romagna)  
MAURO MORIZZI (Presidente CTS Scuola A. Ardigò)

**MARTEDÌ 14 giugno 2022 - LEZIONE 15.00 - 17.30**  
Sicurezza integrata e Welfare di Comunità: la partecipazione attiva dei cittadini e il ruolo dei Quartieri

MATILDE MADRID (Comune di Bologna)  
TOMASO GIUPPON (UNIBO e CTS Scuola A. Ardigò)  
EMANUELE ROSSI (Scuola Superiore Sant'Anna di Pisa)

**MARTEDÌ 13 settembre 2022 - LEZIONE 15.00 - 17.30**  
La dimensione culturale del Welfare nelle comunità locali

ELENA DI GIOIA (Comune di Bologna)  
MARIA CATERINA FEDERICI (Università di Perugia)  
ROBERTA FALTRINERI (UNIBO e CTS Scuola A. Ardigò)

**MARTEDÌ 11 ottobre 2022 - LEZIONE 15.00 - 17.30**

Povertà esperienziale delle famiglie e percorsi d'inclusione dei ragazzi

ANNA MARIA BERTAZZONI (CTS Scuola A. Ardigò)  
NICOLA DE LUIGI (UNIBO)  
ALESSANDRO MARTELLI (UNIBO)  
RICCARDO FRANDINI (UNIBO e CTS Scuola A. Ardigò)

**MARTEDÌ 8 novembre 2022 - LEZIONE 15.00 - 17.30**

La socialità degli anziani e il rapporto intergenerazionale a Bologna

MARCO ALBERTINI (UNIBO)  
FRANCESCO LONGO (Università Bocconi)

**MARTEDÌ 13 dicembre 2022 - LEZIONE 15.00 - 17.30**  
Media Sociali per fare Comunità a Bologna

GIOVANNI BOCCIA ARTERI (Università di Urbino)  
MICHELE P'ALENA (Fondazione Innovazione Urbana)  
CRISTINA PASQUALINI (Università Cattolica)

**MARTEDÌ 17 gennaio 2023 - LEZIONE 15.00 - 17.30**

Intelligenza Artificiale, Big Data, digital twin della città metropolitana e innovazione tecnologica nel Welfare

RAFFAELE LAUDANI (Assessore all'Urbanistica del Comune di Bologna)  
MARIA CAMAROTTA (Assintra Italia)  
LORENZO ORSINI (UNIBO)  
MICHELA MILANO (UNIBO)

**MARTEDÌ 31 gennaio 2023 - TAVOLA ROTONDA 15.00 - 17.30**  
Politiche metropolitane di Welfare

FILIPPO ANDREATTA (UNIBO)  
MICHELE CAMAROTTA (UNIBO)  
GIACOMO MARTELLI (UNIBO)  
VALERIO MONTALTO (Direttore Generale del Comune e della Città Metropolitana di Bologna)  
LUCIA RIZZO NERVIO (Assessore al Welfare del Comune di Bologna)

I dieci Incontri si svolgeranno in presenza nella Sala Conferenze del MAMBO (Museo d'Arte Moderna di Bologna - via Don Minzoni, 14) e sarà possibile seguirli anche in modalità on-line con Google Meet (il link verrà comunicato via mail).  
Per partecipare è necessario iscriversi compilando il modulo a questo link <https://forms.gle/wENZdJuhJNvmwGp8>

Comitato Tecnico Scientifico:

Piazza Maggiore, 6 - 40124 Bologna - Tel. 051 2195442 - [ctsachilleardigo@comune.bologna.it](mailto:ctsachilleardigo@comune.bologna.it)  
[www.comune.bologna/scuola-ardigo](http://www.comune.bologna/scuola-ardigo) - Pagina Facebook: @ScuolaArdigo

La Scuola Achille Ardigò sul Welfare di Comunità, che il Comune di Bologna ha voluto in collaborazione con istituzioni e università, cura la formazione permanente sui diritti dei cittadini e sul welfare solidale e di comunità, sulla progettazione partecipata di interventi di solidarietà, sull'innovazione socio-tecnica e delle reti di e-Welfare e di e-Care. Attraverso corsi e seminari, ricerche e pubblicazioni, la Scuola si rivolge a operatori dei servizi pubblici, volontari delle associazioni, soggetti del terzo settore, studenti e cittadini.

#### Comitato Tecnico Scientifico (CTS)

Il CTS della Scuola A. Ardigò è nominato dal Sindaco e ha il compito di programmare e gestire le attività della Scuola di concerto con il Dipartimento Welfare e Promozione del Benessere di Comunità del Comune di Bologna.

È composto da: **Mauro Moruzzi** (Presidente), **Anna Maria Bertazzoni**, **Tomaso Francesco Giupponi**, **Nadia Musolesi**, **Roberta Paltrinieri**, **Riccardo Prandini**, **Cristina Ugolini**.



ALMA MATER STUDIORUM  
UNIVERSITÀ DI BOLOGNA



**fondazione  
innovazione urbana**

PER INFORMAZIONI

Comitato Tecnico Scientifico

Piazza Maggiore, 6 - 40124 Bologna - Tel. 051/219.54.42/43

[ctsachilleardigo@comune.bologna.it](mailto:ctsachilleardigo@comune.bologna.it)

[www.comune.bologna.it/scuola-ardigo](http://www.comune.bologna.it/scuola-ardigo)

Pagina Facebook: @ScuolaArdigo



Comune di Bologna



# SCUOLA ACHILLE ARDIGÒ

del Comune di Bologna

## SUL WELFARE DI COMUNITÀ E I DIRITTI DEI CITTADINI

Quaderno dei Diritti dei Cittadini  
e  
del Welfare di Comunità

Bologna 2022 - 2023

# La Grande Bologna

*Per non lasciare  
indietro nessuno*



PROGRAMMA  
DI MANDATO  
2021-2026



Comune di Bologna

La Scuola Achille Ardigò sul welfare di comunità, che il Comune di Bologna ha voluto in collaborazione con istituzioni e università, cura la formazione permanente sui diritti dei cittadini e sul welfare solidale e di comunità, sulla progettazione partecipata di interventi di solidarietà, sull'innovazione socio-tecnica e delle reti di eWelfare e di e-Care. Attraverso corsi e seminari, ricerche e pubblicazioni, la Scuola si rivolge a operatori dei servizi pubblici, volontari delle associazioni, soggetti del terzo settore, studenti e cittadini.



**fondazione  
innovazione urbana**



Comune di Bologna



Welfare  
è Bologna

## SCUOLA ACHILLE ARDIGÒ del Comune di Bologna

### SUL WELFARE DI COMUNITÀ E I DIRITTI DEI CITTADINI

Quaderno dei Diritti dei Cittadini  
e  
del Welfare di Comunità

Il progetto culturale della Scuola  
Achille Ardigò sul Welfare di Comunità.

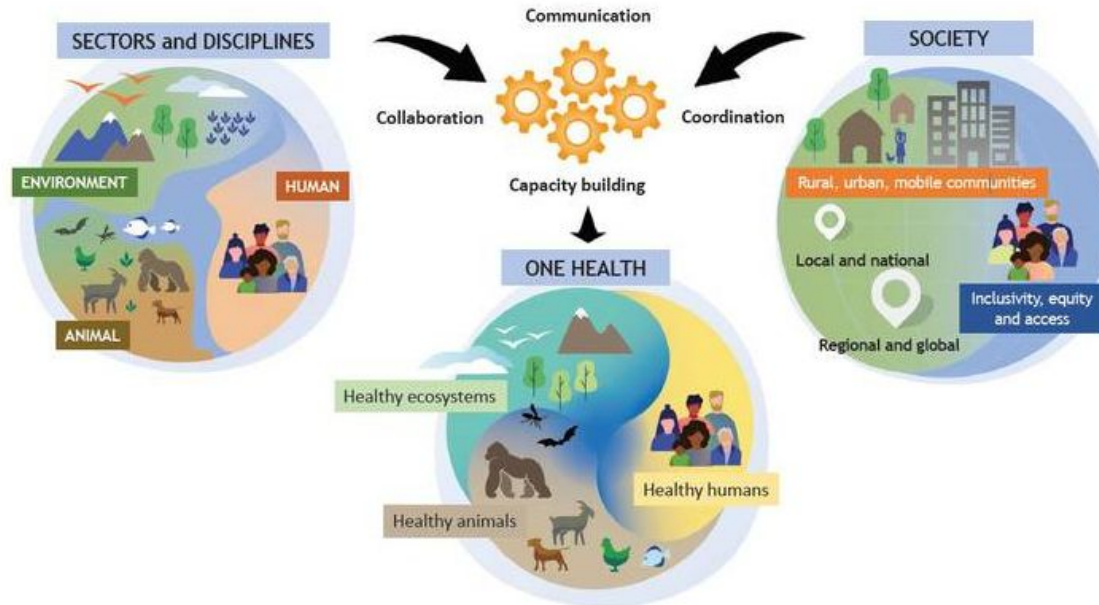
*Triennio 2018 - 2021*

Comitato Tecnico Scientifico:

Piazza Maggiore, 6 - 40124 Bologna - Tel. 051 2195442 - Fax 051  
2193260 [ctsachilleardigo@comune.bologna.it](mailto:ctsachilleardigo@comune.bologna.it)



# One Health per perseguire il progresso e la salute a favore delle persone, delle comunità e dell'ambiente





L’approccio “**One Health**” è una sfida per tutti i Paesi che dovranno definire le politiche della salute del domani.

Il G20 e il PNRR riconoscono a pieno l’importanza di questa sfida che attiene a più dimensioni: culturale, ambientale, economica e di comunità.

L’Italia è chiamata a definire un **modello di salute circolare** tenendo conto di “persone, animali e ambiente”.

L’approccio “One Health” descrive quel legame indissolubile che unisce la salute **umana**, quella **animale** e quella **dell’intero ecosistema**. Per una piena ed effettiva tutela della salute globale sarà necessario definire politiche basate su un più ampio concetto di circolarità che tenga conto dei bisogni delle popolazioni più fragili e che faccia leva sulla stretta relazione esistente tra la loro salute e l’ambiente in cui vivono.

La pandemia ha fatto emergere l’importanza di definire nuove sinergie tra i sistemi di salute pubblica umana, animale e ambientale al fine di poter prevenire l’insorgere di nuove emergenze sanitarie.



# SCUOLA ACHILLE ARDIGÒ

del Comune di Bologna

## SUL WELFARE DI COMUNITÀ E I DIRITTI DEI CITTADINI

La Scuola Achille Ardigò sul welfare di comunità, che il Comune di Bologna ha voluto in collaborazione con istituzioni e università, cura la formazione permanente sui diritti dei cittadini e sul welfare solidale e di comunità, sulla progettazione partecipata di interventi di solidarietà, sull'innovazione socio-tecnica e delle reti di eWelfare e di e-Care. Attraverso corsi e seminari, ricerche e pubblicazioni, la Scuola si rivolge a operatori dei servizi pubblici, volontari delle associazioni, soggetti del terzo settore, studenti e cittadini.

### PROGRAMMA CORSO MAGISTRALE 2019/20

Un welfare di comunità per le famiglie a basso reddito, i ragazzi e la popolazione anziana fragile. Servizi integrativi e Silver Economy per Bologna

**26 novembre 2019 - Sala Conferenze del MAMBO**  
Saluto ai partecipanti: **Amrogio Dionigi** - (Presidente Istituzione per l'Inclusione Sociale e Comunitaria "Achille Ardigò e Don Paolo Serra Zanetti")  
Introduzione dei lavori: On. **Sandra Zampa** (Sottosegretario di Stato alla Salute - Ministero della Salute) e **Giuliano Barigazzi** (Assessore alla Sanità e Welfare - Comune di Bologna)  
**Costanzo Ranci** (Politecnico di Milano) "I nuovi rischi sociali e il welfare locale"

**11 dicembre 2019 - Sala Conferenze del MAMBO**  
**Alessandro Martelli** (Università di Bologna)  
"Città Metropolitana e povertà"  
Mappe in ambito comunale-metropolitano su famiglie, povertà, rischi sociali e fragilità (a cura del Servizio Statistica - Città metropolitana)

**15 gennaio 2020 - Sala Tassinari**  
**Matteo Lepore** (Assessore alla Cultura e Promozione della Città - Comune di Bologna)  
"I progetti speciali per l'inclusione sociale del Comune di Bologna"  
Dati e mappe relative ai progetti Pon Metro del Comune di Bologna (a cura di **Michele D'Alena** - Fondazione Innovazione Urbana)

**19 febbraio 2020 - Sala Tassinari**  
**Maurizio Moruzzi** (Presidente CTS Scuola Achille Ardigò) "eWelfare e sistema assistenziale locale ad Alta Comunicazione" Presentazione del primo laboratorio su famiglie a basso reddito con minori e Welfare Integrativo locale (a cura di **Riccardo Prandini** - Università di Bologna)

**4 marzo 2020 - Sala Tassinari**  
**Francesco Longo** (Università Bocconi) "La Silver Economy"  
Presentazione del secondo laboratorio su anziani, fragilità e Silver Economy (a cura di **Federico Toth** - Università di Bologna)

**18 marzo 2020 - Sala Tassinari**  
**Stefano Toso** (Università di Bologna) "Misure di contrasto della povertà"  
**Maria Adele Mimmi** (Comune di Bologna) "Le risorse del welfare locale"

**1 aprile 2020 - Sala Tassinari**  
**Cristiano Gori** (Università di Trento) "Povertà delle famiglie e politiche del welfare locale"  
Intervento a cura di **Enrico Aiello** (Cineca) "Big Data Analytics nella ricerca delle condizioni sociali urbane"

**22 aprile 2020 - Sala Tassinari**  
**Ivo Colozzi** (Università di Bologna) "Una riflessione sociologica sulla prospettiva della Silver Economy e di un Welfare Integrativo per le famiglie a basso reddito"

**6 maggio 2020 - Sala Tassinari**  
**Gian Luca Farinelli** (Direttore Cinecittà di Bologna) e **Valerio Montalto** (Direttore Generale Comune di Bologna) "Il welfare dello star bene in una città per tutti"  
**Raffaele Laudani** (Fondazione Innovazione Urbana) "Percorsi urbani e nuove opportunità nel welfare culturale di Bologna"

**10 giugno 2020 - Sala Tassinari**  
**Riccardo Prandini** (Università di Bologna), **Federico Toth** (Università di Bologna) e **Responsabili Policy locali**. Coordina **Cristina Ugolini** (Università di Bologna)  
"Tavola rotonda con autorità, terzo settore, responsabili delle policy locali nella quale saranno presentati i risultati dei laboratori"

**Informazioni Ultili**  
Le lezioni magistrali si svolgeranno dalle 15.30 alle 17.30  
Le lezioni del 26 novembre e dell'11 dicembre si terranno presso la Sala Conferenze del MAMBO Museo d'Arte Moderna di Bologna (via Don Minzoni, 14), le altre lezioni presso la Sala Tassinari, (Cartile d'Onore di Palazzo d'Accursio Piazza Maggiore, 6 - Bologna). L'iscrizione e la partecipazione sono gratuite.

Per partecipare al percorso formativo è necessario iscriversi compilando l'apposito modulo: <https://forms.gle/1EW3LQyKE1FSTb7>  
Ai frequentanti della Scuola con una presenza non inferiore al 75% delle lezioni verrà rilasciato un attestato di partecipazione

#### LABORATORI DA MARZO A GIUGNO 2020

- 1 - Silver Economy a Bologna e il fenomeno sociale della fragilità tra la popolazione anziana
  - 2 - Welfare Integrativo per famiglie a basso reddito con minori nell'area bolognese
- I due laboratori, aperti alla partecipazione dei discenti, verranno realizzati in collaborazione con il Dipartimento Scienze Politiche e Sociali dell'Università di Bologna

# SCUOLA ACHILLE ARDIGÒ

del Comune di Bologna

## SUL WELFARE DI COMUNITÀ E I DIRITTI DEI CITTADINI

La Scuola Achille Ardigò sul welfare di comunità, che il Comune di Bologna ha voluto in collaborazione con istituzioni e università, cura la formazione permanente sui diritti dei cittadini e sul welfare solidale e di comunità, sulla progettazione partecipata di interventi di solidarietà, sull'innovazione socio-tecnica e delle reti di eWelfare e di e-Care. Attraverso corsi e seminari, ricerche e pubblicazioni, la Scuola si rivolge a operatori dei servizi pubblici, volontari delle associazioni, soggetti del terzo settore, studenti e cittadini.

### PROGRAMMA CORSO MAGISTRALE 2020/21

I mutamenti sociali nel periodo del Covid a Bologna. Strategie e servizi per un Welfare di Comunità

**VENERDI 27 novembre 2020 - WORKSHOP 10.00-13.00 / 14.30-17.30**  
Covid 2019-2020: sanità pubblica, anziani e sicurezza dell'assistenza nell'emergenza bolognese del 2020  
**LORENZO CHIARI** (UNIBO) **MARIA ADELE MIMMI** (Comune di Bologna) **PAOLO PANDOLFI** (Ausi Bo) **IVO QUARANTA** (Centro Salute Internazionale - UNIBO)  
Interverranno: **SANDRA ZAMPA** (Sottosegretario di Stato Ministero della Salute) **GIULIANO BARIGAZZI** (Assessore Sanità e Welfare del Comune di Bologna) **PAOLO BORDON** (Direttore Generale Ausl Bologna) **SONIA CAVALLIN** (Associazione A. Ardigò) **CARLA MARZO** (medico di famiglia) **EVERARDO MINARINI** (Università di Teramo) **MANLIO NICOLETTI** (Direttore del reparto oculistica dell'ospedale Maggiore)

**MERCOLEDI 16 dicembre 2020 - LEZIONE 15.30 - 17.30**  
Impoverimento delle famiglie durante il lockdown a Bologna  
**ALESSANDRO MARTELLI** (UNIBO) **GIANLUIGI BOVINI** (Statistico e demografico)  
Interverranno: **FABIO BOCCAFOLGI** e **MONICA MAZZONI** (Servizio Statistica - Città Metropolitana)

**VENERDI 29 gennaio 2021 - WORKSHOP 9.30 - 13.00**  
Lavorare, studiare a distanza e servizi on line. La Bologna digitale durante e dopo il lockdown  
Interverranno:  
**MARIA GRAZIA BONZAGNI** (Direttore Area Programmazione controlli e Statistica Comune di Bologna)  
**GAIETANA DE ANGELIS** (Ufficio Servizi Didattici e Culturali - Ufficio Scolastico Territoriale di Bologna)  
**LORENZO GIOI** (studente Liceo Classico Galvani) **ELENA LUPPI** (Delegata per l'innovazione didattica - UNIBO) **GIANLUCA MAZZINI** (Direttore Generale LEPIA) **VALERIO MONTALTO** (Direttore Generale Comune di Bologna)  
**DAVID VANNIZZI** (Direttore Generale Cineca)

**SABATO 27 febbraio 2021 - CONVEGNO 9.30 - 13.00**  
A Cento anni dalla nascita di Achille Ardigò. L'impegno scientifico, politico e civile di Achille Ardigò: un percorso di innovazione sociale  
**VIRGINIO MEROLA** (Sindaco di Bologna) **ANNAMARIA BERTAZZONI** (Associazione A. Ardigò) **IVO COLOZZI** (CTS Scuola A. Ardigò) **MAURO MORUZZI** (Presidente CTS Scuola A. Ardigò)  
Interverranno: **PIER LUIGI CAGNANETTI** e **VINCENZO CESAREO** (Università Cattolica del Sacro Cuore) **ROBERTO CIRPANI** (Università La Sapienza) **PIERPAOLO DONATI** (Università di Bologna) **CARLO SALUCCI** (Vice-ministro regionale Ordine Francesco Seclaire Emilia Romagna)

**SABATO 27 febbraio 2021 - CONVEGNO - WORKSHOP 14.00 - 16.30**  
I servizi sociali a Bologna. Da un'esperienza storica al Welfare di Comunità  
**MARCO CASTRIGNANO** (UNIBO) **FIORENZO FACCHINI** (UNIBO) **FLAVIA FRAZZONI** (CTS IRESS) **RICCARDO PRANDINI** (UNIBO) **WALTER ORSI** (sociologo) **CHRIS TOMESANI** (Comune di Bologna)

**GIOVEDI 25 marzo 2021 - WORKSHOP 15.30 - 17.30**  
Welfare di comunità e servizio sanitario: presa in carico della persona in una comunità della salute  
**FEDERICO TOTTH** (UNIBO e CTS Scuola A. Ardigò)  
Interverranno: **LUIGI BAGNOLI** (Presidente dell'Ordine dei Medici di Bologna) **PAOLO BORDON** (Direttore Generale Ausl Bologna) **CHIARA GIBERTONI** (Direttore Generale Azienda ospedaliera universitaria Bologna) **LUIGIANO MAGLI** (ex Presidente Centro per i Diritti del Malato) **SANDRA ZAMPA** (già Sottosegretario di Stato Ministero della Salute)

**GIOVEDI 15 aprile 2021 - WORKSHOP 9.30-13.00 / 14.00-17.00**  
Strategie, servizi e priorità per un Welfare di Comunità a Bologna: una nuova risposta alla povertà delle famiglie; l'inclusione sociale dei ragazzi; la Silver Economy bolognese; promozione culturale e non solo assistenza  
**GIACOMO MANZOLI** (Direttore Dip. DAR) **RICCARDO PRANDINI** (UNIBO - Dip. SP5) **ROBERTO RIZZA** (UNIBO - Dip. SP5) **GINA SIMONI** (Comune di Bologna)

**GIOVEDI 6 maggio 2021 - WORKSHOP 15.30 - 17.30**  
Sicurezza integrata e welfare di comunità  
**TOMASO FRANCESCO GIUPPIONI** (UNIBO e CTS Scuola A. Ardigò)  
Interverranno: **ROMANO NICHINI** (Comandante Polizia Municipale Comune di Bologna) **DONATO DI MEMMO** (Comune di Bologna)

**VENERDI 4 giugno 2021 - WORKSHOP 9.30 - 13.00**  
La validazione di un modello artigianale di Welfare di Comunità  
**IVO COLOZZI** (CTS Scuola A. Ardigò) **ANDREA BASSI** (UNIBO)  
Interverranno: **MARISA ANCONELLI** (IRESS NICOLA DE LUIGI) **UNIBO** | **CRISTINA UGOLINI** (UNIBO e CTS Scuola A. Ardigò) | **GIORGIA BONAGA** (ricercatrice)

**GIOVEDI 16 settembre 2021 - WORKSHOP E TAVOLA ROTONDA CONCLUSIVA 14.00 - 18.00**  
Proposte, strumenti, risorse e policy per un Welfare di Comunità a Bologna  
PRESENTAZIONE DEL REPORT CONCLUSIVO DEL PRIMO TRIENNIO DI ATTIVITÀ DELLA SCUOLA ACHILLE ARDIGÒ DEL COMUNE DI BOLOGNA

Con la partecipazione di amministratori locali, rappresentanti del Terzo Settore e rappresentanti dei Dipartimenti dell'Università che collaborano con la Scuola. Partecipano i componenti del Comitato Tecnico Scientifico della Scuola A. Ardigò

\* In attesa di conferma

I nove Incontri si svolgeranno a distanza, in modalità on-line all'indirizzo [www.comune.bologna.it/scr-iss](https://www.comune.bologna.it/scr-iss) e se le norme lo permetteranno, anche in aula nelle sale del MAMBO (Museo d'Arte Moderna di Bologna - via Don Minzoni, 14) con posti limitati.





Il Welfare di Comunità (WdC) è l'insieme delle azioni (interventi, progetti, norme, policy) che istituzioni, imprese, società civile e organizzata e famiglie realizzano per creare un senso condiviso di benessere o di **vita buona**.

Le caratteristiche di fondo del WdC sono quelle di:

- I. essere **plurale**, cioè costituito da una pluralità di attori;
- II. essere progettato e valutato assieme dai cittadini-utenti (**co-progettazione e validazione comune** dei risultati);
- III. perseguire gli obiettivi di risposta ai bisogni specifici **valorizzando le relazioni** (legami) sociali che esistono e costruendone nuove;
- IV. attivare, quando è possibile, un atteggiamento di **reciprocità** tra i soggetti coinvolti;
- V. offrire prestazioni e servizi flessibili e personalizzati, quindi con modalità 'sartoriale' (***tailor-made***);
- VI. vincere la sfida contro frammentazione della conoscenza tramite un **approccio integrato** dei dati e delle informazioni, nell'ambito di un welfare 'ad alta comunicazione'.



## **Scuola popolare di Quartiere**

1. socialità tra gli anziani nella dimensione di Quartiere;
2. le forme di partecipazione alla sanità di Comunità;
3. la sicurezza integrata;
4. la dimensione culturale del Welfare;
5. le famiglie a basso reddito con minori: povertà esperienziale;
6. social e strumenti socio-tecnici: FSE e utilizzo dei Big Data di Comunità.