



PREZZI AL CONSUMO

Febbraio 2020 – dati definitivi

- Nella città di Bologna per il mese febbraio 2020 l'indice dei prezzi al consumo per l'intera collettività, al lordo dei tabacchi, ha fatto registrare una variazione mensile di -0,2% e un tasso tendenziale del -0,3%.
- In febbraio sono in aumento su base annua le divisioni dell'“Istruzione” (+2,2%), dei “Trasporti” (+1,8%), dei “Servizi sanitari e spese per la salute” (+1,3%), dei “Mobili e articoli per la casa” (+0,6%), dei “Servizi ricettivi e di ristorazione” (+0,3%), delle “Bevande alcoliche e tabacchi” (+0,3%), dell' “Abbigliamento e calzature” (+0,2%) e degli “Altri beni e servizi” (+0,1%); viceversa i prezzi sono diminuiti per le divisioni delle “Comunicazioni” (-4,5%), di “Abitazione, acqua, elettricità e combustibili” (-3,9%) e di “Ricreazione, spettacoli e cultura” (-1,7%) e dei “Prodotti alimentari e bevande analcoliche” (-1%).
- Il tasso tendenziale dei Beni ha un ulteriore calo (da -0,3% a -0,9%); l'inflazione dei Servizi si porta al +0,5%. La componente di fondo, che esclude gli alimentari e i prodotti energetici, si porta al +0,1%.
- A febbraio un aumento più contenuto per i prezzi dei prodotti acquistati con maggior frequenza dai consumatori (da +1,1% a +0,4%). In calo i prezzi dei beni acquistati con media frequenza (da -0,5% a -1,3%, il tasso annuo). Stabile l'inflazione dei prodotti a bassa frequenza di acquisto.

Link utili

<http://inumeridibolognametropolitana.it/>

<https://www.istat.it/it/prezzi>

<https://rivaluta.istat.it/Rivaluta/>

PROSSIMA DIFFUSIONE

15 Aprile ore 10:00

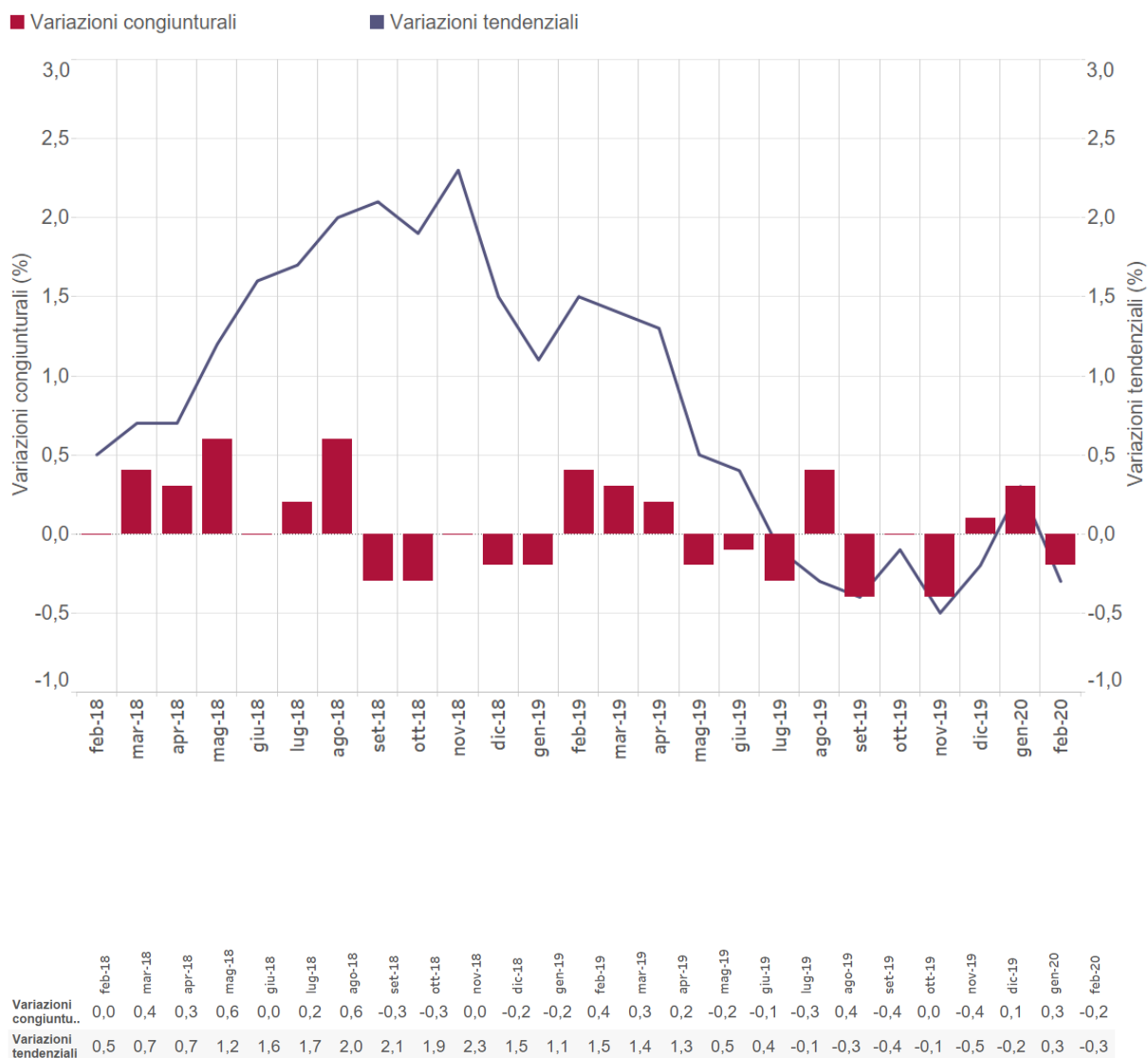
L'INDICE GENERALE

A **Bologna** nel mese di **Febbraio 2020** l'indice dei prezzi al consumo per l'intera collettività ha fatto registrare una **variazione mensile del -0,2%** e un **tasso tendenziale del -0,3%**.

Nel mese di Gennaio la variazione mensile è stata di +0,3%, il tasso tendenziale è risultato del +0,3% (Figura 1 e Tabella1).

FIGURA 1. INDICE DEI PREZZI AL CONSUMO

Febbraio 2018 - Febbraio 2020, variazioni percentuali congiunturali e tendenziali (base 2015=100)



LE DIVISIONI DI SPESA

FIGURA 2. INDICE DEI PREZZI AL CONSUMO NIC PER DIVISIONE DI SPESA

Febbraio 2020, variazioni percentuali tendenziali (base 2015=100)

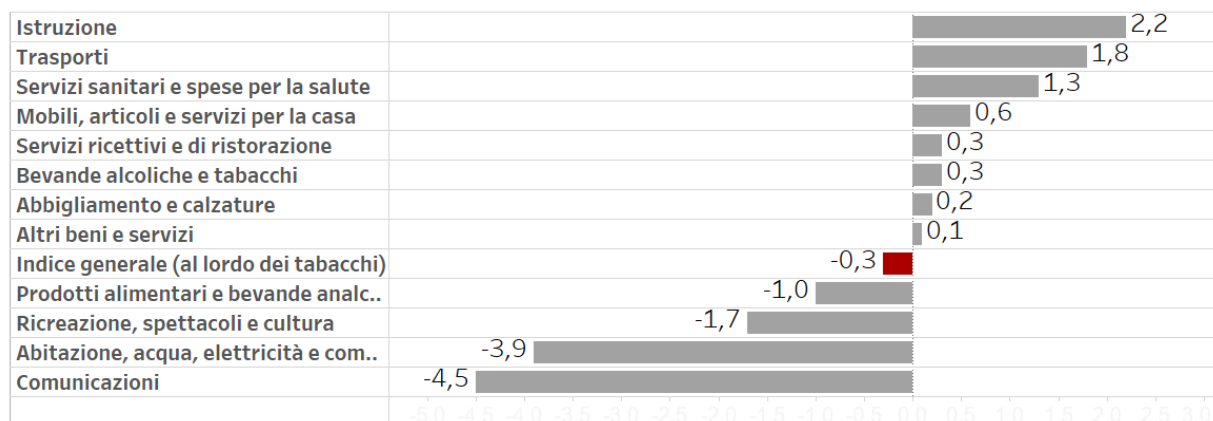


TABELLA 1. INDICE DEI PREZZI AL CONSUMO NIC PER DIVISIONE DI SPESA

Febbraio 2020, pesi, variazioni percentuali congiunturali e tendenziali (base 2015=100)

Descrizione	Pesi	Variazioni congiunturali		Variazioni tendenziali	
		gen-20	feb-20	gen-20	feb-20
Indice generale (al lordo dei tabacchi)	1.000.000	0,3	-0,2	0,3	-0,3
Prodotti alimentari e bevande analc..	137.559	0,9	-0,2	0,1	-1,0
Bevande alcoliche e tabacchi	26.794	1,3	-0,5	1,5	0,3
Abbigliamento e calzature	68.095	0,0	0,1	0,1	0,2
Abitazione, acqua, elettricità e com..	100.497	0,1	-0,1	-3,8	-3,9
Mobili, articoli e servizi per la casa	69.065	-0,1	0,3	0,3	0,6
Servizi sanitari e spese per la salute	97.299	1,0	0,1	1,3	1,3
Trasporti	160.336	0,4	-1,0	3,3	1,8
Comunicazioni	22.398	0,0	-0,5	-6,6	-4,5
Ricreazione, spettacoli e cultura	88.136	-1,4	-0,1	-1,2	-1,7
Istruzione	11.366	0,0	0,0	2,2	2,2
Servizi ricettivi e di ristorazione	121.170	0,6	0,5	1,7	0,3
Altri beni e servizi	97.285	0,2	0,1	-0,1	0,1

TABELLA 1a. INDICE DEI PREZZI AL CONSUMO NIC PER LA DIVISIONE “Prodotti alimentari e bevande analcoliche”.

Febbraio 2020, variazioni congiunturali e tendenziali per classi di prodotti

	Variazioni congiunturali	Variazioni tendenziali
Vegetali	0,9	-6,5
Frutta	0,9	-0,2
Carni	-0,1	2,0
Pane e cereali	-0,2	-1,1
Latte, formaggi e uova	-0,3	0,5
Acque minerali, bevande analcoliche, succhi di frutta e..	-0,4	-2,8
Prodotti alimentari n.a.c.	-0,8	-1,5
Caffè, tè e cacao	-1,1	-2,5
Zucchero, confetture, miele, cioccolato e dolci	-1,1	-1,2
Oli e grassi	-1,3	0,5
Pesci e prodotti ittici	-1,5	-0,4

TABELLA 2. INDICE DEI PREZZI AL CONSUMO NIC

Classi di prodotto con *variazioni congiunturali positive* (ordine decrescente)

Bevande alcoliche e tabacchi	Tabacchi
Abbigliamento e calzature	Abbigliamento e calzature
Mobili, articoli e servizi per la casa	Grandi apparecchi domestici elettrici e non Servizi per la pulizia e la manutenzione della casa Mobili, articoli e servizi per la casa Cristalleria, stoviglie e utensili domestici
Servizi sanitari e spese per la salute	Servizi medici Altri prodotti medicali Attrezzature ed apparecchi terapeutici
Trasporti	Acquisto di altri servizi di trasporto Trasporto marittimo e per vie d’acqua interne Biciclette
Ricreazione, spettacoli e cultura	Articoli per giardinaggio, piante e fiori Pacchetti vacanza Apparecchi per il trattamento dell’informazione Apparecchi fotografici e cinematografici e strumenti ottici Servizi veterinari e altri servizi per animali domestici Servizi ricreativi e sportivi Giornali e periodici
Servizi ricettivi e di ristorazione	Ristoranti, bar e simili
Altri beni e servizi	Gioielleria ed orologeria Assicurazioni sui mezzi di trasporto

TABELLA 2a. INDICE DEI PREZZI AL CONSUMO NICClassi di prodotto con *variazioni congiunturali negative* (ordine decrescente).

Bevande alcoliche e tabacchi	Birre
	Vini
	Bevande alcoliche e tabacchi
Abitazione, acqua, elettricità e combustibili	Energia elettrica
	Servizi per la riparazione e manutenzione della casa
	Affitti reali per l'abitazione principale
	Abitazione, acqua, elettricità e combustibili
Mobili, articoli e servizi per la casa	Beni non durevoli per la casa
	Piccoli elettrodomestici
Servizi sanitari e spese per la s..	Servizi ospedalieri
Trasporti	Trasporto aereo passeggeri
	Carburanti e lubrificanti per mezzi di trasporto privat
	Trasporti
	Altri servizi relativi ai mezzi di trasporto privati
	Trasporto passeggeri su rotaia
	Motocicli e ciclomotori
Comunicazioni	Apparecchi telefonici e telefax
	Comunicazioni
	Servizi di telefonia e telefax
Ricreazione, spettacoli e cultura	Supporti di registrazione
	Libri
	Apparecchi di ricezione, registrazione e riproduzione
	Servizi culturali
	Articoli sportivi, per campeggio e attività ricreative a
	Articoli di cartoleria e materiale da disegno
Servizi ricettivi e di ristorazione	Servizi di alloggio
Altri beni e servizi	Altri apparecchi non elettrici, articoli e prodotti per l..
	Apparecchi elettrici per la cura della persona

TABELLA 2b. INDICE DEI PREZZI AL CONSUMO NICClassi di prodotto con *variazioni congiunturali nulle*.

Bevande alcoliche e tabacchi	Alcolici
Abbigliamento e calzature	Indumenti
	Altri articoli d'abbigliamento e accessori per l'abbiglia..
	Servizi di lavanderia, riparazione e noleggio abiti
	Scarpe ed altre calzature
	Riparazione e noleggio calzature
Abitazione, acqua, elettricità e combustibili	Prodotti per la riparazione e la manutenzione della casa
	Fornitura acqua
	Raccolta rifiuti
	Raccolta acque di scarico
	Altri servizi per l'abitazione n.a.c.
	Gas
	Combustibili solidi
Mobili, articoli e servizi per la casa	Mobili e arredi
	Tappeti e altri rivestimenti per pavimenti
	Riparazione di mobili, arredi e rivestimenti per pavime..
	Articoli tessili per la casa
	Riparazione di apparecchi per la casa
	Grandi utensili ed attrezzature per la casa ed il giardino
	Piccoli utensili ed accessori vari

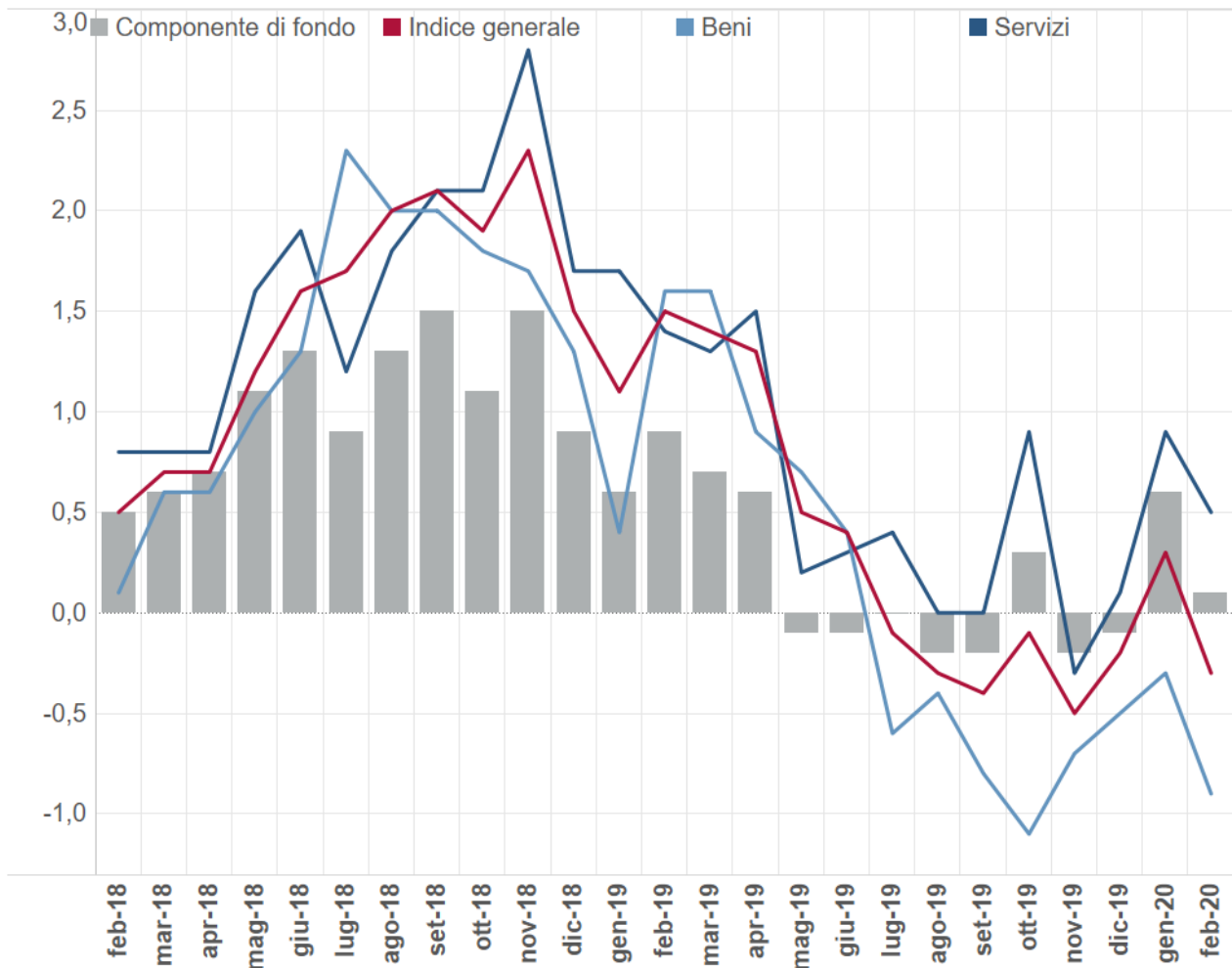
TABELLA 2b (continua). INDICE DEI PREZZI AL CONSUMO NICClassi di prodotto con *variazioni congiunturali nulle*.

Servizi sanitari e spese per la salute	Prodotti farmaceutici
	Servizi dentistici
	Servizi paramedici
Trasporti	Automobili
	Pezzi di ricambio e accessori per mezzi di trasporto ..
	Manutenzione e riparazione mezzi di trasporto priva..
	Trasporto passeggeri su strada
	Trasporto multimodale passeggeri
Comunicazioni	Servizi postali
Ricreazione, spettacoli e cultura	Beni durevoli per ricreazione all'aperto
	Strumenti musicali e beni durevoli per ricreazione al ..
	Giochi, giocattoli e hobby
	Animali domestici e relativi prodotti
	Giochi, lotterie e scommesse
Istruzione	Scuola dell'infanzia ed istruzione primaria
	Istruzione secondaria
	Istruzione universitaria
	Corsi d'istruzione e di formazione
Servizi ricettivi e..	Mense
Altri beni e servizi	Servizi di parrucchiere e trattamenti di bellezza
	Altri effetti personali
	Assistenza sociale
	Servizi assicurativi connessi all'abitazione
	Altri servizi finanziari n.a.c.
	Altri servizi n.a.c.

LE TIPOLOGIE DI PRODOTTO

A febbraio il tasso tendenziale dei Beni ha un ulteriore calo (da -0,3% a -0,9%); l'inflazione dei Servizi si porta al +0,5%. La componente di fondo, che esclude gli alimentari e i prodotti energetici, si porta al +0,1% (Figura 3).

FIGURA 3. INDICE DEI PREZZI AL CONSUMO NIC PER CATEGORIE DI PRODOTTO
Febbraio 2018- Febbraio 2020, variazioni percentuali tendenziali (base 2015=100)



Ancora in calo i prezzi dei Beni energetici (-3,9%), anche in termini congiunturali (da +0,3% a -1,0%). Negative le variazioni dei prezzi dei Beni alimentari (-1,1%), in calo i prezzi anche in termini congiunturali (-0,3%). L'inflazione degli Altri beni risulta negativa (-0,1%), effetto di un calo dei prezzi dei Beni non durevoli (da +1,2% a -0,1%); il calo dei prezzi dei Beni durevoli è più contenuto (da -0,6% a -0,2%), risulta nulla la variazione dei Beni semidurevoli. Va al +1,5% l'inflazione dei Tabacchi (Tabella 2).

TABELLA 3. INDICE DEI PREZZI AL CONSUMO NIC PER TIPOLOGIA DI PRODOTTO – BENI
Febbraio 2020, pesi, variazioni percentuali congiunturali e tendenziali (base 2015=100)

Descrizione	Pesi	Variazioni congiunturali		Variazioni tendenziali	
		gen-20	feb-20	gen-20	feb-20
Beni	508.518	0,5	-0,2	-0,3	-0,9
Beni alimentari	147.865	1,1	-0,3	0,0	-1,1
Beni energetici	83.678	0,3	-1,0	-2,9	-3,9
Tabacchi	16.488	0,0	0,1	2,9	1,5
Altri beni	260.487	0,3	-0,1	0,1	-0,1
Beni durevoli	99.334	0,3	0,1	-0,6	-0,2
Beni non durevoli	61.731	0,3	-0,1	1,2	-0,1
Beni semidurevoli	99.422	0,3	-0,3	0,3	0,0

A febbraio il comparto dei Servizi ha una variazione ancora positiva ma più contenuta (+0,5%). Calano meno i prezzi relativi ai Servizi relativi alle Comunicazioni (dal -5,2% al -2,8%) e quelli dei Servizi relativi alle abitazioni (dal -0,8% al -0,6%); aumentano meno i prezzi dei Servizi ai trasporti (dal +3% al +1,7%) mentre sono nulle le variazioni di prezzo dei Servizi ricreativi, culturali e per la cura della persona e stabili quelli dei Servizi.

TABELLA 4. INDICE DEI PREZZI AL CONSUMO NIC PER TIPOLOGIA DI PRODOTTO – SERVIZI
Febbraio 2020, pesi, variazioni percentuali congiunturali e tendenziali (base 2015=100)

Descrizione	Pesi	Variazioni congiunturali		Variazioni tendenziali	
		gen-20	feb-20	gen-20	feb-20
Servizi	491.482	0,1	0,0	0,9	0,5
Servizi relativi all'abitazione	70.881	0,0	0,1	-0,8	-0,6
Servizi relativi alle comunicazioni	15.335	0,1	-0,2	-5,2	-2,8
Servizi ricreativi, culturali e per la cura della persona	186.663	-0,5	0,4	1,0	0,0
Servizi relativi ai trasporti	84.561	0,1	-0,9	3,0	1,7
Servizi vari	134.042	0,7	0,1	1,1	1,1

I PRODOTTI PER FREQUENZA DI ACQUISTO

Un aumento più contenuto per i prezzi dei prodotti acquistati con maggior frequenza dai consumatori (da +1,1% a +0,4%).

Questa tipologia interessa i prodotti e servizi di uso pressoché quotidiano, quali i generi alimentari, le bevande analcoliche e alcoliche, i tabacchi, le spese per l'affitto, i beni non durevoli per la casa, i servizi per la pulizia e manutenzione della casa, i carburanti, i trasporti urbani, i giornali e i periodici, i servizi di ristorazione, le spese di assistenza.

In calo i prezzi dei beni acquistati con media frequenza (da -0,5% a -1,3%, il tasso annuo). L'aggregazione comprende tra le altre, le spese per l'abbigliamento, le tariffe elettriche e quelle relative all'acqua potabile e lo smaltimento dei rifiuti, i medicinali, i servizi medici e quelli dentistici, i trasporti stradali, ferroviari, marittimi e aerei, i servizi postali e telefonici, i servizi ricreativi e culturali, i pacchetti vacanze, i libri, gli alberghi e gli altri servizi di alloggio.

Stabile l'inflazione dei prodotti a bassa frequenza di acquisto. Questa tipologia comprende gli elettrodomestici, i servizi ospedalieri, l'acquisto dei mezzi di trasporto, i servizi di trasloco, gli apparecchi audiovisivi, fotografici e informatici, gli articoli sportivi. (Tabella 4 e Figura 4).

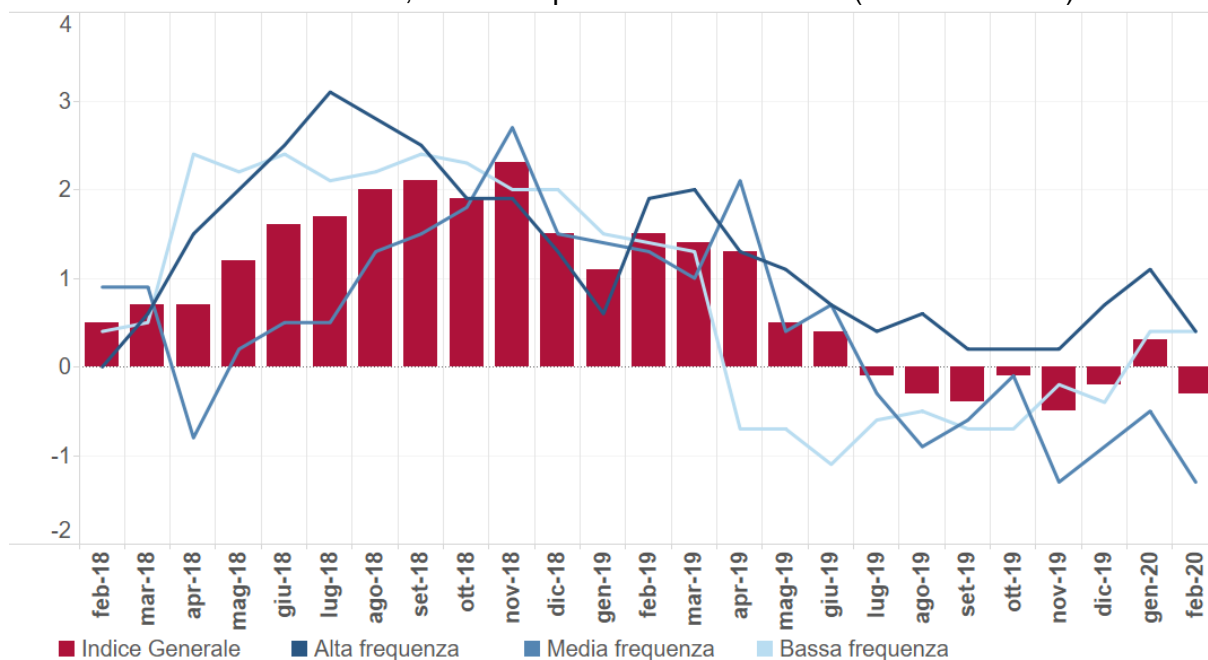
TABELLA 5. INDICE DEI PREZZI AL CONSUMO NIC PER PRODOTTI A DIVERSA FREQUENZA DI ACQUISTO

Febbraio 2020, pesi, variazioni percentuali congiunturali e tendenziali (base 2015=100)

Descrizione	Pesi	Variazioni congiunturali		Variazioni tendenziali	
		gen-20	feb-20	gen-20	feb-20
Indice generale (al lordo dei ta..)	1.000.000	0,3	-0,2	0,3	-0,3
Alta frequenza d'acquisto	371.468	0,6	-0,1	1,1	0,4
Media frequenza d'acquisto	423.865	-0,2	-0,3	-0,5	-1,3
Bassa frequenza d'acquisto	204.667	0,9	-0,1	0,4	0,4

FIGURA 4. INDICE DEI PREZZI AL CONSUMO NIC PER PRODOTTI A DIVERSA FREQUENZA DI ACQUISTO

Febbraio 2018 - Febbraio 2020, variazioni percentuali tendenziali (base 2015=100)



GLOSSARIO

Altri beni: comprendono i beni di consumo ad esclusione dei beni alimentari, dei beni energetici e dei tabacchi.

Beni alimentari: comprendono oltre ai generi alimentari (come, ad esempio, il pane, la carne, i formaggi), le bevande analcoliche e quelle alcoliche.

Beni durevoli: includono le autovetture, gli articoli di arredamento, gli elettrodomestici.

Beni non durevoli: comprendono i detergenti per la pulizia della casa, i prodotti per la cura della persona, i medicinali.

Beni semidurevoli: comprendono i capi di abbigliamento, le calzature, i libri.

Componente di fondo: viene calcolata escludendo i beni alimentari non lavorati e i beni energetici.

Prodotti ad alta frequenza di acquisto: includono, oltre ai generi alimentari, le bevande alcoliche e analcoliche, i tabacchi, le spese per l'affitto, i beni non durevoli per la casa, i servizi per la pulizia e manutenzione della casa, i carburanti, i trasporti urbani, i giornali e i periodici, i servizi di ristorazione, le spese di assistenza.

Prodotti a media frequenza di acquisto: comprendono, tra gli altri, le spese di abbigliamento, le tariffe elettriche e quelle relative all'acqua potabile e lo smaltimento dei rifiuti, i medicinali, i servizi medici e quelli dentistici, i trasporti stradali, ferroviari marittimi e aerei, i servizi postali e telefonici, i servizi ricreativi e culturali, i pacchetti vacanze, i libri, gli alberghi e gli altri servizi di alloggio.

Prodotti a bassa frequenza di acquisto: comprendono gli elettrodomestici, i servizi ospedalieri, l'acquisto dei mezzi di trasporto, i servizi di trasloco, gli apparecchi audiovisivi, fotografici e informatici, gli articoli sportivi.

Servizi relativi all'abitazione: comprendono i servizi di riparazione, la pulizia e la manutenzione della casa, la tariffa per i rifiuti solidi, la tariffa per la raccolta acque reflue, il canone d'affitto, le spese condominiali.

Servizi relativi alle comunicazioni: comprendono i servizi di telefonia e i servizi postali.

Servizi ricreativi, culturali e per la cura della persona: comprendono i pacchetti vacanza, i servizi di alloggio, i ristoranti, bar e simili, le mense, la riparazione di apparecchi audiovisivi, fotografici e informatici, i servizi per l'abbigliamento, i servizi per l'igiene personale, i servizi ricreativi e culturali vari, i concorsi e le lotterie.

Servizi relativi ai trasporti: comprendono i trasporti aerei, marittimi, ferroviari, e stradali, i servizi di manutenzione e riparazione di mezzi di trasporto, le assicurazioni sui mezzi di trasporto.

Servizi relativi ai trasporti: comprendono i trasporti aerei, marittimi, ferroviari, e stradali, i servizi di manutenzione e riparazione di mezzi di trasporto, le assicurazioni sui mezzi di trasporto.

Servizi vari: comprendono l'istruzione, i servizi medici, i servizi per l'assistenza, i servizi finanziari; professioni liberali; servizio funebre; assicurazioni sugli infortuni.

Variazione congiunturale: variazione rispetto al periodo precedente.

Variazione tendenziale: variazione rispetto allo stesso periodo dell'anno precedente.