

La tua Casa di Quartiere ti aspetta!

SCOPRI IL NUOVO SERVIZIO DI ACCOMPAGNAMENTO
GRATUITO PER LE PERSONE ANZIANE



Comune
di Bologna



Fondazione IU
Rusconi Ghigi



CASE — DI
QUARTIERE
BOLOGNA



Cofinanziato
dall'Unione europea



Presidenza del Consiglio dei Ministri
Dipartimento per le politiche di coesione

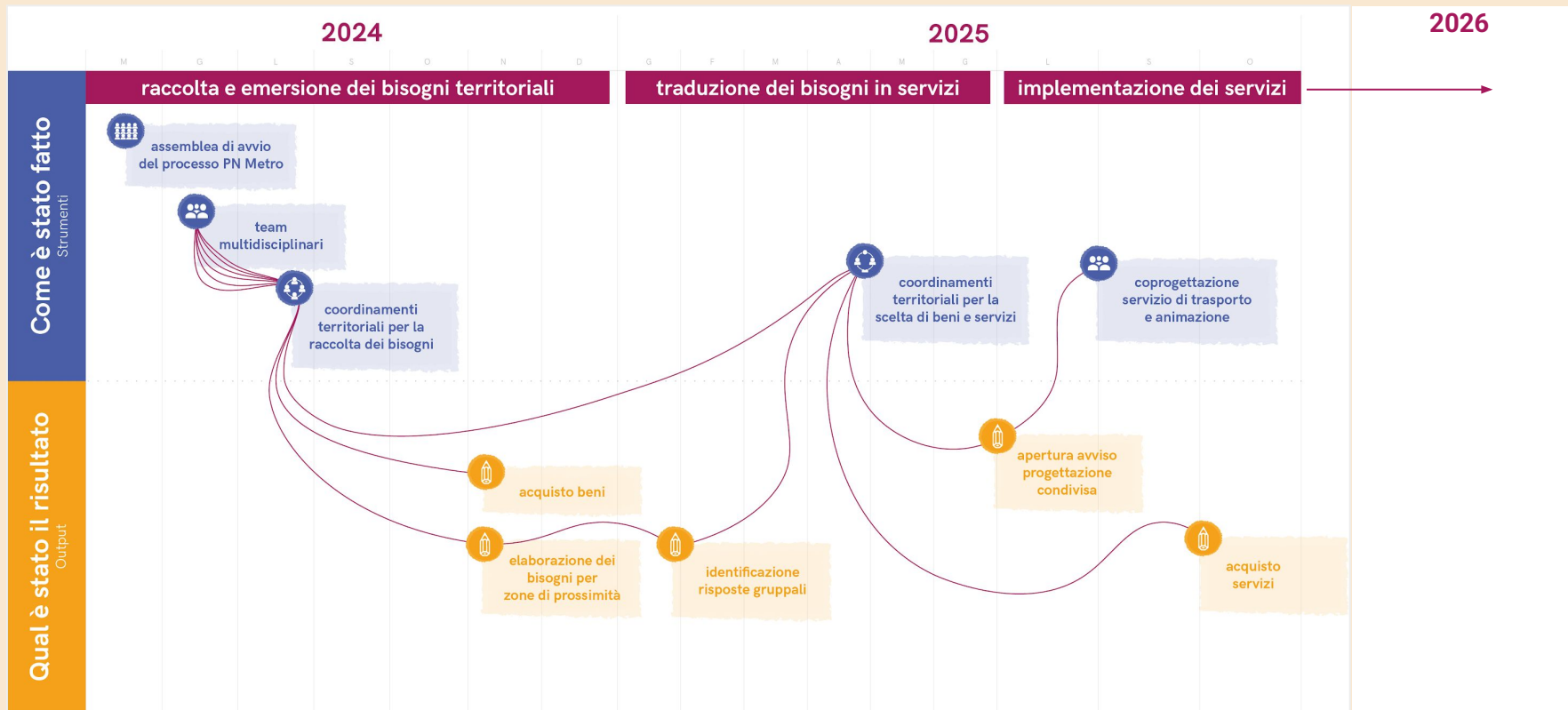
Nuovi servizi nelle Case di Quartiere

Fondi PN Metro Plus e Città Medie Sud 2021-2027

- La realizzazione di **nuovi servizi di prossimità** è finanziata dal *Progetto B04.4.11.1.f “Case di Quartiere”, inserito nella Priorità 4 - Servizi per l'inclusione e l'innovazione sociale del programma nazionale PN Metro Plus e Città Medie Sud 2021-2027*
- Il progetto mira a **rafforzare il rapporto delle singole Case con il territorio su cui agiscono** e a capacitare le comunità che le abitano, integrando le attività già offerte dal territorio attraverso l'inserimento di servizi rispondenti alla sfera del welfare di prossimità.
- I servizi si rivolgono in particolare ad anziani fragili, famiglie a rischio di esclusione sociale, adolescenti a rischio di dispersione o abbandono scolastico, neogenitori privi di reti di supporto.



Programmazione



Servizi di trasporto e animazione sociale

Le caratteristiche del servizio

*Il servizio mira a coniugare il bisogno di **raggiungere** con più semplicità le Case di Quartiere con la necessità di **coinvolgere attivamente** le persone anziane, in particolare quelle a rischio isolamento, **in attività di socialità** nelle Case.*



Servizi di trasporto e animazione sociale

Le caratteristiche del servizio

- **Attività** da svolgere all'interno delle Case di Quartiere:
 - Coinvolgimento e trasporto delle persone anziane a rischio isolamento
 - Attività aggregative, culturali, ricreative, socio-educative rivolte alle persone anziane
- **Beneficiari:** Persone anziane a rischio di esclusione sociale e isolamento relazionale
- **Azioni di monitoraggio**



Servizi di trasporto e animazione sociale

TEMPISTICHE

settembre 25

**Selezione
manifestazioni di
interesse**

- Verifica dei requisiti
- Valutazione proposte progettuali

ott 25 - feb 26

**Fase di
coprogettazione**

- 2 tavoli di coprogettazione per quartiere + incontri ad hoc

marzo 26

**Sottoscrizione
convenzioni**

- Una convenzione per progetto

apr -mag 2026

Avvio attività

Termine attuazione progetti 31/12/2027

La rete

Case che partecipano al servizio

Quartiere Porto-Saragozza

- 13 Due Agosto 1980**
Via Filippo Turati, 98
Bologna
- 14 Giorgio Costa**
Via Azzo Gardino, 44
Bologna

- 15 Saffi**
Via Lodovico Berti, 2/10
Bologna
- 16 Tolmino**
Via Podgora, 41
Bologna

Quartiere Santo Stefano

- 25 Lunetta Gamberini**
Via degli Orti, 60
Bologna
- 26 Stella**
Via Lodovico Savioli, 3
Bologna

Quartiere Savena

- 27 Casa del Gufo**
Via Luigi Longo, 12
Bologna
- 29 La Dacia**
Viale Abramo Lincoln, 22/3
Bologna

Quartiere San Donato-San Vitale

- 20 Italicus**
Via Giovanni Antonio Sacco, 14
Bologna
- 22 Pilastro**
Via Dino Campana, 4
Bologna
- 23 Ruozi**
Via Castelmerlo, 13
Bologna

- 28 Foscherara**
Via Giuseppe Cesare Abba, 6
Bologna
- 31 San Rafael**
Via Ponchielli, 21
Bologna

Quartiere Navile

- 5 Casa Gialla**
Piazza Giovanni da Verrazzano, 1-3
Bologna
- 6 Croce Coperta**
Via Giovanni Papini, 28
Bologna
- 7 Fondo Comini**
Via Aristotile Fioravanti, 68
Bologna



La Vciaia L'e' Na Bela Bagaia

NAVILE

Attività di animazione finalizzate a promuovere socialità, benessere e partecipazione attiva delle persone anziane, attraverso iniziative sviluppate presso le Case di Quartiere. Le attività hanno l'obiettivo di contrastare l'isolamento sociale e valorizzare le relazioni di prossimità per le persone anziane del quartiere. La programmazione sarà condivisa, con la possibilità di estendere le attività a nuovi spazi o soggetti, nel rispetto della sostenibilità del progetto.

Compagine di progetto: Centro Croce Coperta APS (**capofila**), Centro Sociale Fondo Comini APS, Centro Sociale Casa Gialla APS, AUSER Territoriale Bologna ODV-ETS, Gli incontri di Sant'Antonino APS, Coordinamento Volontariato Lame ODV.



CASA GIALLA + FONDO COMINI + CROCE COPERTA

La vciaia l'è una bela bagaia!



ARTE, CULTURA... CON TE!

tutti i martedì dalle 15 alle 17
Casa di Quartiere Casa Gialla
Piazza Giovanni da Verazzano 1/3
Laboratori intergenerazionale e interculturale
di cucina tradizionale bolognese, visite guidate
in città e in provincia di Bologna

LA CITTADINANZA NON HA ETÀ

tutti i mercoledì dalle 10 alle 16
Casa di Quartiere Fondo Comini
via Fioravanti, 68
Ginnastica dolce, incontri culturali, ricreativi
e di prevenzione sanitaria, attività pomeridiane
di socializzazione

CERCO L'ESTATE TUTTO L'ANNO

tutti i giovedì dalle 9 alle 13
Casa di Quartiere Croce Coperta
via Papini, 28
colazioni, lettura di quotidiani, esercizi di
psicomotricità, attività artistiche, pranzi,
passeggiate, conversazioni guidate, visite
ad altri centri e giochi di gruppo

La Vciaia L'e' Na Bela Bagaia

SERVIZIO DI TRASPORTO

Mezzi e opzioni di trasporto:

- **1 pulmino da 9 posti**
- **5 autovetture**, di cui una attrezzata per il trasporto di persone con disabilità
- possibilità di attivare un servizio di **Pedibus** gestito da volontari.

ATTIVITÀ PROGRAMMATE

- **Cerco l'estate tutto l'anno:** centro estivo permanente dedicato alla socialità e all'aggregazione, attivo in ogni stagione con il supporto di operatori professionali.
- **La cittadinanza non ha età:** iniziative contro la solitudine realizzate in collaborazione con Auser e l'Università di Bologna, focalizzate sulla formazione dei volontari e l'inclusione.
- **Arte e Cultura con Te:** programma di visite guidate collettive a Bologna e provincia per riscoprire il patrimonio culturale locale.

Il progetto prevede anche l'attivazione di attività trasversali alle Case di Quartiere coinvolte



Quartiere Navile

- 5 **Casa Gialla**
Piazza Giovanni da Verrazzano, 1-3
Bologna
- 6 **Croce Coperta**
Via Giovanni Papini, 28
Bologna
- 7 **Fondo Comini**
Via Aristotile Fioravanti, 68
Bologna

CISCAM - Contrasto all'isolamento Sociale con Comunità Attive e Mobilità

PORTO - SARAGOZZA

Gestione di attività aggregative, culturali, ricreative, socio-educative per persone anziane, promosse anche attraverso un servizio di trasporto sociale, in un'ottica inclusiva e capace di accogliere le diverse fragilità, al fine di ridurre e prevenire situazioni di esclusione sociale e isolamento relazionale.

Compagine di progetto: ANCeSCAO Bologna APS (**capofila**), Centro Sociale Ricreativo Culturale Saffi APS, Centro Sociale Tolmino APS, Centro Sociale Ricreativo Culturale Giorgio Costa APS, Centro Sociale 2 agosto 1980 APS.

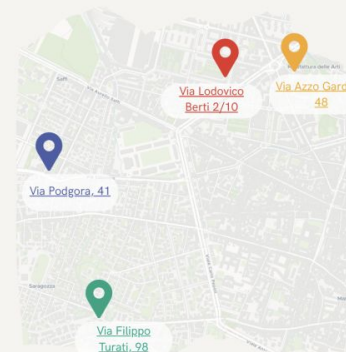


Contrasto all'isolamento sociale con Comunità Attive e Mobilità



Hai difficoltà a spostarti?

Contatta i seguenti numeri per info e prenotazioni:



CDQ Giorgio Costa

☎ 051 551 278 martedì e giovedì
dalle 10:30 alle 13:00
dalle 15:00 alle 18:00

CDQ Saffi

☎ 370 364 7853 martedì, mercoledì, venerdì
dalle 14:00 alle 18:00

CDQ Tolmino

☎ 051 998 8028 da lunedì a venerdì
dalle 15:00 alle 18:00

CDQ 2 Agosto 1980

☎ 375 713 0388 martedì, mercoledì, giovedì
dalle 15:00 alle 18:00

Usi i servizi gratuiti organizzati dalle Case di Quartiere.

Veniamo a prenderti noi!



Scansiona il QR code per maggiori informazioni!

CISCAM

SERVIZIO DI TRASPORTO

Mezzi e opzioni di trasporto:

- **Pulmino da 9 posti:** attivo regolarmente il giovedì e la domenica.
- **Trasporto a chiamata:** servizio effettuato da volontari con auto propria due giorni/settimana
- **Pedibus:** accompagnamento a piedi per chi necessita di supporto nel tragitto casa-sede.
- **Soluzioni integrate:** sono previsti abbonamenti per i bus di linea e convenzioni con i taxi.

ATTIVITÀ PROGRAMMATE

Ogni CdQ gestisce una propria programmazione, inserita in un calendario condiviso organizzato per:

- **Benessere e Movimento:** corsi di ginnastica dolce e balli di gruppo o per anziani
- **Memoria e Stimolazione Cognitiva:** laboratori specifici sulla memoria, teatro per esercizi mnemonici e cinema per ricordare insieme.
- **Socialità e Comunità:** incontri per anziani fragili, attività di educazione ambientale e riuso, gastronomia conviviale e **"Olimpiadi della terza età"** che coinvolgeranno tutte le case.
- **Caffè della Memoria:** spazi dedicati all'accoglienza e al risveglio dei ricordi



Quartiere Porto-Saragozza

- 13 **Due Agosto 1980**
Via Filippo Turati, 98
Bologna
- 14 **Giorgio Costa**
Via Azzo Gardino, 44
Bologna
- 15 **Saffi**
Via Lodovico Berti, 2/10
Bologna
- 16 **Tolmino**
Via Podgora, 41
Bologna

Vicine Attive

SAN DONATO - SAN VITALE

Vicine Attive è un progetto che promuove attività aggregative, culturali, ricreative e socio-educative rivolte alla popolazione anziana. L'iniziativa nasce con l'obiettivo di contrastare situazioni di esclusione sociale e isolamento relazionale, favorendo la partecipazione attiva e il benessere delle persone coinvolte. Tra le azioni previste, particolare attenzione è dedicata al trasporto sociale verso le Case di Quartiere coinvolte, al fine di garantire l'accessibilità alle attività anche a persone con difficoltà di mobilità o altre fragilità. Tutte le iniziative sono progettate in un'ottica inclusiva, capace di accogliere e valorizzare le diverse esigenze dei partecipanti.

Compagine di progetto (6): Arci Bologna (**capofila**), AICS COMITATO PROVINCIALE DI BOLOGNA APS, AUSER TERRITORIALE BOLOGNA ODV ETS, Centro sociale anziani e orti R. Ruozi APS, Centro sociale ricreativo culturale Italicus APS, Struttura comprensoriale ANCESCAO della Città Metropolitana di Bologna.

VICINE ATTIVE

A BOLOGNA
DA LUNEDÌ
11 MAGGIO '26

Casa di Quartiere

Ruozi

Via Castelmerlo, 13

Casa di Quartiere

Italicus

Via G. A. Sacco, 16

Casa di Quartiere

Pilastro

Via D. Campana, 4

LE ATTIVITÀ DI MAGGIO:

Ruozi

Martedì 15-16.30 | **Salotto incontro**

Giovedì 15-16.30 | **Caffè in Casa**

Venerdì 10-12 | **Cronache collagistiche** (ogni 15 giorni)

Italicus

Lunedì 14-16 | **Carte e chiacchiere**

Martedì 15-16.30 | **Caffè in Casa**

Mercoledì 8.30-10.30 | **Ginnastica dolce e posturale**

Pilastro

Lunedì 15-17 | **Laboratorio di teatro e movimento**

Mercoledì 15-16.30 | **Caffè in Casa**

MERCOLEDÌ 27 MAGGIO 15.00-17.00 @CASA DI QUARTIERE PILASTRO
FESTA FINALE DI MAGGIO!

HAI DELLE DIFFICOLTÀ A RAGGIUNGERE
LE CASE DI QUARTIERE? CONTATTACI.
TI POSSIAMO ACCOMPAGNARE!

Dal lunedì al mercoledì dalle 15 alle 17:

Ruozi - Federica Corona, 3758347039

Italicus - Valentina Orriù, 051245522

Pilastro - Vincenzo Musto, 34.73534858



Vicine Attive

SERVIZIO DI TRASPORTO

Modalità di accesso: ogni Casa di Quartiere avrà un proprio numero e una propria mail, attraverso i quali sarà possibile prenotare le attività e il servizio di trasporto, sarà poi la Casa a individuare il mezzo più adatto e a coordinarsi con il servizio di trasporto.

Mezzi e opzioni di trasporto:

- mezzi di trasporto, un giorno a settimana per ognuna delle Case (3 giorni in totale a settimana);
- pedibus, gestito autonomamente dalle singole Case;
- car sharing tra volontari;
- trasporto pubblico attraverso acquisto biglietti.



Quartiere San Donato-San Vitale

- 20 **Italicus**
Via Giovanni Antonio Sacco, 14
Bologna
- 22 **Pilastro**
Via Dino Campana, 4
Bologna
- 23 **Ruozì**
Via Castelmerlo, 13
Bologna

Vicine Attive

SERVIZIO DI TRASPORTO

Ogni CdQ ha un proprio numero e una propria mail, attraverso i quali sarà possibile prenotare le attività e il servizio di trasporto, sarà poi la Casa a individuare il mezzo più adatto e a coordinarsi con il servizio di trasporto.

Mezzi e opzioni di trasporto:

- mezzi di trasporto, un giorno a settimana per ognuna delle Case
- pedibus, gestito autonomamente dalle singole Case;
- trasporto pubblico attraverso acquisto biglietti.

ATTIVITÀ PROGRAMMATE

- **Memoria:** Ginnastica dolce con componente di allenamento mnemonico
- **Benessere psicofisico:** Ginnastica dolce e posturale e Laboratorio di teatro e movimento
- **Socialità e comunità:** Lettura ad alta voce e discussione di articoli o libri, Caffè a Casa , Salotto incontro, Carte e chiacchiere.
- **Pratiche artistiche:** Laboratorio di teatro e movimento, Cronache collagistiche



Quartiere San Donato-San Vitale

- 20 **Italicus**
Via Giovanni Antonio Sacco, 14
Bologna
- 22 **Pilastro**
Via Dino Campana, 4
Bologna
- 23 **Ruozì**
Via Castelmerlo, 13
Bologna

MOVI-MENTI

SANTO STEFANO

Il progetto Movi-Menti offre una articolata scelta di attività dedicate alle persone Over 65 presso le due **Case di Quartiere** del Quartiere Santo Stefano, **Lunetta Gamberini e Stella**.

Favorisce la partecipazione grazie alla possibilità di accedere a percorsi individuali di orientamento ed ad un servizio di accompagnamento con mezzi per persone con difficoltà motorie.

Compagine di progetto: Officina delle Trasformazioni ASD-APS (**capofila**), ARAD, ACLI, BOLAB, C.S.R.C. STELLA, UILDM.



MOVI-MENTI

SERVIZIO DI TRASPORTO

Mezzi e modalità di trasporto:

- veicoli da 4 e 6 posti forniti dai partner o da soggetti esterni alla compagine
- servizio di Pedibus per chi preferisce muoversi in autonomia ma con supporto di volontari

ATTIVITÀ PROGRAMMATE

Le due Case propongono attività per il benessere psicofisico, il movimento e l'apprendimento attivo:

- **Caffè sulla Luna:** incontri di socialità.
- **Forte...Mente:** attività di stimolazione e benessere
- **Leggermente:** incontri a cadenza bisettimanale
- **Dolci Parole:** gruppo di lettura.
- **Laboratorio Equilibrio:** percorsi per il benessere psicofisico.
- **Laboratori cinematografici, raccolta delle memorie** ("Glossario di Pace"), Cinema e Musica, proiezioni, ascolti guidati (appuntamenti non cadenzati)
- **Incontri intergenerazionali:** momenti di scambio tra anziani e bambini durante l'anno.



Quartiere Santo Stefano

- 25 **Lunetta Gamberini**
Via degli Orti, 60
Bologna
- 26 **Stella**
Via Lodovico Savioli, 3
Bologna

VICINI IN VIAGGIO

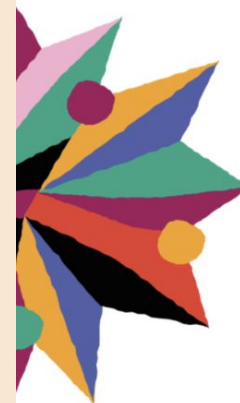
Il Savena che connette

SAVENA

VICINI IN VIAGGIO è un progetto che offre attività gratuite per stare bene in compagnia e muoversi per un invecchiamento attivo. Nelle Case di Quartiere puoi incontrare altre persone, fare attività leggere e creative, chiacchierare e trascorrere del tempo insieme, in un ambiente accogliente e sicuro.

Se hai difficoltà a spostarti è disponibile un servizio di trasporto su prenotazione per accompagnarti alle attività. Quando ti prenoti ad un'attività chiedi di essere trasportato!

ETS di progetto: Senza il Banco



VICINI IN VIAGGIO

Il Savena che connette

Invecchiamento attivo
Socializzazione
Benessere
Movimento
Creatività
Partecipazione

Casa di Quartiere Dacia ✨
Viale Abramo Lincoln, 22/3

🌸 **Casa di Quartiere Casa del Gufo**
Via Luigi Longo 11

Casa di Quartiere Foscherara ✨
Via Giuseppe Cesare Abba, 6/A

🌸 **Casa di Quartiere SanRafel**
Via Ponchielli 21



VICINI IN VIAGGIO

SERVIZIO DI TRASPORTO

Mezzi e modalità di trasporto:

- pulmini (6 posti)
- autovetture (3 posti).
- accompagnamento a piedi, servizio Pedibus, gestito dai volontari delle Case di Quartiere.

ATTIVITÀ PROGRAMMATE

Le iniziative di animazione e benessere sono distribuite durante la settimana con un calendario fisso, volto a favorire la socialità e il mantenimento delle capacità cognitive e fisiche.

- **Attività di orticoltura** nei mesi primaverili e autunnali; giochi cognitivi durante il periodo invernale.
- **Sessioni di ginnastica posturale** (per over 65) e **laboratori di arteterapia**.
- Nei mesi di maggio, giugno e settembre si svolgono **camminate ludico-motorie** a tappe nel quartiere (senza servizio di trasporto).
- **Iniziative occasionali:** tre visite ai musei all'anno, comprensive di trasporto (mezzo 50 posti) e supporto di operatori specializzati.



Quartiere Savena

- 27 **Casa del Gufo**
Via Luigi Longo, 12
Bologna
- 29 **La Dacia**
Viale Abramo Lincoln, 22/3
Bologna
- 28 **Foscherara**
Via Giuseppe Cesare Abba, 6
Bologna
- 31 **San Rafael**
Via Ponchielli, 21
Bologna

Dove trovare informazioni?

- Sui **canali di riferimento delle case di Quartiere e dei soggetti** che offrono il servizio
- Sul sito del comune partecipa.comune.bologna.it

Informazioni
La tua Casa di Quartiere ti aspetta!

SCOPRI IL NUOVO SERVIZIO DI ACCOMPAGNAMENTO GRATUITO PER LE PERSONE ANZIANE E PARTECIPA ALLE ATTIVITÀ IN PROGRAMMA PER STARE BENE INSIEME



Attività di trasporto e animazione sociale per le persone anziane presso le Case di Quartiere

25 maggio 2026



Grazie!

