

Istituto di Ematologia “Lorenzo e Ariosto Seràgnoli”

Dipartimento di
Ematologia e
Scienze
Oncologiche
“L. e A. Seràgnoli”
Università di
Bologna - Alma
Mater Studiorum

Dipartimento di
Ematologia, Oncologia e
Medicina di Laboratorio
Policlinico S.Orsola -
Malpighi
Azienda Ospedaliero -
Universitaria di
Bologna

II TUMORE OGGI TRA PAURA E REALTA’

**BOLOGNA
7 MAGGIO 2008**



**PROGRESSI NEL TRATTAMENTO DELLA
LEUCEMIA MIELOIDE CRONICA**

RADIOTERAPIA

BUSULFANO

IDROSSIUREA

**TRAPIANTO ALLOGENICO
DI CELLULE STAMINALI**

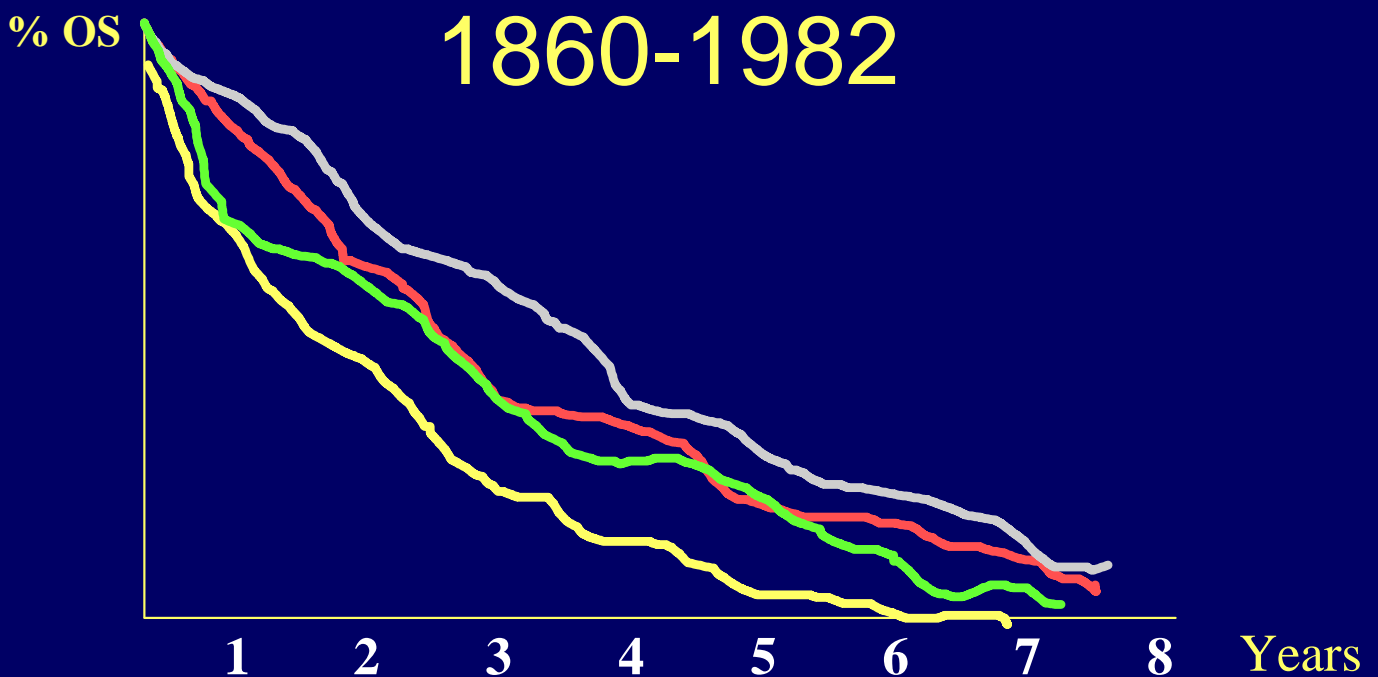
INTERFERONE-?

IMATINIB

OLTRE L' IMATINIB



Il trattamento della Leucemia Mieloide Cronica 1860-1982



- No Treatment
- Hydroxyurea
- Busulfan
- High Dose Chemotherapy

Institute "Seràgnoli" Bologna

MAY 28, 2001

TIME

THERE IS NEW **AMMUNITION**
IN THE WAR AGAINST

CANCER.

THESE ARE THE BULLETS.

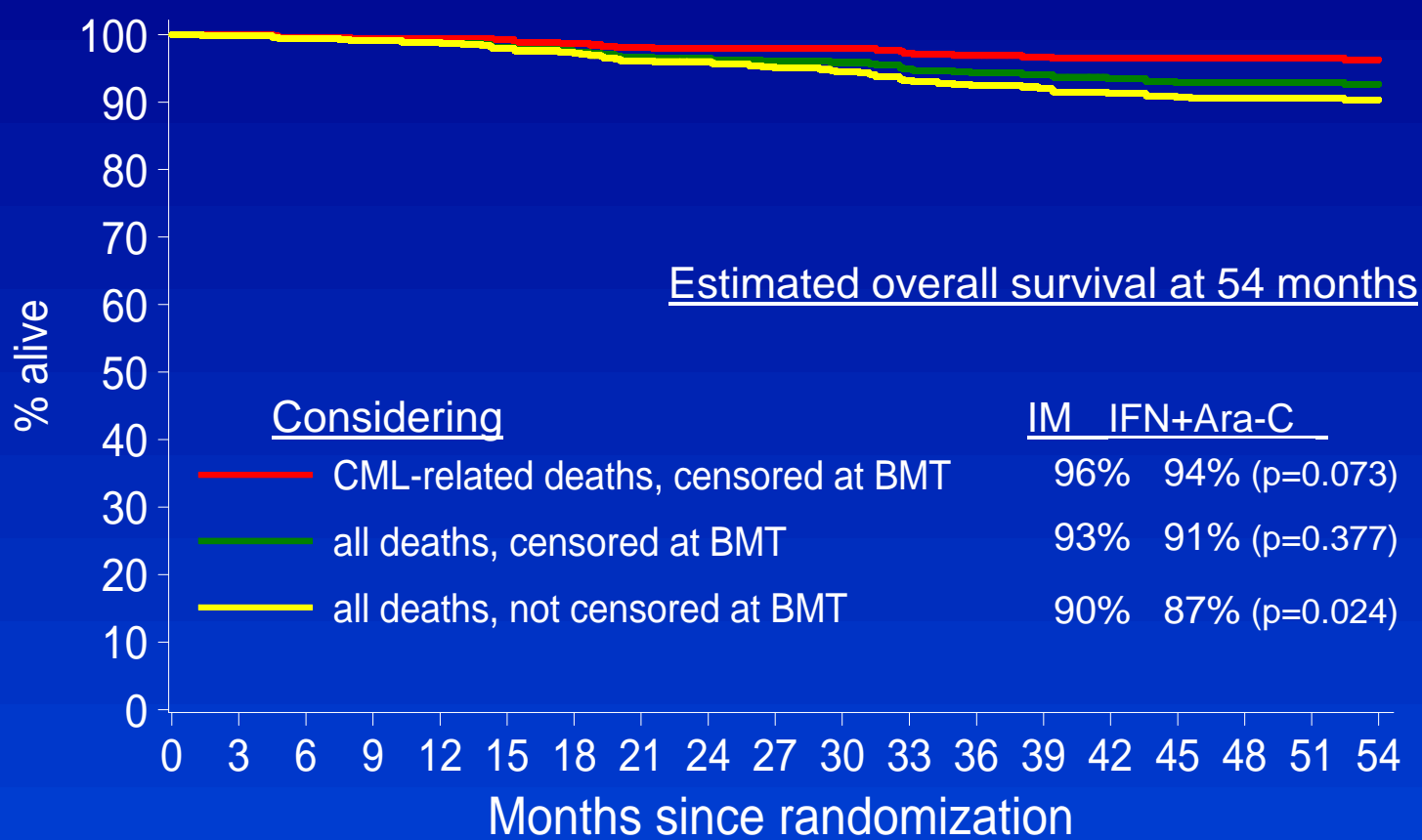
Revolutionary new pills like **GLIVEC**
combat cancer by targeting only the
diseased cells. Is this the breakthrough
we've been waiting for?



9 770928 843010

www.timeeurope.com AOL Keyword: TIME

IRIS: Sopravvivenza dei pazienti trattati con Imatinib



IL TRAPIANTO DI CELLULE STAMINALI EMOPOIETICHE

**INFUSIONE DI CELLULE STAMINALI
EMOPOIETICHE DI UN DONATORE
NEL SANGUE PERIFERICO
DI UN RICEVENTE**

TRAPIANTO DI CELLULE STAMINALI EMOPOIETICHE

| <i>Tipo di Trapianto</i> | <i>Sorgente di Cellule</i> | <i>Donatore</i> |
|--------------------------|---------------------------------------------------------------------------------------------------------------------------------|----------------------------------------|
| AUTOLOGO | <ul style="list-style-type: none">•Midollo osseo•Sangue Periferico | Paziente |
| ALLOGENICO | <ul style="list-style-type: none">•Midollo osseo•Sangue Periferico•Sangue di Cordone Ombelicale | Donatore familiare o volontario |
| SINGENICO | <ul style="list-style-type: none">•Midollo osseo•Sangue Periferico | Gemello mono-ovulare |

Attività di trapianto in Italia 2000 -2006

Rene 9806

CSE allo 7211

Fegato 6076

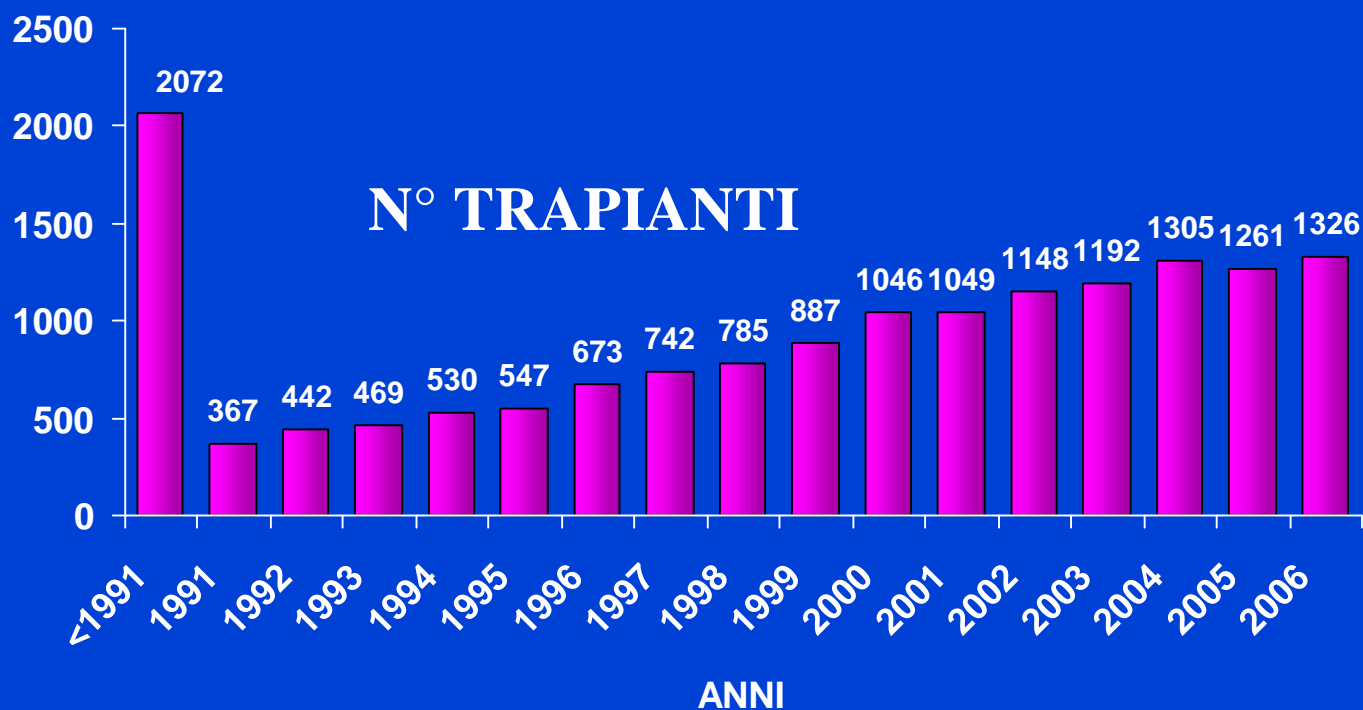
Cuore 2182

Polmone 520

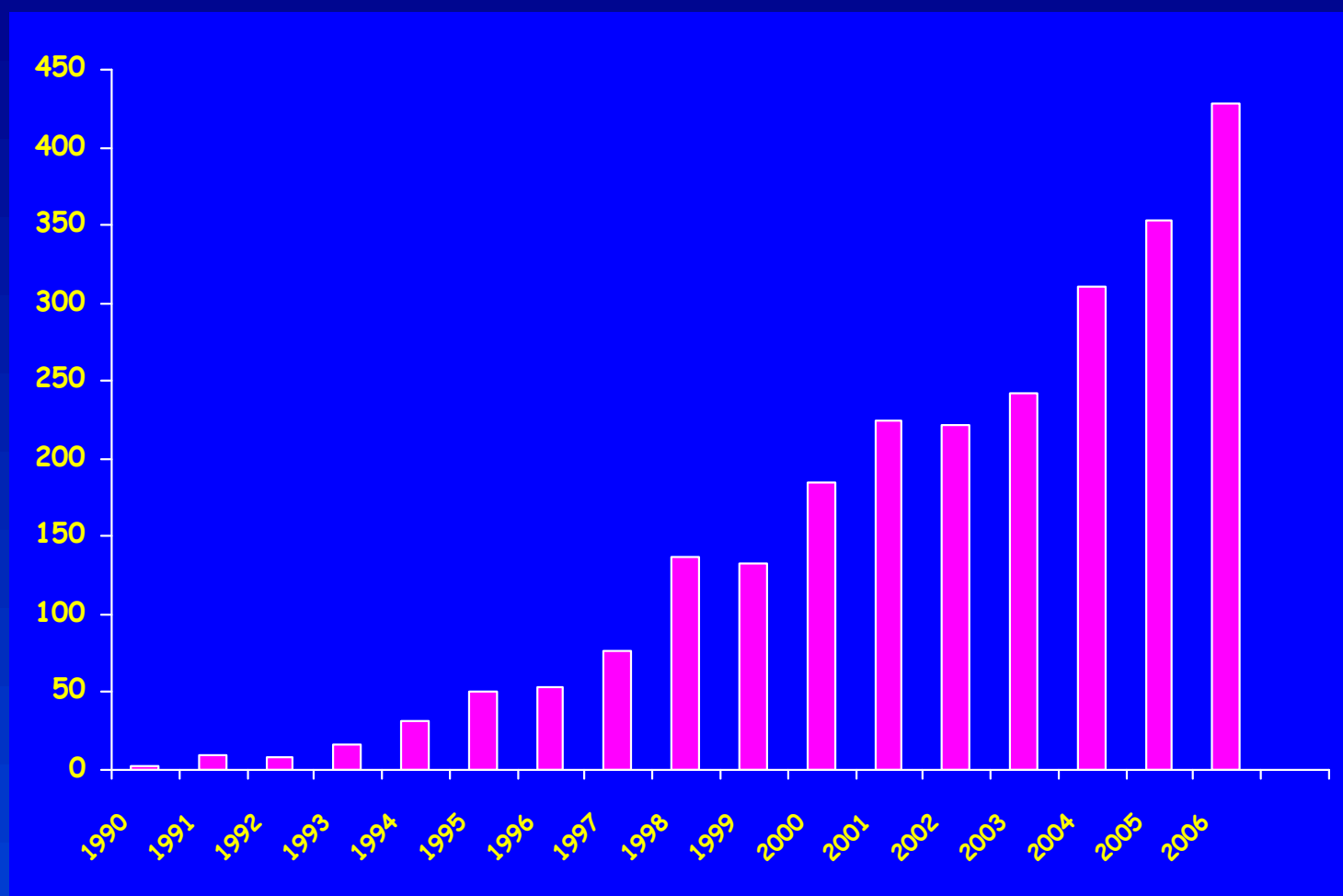
Fonte: dal sito web CNT

GITMO Trapianto Allogeneico

ALLOTRAPIANTI REGISTRATI (N=12.836)



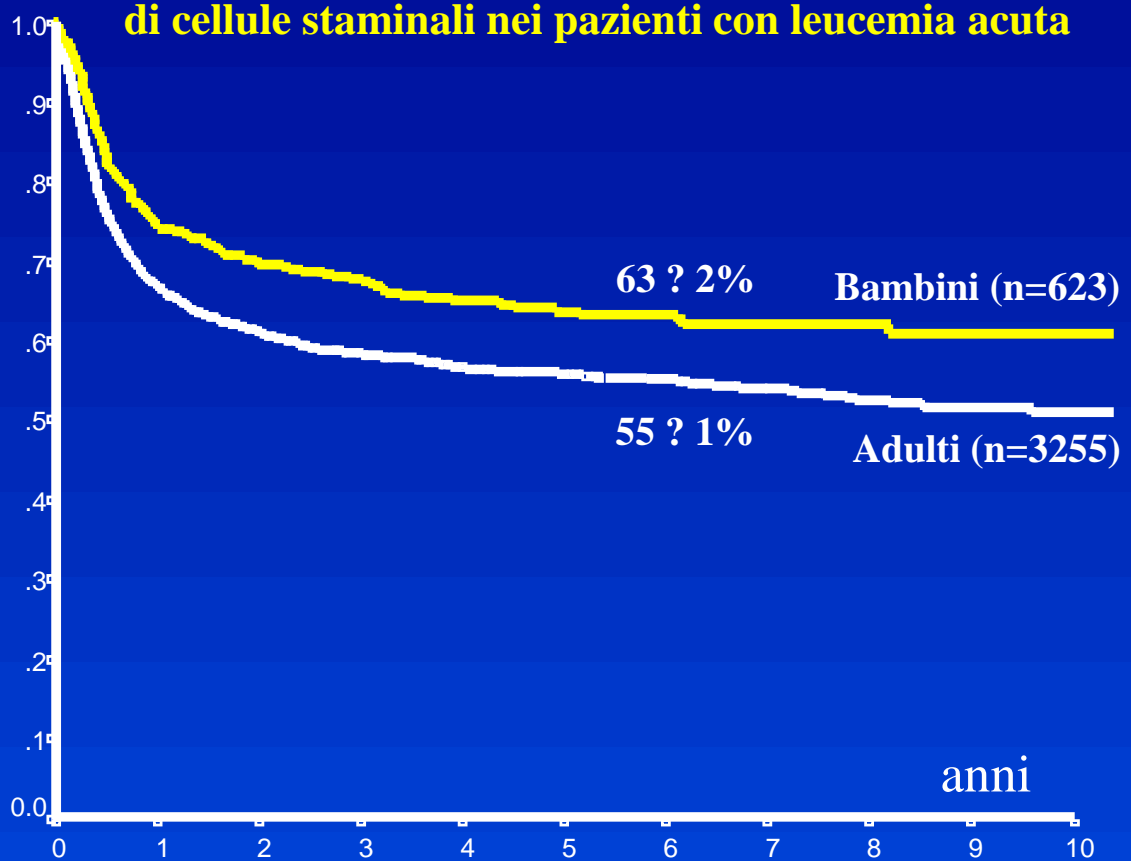
Trapianti da donatore non consanguineo in Italia



REGISTRO EUROPEO

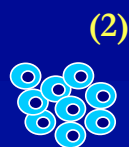
1987 - 2001

Sopravvivenza dopo trapianto allogenico
di cellule staminali nei pazienti con leucemia acuta





GENERAZIONE CELLULE DENDRITICHE

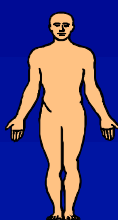


CARICAMENTO DELL'ANTIGENE

(3)

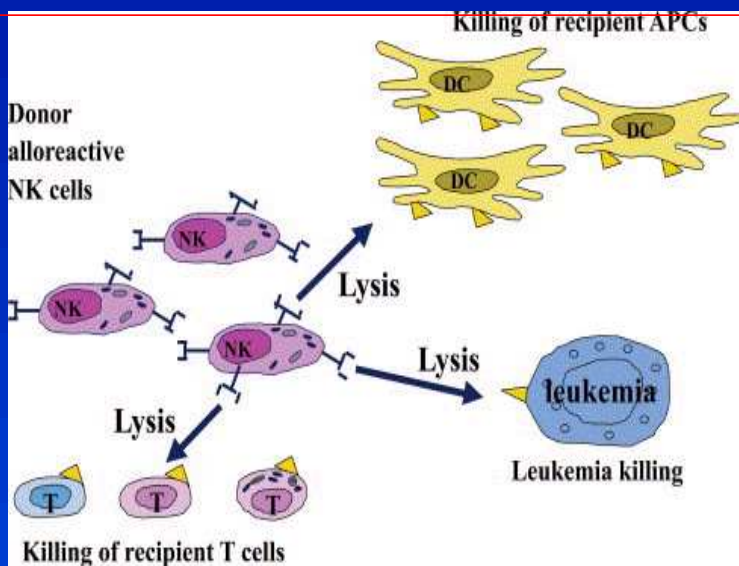
AFERESI

(1)



VACCINAZIONE

(4)



Cellule NK purificate da un donatore vengono infuse al paziente affetto da LAM con l'intento di eliminare le cellule leucemiche residue

