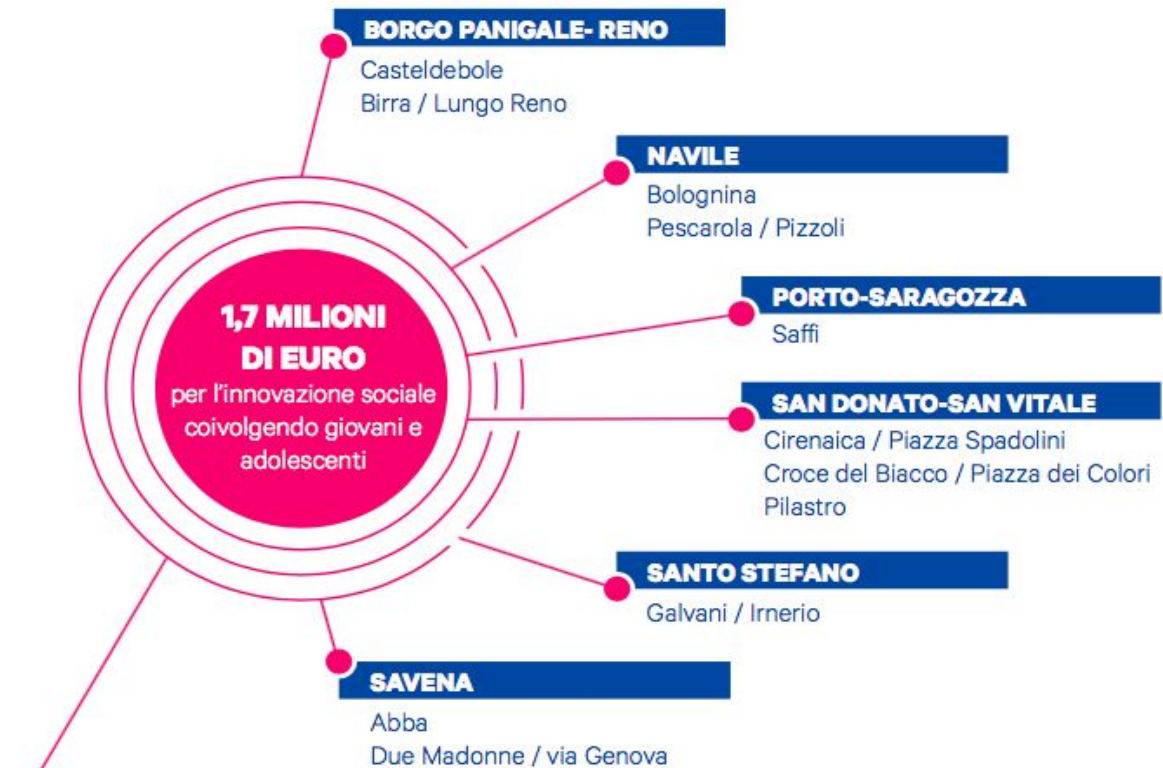


IL CONTESTO: I LABORATORI DI QUARTIERE

Dal percorso dei Laboratori di Quartiere 2017, è emerso in maniera forte il bisogno di creare opportunità per i più giovani che emergono come un soggetto prioritario da mettere al centro di interventi e politiche. In ogni quartiere sono emersi luoghi “prioritari” (anche grazie ai dati sulla fragilità e alle segnalazioni) con proposte di progettualità per rispondere a diversi tipi di bisogni.

Nel 2017 sono stati coinvolti circa 2.500 cittadini in 90 incontri con quasi 16.000 voti on line per il Bilancio Partecipativo. Da gennaio a giugno 2018, abbiamo realizzato 100 incontri -60 solo nella zona universitaria- con circa 3.600 cittadini coinvolti (grazie ai percorsi ULab, Bilancio partecipativo, Piani di Zona).



6 DISTRETTI METROPOLITANI

- Appennino Bolognese
- Imola
- Pianura Est
- Pianura Ovest
- Reno Lavino Samoggia
- San Lazzaro

- **Bando in uscita il 29 giugno, scadenza a settembre 2018 rivolto al Terzo settore** finanziato da fondi del Programma Operativo Nazionale (PON) Città Metropolitane 2014-2020
- L'obiettivo è rendere protagonisti giovani e adolescenti sviluppando **nuovi servizi di prossimità**, nuove competenze e creatività.
- **1.7 milioni di euro** suddivisi in **17 aree bersaglio** (100.000 euro per ogni area) per progetti di 24-28 mesi, dedicati a promuovere la **cultura tecnica** e l'**innovazione sociale**, stimolando la collaborazione tra Pubblica Amministrazione, Scuole, Imprese, biblioteche e Terzo settore.

**6,6 MILIONI
DI EURO**

NELLE ISTITUZIONI CULTURALI
un programma da 4 milioni di euro

RAFFORZAMENTO ISTITUZIONI CULTURALI

Un programma di welfare culturale dedicato all'**inclusione** e alla **capacitazione dei cittadini più giovani e adolescenti** (11-35 anni) tramite il protagonismo delle aree didattiche delle principali istituzioni culturali civiche: musei, biblioteche, teatri, in collaborazione con il mondo della scuola, l'impresa e il Terzo settore



NEI QUARTIERI
un programma da 2 milioni di euro

SAPERE FARE

1.7 milioni di euro suddivisi in **17 aree bersaglio** (100.000 euro per ogni area) per progetti di 24-28 mesi, dedicati a promuovere la **cultura tecnica** e l'**innovazione sociale**, stimolando la collaborazione tra Pubblica Amministrazione, Scuole, Imprese e Terzo settore, a partire dal coinvolgimento di giovani e adolescenti



CON LO SPORT E LA CULTURA
un programma da 600.000 euro

SPORT E CULTURA

600.000 euro suddivisi in 3 anni per progetti volti all'**integrazione culturale e sociale**. Ogni anno, 100.000€ per la cultura (bando LFA) e 100.000 per lo sport nell'ambito del percorso di accompagnamento agli Europei Under21

Bando in uscita il 29 giugno, da ripetere ogni anno fino al 2021

Bando in uscita il 29 giugno, scadenza settembre 2018

I NUOVI LINGUAGGI

300.000 euro a livello cittadino per progetti di 24-28 mesi, dedicati a promuovere progetti di **welfare culturale** e **competenze digitali**, stimolando la collaborazione tra Pubblica Amministrazione, Scuole, Imprese e Terzo settore, a partire dal coinvolgimento di giovani e adolescenti



Bando in uscita a fine estate, scadenza entro il 2018



Comune di Bologna

QUARTIERI E PERIFERIE A BOLOGNA

L'IMMAGINAZIONE CIVICA E LA SFIDA ALLE POVERTÀ EDUCATIVE

- FONDI EUROPEI E COMUNALI -



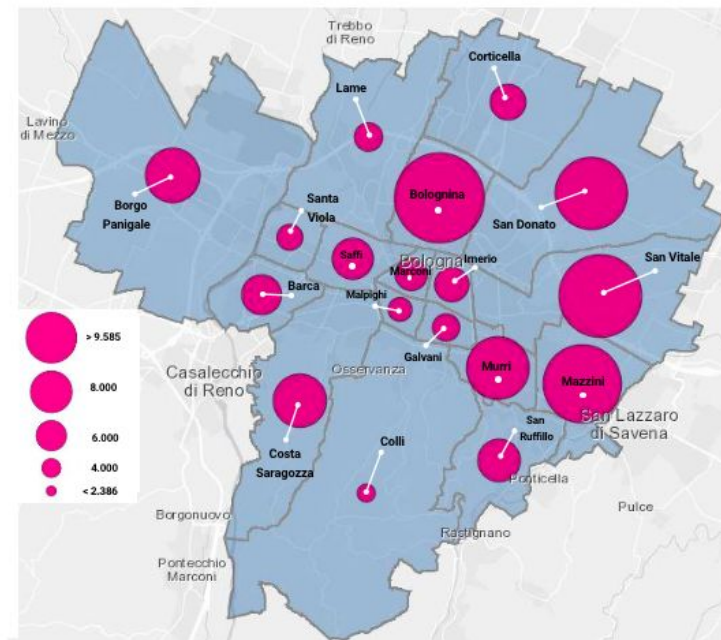
Immaginazione civica
è Bologna

Popolazione residente nel Comune di Bologna in età

11-35 anni

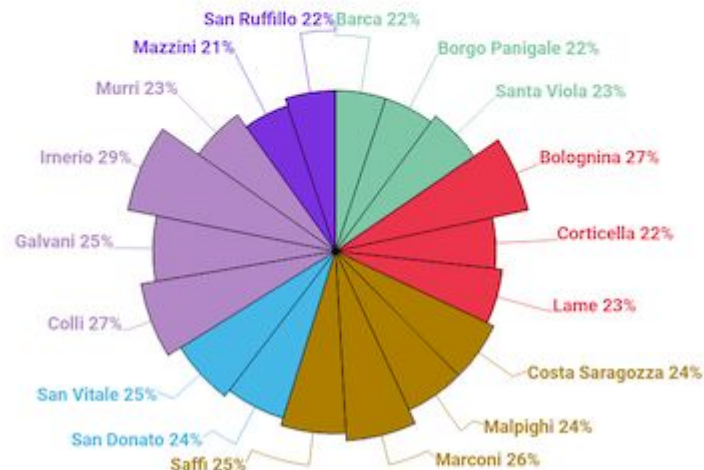
per zona e quartiere

al 31 dicembre 2017



% 11-35 anni

sul totale popolazione residente



QUARTIERI E PERIFERIE A BOLOGNA

L'IMMAGINAZIONE CIVICA E LA SFIDA ALLE POVERTÀ EDUCATIVE

- FONDI EUROPEI E COMUNALI -

Popolazione residente nella Città metropolitana di Bologna

in età **11-35 anni**

al 31 dicembre 2016

totale
235.283
% sul Totale Popolazione
città metropolitana
23.3%



119.632



115.651

Popolazione residente nel Comune di Bologna

in età **11-35 anni**

al 31 dicembre 2017

totale
95.087
il **24,4%**
del totale Popolazione residente
il **40,4%**
della popolazione città metropolitana



48.538



46.549

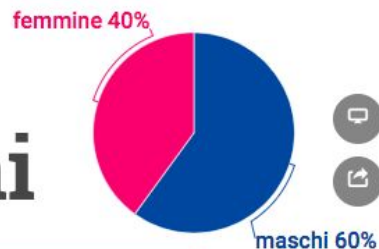
QUARTIERI E PERIFERIE A BOLOGNA

L'IMMAGINAZIONE CIVICA E LA SFIDA ALLE POVERTÀ EDUCATIVE

- FONDI EUROPEI E COMUNALI -

Servizio Educativo Scolastico Territoriale (SEST)
nel 2017

1.751 segnalazioni



1.090 percorsi educativi attivati



661 percorsi di
contrasto alla
dispersione
scolastica attivati