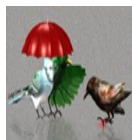




COMUNE  
DI BOLOGNA



Insieme per combattere l'indifferenza  
che ci rende invisibili

## CONSULTA PERMANENTE PER IL SUPERAMENTO DELL'HANDICAP

### VERBALE DEL 24 SETTEMBRE 2014

Presenze: AIAS , A.i.c.e , A.i.s.m , Alleanza it Pensionati , A.n.g.l.a.t , Aniep , ANMIC , ANPVI , Bologna Senza Barriere , Circolo Velico Gruppo h , C.T.S., IL Pozzo delle Idee , Noi insieme a Scherzad , L'Officina di Sostegno , UICI , Uildm, UNIVOC.

Odg:

- 1) importanti decisioni da prendere relative al trasferimento della Commissione invalidi al Maggiore,
- 2) importanti decisioni da prendere sulla non osservanza della nuova legge sul rilascio del rinnovo Patenti per i portatori Handicap,
- 3) relazione su incontri che la presidente ha tenuto durante il periodo estivo,
- 4) varie ed eventuali

La Presidente comunica che sono stati controllati tutti gli statuti delle varie associazioni iscritte alla Consulta handicap, ed sono risultati tutti validi.

Si precisa che nello statuto sia prevista una parte riguardante l'handicap, l'associazione non può essere iscritta alla Consulta.

Bisogna risolvere il problema delle assenze delle varie associazioni durante le assemblee, si stabilisce che dopo 3 volte di assenza non giustificata l'associazione viene deppennata.

Commissione INVALIDI : sono state mandate tante mail, le leggono ma i diretti interessati non rispondono, dal 1 ottobre dovrebbe spostarsi al Maggiore. Grazie a i vari interventi per adesso il possibile trasferimento è sospeso. Si pensa di fare una nuova mail tramite pec più coincisa ( con proposte, idee ecc ) da mandare a : direttore AsL Ripa Di Meana, Assessore Sanità Regione Emilia Romagna e Difensore Civico, entro 30 giorni devono rispondere.

Si stabilisce anche di fare un presidio davanti agli uffici comm. invalidi con una delegazione delle associazioni iscritte alla Consulta per il giorno 14 ottobre 2014.

Il giorno prima si manderà un comunicato stampa per spiegare il presidio.

la Legge che riguarda le patenti h è stata modificata, sarà la commissione a decidere se se accettareo no il certificato del medico sulla stabilizzazione della malattia.

All' asl momentaneamente la nuova legge non viene applicata in quanto non sono arrivate le idisposizioni su come applicarla..

Tramite lettera che verrà fatta dalla consulta provare a chiedere all' asl di fare applicare le varie normative.

Per il punto che riguarda l'entrata in vigore della marcatura abbonamenti t-per la Consulta ad una animità stabilisce di scrivere una lettera per vedere di esonerare o trovare delle possibili soluzioni per i portatori di handicap.

Parcheggi Sant' Orsola:

i parcheggi handicap che si trovano nel grande parcheggio privato sono a pagamento mentre quelli dentro l'area del Sant'Orsola sono gratuiti. Si prebnderanno contatti con il responsabile per le opportune verifiche.

pPer il comitato consuntivo misto la preisdente ha preso i dovuti contatti.

IL nuovo ufficio per il rilascio dei contrassegni handicap è ok sia per i parcheggi che per il bagno disabili.

I tavoli delle barriere architettoniche sono fermi, non vanno avanti in quanto ci sono dei problemi da risolvere, le associazioni della Consulta chiedono che sia data richiesta di giustificazione scritta sulle motivazioni della sospensione dei tavoli di lavoro.

Si è saputo che la lista per l'anno 2012 riguardante il contributo per la ristrutturazione per le persone disabili è ferma, al momento stanno rimborsando il 2013.

Si chiederanno informazioni in regione/provincia la motivazione del non rimborso per il 2012.

La Presidente precisa che invierà a tutte le associazioni iscritte una comunicazione a riguardo la revoca della delega in sua vece presso le Commissioni Consiglieri del Comune.