



#scuolediquartiere

# Social Chic FAB LAB

Lab della *COMMUNITY CREW* per ragazz\* 15-18 anni



Laboratori di **FASHION ABILITY**  
e **DRESSMAKING**

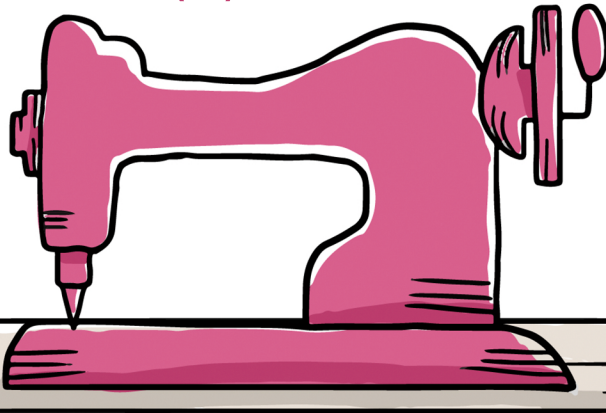


per imparare le **tecniche sartoriali** di base  
e **confezionare abiti** alla moda

**dal 7 novembre**

il giovedì h.15.30-18:00

**via Abba 26/A (Bo)** c/o Sartoria Social Chic



partecipazione gratuita

info **389.9044011**

designed by freepik.com

Il progetto PON METRO COMMUNITY C.R.E.W. è stato cofinanziato dall'Unione europea - Fondo Sociale Europeo, nell'ambito del Programma Operativo Città Metropolitane 2014-2020



**UNIONE EUROPEA**  
Fondi Strutturali e di Investimento Europei

[www.comune.bologna.it](http://www.comune.bologna.it) | [www.ponmetro.it](http://www.ponmetro.it)

@ponmetro1420