



LADINAMO

La Borda y el impulso del cooperativismo de usuarias de vivienda en Catalunya

Abitare Collaborare, Bologna Barcellona, 8 November 2019



Contexto

El nacimiento del proyecto de La Borda en 2012 está vinculado tres factores generales:

- Crisis socio económica y habitacional en Catalunya y fortalecimiento de los movimientos populares urbanos
- Fortalecimiento del movimiento cooperativo y de la Economía Social en Catalunya
- Divulgación en Catalunya de los modelos de vivienda cooperativa en régimen de usos de éxito de Dinamarca y Uruguay



Contexto

Concretamente, el nacimiento de La Borda se da en el marco de una reivindicación urbana de los movimientos sociales y vecinales del barrio de Sants de Barcelona para la recuperación del recinto fabril de Can Batlló

35 ANYS DE
VERGONYA!
11 DE JUNY
ENTREM A
CAN BATLLÓ



CONSTRUIM-HO

16 FEBREIR

10.00 H

COMENCEM!

JUNTES

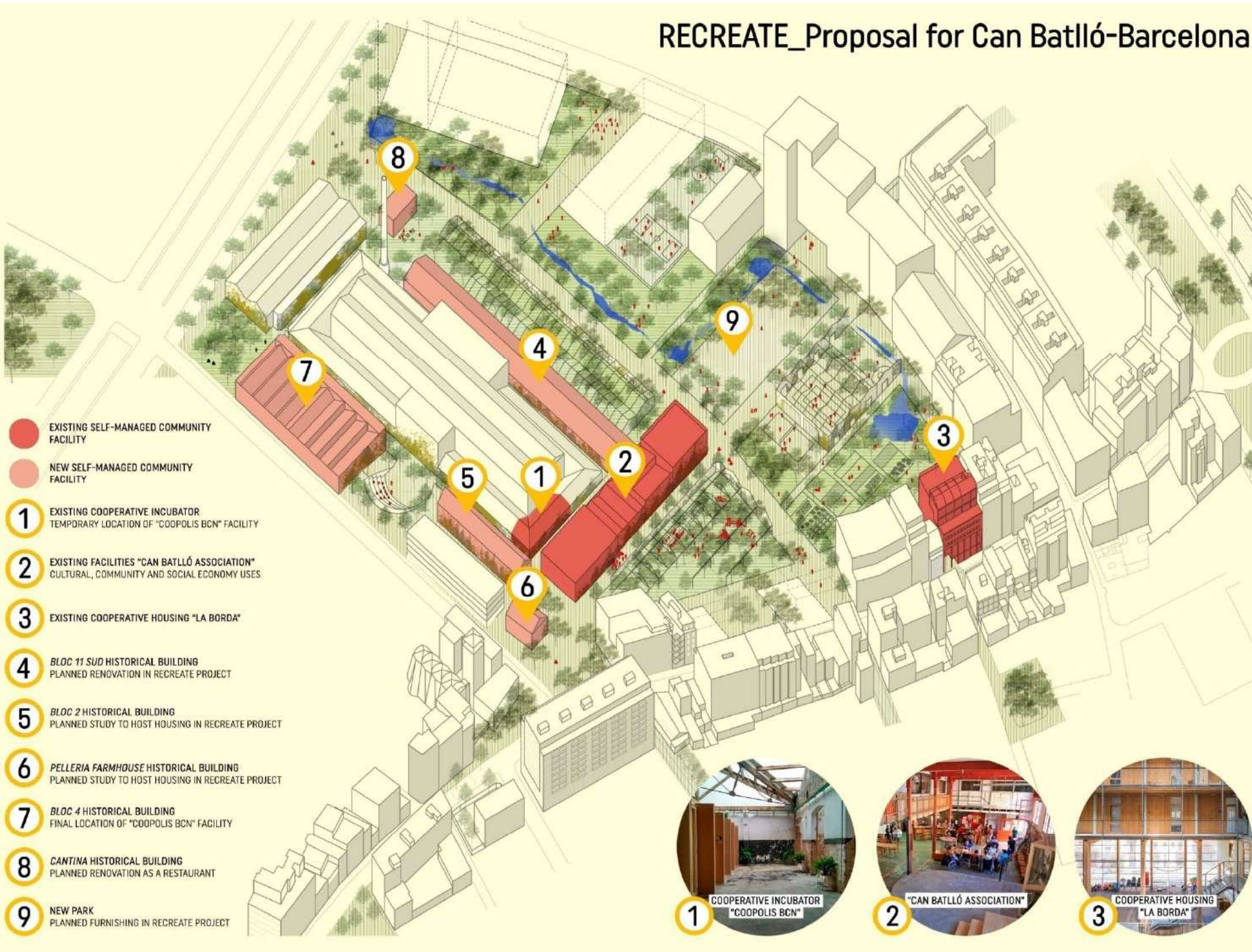


CADA DISSABETE,
AL BLOC ONZE





RECREATE_Proposal for Can Batlló-Barcelona



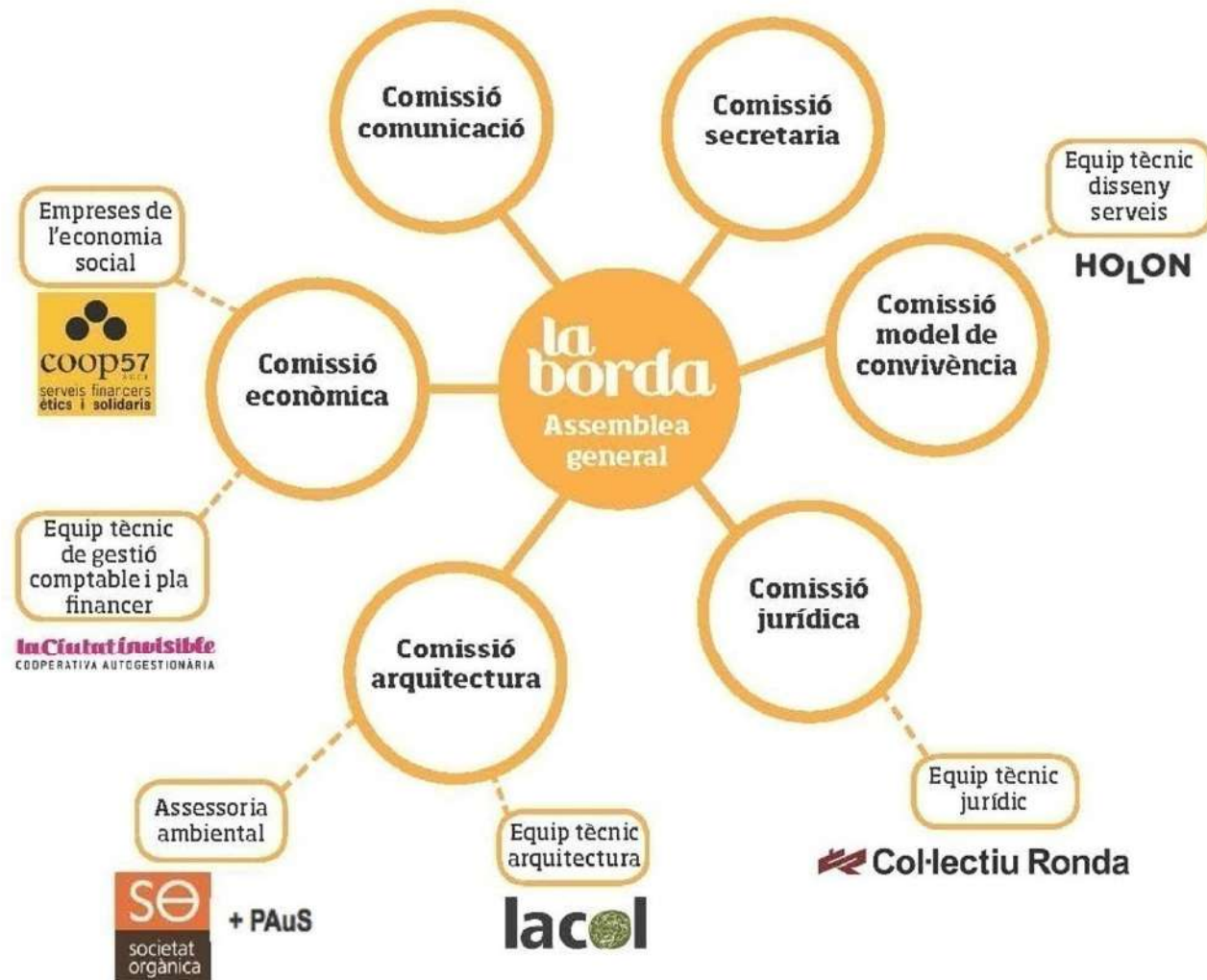
- EXISTING SELF-MANAGED COMMUNITY FACILITY
- NEW SELF-MANAGED COMMUNITY FACILITY

- 1** EXISTING COOPERATIVE INCUBATOR
TEMPORARY LOCATION OF "COOPOLIS BCN" FACILITY
- 2** EXISTING FACILITIES "CAN BATLLÓ ASSOCIATION"
CULTURAL, COMMUNITY AND SOCIAL ECONOMY USES
- 3** EXISTING COOPERATIVE HOUSING "LA BORDA"
- 4** BLOC 11 SUD HISTORICAL BUILDING
PLANNED RENOVATION IN RECREATE PROJECT
- 5** BLOC 2 HISTORICAL BUILDING
PLANNED STUDY TO HOST HOUSING IN RECREATE PROJECT
- 6** PELLERIA FARMHOUSE HISTORICAL BUILDING
PLANNED STUDY TO HOST HOUSING IN RECREATE PROJECT
- 7** BLOC 4 HISTORICAL BUILDING
FINAL LOCATION OF "COOPOLIS BCN" FACILITY
- 8** CANTINA HISTORICAL BUILDING
PLANNED RENOVATION AS A RESTAURANT
- 9** NEW PARK
PLANNED FURNISHING IN RECREATE PROJECT





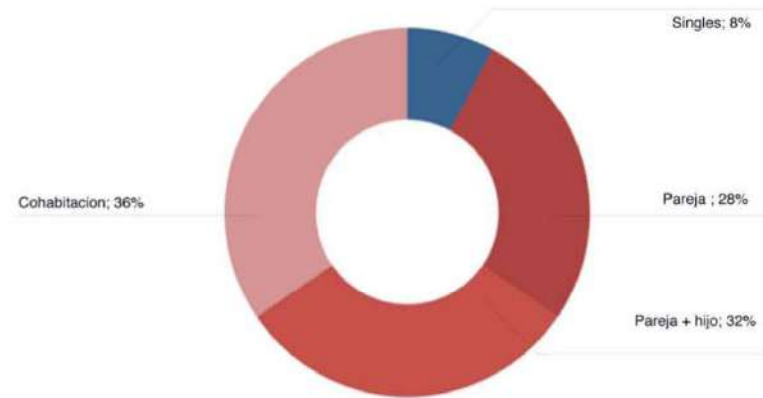
En mayo de 2012 se constituye el grupo motor que impulsa el proyecto de La Borda dentro del proyecto vecinal autogestionado de Can Batlló



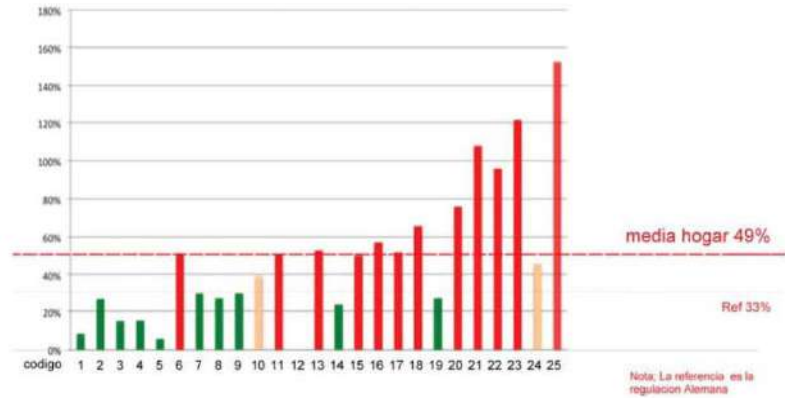




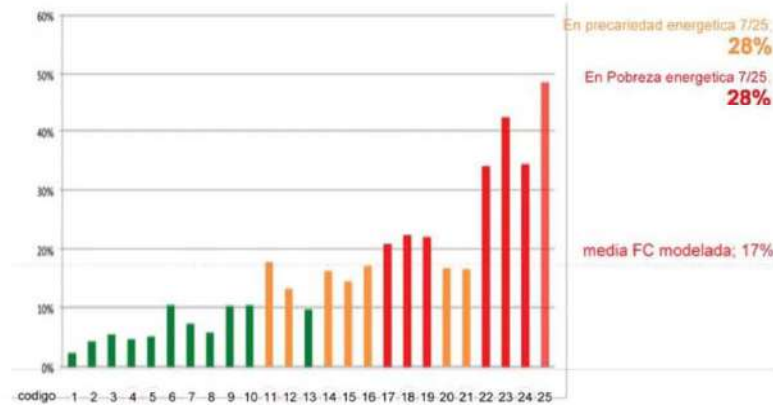
household typologies



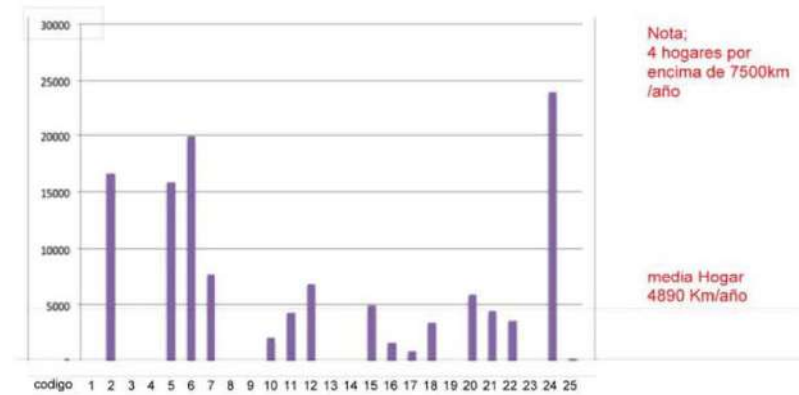
net income equaled by household

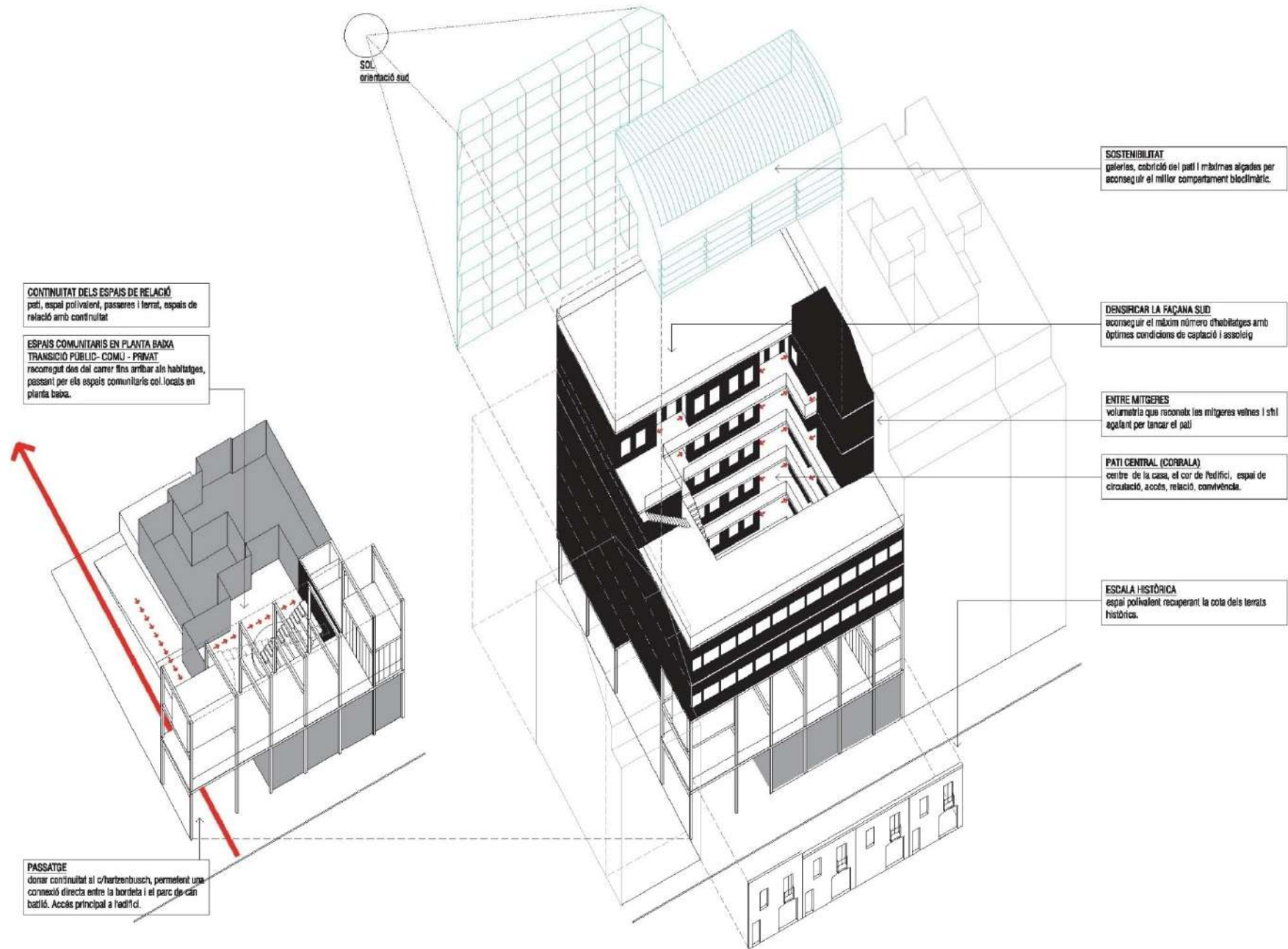


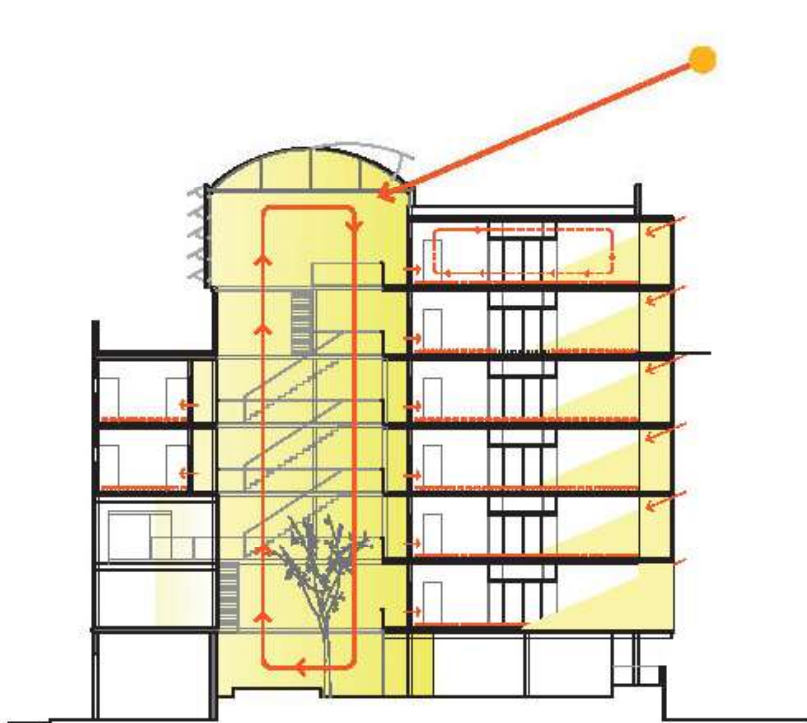
households with energy poverty



mobility (by car)

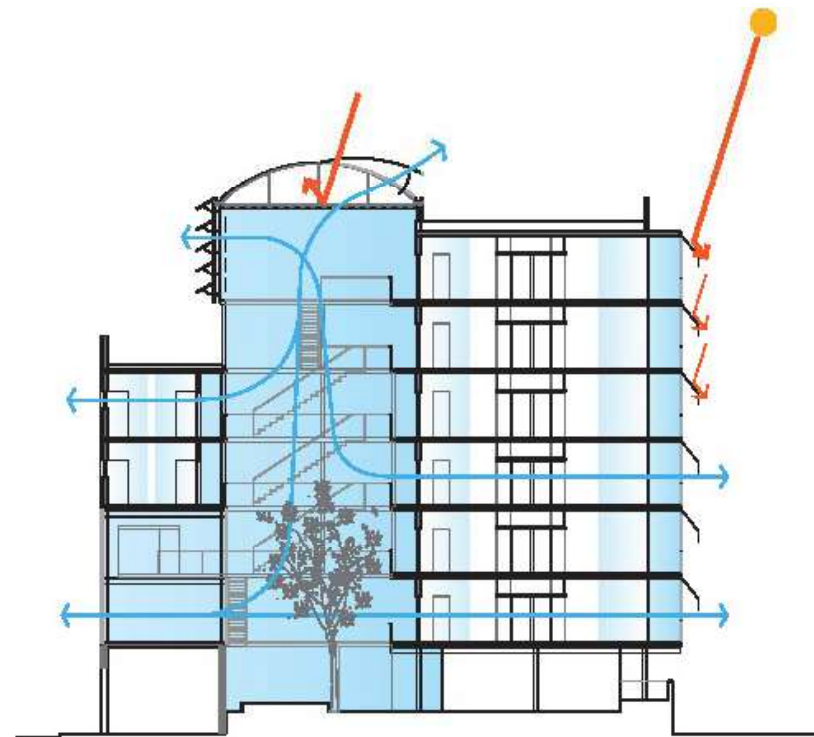






HIVERN

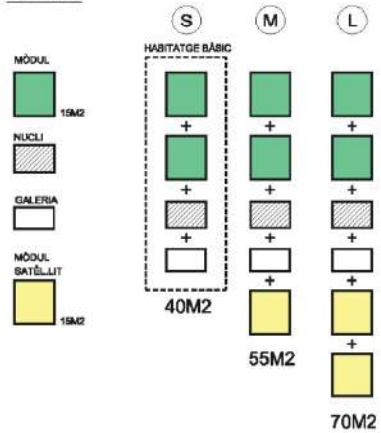
- .hivernacle tancat per reduir pèrdues (obertures puntuals amb sensor control CO2).
- .renovació aire atemperat pels habitatges.
- .galeries (doble pell) + sòcol radiant + inèrcia



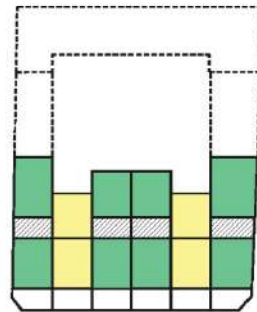
ESTIU

- .hivernacle obert per dissipar + protecció solar
- .galeries obertes + protecció solar
- .ventilació creuada als habitatges
- .vegetació

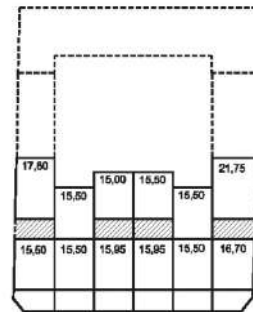
MATRIU. REGLES DEL JOC.
modulació



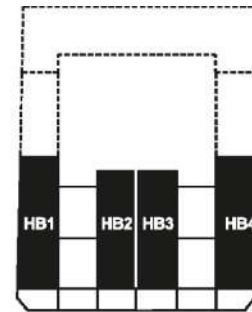
PATRÓ. ESQUEMA GENERAL
planta 1, 2, 5, 6



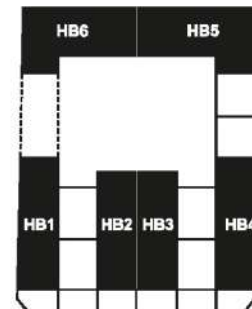
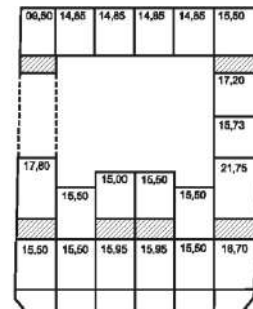
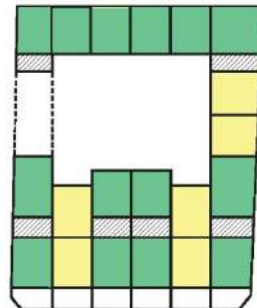
SUPERFÍCIE ÚTIL
per mòdul



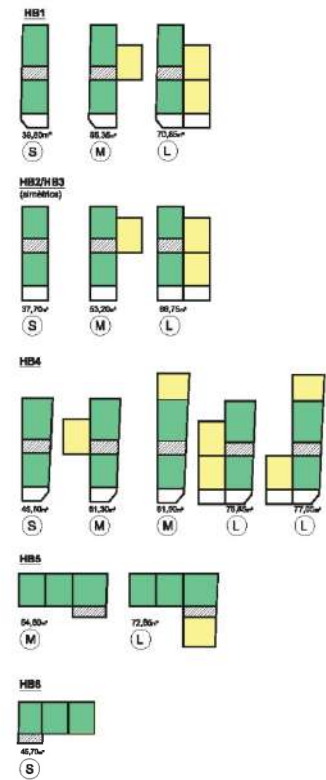
NOMENCLATURA
habitatge (HB)



planta 3, 4



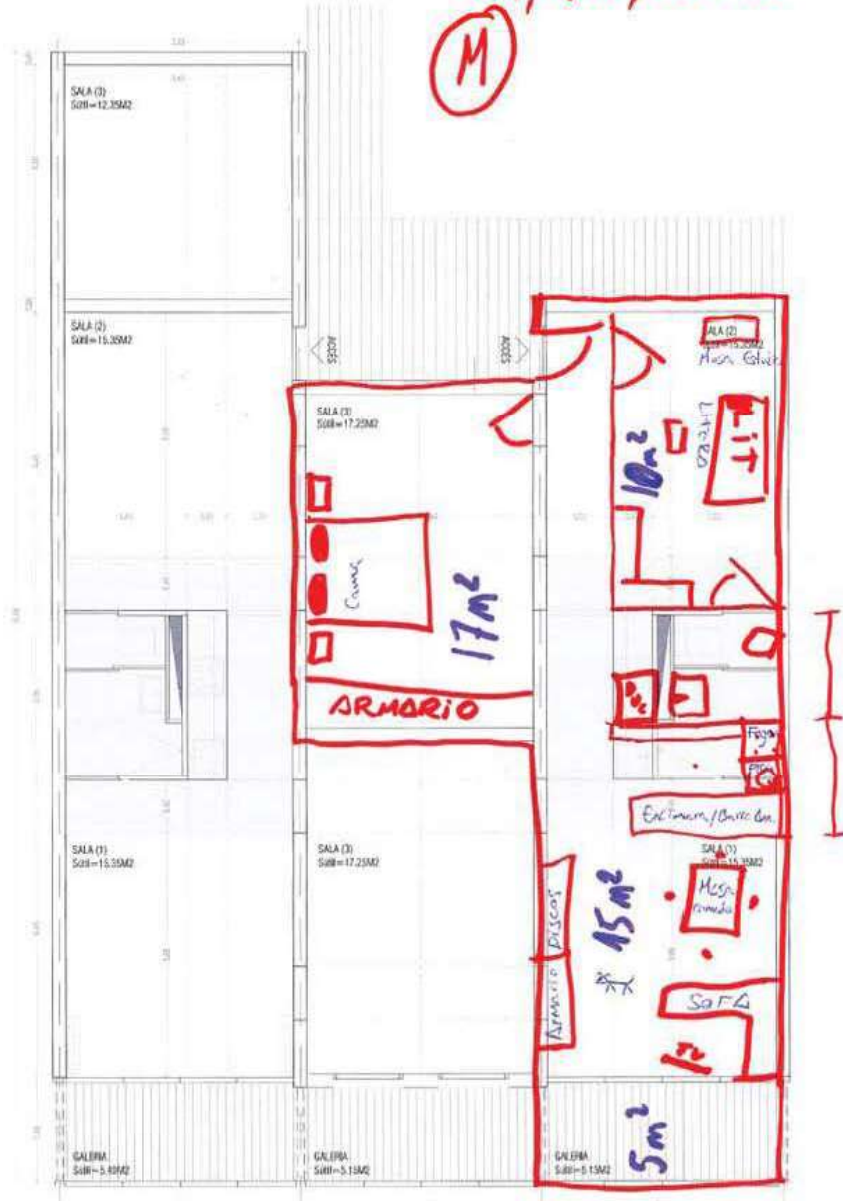
VARIACIONS TIPOLOGIQUES
s.m.l





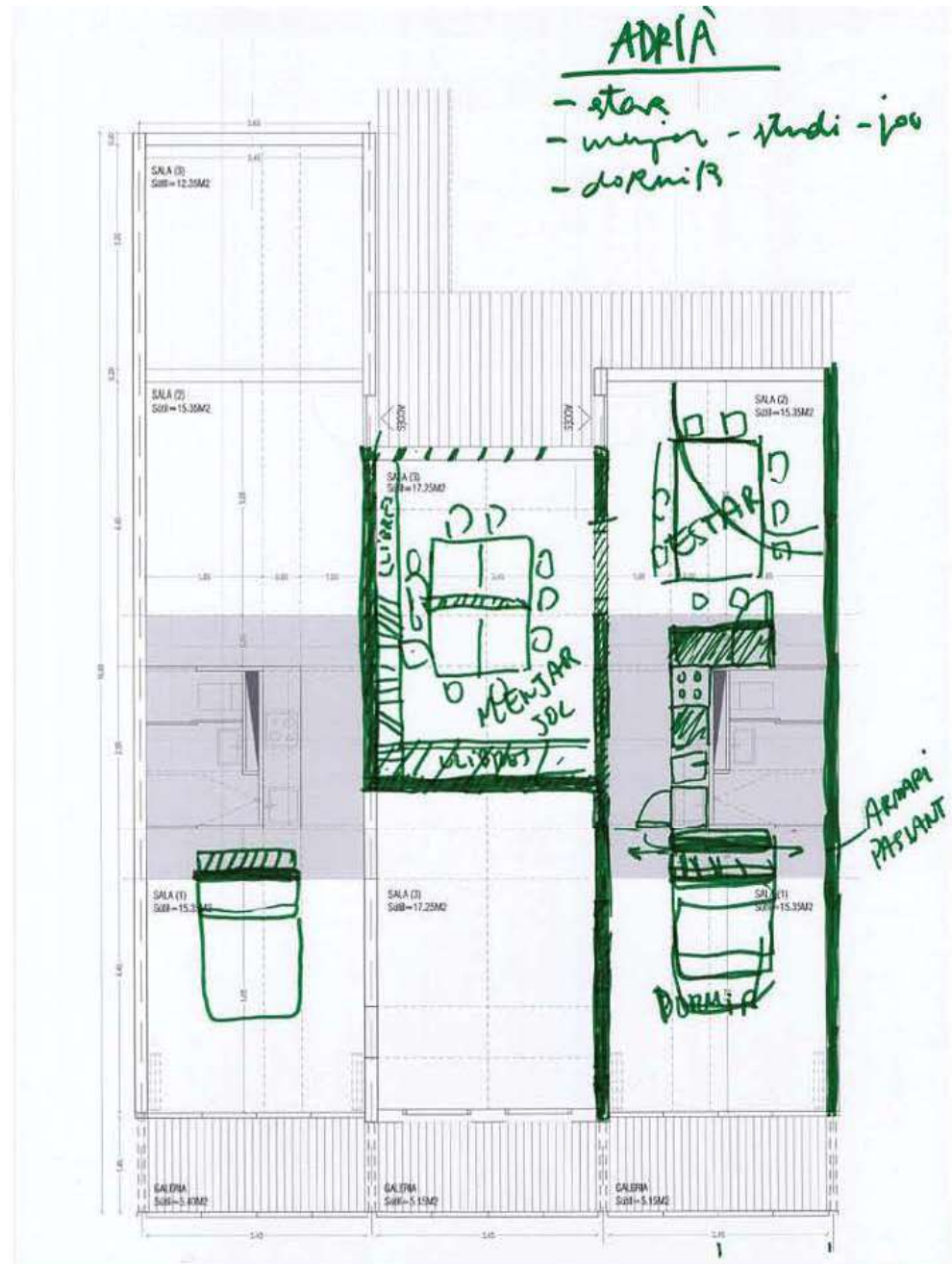
Rita, Adri, Moloko

(M)

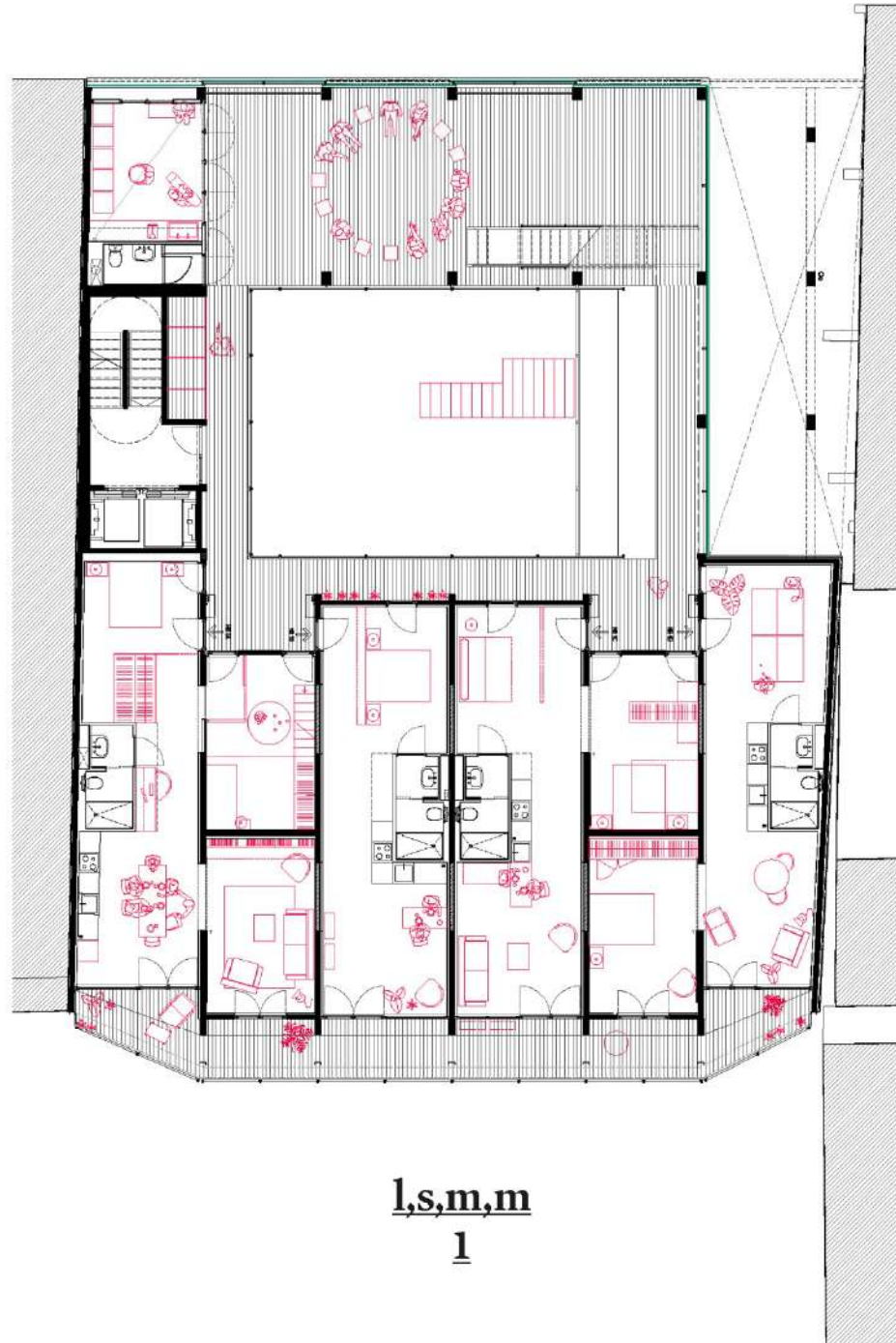


ADRIA

- star
- wingin - studi - job
- dormi B

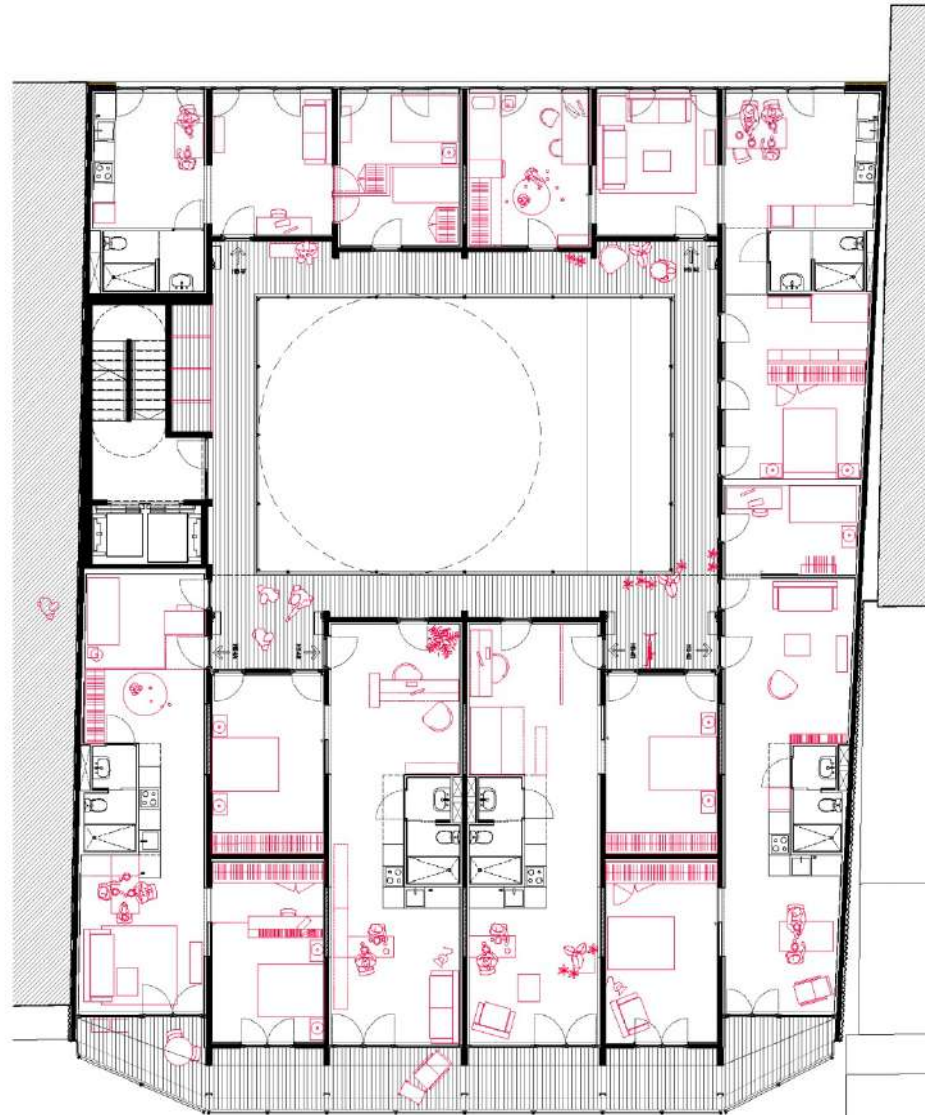






l,s,m,m

1



m,m,m,l,l,s

4







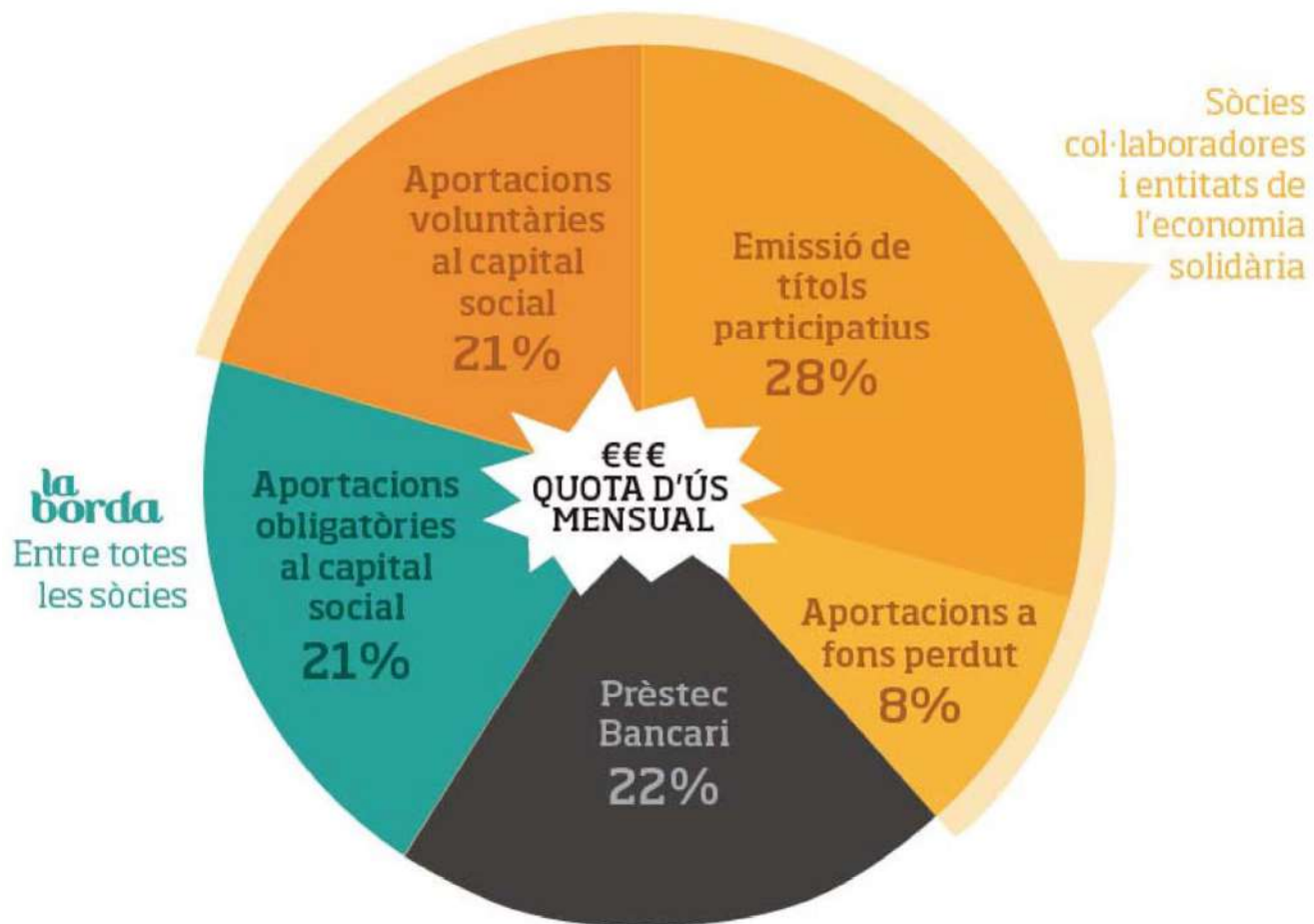




La
El
vui li toca a l'Elba, Hernan i Manue
amb tappers pels que demà s'ho







FINANÇAMENT (moment de la construcció)

Emissió de títols participatius de La Borda

Aixequem La Borda

[Una altra forma de finançar per a una altra forma d'habitar]



Emissió de títols participatius de la cooperativa d'habitatge La Borda

[Emissió] 865 títols participatius de 1.000 euros,
a un termini de 3 anys i una remuneració anual del 1,75%.
[Període de subscripció] Des del 20 d'abril fins al 31 de maig de 2017.
[Coordinació i gestió] Coop57 SCCL

Ja hem acabat la campanya dels títols participatius!!

el 10 DE MAIG DE 2017

Objectiu aconseguit!



En només 19 dies més de 200 persones i entitats han subscrit títols participatius de la cooperativa d'habitatge La Borda a través de Coop57.

Encara hi ha altres maneres de participar en el finançament de la cooperativa. **Visita laborda.coop**



Hem aconseguit els 865.000€ de finançament col·lectiu al marge del sistema financer convencional en un temps històric, en 19 dies, i amb la col·laboració de més de 200 persones i entitats han participat del finançament. Ha estat espectacular la resposta de la societat civil, que ha desbordat els terminis establerts per a l'emissió que es preveia acabar el proper 31 de maig.

Durant la primera setmana de l'emissió ja es va cobrir el 50% de la mateixa i els darrers dies **ha estat necessari un redistribució de les quantitats sol·licitades per donar cabuda a totes les sol·licituds**. Amb aquesta emissió es demostra que el conjunt de la societat civil i el teixit social organitzat és capaç de fer realitats projectes de gran envergadura a través de la cooperació i la solidaritat i, alhora, posa de manifest l'interès i la necessitat social per donar suport a un altre model d'accés a l'habitatge: un model cooperatiu i comunitari que persegueix, per sobre de tot, garantir el dret d'accés a l'habitatge recuperant el seu valor d'ús.

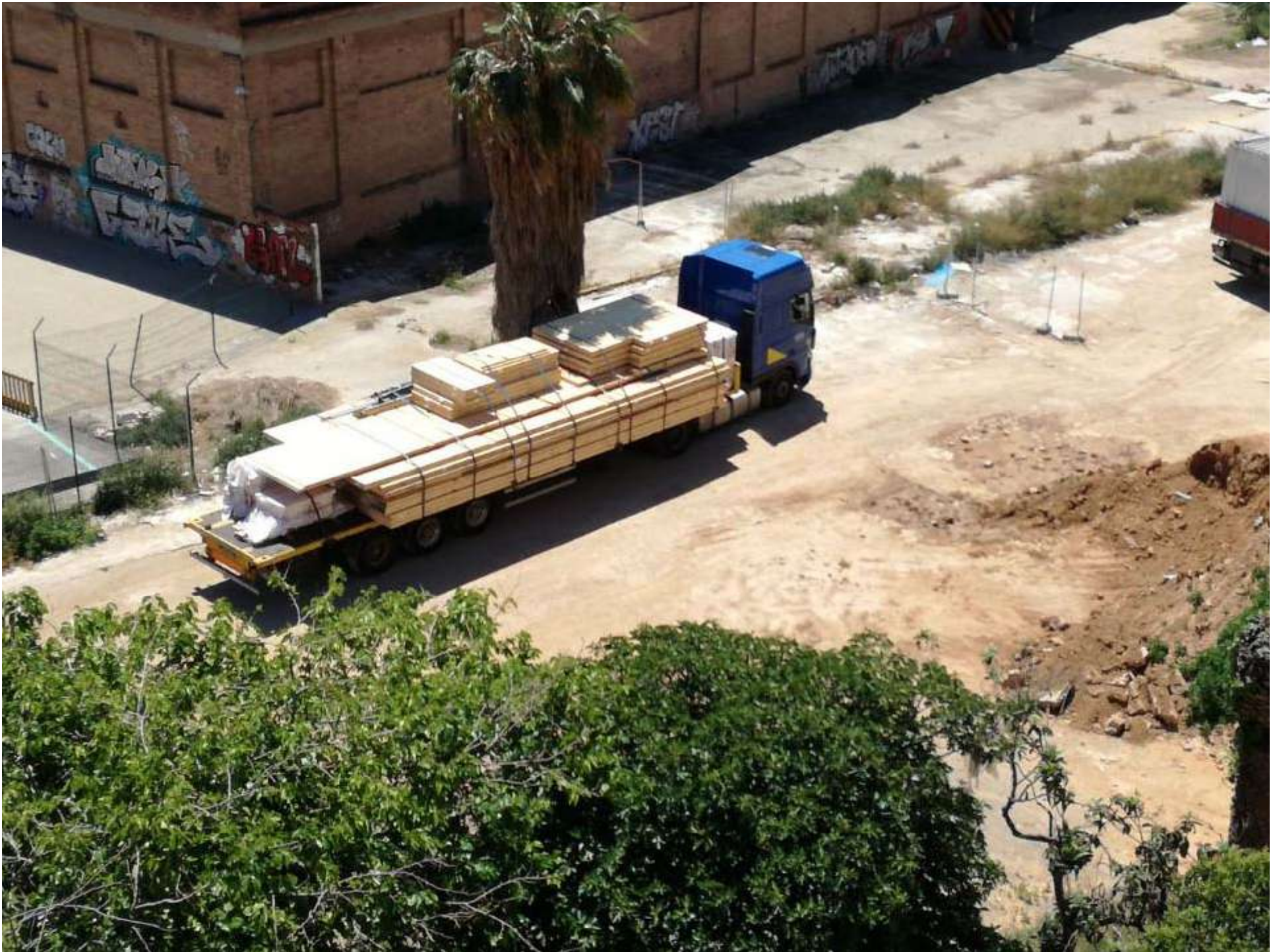
Tot i que no es puguin adquirir títols participatius, existeixen altres maneres de participar en el finançament. Es poden fer **aportacions voluntàries, que la cooperativa remunera entre un 0,65% i un 2,0%**, segons el temps de permanència, o **prèstecs participatius** amb una remuneració mitjana **2,54%**. Trobareu més informació [aquí](#).

En febrero de 2017 se inician los trabajos de edificación con el acto de colocación de la primera madera



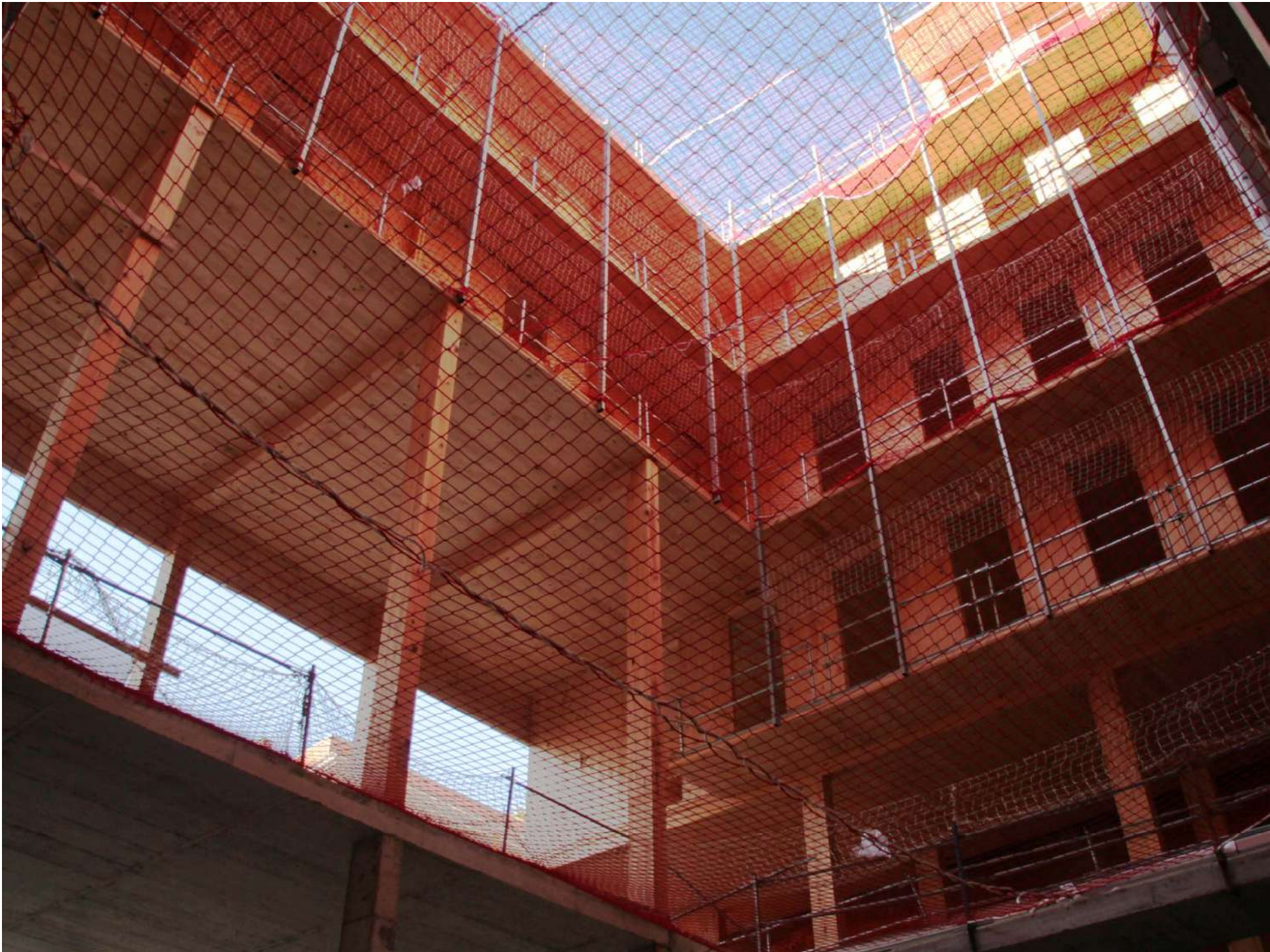
















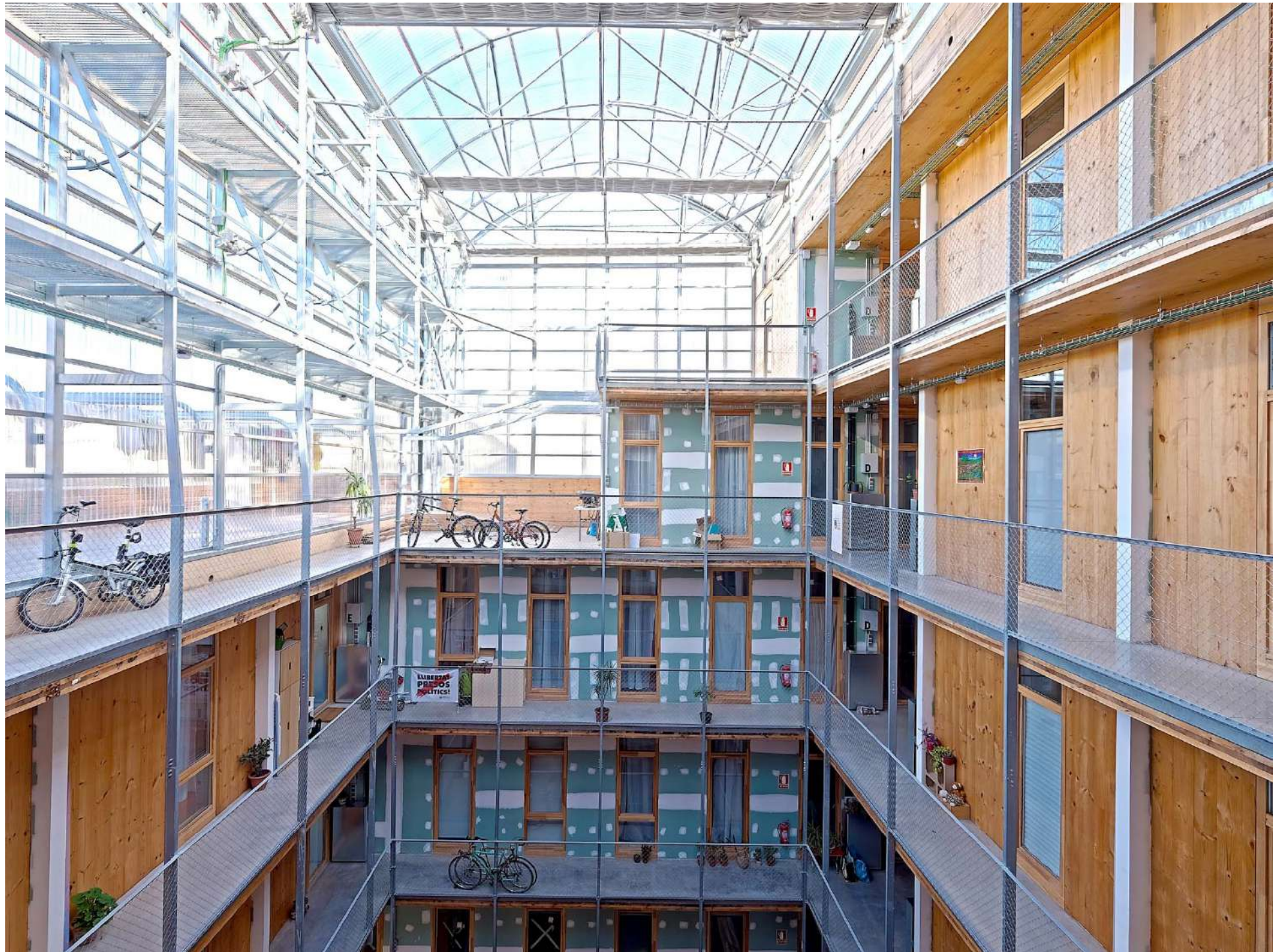


En octubre de 2018 finaliza la obra de La Borda y se inicia la convivencia

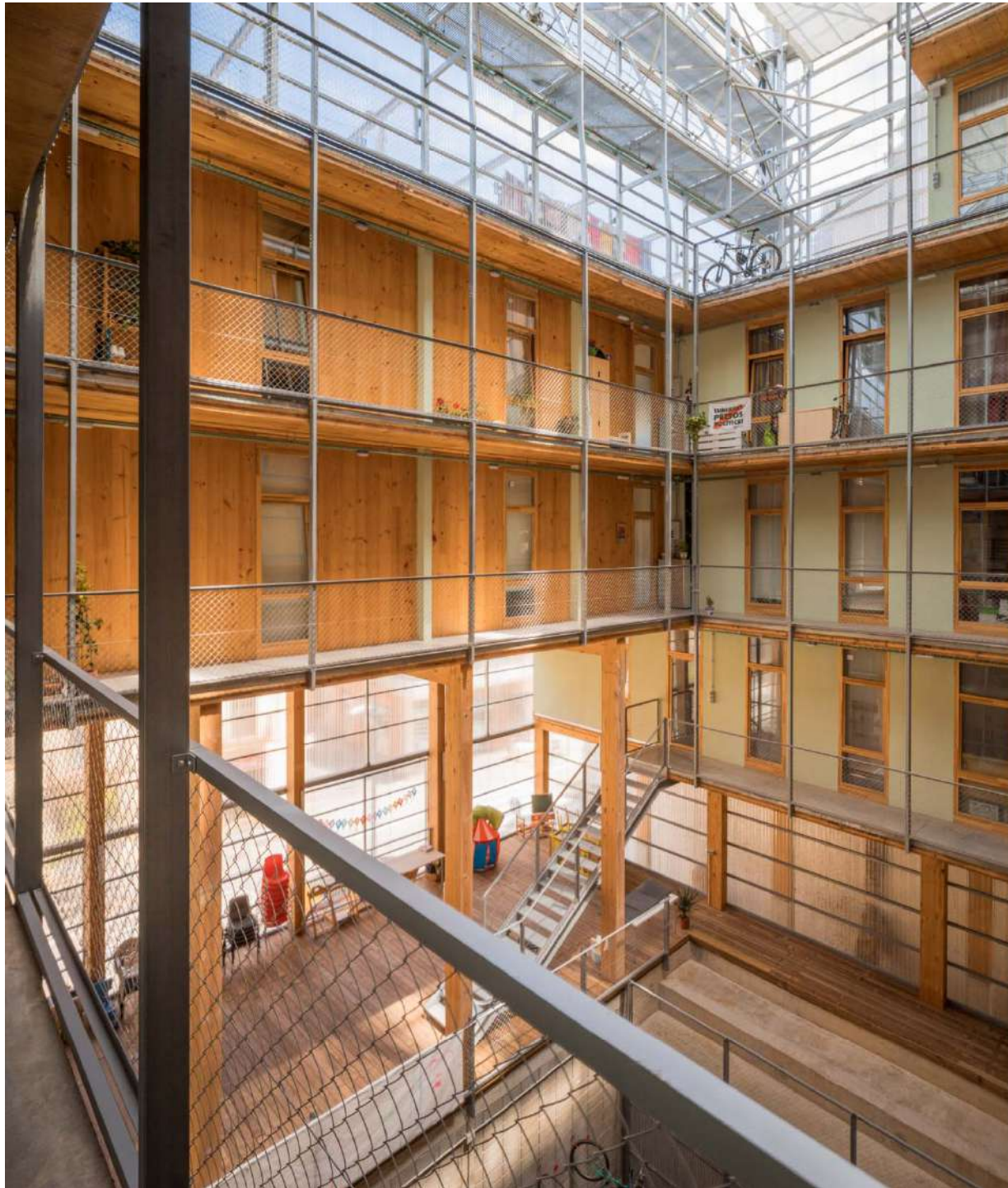


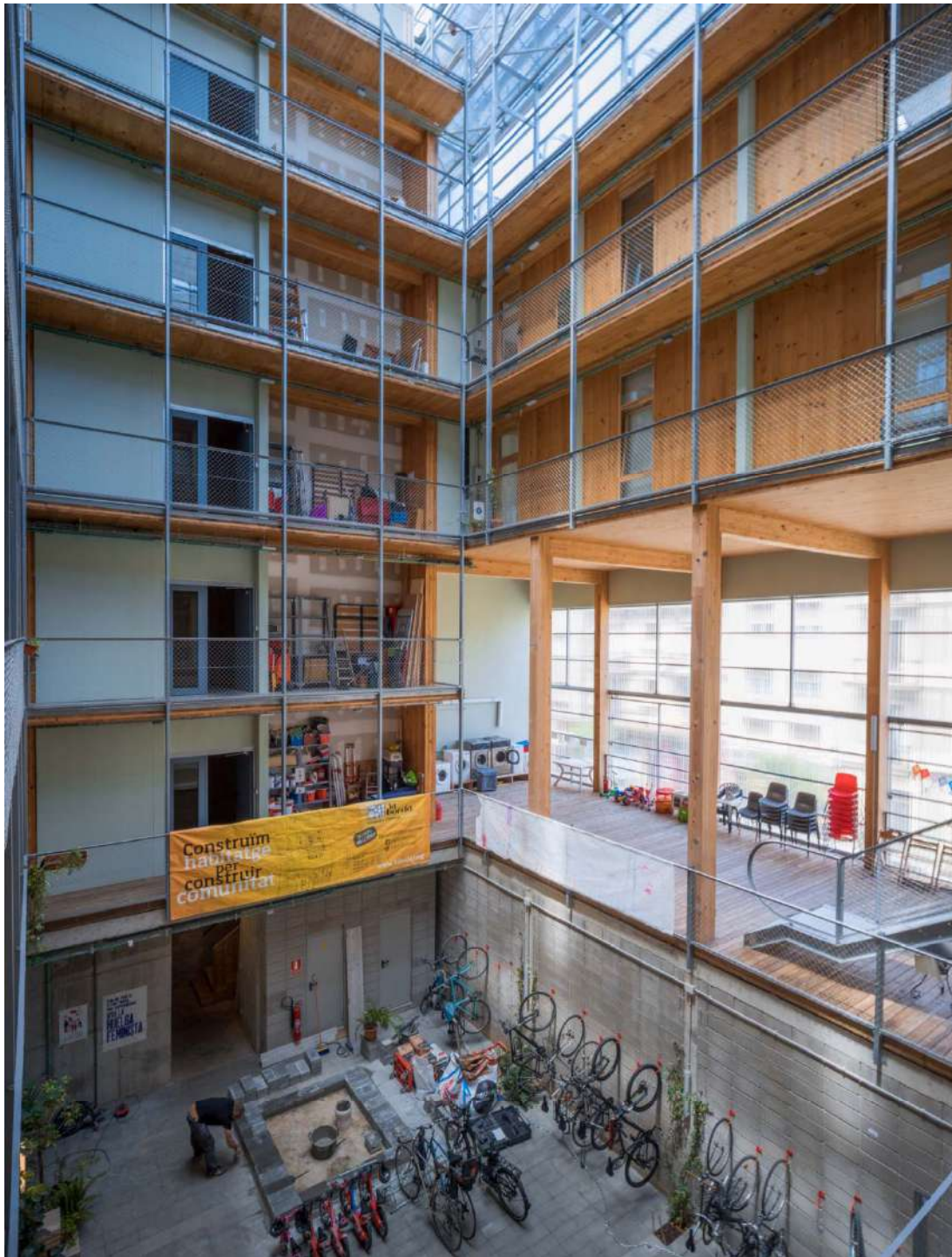










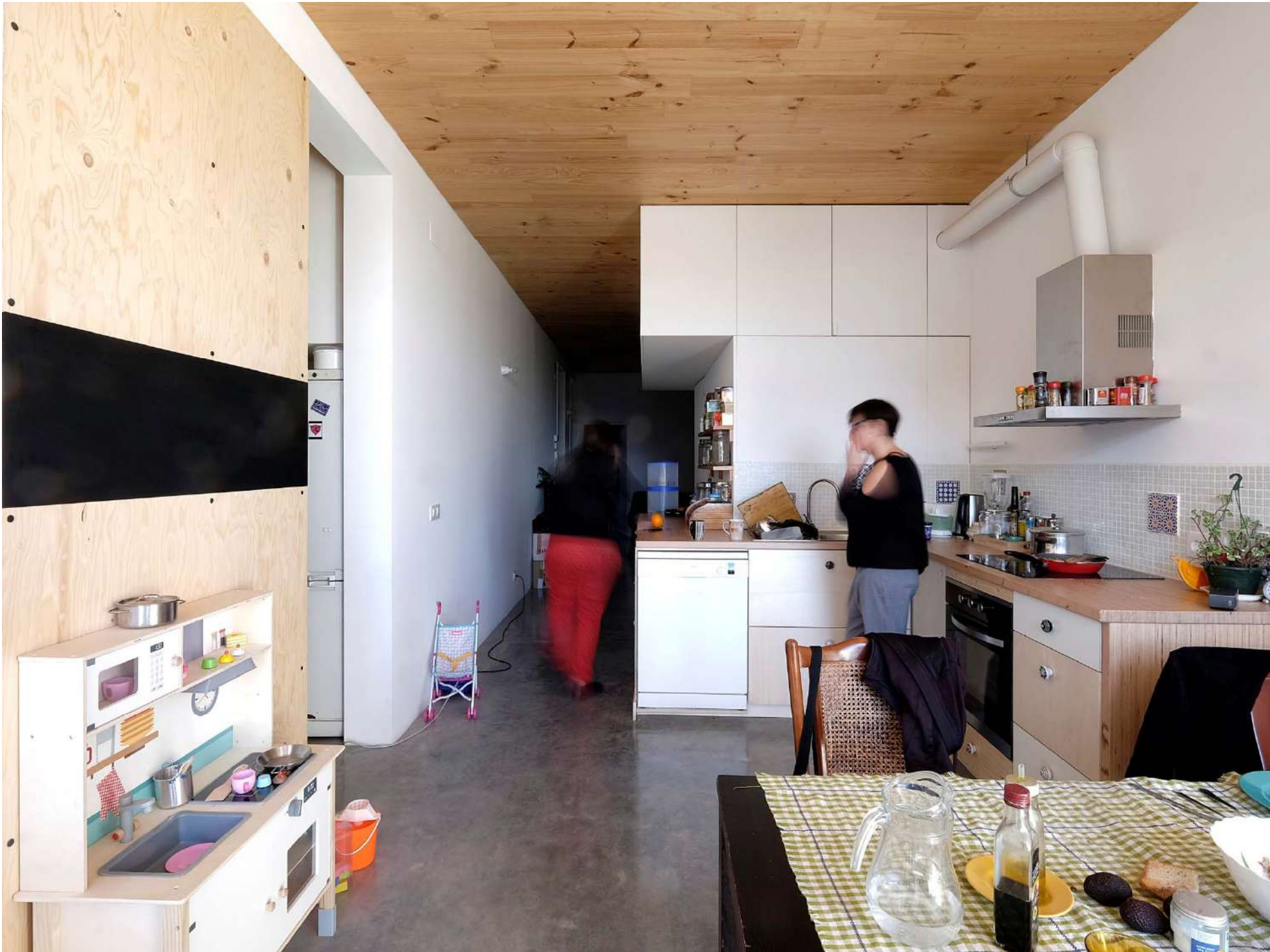
























Princesa de Sostre Cívica



La Borda



**16 experiències en que suman
cerca de 280 habitatges, 8
projectos en Barcelona, 7 en
suelo público**

Mobilización de suelo Ayuntamiento de Barcelona







**La Xarxaire i La Balma
Barcelona**

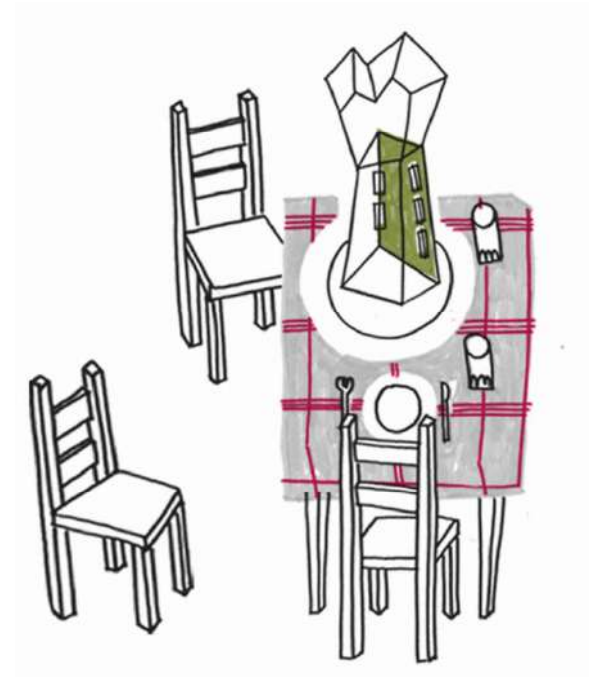


La Raval, Manresa



La Diversa, Barcelona

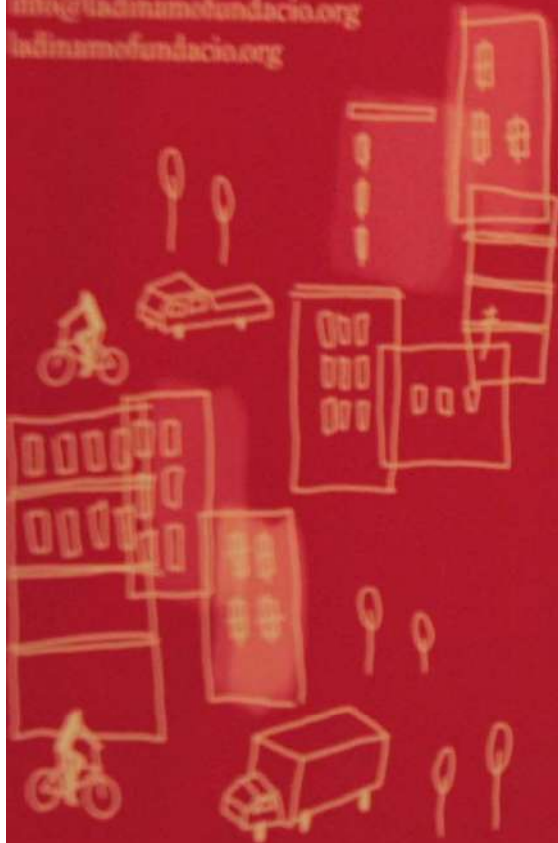
La Morada, Barcelona



La Morada Barcelona

Reapropriem-nos
del territori a través
de l'habitatge
cooperatiu
en cessió d'ús!

info@ladinamofundacio.org
ladinamofundacio.org



Sectorial d'Habitatge Cooperatiu i Transformador de la XES



Hacia la generación de un marco legal específico que defina un modelo de interés público



**Definición y
implementación de
políticas de col·laboración
pública cooperativa**

MVOTMA

Ministerio de Vivienda
Ordenamiento Territorial
y Medio Ambiente

otma.gub.uy



impuls de les cooperatives d'usuàries d'habitatge

Per a una política pública cooperativa
d'accés a l'habitatge a Catalunya

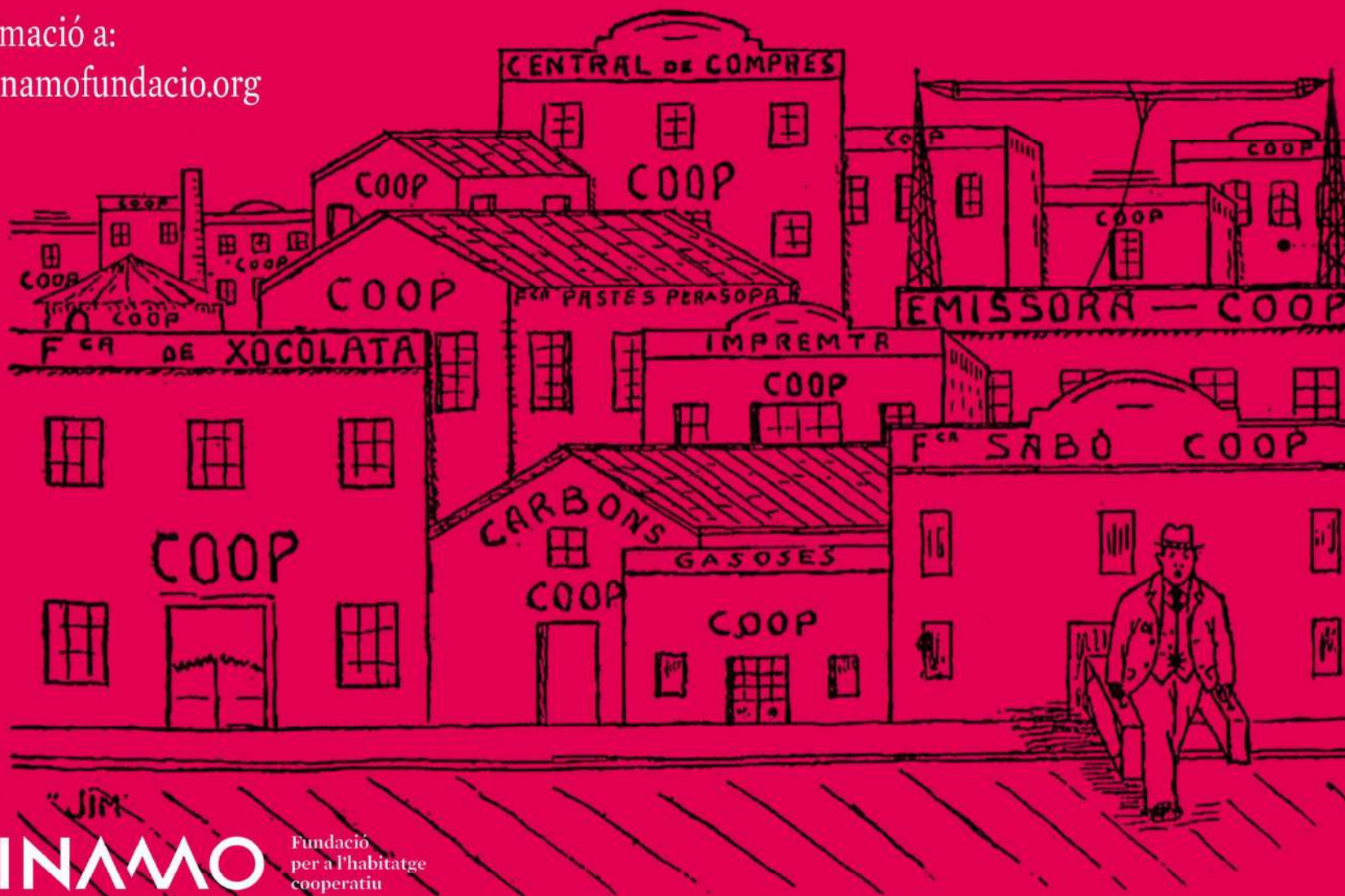
LACOL
ARQUITECTURA
COOPERATIVA

LADINAMO

Fundació
per a l'habitatge
cooperatiu



més informació a:
www.ladinamofundacio.org



LADINAMO

Fundació
per a l'habitatge
cooperatiu

El delegat del "Meroño".—Cap una altra banda. Aci hi ha cops.