

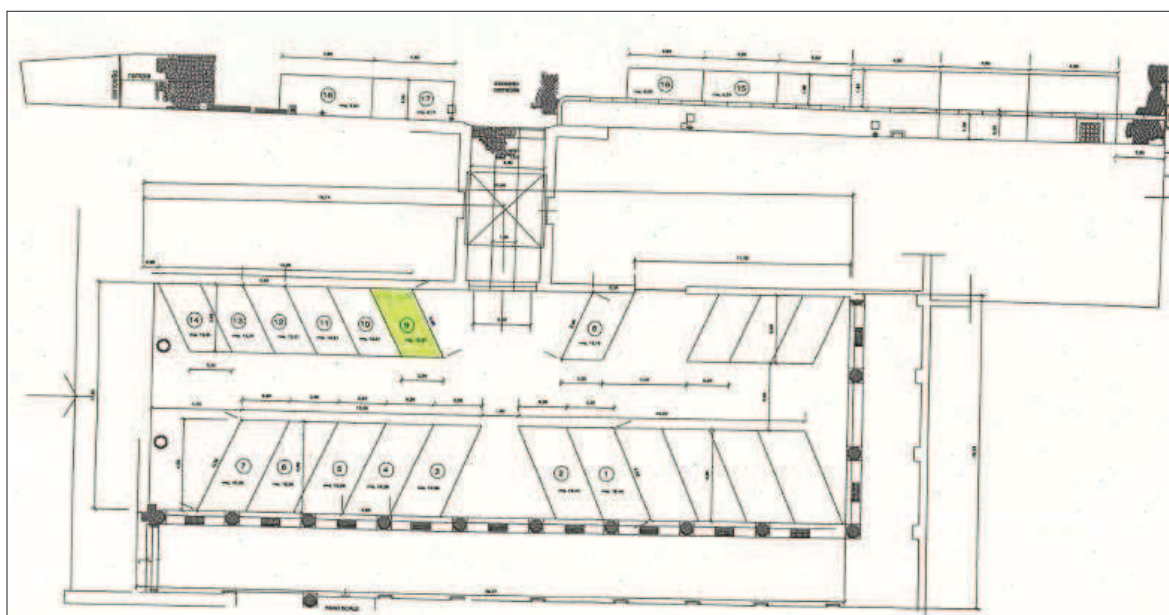


- Bene** *posto auto scoperto n.9 presso Palazzo Pepoli Campogrande*
- Ubicazione e dimensioni** Bologna, Via Castiglione n.7 (pos. inv. C/889)  
*posto auto di dimensioni ml. 2,20 x 3,96 nel cortile interno di Palazzo Pepoli Campogrande con accesso da laterale chiusa di Via de' Toschi*
- Dati Catastali** Catasto Fabbricati: foglio 202 - particella 8 – sub 54 parte
- Vincoli** bene appartenente ad immobile sottoposto alle disposizioni del D.Lgs. n.42/2004 e s.m.i.
- Spese digestione** partecipa al condominio costituito di *Palazzo Pepoli Campogrande*



*Via Castiglione n.7 – Palazzo Pepoli Campogrande*

*posto auto scoperto n.9*



*individuazione planimetrica*