

**Avviso pubblico per la raccolta di
manifestazioni d'interesse
all'acquisizione di 3 immobili di
proprietà comunale per la realizzazione
di interventi per l'abitare condiviso e
solidale, o cohousing, ai sensi degli
artt. 21 e 32bis del vigente RUE**



AVVISO PUBBLICO DI MANIFESTAZIONE D'INTERESSE

3 immobili di proprietà comunale dismessi che l'Amministrazione è intenzionata ad alienare con un vincolo di durata non inferiore a 20 anni per gli usi definiti dagli articoli 21 e 32bis del RUE

Cioè un:

Intervento edilizio a destinazione prevalentemente residenziale con finalità solidaristiche promosso da un soggetto collettivo composto da una pluralità di nuclei familiari che progettano e gestiscono in modo condiviso spazi domestici e spazi comuni garantendo modalità di apertura al territorio con un programma condiviso con l'Amministrazione comunale

Questo avviso serve a sondare il mercato per poi eventualmente procedere con il bando di cessione degli immobili

IMMOBILI PER POTENZIALI COHOUSING



Viale Lenin 14/2 - 14/3



Via San Donato 207



Vicolo Dei Prati 4

IMMOBILI PER POTENZIALI COHOUSING

Degli edifici analizzati, tre sono risultati particolarmente adatti a realizzare un insediamento per l'abitare collaborativo:

1. *Viale Lenin 14/2 e 14/3 (Valore di prima stima Euro 520.000,00);*
2. *Via San Donato 207 (Valore di prima stima Euro 400.000,00);*
3. *Vicolo dei Prati 4 (Valore di prima stima Euro 200.000,00);*



VIALE LENIN 14/2, 14/3

La nostra esplorazione progettuale (conservativa, cioè recupero in sagoma senza aumento di SU) evidenzia la possibilità di realizzare 10 unità immobiliari: 1 monolocale, 3 bilocali, 2 trilocali e 4 quadrilocali, per un totale di 25 persone potenzialmente inseribili



Dati dimensionali:

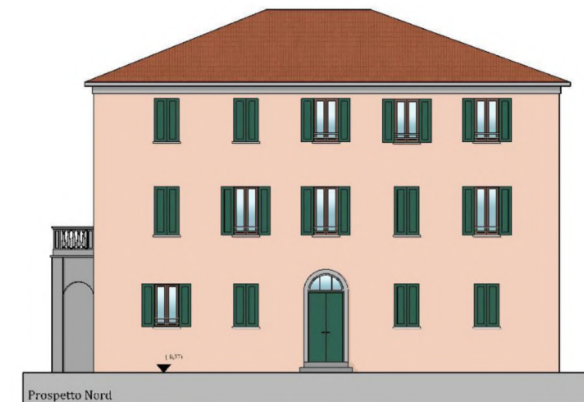
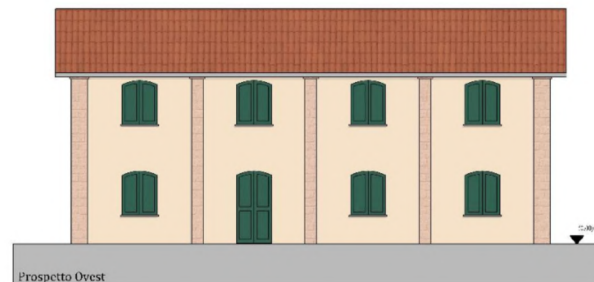
$Sf = 2.877,35$ mq

$Su = 534,33$ mq

Sup. spazi comuni = 134,65 mq

$SLV = 1.141,60$ mq

Rispetto alla prima perizia di stima
circa **450.00 €/mq di SLV**



VIA SAN DONATO 207

La nostra esplorazione progettuale (conservativa, cioè recupero in sagoma senza aumento di SU) evidenzia la possibilità di realizzare 10 unità immobiliari: 3 bilocali, 3 trilocali e 4 quadrilocali, per un totale di 33 persone potenzialmente inseribili nel cohousing.



Dati dimensionali:

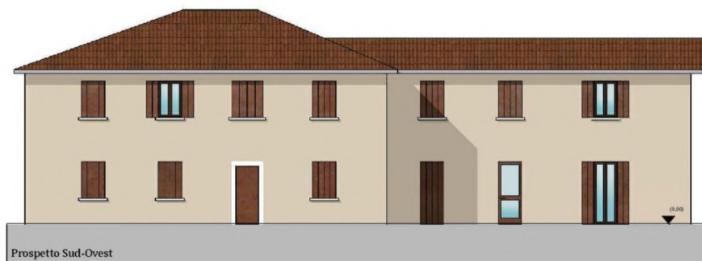
$S_f = 3.731,42 \text{ mq}$

$S_u = 625,97 \text{ mq}$

Sup. spazi comuni = 169,78 mq

$SLV = 1.348,20 \text{ mq}$

circa **295,00 €/mq di SLV**



VICOLO DEI PRATI 4

La nostra esplorazione progettuale (conservativa, cioè recupero in sagoma senza aumento di SU) evidenzia la possibilità di realizzare 6 unità immobiliari: 1 monocale, 2 bilocali e 3 trilocali, per un totale di 14 persone potenzialmente insediabili



Dati dimensionali:

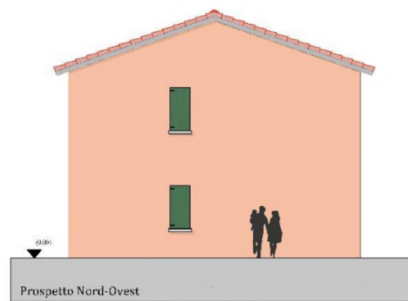
$S_f = 1.618,83$ mq

$S_u = 277,12$ mq

Sup. spazi comuni = 80,56 mq

$SLV = 638,60$ mq

circa **310,00 €/mq di SLV**





CHI PUO' PARTECIPARE ALL'AVVISO

- 1) cooperative di abitazione e loro consorzi;
- 2) imprese di costruzione e loro consorzi, comprese anche le cooperative di produzione lavoro;
- 3) associazioni temporanee di imprese (ATI);
- 4) organizzazioni non lucrative di utilità sociale (ONLUS) e Fondazioni;
- 5) società di gestione del risparmio (SGR) di cui al D. Lgs. 24 febbraio 1998 n. 58 che svolgono in via esclusiva l'attività di promozione e di gestione di fondi comuni di investimento;
- 6) **cittadini che dichiarino la volontà di costituirsi formalmente, all'indizione di eventuale Asta pubblica e successiva eventuale assegnazione dell'immobile, in associazione o comunque enti senza scopo di lucro;**



QUANDO E COME

L'Avviso è aperto **dall'8 Novembre al 23 Dicembre 2019**

L'Avviso non è impegnativo ma solo «esplorativo» (stiamo sondando l'interesse)

Chi è interessato all'acquisizione dovrà compilare e inviare un modulo formulando un'ipotesi sintetica su come intenderebbe realizzare l'intervento di abitare collaborativo e solidale, in uno o più immobili tra quelli oggetto dell'Avviso, delineandone sia il contenuto sociale e comunitario, sia i principali elementi che connotano gli spazi di uso comune, anche esterni all'edificio.

Il modulo di partecipazione e l'Avviso sono disponibili al sito:

www.comune.bologna.it/bandi (sezione «altri bandi e avvisi»)

Per info e quesiti:

politicheabitative@comune.bologna.it