

Via Galliera sono io

Prima definizione di Temi, Obiettivi e Azioni.

L'obiettivo complessivo non è soltanto quello di definire un quadro degli interventi sugli spazi della strada, ma di avviare un processo capace di raccogliere e organizzare le risorse e le idee già espresse dalla città e dai cittadini, in una cornice che possa riqualificare la strada, rendere più efficace il senso di appartenenza alla comunità di residenti e visitatori che si rapporta ad essa, sollecitandone e promuovendone la cura, l'accessibilità, l'accoglienza delle differenze e l'attenuazione dei conflitti.

Architetti di Strada con Quartiere Porto, Comune di Bologna (Ufficio coordinamento qualità spazio pubblico), Urban Center Bologna
Luglio-dicembre 2013

Welcome

Valorizzare la testata di via Galliera come punto di benvenuto alla città, quale elemento delle più ampie progettazioni legate a Bologna Welcome, Piano della Pedonalità e Bologna City Branding, e alle trasformazioni in corso (stazione, nuovo sottopasso, tangenziale ciclabile, stazione autocorriere, parcheggio del Pincio, usi temporanei della piazza, ex terminal Civis). Attuazione di un punto "welcome", un info-point, in modo anche da costituire un presidio costante nell'arco della giornata. Valorizzare e rendere riconoscibile il percorso storico di accesso al centro, rendere chiare le possibili opzioni di visita alla città dare una regia alle numerose e diverse occasioni di rinnovamento di questo settore urbano, con particolare attenzione agli ambiti di intersezione tra le diverse modalità di transito e di sosta. Inserire la testata di via Galliera come obiettivo prioritario del rinnovamento

- AZIONI**
- riorganizzazione slargo scuole de amicis
 - segnaletica/allestimenti grafici
 - infopoint temporaneo*
 - creazione e distribuzione materiale divulgativo ad hoc

* budget da definire, anche in relazione alle modalità di gestione

compagni di strada

- Comune di Bologna
- RFI
- TPER
- Lega Ambiente
- Ascom/Confcommercio
- Scuola De Amicis

progetti in corso

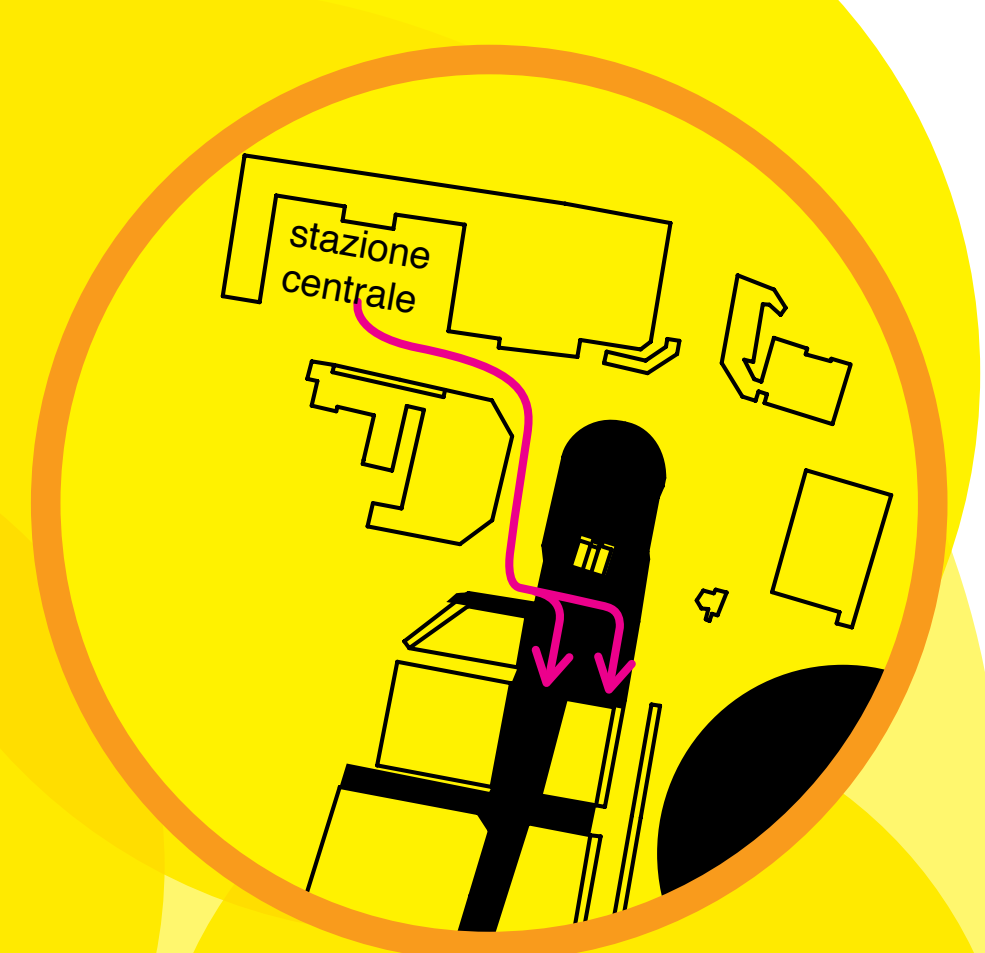
- stazione
- autostazione
- ex terminale civis
- bologna welcome
- city branding
- parcheggio del Pincio

tempo

breve

valore dell'intervento

20.000* euro



Accessibilità

Per raggiungere l'obiettivo, fissato nel miglioramento dell'accessibilità, a partire dai nodi nei quali si concentrano le maggiori criticità occorre tentare l'avvio di soluzioni con vari espedienti: intervenendo sulla pavimentazione del portico variandone la pendenza ove possibile, oppure sulla sezione stradale, trasformando l'attraversamento pedonale in un percorso rialzato, accessibile da ambo i lati della strada. Un ulteriore elemento di riflessione riguarda l'accessibilità ai diversi esercizi commerciali, e agli altri servizi presenti sulla strada.

- AZIONI**
- realizzazione di interventi mirati alla continuità del percorso accessibile lungo la strada, anche con il coinvolgimento dei privati (residenti e commercianti)
 - rendere accessibili le attività commerciali e le sedi di servizi ed enti nel rispetto della qualità architettonica degli edifici
 - aiutare la completa accessibilità con una segnaletica mirata

compagni di strada

- comune di Bologna
- consulta per l'handicap
- commercianti
- enti residenti
- genus bononiae
- musei civici

progetti in corso

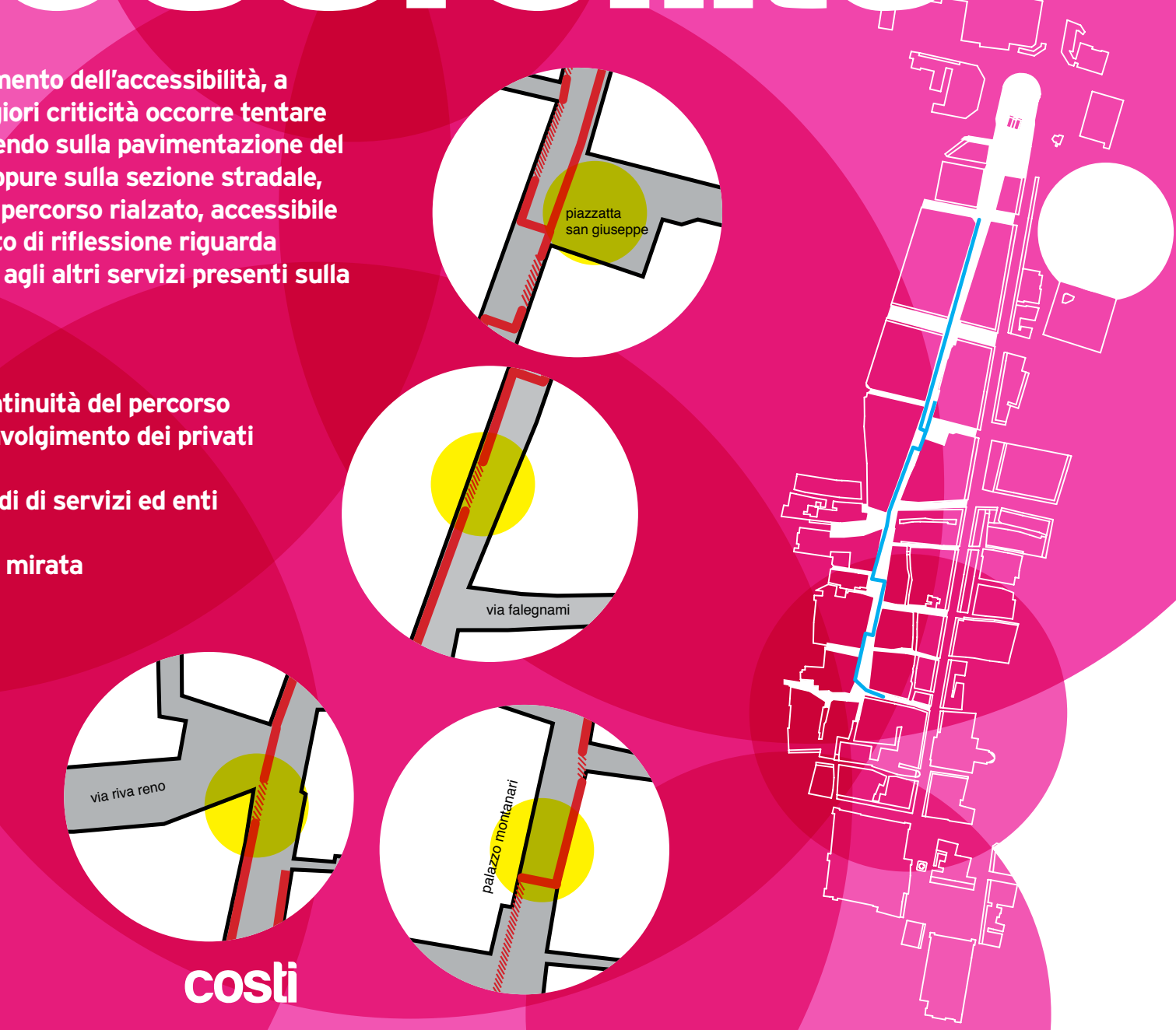
- parapasso
- mappatura barriere architettoniche

tempo

medio

costi

30.000 euro



Convivenza

La riqualificazione di una strada urbana non può che fare capo ad una buona convivenza tra tutti i soggetti che la vivono e la percorrono. Oggi la strada soffre di alcuni problemi, quali tratti soggetti a degrado, l'attenuazione dell'indice di sicurezza percepita durante l'arco della giornata, il verificarsi di comportamenti molesti da parte di flâneurs, la presenza di ampi tratti usati impropriamente come bagni pubblici, la talvolta grave contrapposizione tra residenti e gestori di locali; occorre individuare possibili patti in grado di coniugare la domanda di sicurezza e quiete dei residenti con le istanze dei gestori dei locali. A questi si contrappongono dati molto positivi quali la diffusa volontà di stabilire, creare relazioni, la presenza di fondo di un comune sentire nei confronti di una strada per molti aspetti speciale. Esistono ancora le piccole attività commerciali di dettaglio in grado di creare un senso di comunità.

- AZIONI**
- organizzazione e gestione di una serie di focus group tra cittadini, enti, commercianti quale primo passo verso la costruzione di un patto di convivenza
 - azioni di sensibilità alla legalità, educazione, senso civico, rispetto delle regole, delle persone e dei luoghi, con la collaborazione di enti, istituzioni culturali, gestori di attività
 - attività culturali e di animazione in luoghi diversi, rivolti alla cittadinanza

compagni di strada

- arena del sole
- IBC
- università
- genus bononiae
- musei civici

progetti in corso

- di nuovo in centro
- manifestazioni culturali

tempo

medio

valore dell'intervento

10.000 euro



Percorso storico

Via Galliera può diventare una "via che parla" e racconta in modo chiaro e immediato i propri valori. Esiste una ricca articolazione di edifici storici di grande valore monumentale, arricchiti nel tempo da funzioni culturali significative (polo museale, sedi di convegni e concerti), e di botteghe storiche e attività che fanno parte della tradizione cittadina. Si immaginano due ordini di intervento, il primo facente capo al complessivo riordino dello scenario stradale (iconnesso all'ambito di intervento PERCEZIONE), per cui si dovranno coinvolgere soggetti pubblici e privati per un intento comune. Il secondo riguarda l'allestimento di un apparato segnaletico coerente ed efficace, capace di orientare ed informare in modo al contempo discreto, chiaro e approfondito.

AZIONI

- programma di segnaletica informativa
- promuovere visite guidate all'interno dei palazzi, favorendo l'apertura di quei monumenti normalmente chiusi
- intervento sperimentale di apparato informativo "a portata di bambino"

compagni di strada

- comune di Bologna
- associazione dimore storiche
- enti e istituzioni residenti

progetti in corso

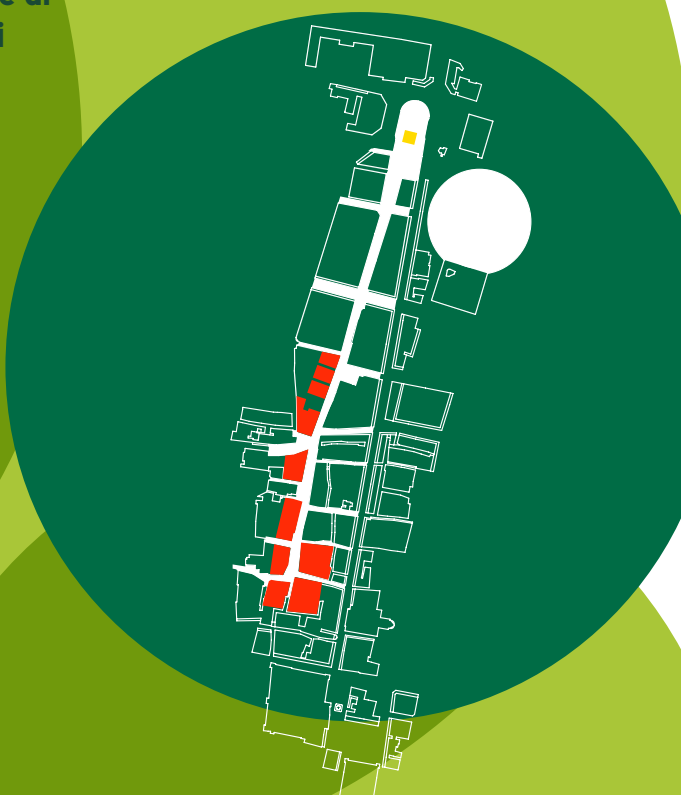
- manifestazioni culturali in corso o in programma

tempo

medio

valore dell'intervento

20.000 euro



Percezione

Via Galliera offre uno scenario urbano di valore, arricchito dall'alternanza di slarghi e piazze e da alcuni notevoli scorci sugli ambiti adiacenti. La strada è però priva di particolare attenzione e cura rispetto al suo valore monumentale. Per avviare una qualificazione complessiva, si può partire da interventi sperimentali reversibili, puntuali e a basso costo, nei luoghi che abbiamo individuato come più significativi in termini spaziali, di transito, di visuale. Si tratta di lavorare sugli elementi minori di arredo, sulla sosta di tutti i mezzi, sulla segnaletica, con l'intento di stabilire un ritmo di spazi a diverse velocità e diverso respiro lungo l'asse stradale, con la creazione di pause di "purificazione" di alcuni tratti. Questi potrebbero accogliere nuove attività e relazioni in cui siano protagonisti i diversi soggetti portatori di interesse.

AZIONI

- riordino degli elementi incongrui
- riassetto spazi di sosta di auto, cicli e motocicli, nelle aree di intervento
- attivazione di tavoli di coordinamento tra i vari soggetti pubblici e privati operanti sulla strada (settori traffico, rifiuti solidi urbani, verde, manutenzione, Hera...)
- ripensamento puntuale dell'illuminazione nei punti di maggiore criticità

compagni di strada

- comune di Bologna
- gestori manutenzione
- commercianti
- residenti

progetti in corso

- piano RSU
- piani manutenzione

tempo

medio/ lungo

valore dell'intervento

50.000 euro



Via Galliera sono io



PIAZZA XX SETTEMBRE
area soggetta a forti trasformazioni
nuovo sottopasso stazione
riqualificazione stazione autocorriere
riuso del parcheggio del pincio
realizzazione della tangenziale
ciclabile terminal civis

SCUOLE DE AMICIS
riorganizzazione di:
30 posti moto
area rsu in corso
di riorganizzazione
con isola interrata.

PIAZZETTA SAN GIUSEPPE
perdita di: 2 posti auto, rastrelliera bici.
area rsu in corso di riorganizzazione con
isola interrata.
eliminazione di fittoni e catene
realizzazione di attraversamento
facilitato accessibile

PIAZZA DELLA PIOGGIA
perdita di: 26 posti moto,
rastrelliera bici
riorganizzazione del percorso
ciclabilevalorizzazione
del canale tombato

PALAZZO MONTANARI
perdita di: 9 posti auto, 35 posti moto,
area rsu in corso di riorganizzazione con
isola interrata.
realizzazione di attraversamento
facilitato accessibile area da arredare
per la sosta e la presenza delle
attività di ristorazione

TESTATA MONUMENTALE POLO MUSEALE
perdita di: 6 posti auto, 3 posti moto
area rsu in corso di riorganizzazione
con isola interrata.