



COMUNE
DI BOLOGNA

Settore Mobilità Sostenibile

Verso la nuova zona 30 di via Speranza e dintorni



COMUNE
DI BOLOGNA

Settore Mobilità Sostenibile

Ambito di riferimento



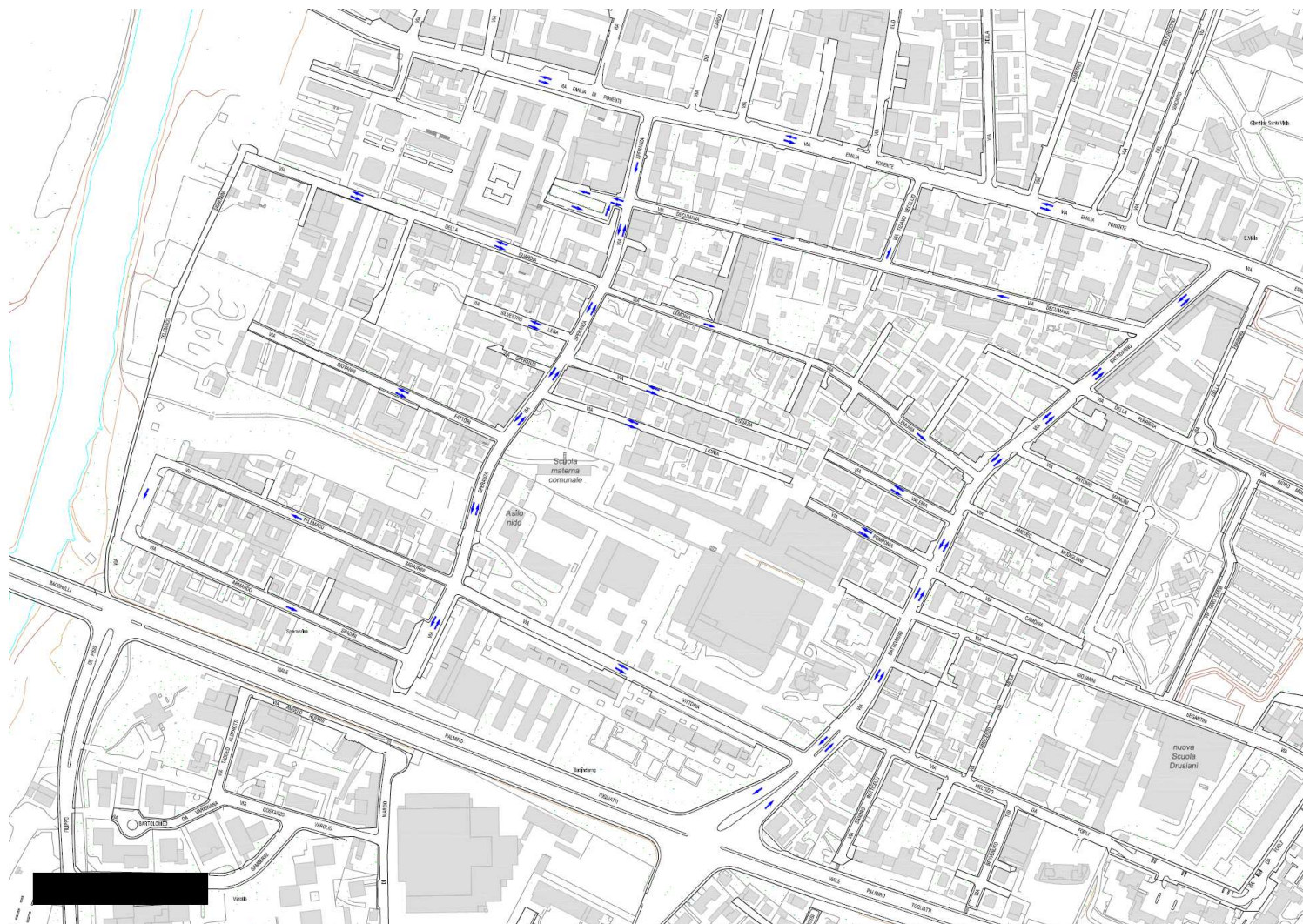


Inquadramento





Inquadramento - sensi di circolazione





Obiettivi

Accompagnare, con interventi sulla viabilità, le modifiche di natura urbanistica che definiscono “nuovi” utilizzi della zona:

- nuovo asilo aziendale
- continuità Auditorium - parco lungo Reno
- riqualificazione dell'accessibilità al parco lungo Reno

Finalità degli interventi sulla viabilità:

- favorire la mobilità pedonale in sicurezza
- ridurre la “conflittualità” fra traffico motorizzato e ciclabile
- facilitare l'attraversamento pedonale di via Speranza in particolare sul fronte GD - parco
- ridurre la velocità veicolare media e, soprattutto, quella di picco sulle strade della zona
- non compromettere l'equilibrio della sosta

Interventi sulla viabilità:

- istituzione della “zona 30”
- realizzazione di rialzi della pavimentazione
- realizzazione di ampliamenti dei marciapiedi
- nuovi attraversamenti pedonali
- nuovo marciapiede in via Vittoria



Domanda di di mobilità

Flussi veicolari

Via Speranza (fronte GD):
(ora di punta del mattino) 415 v/h in entrambe le direzioni
(ora di morbida) 335 v/h in entrambe le direzioni
2:1 rapporto fra flussi verso via Vittoria e verso via Emilia

Via Emilia Ponente
(ora di punta del mattino) 1280 v/h in entrambe le direzioni

Via Battindarno
(ora di punta del mattino) 1040 v/h in entrambe le direzioni

Velocità

Via Speranza (fronte GD):
velocità generalmente contenute
velocità massime superiori ai 30 Km/h

veicoli	velocità			
dir. Vittoria	media	max	min	v85%
730	28,88	49,00	6,00	36,00

veicoli	velocità			
dir. Emilia	media	max	min	v85%
354	26,15	53,00	10,00	32,00



Domanda di di mobilità



Sosta

	offerta pre - intervento		totale
	Speranza	Vittoria nord	
strada	32	46	
parcheggio	32	0	
totale	64	46	110



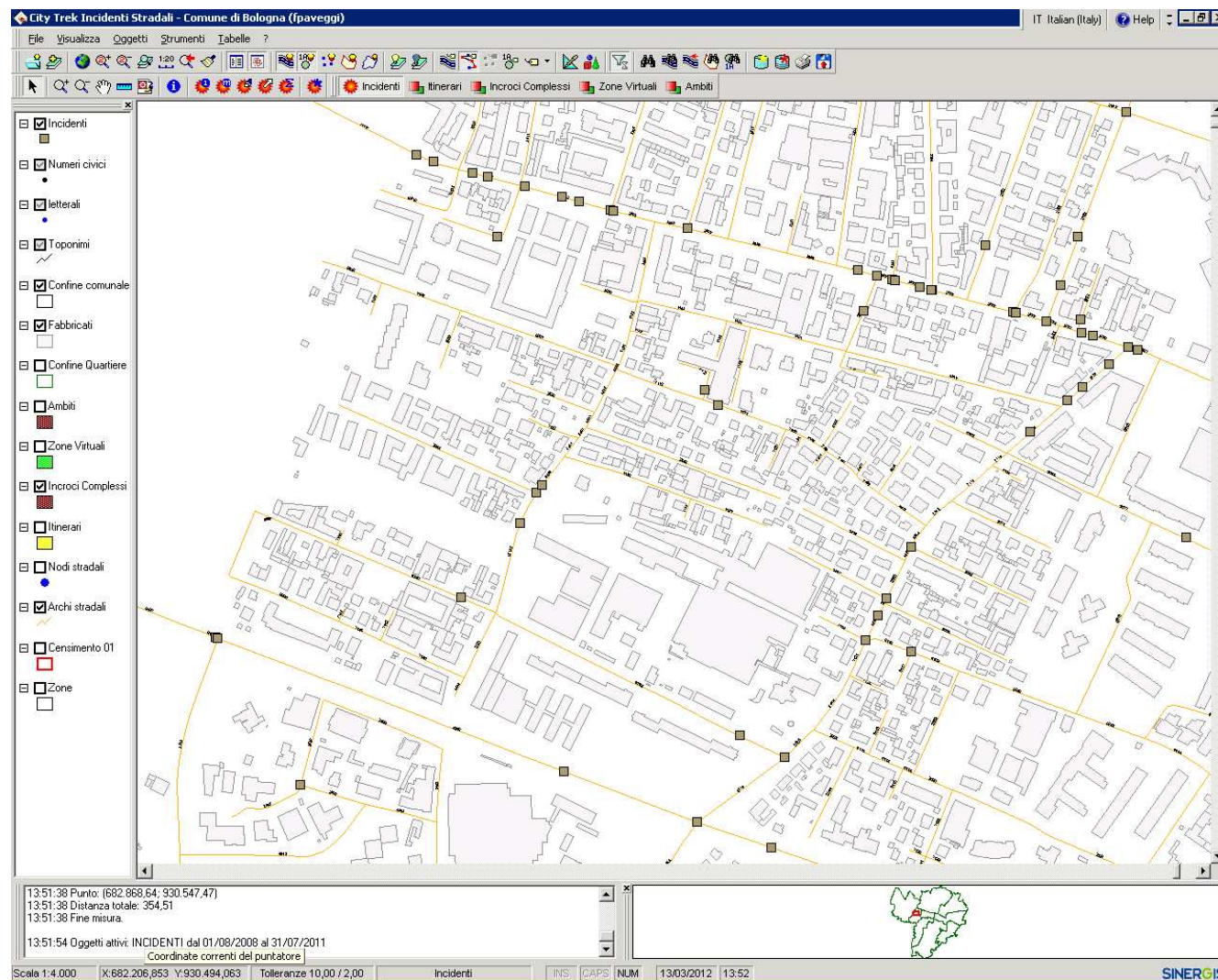
Incidenti con lesionati

Periodo:
agosto 2008 - luglio 2011

all'interno della zona:
7 incidenti (di cui 3
investimenti di pedoni)
7 feriti

Via Emilia Ponente:
20 incidenti (di cui 2
investimenti di pedoni)
23 feriti

Via Battindarno:
11 incidenti (di cui 1
investimento di pedoni)
13 feriti



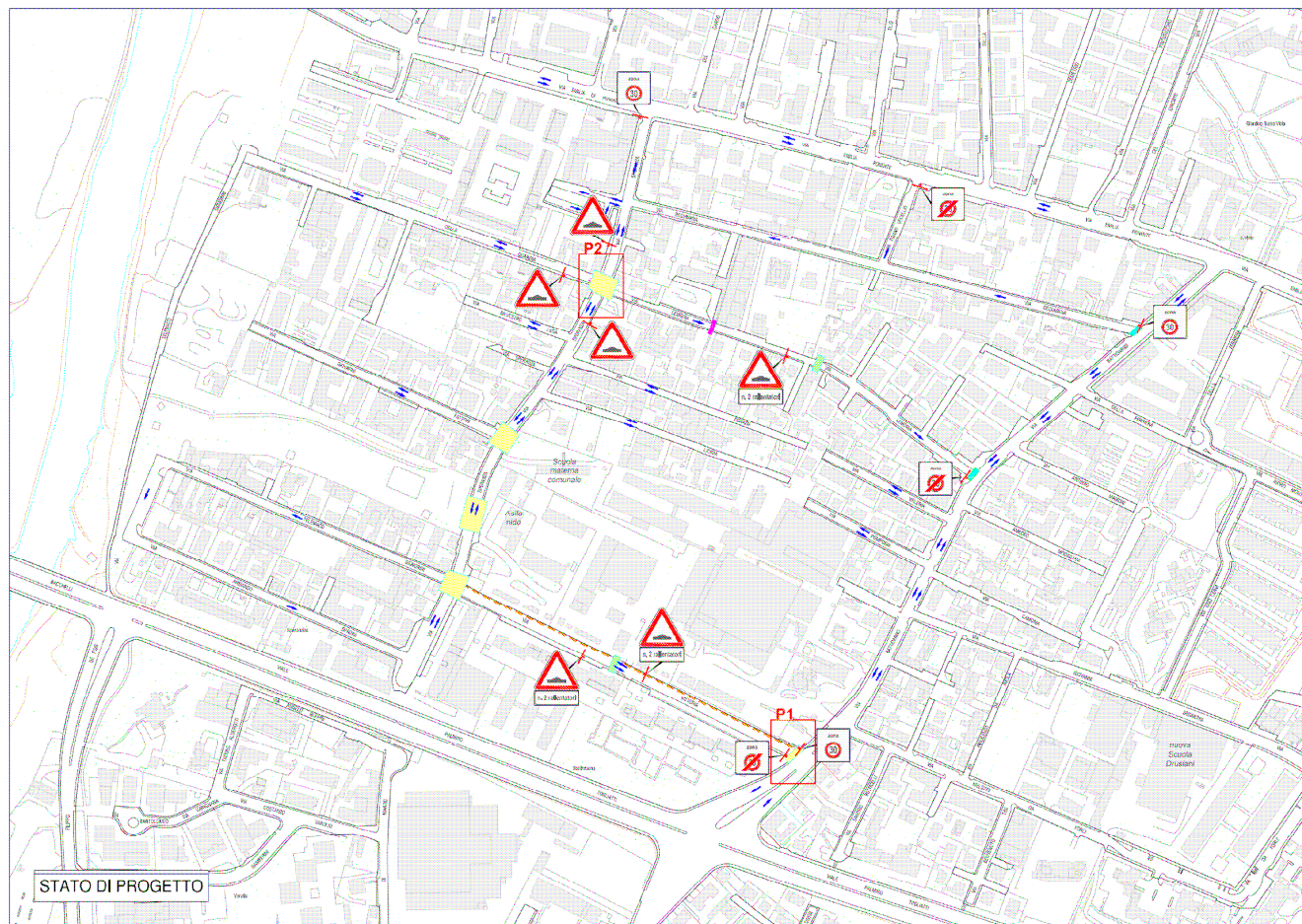


Zona 30 via Speranza - principali interventi stradali

Via Speranza:
revisione intersezioni
nuovi attraversamenti
pedonali

via Vittoria:
marciapiede lato GD
“porta di ingresso” su
via Battindarno

rallentatori di velocità:
via Vittoria
via Lemonia





COMUNE
DI BOLOGNA

Settore Mobilità Sostenibile

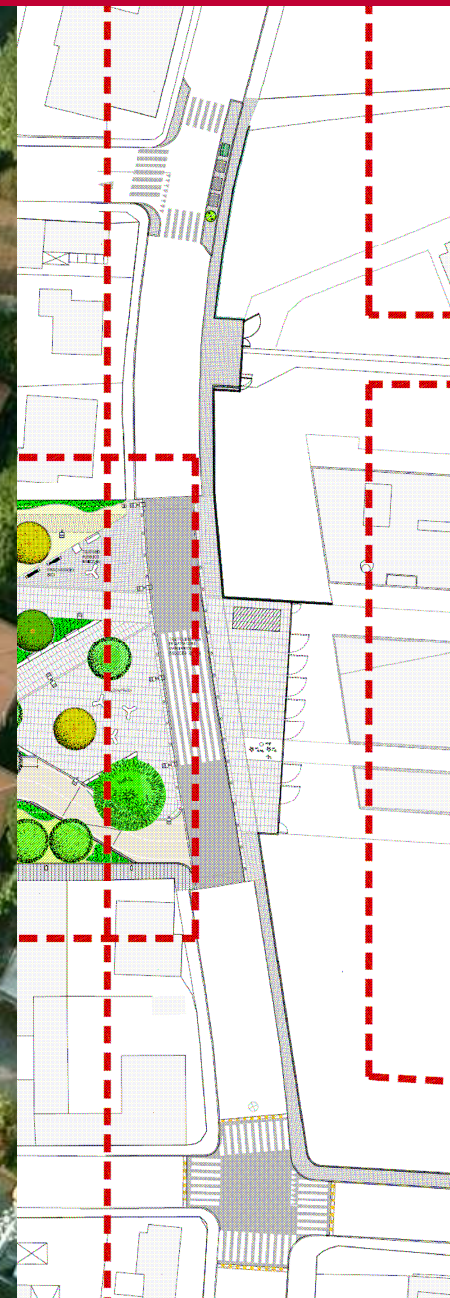
Via Speranza - fronte GD moderazione della velocità e connessione parco - auditorium

**Nuova organizzazione di via Speranza
in modo da dare continuità visiva e di
fruizione fra area verde e nuovo
complesso GD**

**Golfi all'intersezione Fattori -
Speranza**

**Attraversamento rialzato fronte GD e
parco**

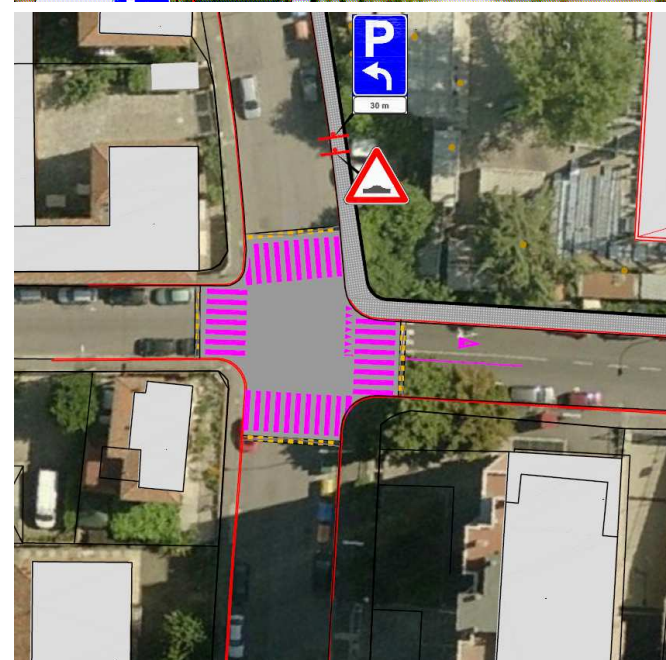
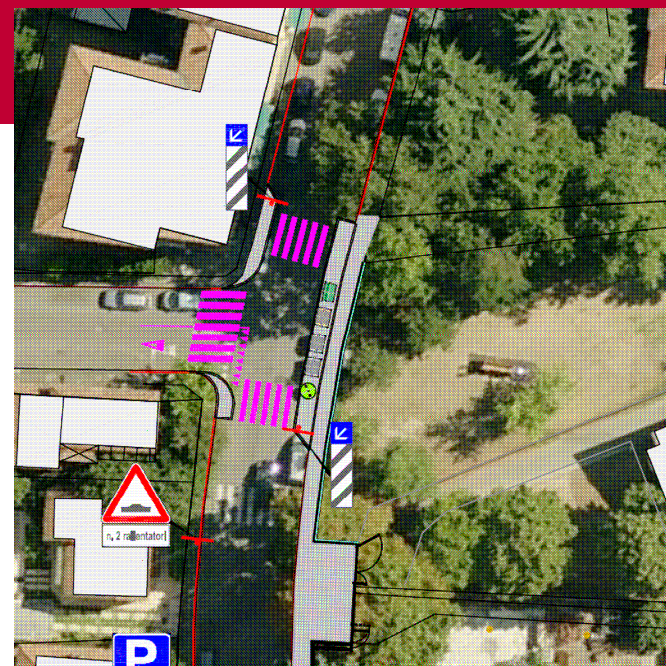
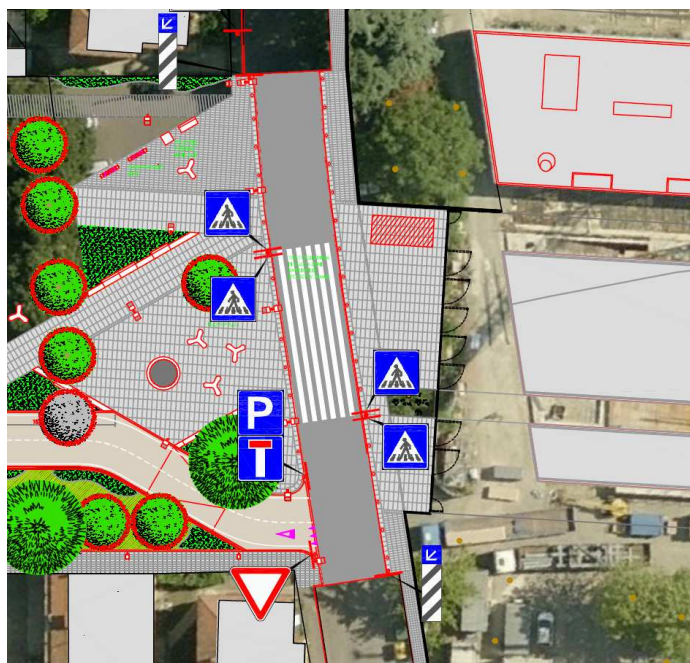
**Intersezione Speranza - Vittoria
rialzata**





Via Speranza - fronte GD - interventi rappresentati su foto aerea

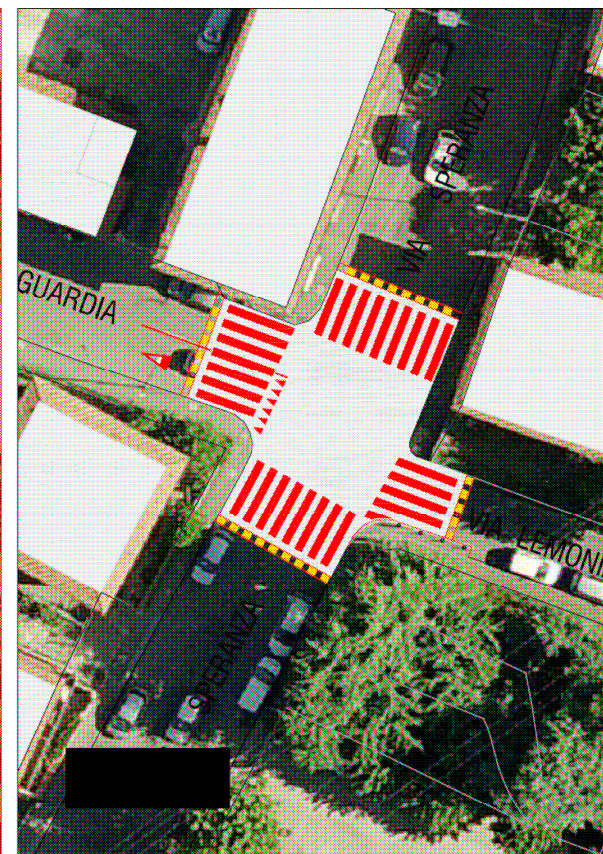
- (1) Golfi all'intersezione Fattori - Speranza
- (2) Attraversamento rialzato fronte GD e parco
- (3) Intersezione Speranza - Vittoria rialzata





Via Speranza - moderazione della velocità

Intersezione Speranza -
Lemonia rialzata

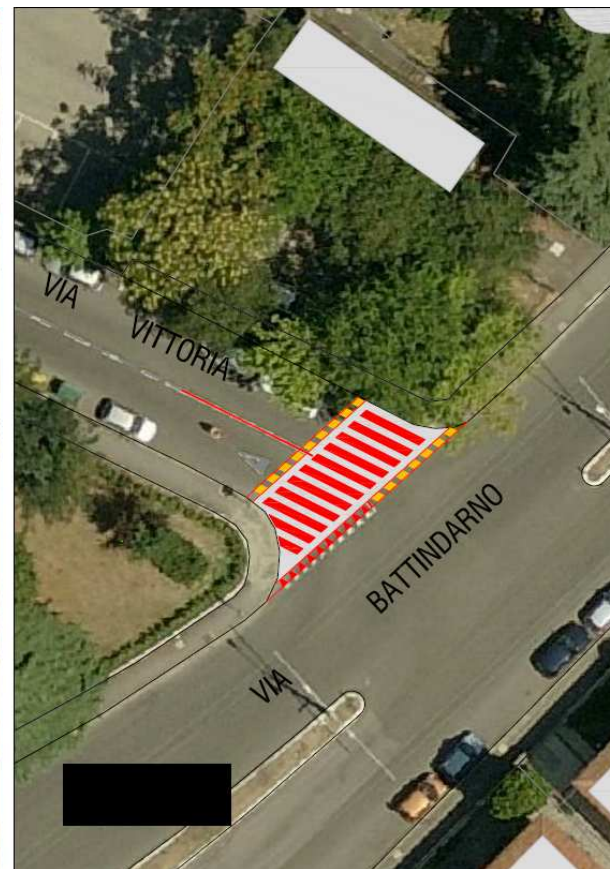




Via Vittoria - porta di ingresso

Intersezione Vittoria - Battindarno

- trattata in analogia e continuità con le altre intersezioni su via Battindarno
- porta di ingresso alla zona 30



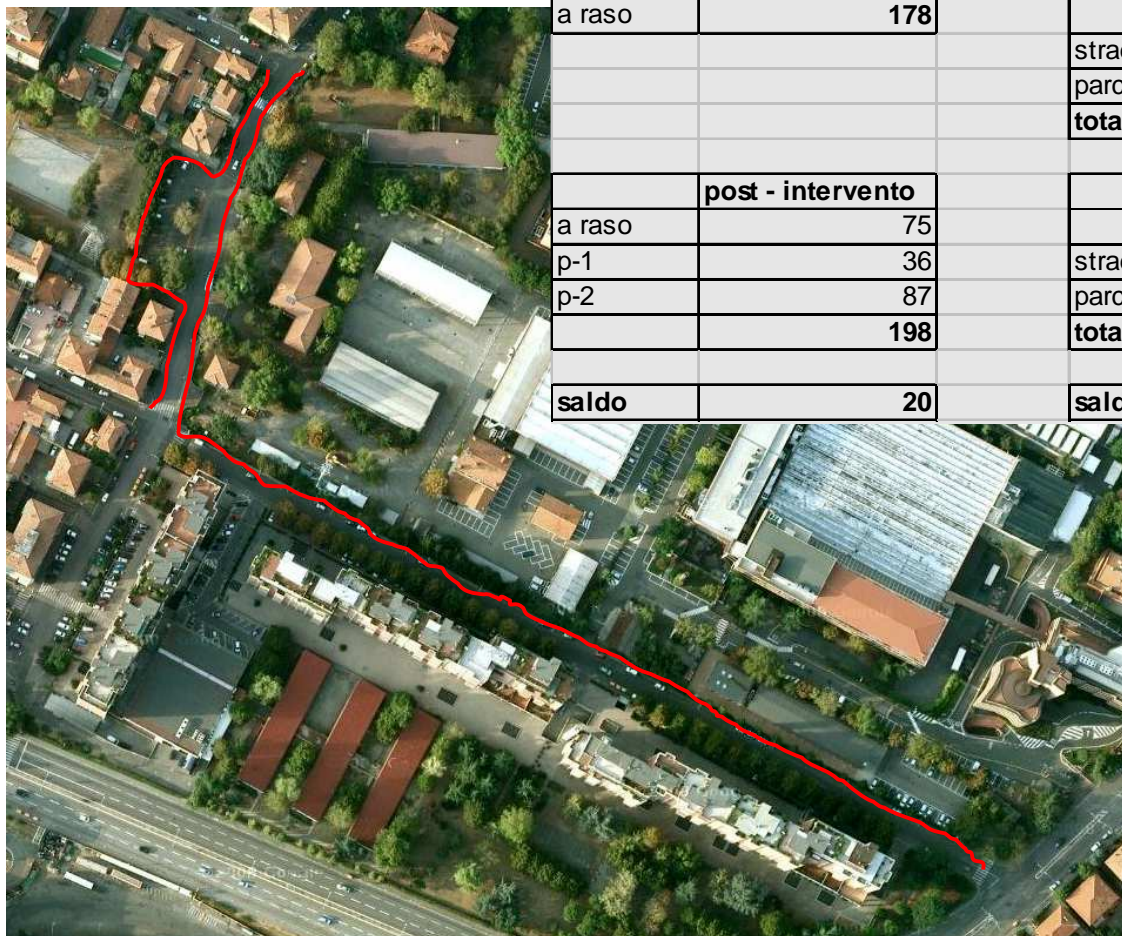


Via Speranza - nuovo parcheggio - 58 p.a.





Zona 30 - bilancio della sosta



bilancio complessivo della sosta nella zona di intervento

parcheggi privati in area GD		parcheggi pubblici		
marciapiede su lato nord da Speranza a p.c. GD				
pre - intervento		offerta pre - intervento		
a raso	178	Speranza	Vittoria nord	totale
		strada	32	46
		parcheggio	32	0
		totale	64	46
post - intervento		offerta post - intervento		
a raso	75	Speranza	Vittoria nord	totale
p-1	36	strada	20	30
p-2	87	parcheggio	58	0
	198	totale	78	30
saldo	20	saldo su offerta		-2