

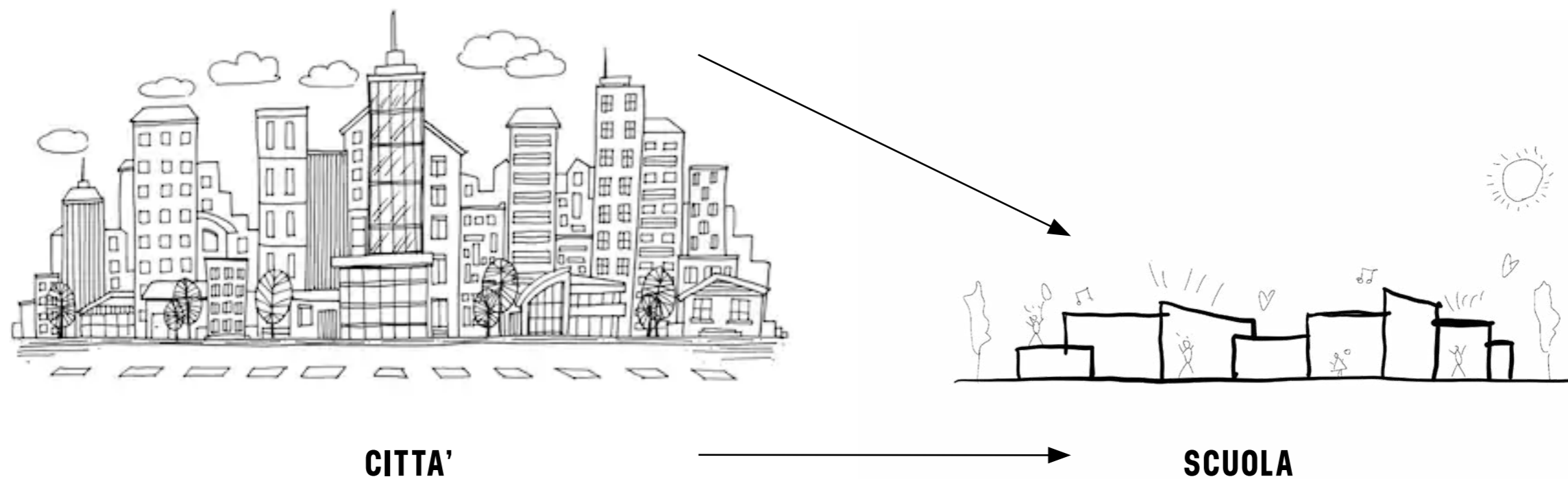
POLO SCOLASTICO FEDERZONI

PROGETTO DI NUOVA COSTRUZIONE

Colucci&Co

23/03/2021

CONCEPT

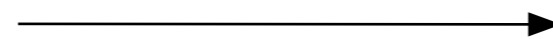


CONCEPT: IL VILLAGGIO

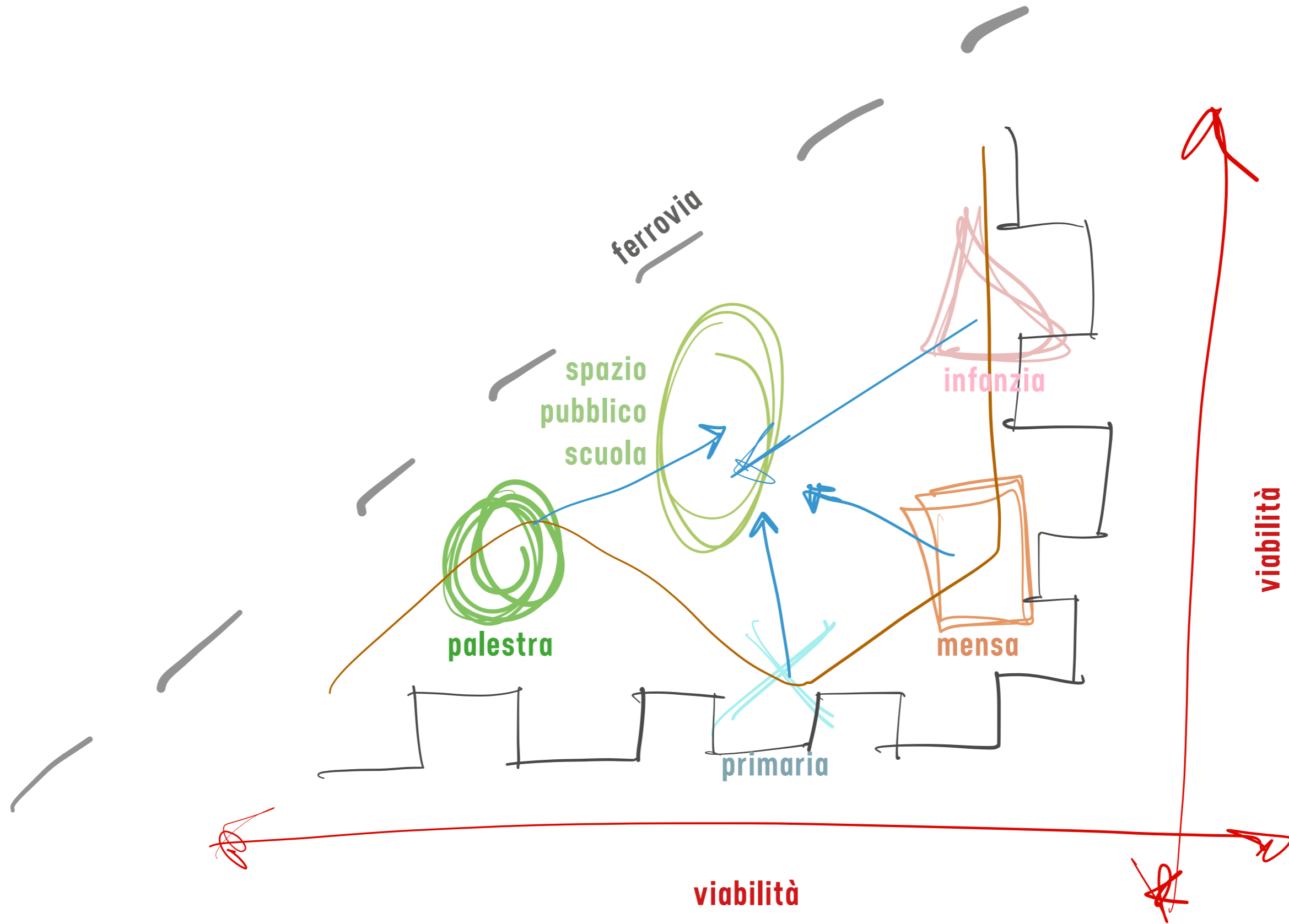
Il concept del polo si sviluppa intorno all'idea di un villaggio per i bambini. La volontà è quella di sviluppare un sistema che identifichi negli edifici scolastici un fronte cittadino con l'eterogeneità tipica del quartiere della Bolognina. Così come nelle città si alternano spazi costruiti e spazi pubblici, sul fronte interno dell'area di pertinenza si sviluppa un grande spazio aperto dove le diverse aree pedagogiche di outdoor learning trovano la propria posizione in un sistema continuo e che si identifica in alcuni landmark. Questi landmark saranno dei riferimenti alla città di bologna e al quartiere di Bolognina, in modo da sviluppare sin dai primi anni di età un senso di appartenenza e coscienza dei luoghi pubblici di condivisione e confronto. Ogni bambino ritroverà quindi in questo sistema la propria "abitazione", la propria "piazza" e potrà sviluppare durante il percorso di crescita una memoria di apprendimento legata a dei riferimenti cittadini.



QUARTIERE



SCUOLA





Case per ferrovieri

L'intero isolato, che si affaccia sulle vie Sebastiano Serlio (al n. 17, 19, 21, 23) e Jacopo della Quercia (al n. 18, 20, 22, 24), fu progettato da Angiolo Mazzoni nel 1923-24. È un intelligente intervento di edilizia popolare che trova una sua peculiare identità negli accorgimenti formali adottati per sottolineare l'individualità di ogni singola unità abitativa. Le facciate delle case, che mostrano in alternanza mattoni a vista ed intonaco, si caratterizzano per il disegno differenziato di ciascun ingresso.

CITTÀ DI BOLOGNA

REFERENCE

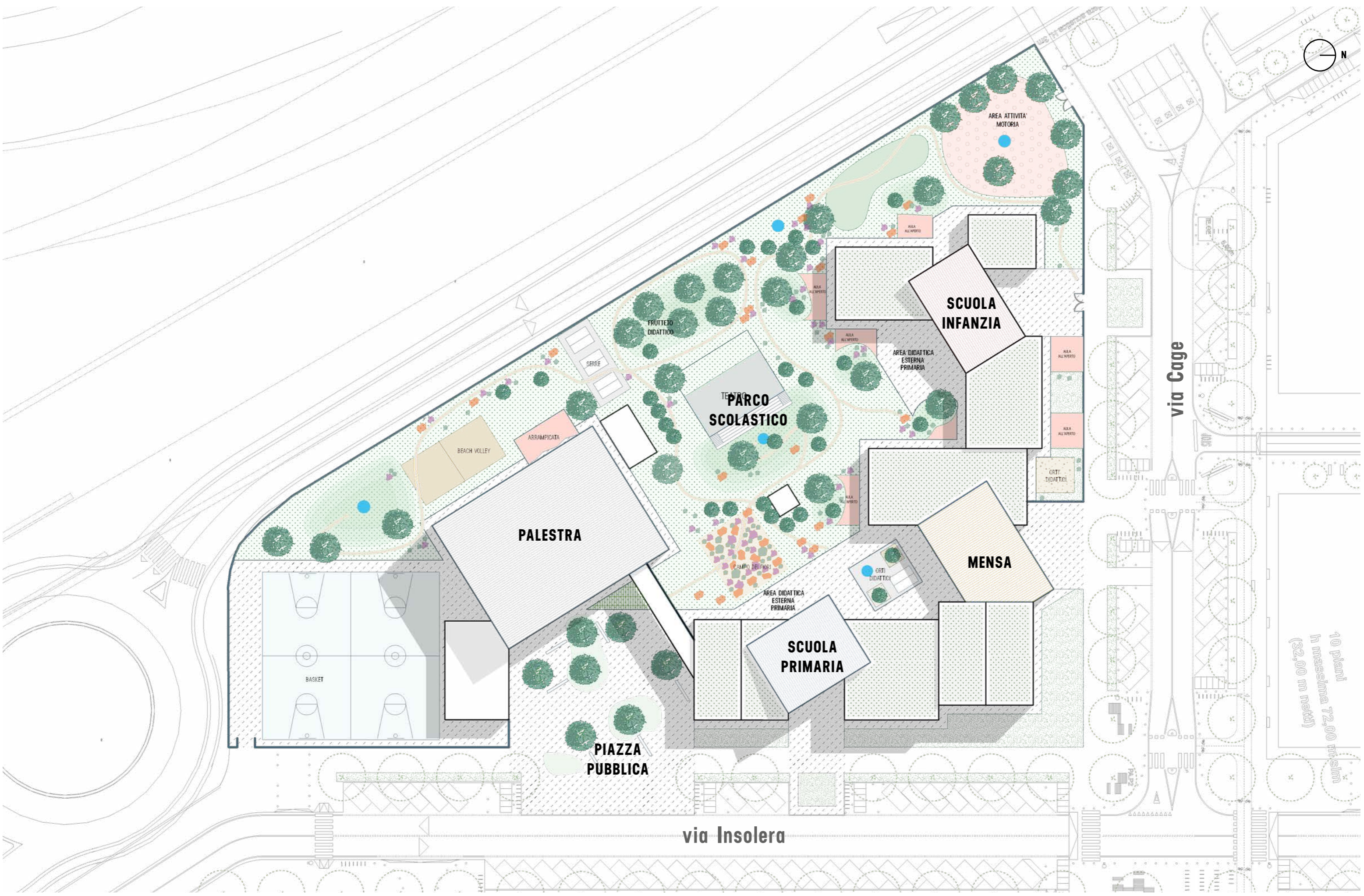
CASE PER FERROVIERI / ANGIOLO MAZZONI / BOLOGNINA

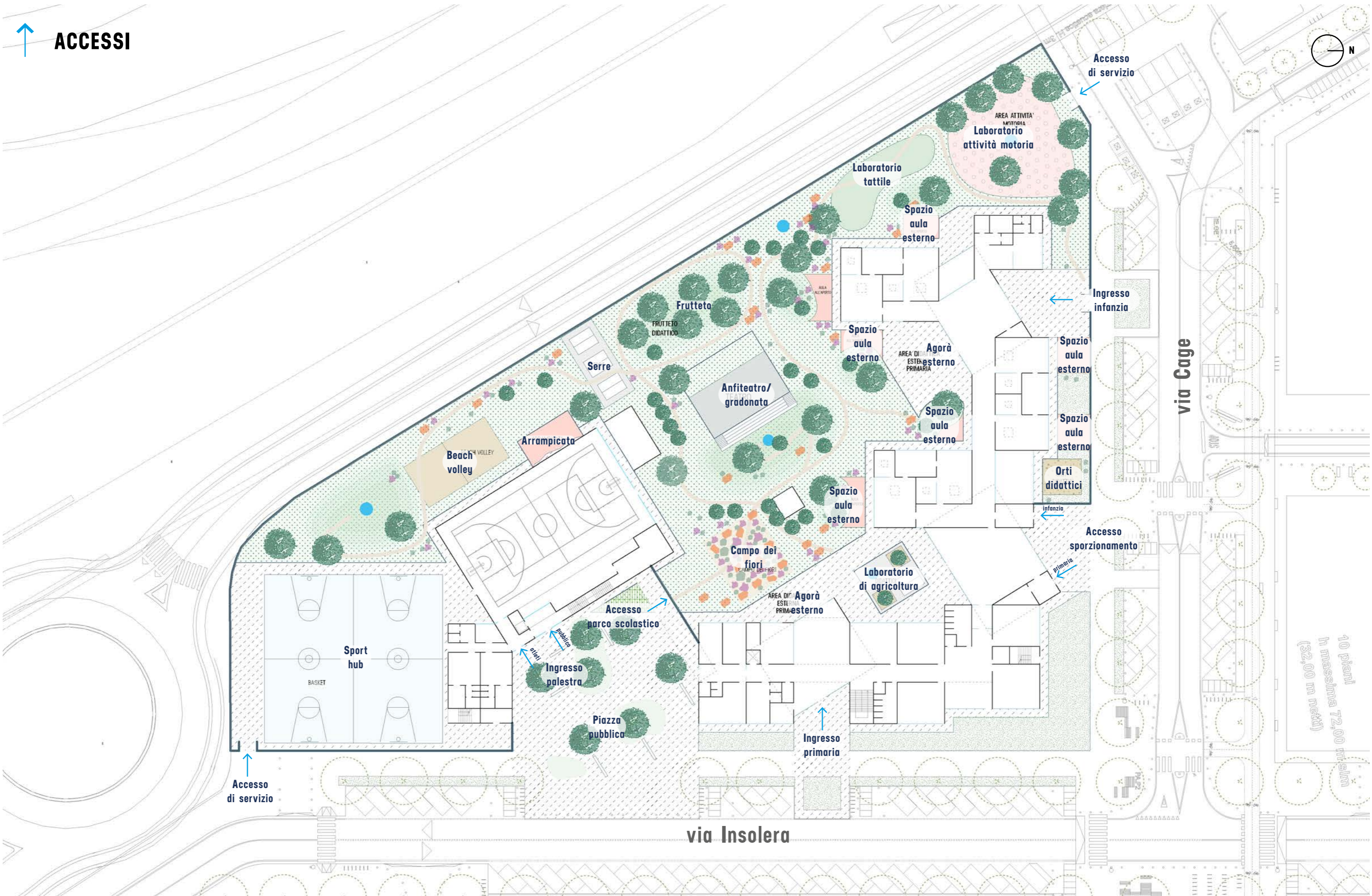
NUOVO POLO SCOLASTICO FEDERZONI



REFERENCE
KID'S TOWN / COBE / COPENAGHEN

NUOVO POLO SCOLASTICO FEDERZONI

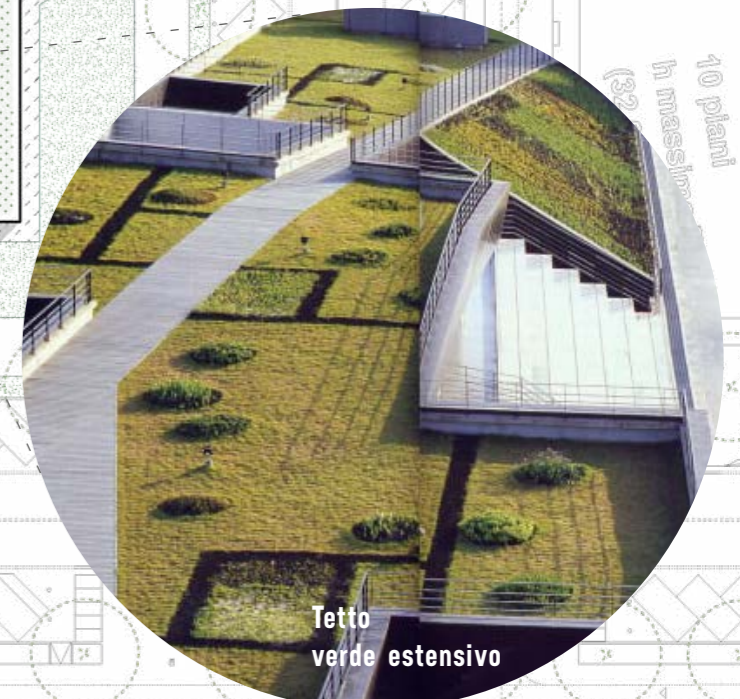




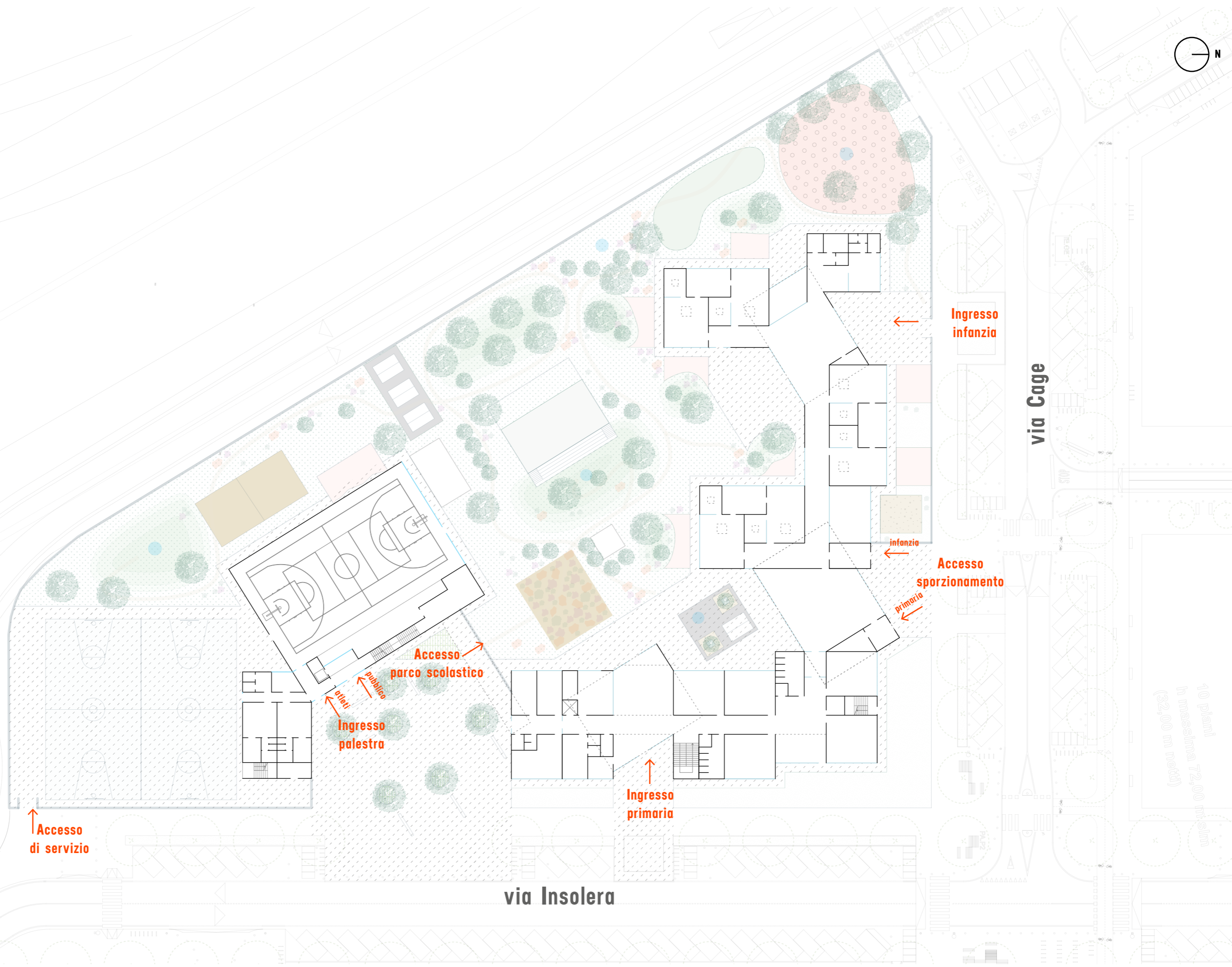
↑ **ACCESSI**

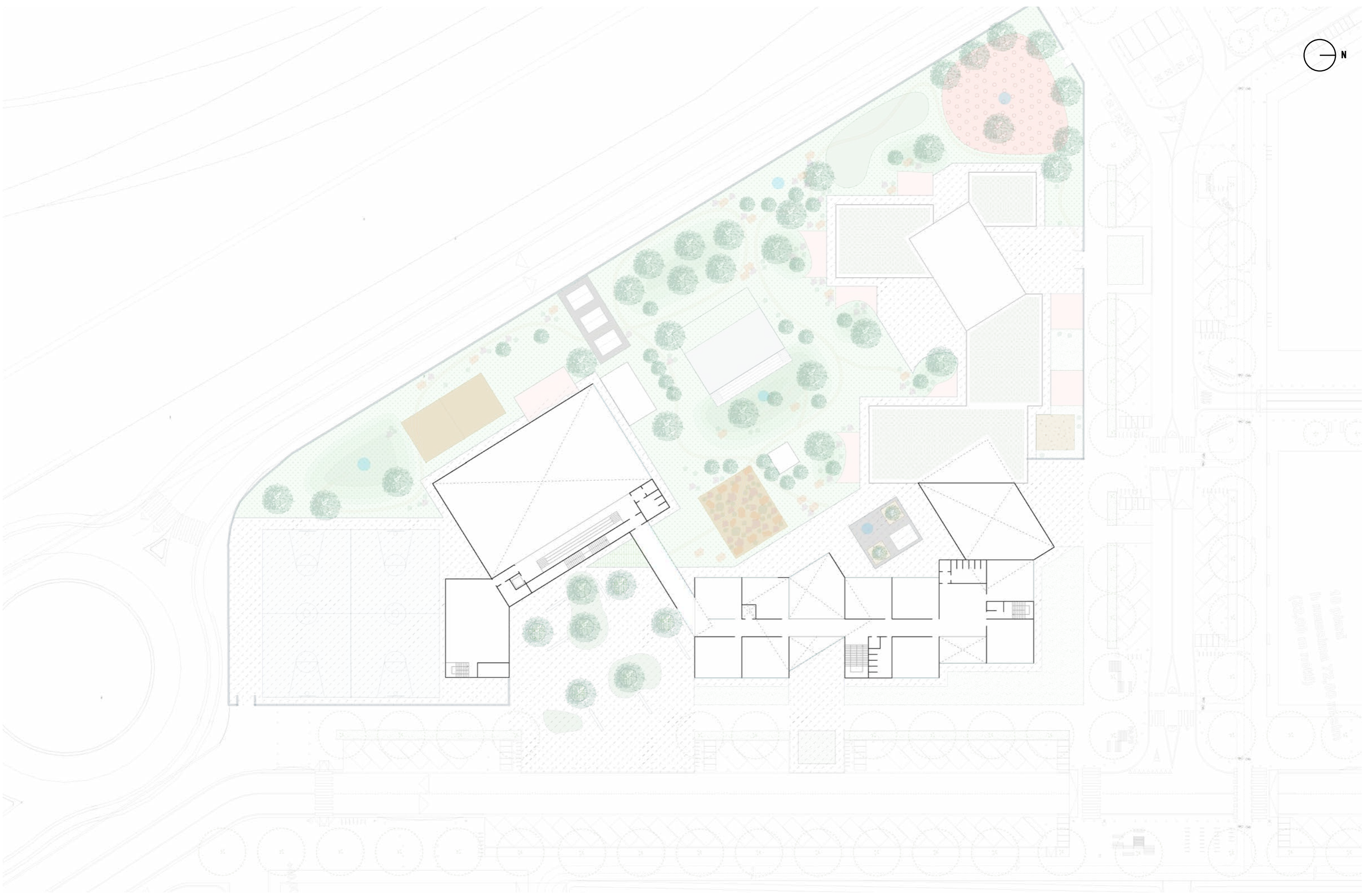


1:1000
10 piani
h massima 72,00 mt slm
(32,00 m netti)



↑ **ACCESSI**





CONCEPT
PIANI PRIMI

NUOVO POLO SCOLASTICO FEDERZONI

SCUOLA D'INFANZIA

6 AULE
2 LABORATORI
3 SPAZI PER RIPOSO
AGORÀ
SPAZI DI RELAZIONE
SPAZI DI SERVIZIO
SERVIZI IGIENICI

Sup. 1218 mq

LEGENDA

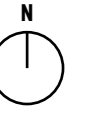
■ Aule

■ Laboratori

■ Spazi di servizio

■ Wc

■ Riposo



SCUOLA PRIMARIA

P.T.

5 AULE
MENZA
3 UFFICI
BIBLIOTECA INSEGNANTI
SPAZI DI SERVIZIO
SPAZI DI RELAZIONE
SERVIZI IGIENICI

Sup. 1210 mq

P.I.


5 AULE
4 LABORATORI
BIBLIOTECA RAGAZZI
SPAZI DI RELAZIONE
SERVIZI IGIENICI

Sup. 933 mq

LEGENDA

 Aule

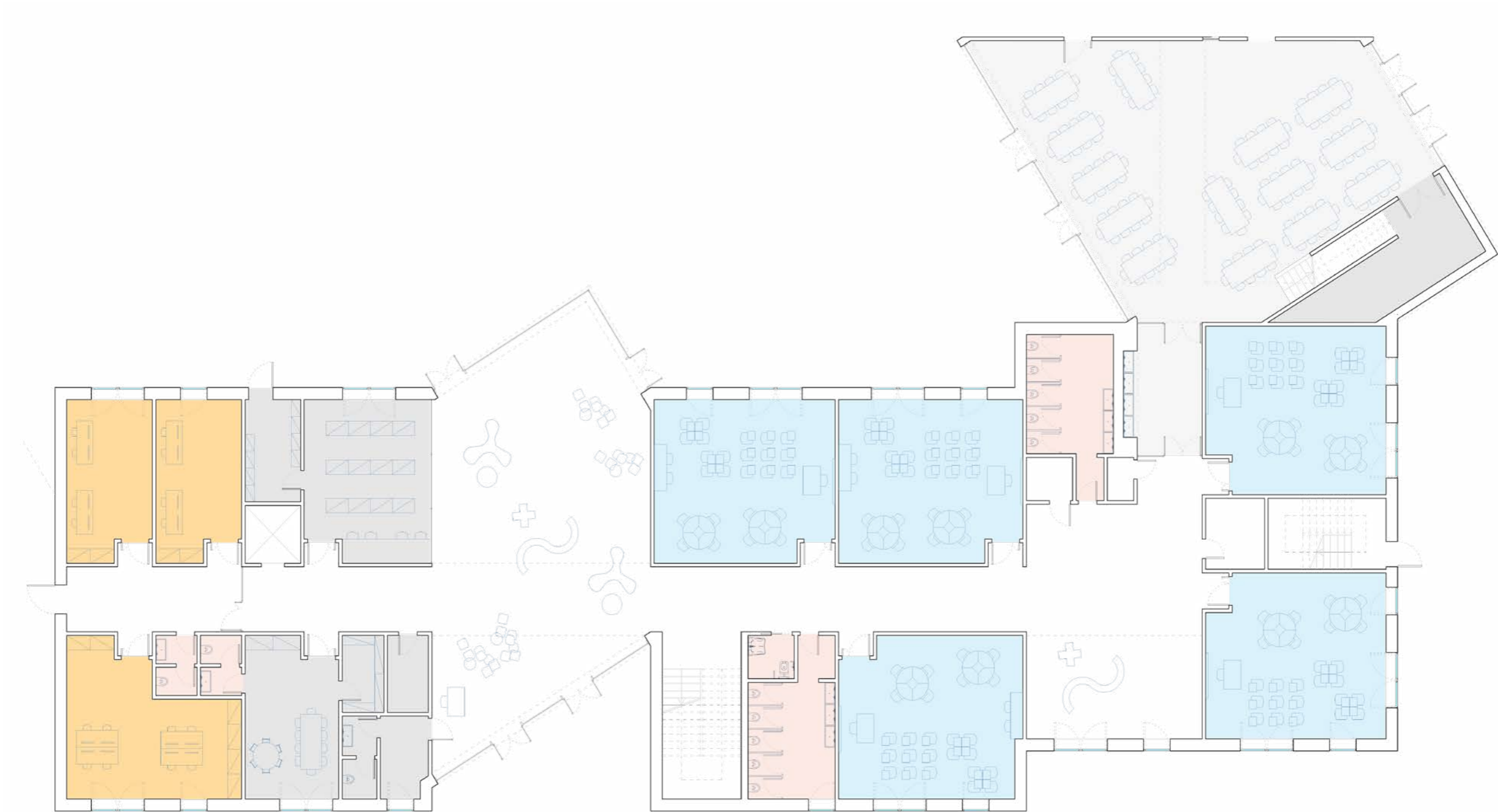
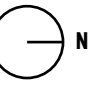
 Laboratori

 Spazi di servizio

 Wc

 Mensa

 Uffici



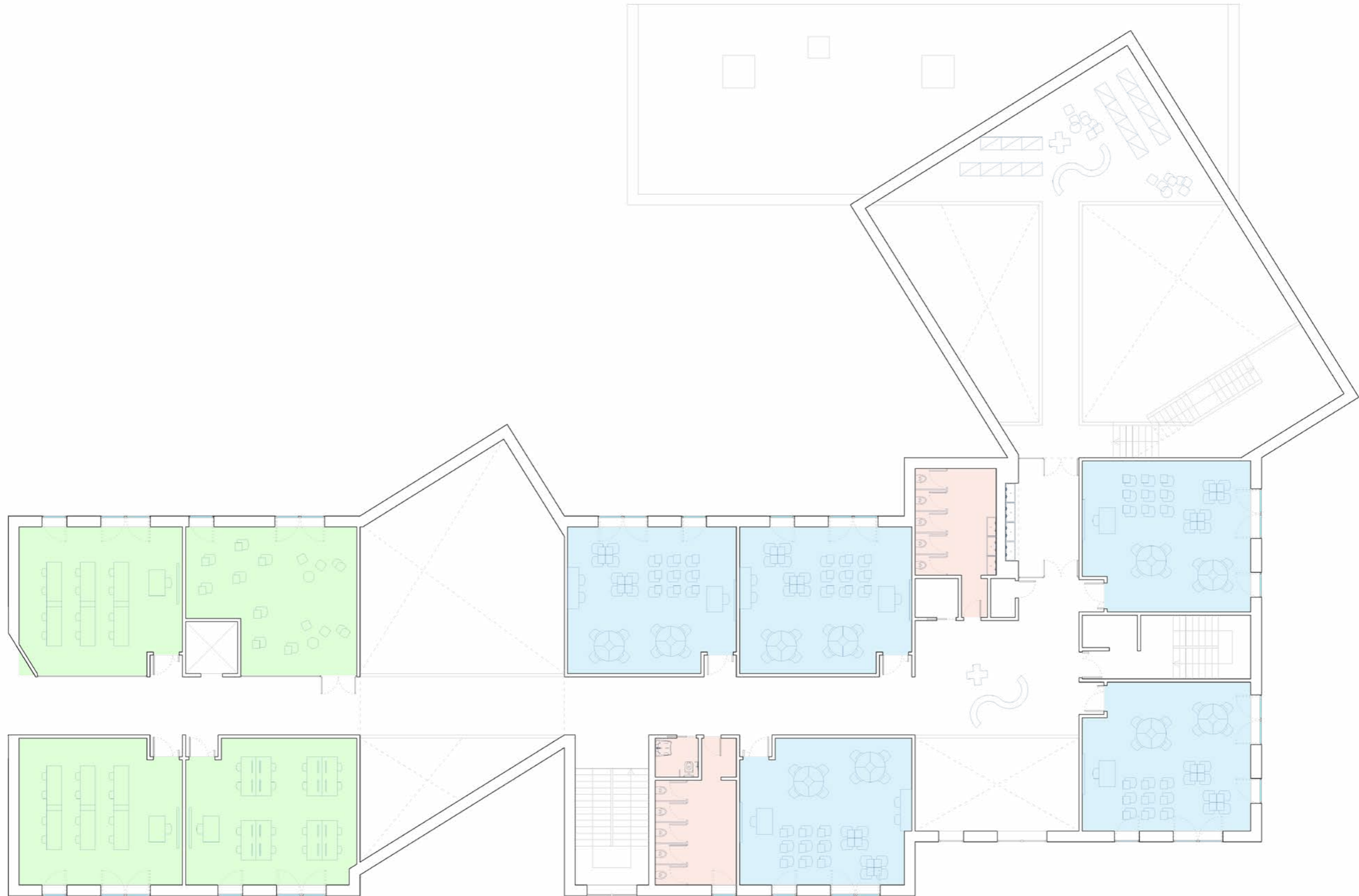
LEGENDA

 Aule

 Laboratori

 Spazi di servizio

 Wc



CONCEPT

SCUOLA PRIMARIA P1

NUOVO POLO SCOLASTICO FEDERZONI

PALESTRA

P.T.

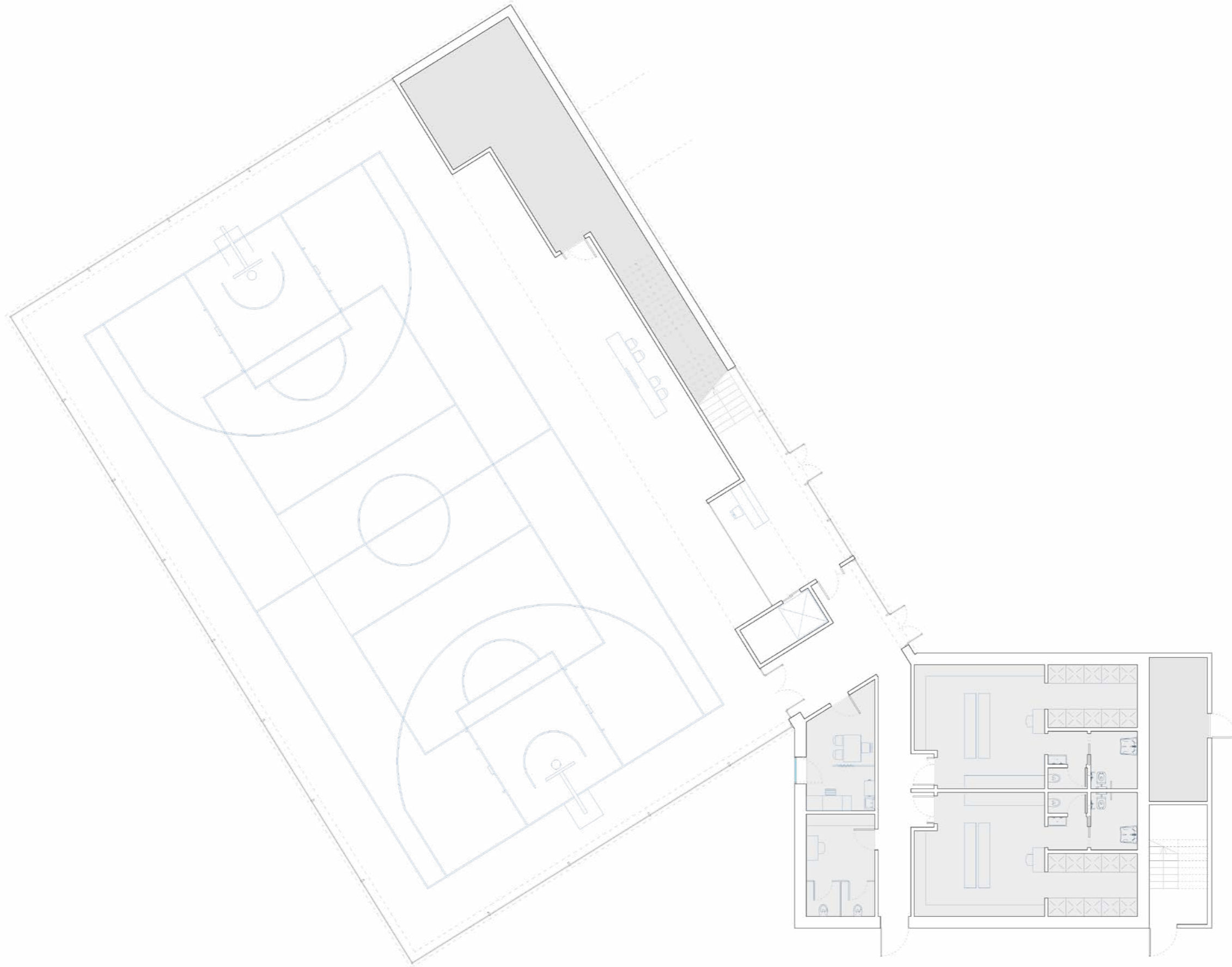
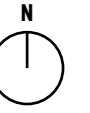
SPAZI DI SERVIZIO
CAMPO DA GIOCO
SERVIZI IGIENICI

Sup. 1126 mq

P.I.

SPAZI DI SERVIZIO

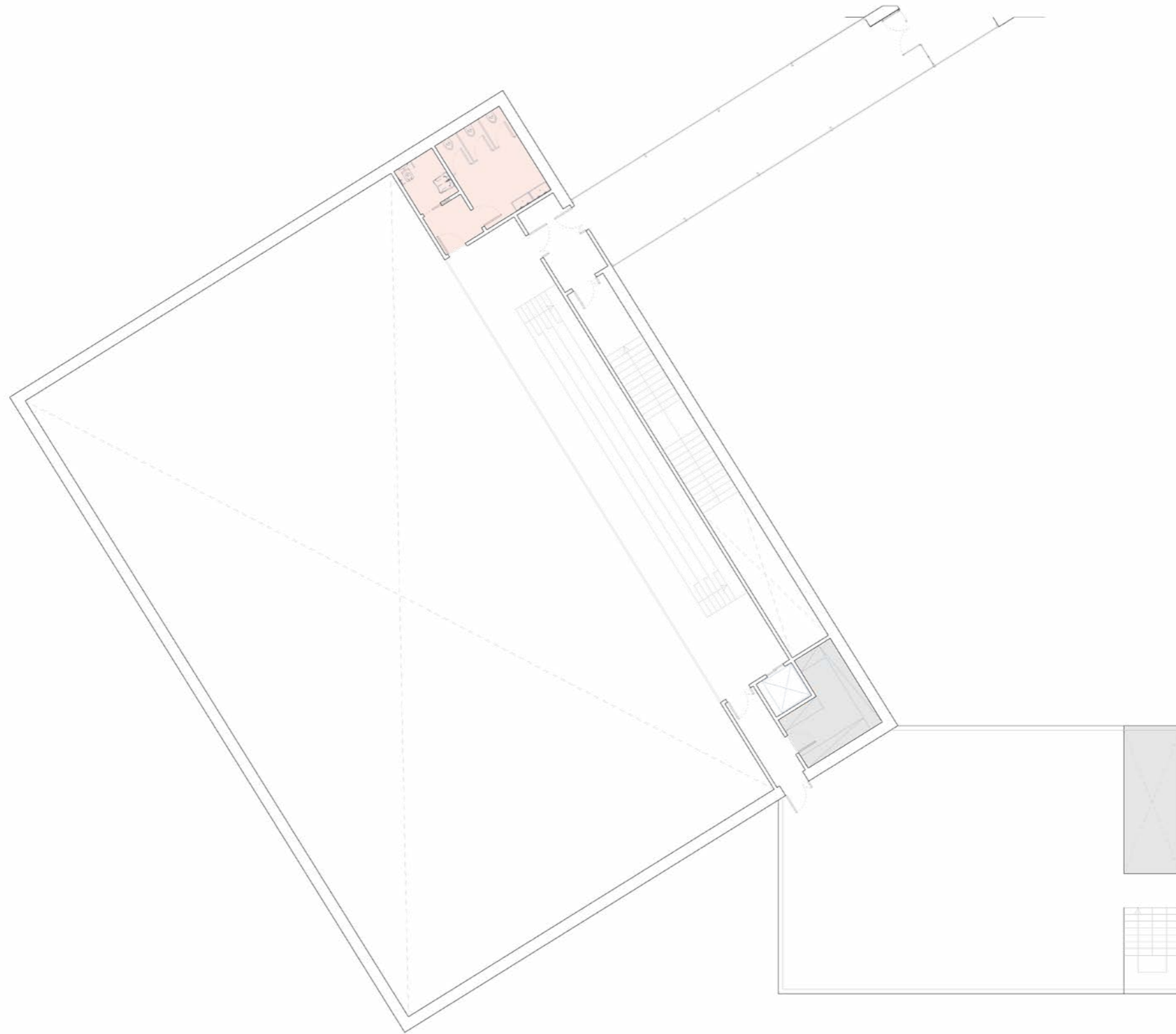
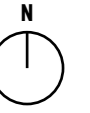
Sup. 220 mq



LEGENDA

■ Spazi di servizio

■ Wc

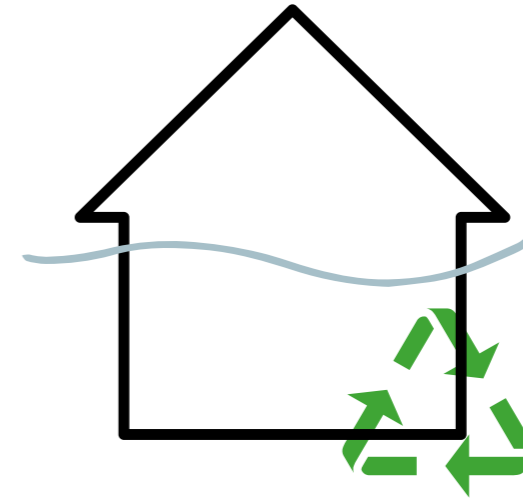


PRESTAZIONI ENERGETICHE

IMPIANTI

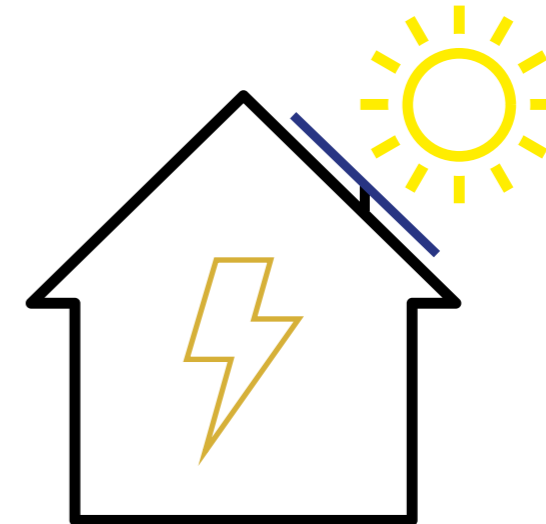
Impianto Ricambio Aria

- Recuperatori di calore per trattamento Aria
- Sistema FreeCooling notturno
- Ricambio Aria Ambiente



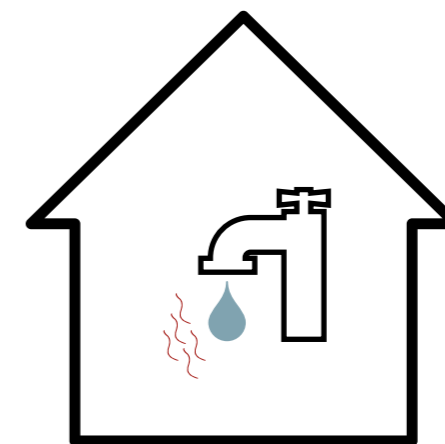
Impianto Fotovoltaico

- Rotolo in Silicio Amorfo
- Funzione in Zona d'Ombra
- Garantisce Fabbisogno Elettrico



Impianto A.C.S.

- Produzione Acqua Sanitaria
- Acqua Riscaldamento Ambienti
- Risparmio Emissioni CO₂



NORMATIVE DI RIFERIMENTO



MINISTERO DELL' ISTRUZIONE, DELL'UNIVERSITÀ E DELLA RICERCA

NORME TECNICHE RELATIVE ALL'EDILIZIA SCOLASTICA - DM 18 dicembre 1975

Norme tecniche aggiornate relative all'edilizia scolastica, ivi compresi gli indici di funzionalità didattica, edilizia ed urbanistica, da osservarsi nella esecuzione di opere di edilizia scolastica.



DIRETTIVA REGIONALE INDICAZIONI TECNICHE ASILI NIDO- Delibera Regionale N°1564 16 Ottobre 2017

Direttiva in materia di requisiti strutturali ed organizzativi dei servizi educativi per la prima infanzia e relative norme procedurali. Disciplina dei servizi ricreativi e delle iniziative di conciliazione in attuazione della L.R. 19/2016

C.A.M. Criteri Ambientali Minimi



CRITERI AMBIENTALI MINIMI - DM 24 dicembre 2015

«Criteri ambientali minimi» per l'affidamento di servizi di progettazione e lavori per la nuova costruzione, ristrutturazione e manutenzione di edifici pubblici.

CRITERI AMBIENTALI MINIMI - DM 11 Gennaio 2017

Il decreto 11 gennaio 2017 del Ministero dell'Ambiente definisce l'Adozione dei criteri ambientali minimi per gli arredi per interni, per l'edilizia e per i prodotti tessili.

NUOVI CRITERI AMBIENTALI MINIMI - DM 11 Ottobre 2017

Aggiornamento dei «Criteri ambientali minimi» per l'affidamento di servizi di progettazione e lavori per la nuova costruzione, ristrutturazione e manutenzione di edifici pubblici.



- Deve essere garantito: risparmio idrico, illuminazione naturale e approvvigionamento energetico da fonti rinnovabili;
- Deve essere garantito: l'inserimento naturalistico paesaggistico, la sistemazione delle aree verde e il mantenimento della permeabilità dei suoli;
- Deve essere garantito: l'uso di materiali composti da materie prime rinnovabili, una distanza minima per l'approvvigionamento dei prodotti da costruzione e il miglioramento delle prestazioni ambientali dell'edificio.

GRAZIE PER L'ATTENZIONE



Contatti:

Colucci&Co studio di architettura
Piazzetta del Gelso. 4
56025 Pontedera [PI]
T. +39058757473 - F. +390587211562
www.colucciandpartners.it
coluccieco@gmail.com