

Identificativi Catastali:

Sezione:
Foglio: 44
Particella: 249
Subalterno: 3

Compilata da:
Pasquini Massimo
Iscritto all'albo:
Geometri

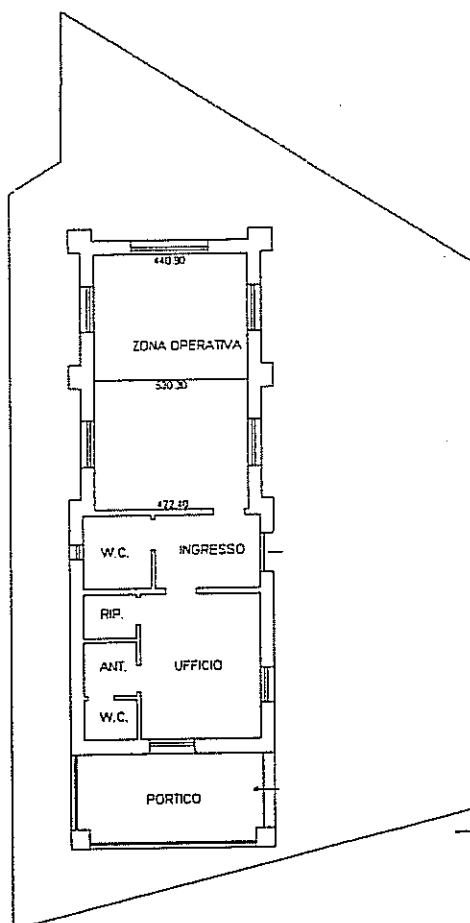
Prov. Bologna

N. 2896

cheda n. 1

Scala 1:200

PIANO TERRENO



Massimo Pasquini
COLLEGIO DEI GEOMETRI DELLA PROV. DI BOLOGNA
N. 2896

