

# PROGETTO DI PEOPLE MOVER AEROPORTO-STAZIONE FS

**SISTEMA AUTOMATICO DI COLLEGAMENTO TRA  
L'AEROPORTO G. MARCONI E  
LA STAZIONE CENTRALE FS DI BOLOGNA**

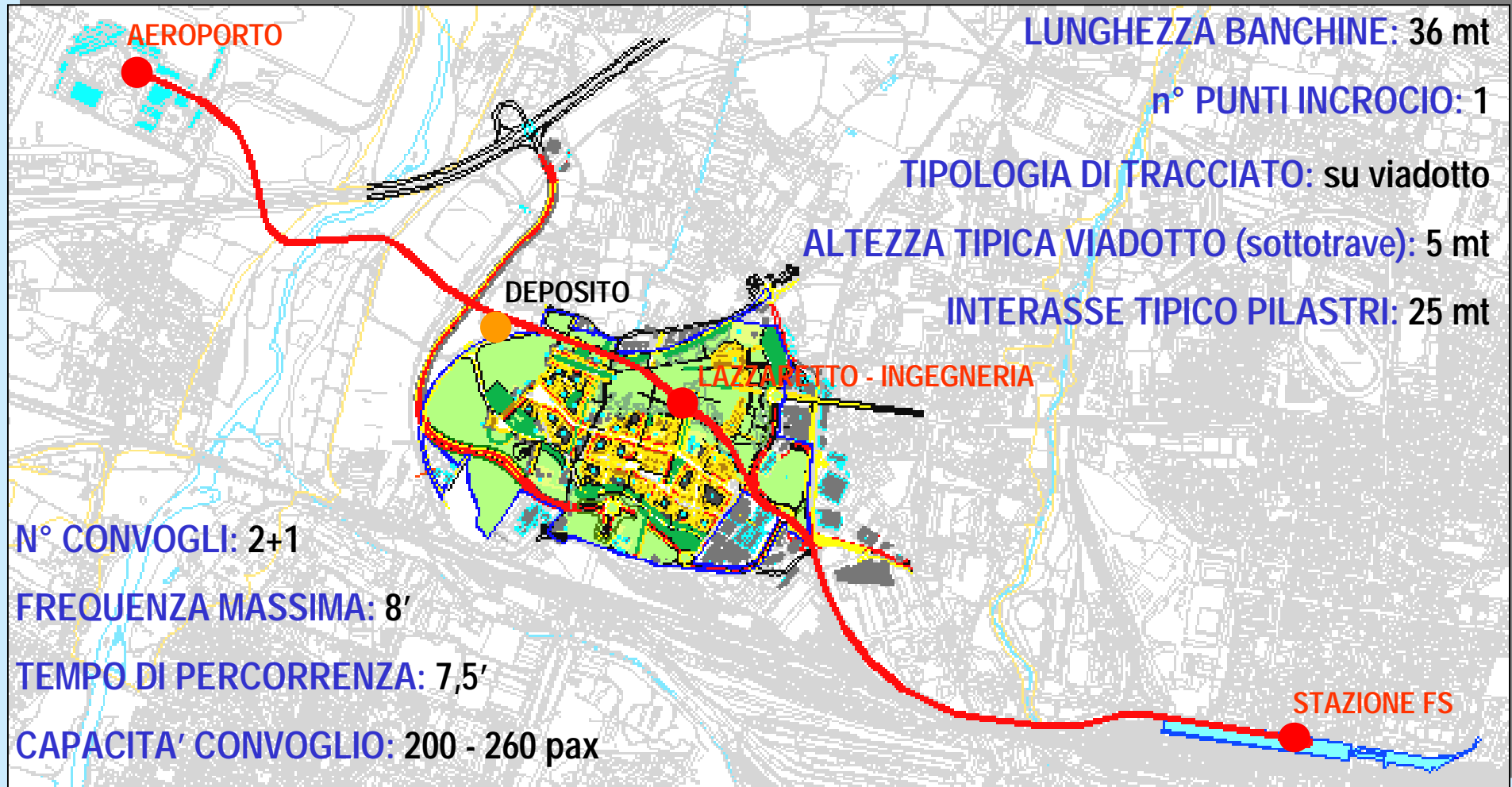
17 FEBBRAIO 2006

BOLOGNA, SALA BIANCA DI PALAZZO D'ACCURSIO

# PROGETTO DI PEOPLE MOVER AEROPORTO - STAZIONE FS: **IL TRACCIATO**

LUNGHEZZA TRACCIATO: 5016,45 mt

n° FERMATE: 3



**N° CONVOGLI:** 2+1

**FREQUENZA MASSIMA:** 8'

**TEMPO DI PERCORRENZA:** 7,5'

**CAPACITA' CONVOGLIO:** 200 - 260 pax

**CAPACITA' SISTEMA:** 1500-1900 pphpd

## PROGETTO DI PEOPLE MOVER AEROPORTO - STAZIONE FS: **DATI GENERALI**

### Stima della domanda annuale al 2015

	2005	2015					
	<i>Aerobus</i>	<i>Con componente dovuta a crescita utenza aeroportuale</i>		<i>Con componente dovuta a miglioramento offerta e AV</i>		<i>Con componente lavoratori/studenti aeroporto e nuovo comparto Lazzaretto</i>	
Passeggeri / anno		Min	Max	Min	Max	Min	Max
	470.000	700.000	900.000	1.400.000	1.800.000	2.400.000	2.800.000

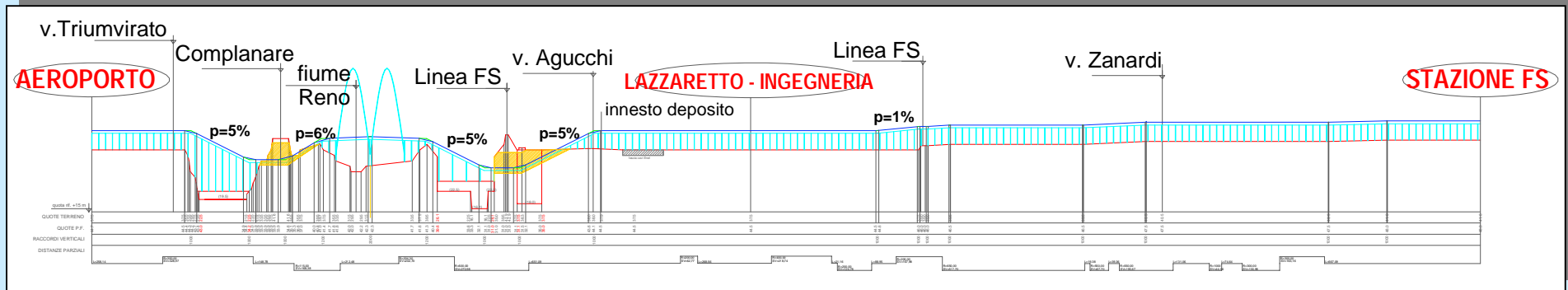
### Giorni e ore di punta

anno	2005 (Aerobus)	2015 (Navetta)
giorno medio	1.288	6.181
giorno punta	2.772	13.306
ora punta	277	1.331

**STIMA DELL'INVESTIMENTO: 18 ML€km**

# PROGETTO DI PEOPLE MOVER AEROPORTO - STAZIONE FS: IL PROFILO

## PROFILO LONGITUDINALE

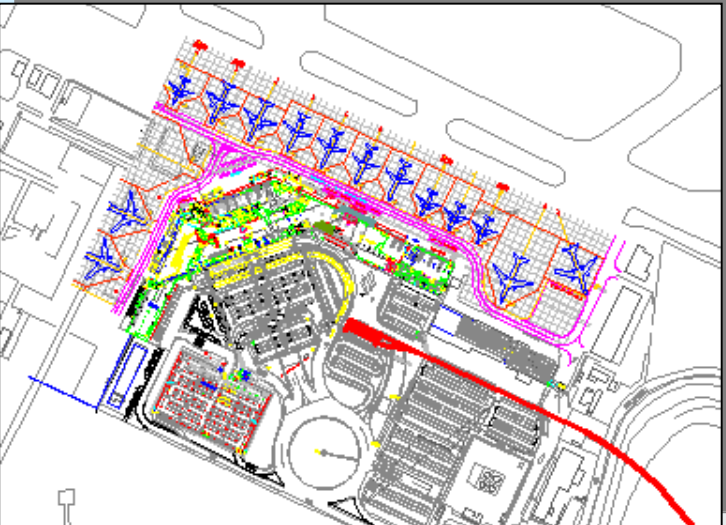


## SCHEMA RETTIFICATO



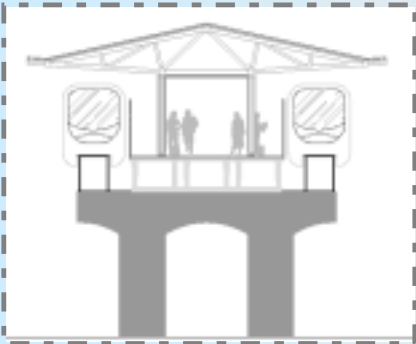
# PROGETTO DI PEOPLE MOVER AEROPORTO - STAZIONE FS: LE FERMATE

## FERMATA AEROPORTO

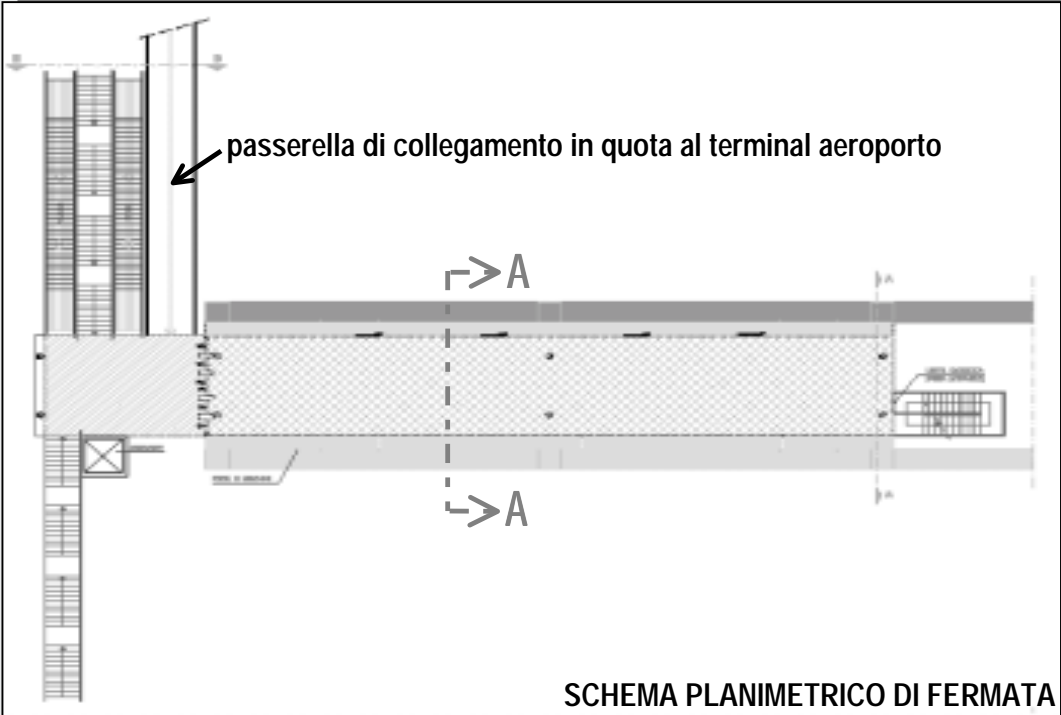
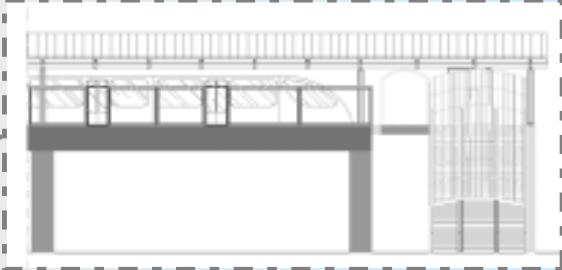


INSERIMENTO DELLA FERMATA NELL'AEROSTAZIONE

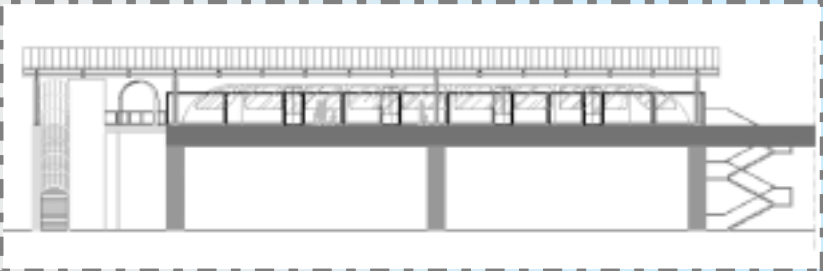
### SEZIONE AA



### PROSPETTO 1



### PROSPETTO 2



# PROGETTO DI PEOPLE MOVER AEROPORTO - STAZIONE FS: **RENDERING FERMATA AEROPORTO**





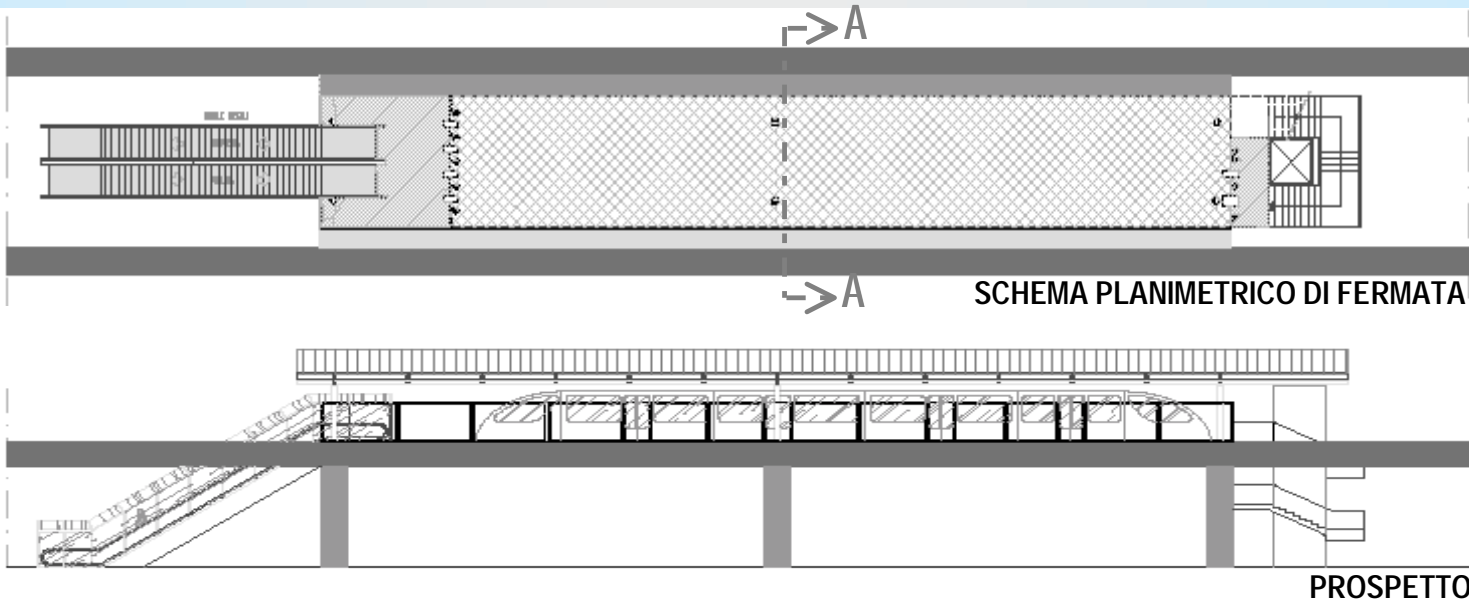
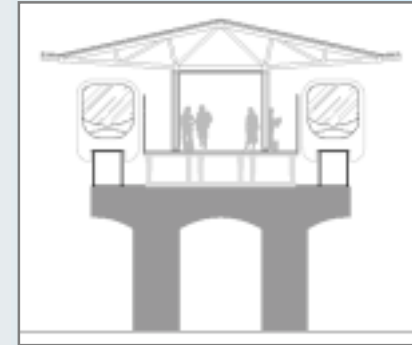
# PROGETTO DI PEOPLE MOVER AEROPORTO - STAZIONE FS: **LE FERMATE**

## **FERMATA LAZZARETTO - INGEGNERIA**



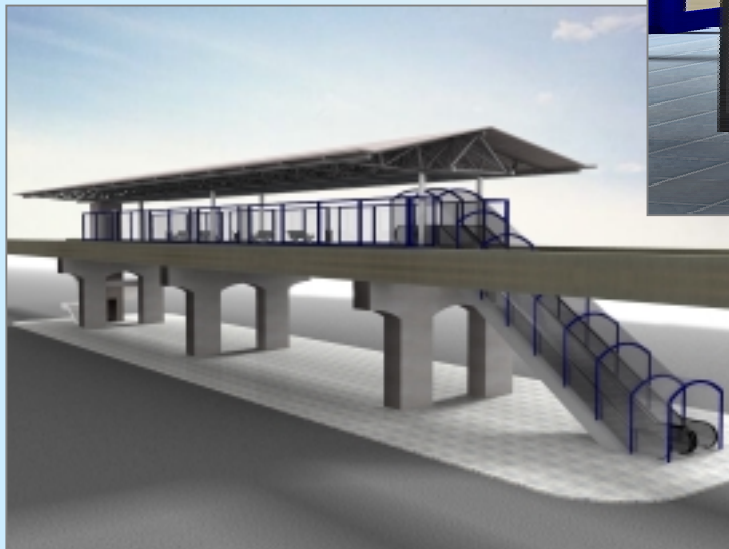
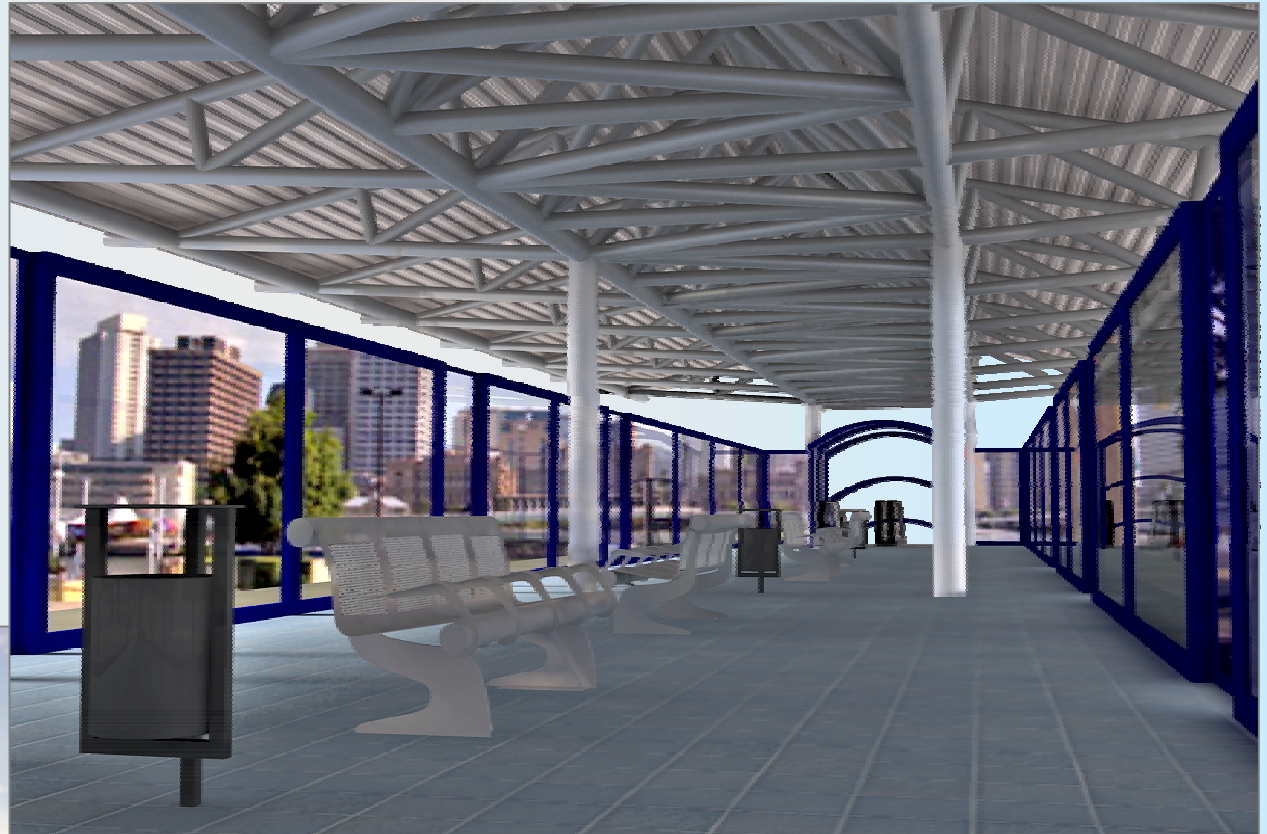
INSERIMENTO DELLA FERMATA NEL COMPARTO LAZZARETTO

SEZIONE AA



PROSPETTO

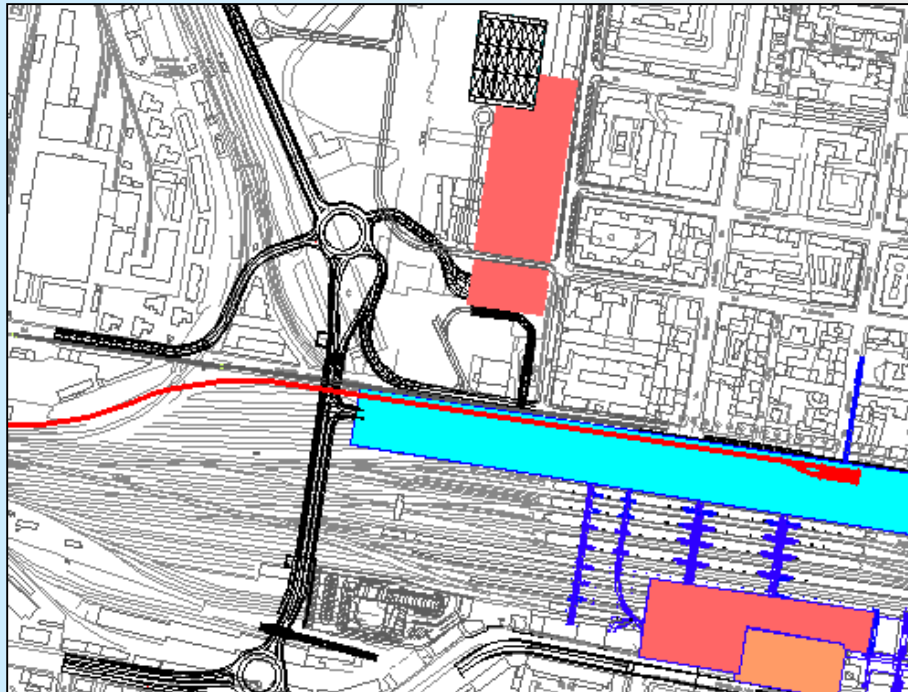
# PROGETTO DI PEOPLE MOVER AEROPORTO - STAZIONE FS: **RENDERING FERMATA LAZZARETTO**



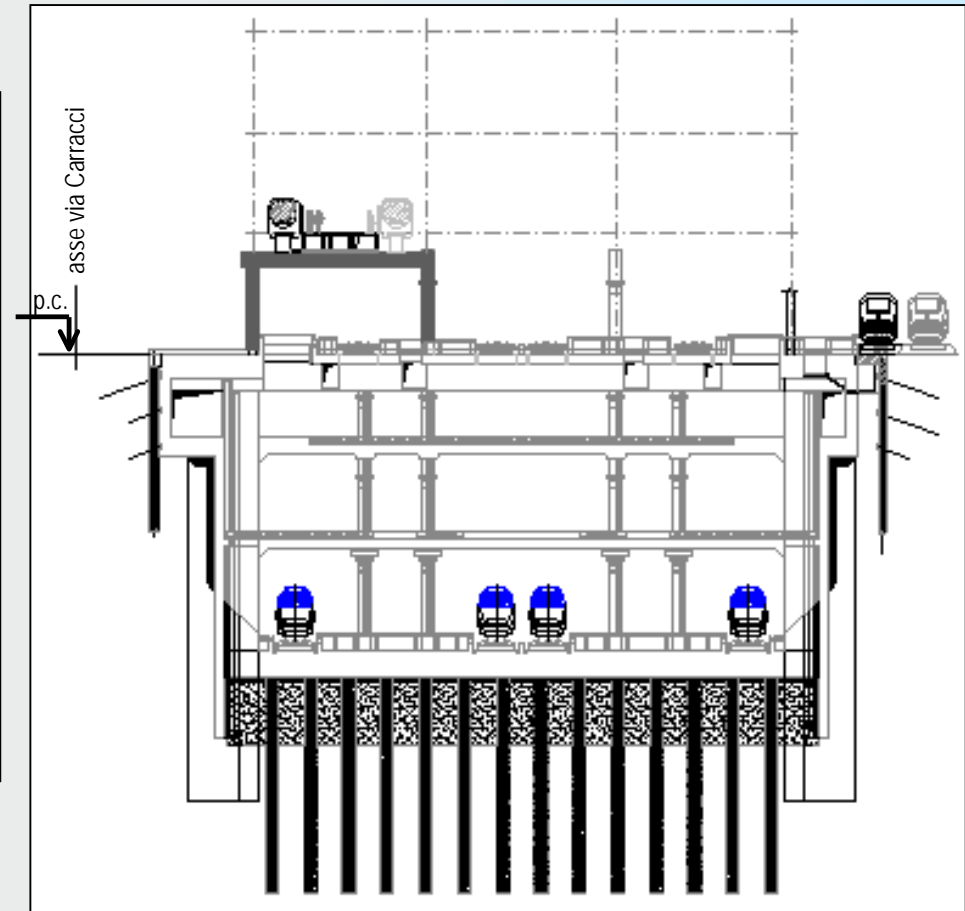


# PROGETTO DI PEOPLE MOVER AEROPORTO - STAZIONE FS: **LE FERMATE**

## **FERMATA STAZIONE FS**

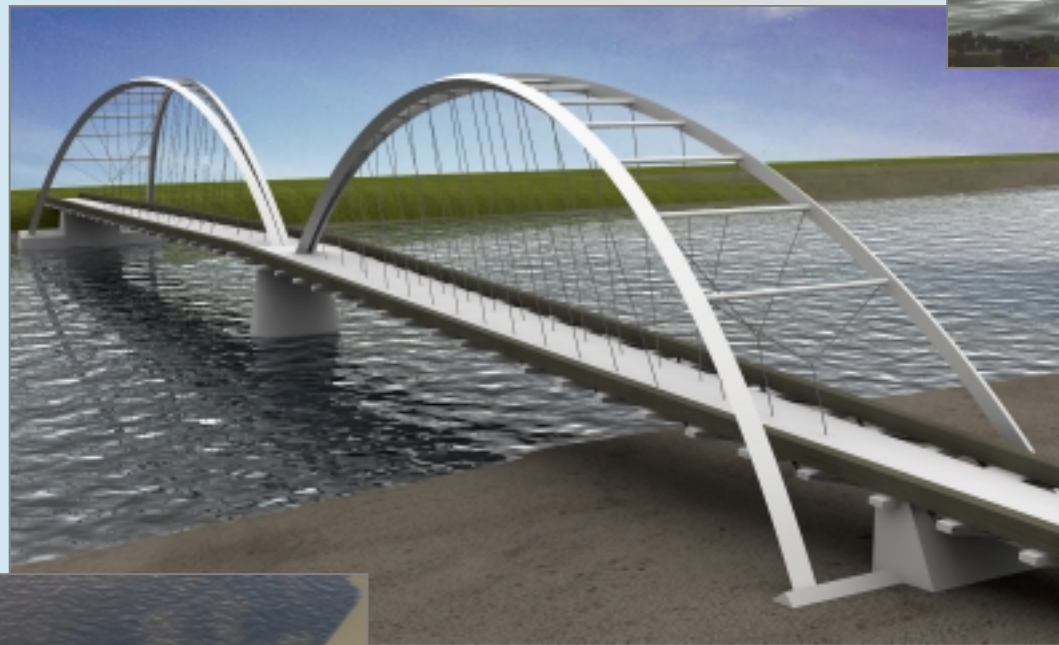
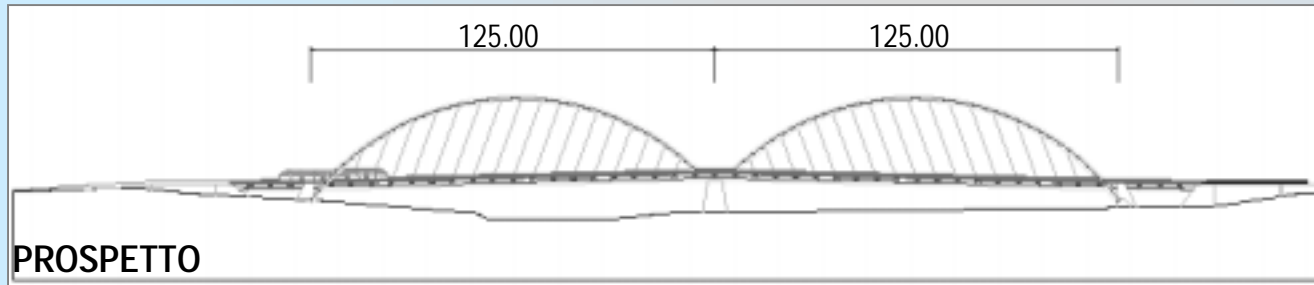


INSERIMENTO DELLA FERMATA NEL CONTESTO DELLA NUOVA STAZIONE AV



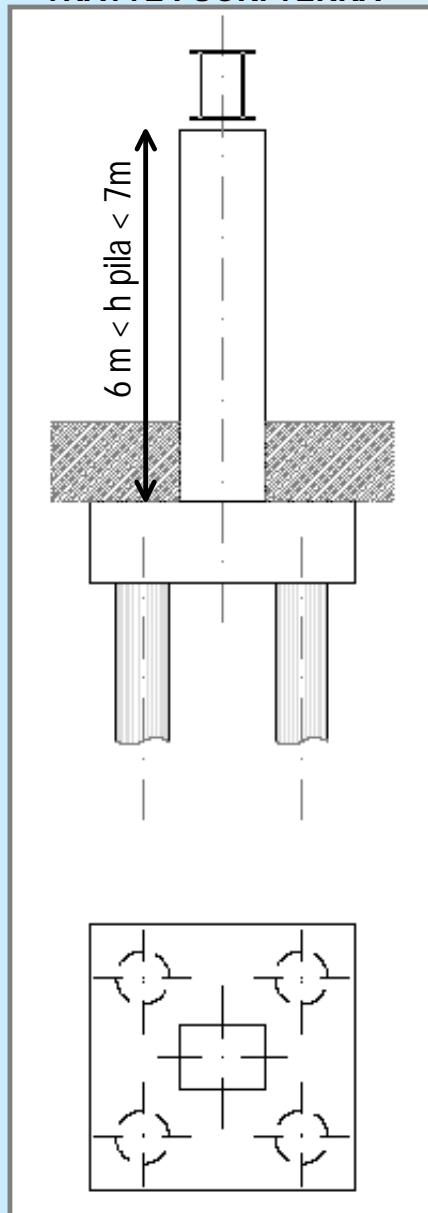
SEZIONE IN FERMATA

# PROGETTO DI PEOPLE MOVER AEROPORTO - STAZIONE FS: IL PONTE SUL RENO

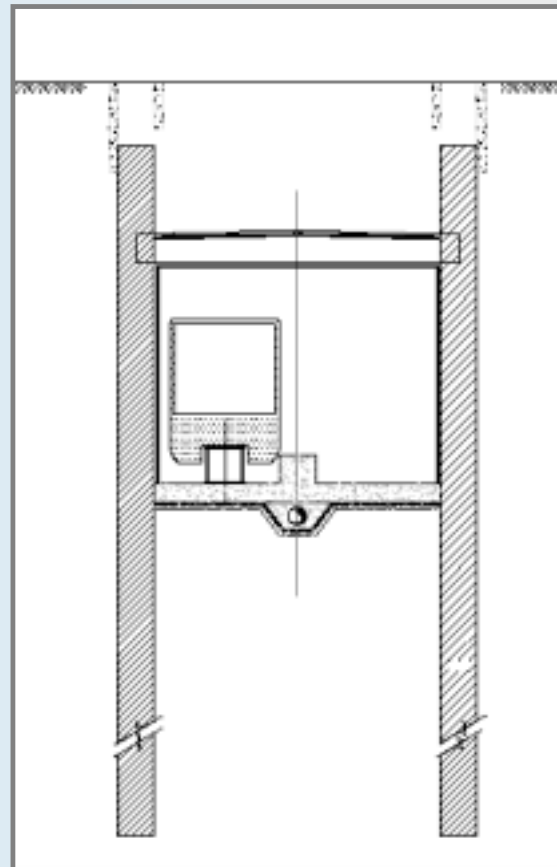


# PROGETTO DI PEOPLE MOVER AEROPORTO - STAZIONE FS: SEZIONI TIPO

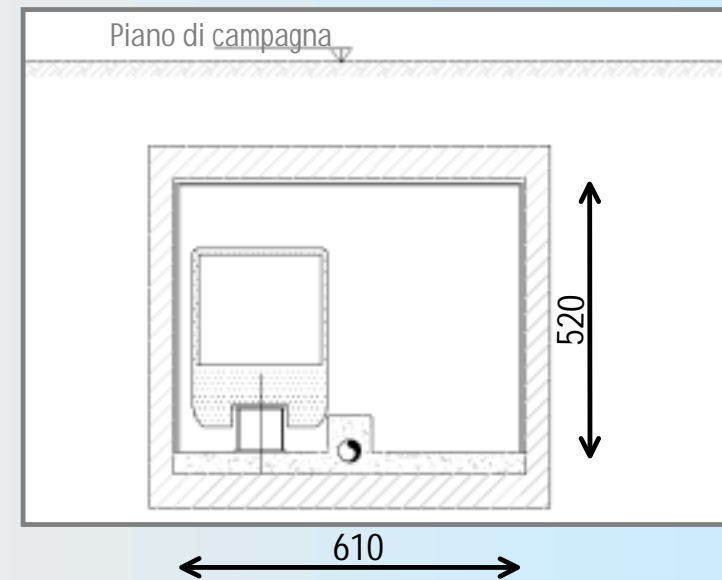
## TRATTE FUORI TERRA



## TRATTE IN GALLERIA ARTIFICIALE



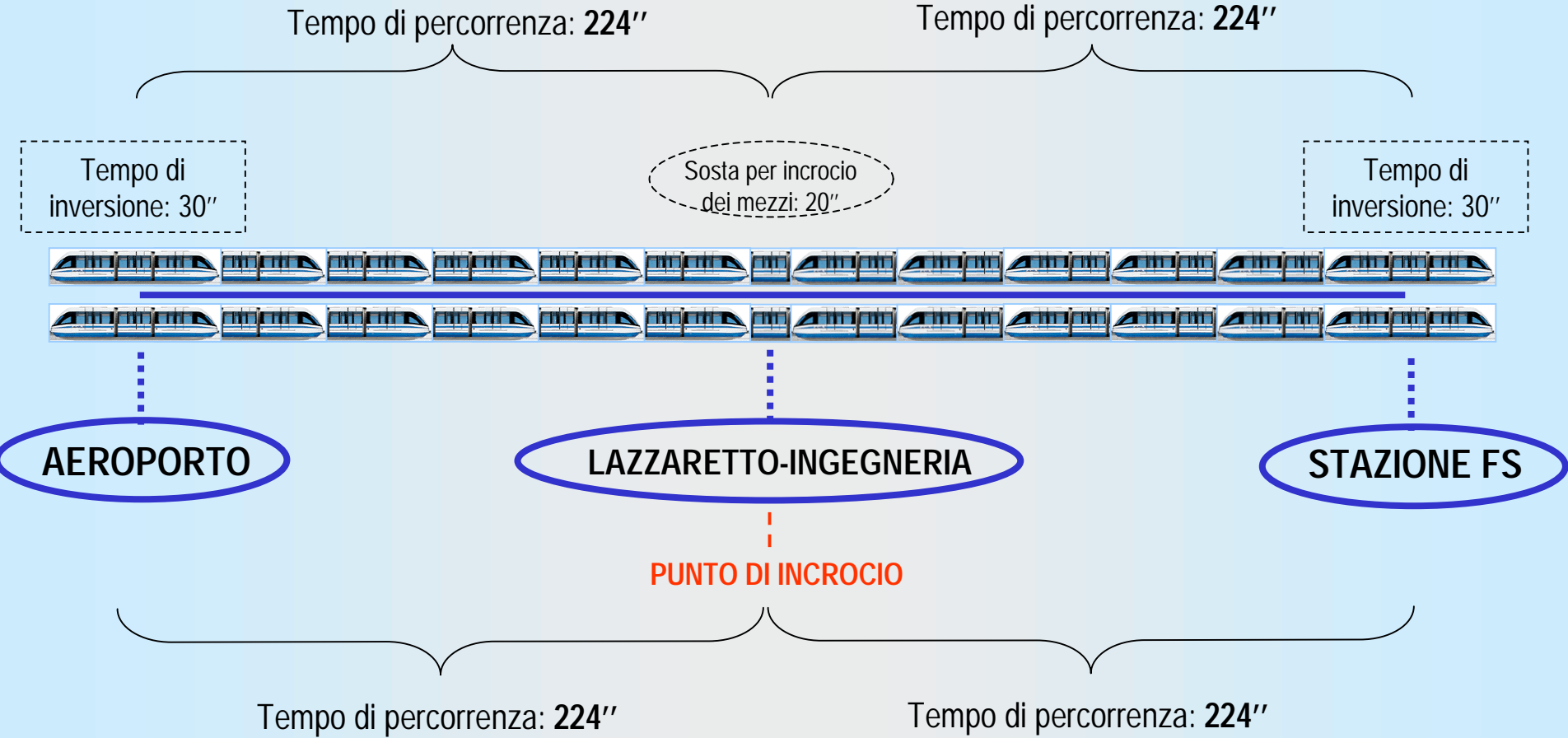
## TRATTE IN GALLERIA A SPINTA





# PROGETTO DI PEOPLE MOVER AEROPORTO - STAZIONE FS: **IL PROGRAMMA DI ESERCIZIO**

1 monorotaia con 1 punto di incrocio (fermata Lazzaretto-Ingegneria)





PROGETTO DI PEOPLE MOVER AEROPORTO - STAZIONE FS: **ESEMPI DI APPLICAZIONI DI MONOROTAIE**

**BOMBARDIER**



**LAS VEGAS (USA)**



**NEWARK (USA)**

**MONORAIL MALAYSIA**



**KUALA LUMPUR (MAL)**

**INTAMIN**



**MOSCA (RUS)**



**SHENZEN (CHI)**

**HITACHI**



**TOKIO (JAP)**

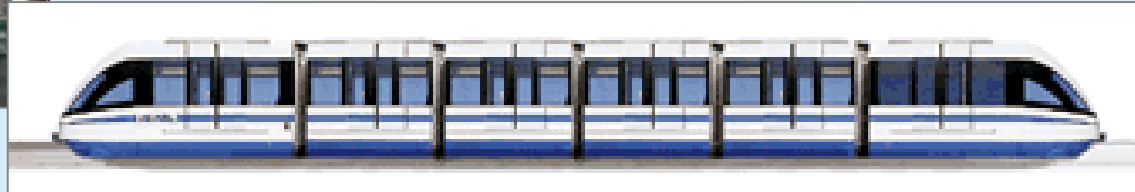


**TAMA (JAP)**

# PROGETTO DI PEOPLE MOVER AEROPORTO - STAZIONE FS: **ESEMPI DI CONVOGLI**



## INTAMIN



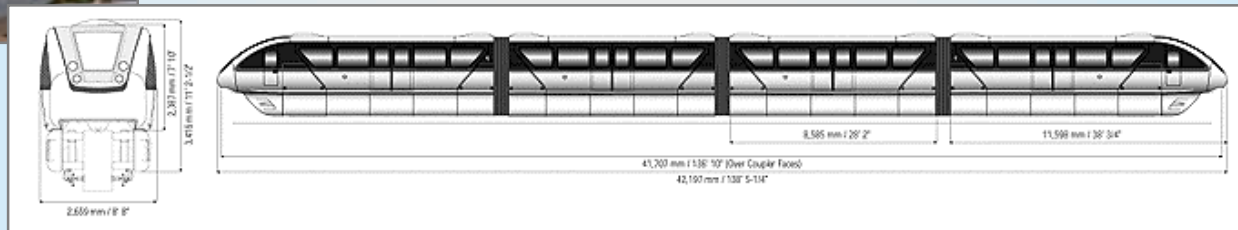
**P35** : Capacità convoglio: **200 pax** (4 pax/mq) **260 pax** (5 pax/mq)

Lunghezza convoglio: **35,40 mt**

Larghezza convoglio: **2,47 mt**



## BOMBARDIER



**M-VI (4 vetture/convoglio)**: Capacità convoglio: **200 pax** (4 pax/mq) **230 pax** (5 pax/mq)

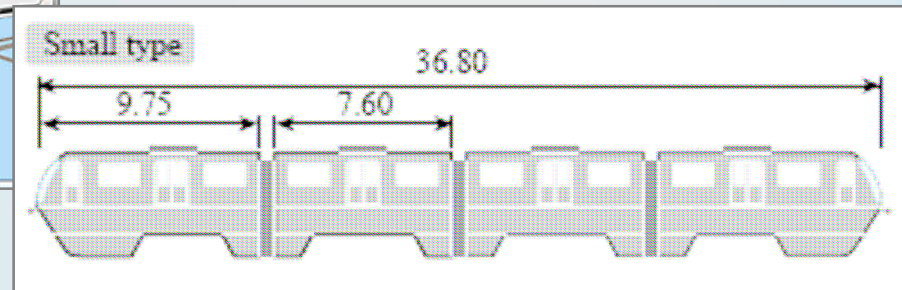
Lunghezza convoglio: **41,80 mt**

Larghezza convoglio: **2,65 mt**

## PROGETTO DI PEOPLE MOVER AEROPORTO - STAZIONE FS: **ESEMPI DI CONVOGLI**



### HITACHI



**SMALL TYPE:** Capacità convoglio: **225 pax** (4 pax/mq) **255 PAX** (5 pax/mq)

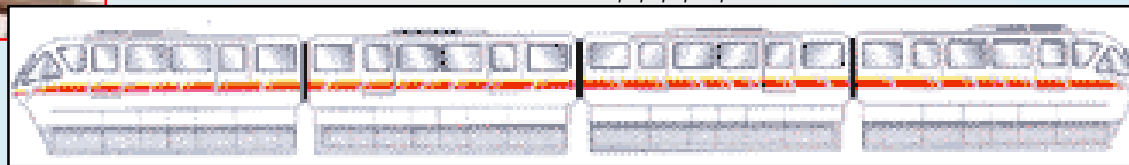
Lunghezza convoglio: **38 mt**

Larghezza convoglio: **2,5 mt**



### MONORAIL MALAYSIA

SONO POSSIBILI COMBINAZIONI CON 2,4,6,8,10,12 VETTURE/CONVOGLIO



**COMB. CON 4 VETTURE/CONVOGLIO:** Capacità convoglio: **316 pax** (4 pax/mq)

Lunghezza convoglio: **38,8 mt**

Larghezza convoglio: **3,0 mt**