

MONITORAGGIO MENSILE VOLI

Mese: Ottobre 2017

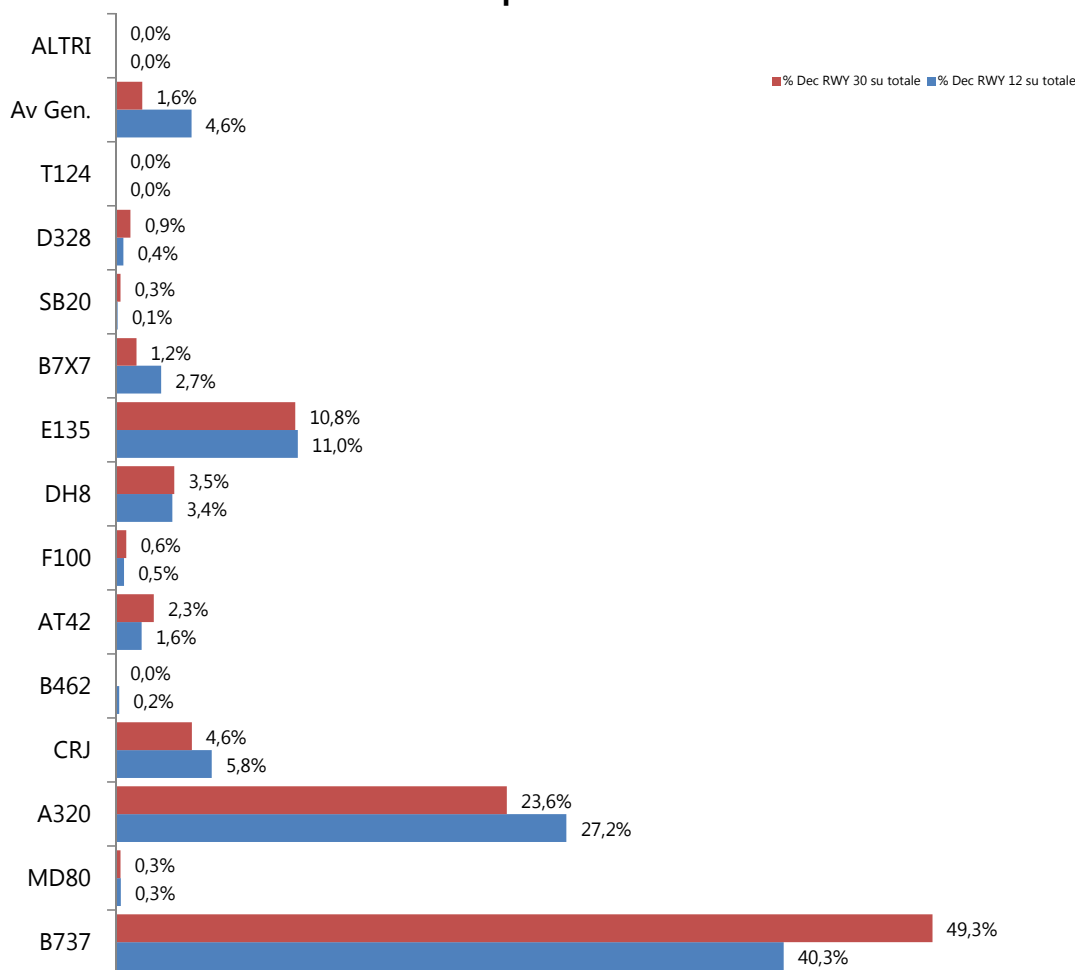
Data		MOVIMENTI		RWY 12		TOTALE RWY12	RWY 30		TOTALE RWY30	TOTALE MOV	Sorvoli BO (D12+A30)	% DEC RWY 12
		DEC	ARR	DEC	ARR		DEC	ARR				
01/10/17	dom	98	95	73	94	167	25	1	26	193	74	74%
02/10/17	lun	173	189	141	174	315	32	15	47	362	156	82%
03/10/17	mar	109	102	81	102	183	28	0	28	211	81	74%
04/10/17	mer	105	109	83	109	192	22	0	22	214	83	79%
05/10/17	gio	105	108	67	107	174	38	1	39	213	68	64%
06/10/17	ven	111	105	64	80	144	47	25	72	216	89	58%
07/10/17	sab	90	93	36	54	90	54	39	93	183	75	40%
08/10/17	dom	93	95	52	81	133	41	14	55	188	66	56%
09/10/17	lun	102	104	80	104	184	22	0	22	206	80	78%
10/10/17	mar	103	101	78	100	178	25	1	26	204	79	76%
11/10/17	mer	99	101	75	101	176	24	0	24	200	75	76%
12/10/17	gio	104	104	41	63	104	63	41	104	208	82	39%
13/10/17	ven	112	110	81	108	189	31	2	33	222	83	72%
14/10/17	sab	106	112	80	111	191	26	1	27	218	81	75%
15/10/17	dom	107	103	89	103	192	18	0	18	210	89	83%
16/10/17	lun	107	109	82	109	191	25	0	25	216	82	77%
17/10/17	mar	115	116	88	112	200	27	4	31	231	92	77%
18/10/17	mer	108	102	77	100	177	31	2	33	210	79	71%
19/10/17	gio	104	104	78	104	182	26	0	26	208	78	75%
20/10/17	ven	109	107	69	93	162	40	14	54	216	83	63%
21/10/17	sab	91	90	68	90	158	23	0	23	181	68	75%
22/10/17	dom	98	98	39	73	112	59	25	84	196	64	40%
23/10/17	lun	98	103	11	35	46	87	68	155	201	79	11%
24/10/17	mar	98	102	18	37	55	80	65	145	200	83	18%
25/10/17	mer	99	97	72	97	169	27	0	27	196	72	73%
26/10/17	gio	101	103	75	103	178	26	0	26	204	75	74%
27/10/17	ven	108	103	69	103	172	39	0	39	211	69	64%
28/10/17	sab	86	86	60	85	145	26	1	27	172	61	70%
29/10/17	dom	79	76	8	30	38	71	46	117	155	54	10%
30/10/17	lun	92	94	61	87	148	31	7	38	186	68	66%
31/10/17	mar	85	87	63	87	150	22	0	22	172	63	74%
TOTALE		3.195	3.208	2.059	2.836	4.895	1.136	372	1.508	6.403	2.431	64%

ANALISI FLEET-MIX MENSILE

mese: Ottobre 2017

GRUPPO	Descrizione	DEC RWY12	DEC RWY30	ARR RWY30	ARR RWY12	TOT	% / Tot
B737	<i>Boeing 737</i>	830	560	150	1247	2.797	43,7%
MD80	<i>McDonnell Douglas MD-80</i>	6	3	3	6	18	0,3%
A320	<i>Airbus A318-A319-A320-A321</i>	560	268	111	719	1.658	25,9%
CRJ	<i>Canadair Regional Jet</i>	119	52	16	158	345	5,4%
B462	<i>British Aerospace 146 Freighter</i>	4	0	0	4	8	0,1%
AT42	<i>ATR 42-45-72</i>	32	26	6	53	117	1,8%
F100	<i>Fokker</i>	10	7	1	13	31	0,5%
DH8	<i>Dash</i>	70	40	12	98	220	3,4%
E135	<i>Embraer</i>	226	123	43	306	698	10,9%
B7X7	<i>B767 - B757 - A300 - A330</i>	56	14	1	70	198	3,1%
SB20	<i>SAAB 2000</i>	2	3	0	3	8	0,1%
D328	<i>Dornier 228-328</i>	9	10	0	20	39	0,6%
T124	<i>Antonov 26 - Tupolev</i>	0	0	0	0	0	0,0%
Av Gen.	<i>Aviazione Generale</i>	94	18	17	101	230	3,6%
ALTRI	-	41	12	12	38	36	0,6%
TOTALE		2.059	1.136	372	2.836	6.403	

% Movimento per direttrice di decollo



Il grafico mostra il contributo dei gruppi di a/m al totale dei decolli per le direttrici RWY12 e RWY30

MONITORAGGIO MENSILE VOLI
Periodo notturno (23:00 - 06:00)

Mese: Ottobre 2017

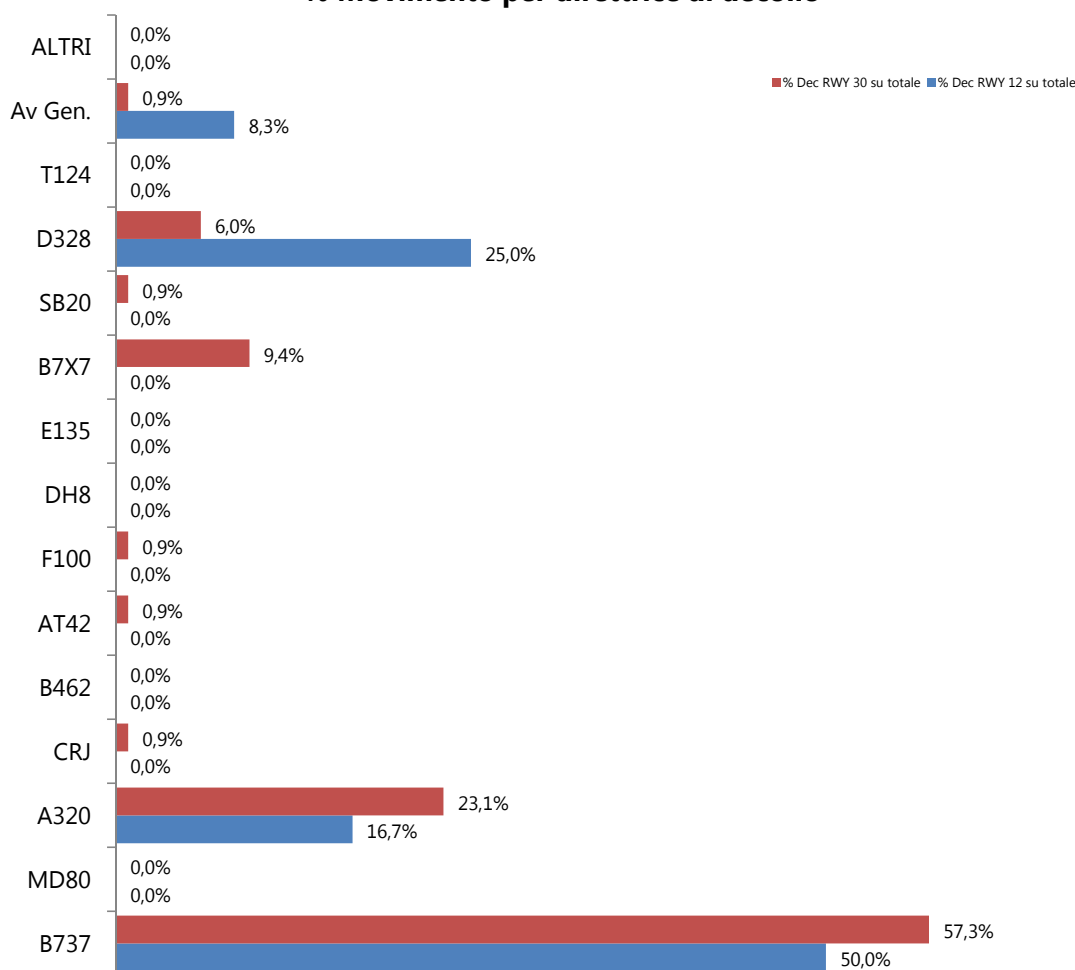
Data	MOVIMENTI		RWY 12		TOTALE RWY12	RWY 30		TOTALE RWY30	TOTALE MOV	Sorvoli BO (D12+A30)
	DEC	ARR	DEC	ARR		DEC	ARR			
01/10/17 dom	0	9	0	9	9	0	0	0	9	0
02/10/17 lun	5	28	2	25	27	3	3	6	33	5
03/10/17 mar	6	8	2	8	10	4	0	4	14	2
04/10/17 mer	2	11	0	11	11	2	0	2	13	0
05/10/17 gio	6	16	0	16	16	6	0	6	22	0
06/10/17 ven	6	13	1	13	14	5	0	5	19	1
07/10/17 sab	3	10	0	10	10	3	0	3	13	0
08/10/17 dom	2	12	0	12	12	2	0	2	14	0
09/10/17 lun	5	12	1	12	13	4	0	4	17	1
10/10/17 mar	6	11	0	10	10	6	1	7	17	1
11/10/17 mer	3	11	0	11	11	3	0	3	14	0
12/10/17 gio	5	13	1	13	14	4	0	4	18	1
13/10/17 ven	6	16	2	16	18	4	0	4	22	2
14/10/17 sab	4	18	0	18	18	4	0	4	22	0
15/10/17 dom	2	10	0	10	10	2	0	2	12	0
16/10/17 lun	5	15	0	15	15	5	0	5	20	0
17/10/17 mar	9	19	0	19	19	9	0	9	28	0
18/10/17 mer	3	15	0	15	15	3	0	3	18	0
19/10/17 gio	5	15	1	15	16	4	0	4	20	1
20/10/17 ven	5	11	0	11	11	5	0	5	16	0
21/10/17 sab	3	8	1	8	9	2	0	2	11	1
22/10/17 dom	1	11	0	11	11	1	0	1	12	0
23/10/17 lun	4	15	0	15	15	4	0	4	19	0
24/10/17 mar	6	12	0	12	12	6	0	6	18	0
25/10/17 mer	5	8	0	8	8	5	0	5	13	0
26/10/17 gio	5	16	1	16	17	4	0	4	21	1
27/10/17 ven	5	10	0	10	10	5	0	5	15	0
28/10/17 sab	3	11	0	10	10	3	1	4	14	1
29/10/17 dom	4	6	0	6	6	4	0	4	10	0
30/10/17 lun	4	13	0	13	13	4	0	4	17	0
31/10/17 mar	1	9	0	9	9	1	0	1	10	0
TOTALE	129	392	12	387	399	117	5	122	521	17

ANALISI FLEET-MIX MENSILE
 Periodo notturno (23:00-06:00)

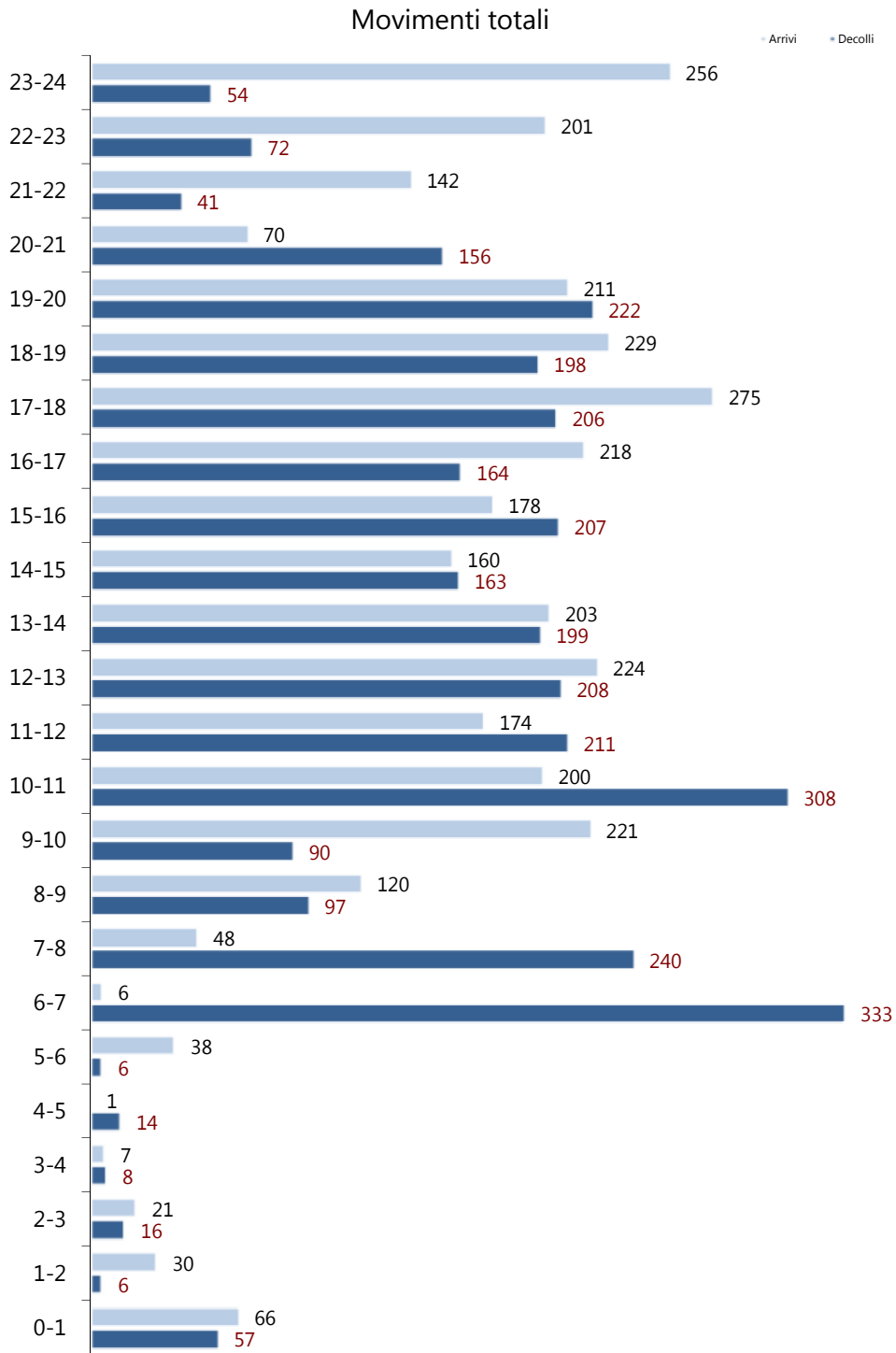
mese: Ottobre 2017

GRUPPO	Descrizione	DEC RWY12	DEC RWY30	ARR RWY30	ARR RWY12	TOT	% / Tot
B737	<i>Boeing 737</i>	6	67	4	243	320	61,4%
MD80	<i>McDonnell Douglas MD-80</i>	0	0	0	0	0	0,0%
A320	<i>Airbus A318-A319-A320-A321</i>	2	27	0	77	106	20,3%
CRJ	<i>Canadair Regional Jet</i>	0	1	0	3	4	0,8%
B462	<i>British Aerospace 146 Freighter</i>	0	0	0	0	0	0,0%
AT42	<i>ATR 42-45-72</i>	0	1	0	1	2	0,4%
F100	<i>Fokker</i>	0	1	0	1	2	0,4%
DH8	<i>Dash</i>	0	0	0	11	11	2,1%
E135	<i>Embraer</i>	0	0	0	15	15	2,9%
B7X7	<i>B767 - B757 - A300 - A330</i>	0	11	0	27	38	7,3%
SB20	<i>SAAB 2000</i>	0	1	0	0	1	0,2%
D328	<i>Dornier 228-328</i>	3	7	0	3	13	2,5%
T124	<i>Antonov 26 - Tupolev</i>	0	0	0	0	0	0,0%
Av Gen.	<i>Aviazione Generale</i>	1	1	1	6	9	1,7%
TOTALE		12	117	5	387	521	

% Movimento per direttrice di decollo

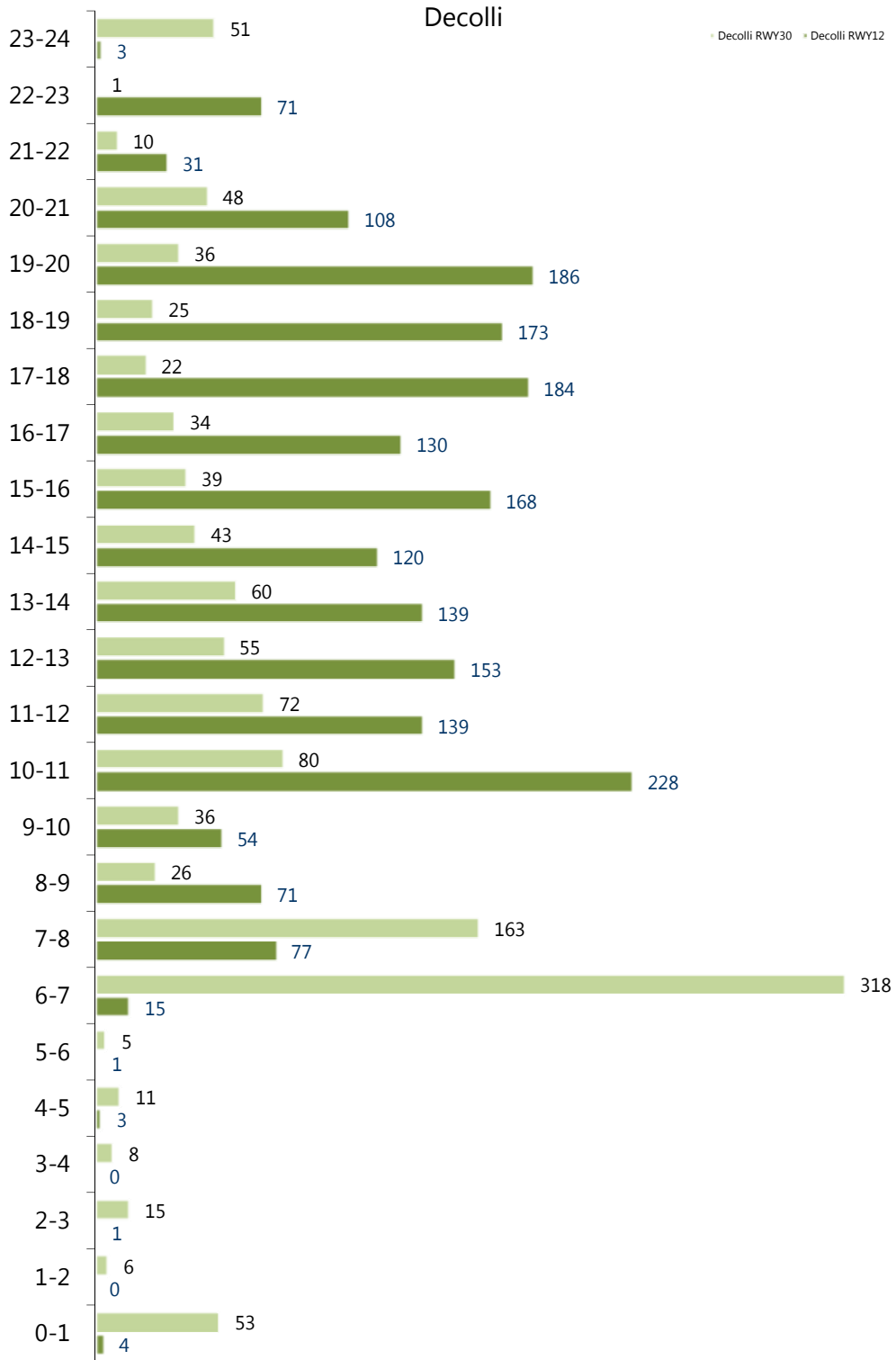


Il grafico mostra il contributo dei gruppi di a/m al totale dei decolli per le direttrici RWY12 e RWY30



DISTRIBUZIONE MOVIMENTI PER FASCIA ORARIA

mese: Ottobre 2017



DISTRIBUZIONE MOVIMENTI PER FASCIA ORARIA

mese: Ottobre 2017

Decolli RWY12 - Arrivi RWY30

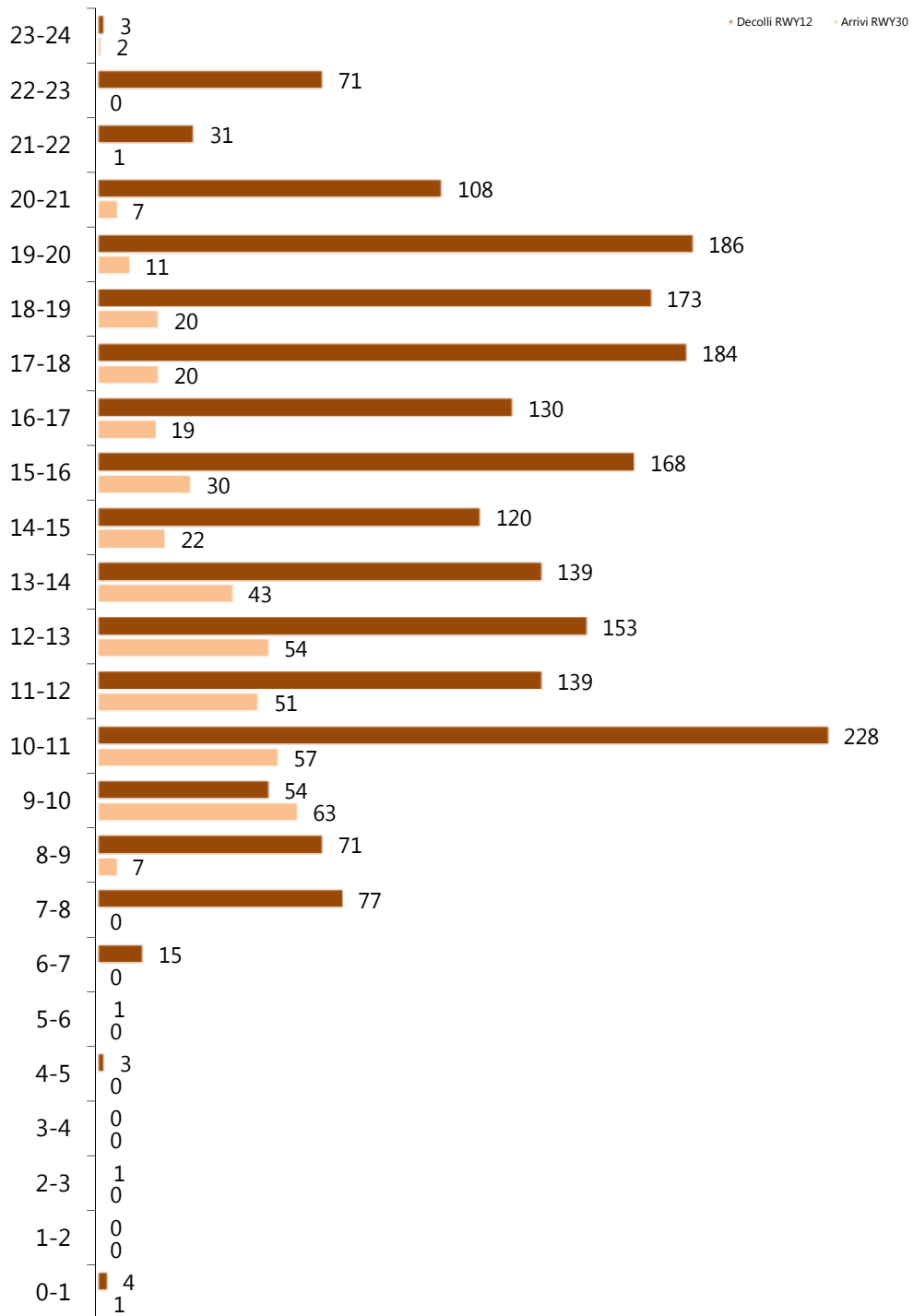
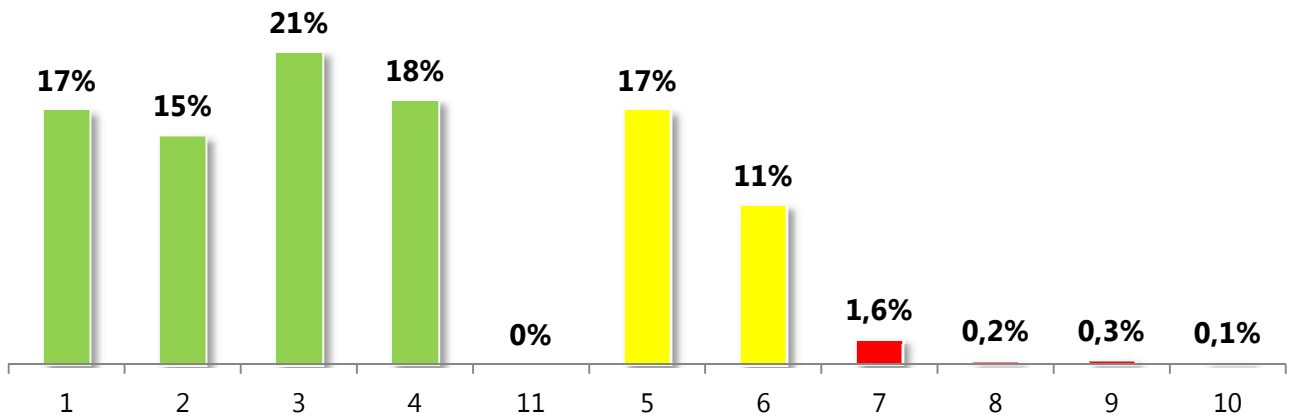


Grafico distribuzione decolli RWY12

Mese: Ottobre 2017



Rotte statistiche di distribuzione

nominal ICP RWY12

