



**Comune
di Bologna**

NetCo



Rete di città per un abitare collaborativo

Durata: 24 mesi

Avvio progetto: 1 maggio 2022

Fine progetto: 30 aprile 2024

Budget complessivo:

Costo totale: €152.860

Finanziamento Ue previsto: 100%

Budget per Comune di Bologna:

Costo totale: € 16.000

Finanziamento Ue previsto: 100%

Programma finanziamento UE:

CERV

Coordinatore:

Comune di Barcellona, Spagna

Partners:

Comune di Bologna, Italia

Comune di Lubiana, Slovenia

Comune di Strasburgo, Francia

Città Metropolitana di Lione, Francia

Comune di Dresda, Germania,

Comune di Cluj, Romania

Comune di Eindhoven, Paesi Bassi

Comune di Amsterdam, Paesi Bassi

Comune di Zagabria, Croazia

Comune di Salonicco, Grecia

Comune di Bruxelles, Belgio

Comune di Oslo, Norvegia

Institute for Creative Sustainability,

Berlino, Germania

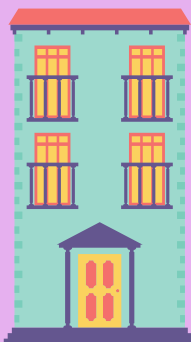
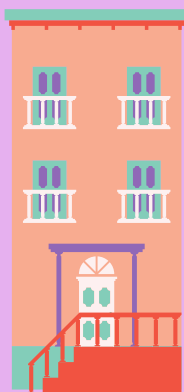
Associazione Urban Lab, Torino,

Italia

South of Scotland Housing

Communities, Regno Unito

UrbaMonde, Francia



OBIETTIVI

Il progetto mira a promuovere lo scambio di competenze ed esperienze sul tema dell'abitare collaborativo come soluzione a lungo termine per affrontare le disparità nell'accesso alle risorse abitative dovute a motivi razziali, di genere e generazionali, ma anche per favorire lo sviluppo di soluzioni abitative più economiche, la nascita di reti solidali di vicinato e uno stile di vita meno impattante sull'ambiente, tramite la condivisione di spazi e risorse. Target del progetto sono politici, tecnici e organizzazioni della società civile che operano nell'ambito dell'abitare collaborativo a livello locale.

AZIONI

Le principali attività di NetCo sono volte a promuovere lo scambio tramite:

- 2 webinar
- 4 conferenze
- 4 visite studio

RISULTATI ATTESI

- Maggiore comprensione per gli attori chiave coinvolti nel progetto del ruolo dell'abitare collaborativo come motore di inclusione sociale, in particolare dopo la crisi sanitaria;
- Rivalutazione del ruolo dell'edilizia pubblica o calmierata come strumento fondamentale del sistema di welfare europeo;
- Analisi comparativa delle diverse forme di abitare collaborativo e dei ruoli in essa giocati dalle amministrazioni locali e dai soggetti della società civile;
- Quadro degli strumenti legali ed amministrativi attivati ed attivabili nei diversi contesti locali per promuovere e sostenere modelli di abitare collaborativo.

Settori coinvolti del Comune di Bologna:

Settore Politiche Abitative: *Silvia Calastri*

U.I. Progetti Europei e Internazionali: *Miles Gualdi*



**Cofinanziato
dall'Unione europea**

<https://netco.carrd.co/>

