

IL LUNGO NAVILE

INTERVENTI PER IL COMPLETAMENTO DELL'ITINERARIO DA CASALECCHIO A CASTEL MAGGIORE

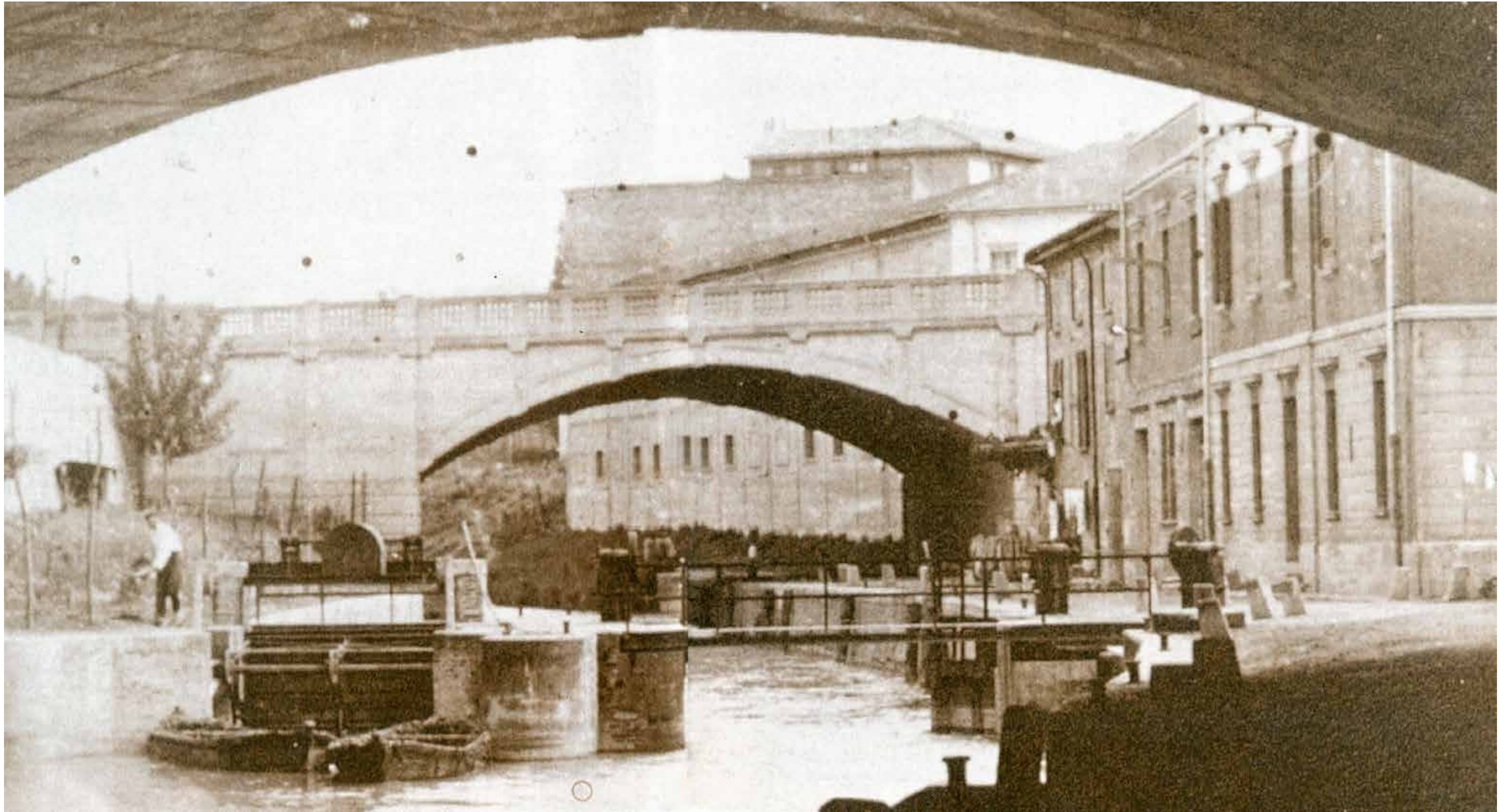
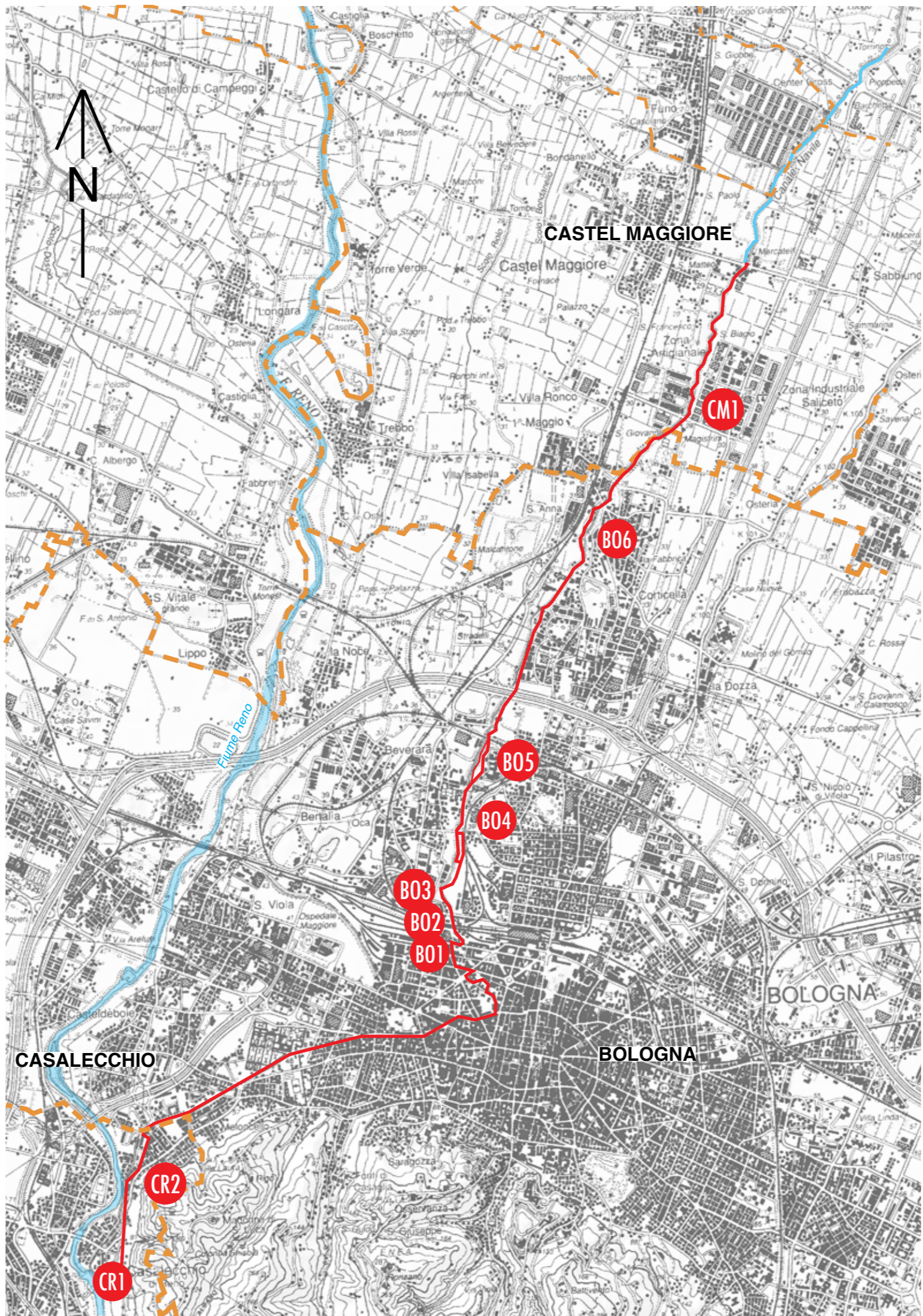


IMMAGINE D'EPOCA DEL SOSTEGNO DELLA BOVA E DEL PONTE DI VIA BOVI CAMPEGGI, VISTI DAL SOTTOPASSO FERROVIARIO





CASTEL MAGGIORE

CM1

B06

B05

B04

B03

B02

B01

CASALECCHIO

CR2

CR1

BOLOGNA

BOLOGNA

Fiume Reno

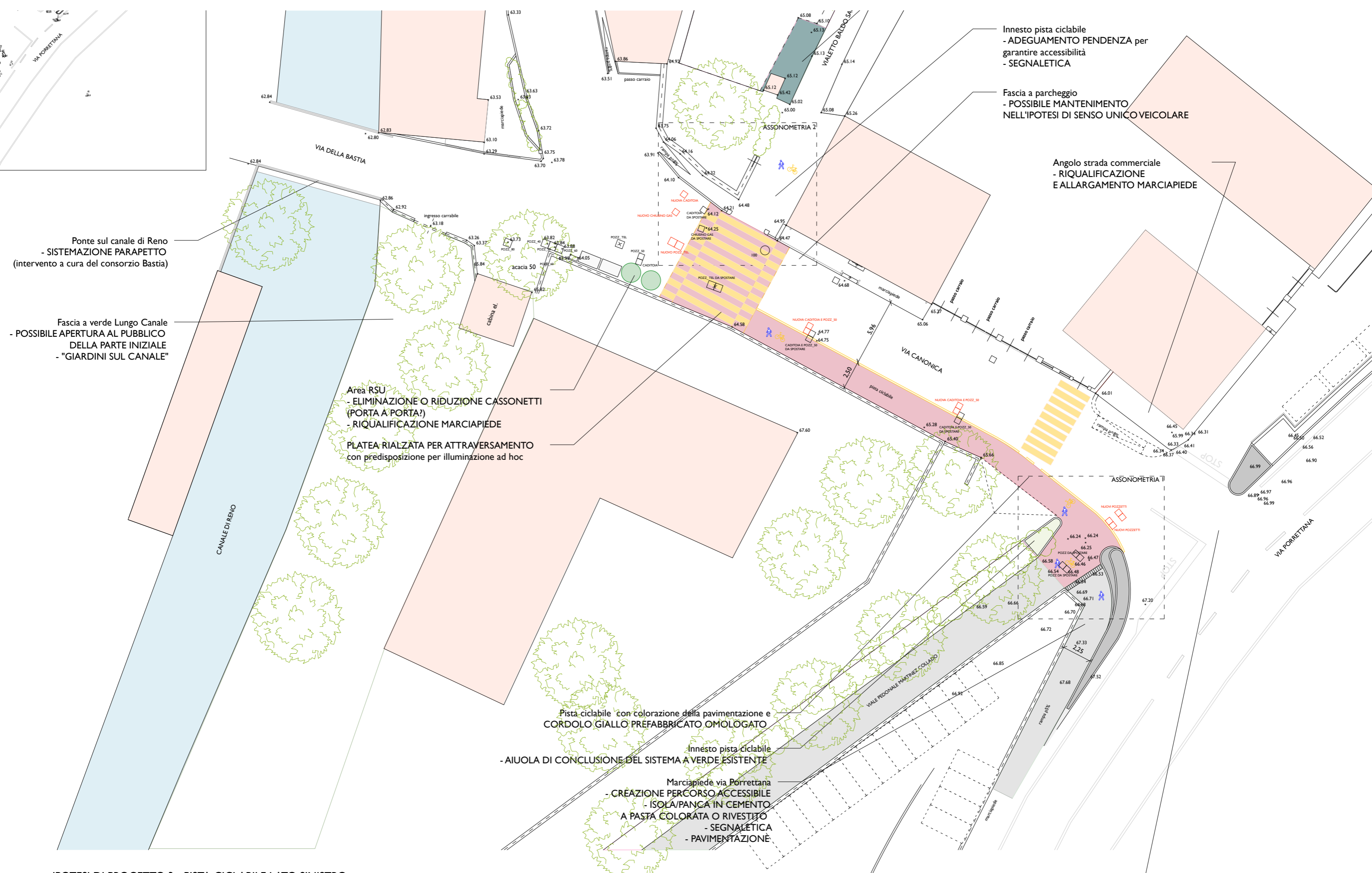
CASALECCHIO DI RENO











Innesto pista ciclabile
 - ADEGUAMENTO PENDENZA per garantire accessibilità
 - SEGNALETICA

Fascia a parcheggio
 - POSSIBILE MANTENIMENTO NELL'IPOTESI DI SENSO UNICO VEICOLARE

Angolo strada commerciale
 - RIQUALIFICAZIONE E ALLARGAMENTO MARCIAPIEDE

Ponte sul canale di Reno
 - SISTEMAZIONE PARAPETTO (intervento a cura del consorzio Bastia)

Fascia a verde Lungo Canale
 - POSSIBILE APERTURA AL PUBBLICO DELLA PARTE INIZIALE
 - "GIARDINI SUL CANALE"

Area RSU
 - ELIMINAZIONE O RIDUZIONE CASSONETTI (PORTA A PORTA?)
 - RIQUALIFICAZIONE MARCIAPIEDE

PLATEA RIALZATA PER ATTRAVERSAMENTO con predisposizione per illuminazione ad hoc

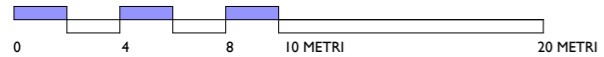
Pista ciclabile con colorazione della pavimentazione e CORDOLO GIALLO PREFABBRICATO OMOLOGATO

Innesto pista ciclabile
 - AIUOLA DI CONCLUSIONE DEL SISTEMA A VERDE ESISTENTE

Marciapiede via Porrettana
 - CREAZIONE PERCORSO ACCESSIBILE
 - ISOLA/PANCA IN CEMENTO A PASTA COLORATA O RIVESTITO
 - SEGNALETICA
 - PAVIMENTAZIONE

Immissione Via Canonica
 - RISAGOMATURA E MESSA IN SICUREZZA DELL'INCROCIO CON ISTITUZIONE DI "ZONA 30"
 - CREAZIONE ATTRAVERSAMENTO PEDONALE
 - REGOLARIZZAZIONE E ADEGUAMENTO LIVELLI
 - RIFACIMENTO SEGNALETICA ORIZZONTALE E VERTICALE
 - ADEGUAMENTO MANUFATTI DI RACCOLTA ACQUE E IMPIANTI

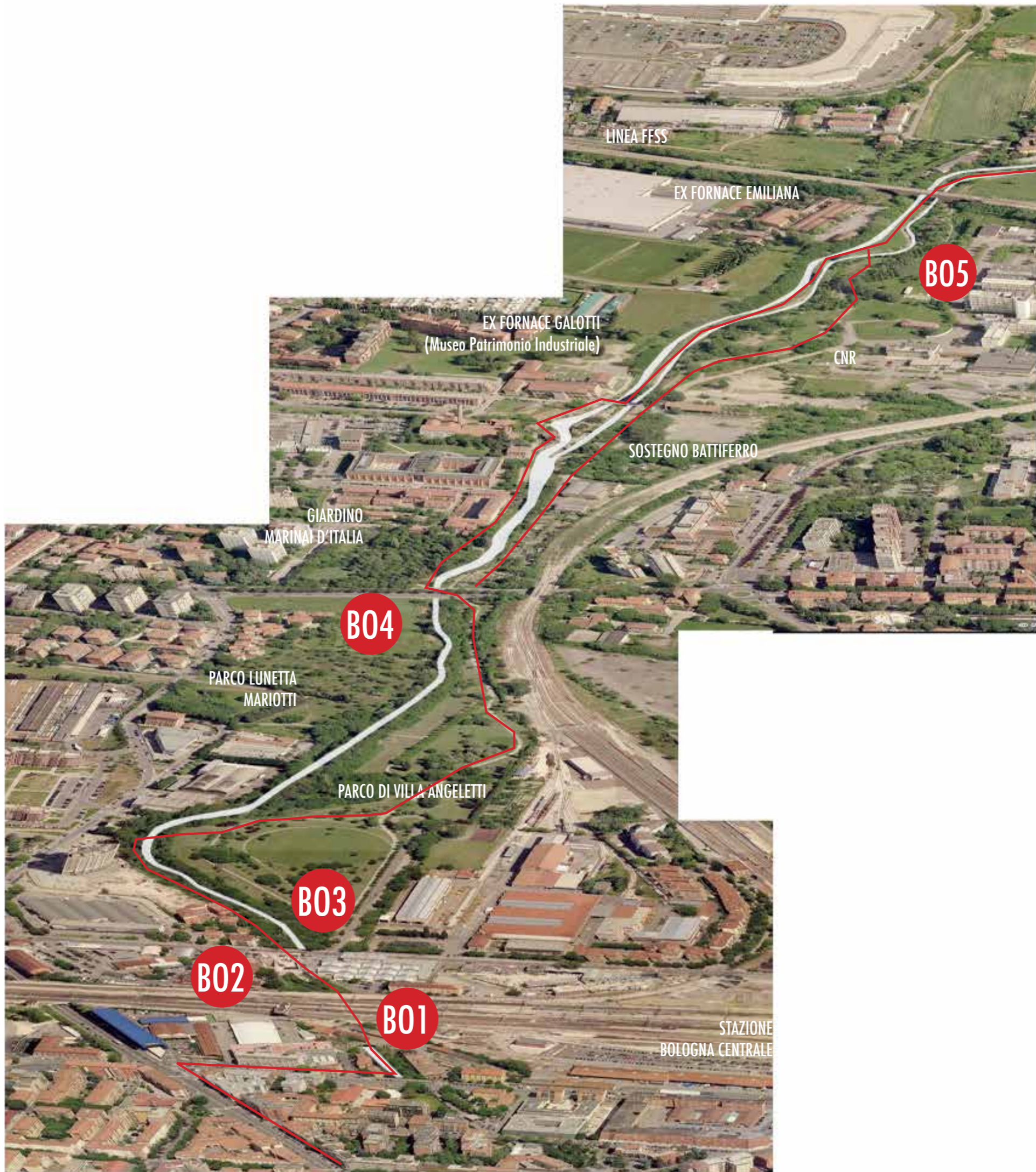
IPOTESI DI PROGETTO 3 - PISTA CICLABILE LATO SINISTRO
 Scala 1:200





BOLOGNA

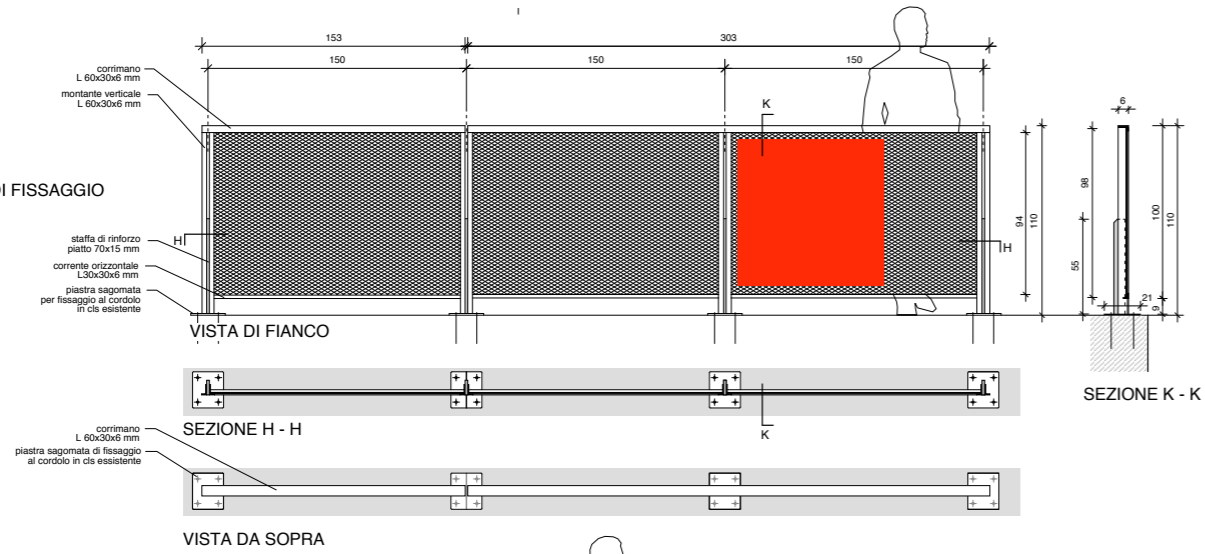
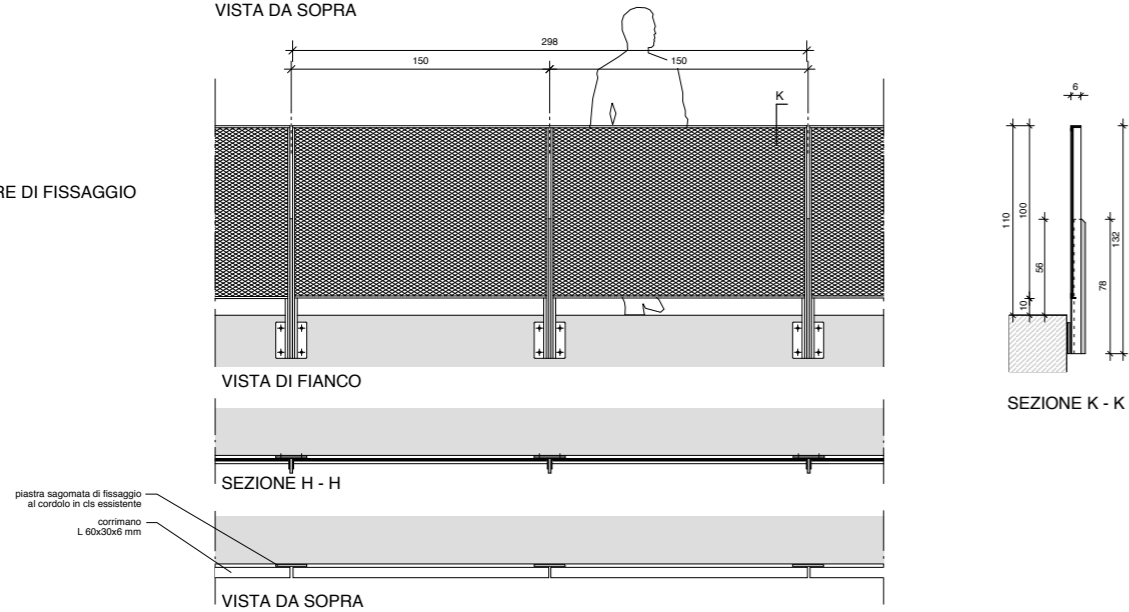
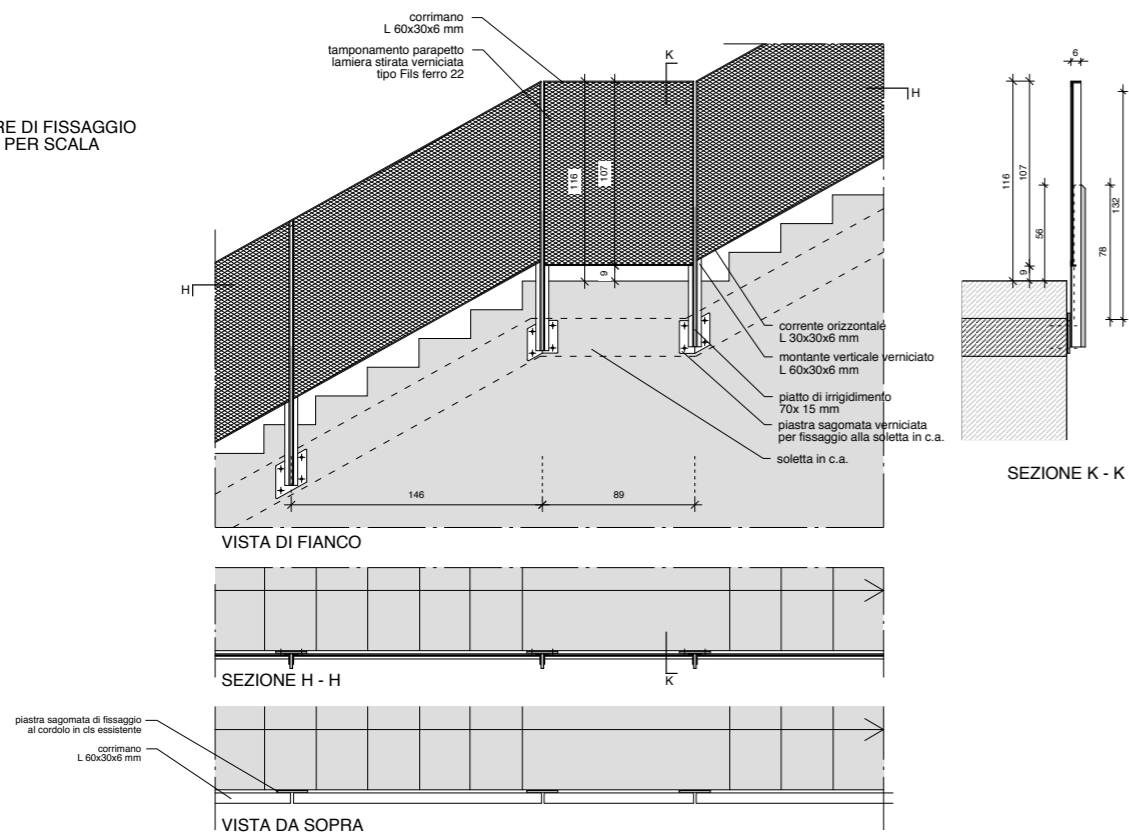
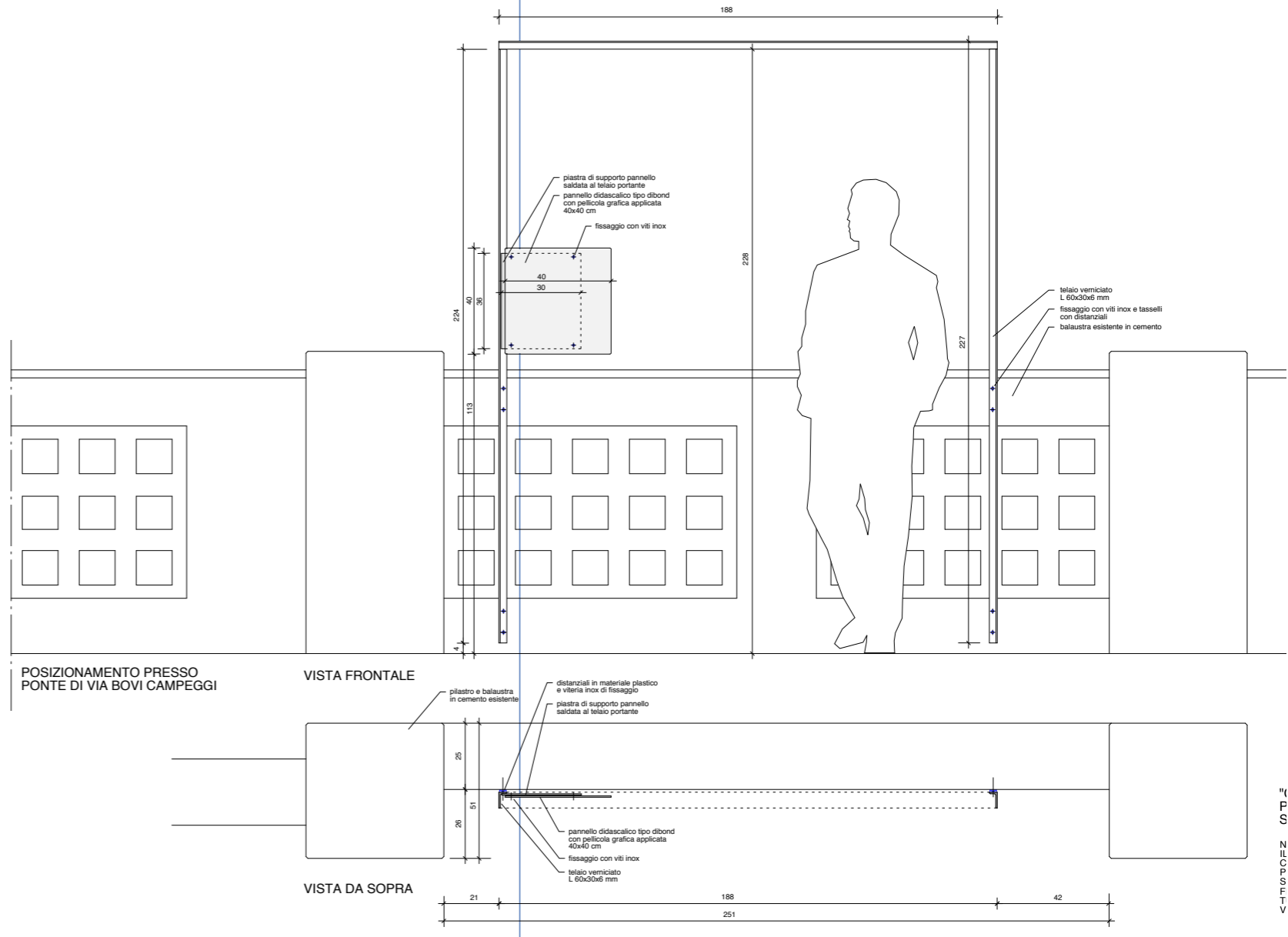
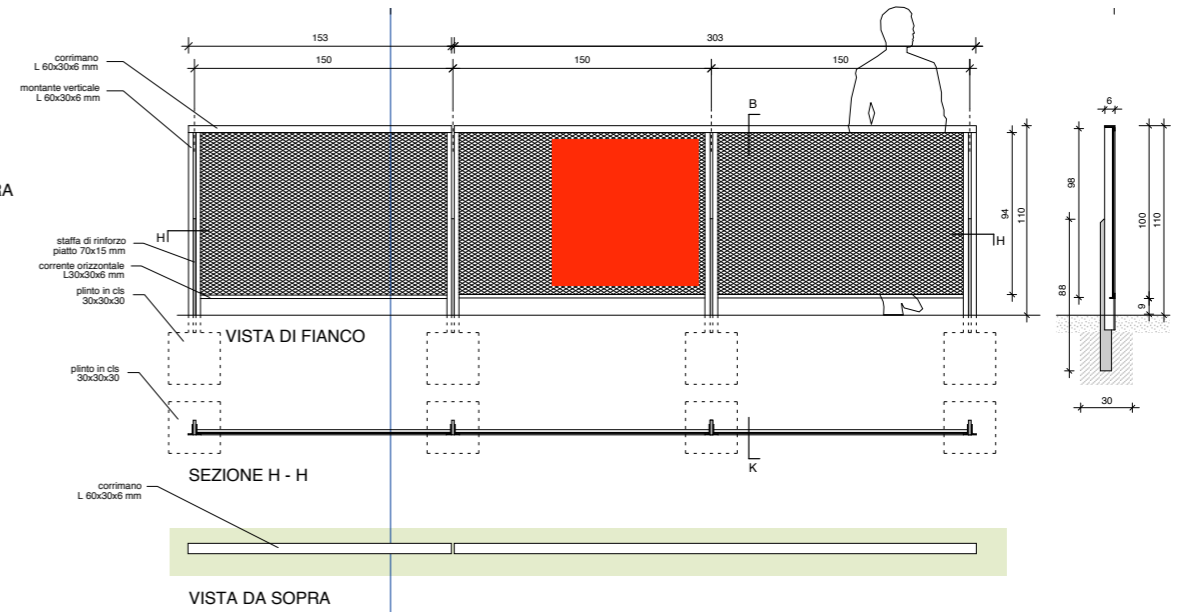










A**CON PIASTRE DI FISSAGGIO ORIZZONTALI****B****CON PIASTRE DI FISSAGGIO VERTICALI****C****CON PIASTRE DI FISSAGGIO VERTICALI - PER SCALA****D****ANCORAGGIO A TERRA CON PLINTI CLS**

VIA BOVI CAMPEGGI: CREAZIONE DI ACCESSO CICLABILE E PEDONALE PROTETTO AL SISTEMA PERCORSO NAVILE. VEDI TAVOLA DI DETTAGLIO

BONIFICA CON ALLONTANAMENTO DEI RIFIUTI E DEL MATERIALE DI RISULTA. SISTEMAZIONE DEL MANUFATTO IN MATTONI E LAMIERA DI SOSTEGNO DEL PIEDE DELLA SCARPATA, CON LA COSTRUZIONE DI PALIZZATA IN LEGNO

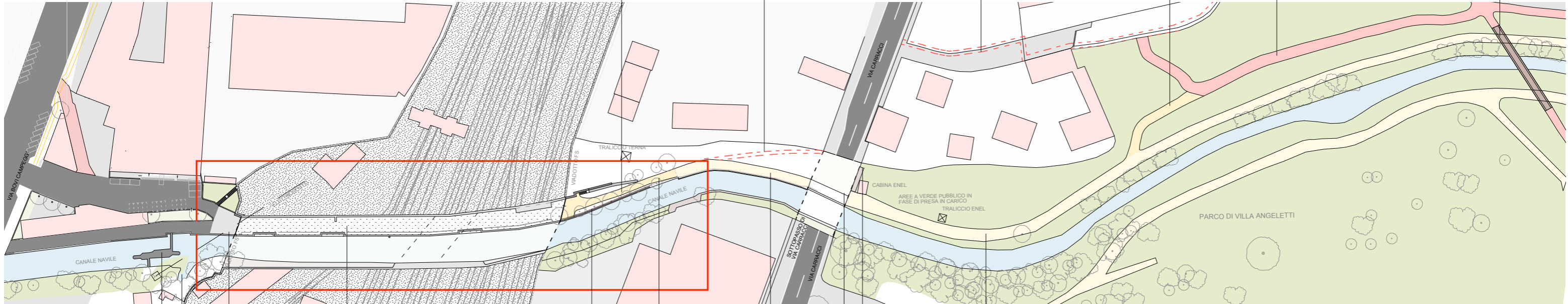
OPPORTUNITA' DI CREAZIONE DI RAMPA DI COLLEGAMENTO CON VIA CARRACCI, SULLA SPONDA IN PROPRIETA' PRIVATA

OPPORTUNITA' DI CREAZIONE DI PERCORSO DI COLLEGAMENTO CON VIA CARRACCI, A MARGINE RECINZIONI IN PROPRIETA' PRIVATA

IPOTESI DI DIMINUIZIONE PENDENZA TRACCIATO ESISTENTE CON MOVIMENTAZIONE DELLA SCARPATA INERBITA E RIPAVIMENTAZIONE IN STABILIZZATO

CICLABILE ESISTENTE PAVIMENTATA CON AUTOBLOCCANTI

PASSERELLA CICLOPEDONALE ESISTENTE



SOSTEGNO DELLA BOVA

BONIFICA, PULIZIA DALLA VEGETAZIONE INFESTANTE, RIORDINO DELL'AREA DI ACCESSO AL SOTTOPASSO

RIPRISTINO E APERTURA AL PUBBLICO DEL TRACCIATO DEL SOTTOPASSO FERROVIARIO

PUNTO DI IMMISSIONE CANALE DELLE MOLINE

RIAPERTURA DEL TRACCIATO CON ELIMINAZIONE DELLA VEGETAZIONE INFESTANTE, LIVELLAMENTO E CONSOLIDAMENTO DEL PIANO VIABILE E PAVIMENTAZIONE IN CALCESTRE

PROLUNGAMENTO STACCONATA IN LEGNO ESISTENTE

RIPRISTINO DEL PIANO DI CALPESTIO ESISTENTE IN STABILIZZATO, CON ELIMINAZIONE DELLA VEGETAZIONE INFESTANTE

RIPRISTINO DEI GRADINI IN ARENARIA CON CREAZIONE DI SCIVOLO PER BICICLETTE

BONIFICA DELLA ZONA SOTTOPONTE CON ALLONTANAMENTO DEI RIFIUTI E DEL MATERIALE DI RISULTA

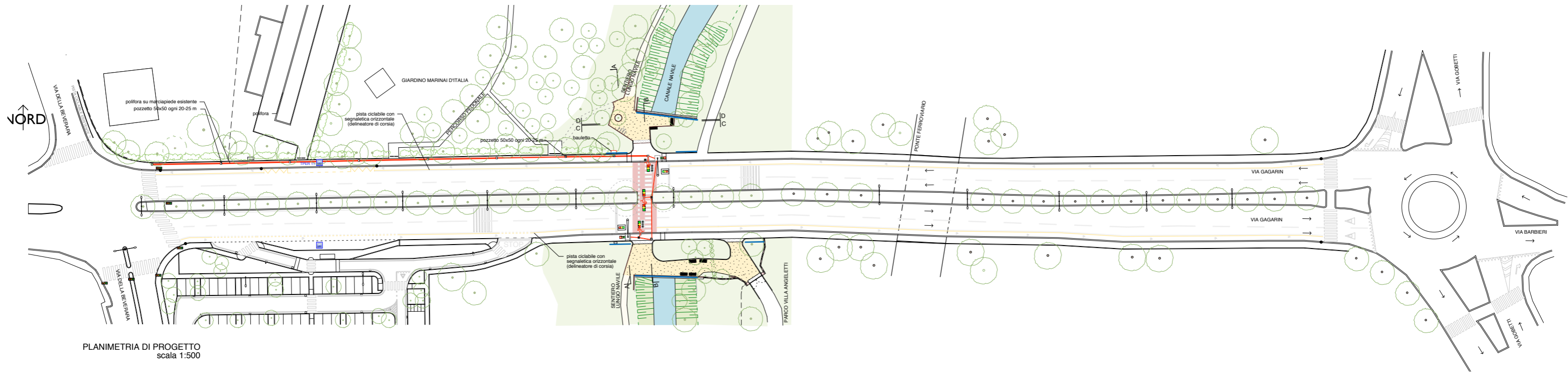
PERCORSO CICLOPEDONALE ESISTENTE CON SOTTOFONDO IN STABILIZZATO E FILETTE DI CONTENIMENTO IN CLS

**INQUADRAMENTO PERCORSO LUNGO NAVILE
INTERVENTI PREVISTI TRATTO BOVA- VILLA ANGELETTI
scala 1:1000**

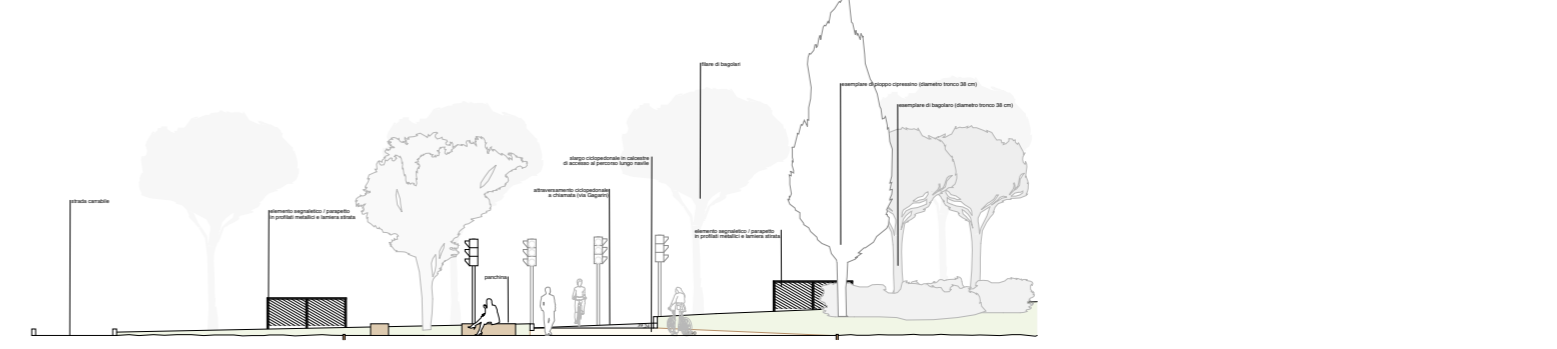
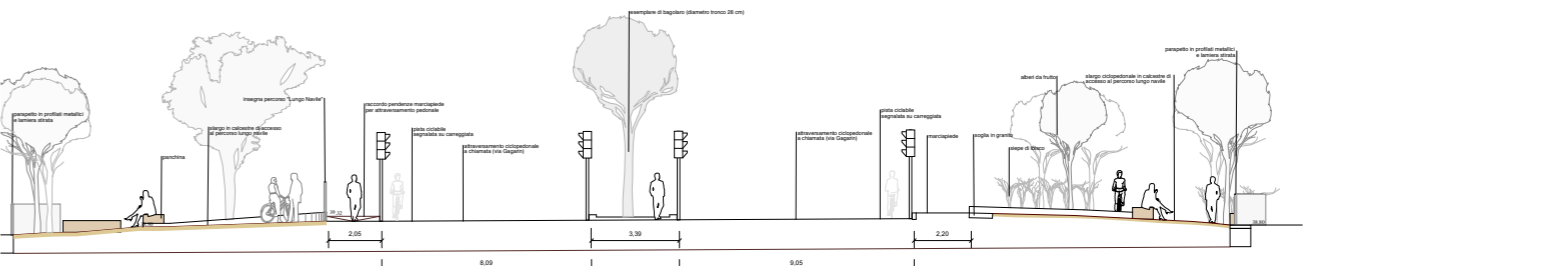
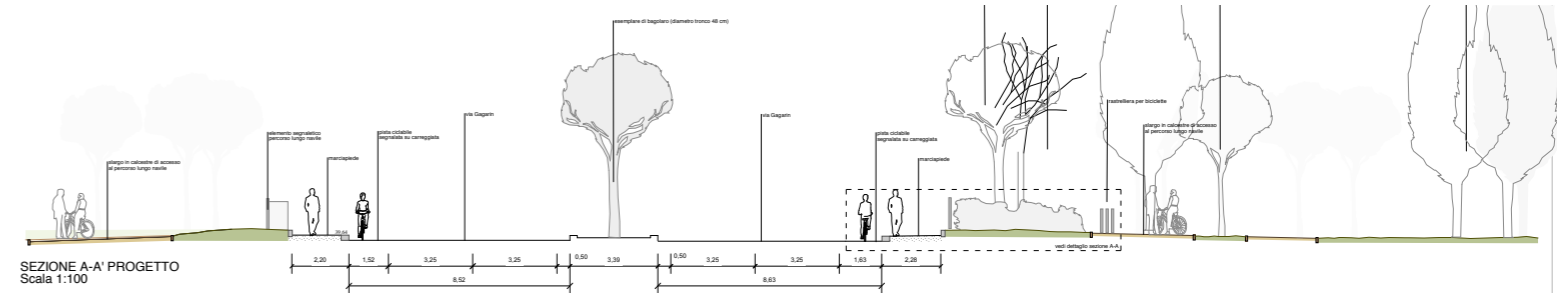
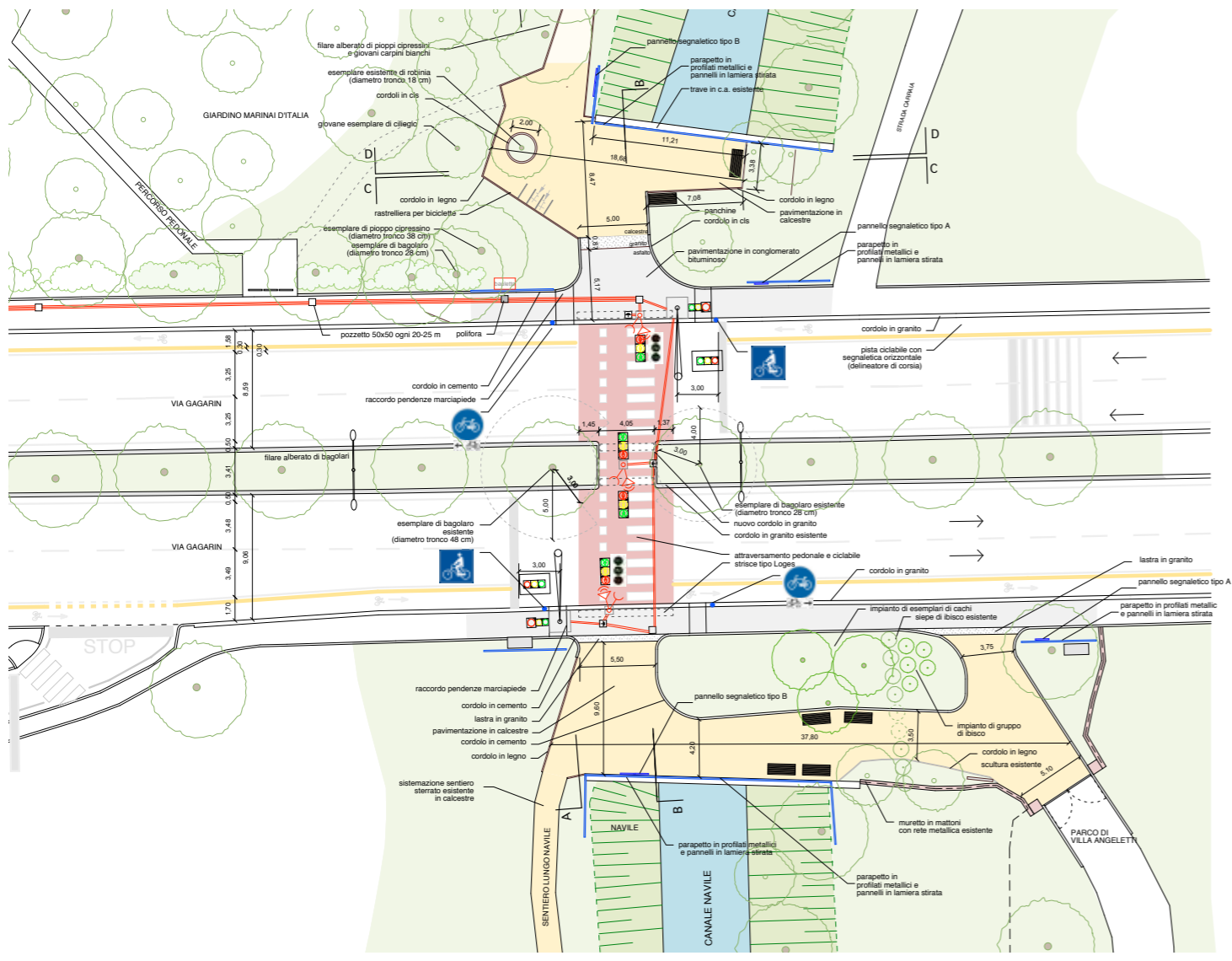




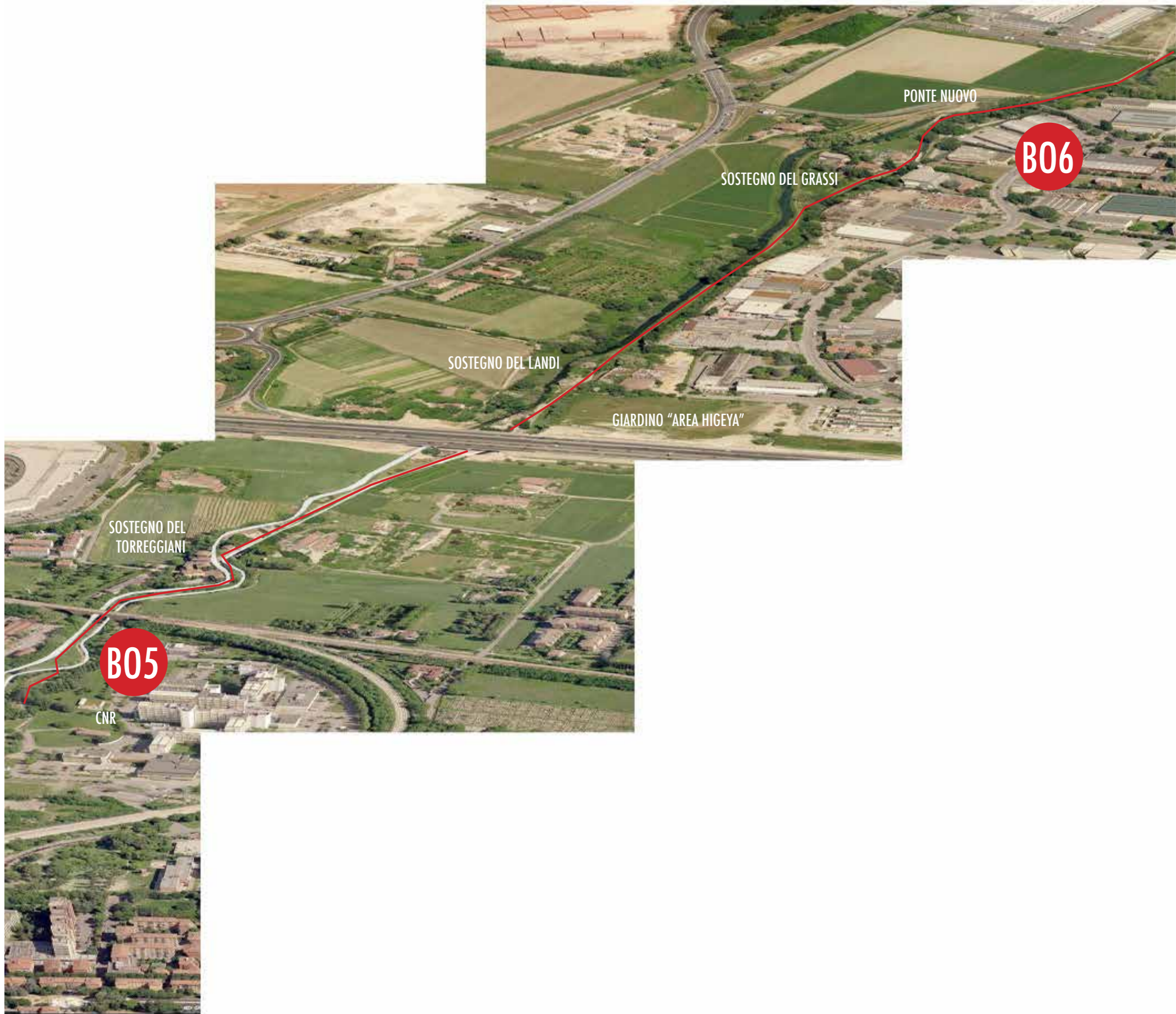




PLANIMETRIA DI PROGETTO
scala 1:500







B06

PONTE NUOVO

SOSTEGNO DEL GRASSI

SOSTEGNO DEL LANDI

GIARDINO "AREA HIGEYA"

B05

SOSTEGNO DEL TORREGGIANI

CNR





CASTEL MAGGIORE

