

Giorgio

# MORANDI

Infinite Variations

ジョルジョ・モランディー終わりなき変奏ー

2016.4.16[土]ー6.5[日]

重要なのは、物事の深奥に、  
その本質に、触れることだ。



【開館時間】9:30ー18:00(入館は17:30まで)・5月3日(金)14:30ー21:00(入館は20:30まで) (休館日)月曜日(5月2日は臨時開館)

【主催】岩手県立美術館、公益財団法人岩手県文化振興事業団 【学術協力】ホローニヤ市立美術博物館機構 モランディ美術館

【後援】イタリア大使館、イタリア文化会館、ホローニヤ市、一般社団法人岩手県芸術文化協会、岩手県商工会議所連合会、岩手日報社、

盛岡タイムズ社、NHK盛岡放送局、IBC岩手放送、テレビ岩手、めんこいテレビ、岩手朝日テレビ、エフエム岩手、ラヂオもりおか、岩手ケーブル

テレビジョン、マシエリ、情報紙 ゆうゆう 【協力】アリタリアーイタリア航空 【協賛】大日本印刷


【観覧料】一般/前売 950円(当日1,200円) 高校生・学生/前売 550円(当日700円) 小学生・中学生/前売 400円(当日500円)

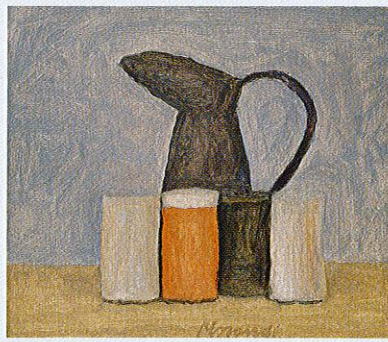
\*20名以上の団体は、前売料と同額で観覧できます。\*前売券は、本展開幕前日まで岩手県立美術館および岩手県民会館での販売となります

\*岩手県、身体障害者手帳、精神障害者保健福祉手帳をお持ちの方、およびお子の付き添いの方は半額になります

\*企画展観覧券で常設展もご覧いただけます(4月19日(火)・21日(木)は展示場がのりかえ期間のため観覧できません)

《静物》(部分) 1956年 ヴァジエ美術館(ホローニヤ)蔵  
Sphaxo Sergio Basso, Bologna

 岩手県立美術館  
IWATE MUSEUM OF ART



# Giorgio MORANDI

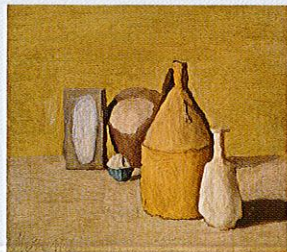
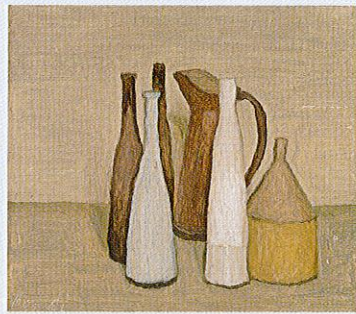
## Infinite Variations

ジョルジョ・モランディ - 終わらなき変奏 -

20世紀イタリアを代表する画家、ジョルジョ・モランディ(1890-1964)。数々の新興芸術運動が開花した激動の時代にあつて、その生涯のほとんどを故郷ポローニャで過ごしたモランディは、卓上の瓶や壺、水差しなどの日常的モチーフや、身近な風景といった限られたテーマを繰り返し描くことで、自己の芸術を追求し続けました。

画面から一切の物語性を排し、目の前のテーブルに置かれた「もの」のみに向き合い、その本質に迫ろうとするモランディの作品は、純粹かつ寡黙でありながら、観る人の心を震わさずにはいられない不思議な存在感を放っています。

日本では17年ぶりとなる大規模な回顧展である本展。モランディ美術館(ポローニャ)の全面的な協力のもと、イタリアや日本国内の美術館はもちろん、個人コレクションからお借りした約100点の作品を展示し、器の配置や画面構成、光と影の表現に焦点をあて、モランディが生涯をかけて探究した、同一モチーフによる静かな変奏に迫ります。ぜひこの機会に、色彩と形態が繊細に響き合う瞑想的な作品世界をお楽しみください。



1. 《静物》1952年 個人蔵  
モランディ美術館(ポローニャ)寄託  
©photo Sergio Buono, Bologna
2. 《静物》1961年  
モランディ美術館(ポローニャ)蔵  
©photo Sergio Buono, Bologna
3. 《静物》1946年  
国立近代美術館(ローマ)蔵  
©Roma, Galleria Nazionale d'Arte Moderna e Contemporanea, by permission of Ministero dei Beni delle Attività Culturali e del Turismo
4. 《静物》1951年  
モランディ美術館(ポローニャ)蔵  
©photo Sergio Buono, Bologna
5. 《静物》1956年  
ジャンピエロ・アンド・チェチリア・マッテウッチ・コレクション  
モランディ美術館(ポローニャ)寄託  
©photo Sergio Buono, Bologna
6. 《静物》1946年  
20世紀美術館(ミラノ)、  
ボスキ・ディ・ステファノ・コレクション  
©Comune di Milano - Museo del Novecento - Collezione Boschi Di Stefano



With the collaboration of the  
Istituzione Bologna Musei | Museo Morandi - Italy

岩手県立美術館の最新ニュースやイベント情報等をお届けするメールマガジンを配信中!

ご登録方法は2通り。手続きカンタン! 空メールを送るだけ!  
・二次元バーコードを携帯電話で読み込む ・fima@ok-pro.jpに空メールを送る

ドメイン指定受信を設定している方はfok-pro.jpからのメールを受信できるように設定をお願いします



### | 関連イベント |

モランディ展開催記念講演会

「モランディは何を描きたかったのか」

講師：岡田温司氏

(京都大学大学院人間・環境学研究所 教授)

日時：2016年5月8日(日) 14:00-15:30

場所：ホール

\* 参加ご希望の方は当日直接ホールへお越しください。参加無料です。

ワークショップ「描いて考える、モランディの表現」

日時：2016年5月22日(日) 10:00-16:00

場所：スタジオ

対象：一般(高校生以上)

定員：12名

参加費：1,000円

応募締切：4月28日(木) 17:00必着

応募方法

参加ご希望の方は、葉書、インターネットのいずれかでお申し込みください。  
【葉書】①ワークショップ名(モランディWS)、②氏名(ふりがな)、性別、年齢、  
③連絡先の郵便番号、住所、電話番号を明記し、当館宛てに送ってください。  
【インターネット】当館ウェブサイト内の当ワークショップの情報ページの申し込みフォームに入力してください。

\* 申し込み結果は葉書でお知らせします。定員を超えた場合は抽選になります。  
詳細は当館ウェブサイトでご確認ください。

アート・シネマ上映会 モランディ展開催記念特別上映

「甘い生活」(1960年、175分、監督/フェデリコ・フェリーニ)

日時：2016年4月24日(日) 14:00-16:55

場所：ホール

\* 鑑賞ご希望の方は当日直接ホールへお越し下さい。鑑賞無料です。

ギャラリートーク

日時：2016年4月29日(金・祝)、5月6日(金)

5月20日(金)、6月3日(金)

各日14:00-(30分程度)

場所：企画展示室

\* 本展観覧券をお持ちの上、直接企画展示室へお越しください。

## ナイトミュージアム

5月13日(金) 夜9時まで  
ゆっくり鑑賞いただけます。

盛岡市出身のヴァイオリン奏者、原田智子氏によるグランド・ギャラリートーク、ナイトギャラリートーク、レストラン「パティオ」の特別メニュー割引など、美術館の夜を楽しむイベントやサービスが盛りだくさん!

◎ 展覧会会期中は、レストラン「パティオ」にて特別メニューをお楽しみいただけます。



交通案内

盛岡駅東口より ■ 岩手県交通バス盛南ループ200乗車、「県立美術館前」下車  
盛岡駅西口より ■ 徒歩20分 ■ タクシーで5分



岩手県立美術館  
IWATE MUSEUM OF ART

〒020-0866 岩手県盛岡市本宮字松福 12-3

12-3 MATSUHABA, MOTOMIYA  
MORIOKA, IWATE, 020-0866 JAPAN  
Phone.019-658-1711 Fax.019-658-1712  
http://www.ima.or.jp  
E-mail:info@ima.or.jp

岩手県立美術館の管理運営は公益財団法人岩手県文化振興事業団が行っています  
植物油インキを使用しています