



GESTIONE RUMORE AEROPORTUALE



 Bologna, 06 NOV 2013





- NUOVE PROCEDURE DI DECOLLO PISTA 12
- ILS



COMMISSIONE AEROPORTUALE

COMMISSIONE AEROPORTUALE

ex DM 31.10.97

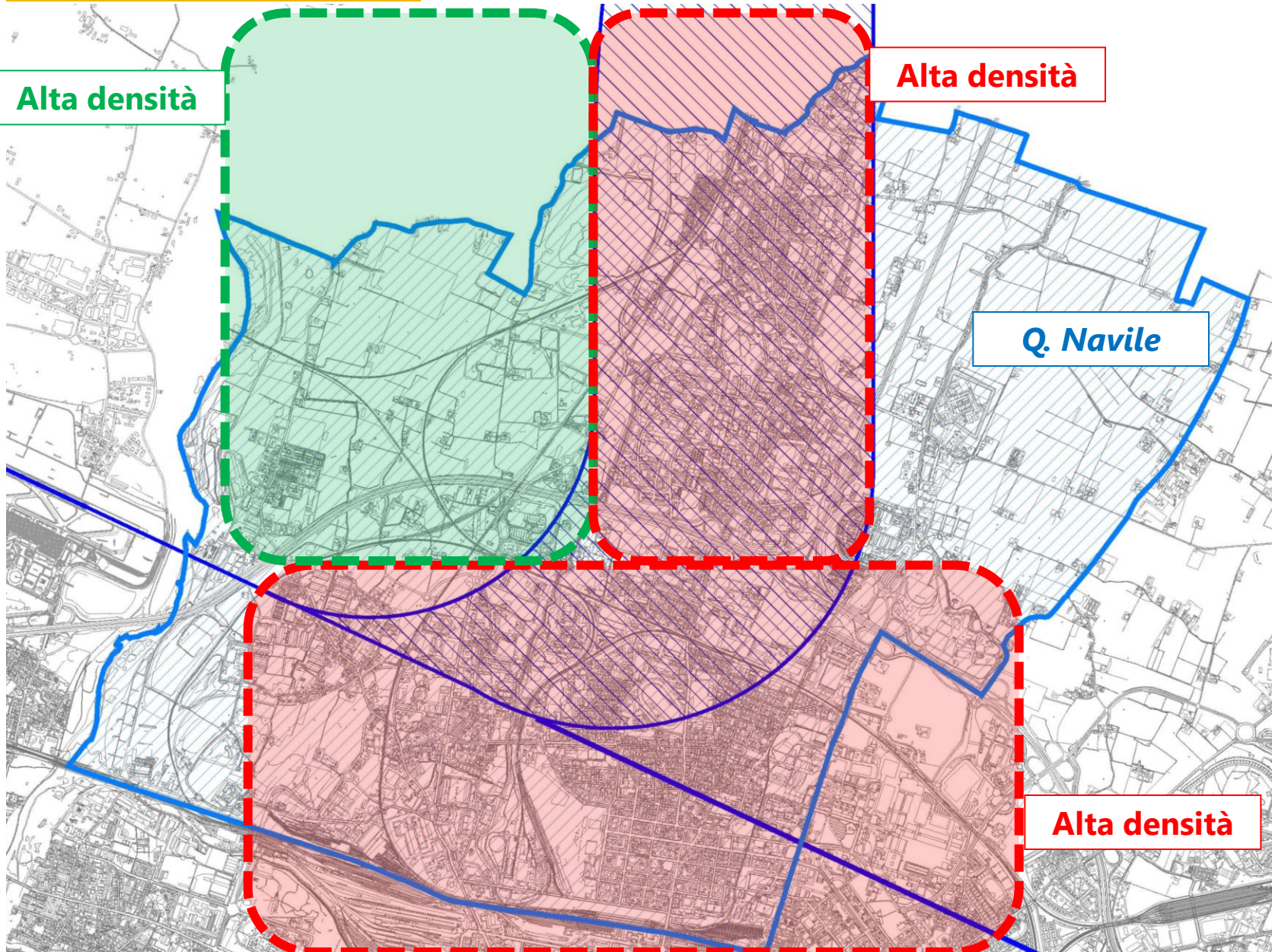


MINISTERO DELL'AMBIENTE
E DELLA TUTELA DEL TERRITORIO E DEL MARE



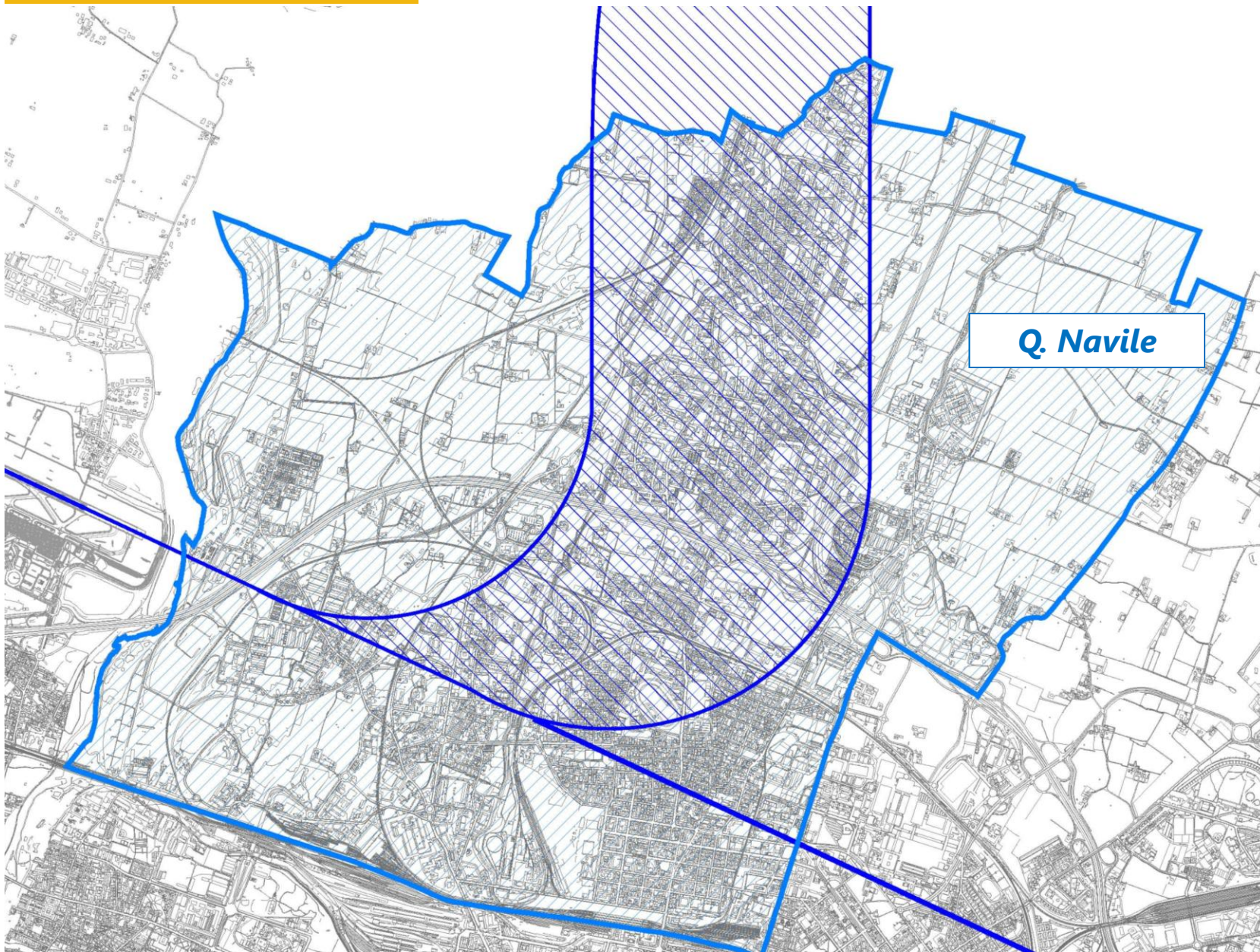


VECCHIE PROCEDURE



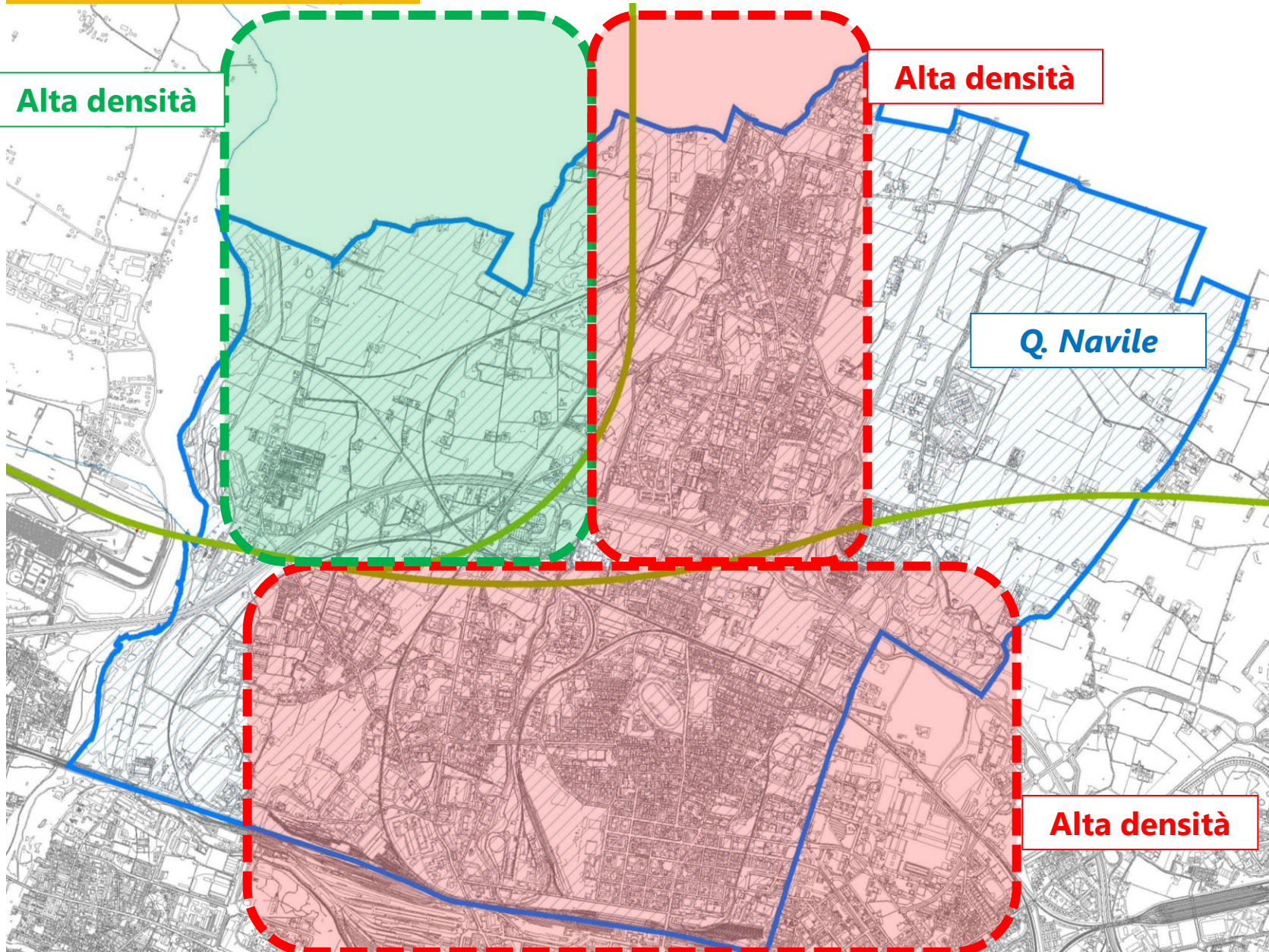


VECCHIE PROCEDURE





NUOVE PROCEDURE



Alta densità

Alta densità

Q. Navile

Alta densità



ENTRATA IN VIGORE NUOVE PROCEDURE: 10 GENNAIO 2013

MONITORAGGIO STATO DI ATTUAZIONE:

- Rapporto tecnico periodo Gen-Sett 2013
- Approvazione rapporto tecnico da parte di Commissione APT



MONITORAGGIO IN TERMINI DI:

- ANALISI TRACCE RADAR
- LIVELLI DI RUMORE (LVA; Livello equivalente)
- POPOLAZIONE/ EDIFICI ESPOSTI

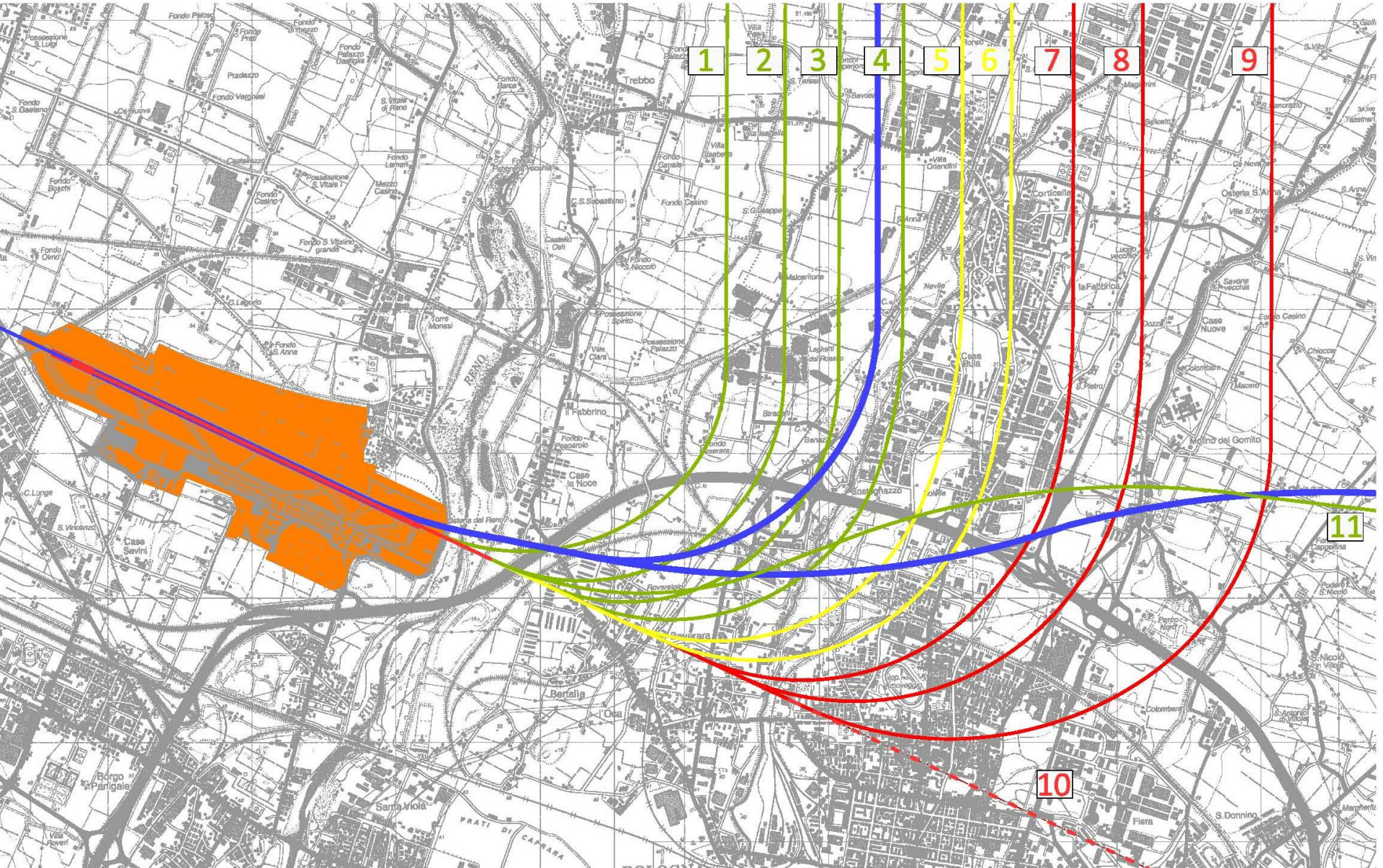
CONFRONTANDO

2012 (vecchie procedure) vs 2013 (nuove procedure)

NUOVE PROCEDURE DI DECOLLO: Monitoraggio

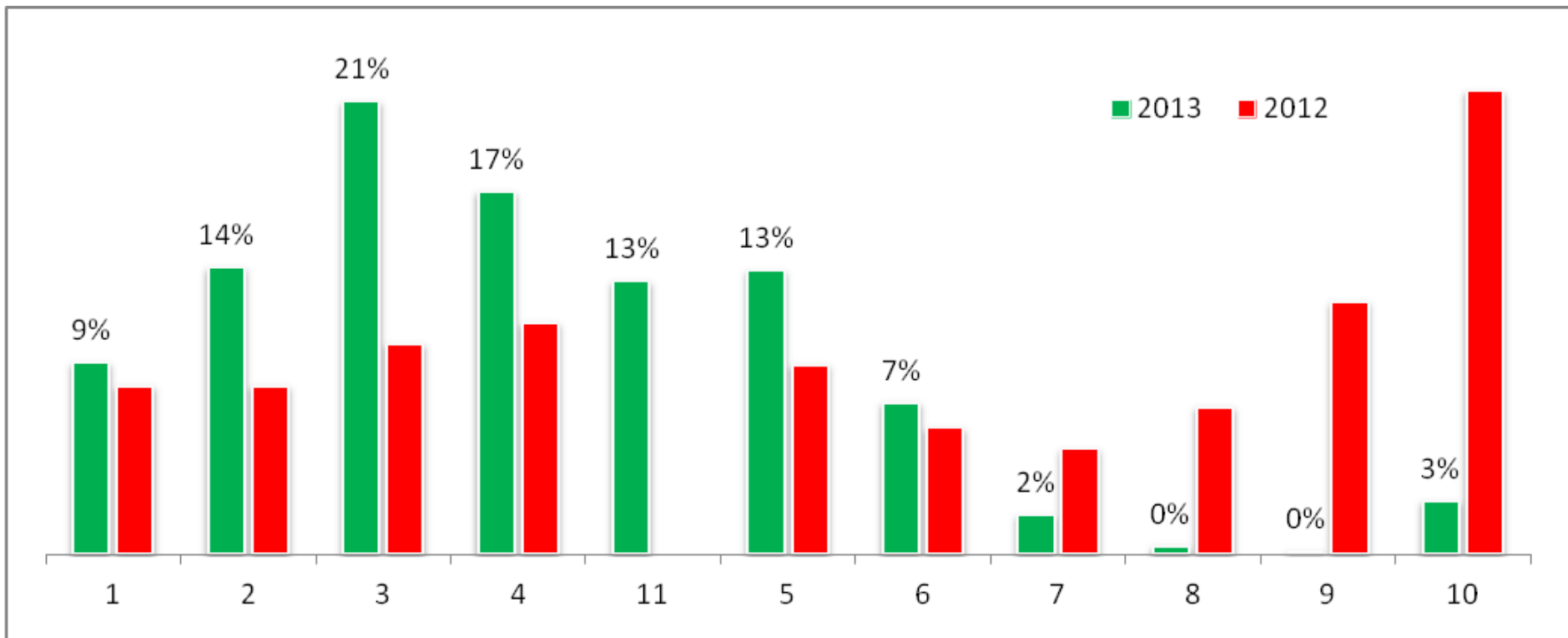


ANALISI TRACCE RADAR





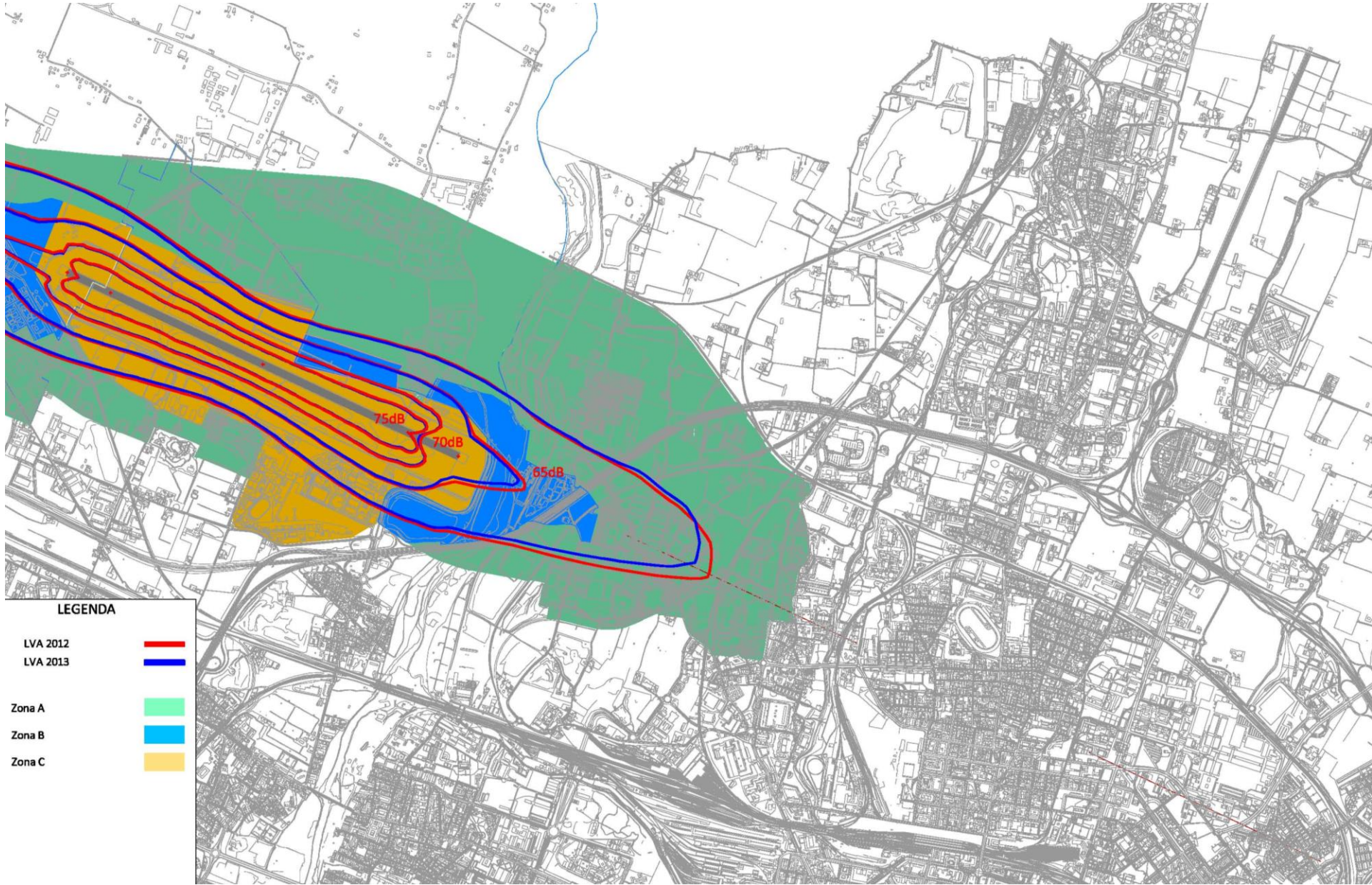
ANALISI TRACCE RADAR



2013	74%	21%	5%
2012	37%	15%	46%



LIVELLI DI RUMORE (LVA)



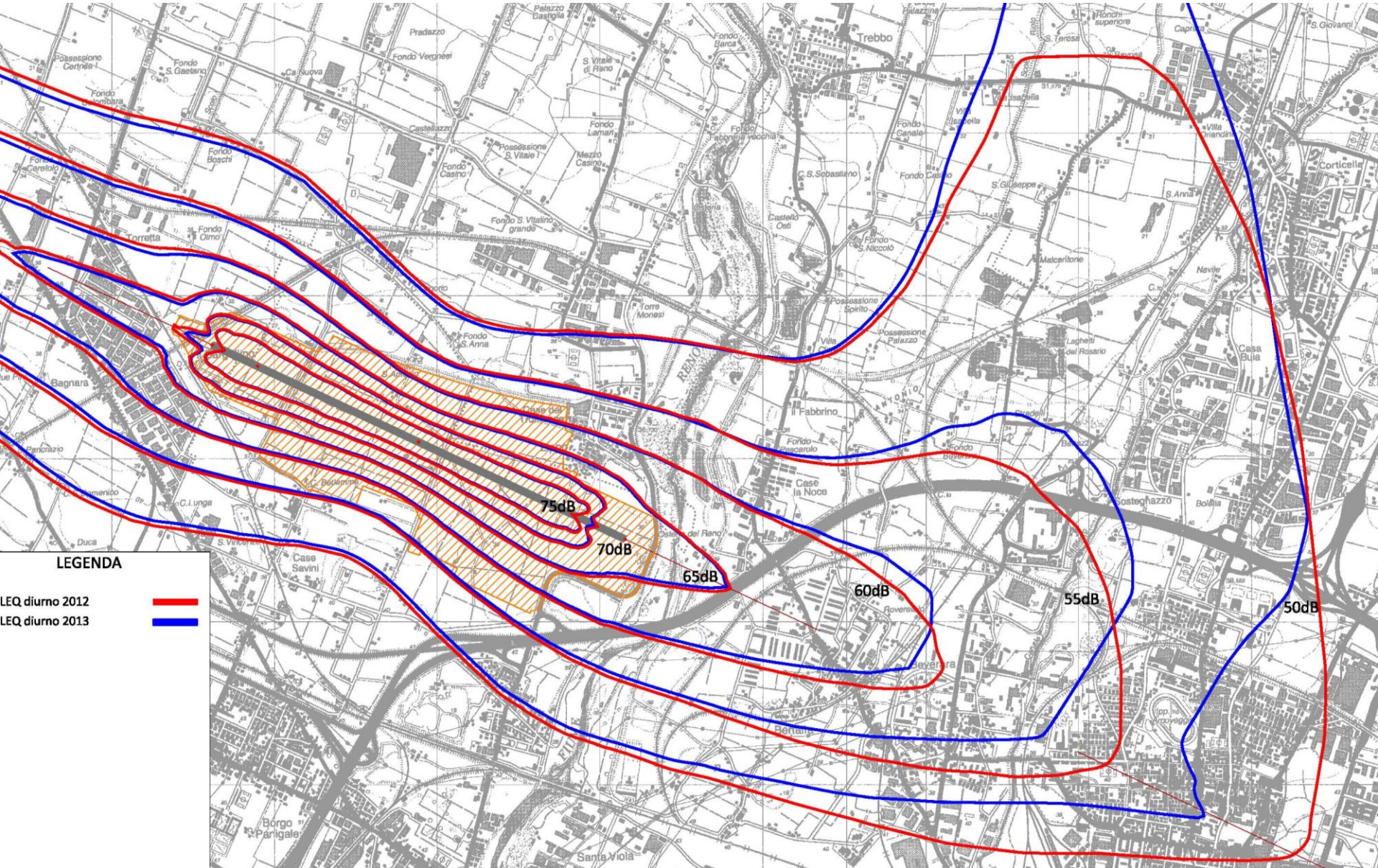
LEGENDA

- LVA 2012
- LVA 2013
- Zona A
- Zona B
- Zona C



NUOVE PROCEDURE DI DECOLLO: Monitoraggio



LIVELLI DI RUMORE (Leq_D)



LEGENDA

- LEQ diurno 2012 
- LEQ diurno 2013 



POPOLAZIONE/ EDIFICI

2012

Leq_D [dB]	popolazione	edifici
50-55	30.385	2.597
55-60	10.801	1.043
60-65	4.380	434
65-70	28	11
70-75	0	0
> 75	0	0
TOTALE	45.594	4.085

2013

Leq_D [dB]	popolazione	edifici
50-55	18.481	1.772
55-60	6.873	857
60-65	3.684	381
65-70	17	6
70-75	0	0
> 75	0	0
TOTALE	29.055	3.016



POPOLAZIONE/ EDIFICI

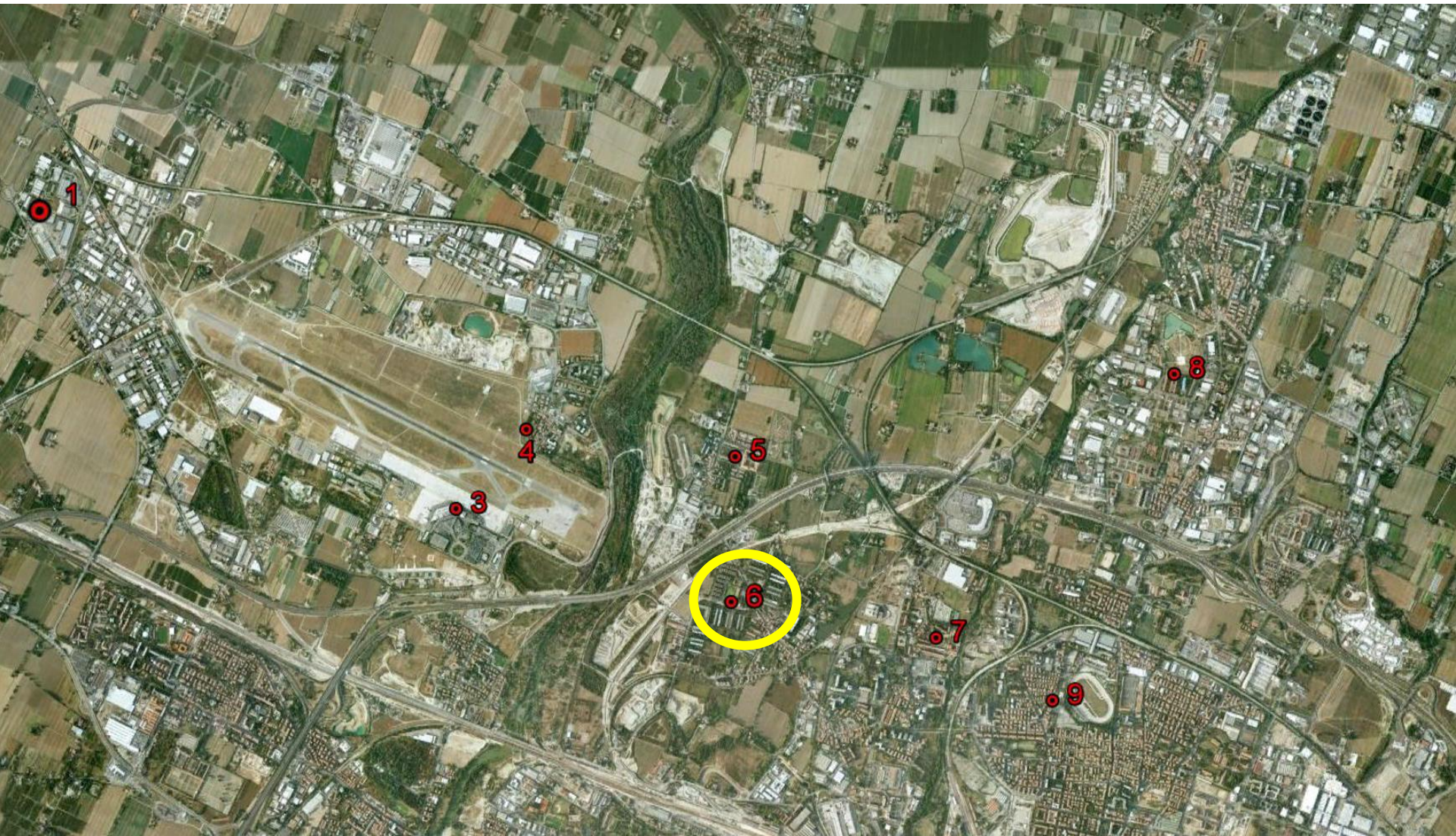
2013 vs 2012

Leq _{diurno} [dB]	popolazione		civici	
	diff.	%	diff.	%
50-55	-11.904	-39%	-825	-32%
55-60	-3.928	-36%	-186	-18%
60-65	-696	-16%	-53	-12%
65-70	-11	-39%	-5	-45%
70-75	0	0%	0	0%
> 75	0	0%	0	0%
TOTALE	-16.539	-36%	-1.069	-26%



RETE DI MONITORAGGIO

8 POSTAZIONI FISSE DI MISURA





DECOLLI-LVA BOLOGNA

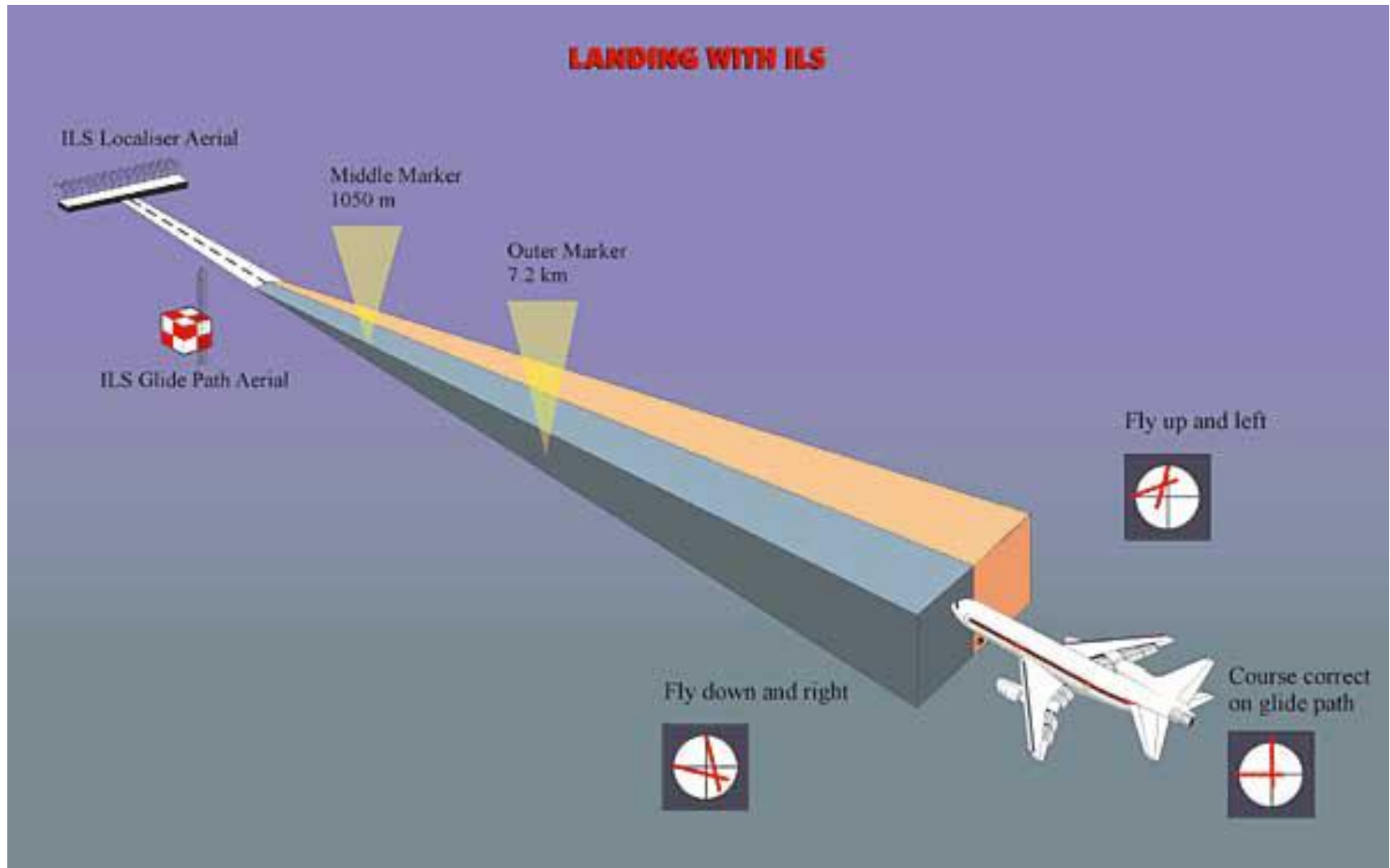
2013 vs 2012

2013	TOT decolli lato Bologna 2013	TOT decolli lato Bologna 2012	Δ 2013/2012	LVA medio mensile 2013 [dB]	LVA medio mensile 2012 [dB]	Δ 2013/2012
Gennaio	1.162	1.427	-18,6%	59,75	60,76	-21%
Febbraio	1.168	1.067	9,5%	59,54	58,76	20%
Marzo	1.771	1.707	3,7%	61,49	60,94	14%
Aprile	1.782	1.739	2,5%	60,74	62,00	-25%
Maggio	1.826	1.971	-7,4%	60,88	61,87	-20%
Giugno	1.971	2.130	-7,5%	61,24	62,06	-17%
Luglio	2.016	2.108	-4,4%	61,33	62,52	-24%
Agosto	1.785	1.903	-6,2%	61,43	61,89	-10%
Settembre	1.981	2.222	-10,8%	61,08	63,05	-36%
TOT prog. / MEDIA	15.462	16.274	-4,3%	60,88	61,68	-17%



CHE COS'È

ILS (Instrument Landing System) - Sistema di avvicinamento strumentale





IL SISTEMA SI COMPONE DI:

1. PROCEDURE DI VOLO (ENAV) -----COMPLETE
2. APPARATI DI RADIOASSISTENZA (ENAV) ----- COMPLETE
3. AIUTI VISIVI LUMINOSI (SAB)-----entro Nov 2013



ENTRATA IN FUNZIONE: 2014

Periodo di sperimentazione in cui saranno verificate in volo tutte le funzionalità



ATTUALE ILS PER PISTA 12

Con un solo ILS QUASI TUTTI GLI ATTERRAGGI AVVENGONO DA MODENA, quindi la maggior parte dei decolli DEVE avvenire verso Bologna



MODENA

BOLOGNA



DOPPIO ILS PISTA 12 E PISTA 30

**Con DUE ILS È POSSIBILE BILANCIARE GLI
ATTERRAGGI E I DECOLLI SU ENTRAMBE LE
DIRETTRICI**

BOLOGNA

MODENA







STATO DI ATTUAZIONE

Movimenti Gen-Set 2013 = 46.897

DEC notturni Pista 12 = 240

0,5 %