

MONITORAGGIO MENSILE VOLI

Mese: Giugno 2016

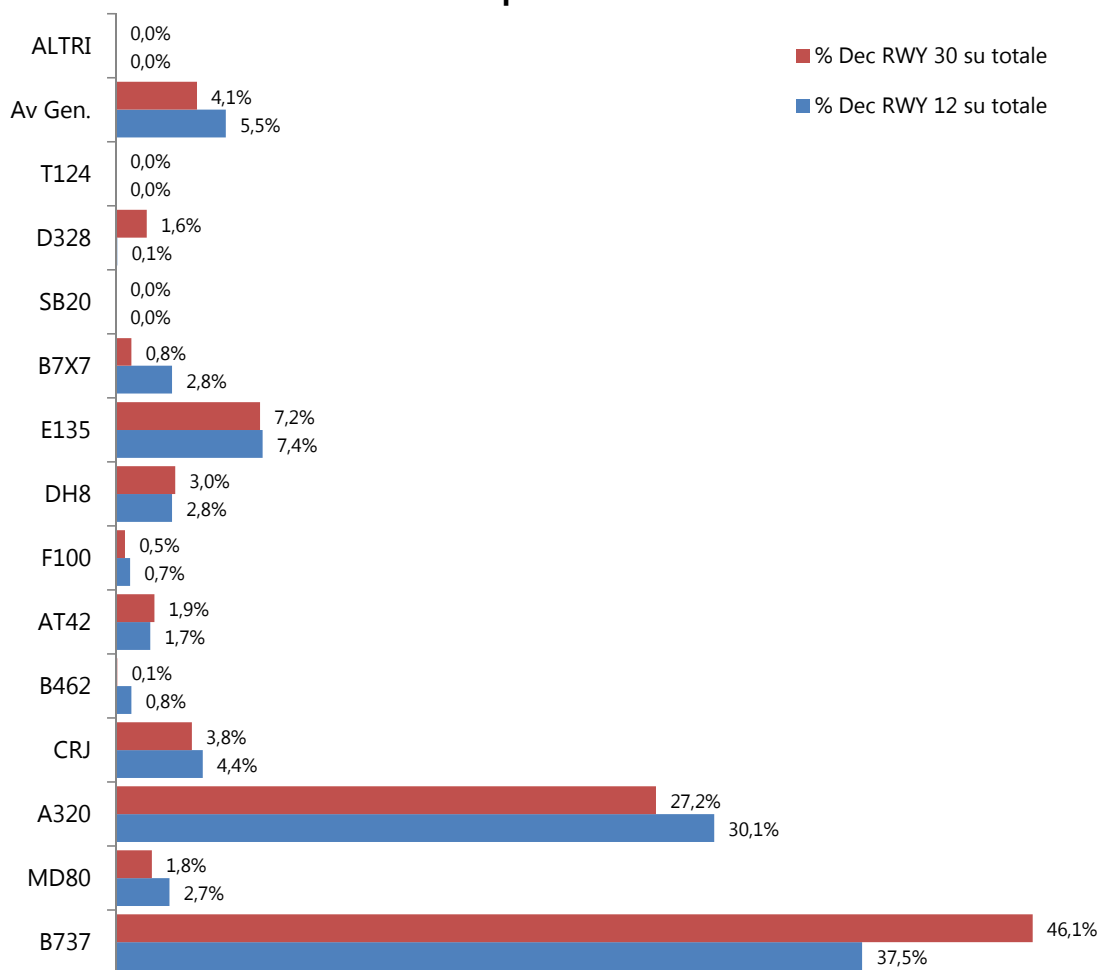
Data	MOVIMENTI		TOTALE MOV	RWY 12		TOTALE RWY12	RWY 30		TOTALE RWY30	% DEC RWY 12	% ARR RWY 30	
	DEC	ARR		DEC	ARR		DEC	ARR				
01/06/16	mer	100	103	203	53	84	137	47	19	66	53%	18%
02/06/16	gio	99	97	196	26	32	58	73	65	138	26%	67%
03/06/16	ven	106	102	208	49	72	121	57	30	87	46%	29%
04/06/16	sab	88	87	175	5	20	25	83	67	150	6%	77%
05/06/16	dom	101	103	204	51	67	118	50	36	86	50%	35%
06/06/16	lun	102	114	216	57	72	129	45	42	87	56%	37%
07/06/16	mar	105	92	197	40	62	102	65	30	95	38%	33%
08/06/16	mer	95	103	198	56	79	135	39	24	63	59%	23%
09/06/16	gio	101	102	203	47	67	114	54	35	89	47%	34%
10/06/16	ven	115	120	235	31	54	85	84	66	150	27%	55%
11/06/16	sab	92	87	179	37	51	88	55	36	91	40%	41%
12/06/16	dom	100	103	203	42	69	111	58	34	92	42%	33%
13/06/16	lun	111	116	227	84	112	196	27	4	31	76%	3%
14/06/16	mar	98	101	199	45	61	106	53	40	93	46%	40%
15/06/16	mer	109	103	212	45	50	95	64	53	117	41%	51%
16/06/16	gio	100	103	203	82	100	182	18	3	21	82%	3%
17/06/16	ven	116	108	224	90	103	193	26	5	31	78%	5%
18/06/16	sab	95	97	192	70	82	152	25	15	40	74%	15%
19/06/16	dom	101	110	211	11	37	48	90	73	163	11%	66%
20/06/16	lun	113	119	232	52	77	129	61	42	103	46%	35%
21/06/16	mar	92	141	233	70	95	165	24	46	70	76%	33%
22/06/16	mer	97	103	200	40	56	96	57	47	104	41%	46%
23/06/16	gio	110	105	215	88	103	191	22	2	24	80%	2%
24/06/16	ven	113	114	227	55	80	135	58	34	92	49%	30%
25/06/16	sab	100	98	198	63	67	130	37	31	68	63%	32%
26/06/16	dom	105	108	213	53	57	110	52	51	103	50%	47%
27/06/16	lun	115	119	234	39	47	86	76	72	148	34%	61%
28/06/16	mar	106	106	212	85	103	188	21	3	24	80%	3%
29/06/16	mer	106	108	214	69	87	156	37	21	58	65%	19%
30/06/16	gio	111	108	219	23	22	45	88	86	174	21%	80%
01/07/16	ven	-	-	-	-	-	-	-	-	-	-	-
TOTALE		3.102	3.180	6.282	1.558	2.068	3.626	1.546	1.112	2.658	50%	35%

ANALISI FLEET-MIX MENSILE

mese: Giugno 2016

GRUPPO	Descrizione	DEC RWY12	DEC RWY30	ARR RWY30	ARR RWY12	TOT	% / Tot
B737	<i>Boeing 737</i>	585	713	484	823	2.605	41,5%
MD80	<i>McDonnell Douglas MD-80</i>	42	28	20	49	139	2,2%
A320	<i>Airbus A318-A319-A320-A321</i>	469	420	295	599	1.783	28,4%
CRJ	<i>Canadair Regional Jet</i>	68	59	38	89	254	4,0%
B462	<i>British Aerospace 146 Freighter</i>	12	1	3	9	25	0,4%
AT42	<i>ATR 42-45-72</i>	27	30	13	43	113	1,8%
F100	<i>Fokker</i>	11	7	6	12	36	0,6%
DH8	<i>Dash</i>	44	46	26	70	186	3,0%
E135	<i>Embraer</i>	115	112	78	181	486	7,7%
B7X7	<i>B777 - B767 - B757 - A300 - A330</i>	44	12	23	30	109	1,7%
SB20	<i>SAAB 2000</i>	0	0	0	0	0	0,0%
D328	<i>Dornier 228-328</i>	1	24	1	23	49	0,8%
T124	<i>Antonov 26 - Tupolev</i>	0	0	0	0	0	0,0%
Av Gen.	<i>Aviazione Generale</i>	86	63	51	88	288	4,6%
ALTRI	-	54	31	74	52	209	3,3%
TOTALE		1.558	1.546	1.112	2.068	6.282	

% Movimento per direttrice di decollo



Il grafico mostra il contributo dei gruppi di a/m al totale dei decolli per le direttrici RWY12 e RWY30

MONITORAGGIO MENSILE VOLI NOTTURNI
(fascia oraria 23:00 - 06:00)

Mese: Giugno 2016

Data		MOVIMENTI		TOTALE MOV	RWY 12		TOTALE RWY12	RWY 30		TOTALE RWY30	% DEC RWY 12	% ARR RWY 30
		DEC	ARR		DEC	ARR		DEC	ARR			
01/06/16	mer	2	8	10	0	8	8	2	0	2	0%	0%
02/06/16	gio	4	11	15	0	2	2	4	9	13	0%	82%
03/06/16	ven	4	12	16	1	12	13	3	0	3	25%	0%
04/06/16	sab	4	9	13	0	8	8	4	1	5	0%	11%
05/06/16	dom	4	9	13	0	2	2	4	7	11	0%	78%
06/06/16	lun	2	20	22	0	19	19	2	1	3	0%	5%
07/06/16	mar	5	10	15	0	9	9	5	1	6	0%	10%
08/06/16	mer	3	16	19	0	14	14	3	2	5	0%	13%
09/06/16	gio	4	14	18	0	13	13	4	1	5	0%	7%
10/06/16	ven	6	12	18	1	12	13	5	0	5	17%	0%
11/06/16	sab	5	9	14	0	8	8	5	1	6	0%	11%
12/06/16	dom	2	13	15	0	12	12	2	1	3	0%	8%
13/06/16	lun	3	15	18	0	15	15	3	0	3	0%	0%
14/06/16	mar	4	17	21	0	17	17	4	0	4	0%	0%
15/06/16	mer	3	12	15	0	10	10	3	2	5	0%	17%
16/06/16	gio	4	15	19	1	14	15	3	1	4	25%	7%
17/06/16	ven	6	14	20	0	14	14	6	0	6	0%	0%
18/06/16	sab	5	15	20	0	6	6	5	9	14	0%	60%
19/06/16	dom	3	17	20	0	14	14	3	3	6	0%	18%
20/06/16	lun	3	18	21	0	18	18	3	0	3	0%	0%
21/06/16	mar	6	13	19	0	13	13	6	0	6	0%	0%
22/06/16	mer	0	7	7	0	7	7	0	0	0	#DIV/0!	0%
23/06/16	gio	7	11	18	1	11	12	6	0	6	14%	0%
24/06/16	ven	3	16	19	0	16	16	3	0	3	0%	0%
25/06/16	sab	5	14	19	0	10	10	5	4	9	0%	29%
26/06/16	dom	4	14	18	0	2	2	4	12	16	0%	86%
27/06/16	lun	4	15	19	1	10	11	3	5	8	25%	33%
28/06/16	mar	7	16	23	1	15	16	6	1	7	14%	6%
29/06/16	mer	3	11	14	0	11	11	3	0	3	0%	0%
30/06/16	gio	4	16	20	0	5	5	4	11	15	0%	69%
01/07/16	ven	-	-	-	-	-	-	-	-	-	-	-
TOTALE		119	399	518	6	327	333	113	72	185	5%	18%

% DEC rwy12/TOT	0-49%	50-69%	70-100%
-----------------	-------	--------	---------

Campi
tabella

- DEC RWY12: decolli verso Bologna
- DEC RWY30: decolli verso Bargellino
- ARR RWY12: arrivi provenienti da Bargellino
- ARR RWY30: arrivi provenienti da Bologna

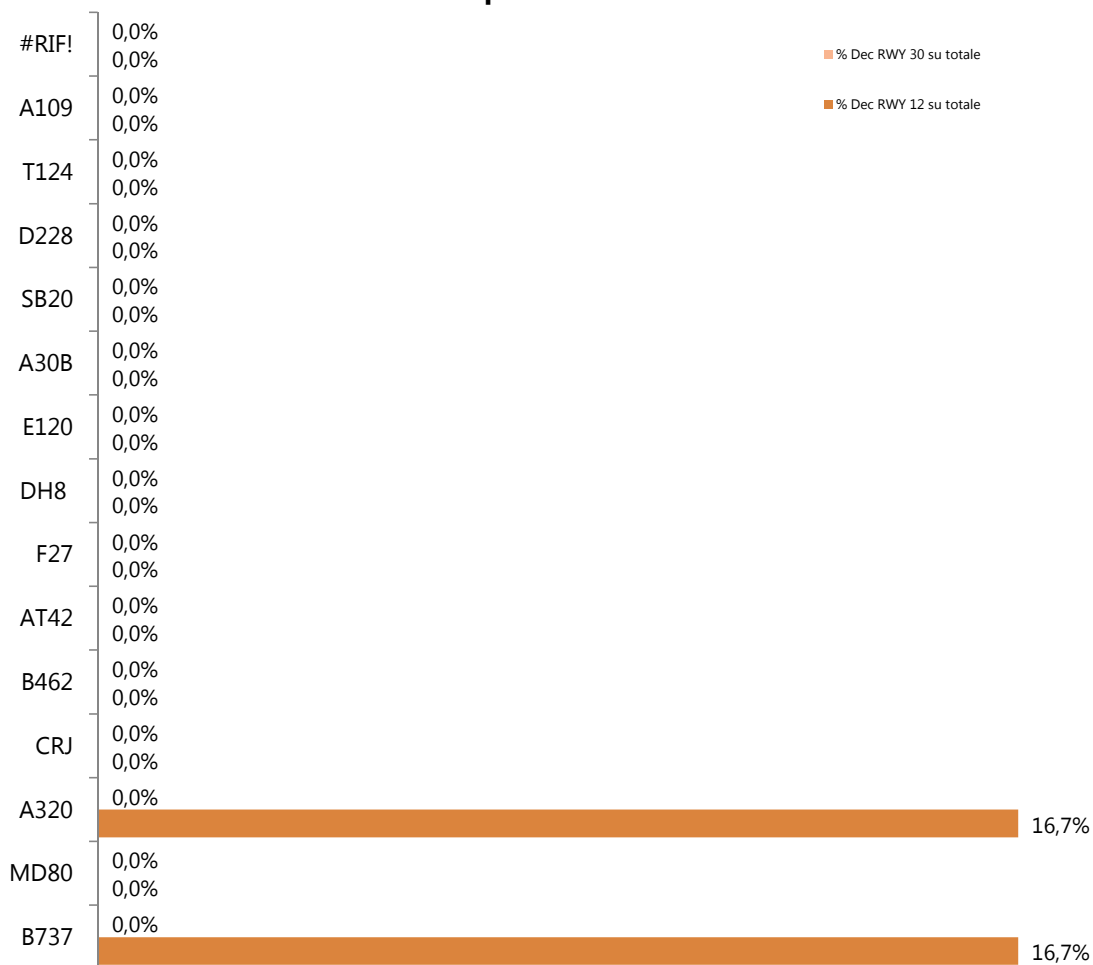
Tracce radar

- * = Tracce radar mancanti; dati di traffico da fonti commercial
- * = Tracce radar parziali (inferiori al 50%); completamento con dati commerciali

ANALISI FLEET-MIX MENSILE
 Fascia notturna (23:00 - 06:00)

mese: Giugno 2016

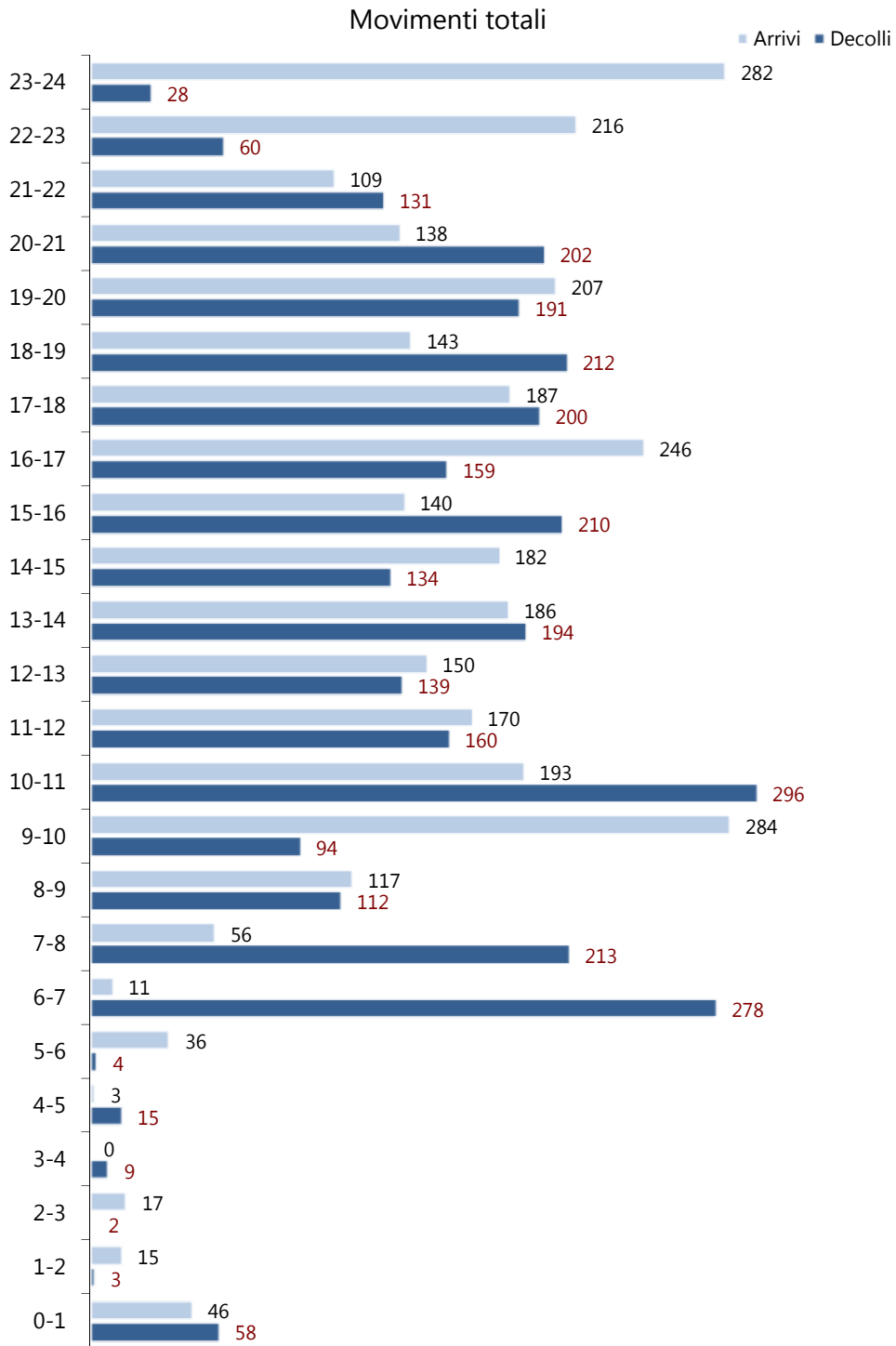
GRUPPO	Descrizione	DEC RWY12	DEC RWY30	ARR RWY30	ARR RWY12	TOT	% / Tot
B737	<i>Boeing 737</i>	1	0	0	0	283	54,6%
MD80	<i>McDonnell Douglas MD-80</i>	0	0	0	0	8	1,5%
A320	<i>Airbus A318-A319-A320-A321</i>	1	0	0	0	122	23,6%
CRJ	<i>Canadair Regional Jet</i>	0	0	0	0	3	0,6%
B462	<i>British Aerospace 146 Freighter</i>	0	0	0	0	0	0,0%
AT42	<i>ATR 42-45-72</i>	0	0	0	0	0	0,0%
F100	<i>Fokker</i>	0	0	0	0	0	0,0%
DH8	<i>Dash</i>	0	0	0	0	19	3,7%
E135	<i>Embraer</i>	0	0	0	0	14	2,7%
B7X7	<i>B767 - B757 - A300 - A330</i>	0	0	0	0	6	1,2%
SB20	<i>SAAB 2000</i>	0	0	0	0	0	0,0%
D328	<i>Dornier 228-328</i>	0	0	0	0	23	4,4%
T124	<i>Antonov 26 - Tupolev</i>	0	0	0	0	0	0,0%
Av Gen.	<i>Aviazione Generale</i>	3	0	0	0	8	1,5%
ALTRI	-	1	113	72	327	32	6,2%

% Movimento per direttrice di decollo


Il grafico mostra il contributo dei gruppi di a/m al totale dei decolli per le direttrici RWY12 e RWY30

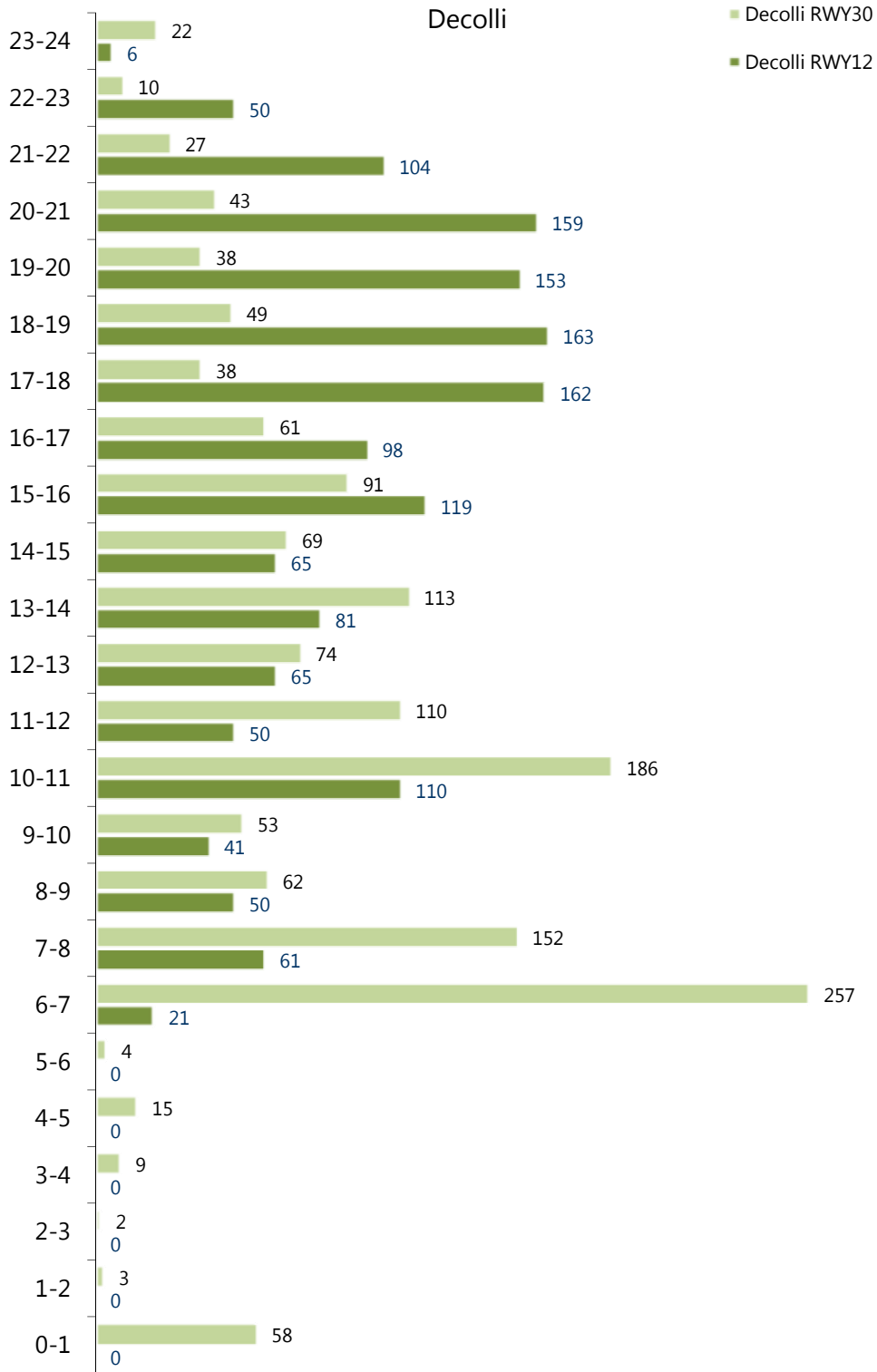
DISTRIBUZIONE MOVIMENTI PER FASCIA ORARIA

mese: Giugno 2016

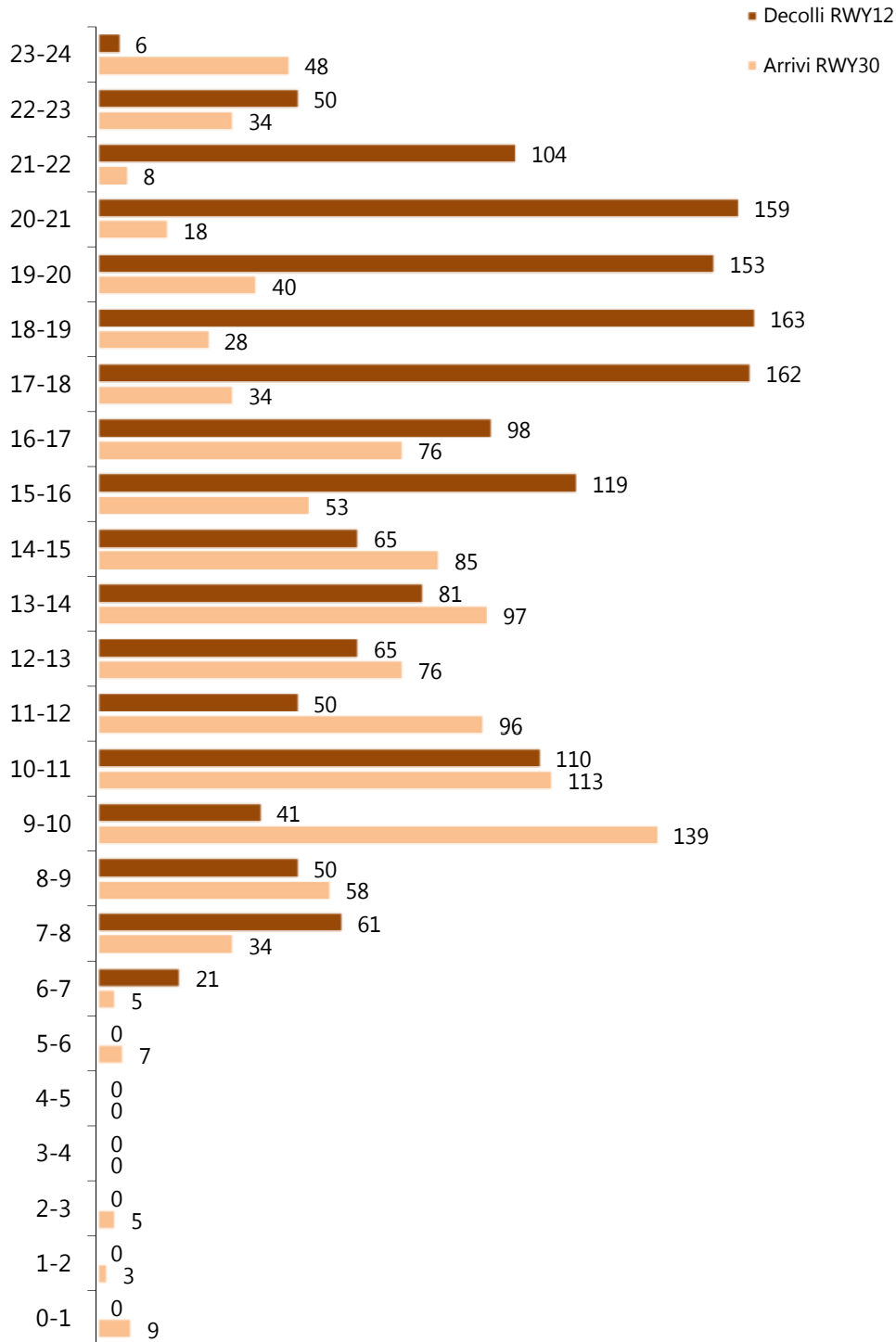


DISTRIBUZIONE MOVIMENTI PER FASCIA ORARIA

mese: Giugno 2016

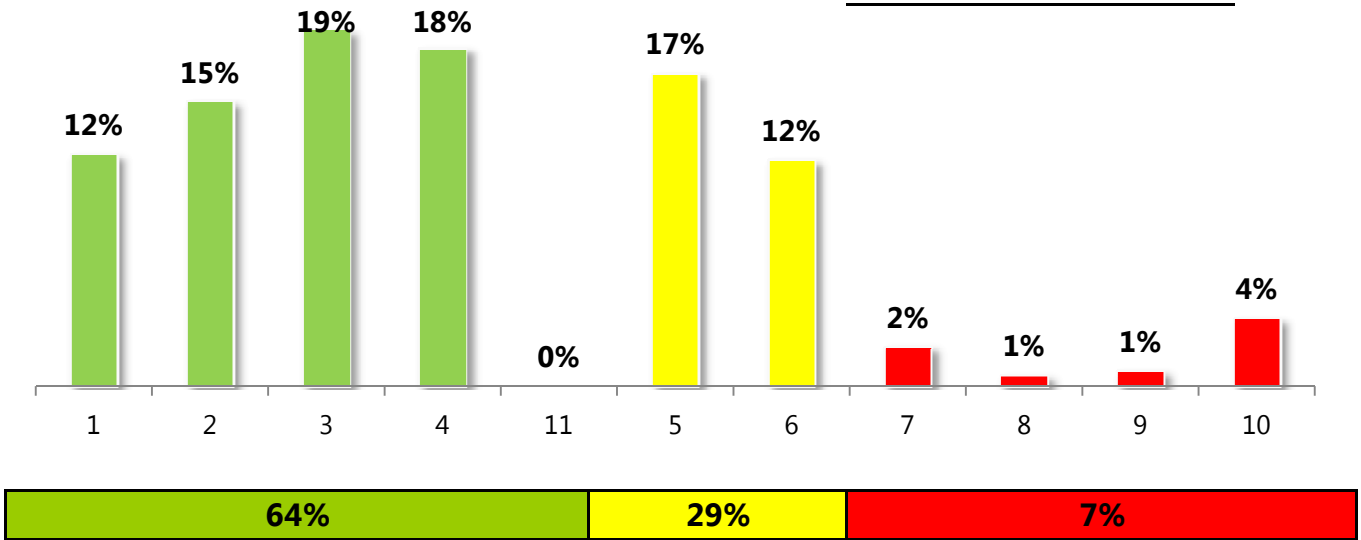



Decolli RWY12 - Arrivi RWY30




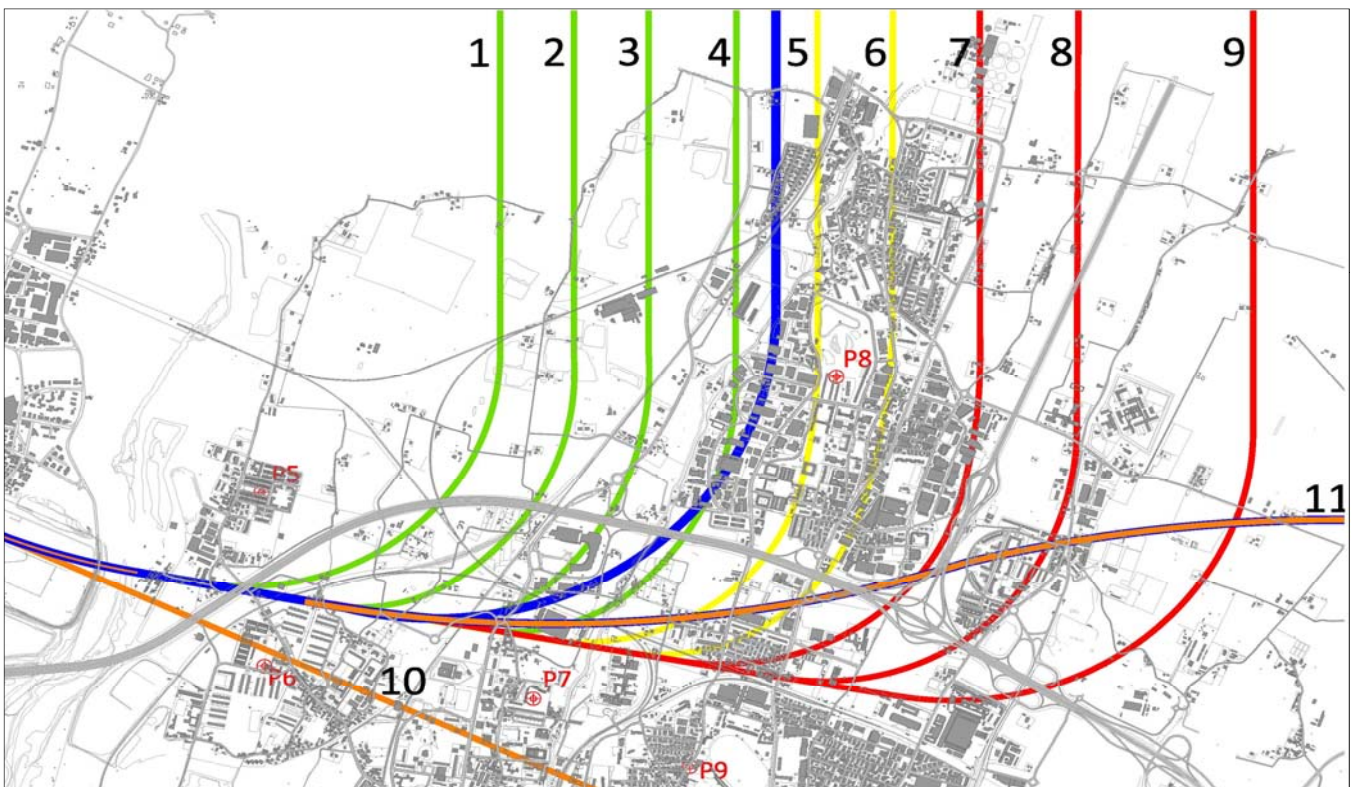
DISTRIBUZIONE STATISTICA DECOLLI RWY12

Mese: Giugno 2016



 Rotte statistiche di distribuzione

 nominal ICP RWY12



in base a quanto stabilito dalla ICP RWY12, la procedura è considerata correttamente eseguita se la traccia radar è assimilabile alle rotte statistiche 1 ÷ 4 - 11.