



COMUNE DI BOLOGNA  
Dipartimento Urbanistica



# laboratorio Bolognina Est

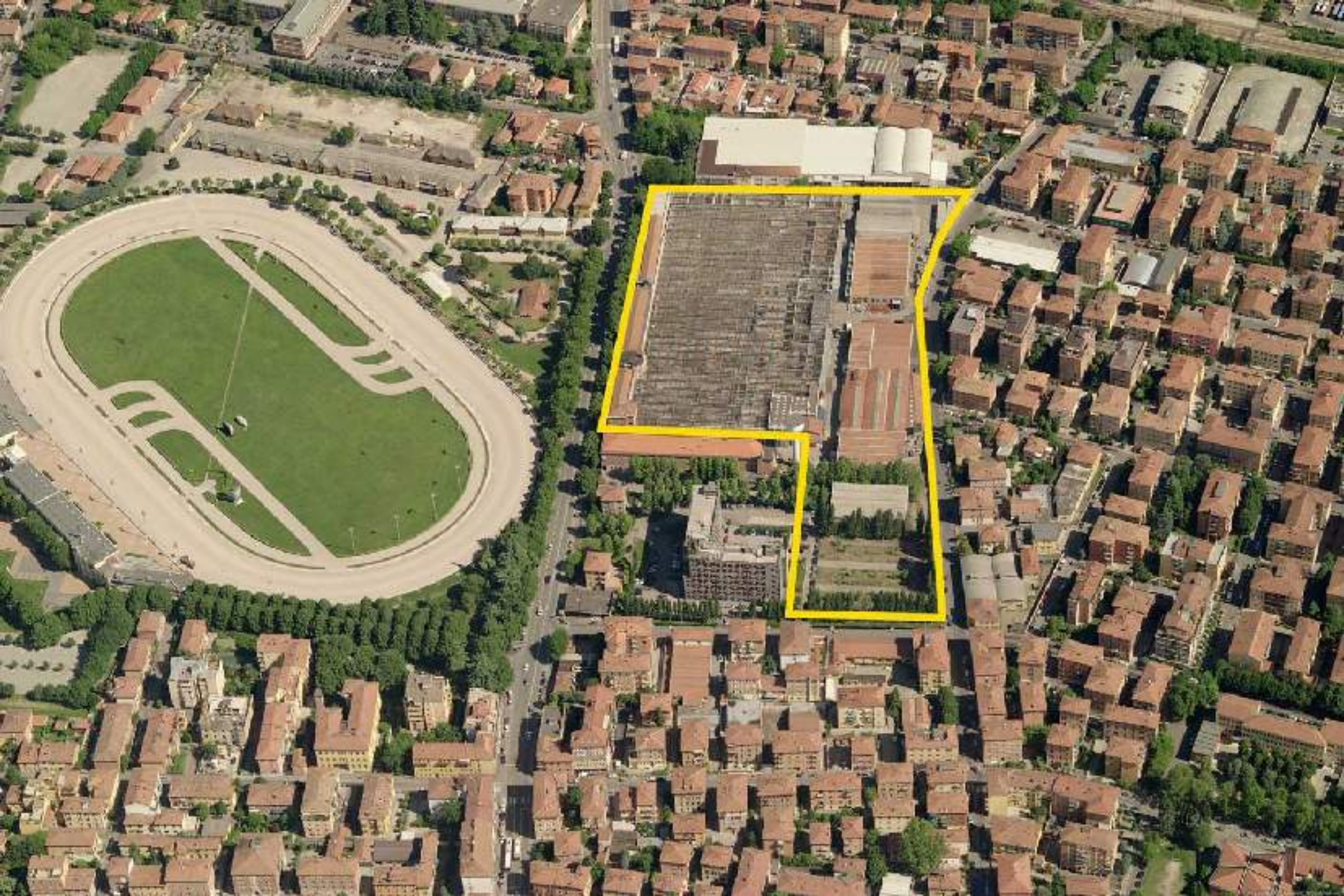


UNIVERSITÀ DI BOLOGNA

**AREA EX SASIB**  
Introduzione al progetto

20 novembre 2009





**AREA EX SASIB  
PRIMA DELLE DEMOLIZIONI**



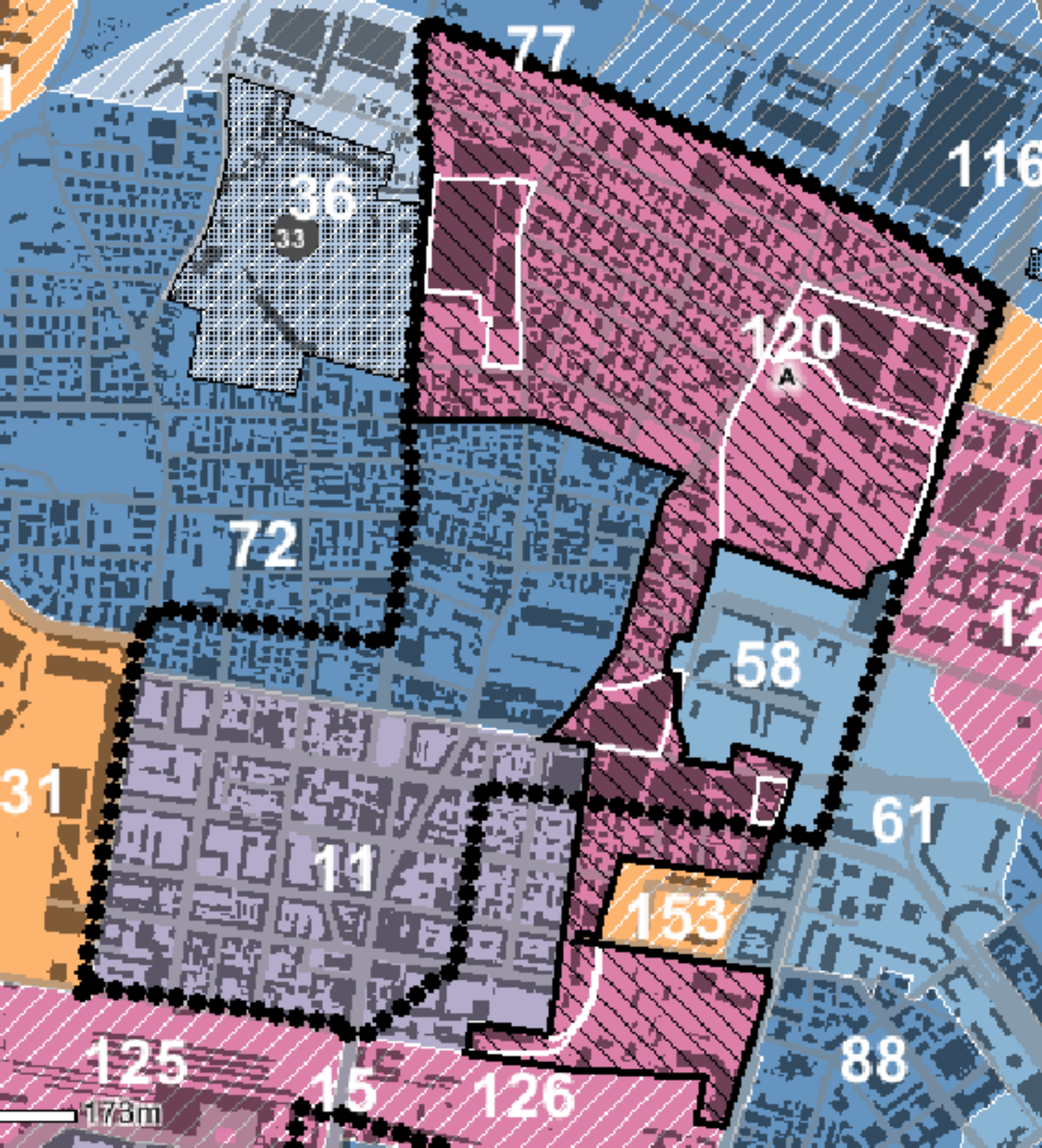


- LEGENDA**
- Perimetrio del laboratorio
  - Parchi, verde pubblico, verde privato
  - Fiume, canali, laghi, stagni, canali di scolo
  - Strade, piste ciclabili, piste pedonali
  - Zone residenziali e commerciali
  - Zone industriali e artigianali
- UTILE**
- Zona residenziale
  - Zona industriale
  - Strada
  - Parco
  - Fiume
  - Zona artigianale
  - Pista ciclabile
  - Pista pedonale
  - Verde pubblico
  - Verde privato
  - Canale di scolo
  - Lago
  - Stagno
- NOTE**
- 1. Zona residenziale
  - 2. Zona residenziale
  - 3. Zona residenziale
  - 4. Zona residenziale
  - 5. Zona residenziale
  - 6. Zona residenziale
  - 7. Zona residenziale
  - 8. Zona residenziale
  - 9. Zona residenziale





**DOCUMENTO DELLA  
PRIMA FASE DEL LABORATORIO**



Superficie Territoriale		circa 41.000 mq
Indice di utilizzazione		0,57
Su massima		23.370
Di cui	FASE 1	6.000 mq massimo
	FASE 2	17.370

## OBIETTIVI

- qualità ambientale (bonifica dei suoli e da amianto)
- qualità edilizia (elevati livelli prestazionali di sostenibilità ambientale)
- qualità architettonica (laboratorio partecipato)
- edilizia sociale

## DOTAZIONI

- dotazioni territoriali (a verde a e parcheggio – collegamenti con l'esistente)
- riqualificazione di via Passarotti – pista ciclabile
- tre attraversamenti ciclo-pedonali protetti su via Corticella
- dotazione aggiuntiva di parcheggio pubblico (250 pa equivalenti)





**NOVEMBRE 2009  
PROGETTO**





NOVEMBRE 2009  
FASE 1





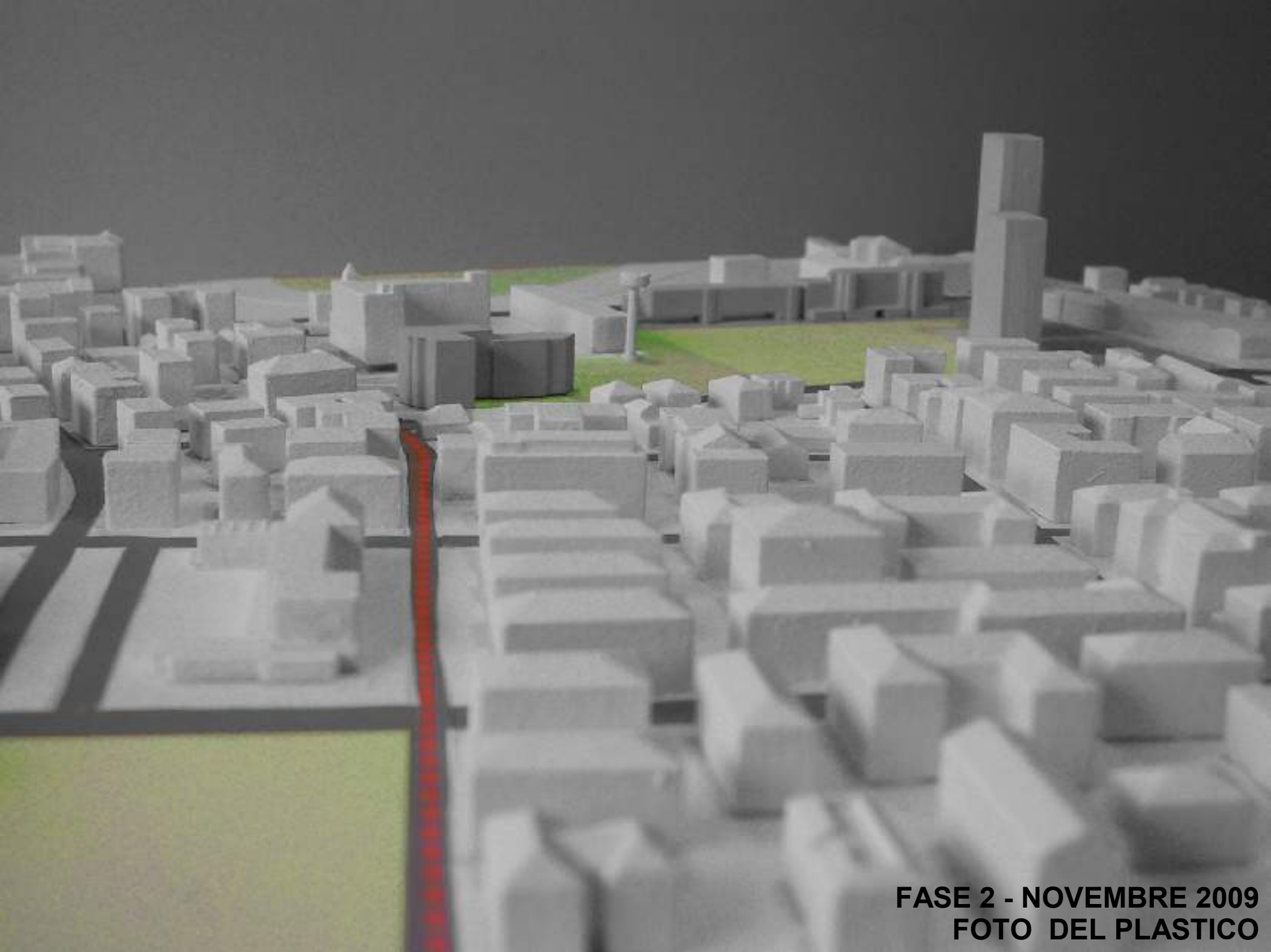
**FASE 1 - NOVEMBRE 2009  
REALIZZAZIONE LUNGO VIA DI CORTICELLA**





**FASE 2 - NOVEMBRE 2009**  
**FOTO DEL PLASTICO**



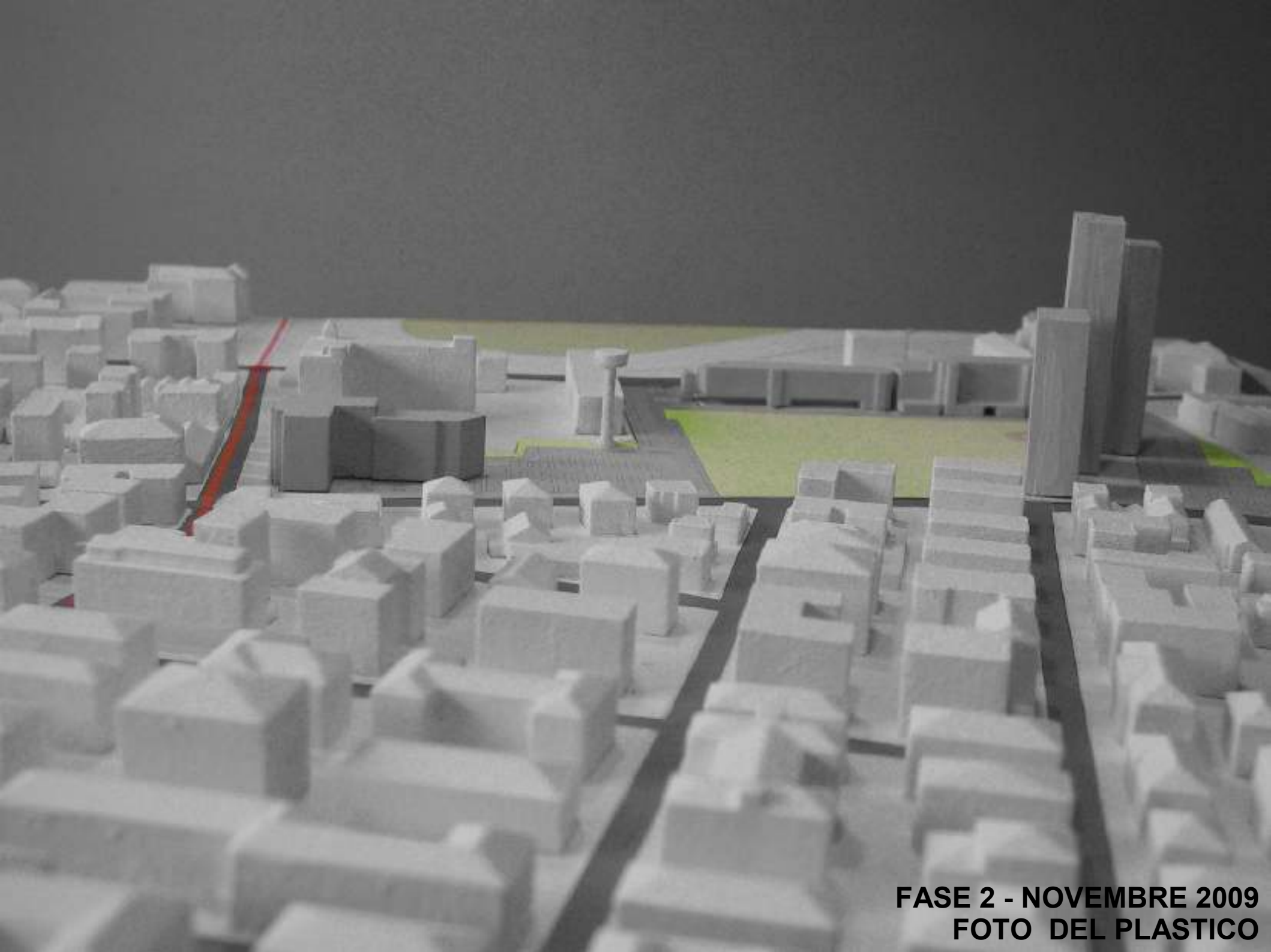


**FASE 2 - NOVEMBRE 2009**  
**FOTO DEL PLASTICO**



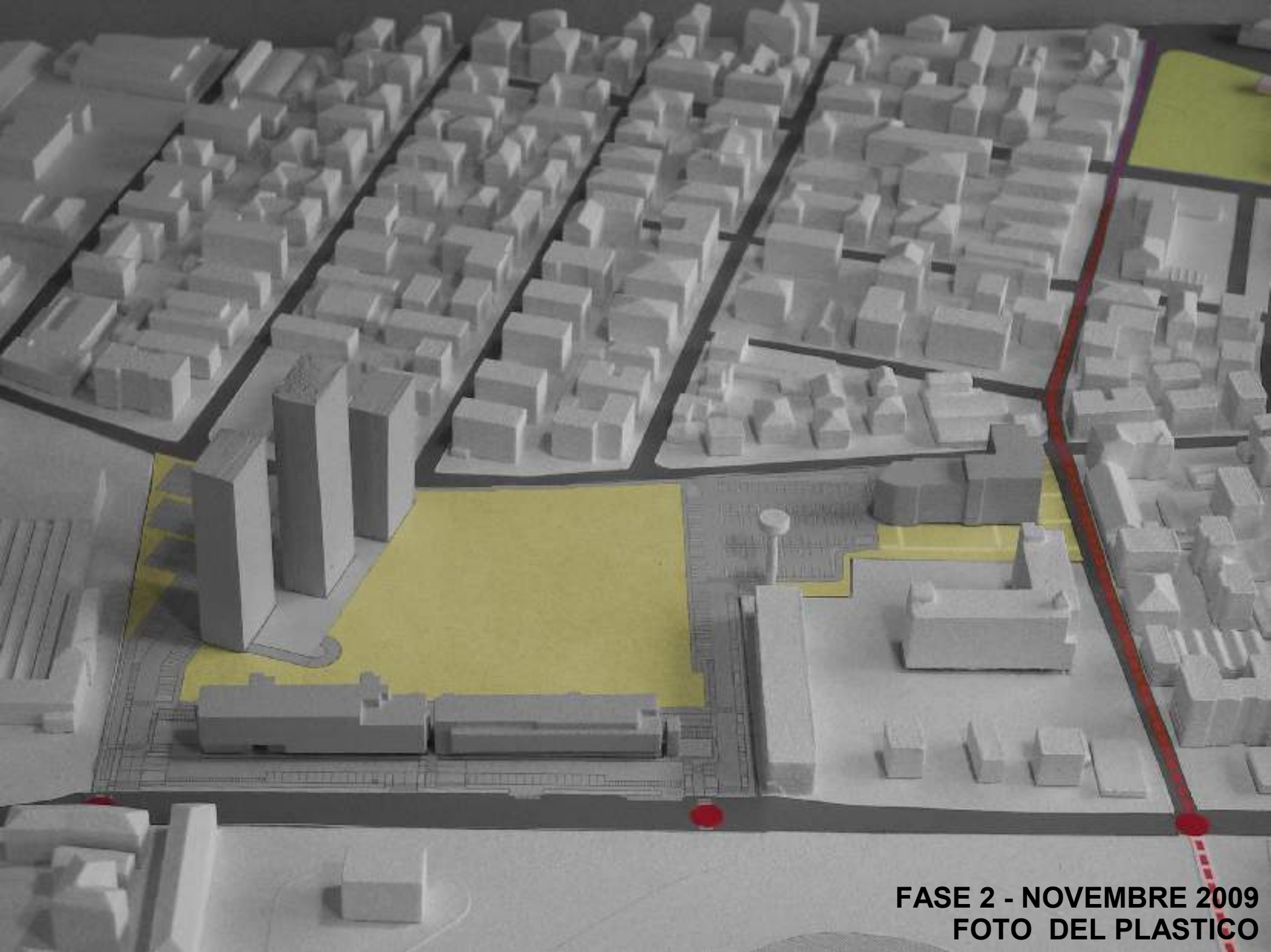


**FASE 2 - NOVEMBRE 2009**  
**FOTO DEL PLASTICO**



**FASE 2 - NOVEMBRE 2009**  
**FOTO DEL PLASTICO**





**FASE 2 - NOVEMBRE 2009**  
**FOTO DEL PLASTICO**

**CORRADO SCAGLIARINI ARCHITETTO**

Gruppo di lavoro  
STEFANO STANCARI  
ENRICO MELCHIORRE  
PIETRO SARETTA