

Documentazione fotografica



1. Vista aerea da sud



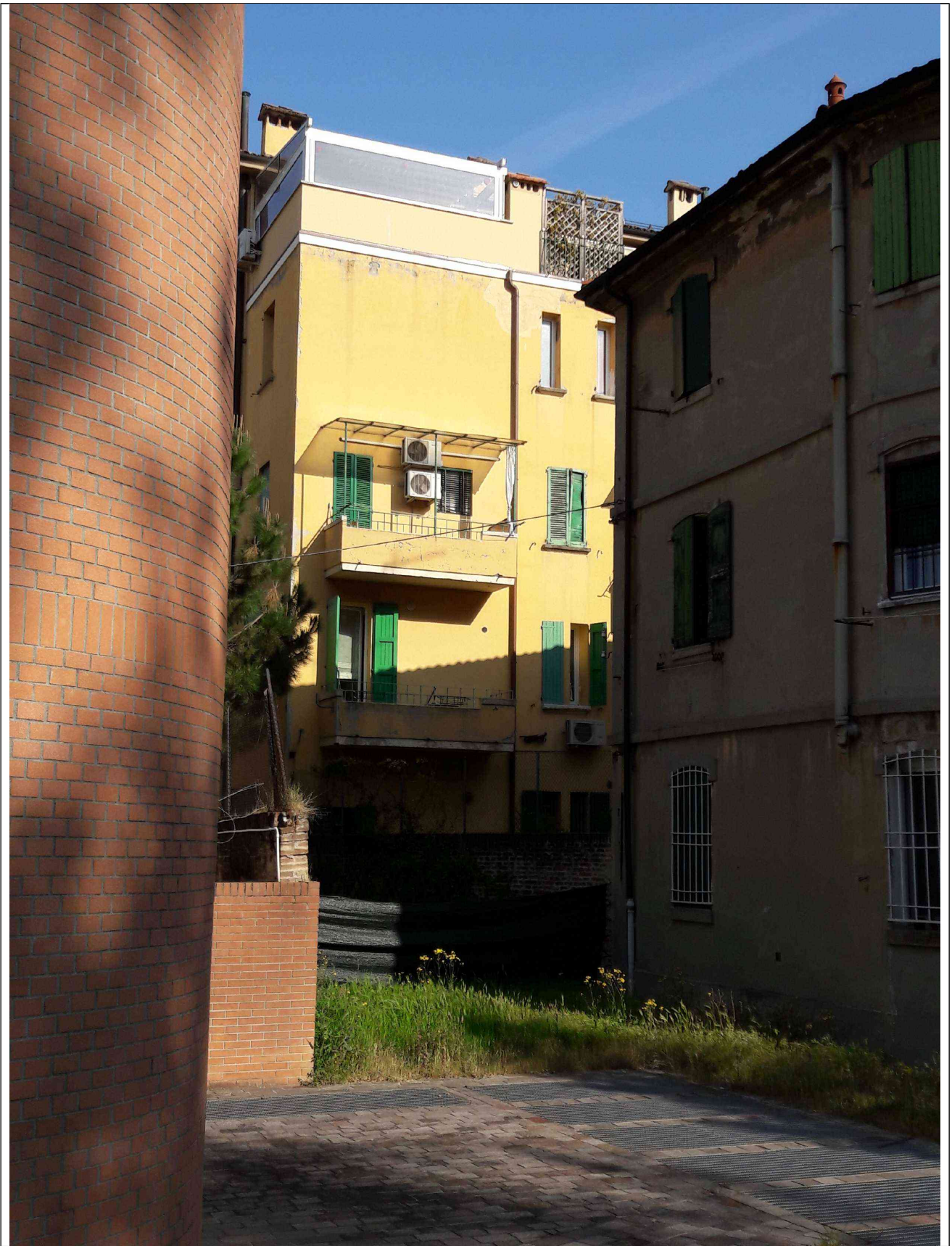
2. Vista da nord



3. Vista da ovest



4. Accesso all'edificio sul fronte nord-ovest



4. Fronte sud-est parte



5. Ingresso condominiale



6. Scale



7. Pianerottolo di arrivo



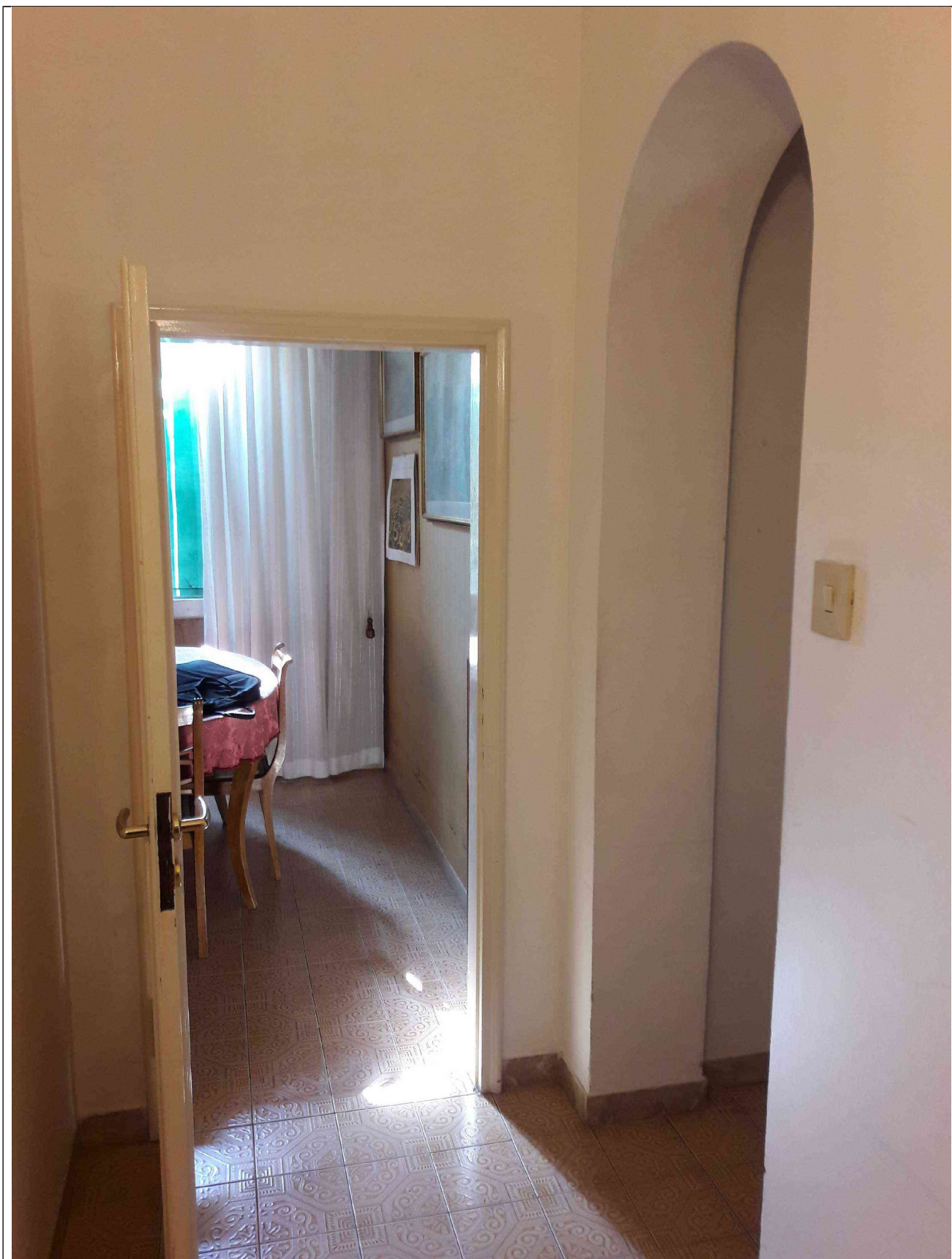
4. Soffitto vano scale



5. Accesso appartamento di proprietà comunale



6. Ingresso appartamento di proprietà comunale



7. Ingresso appartamento e vista su tinello



8. Soggiorno



9. Camera da letto



10. Camera da letto



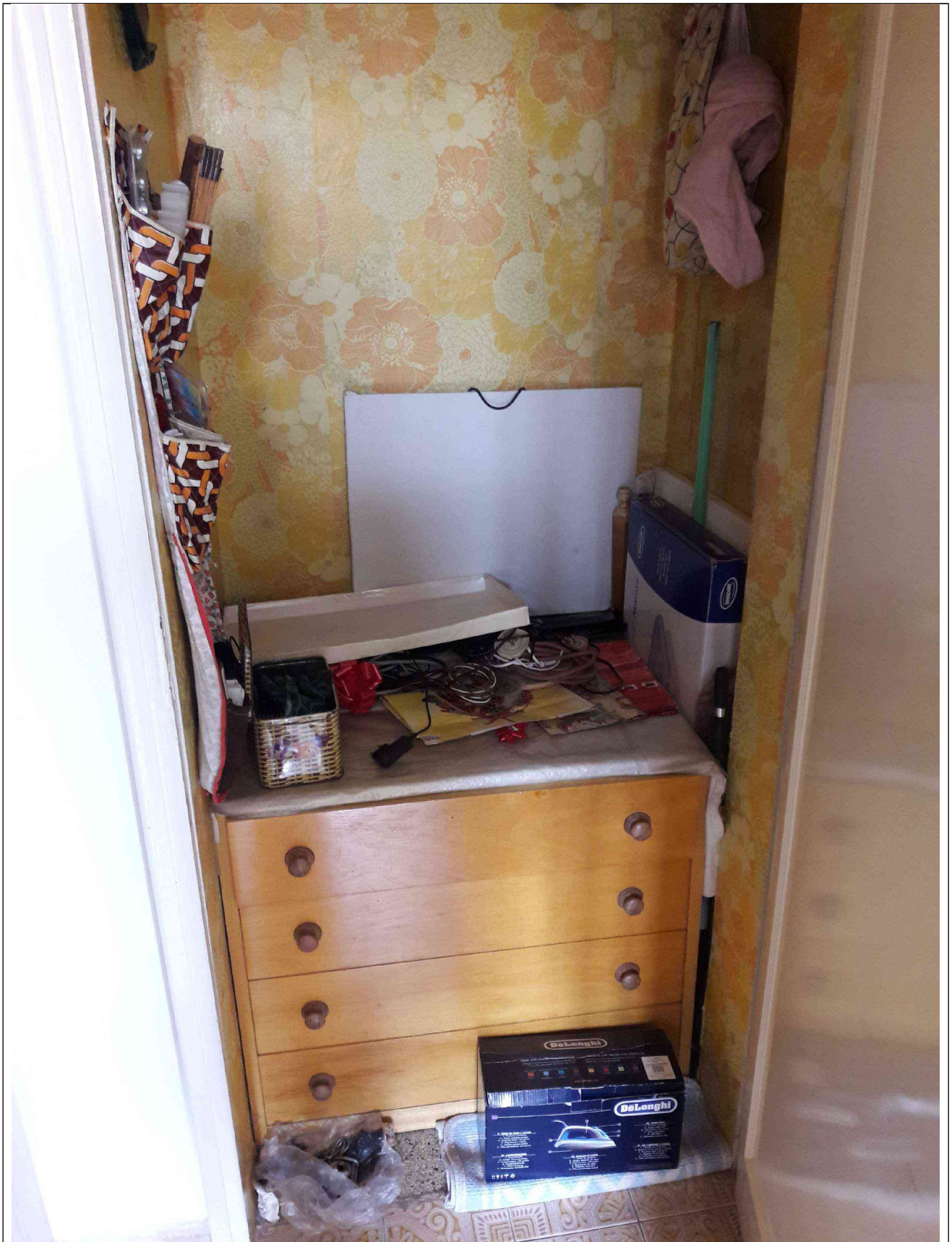
11. Bagno



12. Tinello



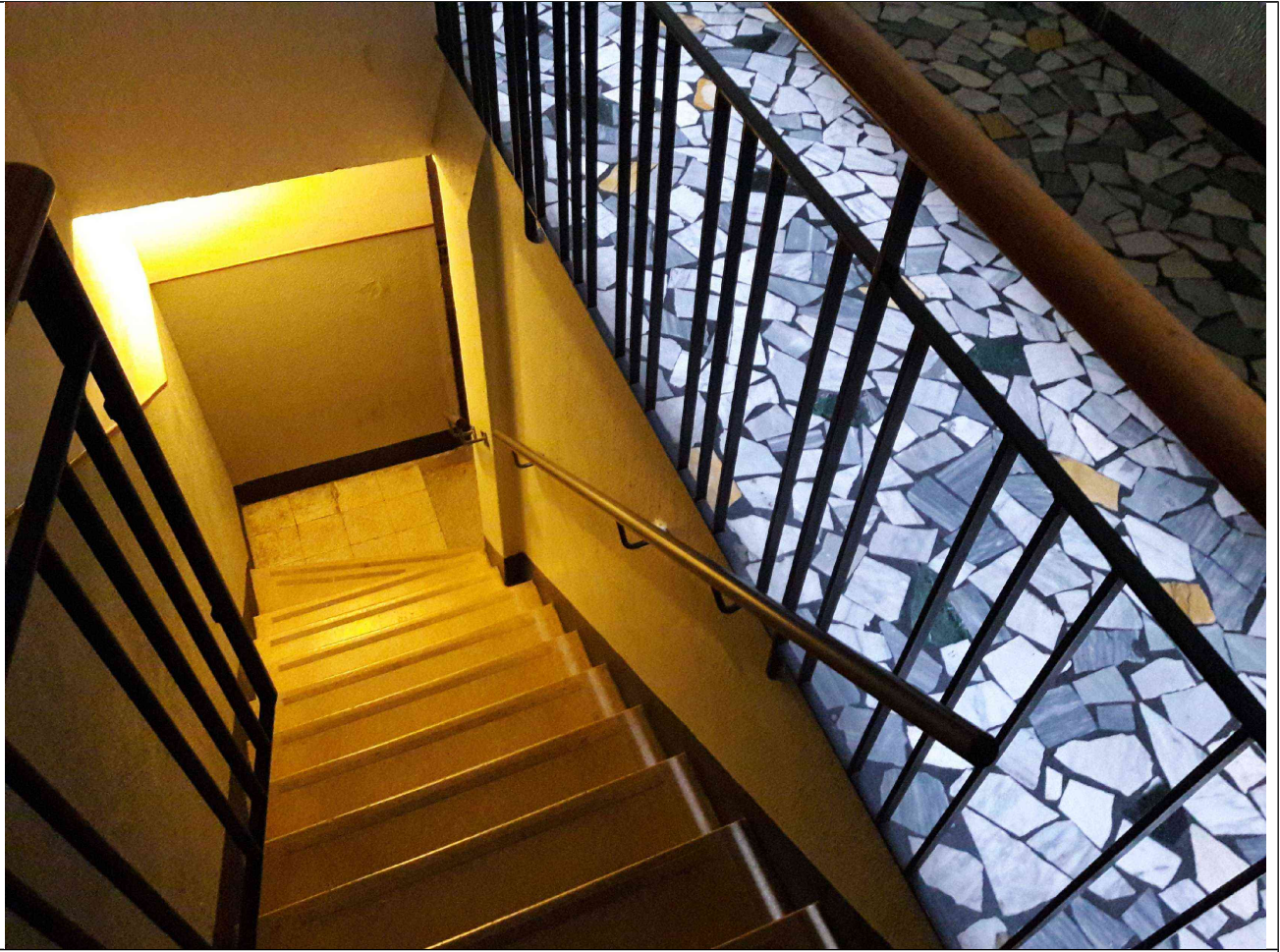
13. Cucinotto



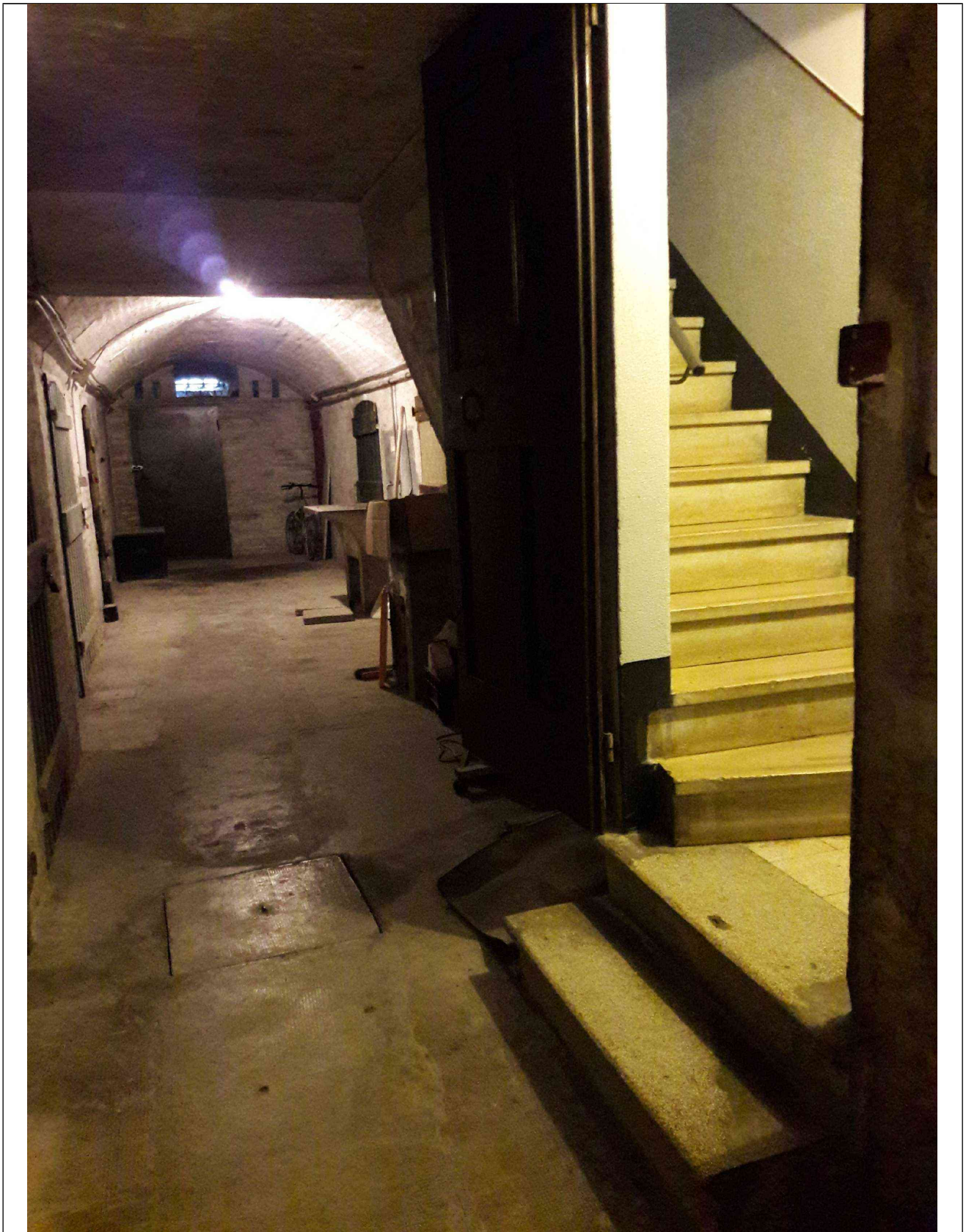
14. Ripostiglio



15. Balcone



16. Scale di accesso alle cantine



17. Scale di accesso alle cantine



18. Accesso alla cantina di proprietà comunale - nucleo originario dell'edificio



19. Vista interna della cantina di proprietà comunale



20. Vista interna della cantina di proprietà comunale



21. Vista interna della cantina di proprietà comunale - particolare struttura portante