

## Descrizione del progetto

**La Bussola del Lavoro** alla sua terza edizione a Bologna, continua la proficua collaborazione con lo Sportello Lavoro del Comune.

[www.labussoladellavoro.it](http://www.labussoladellavoro.it)

<https://www.facebook.com/bussoladellavoro>

Incontrarsi per comprendere, informarsi, ripartire con fiducia e strumenti nuovi: anche questo è un motivo ispiratore della Bussola del Lavoro, la manifestazione nazionale dedicata all'orientamento professionale che offre opportunità e consulenza a centinaia di persone, allestendo delle postazioni all'interno dei maggiori Centri commerciali d'Italia.

“Ti diamo una mano a stringerne tante altre”; questo il messaggio che ci accompagna, perché sappiamo che anche attraverso la capacità di crearsi relazioni produttive, si può riuscire a trovare la propria strada professionale.

La Bussola del Lavoro è dedicata a coloro che non hanno rinunciato a realizzare il proprio progetto professionale, che vogliono capire come **cercare con efficacia** o come crearsi una nuova occasione di lavoro. L'obiettivo è quello di offrire gratuitamente informazioni e opportunità concrete; si potrà ottenere un supporto per il proprio curriculum, su come utilizzare le opportunità di autopromozione dei social network, su come orientarsi tra le proprie aspettative e le richieste del mercato.

I partecipanti avranno la possibilità di incontrare i consulenti di Fior di Risorse ed Asitor, di confrontarsi con le aziende del territorio, di candidarsi in alcune Agenzie per il Lavoro ed, infine, di avere colloqui orientativi ed informativi con gli operatori dello Sportello Lavoro del Comune di Bologna.



Il prossimo mese di Marzo vede Bologna protagonista della 3a edizione, con gli appuntamenti sotto elencati.

## **Gli appuntamenti:**

**12/13 Marzo – CENTRONOVA – Villanova di Castenaso – Bologna**

**19/20 Marzo – CENTROBORGO – Bologna**

**26/27 Marzo – CENTROLAME – Bologna**

**Orario di manifestazione: dalle 10.30 alle 19.30**

## **Programma degli eventi collaterali:**

In tutti i Centri nelle date previste si terranno incontri di orientamento individuali, dalle 10.30 alle 19.30.

Inoltre ci saranno i seguenti eventi speciali:

12 Marzo – CENTRONOVA – ore 17.30

### **“Competenze trasversali: cosa sono e quali contano veramente per chi seleziona i candidati?”**

Incontro con i Direttori del Personale: cosa cercano nei potenziali collaboratori, oltre le competenze specifiche per il ruolo da ricoprire.

Una occasione di confronto aperto con i responsabili del personale di importanti aziende del territorio, per comprendere quali sono le caratteristiche più apprezzate, in questa particolare fase del mercato del lavoro.

20 Marzo – CENTROBORGO – ore 17.30

### **“Piccola galleria degli orrori sul web”**

Come difendersi dalle offerte di lavoro ingannevoli

Una carrellata degli annunci che fanno perdere tempo, o peggio nascondono delle truffe. Con Stefano Innocenti – Orientatore, psicologo del lavoro, promotore di “Umane Risorse”

26 Marzo – CENTROLAME – ore 17.30

### **“Trovare lavoro o crearne uno proprio?”**

Quali elementi considerare per rispondere a questa domanda: confronto con un imprenditore ed un manager

Due testimonianze di scelte diverse: lavorare in azienda o lavorare in proprio: domande e risposte con i partecipanti

## Promotori

### **Fior di Risorse**

La Business Community **Fior di Risorse–Persone al centro** è nata come gruppo su LinkedIn a marzo 2008 con l'obiettivo, anche attraverso l'organizzazione di incontri all'interno delle aziende, di **favorire la costruzione di una rete attiva di relazioni professionali, superando i convenzionali schemi associativi**. Il network, prima Best Practice italiana riconosciuta da LinkedIn Italia, conta al suo interno più di 5.000 protagonisti del management operanti nelle imprese di Emilia-Romagna, Toscana, Umbria, Marche e Abruzzo: un distretto imprenditoriale strategico, ricco di risorse e potenzialità.

Al centro di FdR sono le **Persone**, manager di oggi e di domani interessati al confronto, alla collaborazione e alla crescita professionale, e le **Imprese**, impegnate ad attivare nuove partnership e occasioni di business. Attraverso la trasparente circolazione delle informazioni, lo scambio di opinioni e di best practice, la condivisione di esperienze e contatti, all'interno della community si promuove **un nuovo modo di fare ed essere manager**, da cui sono bandite cravatte e formalità: professionisti "Responsabili" nel modo di pensare, agire e coinvolgere colleghi e collaboratori, al di là dei titoli e dei biglietti da visita.

Fior di Risorse è online, su LinkedIn e attraverso il [www.fiordirisorse.eu](http://www.fiordirisorse.eu)



**ASITOR** *Associazione Italiana per l'Orientamento* è un'associazione professionale, senza fini di lucro.

Scopo principale di ASITOR è la diffusione della cultura dell'orientamento in tutte le sue declinazioni. In particolare, intende promuovere la valorizzazione, l'accrescimento e l'aggiornamento delle competenze della figura professionale dell'orientatore. ASITOR si propone di diventare una componente attiva nello sviluppo e nell'evoluzione sociale del Paese, favorendo i processi di cambiamento che caratterizzano l'attuale società della conoscenza.

ASITOR intende facilitare l'accesso al mercato del lavoro delle professioni nuove e tradizionali dell'orientamento, mettendo a disposizione gli strumenti operativi, normativi e culturali necessari.

ASITOR sostiene il diritto di tutti gli individui a fruire di servizi di orientamento di qualità per tutto l'arco della vita personale..

**ASITOR** intende, inoltre, contribuire a migliorare gli aspetti della relazione tra la persona ed il lavoro, favorendo uno sviluppo culturale e professionale uniformato dai valori di: eccellenza e qualità della professionalità; rispetto dell'etica professionale; cultura della partecipazione; centralità della persona.



## **Sponsor**

### **IGD**

Immobiliare Grande Distribuzione SIIQ S.p.A. è il principale player in Italia nel settore immobiliare della grande distribuzione organizzata: sviluppa e gestisce centri commerciali su tutto il territorio nazionale. Presenza capillare sul territorio, solidità patrimoniale, capacità di elaborazione, controllo e gestione di tutte le fasi del ciclo di vita dei centri, leadership nel settore immobiliare della grande distribuzione organizzata: questi, in sintesi, i punti di forza IGD.

[www.gruppoigd.it](http://www.gruppoigd.it)

Fabrizio Cremonini  
Responsabile Marketing  
Operativo  
+39 366 6888523  
[Fabrizio.cremonini@gruppoigd.it](mailto:Fabrizio.cremonini@gruppoigd.it)

Centri commerciali aderenti alla Bussola del Lavoro:

Centro Lame - Centro Nova – Centro Borgo





COMUNE DI BOLOGNA



## Partners istituzionali

**Lo Sportello comunale per il Lavoro** è lo strumento di intervento diretto dell'Amministrazione Comunale nel campo delle politiche attive del lavoro.

Il suo obiettivo è sostenere le persone nell'individuazione e nella realizzazione del proprio progetto formativo e professionale, favorendo l'incontro tra domanda e offerta di lavoro.

Presso lo Sportello per il Lavoro puoi trovare un supporto qualificato e personalizzato alla ricerca del lavoro.

- Consulenza per la compilazione di un curriculum vitae;
- aiuto nella definizione di un progetto professionale;
- informazioni sui canali di ricerca;
- segnalazione di opportunità di lavoro e corsi di formazione;
- informazioni sull'acquisizione o il rafforzamento delle competenze (informatiche e di altro tipo) considerate utili per la ricerca attiva del lavoro.

**SITO WEB:** [www.comune.bologna.it/lavoro](http://www.comune.bologna.it/lavoro)

[www.facebook.com/sportellolavorobologna](https://www.facebook.com/sportellolavorobologna)

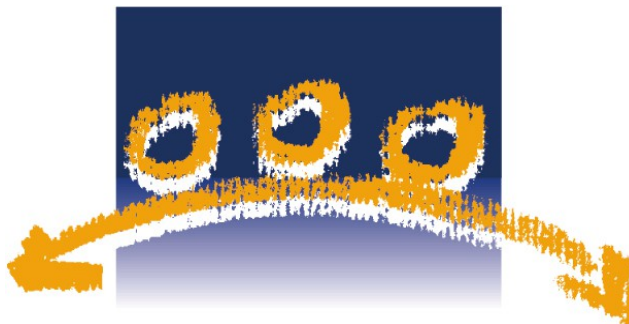
Il nuovo servizio dedica particolare attenzione alla progettazione e realizzazione di percorsi in collaborazione con soggetti pubblici e privati attivi sul territorio. Rientrano in questo ambito la promozione di attività formative, di orientamento e di sostegno, individuali e/o collettive, (mirate a bisogni specifici o a particolari tipologie di utenza), come i laboratori informatici di ricerca attiva del lavoro su Web, incontri su tematiche inerenti la preparazione al colloquio di lavoro ed attività di orientamento ed approfondimento di tematiche specifiche inerenti la ricerca del lavoro e della formazione professionale.



## Società di formazione e consulenza

### CIOFS

I CIOFS-FP/ER – *Centro Italiano Opere Femminili Salesiane* – è un'Associazione giuridicamente riconosciuta, senza scopo di lucro, accreditata come ente di formazione professionale presso la Regione Emilia Romagna; si occupa prevalentemente di formazione iniziale e continua, di orientamento e di inserimento lavorativo.



**CIOFS/FP**  
*Emilia Romagna*  
*Bologna*

### **Plan**

PLAN è una realtà autonoma e multidisciplinare basata sulla collaborazione paritetica tra i suoi soci, tutti professionisti, in stretto rapporto con diverse organizzazioni sociali, formative, pubbliche e private, la cui missione è quella di contribuire al potenziamento delle competenze progettuali, manageriali e professionali delle persone e delle "organizzazioni clienti", attraverso la valorizzazione del loro capitale conoscitivo e umano. PLAN, opera da 25 anni a stretto contatto con aziende e organizzazioni e realizza servizi di formazione, orientamento e coaching per aiutare coloro che devono trovare/ritrovare lavoro, acquisire nuove competenze, aumentare la propria specializzazione anche grazie allo sviluppo delle soft skills oppure migliorare se stessi e le proprie interazioni in contesti familiari o lavorativi.

**PLAN** LAB

## **Agenzie per il Lavoro**

**Quanta**



**ADHR**



**Tempor**



## Sintesi edizione 2013

Nelle 7 tappe della prima edizione sono stati effettuati 2.237 colloqui individuali

Alla edizione del 2013 hanno collaborato

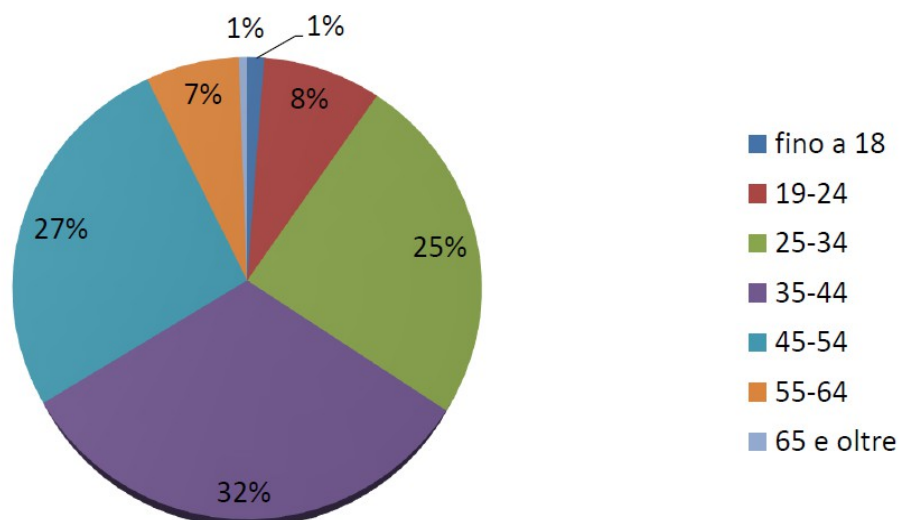
- Agenzie per il Lavoro (le più importanti e radicate nel territorio)
- Partners istituzionali (Sportello Lavoro del Comune Bologna, Informagiovani e Confindustria Marche)
- Partners per il servizio di Consulenza Orientativa

La pagina facebook dedicata alla Bussola del Lavoro è stato l'elemento più direttamente misurabile del progressivo successo della manifestazione, in termini di visibilità sul web, fino a raggiungere 5.000 persone

La pagina LinkedIn di Fior di Risorse, ha dedicato all'evento decine di post, con una visibilità su un gruppo qualificato di oltre 5.500 manager



### Grafico per età





2<sup>a</sup> edizione

## La Bussola del Lavoro

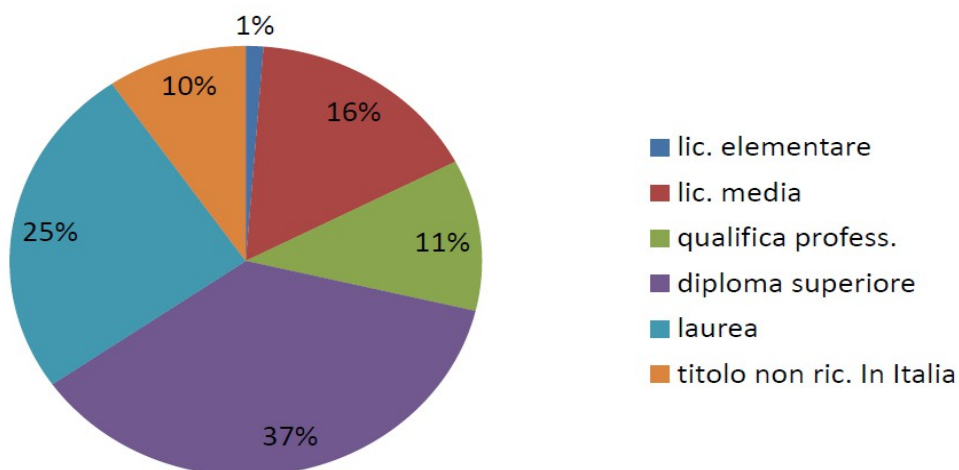
Scopri la Tua opportunità professionale



Seguici su Facebook



### Titolo di studio



2<sup>a</sup> edizione

## La Bussola del Lavoro

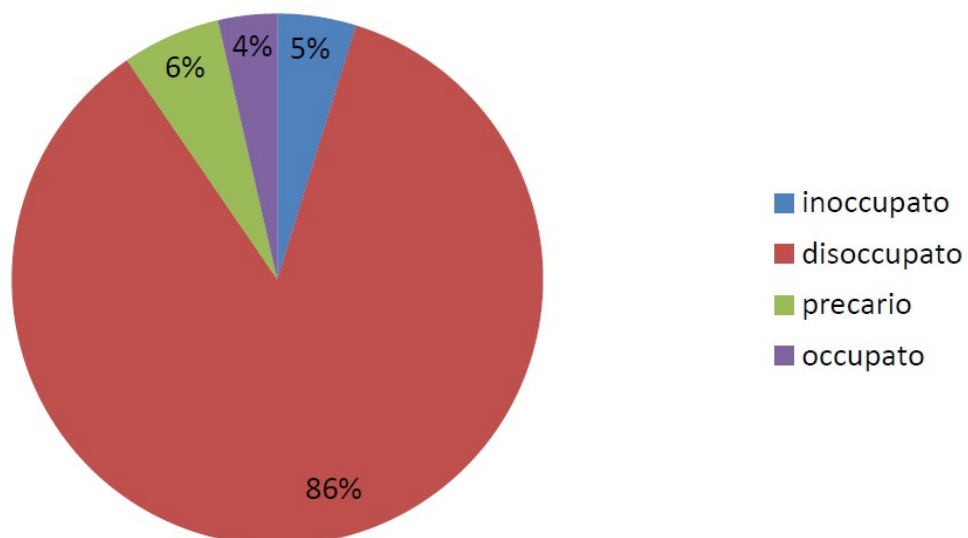
Scopri la Tua opportunità professionale



Seguici su Facebook



### Stato occupazionale



## Virgolettati

Beniamino Bacci – Consulente ASITOR

*Intorno al tema del lavoro ci sono molte iniziative. Non sempre, però, ci si focalizza sull'Orientamento, sulle caratteristiche e sulle scelte di ogni individuo. Troppo spesso si fanno polemiche sterili, dibattendo sulla voglia di lavorare dei giovani... Oppure si fanno molti incontri in cui si discute su come dovrebbero essere le cose e su ciò che si dovrebbe fare.*

*Con La Bussola del Lavoro abbiamo deciso di fare qualcosa di concreto; di fornire un servizio: offrire alle persone una attività di consulenza professionale di qualità e, soprattutto, fornita da diversi attori del mercato del lavoro, con diversi punti di vista. Per consentire, a giovani ed a meno giovani, di migliorare la propria efficacia nella ricerca del loro lavoro.*

*Il filo conduttore, per noi tutti, è ancora quello di dare un segnale di fiducia: continuare a credere che le cose possono cambiare: offrire a chi è in cerca di lavoro nuovi strumenti , ma, soprattutto, nuova energia e voglia di reagire e di affrontare il "cambiamento"*