

Il corso si terrà presso

CD >> LEI-RIESCO

via Ca' Selvatica 7, Bologna

(Dalla stazione dei treni: bus 21/navetta D, fermata Sant'Isaia)

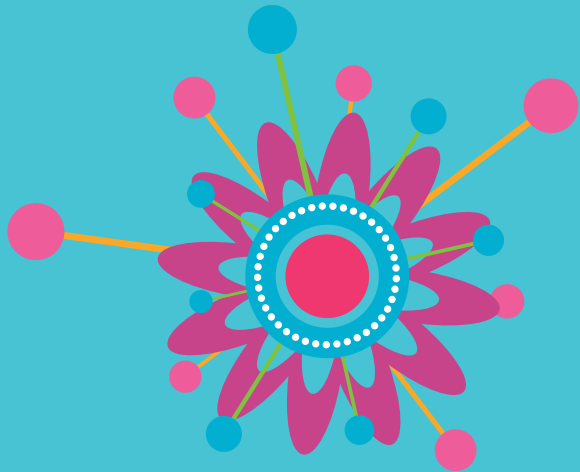
L'iscrizione si effettua inviando una mail a:

cdleibiblioteca@comune.bologna.it

indicando nome, cognome e scuola di appartenenza.

La partecipazione è gratuita.

Al termine del corso verrà rilasciato un Attestato di partecipazione.



Partner del Progetto Ulisse:

Provincia di Bologna
Servizio Scuola e Formazione
Servizio Politiche Sociali e per la Salute
www.provincia.bologna.it

Voli Group
Cooperativa attiva nei servizi
relativi alla gestione e alla trasmissione
di saperi e conoscenze
www.voligroup.it

OPIMM - INFO-BO
Punto informativo di primo contatto
per migranti
www.info-bo.it

AIPI
Percorsi didattici ed educativi volti
all'integrazione sociale e allo scambio
culturale tra giovani e adulti
www.aipicoop.it



Il progetto è promosso e coordinato da:

COMUNE DI BOLOGNA

CDLEI
Centro di Documentazione e Intercultura
via Ca' Selvatica 7, Bologna
telefono 0516443345
cdleisegreteria@comune.bologna.it
www.comune.bologna.it/cdlei

Segui Ulisse:

- sulla Newsletter mensile di RIESCO;
- sul profilo Facebook di RIESCO;
- sul sito del CDLEI.

Progetto co-finanziato da



"Fondo europeo per l'integrazione di cittadini di paesi terzi 2007-2013
Annualità 2011 – Azione 3 Convenzione di Sovvenzione N. 2011/FEI/
PROG-100430 – CUP: F33D12000380008"

**"Community learning:
apprendere insieme per una didattica efficace".
Percorso formativo per docenti sull'insegnamento
dell'italiano come L2**



grafica Voli società cooperativa
tipografia metropolitana di Bologna



Ulisse

Lingua italiana e servizi socioeducativi
per nuove generazioni di cittadini

LE AZIONI DEL PROGETTO ULISSE PER I DOCENTI

Il CDLEI nell'ambito del progetto Ulisse propone 3 incontri di formazione rivolti ai docenti delle scuole di Bologna e Provincia sull'insegnamento dell'italiano come lingua seconda.

"Insegnanti-guida" di questo percorso saranno le esperte facilitatrici e formatrici nel campo dell'italiano L2 Lucia Di Lucca e Giovanna Masiero.

Il corso è realizzato con la collaborazione di Cefal ed è rivolto in via prioritaria ai docenti delle scuole del primo ciclo di istruzione. I posti disponibili sono 50.

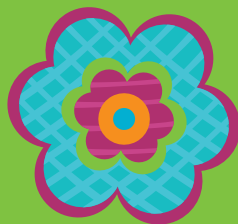
- Per essere interessante, un intervento didattico deve innanzitutto partire da un quadro valutativo concreto (e completo) e contenere precise indicazioni (o implicazioni) relative al modo di migliorare o modificare in modo significativo lo stato delle cose.
- Per poter essere efficace, un insegnamento o una metodologia, vanno prima sperimentati sulla propria "pelle" ed esperienza: per questo cercheremo di dar vita insieme a una sottocomunità di persone che apprendono le une dalle altre, secondo il principio dell'interazione.

OBIETTIVI DEL PERCORSO

- Mettere in moto una community learning di docenti responsabili, per il proprio insegnamento, dei progressi degli alunni di madrelingua non italiana o bilingue.
- Mettere a disposizione "risorse strumentali" dando valore ai tanti progetti che negli anni hanno contribuito a una gestione più consapevole dell'integrazione linguistica degli alunni immigrati.
- Condividere con i colleghi le situazioni e le condizioni necessarie per un operare efficace.

3 incontri teorico pratici di 3 ore ciascuno a cadenza mensile da febbraio ad aprile 2013 durante i quali i docenti lavoreranno in sottogruppi.

Tutoraggio a distanza e disponibilità di un feedback ai singoli corsisti o a gruppi di corsisti.



PROGRAMMA

13 febbraio 2013, ore 14.30-17.30

**VALUTARE, PROGRAMMARE,
ADATTARE**

A partire dai risultati consultabili nei documenti di fine primo quadrimestre (pagelle con voti o sospensioni dei giudizi, piani educativi individualizzati...), ogni corsista prende atto di un profilo di studente/i o di classe che presenta problematiche specifiche e, in quanto tale, richiede competenze d'intervento specifiche. Durante questo primo incontro, i docenti rifletteranno sugli strumenti diagnostici eventualmente da integrare nella valutazione (QCER, Profilo, test di competenza, task per l'interlingua...) e sul tipo di selezione di obiettivi e contenuti da determinare per il secondo quadrimestre rispetto alla propria area d'insegnamento e alle risorse attive a scuola.

6 marzo 2013, ore 14.30-17.30

**INDIVIDUARE LE DIFFICOLTÀ,
ADATTARE I MATERIALI
PER ACCOMPAGNARE
L'APPRENDENTE VERSO
L'AUTONOMIA NELLO STUDIO
E IL SUCCESSO SCOLASTICO**

Nel secondo incontro verranno messe a disposizione dei docenti "risorse strumentali" tra le quali individuare materiali pronti per essere sperimentati. Tali "risorse" provengono da materiali prodotti da altri insegnanti durante percorsi di formazione specifici e hanno quindi le seguenti caratteristiche:

- riguardano argomenti della scuola;
- scaturiscono da approfondimenti teorici sulla didattica dell'italiano L2;
- sono replicabili in quanto materiale grigio e possono essere criticati, smontati e riadattati, ma naturalmente solo "nella pratica", cioè sperimentandoli in situazioni e condizioni specifiche esplicitate dal docente.

Tra marzo e aprile 2013

**FASE ATTIVA
DI SPERIMENTAZIONE
E DI TUTORAGGIO A DISTANZA**

12 aprile 2013, ore 14.30-17.30

**RIVALUTARE, RIPROGRAMMARE,
RIADATTARE**

Il terzo e ultimo incontro darà spazio:

- Alla circolazione dei risultati delle sperimentazioni.
- Alla costruzione di una playlist di materiali/percorsi che diventeranno risorse di ogni istituto scolastico.
- Alla revisione o all'integrazione del Piano Educativo Personalizzato.