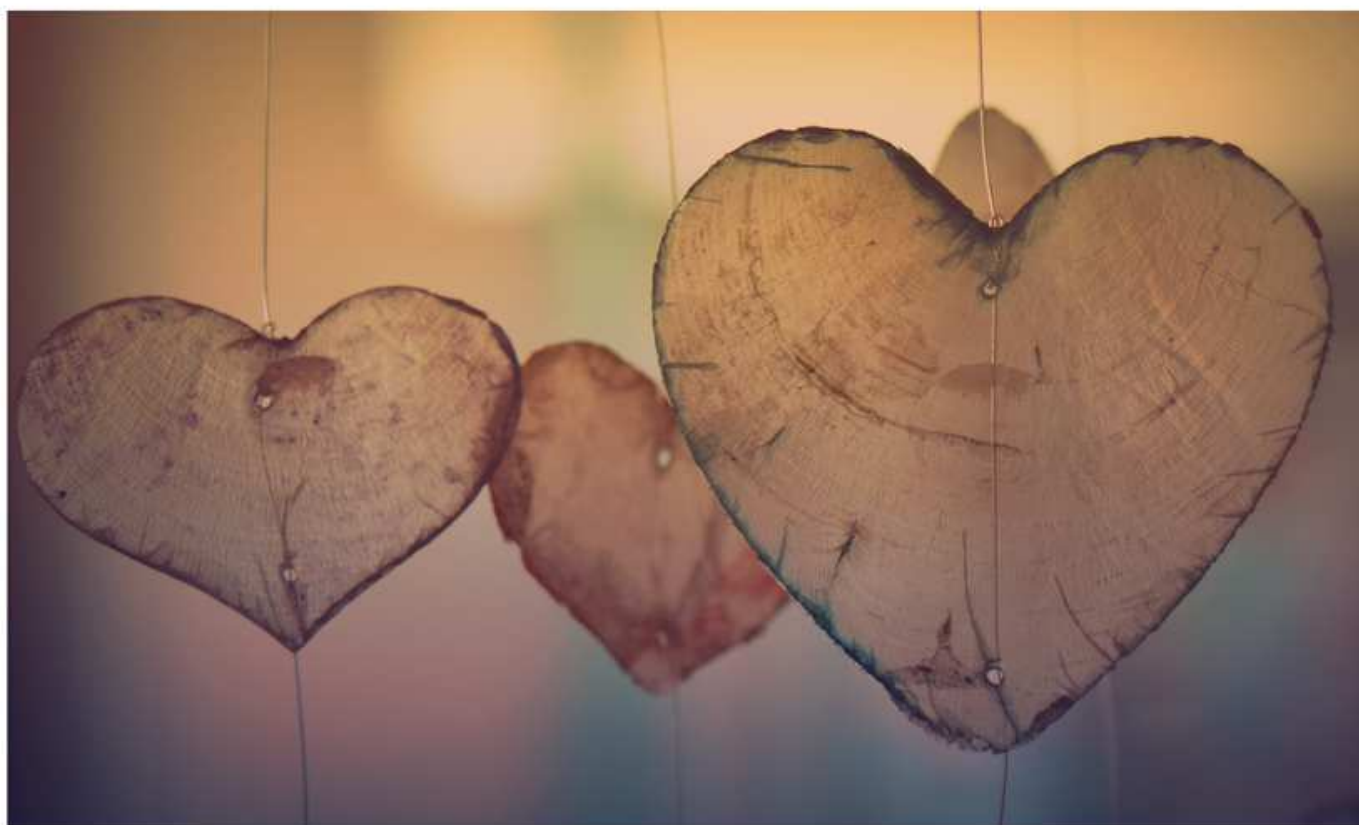


COMUNICazione EMPATICA

nelle relazioni personali e professionali



GRUPPO DI PRATICA ESPERIENZIALE

1° incontro 28 gennaio 2020 dalle 20 alle 22

presso Fermo Immagine, Via Faenza 2 (BO)

Riscoprire risorse per aumentare il proprio benessere nel rapporto con sé stessi e con gli altri, nella vita privata e in quella professionale. La Comunicazione Non Violenta, ampiamente utilizzata anche per la risoluzione di conflitti, è una comunicazione autentica ed empatica, che permette una connessione profonda, aperta e comprensiva.

Conoscere la **Comunicazione Non Violenta** come un metodo pratico per
*ESPRIMERE LE PROPRIE EMOZIONI, RICONOSCERE I PROPRI BISOGNI,
FARE RICHIESTE PER SODDISFARLI, CREARE UNA COMUNICAZIONE EMPATICA*

Unico ciclo di 4 incontri | € 80,00

Prossimi incontri il martedì h. 20/22

[25.02 | 24.03 | 21.04]

info & iscrizioni: rachele.baldelli@libero.it - 339.6253672

Conduce Rachele Baldelli, Counselor Professionale ed Esperta in Comunicazione