



VIALE FIERA
Viale della Fiera

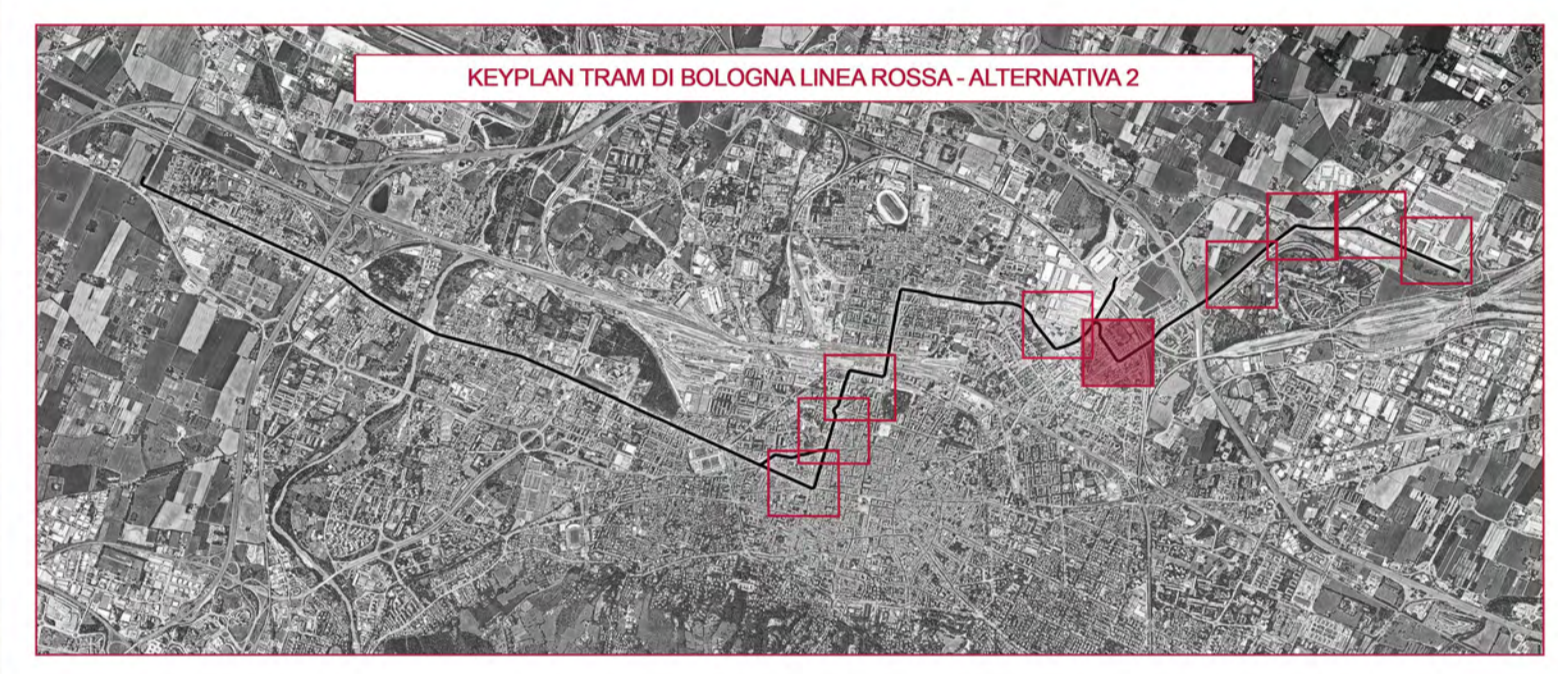
SAN DONATO
Via San Donato

legenda

limite d'intervento
 deposito rif. B381-SF-DEP

pavimentazione carrabili	pavimentazione pedonale / ciclabile	sistemazione a verde
conglomerato bituminoso conglomerato bituminoso chiaro bolognini granito crescentone granito bianco con fasce nere pavimentazione inerbata stali	conglomerato bituminoso conglomerato bituminoso colorato per pista ciclabile conglomerato bituminoso colorato per nuova pista ciclabile bolognini granito crescentone terra stabilizzata	pavimentazione inerbata aree verdi nuove alberature di progetto rif. B31-SF-URB-PP038B_PP039B
		tipologia fermate
		centrale rif. B381-SF-FER-PT001B laterale rif. B381-SF-FER-PT002B

note
nel corso delle ulteriori fasi di progettazione dovranno essere valutate le interferenze con eventuali progetti infrastrutturali terzi



RTI Progettisti:

PROGETTO DI FATTIBILITA' TECNICA ED ECONOMICA DELLA PRIMA LINEA TRAMVIARIA DI BOLOGNA (LINEA ROSSA)

TRACCIATO, INSERIMENTO URBANISTICO E VIABILITÀ PLANIMETRIA DELL'INSERIMENTO URBANISTICO ALTERNATIVA 2 - TAVOLA 28

COMUNE DI BOLOGNA SETTORE MOBILITA' SOSTENIBILE E INFRASTRUTTURE		RESPONSABILE DI COMMESSA ING. PAOLO MARCHETTI	
IL DIRETTORE DEL SETTORE ING. CLETO CARLINI		RESPONSABILE INTEGRAZIONE PRESTAZIONI SPECIALISTICHE ING. SANTI CAMINITI	
IL RESPONSABILE DEL PROCEDIMENTO ING. GIANCARLO SGUBBI		Gruppo di Progettazione: Ing. Alessandro Piazza (Coordinatore Tecnico) Ing. Santi Caminiti (Progetto sistemi tramviari) Ing. Andrea Spinosa (Studi Trasportistici) Arch. Sebastiano Fulci De Sarno (Prog. Architettonico e Inser. Urbanistico) Ing. Sergio Di Nicola (Sovrastuttura Tramviaria) Ing. Jarome Weiss (Impianti Tecnologici) Ing. Maurizio Falzea (Progettazione Funzionale Depositi) Ing. Pietro Caminiti (Viabilità Interferente) Ing. Stefano Tonella (Opere Strutturali) Ing. Andrea Carlucci (Esperto Impianti Eletto-ferroviari) Ing. Domenico D'Apolonio (Impianti di Trazione Elettrica) Ing. Francesco Azzarone (Impianti Meccanici) Arch. Sergio Meschino (Prime Disposizioni per la Sicurezza) Ing. Boris Rowenczyn (Piani Economici e Finanziari) Prof. Matteo Mattioli (Valutazione impatto ambientale e impatto acustico)	
IL DIRETTORE DELL'ESECUZIONE DEL CONTRATTO ING. MIRKA RIVOLA			
SEGRETARIA TECNICA ING. BARBARA BARALDI GEOM. AGNESE FERRO			

COMMESSA	FASE	DISCIPLINA	TIPONUMERO	REV.	SCALA	NOME FILE
B381	SF	URB	PP037	B	1:1000	B381-SF-URB-PP037.pdf

REV.	DATA	DESCRIZIONE	REDATTO	VERIFICATO	APPROVATO
A	21-12-2018	EMISSIONE	MAMAZZA	FULCI	CAMINITI
B	Giugno 2019	REVISIONE A SEGUITO ISTRUTTORIA	MAMAZZA	FULCI	CAMINITI
C					