



CADRIANO BIVIO
Via San Donato

legenda

- - - - - limite d'intervento
 - - - - - deposito rif. B381-SF-DEP

pavimentazione carrabili	pavimentazione pedonale / ciclabile	sistemazione a verde
 conglomerato bituminoso conglomerato bituminoso chiaro bolognini granito crescentone granito bianco con fasce nere pavimentazione inerbata stalli	 conglomerato bituminoso conglomerato bituminoso colorato per pista ciclabile conglomerato bituminoso colorato per nuova pista ciclabile bolognini granito crescentone terra stabilizzata	 pavimentazione inerbata aree verdi nuove alberature di progetto rif. B31-SF-URB-PP038_PP039

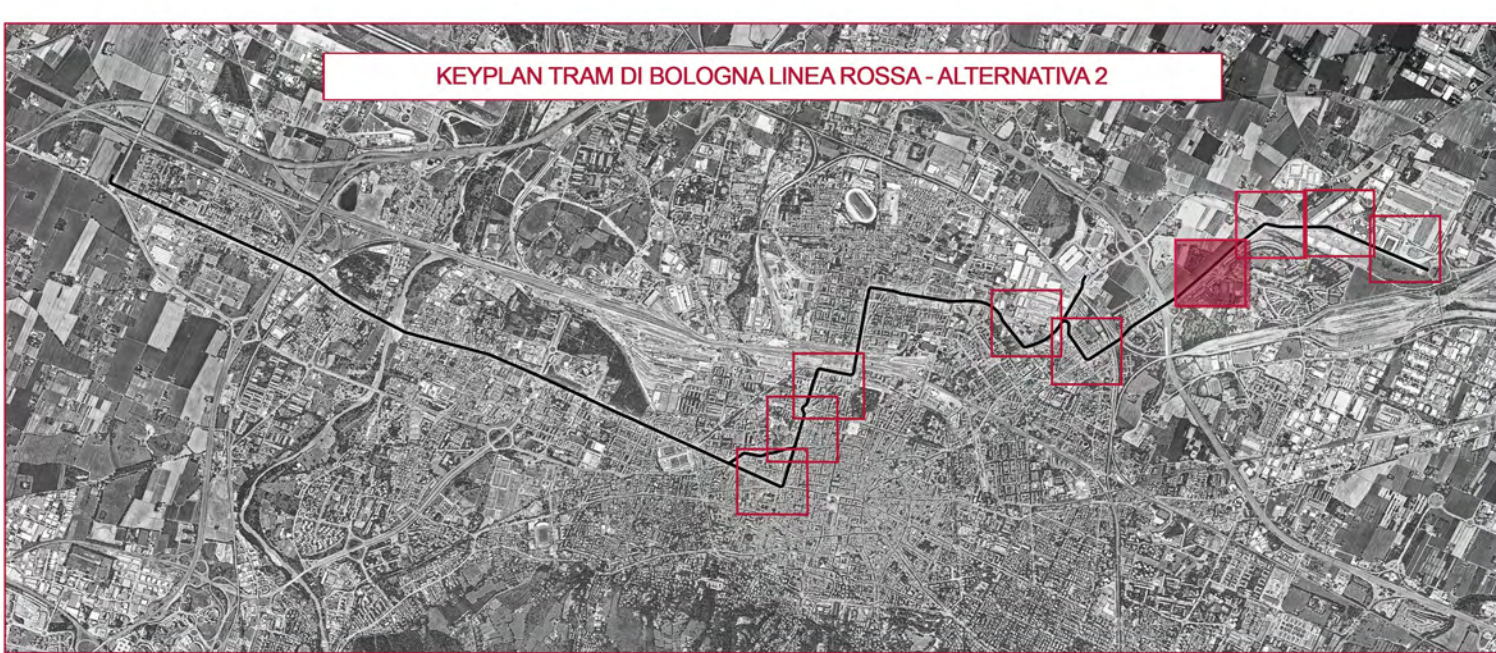
tipologia fermate

centrale
rif. B381-SF-FER-PT01B

laterale
rif. B381-SF-FER-PT02B

note

nel corso delle ulteriori fasi di progettazione dovranno essere valutate le interferenze con eventuali progetti infrastrutturali terzi



RTI Progettisti:

PROGETTO DI FATTIBILITA' TECNICA ED ECONOMICA DELLA PRIMA LINEA TRANVIARIA DI BOLOGNA (LINEA ROSSA)

TRACCIATO, INSERIMENTO URBANISTICO E VIABILITÀ PLANIMETRIA DELL'INSERIMENTO URBANISTICO ALTERNATIVA 2 - TAVOLA 23

<p>COMUNE DI BOLOGNA SETTORE MOBILITA' SOSTENIBILE E INFRASTRUTTURE</p> <p>IL DIRETTORE DEL SETTORE ING. CLETO CARLINI</p> <p>IL RESPONSABILE DEL PROCEDIMENTO ING. GIANCARLO SGUBBI</p> <p>IL DIRETTORE DELL'ESECUZIONE DEL CONTRATTO ING. MIRKA RIVOLA</p> <p>SEGRETARIA TECNICA ING. BARBARA BARALDI GEOM. AGNESE FERÒ</p>	<p>RESPONSABILE DI COMMESSA ING. PAOLO MARCHETTI</p> <p>RESPONSABILE INTEGRAZIONE PRESTAZIONI SPECIALISTICHE ING. SANTI CAMINITI</p> <p>Gruppo di Progettazione:</p> <p>Ing. Alessandro Piazza (Coordinatore Tecnico) Ing. Santi Caminiti (Progetto sistemi tramviari) Ing. Andrea Spinosa (Studi Trasportistici) Arch. Sebastiano Fulci De Sarno (Prog. Architettonico e Inser. Urbanistico) Ing. Sergio Di Nicola (Sovrastuttura Tramviaria) Ing. Jerome Weiss (Impianti Tecnologici) Ing. Maurizio Falzea (Progettazione Funzionale Depositi) Ing. Pietro Caminiti (Viabilità Interferente) Ing. Stefano Tonietti (Opere Strutturali) Ing. Andrea Carlucci (Esperto Impianti Elettro-ferroviari) Ing. Domenico D'Apollonio (Impianti di Trazione Elettrica) Ing. Francesco Azzarone (Impianti Meccanici) Arch. Sergio Moschero (Primi Disposizioni per la Sicurezza) Ing. Boris Rowenczyn (Piani Economici e Finanziari) Prof. Matteo Mattioli (Valutazione impatto ambientale e impatto acustico)</p>
---	---

COMMESSA	FASE	DISCIPLINA	TIPO/NUMERO	REV.	SCALA	NOME FILE
B381	SF	URB	PP033	B	1:1000	B381-SF-URB-PP033.pdf

REV.	DATA	DESCRIZIONE	REDATTO	VERIFICATO	APPROVATO
A	21-12-2018	EMISSIONE	MAMAZZA	FULCI	CAMINITI
B	Giugno 2019	REVISIONE A SEGUITO ISTRUTTORIA	MAMAZZA	FULCI	CAMINITI
C					