



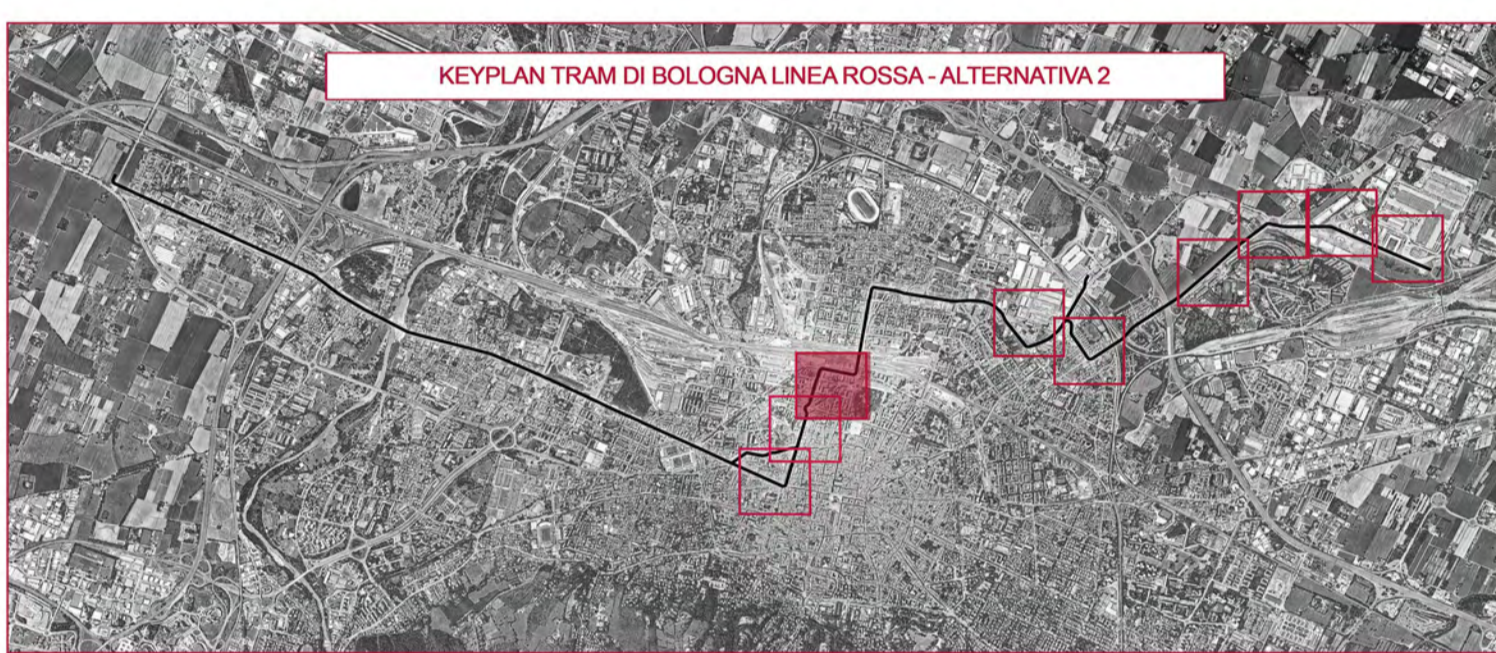
**legenda**

-----	limite d'intervento	- - - - -	deposito rif. B381-SF-DEP
-------	---------------------	-----------	------------------------------

pavimentazione carrabili	pavimentazione pedonale/ciclabile	sistemazione a verde
		<small>rif. B31-SF-URB-PP038B_PP039</small>
		<b>tipologia fermate</b>
		<small>rif. B381-SF-FER-PT001B</small>
		<small>rif. B381-SF-FER-PT002B</small>

**note**  
 nel corso delle ulteriori fasi di progettazione dovranno essere valutate le interferenze con eventuali progetti infrastrutturali terzi



RTI Progettisti:

**PROGETTO DI FATTIBILITA' TECNICA ED ECONOMICA DELLA PRIMA LINEA TRANVIARIA DI BOLOGNA (LINEA ROSSA)**

Intervento finanziato con risorse FSC 2014-2020 - Piano operativo della Città metropolitana di Bologna Delibera CPE n.75/2017

**TRACCIATO, INSERIMENTO URBANISTICO E VIABILITÀ PLANIMETRIA DELL'INSERIMENTO URBANISTICO ALTERNATIVA 2 - TAVOLA 14**

<b>COMUNE DI BOLOGNA</b> SETTORE MOBILITA' SOSTENIBILE E INFRASTRUTTURE		<b>RESPONSABILE DI COMMISSA</b> ING. PAOLO MARCHETTI	
<b>IL DIRETTORE DEL SETTORE</b> ING. CLETO CARLINI		<b>RESPONSABILE INTEGRAZIONE PRESTAZIONI SPECIALISTICHE</b> ING. SANTI CAMINITI	
<b>IL RESPONSABILE DEL PROCEDIMENTO</b> ING. GIANCARLO SGUBBI		<b>Gruppo di Progettazione:</b> Ing. Alessandro Piazza (Coordinatore Tecnico) Ing. Santi Caminiti (Progetto sistemi tramviari) Ing. Andrea Spinoza (Studi Trasportistici) Arch. Sebastiano Fulci De Sarno (Prog. Architettonico e Inser. Urbanistico) Ing. Sergio Di Nicola (Sovrastruttura Tramviaria) Ing. Jerome Weiss (Impianti Tecnologici) Ing. Maurizio Faizea (Progettazione Funzionale Depositi) Ing. Pietro Caminiti (Viabilità Interferente) Ing. Stefano Toriella (Opere Strutturali) Ing. Andrea Carlucci (Esperto Impianti Elettro-ferroviari) Ing. Domenico D'Apollonio (Impianti di Trazione Elettrica) Ing. Francesco Azzarone (Impianti Meccanici) Arch. Sergio Macchio (Prime Disposizioni per la Sicurezza) Ing. Boris Rowenczyn (Piani Economici e Finanziari) Prof. Matteo Mattioli (Valutazione impatto ambientale e impatto acustico)	
<b>IL DIRETTORE DELL'ESECUZIONE DEL CONTRATTO</b> ING. MIRKA RIVOLA			
<b>SEGRETARIA TECNICA</b> ING. BARBARA BARALDI GEOM. AGNESE FERRO			

COMMISSA	FASE	DISCIPLINA	TIPO/NUMERO	REV.	SCALA	NOME FILE
B381	SF	URB	PP031	B	1:1000	B381-SF-URB-PP031.pdf

REV.	DATA	DESCRIZIONE	REDATTO	VERIFICATO	APPROVATO
A	21-12-2018	EMISSIONE	MAMAZZA	FULCI	CAMINITI
B	Giugno 2019	REVISIONE A SEGUITO ISTRUTTORIA	MAMAZZA	FULCI	CAMINITI
C					