



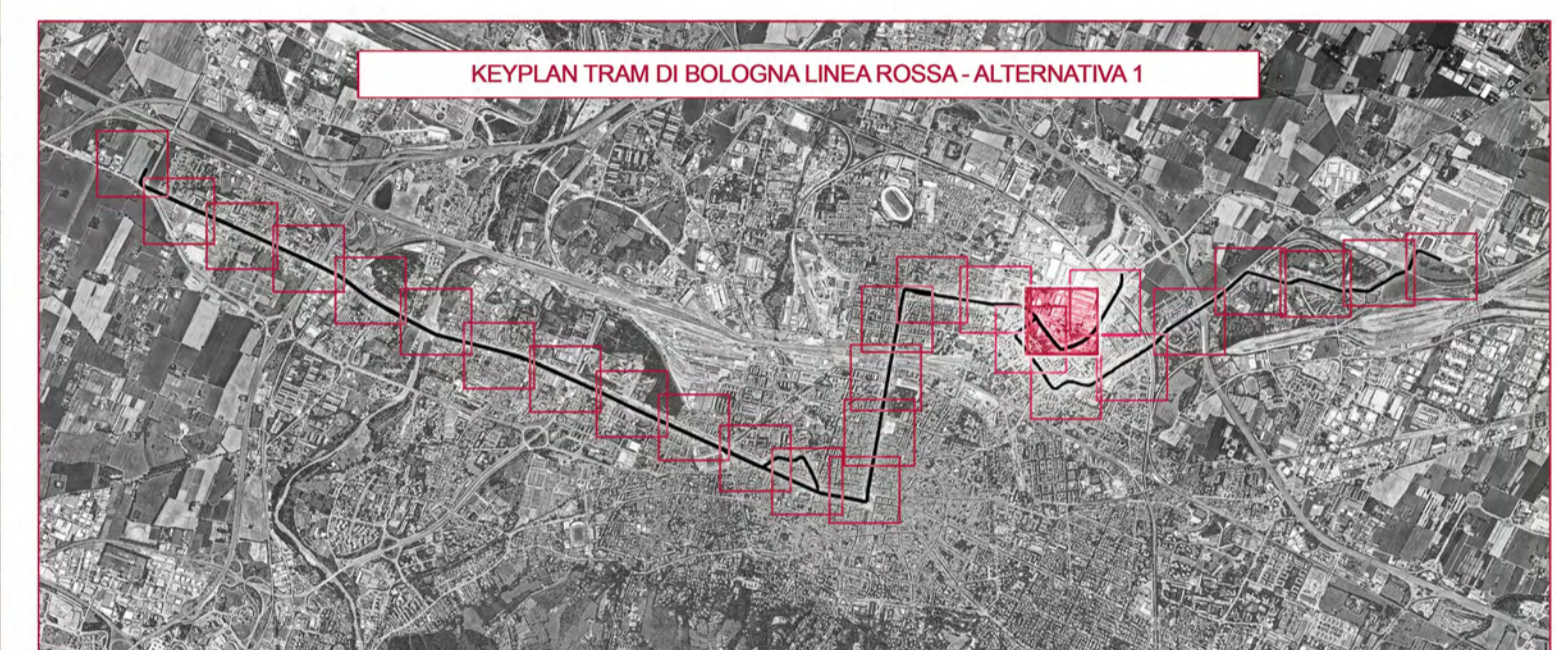
**legenda**

-----	limite d'intervento	-----	deposito rif. B381-SF-DEP
-------	---------------------	-------	------------------------------

	conglomerato bituminoso		conglomerato bituminoso		pavimentazione inerbita
	conglomerato bituminoso chiaro		conglomerato bituminoso colorato per pista ciclabile		aree verdi
	bolognini		conglomerato bituminoso colorato per nuova pista ciclabile		nuove alberature di progetto rif. B381-SF-URB-PP038B_PP053B
	granito crescentone		bolognini		tipologia fermate
	granito bianco con fasce nere		granito crescentone		centrale rif. B381-SF-FER-PT001B
	pavimentazione inerbita stalli		terra stabilizzata		laterale rif. B381-SF-FER-PT002B

**note**

nel corso delle ulteriori fasi di progettazione dovranno essere valutate le interferenze con eventuali progetti infrastrutturali terzi



RTI Progettisti:

**PROGETTO DI FATTIBILITA' TECNICA ED ECONOMICA DELLA PRIMA LINEA TRANVIARIA DI BOLOGNA (LINEA ROSSA)**

Intervento finanziato con risorse FSC 2014-2020 - Piano operativo della Città metropolitana di Bologna Delibera CPE n.75/2017

**TRACCIATO, INSERIMENTO URBANISTICO E VIABILITÀ PLANIMETRIA DELL'INSERIMENTO URBANISTICO ALTERNATIVA 1 - TAVOLA 27**

<b>COMUNE DI BOLOGNA</b> SETTORE MOBILITA' SOSTENIBILE E INFRASTRUTTURE		<b>RESPONSABILE DI COMMESSA</b> ING. PAOLO MARCHETTI		<b>RESPONSABILE INTEGRAZIONE PRESTAZIONI SPECIALISTICHE</b> ING. SANTI CAMINITI		
<b>IL DIRETTORE DEL SETTORE</b> ING. CLETO CARLINI		<b>Gruppo di Progettazione:</b> Ing. Alessandro Piazza (Coordinatore Tecnico) Ing. Santi Caminiti (Progetto sistemi tranviari) Ing. Andrea Spinosi (Studi Trasportistici) Arch. Sebastiano Fulci De Sarno (Prog. Architettonico e Inser. Urbanistico) Ing. Sergio Di Nicola (Sovrastuttura Tranviaria) Ing. Jerome Weiss (Impianti Tecnologici) Ing. Maurizio Falzea (Progettazione Funzionale Depositi) Ing. Pietro Caminiti (Viabilità Interferente) Ing. Stefano Tonella (Opere Strutturali) Ing. Andrea Carlucci (Esperto Impianti Elettro-ferroviari) Ing. Domenico D'Apollonio (Impianti di Trazione Elettrica) Ing. Francesco Azzarone (Impianti Meccanici) Arch. Sergio Moschero (Piani Disposizioni per la Sicurezza) Ing. Boris Rowenczyn (Piani Economici e Finanziari) Prof. Matteo Mattioli (Valutazione impatto ambientale e impatto acustico)				
<b>IL RESPONSABILE DEL PROCEDIMENTO</b> ING. GIANCARLO SGUBBI						
<b>IL DIRETTORE DELL'ESECUZIONE DEL CONTRATTO</b> ING. MIRKA RIVOLA						
<b>SEGRETARIA TECNICA</b> ING. BARBARA BARALDI GEOM. AGNESE FERÒ						
COMMESSA	FASE	DISCIPLINA	TIPONUMERO	REV.	SCALA	NOME FILE
B381	SF	URB	PP027	B	1:1000	B381-SF-URB-PP027.pdf
REV.	DATA	DESCRIZIONE		REDATTO	VERIFICATO	APPROVATO
A	21-12-2018	EMISSIONE		RIZZO	FULCI	CAMINITI
B	Giugno 2019	REVISIONE A SEGUITO ISTRUTTORIA		RIZZO	FULCI	CAMINITI
C						