



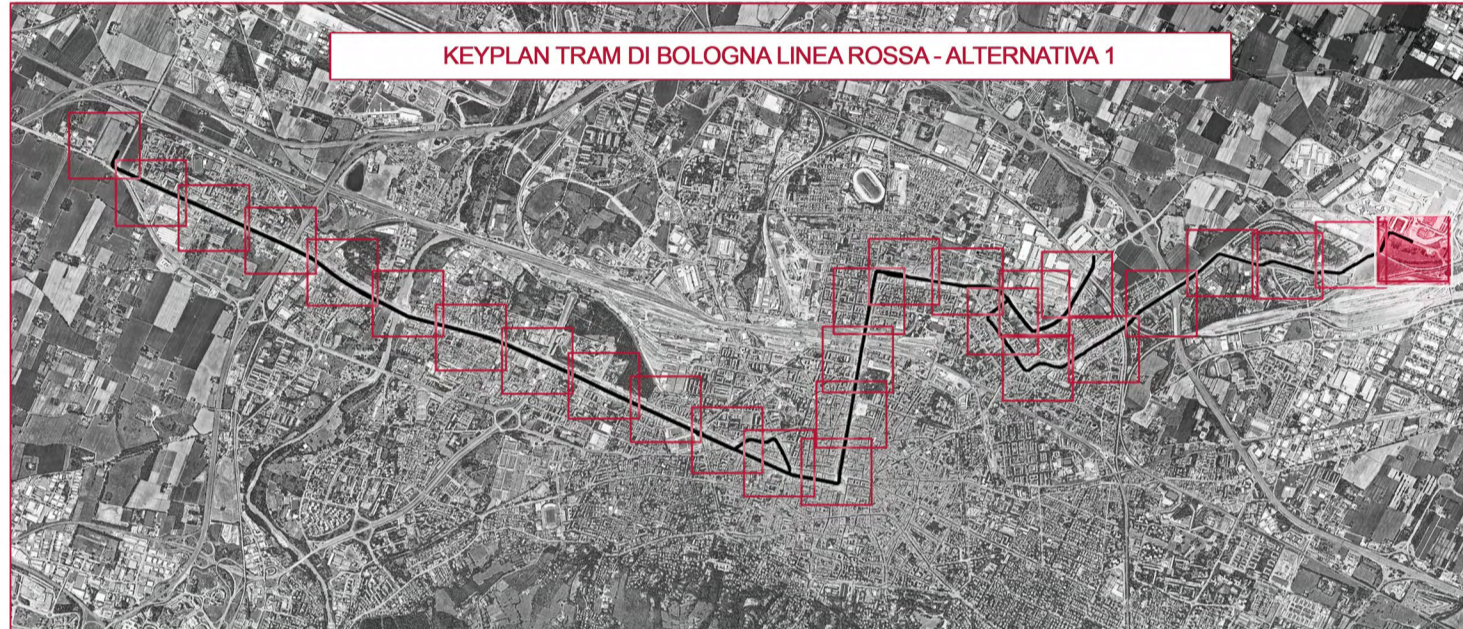
SIGHINOLFI
CAPOLINA EST
 VIALE GIUSEPPE FANIN

legenda

-----	limite d'intervento	-----	deposito rif. B381-SF-DEP
-------	---------------------	-------	------------------------------

pavimentazione carrabili	pavimentazione pedonale / ciclabile	sistemazione a verde
conglomerato bituminoso	conglomerato bituminoso	pavimentazione inerbata
conglomerato bituminoso chiaro	conglomerato bituminoso colorato per pista ciclabile	aree verdi
bolognini	conglomerato bituminoso colorato per nuova pista ciclabile	nuove alberature di progetto rif. B31-SF-URB-PP0388_PP03A8
granito crescentone	bolognini	tipologia fermate
granito bianco con fasce nere	granito crescentone	centrale rif. B381-SF-FER-PT001B
pavimentazione inerbata stalli	terra stabilizzata	laterale rif. B381-SF-FER-PT002B

note
 nel corso delle ulteriori fasi di progettazione dovranno essere valutate le interferenze con eventuali progetti infrastrutturali terzi



RTI Progettisti:						
PROGETTO DI FATTIBILITA' TECNICA ED ECONOMICA DELLA PRIMA LINEA TRANVIARIA DI BOLOGNA (LINEA ROSSA)						
TRACCIATO, INSERIMENTO URBANISTICO E VIABILITÀ PLANIMETRIA DELL'INSERIMENTO URBANISTICO ALTERNATIVA 1 - TAVOLA 26						
COMUNE DI BOLOGNA SETTORE MOBILITA' SOSTENIBILE E INFRASTRUTTURE IL DIRETTORE DEL SETTORE ING. CLETO CARLINI IL RESPONSABILE DEL PROCEDIMENTO ING. GIANCARLO SGUBBI IL DIRETTORE DELL'ESECUZIONE DEL CONTRATTO ING. MIRKA RIVOLA SEGRETARIA TECNICA ING. BARBARA BARALDI GEOM. AGNESE FERÒ	RESPONSABILE DI COMMESSA ING. PAOLO MARCHETTI Gruppo di Progettazione: Ing. Alessandro Piazza (Coordinatore Tecnico) Ing. Santi Caminiti (Progetto sistemi tramviari) Ing. Andrea Spinosa (Studi Trasportistici) Arch. Sebastiano Fulci De Sarno (Prog. Architettonico e Inser. Urbanistico) Ing. Sergio Di Nicola (Sovrastuttura Tramviaria) Ing. Jerome Weiss (Impianti Tecnologici) Ing. Maurizio Falzea (Progettazione Funzionale Depositi) Ing. Pietro Caminiti (Viabilità Interferente) Ing. Stefano Tonella (Opere Strutturali) Ing. Andrea Carlucci (Esperto Impianti Elettro-ferroviari) Ing. Domenico D'Apollonio (Impianti di Trazione Elettrica) Ing. Francesco Azzarone (Impianti Meccanici) Arch. Sergio Mescheo (Primi Dispositivi per la Sicurezza) Ing. Boris Rowenczyn (Piani Economici e Finanziari) Prof. Matteo Mattioli (Valutazione impatto ambientale e impatto acustico)	RESPONSABILE INTEGRAZIONE PRESTAZIONI SPECIALISTICHE ING. SANTI CAMINITI				
COMMESSA B381	FASE SF	DISCIPLINA URB	TIPO/NUMERO PP026	REV. B	SCALA 1:1000	NOME FILE B381-SF-URB-PP026.pdf
REV.	DATA	DESCRIZIONE	REDATTO	VERIFICATO	APPROVATO	
A	21-12-2018	EMISSIONE	RIZZO	FULCI	CAMINITI	
B	Giugno 2019	REVISIONE A SEGUITO ISTRUTTORIA	RIZZO	FULCI	CAMINITI	
C						