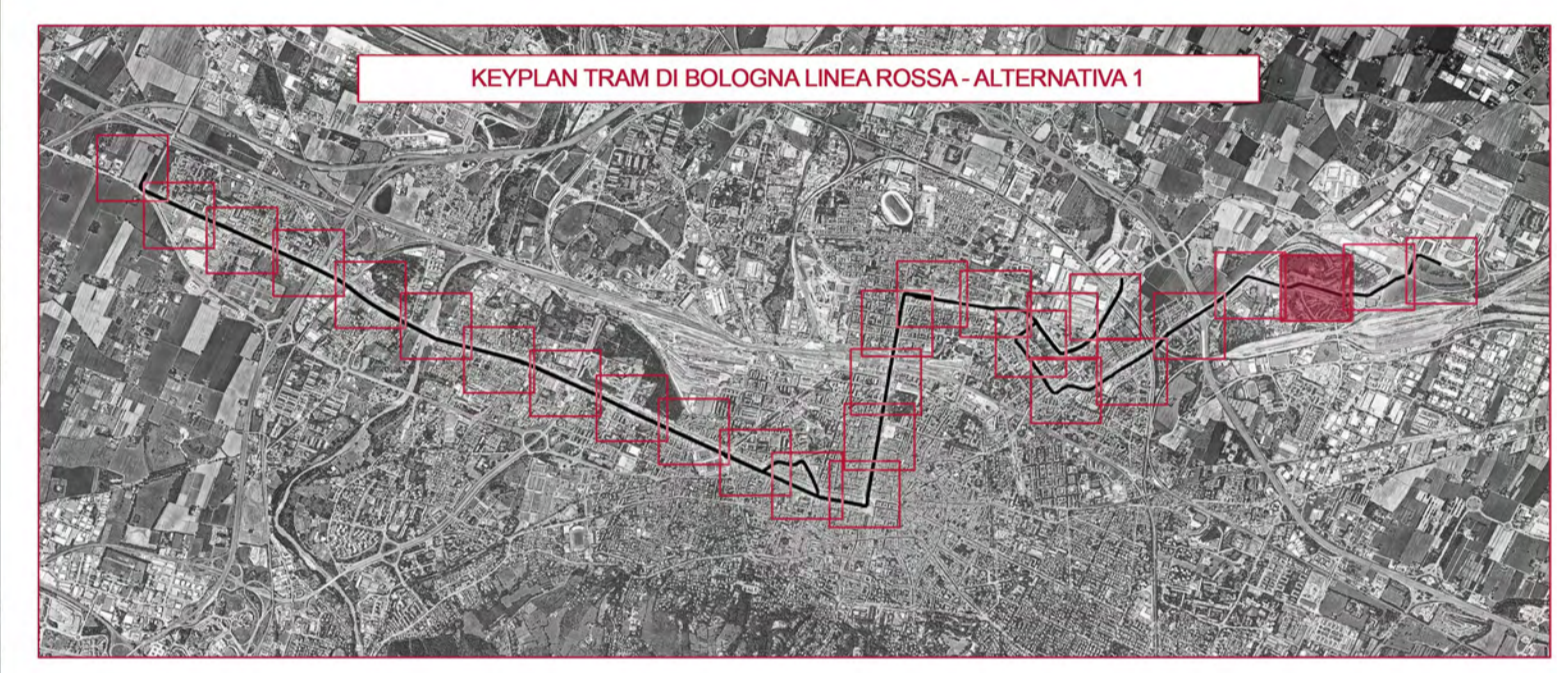





legenda

----- limite d'intervento	----- deposito rif. B381-SF-DEP	
pavimentazione carrabili	pavimentazione pedonale / ciclabile	sistemazione a verde
conglomerato bituminoso	conglomerato bituminoso	pavimentazione inerbita
conglomerato bituminoso chiaro	conglomerato bituminoso colorato per pista ciclabile	aree verdi
bolognini	conglomerato bituminoso colorato per nuova pista ciclabile	nuove alberature di progetto rif. B31-SF-URB-PP0388_PP0538
granito crescentone	bolognini	tipologia fermate
granito bianco con fasce nere	granito crescentone	centrale rif. B381-SF-FER-PT001B
pavimentazione inerbita stalli	terra stabilizzata	laterale rif. B381-SF-FER-PT002B


note
 nel corso delle ulteriori fasi di progettazione dovranno essere valutate le interferenze con eventuali progetti infrastrutturali terzi








RTI Progettisti:
SYSTRA SOTECNI

PROGETTO DI FATTIBILITA' TECNICA ED ECONOMICA DELLA PRIMA LINEA TRANVIARIA DI BOLOGNA (LINEA ROSSA)



Intervento finanziato con risorse FSC 2014-2020 - Piano operativo della Città metropolitana di Bologna Delibera CPE n.71/2017



TRACCIATO, INSERIMENTO URBANISTICO E VIABILITÀ PLANIMETRIA DELL'INSERIMENTO URBANISTICO ALTERNATIVA 1 - TAVOLA 24

<p>COMUNE DI BOLOGNA SETTORE MOBILITA' SOSTENIBILE E INFRASTRUTTURE</p> <p>IL DIRETTORE DEL SETTORE ING. CLETO CARLINI</p> <p>IL RESPONSABILE DEL PROCEDIMENTO ING. GIANCARLO SGUBBI</p> <p>IL DIRETTORE DELL'ESECUZIONE DEL CONTRATTO ING. MIRKA RIVOLA</p> <p>SEGRETARIA TECNICA ING. BARBARA BARALDI GEOM. AGNESE FERÒ</p>	<p>RESPONSABILE DI COMMESSA ING. PAOLO MARCHETTI</p> <p>RESPONSABILE INTEGRAZIONE PRESTAZIONI SPECIALISTICHE ING. SANTI CAMINITI</p> <p>Gruppo di Progettazione:</p> <p>Ing. Alessandro Piazza (Coordinatore Tecnico) Ing. Santi Caminiti (Progetto sistemi tranviari) Ing. Andrea Spinosi (Studi Trasportistici) Arch. Sebastiano Fulci De Sarno (Prog. Architettonico e Inser. Urbanistico) Ing. Sergio Di Nicola (Sovrastuttura Tranviaria) Ing. Jerome Weiss (Impianti Tecnologici) Ing. Maurizio Falzea (Progettazione Funzionale Depositi) Ing. Pietro Caminiti (Viabilità Interferente) Ing. Stefano Tonella (Opere Strutturali) Ing. Andrea Carlucci (Esperto Impianti Elettro-ferroviari) Ing. Domenico D'Apollonio (Impianti di Trazione Elettrica) Ing. Francesco Azzarone (Impianti Meccanici) Arch. Sergio Moscheo (Prime Disposizioni per la Sicurezza) Ing. Boris Rowenczyn (Piani Economici e Finanziari) Prof. Matteo Mattioli (Valutazione impatto ambientale e impatto acustico)</p>
--	---

COMMESSA	FASE	DISCIPLINA	TIPO/NUMERO	REV.	SCALA	NOME FILE
B381	SF	URB	PP024	B	1:1000	B381-SF-URB-PP024.pdf

REV.	DATA	DESCRIZIONE	REDATTO	VERIFICATO	APPROVATO
A	21-12-2018	EMISSIONE	RIZZO	FULCI	CAMINITI
B	Giugno 2019	REVISIONE A SEGUITO ISTRUTTORIA	RIZZO	FULCI	CAMINITI
C					