



SAFFI
Via Aurelio Saffi

OSPEDALE MAGGIORE
PORTA SAN FELICE

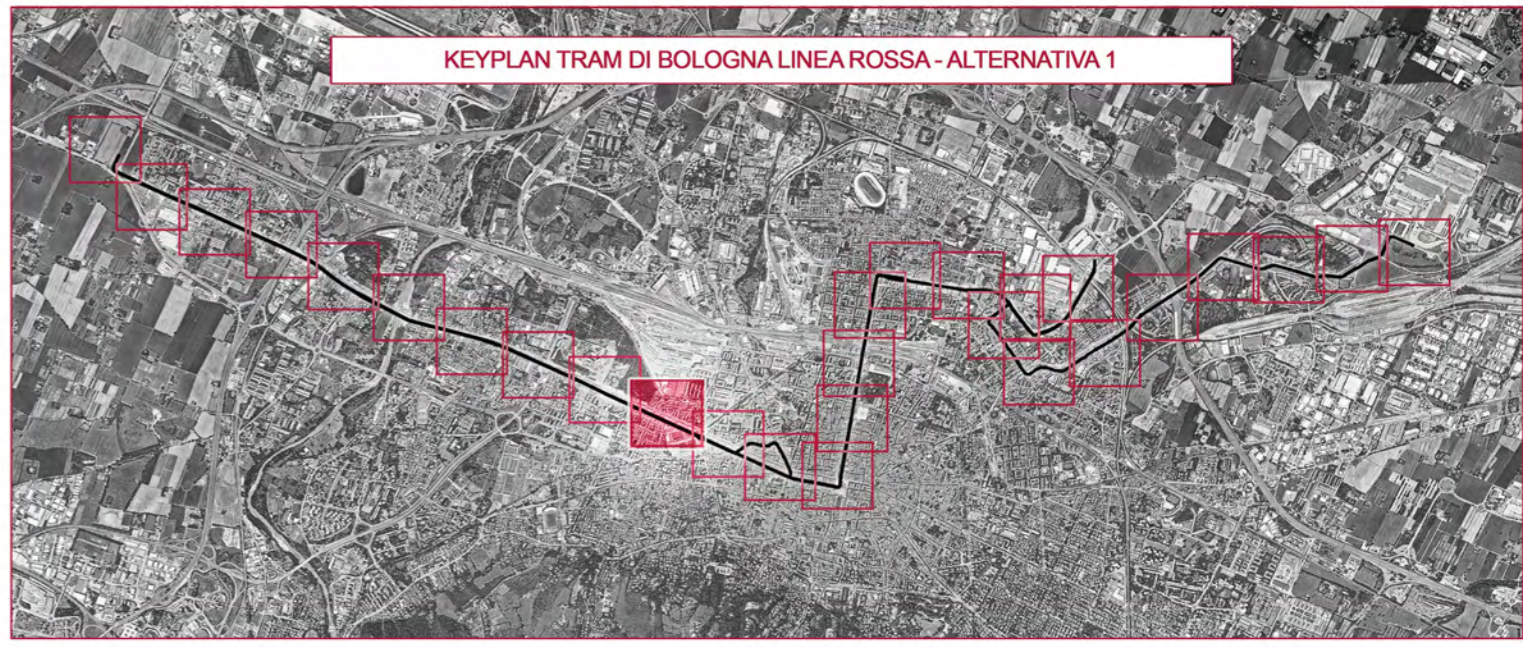
legenda

-----	limite d'intervento	-----	deposito	-----	deposito
	ref. B381-SF-DEP		ref. B381-SF-DEP		ref. B381-SF-DEP

pavimentazione carrabili	pavimentazione pedonale / ciclabile	sistemazione a verde
conglomerato bituminoso	conglomerato bituminoso	pavimentazione inerbata
conglomerato bituminoso chiaro	conglomerato bituminoso colorato per pista ciclabile	aree verdi
bolognini	conglomerato bituminoso colorato per nuova pista ciclabile	nuove alberature di progetto ref. B31-SF-URB-PP0388_PP0538
granito crescentone	bolognini	tipologia fermate
granito bianco con fasce nere	granito crescentone	centrale ref. B381-SF-FER-PT001B
pavimentazione inerbata stalli	terra stabilizzata	laterale ref. B381-SF-FER-PT002B

note

nel corso delle ulteriori fasi di progettazione dovranno essere valutate le interferenze con eventuali progetti infrastrutturali terzi



RTI Progettisti:						
PROGETTO DI FATTIBILITA' TECNICA ED ECONOMICA DELLA PRIMA LINEA TRANVIARIA DI BOLOGNA (LINEA ROSSA)						
	Intervento finanziato con risorse FSC 2014-2020 - Piano operativo della Città metropolitana di Bologna Delibera CIPE n.75/2017					
TRACCIATO, INSERIMENTO URBANISTICO E VIABILITÀ PLANIMETRIA DELL'INSERIMENTO URBANISTICO ALTERNATIVA 1 - TAVOLA 10						
COMUNE DI BOLOGNA SETTORE MOBILITÀ SOSTENIBILE E INFRASTRUTTURE	RESPONSABILE DI COMMESSA ING. PAOLO MARCHETTI	RESPONSABILE INTEGRAZIONE PRESTAZIONI SPECIALISTICHE ING. SANTI CAMINITI				
IL DIRETTORE DEL SETTORE ING. CLETO CARLINI	Gruppo di Progettazione: Ing. Alessandro Piazza (Coordinatore Tecnico) Ing. Santi Caminiti (Progetto sistemi tranviari) Ing. Andrea Spinoza (Studi Trasportistici) Arch. Sebastiano Fulci De Sarno (Prog. Architettonico e Inser. Urbanistico) Ing. Sergio Di Nicola (Sovrastuttura Tranviaria) Ing. Jeremie Weiss (Impianti Tecnologici) Ing. Maurizio Falzea (Progettazione Funzionale Depositi) Ing. Pietro Caminiti (Visibilità Interferente) Ing. Stefano Tortella (Opere Strutturali) Ing. Andrea Carlucci (Esperto Impianti Elettro-ferroviani) Ing. Domenico D'Apollonio (Impianti di Trazione Elettrica) Ing. Francesco Azzaroni (Impianti Meccanici) Arch. Sergio Moschero (Prime Disposizioni per la Sicurezza) Ing. Boris Rovencyn (Piani Economici e Finanziari) Prof. Matteo Mattioli (Valutazione impatto ambientale e impatto acustico)					
IL RESPONSABILE DEL PROCEDIMENTO ING. GIANCARLO SGUBBI						
IL DIRETTORE DELL'ESECUZIONE DEL CONTRATTO ING. MIRKA RIVOLA						
SEGRETARIA TECNICA ING. BARBARA BARALDI GEOM. AGNESE FERÒ						
COMMESSA	FASE	DISCIPLINA	TIPONUMERO	REV.	SCALA	NOME FILE
B381	SF	URB	PP010	B	1:1000	B381-SF-URB-PP010.pdf
REV.	DATA	DESCRIZIONE	REDATTO	VERIFICATO	APPROVATO	
A	21-12-2018	EMISSIONE	MAMAZZA	FULCI	CAMINITI	
B	Giugno 2019	REVISIONE A SEGUITO ISTRUTTORIA	MAMAZZA	FULCI	CAMINITI	
C						