



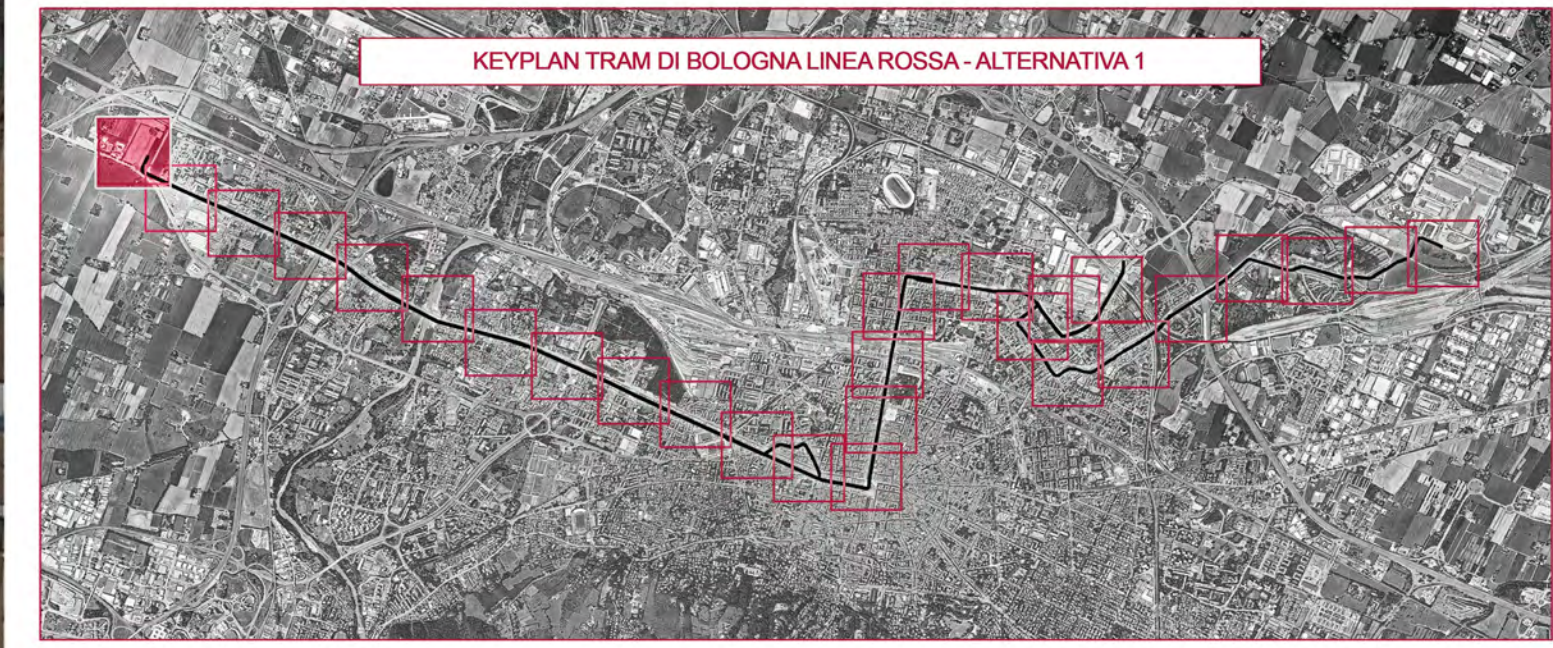
**legenda**

----- limite d'intervento  
 - - - - - deposito n. B381-SF-DEP

<b>pavimentazione carrabili</b>	<b>pavimentazione pedonale / ciclabile</b>	<b>sistemazione a verde</b>
conglomerato bituminoso	conglomerato bituminoso	pavimentazione inerbita
conglomerato bituminoso chiaro	conglomerato bituminoso colorato per pista ciclabile	aree verdi
bolognini	conglomerato bituminoso colorato per nuova pista ciclabile	nuove alberature di progetto n. B31-SF-URB-PP038B_PP053B
granito crescentone	bolognini	<b>tipologia fermate</b>
granito bianco con fasce nere	granito crescentone	centrale n. B381-SF-FER-PT001B
pavimentazione inerbita stalli	terra stabilizzata	laterale n. B381-SF-FER-PT002B

**note**

nel corso delle ulteriori fasi di progettazione dovranno essere valutate le interferenze con eventuali progetti infrastrutturali terzi



RTI Progettisti:

**PROGETTO DI FATTIBILITA' TECNICA ED ECONOMICA DELLA PRIMA LINEA TRAMVIARIA DI BOLOGNA (LINEA ROSSA)**

Intervento finanziato con risorse FSC 2014-2020 - Piano operativo della Città metropolitana di Bologna Delibera CDP n.75/2017

**TRACCIATO, INSERIMENTO URBANISTICO E VIABILITÀ PLANIMETRIA DELL'INSERIMENTO URBANISTICO ALTERNATIVA 1 - TAVOLA 1**

<b>COMUNE DI BOLOGNA</b> SETTORE MOBILITA' SOSTENIBILE E INFRASTRUTTURE		<b>RESPONSABILE DI COMMESSA</b> ING. PAOLO MARCHETTI		<b>RESPONSABILE INTEGRAZIONE PRESTAZIONI SPECIALISTICHE</b> ING. SANTI CAMINITI	
<b>IL DIRETTORE DEL SETTORE</b> ING. CLETO CARLINI		<b>Gruppo di Progettazione:</b>			
<b>IL RESPONSABILE DEL PROCEDIMENTO</b> ING. GIANCARLO SGUIBI		Ing. Alessandro Piazza (Coordinatore Tecnico)			
<b>IL DIRETTORE DELL'ESECUZIONE DEL CONTRATTO</b> ING. MIRKA RIVOLA		Ing. Santi Caminiti (Progetto sistemi tramviari)			
<b>SEGRETARIA TECNICA</b> ING. BARBARA BARALDI GEOM. AGNESE FERÒ		Ing. Andrea Spinoza (Studi Trasportistici)			
		Arch. Sebastiano Fula De Sarno (Prog. Architettonico e Inser. Urbanistico)			
		Ing. Sergio Di Nicola (Sovrastuttura Tramviaria)			
		Ing. Jeremie Weiss (Impianti Tecnologici)			
		Ing. Maurizio Falzea (Progettazione Funzionale Depositi)			
		Ing. Pietro Caminiti (Viabilità Interferente)			
		Ing. Stefano Tortella (Opere Strutturali)			
		Ing. Andrea Carlucci (Esperto Impianti Eletto-ferroviani)			
		Ing. Domenico D'Apollonio (Impianti di Trazione Elettrica)			
		Ing. Francesco Azzaroni (Impianti Meccanici)			
		Arch. Sergio Moscheo (Prime Disposizioni per la Sicurezza)			
		Ing. Boris Rowenczyn (Piani Economici e Finanziari)			
		Prof. Matteo Mattioli (Valutazione impatto ambientale e impatto acustico)			

COMMESSA	FASE	DISCIPLINA	TIPONUMERO	REV.	SCALA	NOME FILE
B381	SF	URB	PP001	B	1:1000	B381-SF-URB-PP001.pdf

REV.	DATA	DESCRIZIONE	REDATTO	VERIFICATO	APPROVATO
A	21-12-2018	EMISSIONE	MAMAZZA	FULCI	CAMINITI
B	Giugno 2019	REVISIONE A SEGUITO ISTRUTTORIA	MAMAZZA	FULCI	CAMINITI
C					