



**COMUNE DI BOLOGNA  
SETTORE TECNOLOGIE INFORMATICHE**

**GARA PER LA REALIZZAZIONE DI UN NUOVO SISTEMA PER LA  
GESTIONE DEI DISSUASORI MOBILI A SCOMPARSA**

**LISTA SITI E FOTO A CAMPIONE (Annesso 3 al documento specifiche tecniche)**

## Sommario

<b>1. Oggetto del documento</b>	<b>3</b>
<b>1 Lista dei siti</b>	<b>4</b>
<b>2 Foto a campione dei siti</b>	<b>7</b>

---

## **1. Oggetto del documento**

---

Nel presente documento, allegato al capitolato tecnico di gara, sono elencati i varchi oggetto di intervento con il presente appalto ed alcune foto significative a campione dei relativi sistemi presenti.

## 1 Lista dei siti

---

Di seguito si riporta l'elenco di tutti i siti periferici oggetto del presente appalto in cui sono presenti i dissuasori a scomparsa e le relative apparecchiature di automazione dell'interfaccia utente e telecontrollo.

Si evidenzia che il totale dei dissuasori a scomparsa è pari a n. 24 perché nel sito di Piazza Minghetti il varco di entrata è stato realizzato inserendo due dissuasori a scomparsa affiancati, per motivi di larghezza del varco e dei sottoservizi presenti nel sottosuolo, comandati dal medesimo sistema di automazione e telecontrollo; pertanto il numero totale di "colonnine" contenenti le apparecchiature oggetto del presente appalto sono al momento n. 23.

A questi sistemi si aggiungerà anche il sito di Piazza S. Domenico, in fase di realizzazione con un appalto separato, che sarà costituito da n. 2 dissuasori a scomparsa. La particolarità di tale nuovo sito che dovrà comunque essere integrato nel presente appalto e facente parte della relativa offerta con tutte le apparecchiature necessarie (quindi se non esistenti dovranno essere di nuova fornitura), è che la "colonnina" sarà costituita in questo caso da un contenitore similcestino ovvero cestone ottagonale contenente all'interno un quadro tecnico contenente a sua volta, oltre le apparecchiature di comando e controllo del dissuasore (compresi i sensori quali n. 2 spire, vibrofonico, n. 2 semafori, ecc.), anche solo un ricevitore radio professionale comandabile per l'abbassamento tramite telecomando.

Poiché anche tale sito in fase di realizzazione dovrà essere integrato (solo con funzionalità locali di abbassamento tramite telecomando RF previste nell'appalto separato ma anche tramite telefono da prevedere invece nel presente appalto) nel sistema di centralizzazione previsto con la presente gara, il totale dei siti da integrare sarà n. 24.

Nel seguito si riporta la lista dettagliata dei n. 23 siti al momento esistenti (si faccia riferimento all'allegato planimetrico per la posizione geografica).

### QUADRILATERO:

- 1-piazza Minghetti: entrata - DUE DISSUASORI A SCOMPARSA MA UNICA "COLONNINA" DI AUTOMAZIONE DELL'INTERFACCIA UTENTE E TELECONTROLLO
- 2-via Clavature: uscita
- 3-via Drapperie: uscita

### EX-GHETTO

- 4-Zamboni/Ravegnana: entrata
- 5-Zamboni/Rossini: uscita
- 6-vicolo Luretta: entrata

### ALTABELLA

- 7-via Oberdan: uscita
- 8-via Albari: entrata
- 9-via S.Alò: entrata
- 10-via Indipendenza: entrata
- 11-via Fossalta: uscita

### S.STEFANO

- 12-via S.Stefano: entrata
- 13-via S.Stefano: uscita

## MONTEGRAPPA

14-via Montegrappa: entrata  
15-Porta di Castello: uscita

## PRATELLO

16-via Pietralata: entrata - FITTONE NUOVO  
17-via S.Rocco: entrata  
18-Pratello/Calari: entrata  
19-Pratello/Calari: uscita  
20-via Paradiso: entrata

## FALEGNAMI

21-via Falegnami: entrata

## MOLINE

22-Moline/Belle Arti: entrata  
23-Moline/Mentana: entrata

Il sito di Pietralata rispetto agli altri dissuasori a scomparsa (marca Pilomat modello 610/AP) è costituito da un dissuasore a scomparsa di realizzazione più recente marca Pilomat modello 275/P600-A.

Si specifica inoltre che nei varchi di:

Zona Pratello:

- 1 - Via Pietralata
- 2 - Via Paradiso
- 3 - Via Calari – ingresso
- 4- Via Calari – uscita

Zona S-. Stefano:

- 5 – Via S. Stefano – ingresso
- 6 – Via S. Stefano – uscita

Zona Altabella:

- 7 – Altabella-Oberdan
- 8 – Albari

Zona ex-Ghetto:

- 9 – Zamboni-Rossini
- 10 – Luretta

Zona Moline:

- 11- Moline-Belle Arti

Zona Montegrappa:

12 - Montegrappa

Zona Quadrilatero:

13 - Clavature

le rispettive colonnine conterranno una versione nuova del citofono con modem integrato.

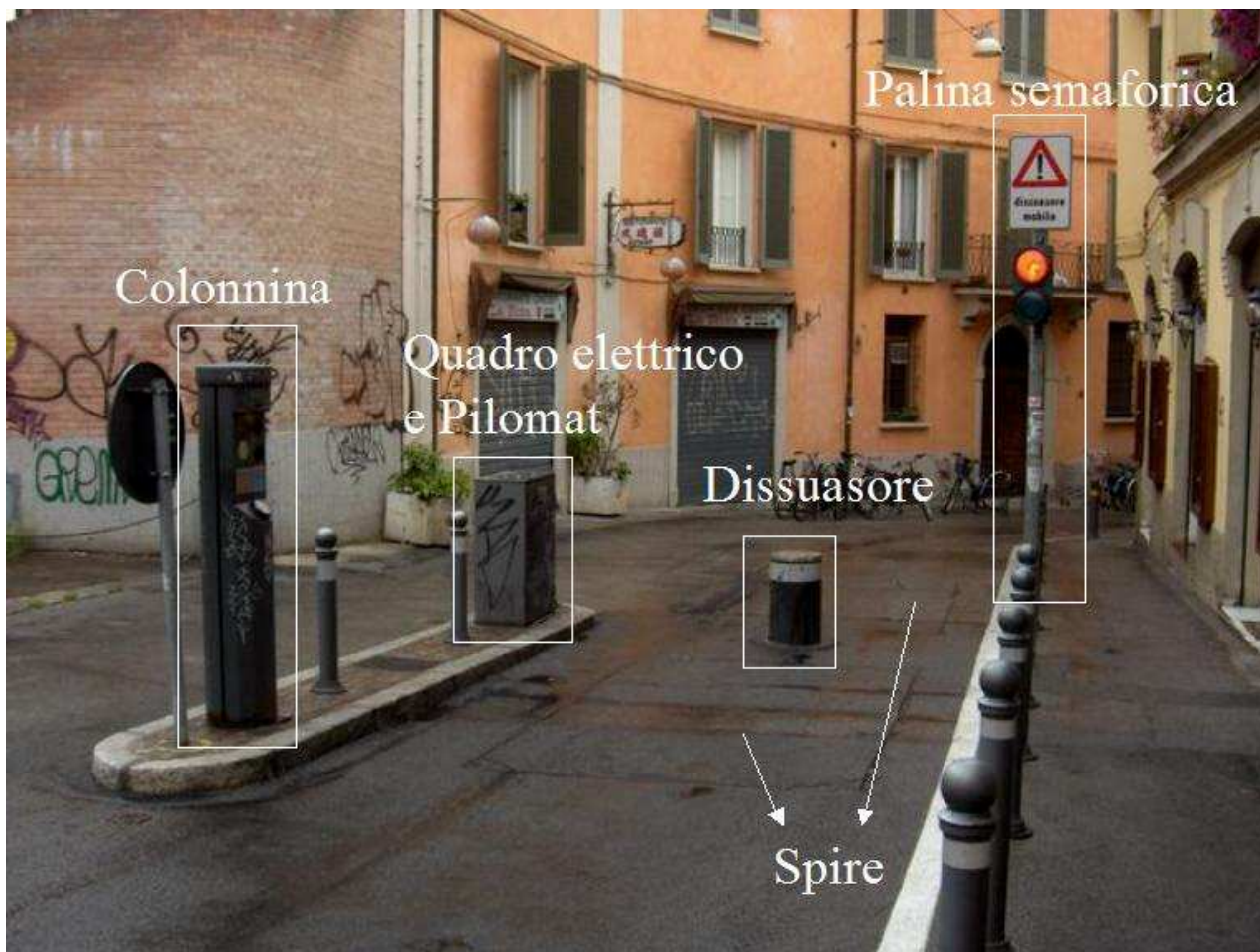
Nelle altri varchi attualmente la versione del citofono è quella più obsoleta.

Infine, si specifica che il sistema di telecomando a radiofrequenza è presente solo nei varchi di:

- Via Pietralata in ingresso e Via Calari in uscita (per un particolare disabile);
- Via Moline-Belle Arti in ingresso (per mezzi di trasporto pubblico dell'ATC).

## 2 Foto a campione dei siti

Nel presente capitolo vengono riportate alcune foto significative a campione delle apparecchiature presenti nei vari siti.



**Figura 1: esempio di varco con Pilomat 610/AL (Moline/Mentana - entrata)**

Si ribadisce che il quadro elettrico e Pilomat, il dissuasore a scomparsa, le spire e l'apparato semaforico e vibro fonico non sono oggetto di revisione e manutenzione con il presente appalto, a parte l'integrazione delle funzioni di rilevamento guasto dell'impianto semaforico (luci) ed il conteggio autoveicoli.



**Figura 2: esempio di "colonnina" di automazione interfaccia utente e telecontrollo (Moline/Mentana – entrata)**





**Figura 3: zoom esempio di pannello di interfaccia utente su "colonnina"  
(Moline/Mentana – entrata)**



**Figura 4: esempio di quadro elettrico e di elettronica di potenza del Pilomat (Moline/Mentana – entrata)**

Come già detto, tale quadro non è oggetto di revisione e manutenzione con il presente appalto, a parte l'integrazione delle funzioni di rilevamento guasto dell'impianto semaforico (luci) ed il conteggio autoveicoli.



**Figura 5: esempio di predisposizione per telecamera interna su "colonnina"  
(Moline/Mentana – entrata)**



**Figura 6: esempio di interno "colonnina" (Moline/Mentana – entrata)**





**Figura 7: zoom esempio parte alta interno "colonnina" (Moline/Mentana – entrata)**



**Figura 8: zoom esempio parte media interno colonnina (Moline/Mentana – entrata)**

Si evidenzia la presenza di un certo tipo di radio (marca Motorola) per i VVFF (caso minoritario).



**Figura 9: zoom esempio parte bassa interno "colonnina" (Moline/Mentana – entrata)**



**Figura 10: esempio zoom porta interna "colonnina" (Moline/Mentana – entrata)**





**Figura 11: esempio interno quadro elettrico e Pilomat (Moline/Mentana – entrata)**

Si ribadisce che tali parti non sono oggetto di revisione e manutenzione con il presente appalto, a parte l'integrazione delle funzioni di rilevamento guasto dell'impianto semaforico (luci) ed il conteggio autoveicoli a dissuasore abbassato.

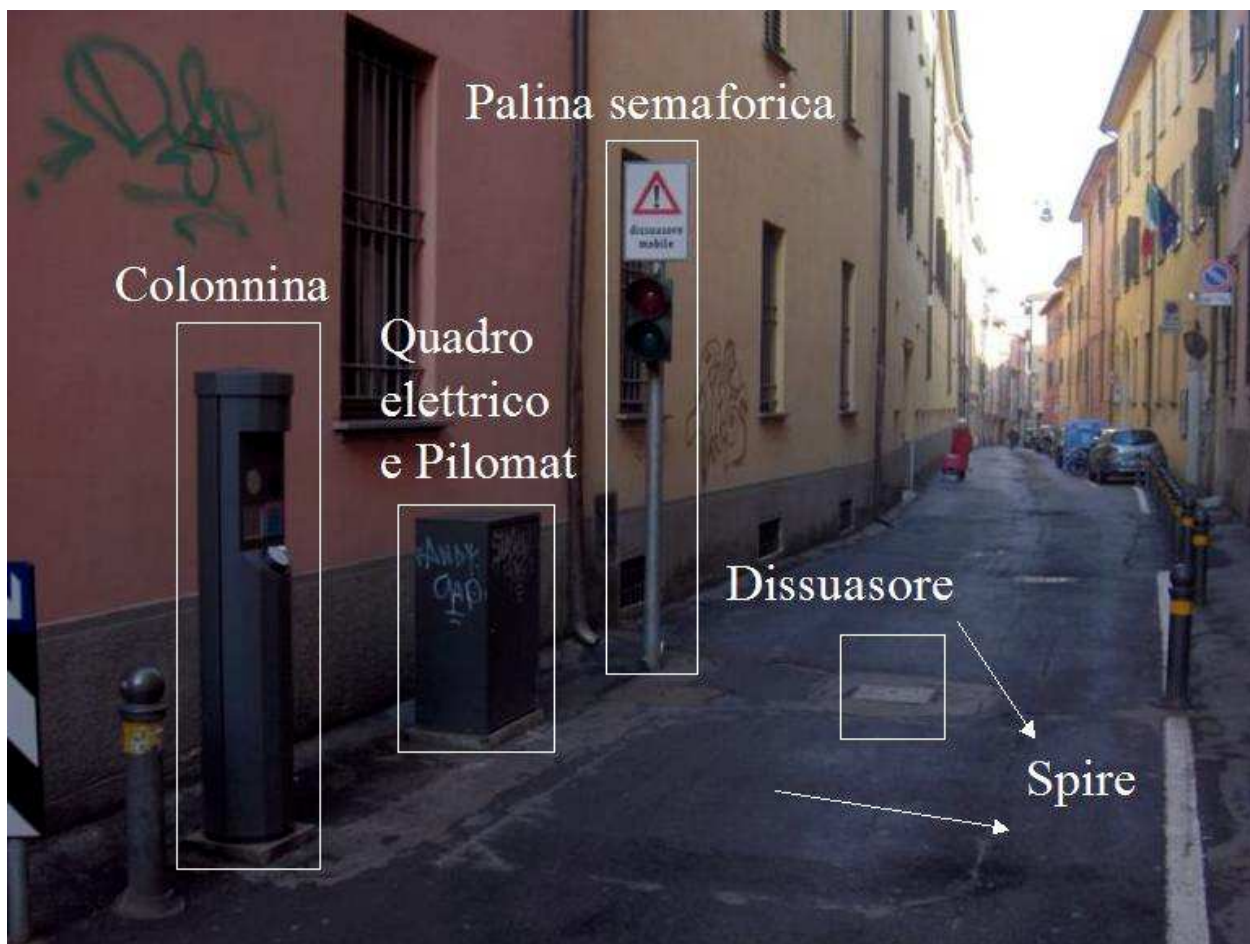


**Figura 12: esempio interno quadro Pilomat (Moline/Mentana – entrata)**



**Figura 13: esempio sensore vibrofonico su palo lanterna semaforica e cartello (Moline/Mentana – entrata)**

Si ribadisce che tale componente non è oggetto di revisione o manutenzione con il presente appalto.



**Figura 14: esempio di varco con dissuasore a scomparsa marca Pilomat modello 275/P600-A (Pietralata/S. Isaia - entrata, unico caso)**



**Figura 15: esempio di interno "colonnina" (Pietralata/S. Isaia - entrata)**





**Figura 16: zoom esempio parte alta interno "colonnina" (Pietralata/S. Isaia – entrata)**



**Figura 17: zoom esempio parte media interno colonnina (Pietralata/S. Isaia – entrata)**

Si evidenzia la presenza del sistema di telecomando a radiofrequenza, in questo caso utilizzato per un particolare disabile.



**Figura 18: zoom esempio parte bassa interno "colonnina" (Pietralata/S. Isaia – entrata)**





**Figura 19: esempio zoom porta interna "colonnina" (Pietralata/S. Isaia - entrata)**



**Figura 20: zoom esempio di radio per i VVFF all'interno della colonna (Pietralata/S. Isaia - entrata)**

In questo caso (che in generale è il maggioritario) è presente un altro tipo di radio (marca Lafayette) per i VVFF.