

## ALLEGATO 2 DOCUMENTAZIONE FOTOGRAFICA

Gli arredi sono di proprietà di Graf San Donato APS (attuali gestori dell'immobile)



Facciata frontale



Facciata retro



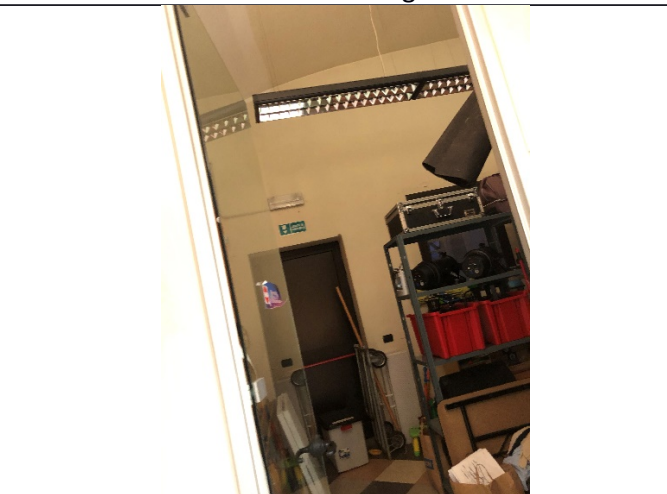
Ingresso locale



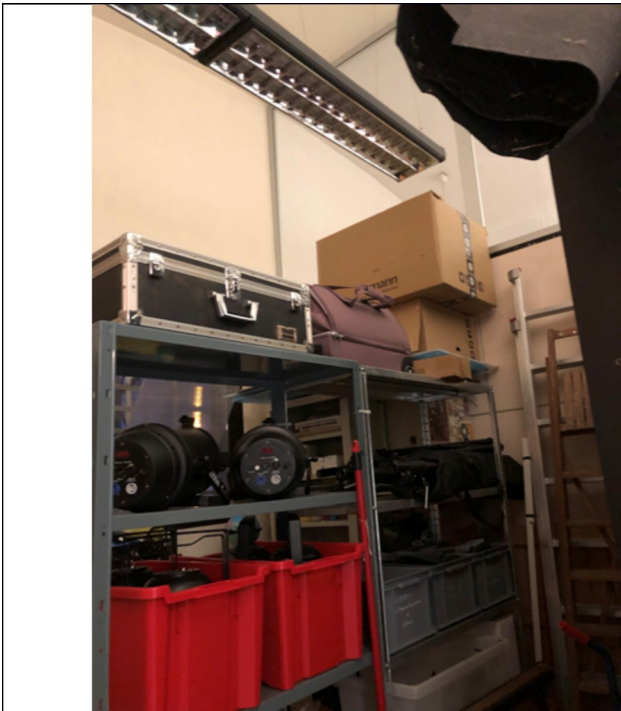
Vista sala dall'ingresso



Vista sala verso ingresso



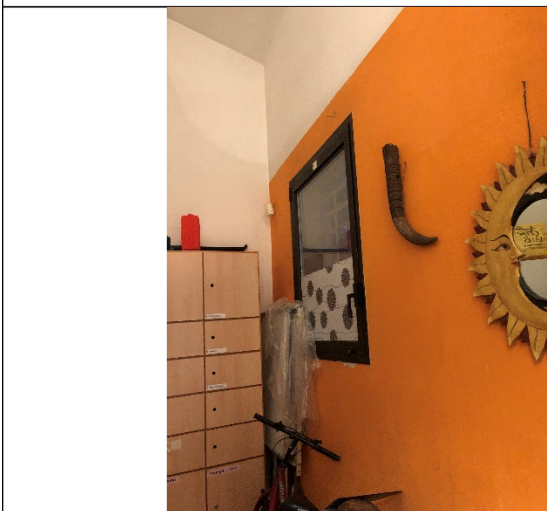
locale a sinistra uso archivio



Locale a sinistra uso archivio



Locale a destra uso archivio



Locale a destra uso archivio



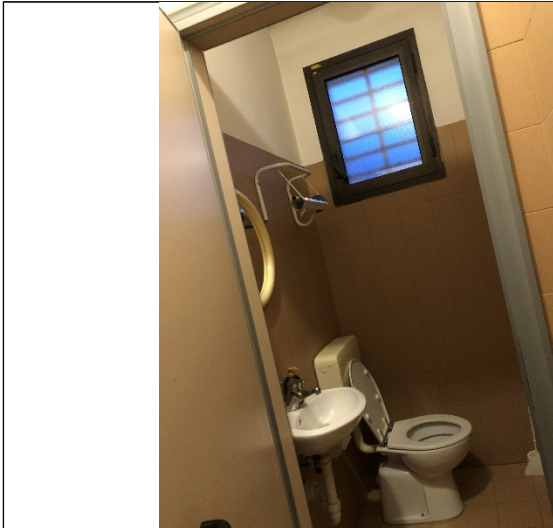
Corridoio accesso ai tre bagni (uomini, donne e disabili)



Bagno uomini



Boiler elettrico antibagno uomini



Bagno donne



Boiler elettrico antibagno donne



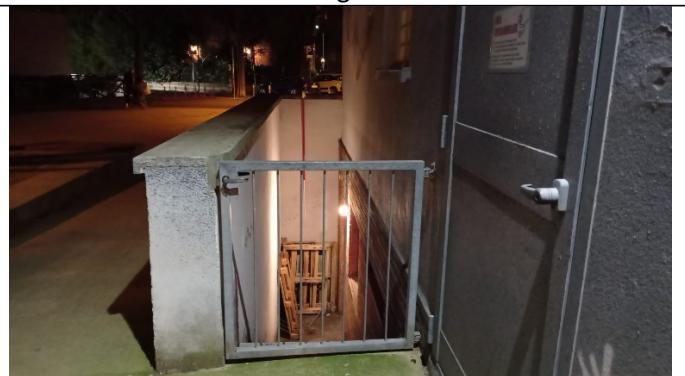
Bagno disabili



Servizi bagno disabili



Boiler elettrico bagno disabili



Accesso locale sotterraneo



Ingresso locale sotterraneo



Locale sotterraneo 1



Locale sotterraneo 2



Locale sotterraneo 3



Quadro elettrico



Centralina allarme antintrusione



Centralina impianto rilevazione fumi



Caldaia riscaldamento a pavimento