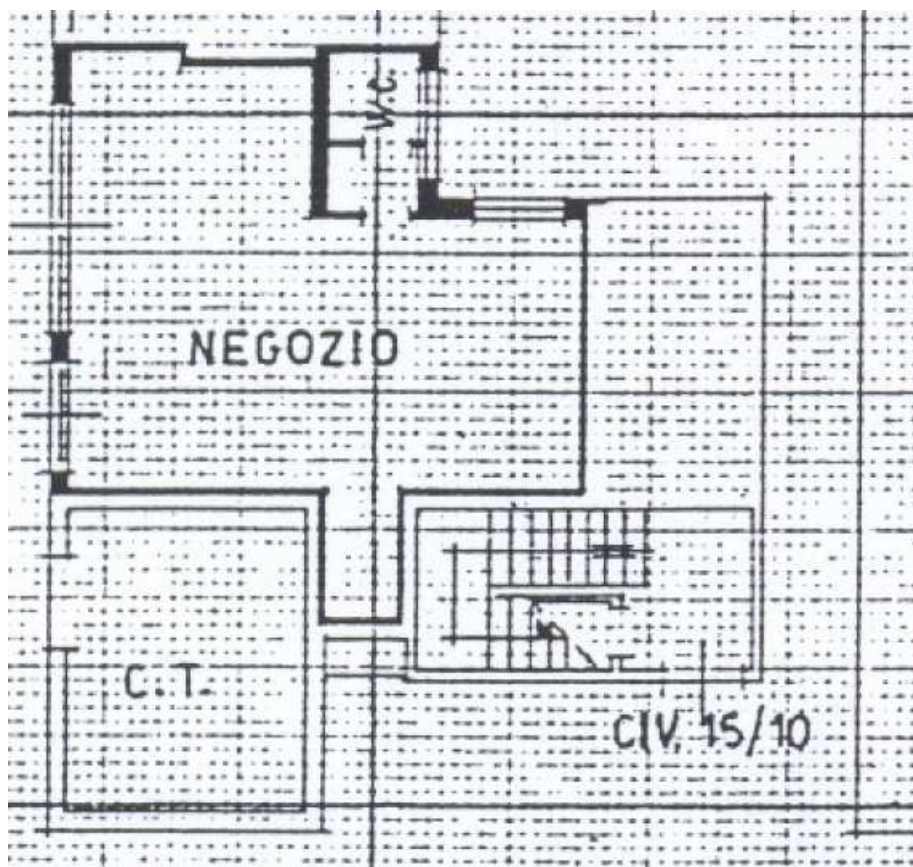


PIAZZA DEI COLORI 13 A e B



Superficie: mq. 40,95

Valore locativo annuo: euro 3.071,25 (oneri fiscali esclusi)

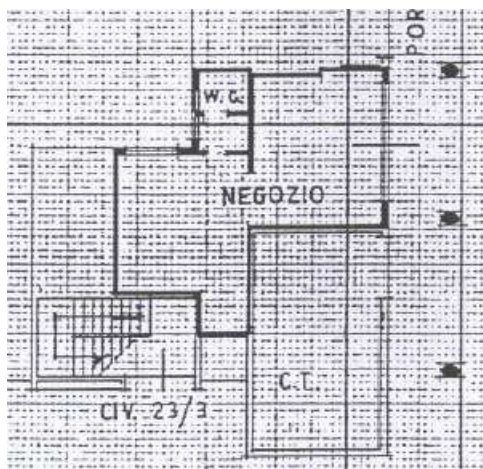
Valore locativo annuo abbattuto dell'80%: euro 614,25 (oneri fiscali esclusi)

Copertura assicurativa prevista: vedi scheda in calce con le caratteristiche

Utenze: a carico dell'assegnatario

Spese registrazione contratto: a carico dell'assegnatario

PIAZZA DEI COLORI 14 A



Superficie: mq. 33,70

Valore locativo annuo: euro 2.527,50 (oneri fiscali esclusi)

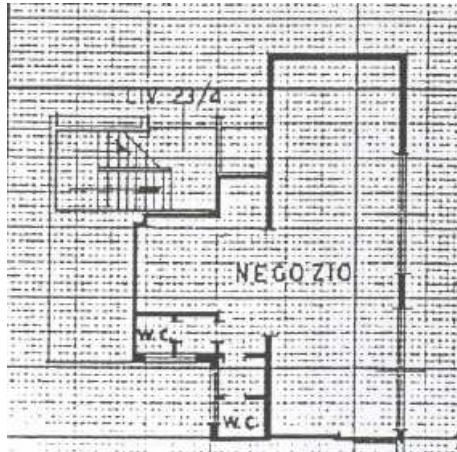
Valore locativo annuo abbattuto dell'80%: euro 505,50 (oneri fiscali esclusi)

Copertura assicurativa prevista: vedi scheda in calce con le caratteristiche

Utenze: a carico dell'assegnatario

Spese registrazione contratto: a carico dell'assegnatario

PIAZZA DEI COLORI 16 A e B



Superficie: mq. 54,77

Valore locativo annuo: euro 4.107,75 (oneri fiscali esclusi)

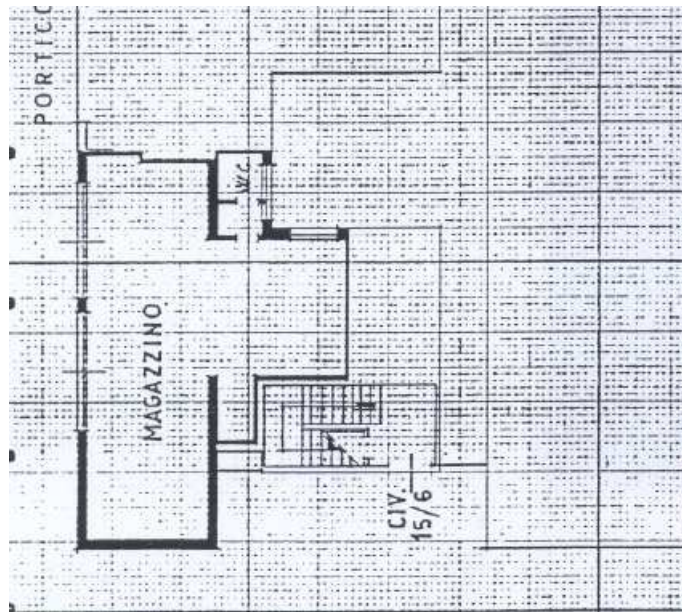
Valore locativo annuo abbattuto dell'80%: euro 821,55 (oneri fiscali esclusi)

Copertura assicurativa prevista: vedi scheda in calce con le caratteristiche

Utenze: a carico dell'assegnatario

Spese registrazione contratto: a carico dell'assegnatario

SCHEDA PIAZZA DEI COLORI 21 A e B



Superficie: mq. 55,79

Valore locativo annuo: Euro 4.184,25 (oneri fiscali esclusi)

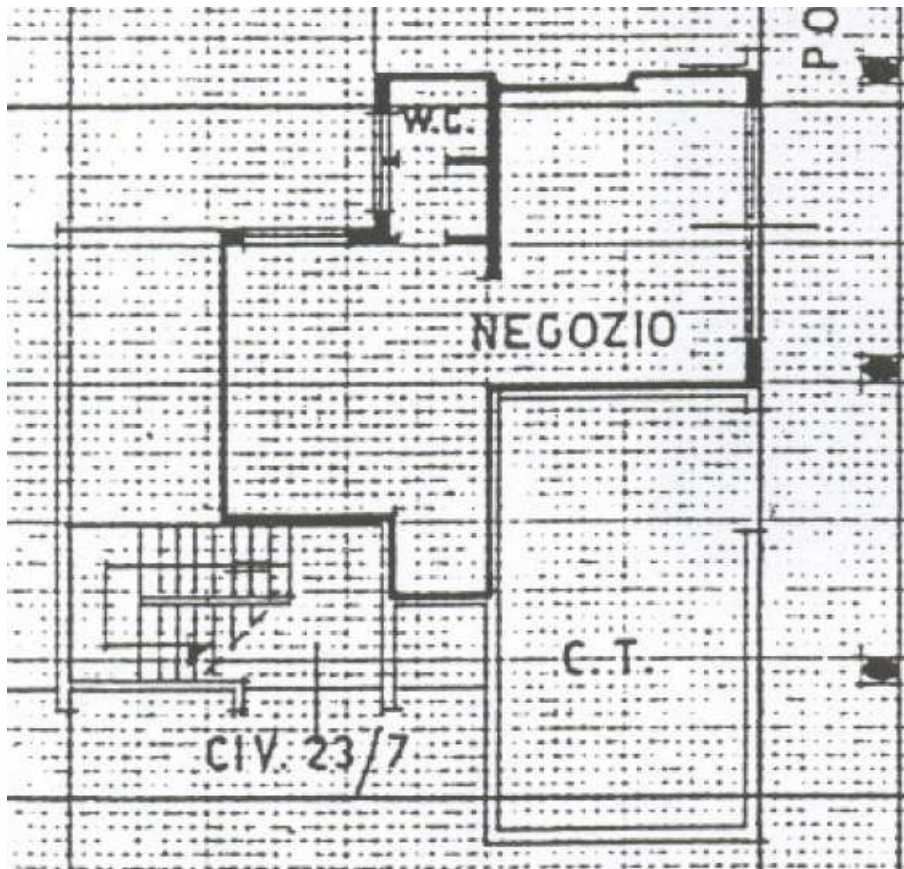
Valore locativo annuo abbattuto dell'80%: euro 836,85 (oneri fiscali esclusi)

Copertura assicurativa prevista: vedi scheda in calce con le caratteristiche

Utenze: a carico dell'assegnatario

Spese registrazione contratto: a carico dell'assegnatario

SCHEDA PIAZZA DEI COLORI 22 A



Superficie: mq. 33,79

Valore locativo annuo: euro 2.534,25 (oneri fiscali esclusi)

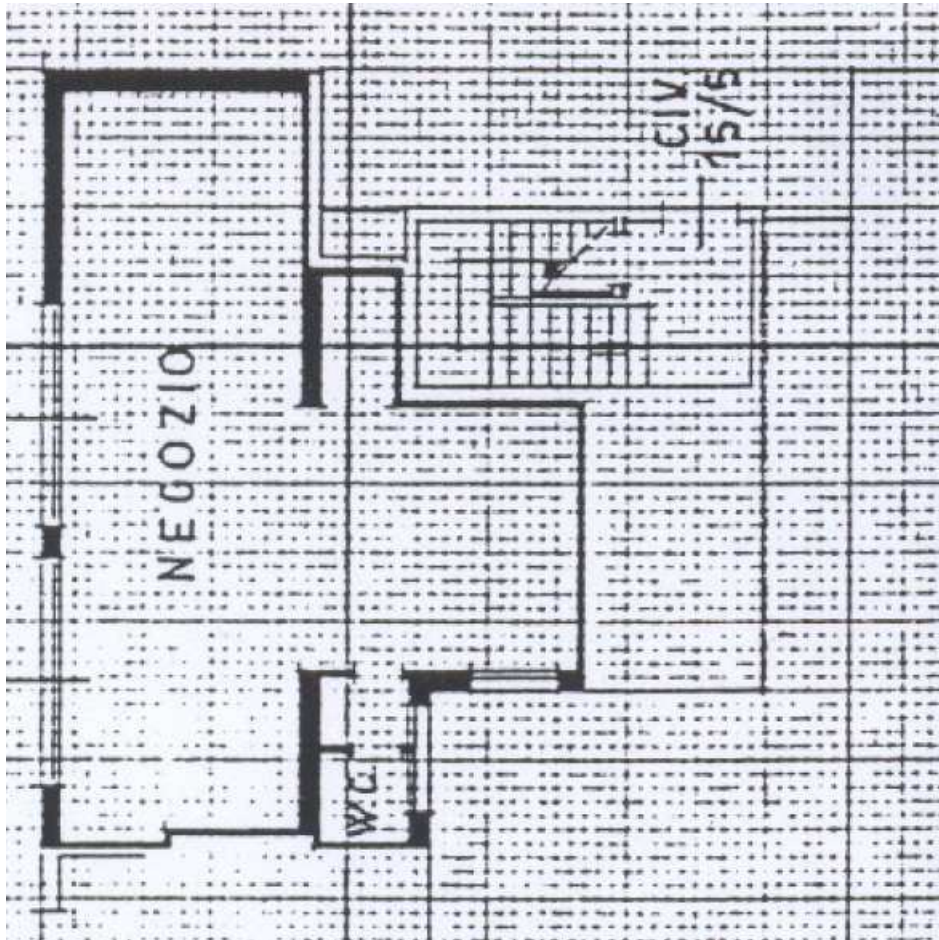
Valore locativo annuo abbattuto dell'80%: euro 506,85 (oneri fiscali esclusi)

Copertura assicurativa prevista: vedi scheda in calce con le caratteristiche

Utenze: a carico dell'assegnatario

Spese registrazione contratto: a carico dell'assegnatario

SCHEDA PIAZZA DEI COLORI 23 A e B



Superficie: mq. 55,79

Valore locativo annuo: euro 4.184,25 (oneri fiscali esclusi)

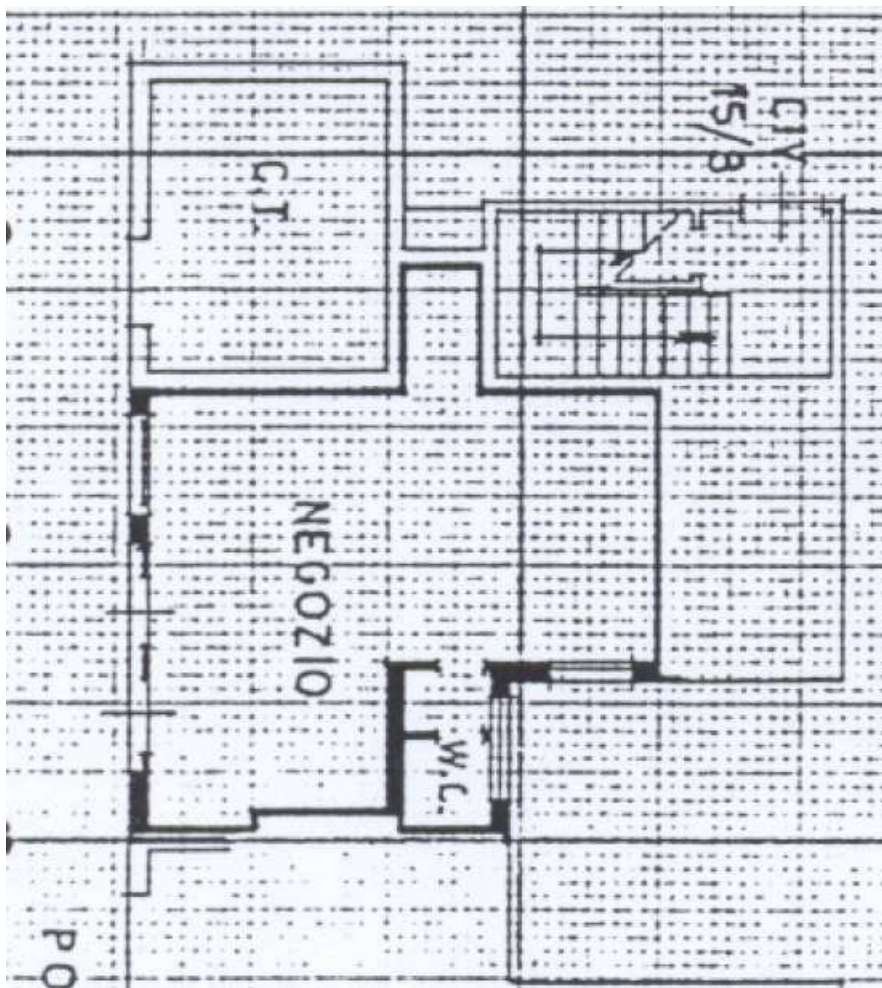
Valore locativo annuo abbattuto dell'80%: euro 836,85 (oneri fiscali esclusi)

Copertura assicurativa prevista: vedi scheda in calce con le caratteristiche

Utenze: a carico dell'assegnatario

Spese registrazione contratto: a carico dell'assegnatario

SCHEDA PIAZZA DEI COLORI 27 A e B



Superficie: mq. 40,95

Valore locativo annuo: euro 3.071,25 (oneri fiscali esclusi)

Valore locativo annuo abbattuto dell'80%: euro 614,25 (oneri fiscali esclusi)

Copertura assicurativa prevista: vedi scheda in calce con le caratteristiche

Utenze: a carico dell'assegnatario

Spese registrazione contratto: a carico dell'assegnatario

CARATTERISTICHE DELLA COPERTURA ASSICURATIVA OBBLIGATORIA

a) Responsabilità Civile verso Terzi (RCT): per danni arrecati a terzi (tra i quali il Comune di Bologna) in conseguenza di un fatto verificatosi in relazione all'attività svolta, oggetto della presente convenzione, comprese tutte le operazioni di attività inerenti, accessorie e complementari, nessuna esclusa né eccettuata e con rinuncia alla rivalsa nei confronti del Comune. Il massimale "unico" di garanzia non è inferiore a euro 2.500.000 per sinistro e prevede tra le altre condizioni anche l'estensione a:

- conduzione dei locali, strutture e beni loro consegnati, inclusa l'eventuale concessione dei medesimi a terzi per utilizzi quali convegni, riunioni, eventi e altri;
- committenza di lavori e servizi;
- danni a cose in consegna e/o custodia;
- danni a cose di terzi da incendio (con sottolimito di euro 300.000.00);
- danni subiti da persone non in rapporto di dipendenza con l'assegnatario, che partecipino a diverso titolo ad attività dell'assegnatario, quali soci, volontari, collaboratori, corsisti, etc.;
- danni arrecati a terzi da dipendenti, da soci, da volontari, collaboratori e/o da altre persone (anche non in rapporto di dipendenza con l'assegnatario) che partecipino a qualsiasi titolo all'attività oggetto della convenzione;

b) Responsabilità Civile verso Prestatori di Lavoro (RCO): per infortuni sofferti da Prestatori di lavoro addetti all'attività svolta (inclusi soci, volontari e altri collaboratori o prestatori di lavoro, dipendenti e non, di cui l'assegnatario si avvalga), comprese tutte le operazioni di attività inerenti, accessorie e complementari, nessuna esclusa né eccettuata.

- Il massimale "unico" di garanzia non è inferiore a euro 1.000.000.00 per sinistro e ad euro 1.000.000,00 per persona e prevede anche l'estensione al cosiddetto "Danno Biologico", e ai danni non rientranti nella disciplina INAIL e la "Clausola di Buona Fede INAIL".

c) Incendio e rischi accessori per danni arrecati ai locali: gli immobili ed ogni loro pertinenza sono assicurati a cura del Comune di Bologna contro i rischi di incendio, fulmine, esplosione, scoppio e altri rischi accessori, per il periodo di validità della presente convenzione. La copertura assicurativa contempla la clausola di rinuncia (salvo il caso di dolo) al diritto di surroga dell'assicuratore (di cui all'art. 1916 C.C.) all'utilizzatore, per quanto risarcito ai sensi della polizza stessa. L'assegnatario a sua volta rinuncia a qualsiasi azione di rivalsa nei confronti del Comune di Bologna per danni a beni di cui sia proprietario o che detenga in uso o a qualsiasi titolo e si impegna a stipulare propria polizza incendio e rischi accessori per tali suoi beni, comprensiva di una clausola di rinuncia (salvo il caso di dolo) al diritto di surroga dell'Assicuratore (di cui all'art. 1916 CC) nei confronti del Comune di Bologna (e suoi collaboratori) per quanto risarcito ai sensi delle polizze stesse. L'operatività delle coperture assicurative tutte non esonerano l'assegnatario dalle responsabilità per danni non coperti, in tutto o in parte, dalle suddette coperture assicurative.