

ALLEGATI

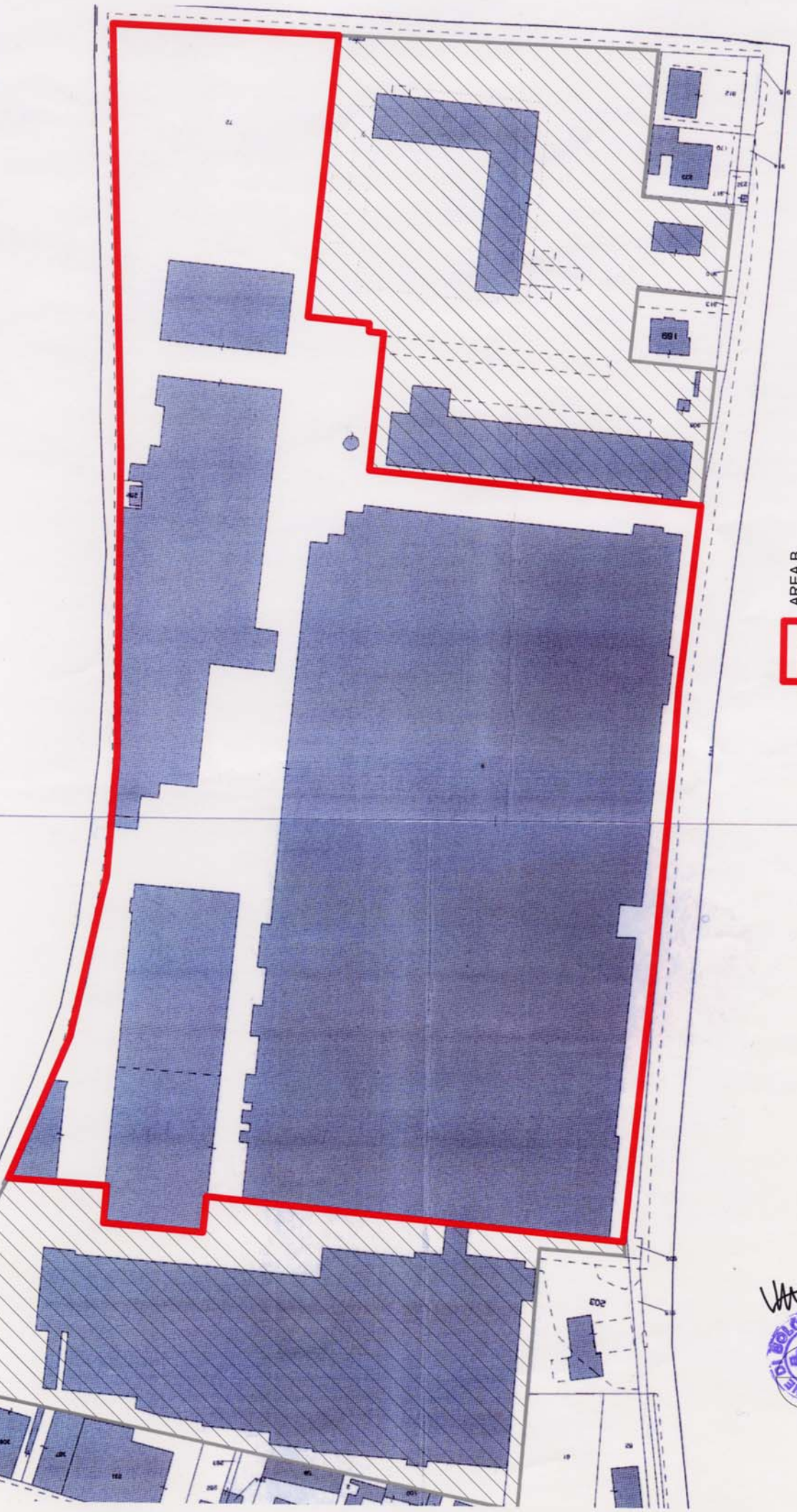
- 01 – Planimetria identificativa dell'area B oggetto del presente accordo
- 02 – Planimetria identificativa delle 2 fasi di attuazione
- 03 – Planimetria identificativa delle Superfici utili esistenti
- 04 – Tabella riepilogativa delle Superfici utili esistenti
- 05 – Planimetria identificativa delle sagome degli edifici esistenti
- 06 – Planimetria indicativa e dimostrativa degli obiettivi generali di riqualificazione del comparto

Scala originale: 1:1000
Dimensione cornice: 388.000 x 276.000 metri

15-Mar-2007 17:23
Prot. n. 672576/2007

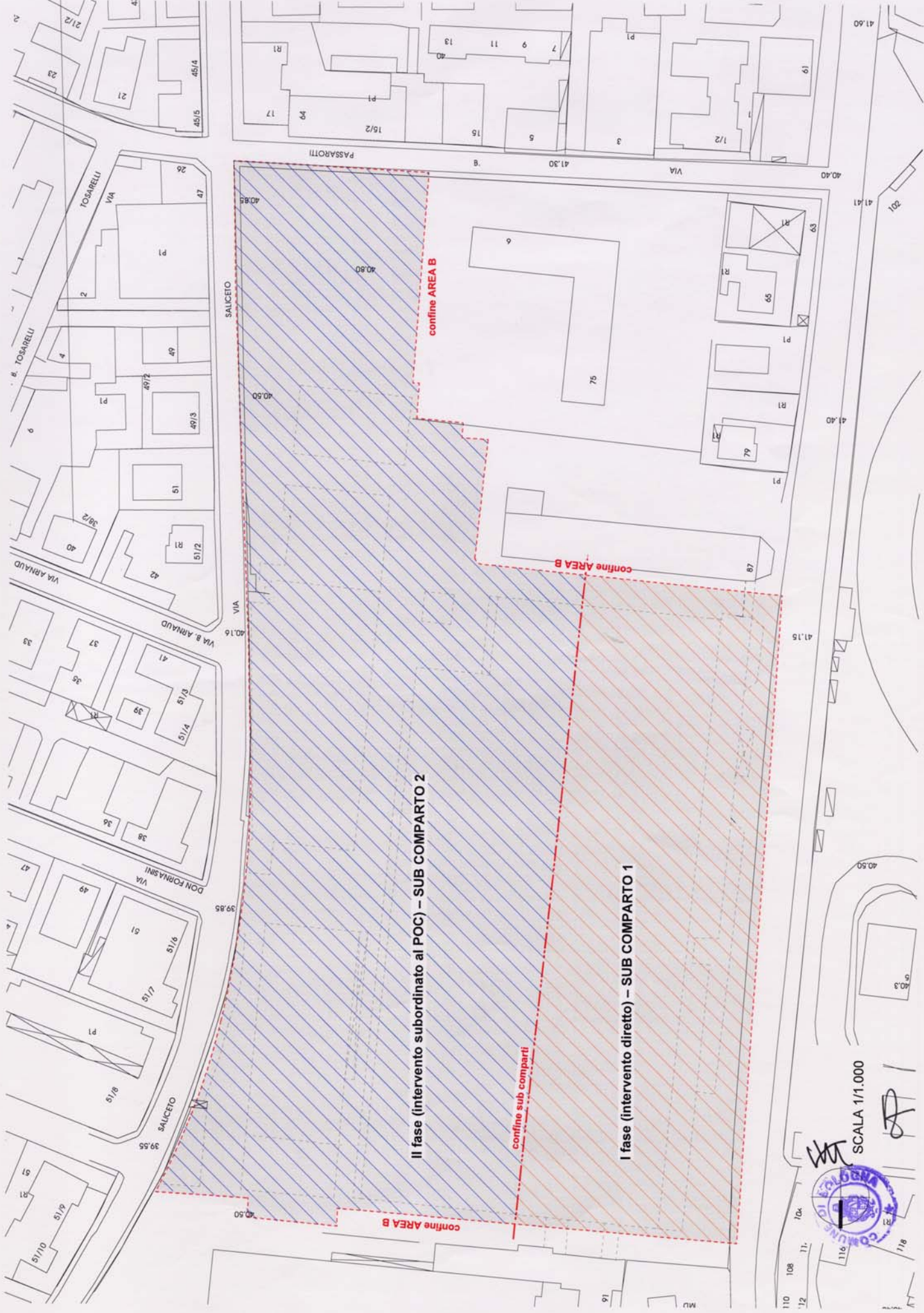
Comune: BOLOGNA
Foglio: 77

Scala originale: 1:1000
Dimensione cornice: 388.000 x 276.000 metri



AREA B

Whe
R
COMUNE DI BOLOGNA
SCALA 1/1.000



II fase (intervento subordinato al POC) - SUB COMPARTO 2

I fase (intervento diretto) - SUB COMPARTO 1

confine AREA B

confine AREA B

confine sub comparti

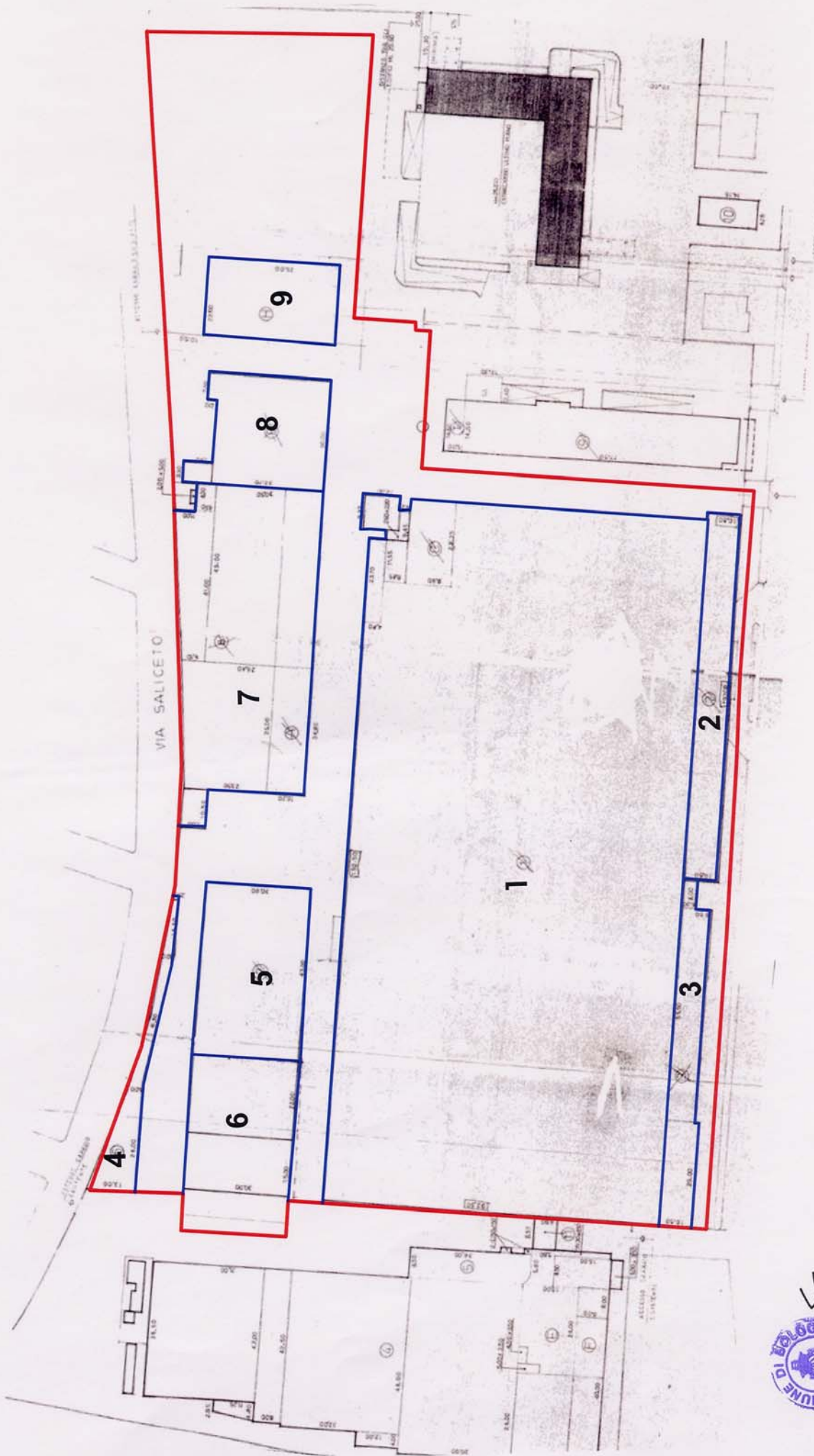
confine AREA B

SCALA 1/1.000



Handwritten signature or initials in black ink.

110 108 106 104 102 100 98 96 94 92 90 88 86 84 82 80 78 76 74 72 70 68 66 64 62 60 58 56 54 52 50 48 46 44 42 40 38 36 34 32 30 28 26 24 22 20 18 16 14 12 10 8 6 4 2



AREA B

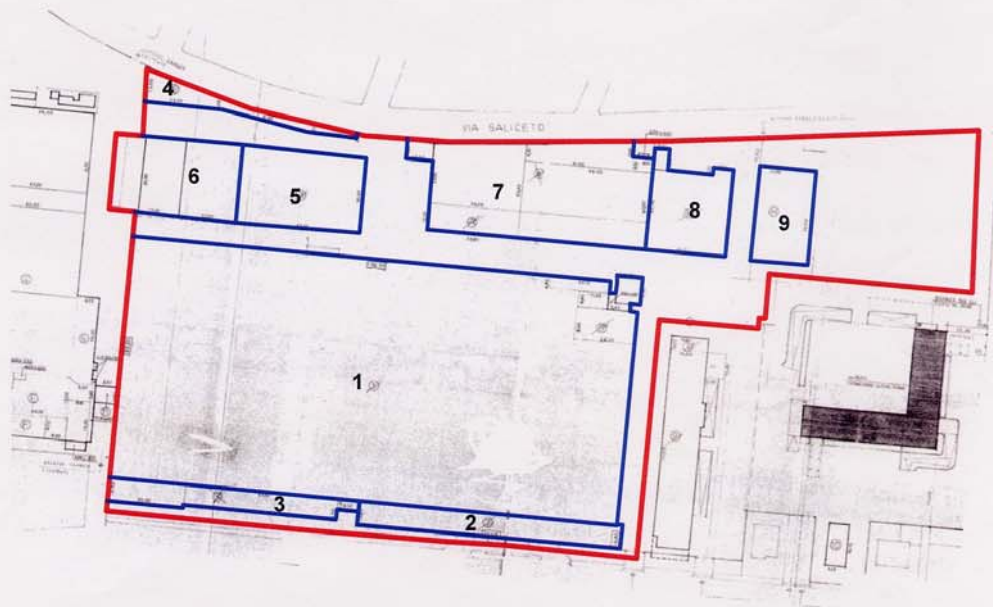
03 Planimetria identificativa delle Superfici utili esistenti



[Handwritten signature]

SCALA 1/1.000





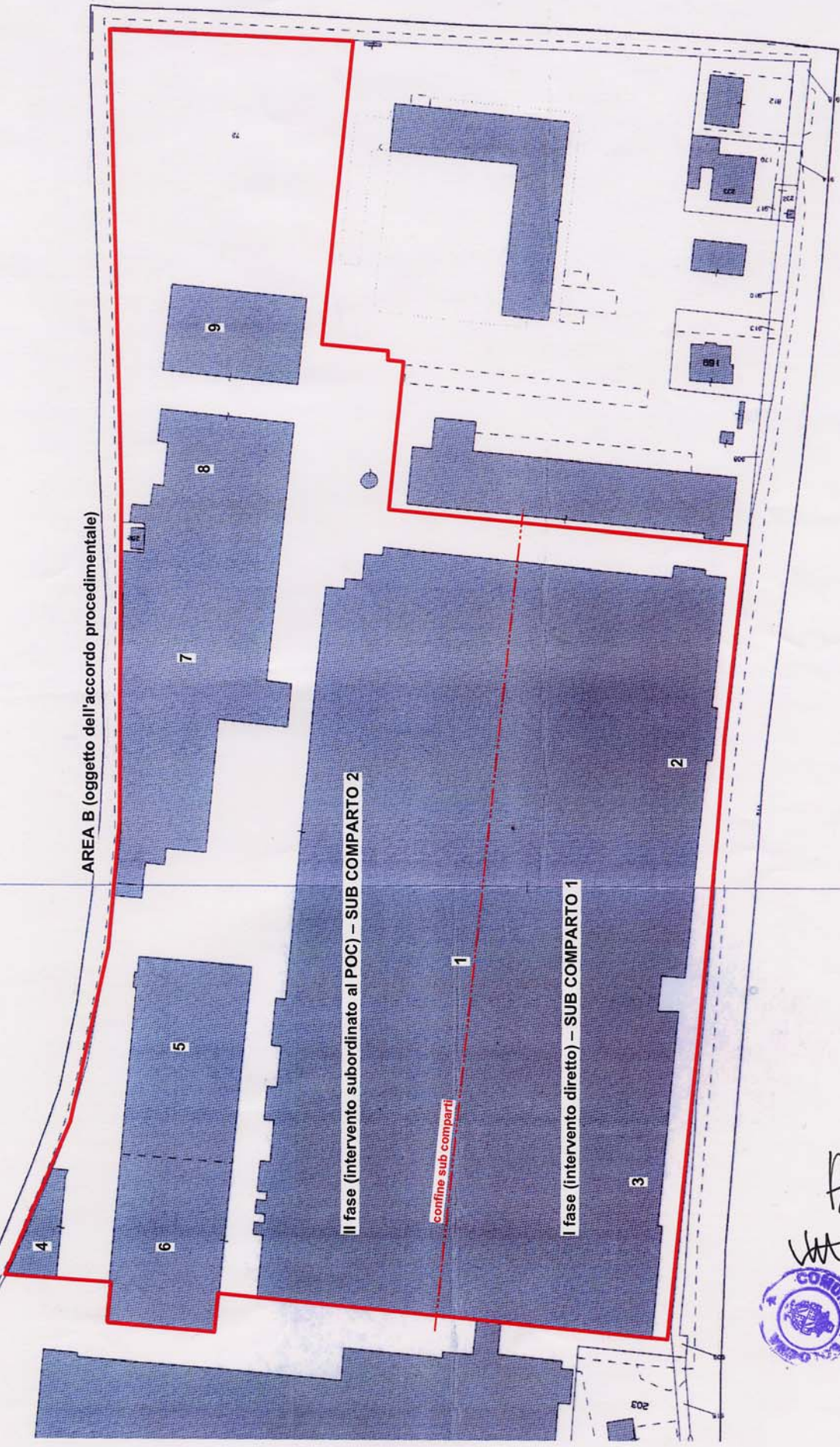
SCALA 1/2.000

 AREA B

fabbricato	superficie coperta	superficie interrata	superficie utile esistente
1	17.796	---	18.195
2	1.101	1.073	3.303
3	865	256	2.123
4	174	174	174
5+6	2.520	1.254	2.520
7	1.008	---	3.218
8	770	---	1.008
9	770	---	770
		TOTALE su esistente	32.031 mq

04 Tabella riepilogativa delle Superfici utili esistenti

Wt *B*







SCALA 1/1.000

PRINCIPALI OBIETTIVI DELLA RIQUALIFICAZIONE

- realizzazione di un'area permeabile dalla città,
- attraversata da percorsi ciclo-pedonali;
- dotazione di parcheggi pubblici;
- dotazione di verde attrezzato e spazi pubblici;
- fronte continuo e permeabile lungo via Corticella;
- densificazione del tessuto per punti discreti;
- compatibilità ambientale dei nuovi insediamenti.



Il fase (intervento subordinato al POC) -
SUB COMPARTO 2

I fase (intervento diretto) -
SUB COMPARTO 1

SCALA 1/1.000

