

### Oleodotto Nato

In parallelo alla via Bargello, all'altezza della via Grandi, si trova un oleodotto militare, indicato da paline di segnalazione.

Dalle ispezioni telematiche ipo-catastali non risultano presenti formalità.



### Gasdotto Snam

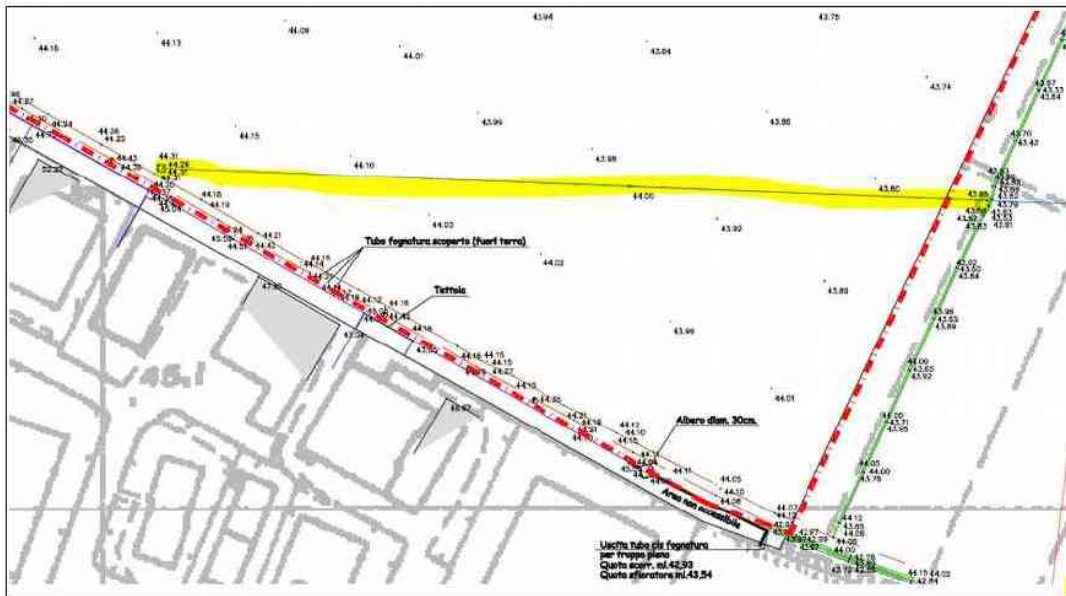
E' presente nel confine est una serie di tre condotte, anch'esse indicate da paline, che corrono parallele al confine del comparto. Dopo l'incrocio con l'oleodotto citato, che è disposto ortogonalmente, il gasdotto devia verso est, uscendo dalla zona da urbanizzare.

Atto Rep. 1150 del 09 giugno 1994 Dottoressa Maria Antonella Trona



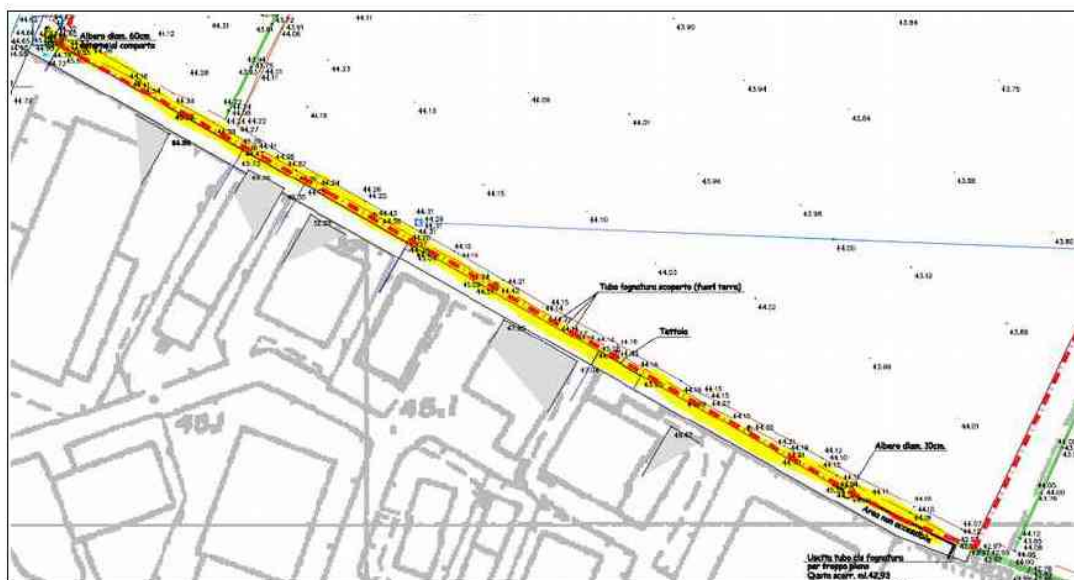
### Rete elettrica MT

Una linea aerea da 15.000 volt interessa lo spigolo sud est dell'area, fino al confine con la zona edificata. In questo punto la linea si interra con un palo di testa, e prosegue nell'area industriale esistente. Dalle ispezioni telematiche ipo-catastali non risultano presenti formalità.



### Condotta fognaria scolmatore lato sud

Lungo il confine sud esiste una condotta di acque meteoriche, definita scolmatore, che raccoglie le acque del fosso che si sviluppa ad est, e le convoglia verso la rete di via Cà dell'Orbo. Probabilmente detto scolmatore raccoglie anche le acque della zona industriale esistente. Dalle ispezioni telematiche ipo-catastali non risultano presenti formalità.



### Linee aeree

Sono presenti due linee aeree elettrica e telefonica in prossimità della "corte colonica San Lorenzo"; attualmente si fermano su due pali prospiciente la corte colonica e limitrofi alla via Bargello.

Dalle ispezioni telematiche ipo-catastali non risultano presenti formalità.

