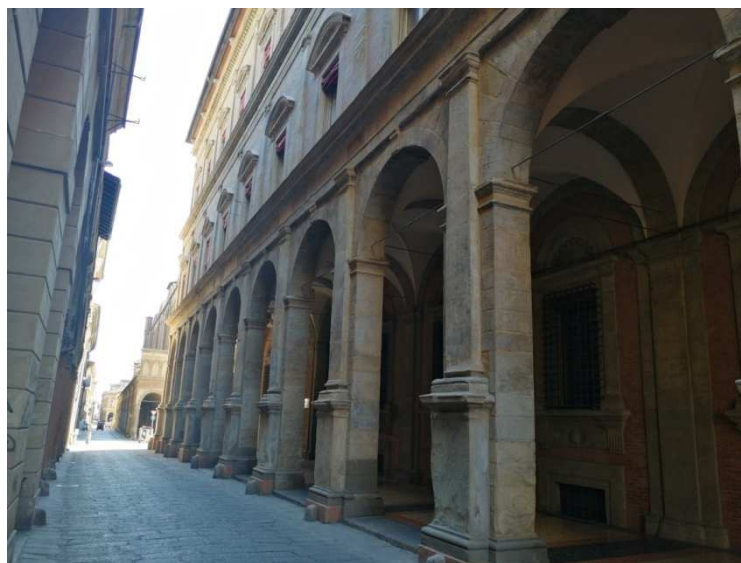


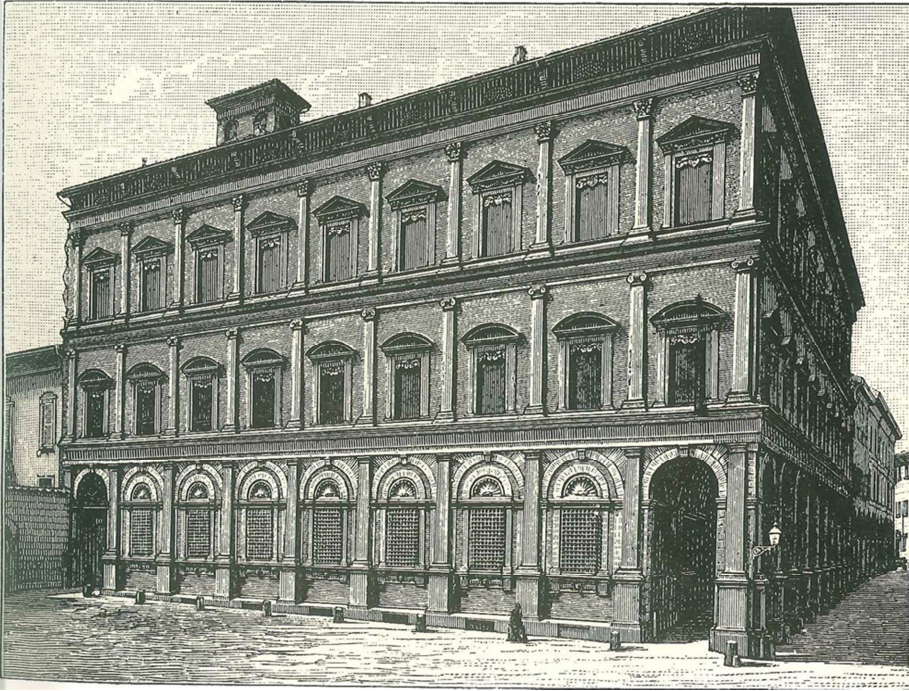
8. Lo scalone di Palazzo Malvezzi De' Medici (1725) *Via Zamboni 13*

L'edificio fu costruito su progetto di Bartolomeo Triacchini nel 1560. All'interno si conserva un **importante scalone realizzato, su disegno di Ferdinando Bibiena, da Alfonso Torreggiani nel 1725 e modificato attorno al 1930**. Al piano nobile si trovano decorazioni ottocentesche di F. Cocchi, A. Muzzi, G. Dal Pane, G. Badiali, A. Pesci, L. Samoggia (1852-53).



Nel 1931 il palazzo viene acquistato dall'Amministrazione provinciale di Bologna che lo ristrutturava con modifiche. Oggi è la Sede della Città Metropolitana.

“Il Palazzo dal portico buio”



Il portone d'ingresso e l'arrivo allo scalone



Scalone realizzato, **su disegno di Ferdinando Bibiena, da Alfonso Torreggiani nel 1725 e modificato attorno al 1930.**

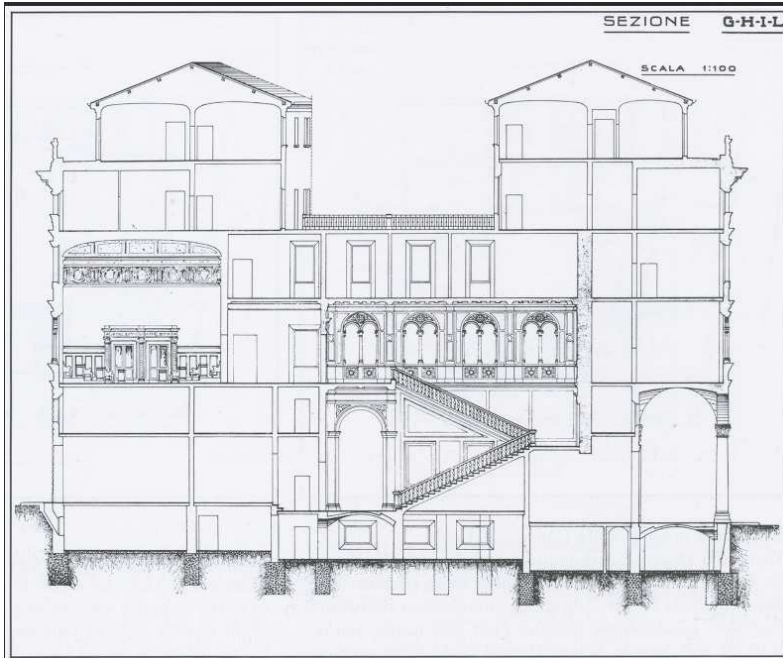
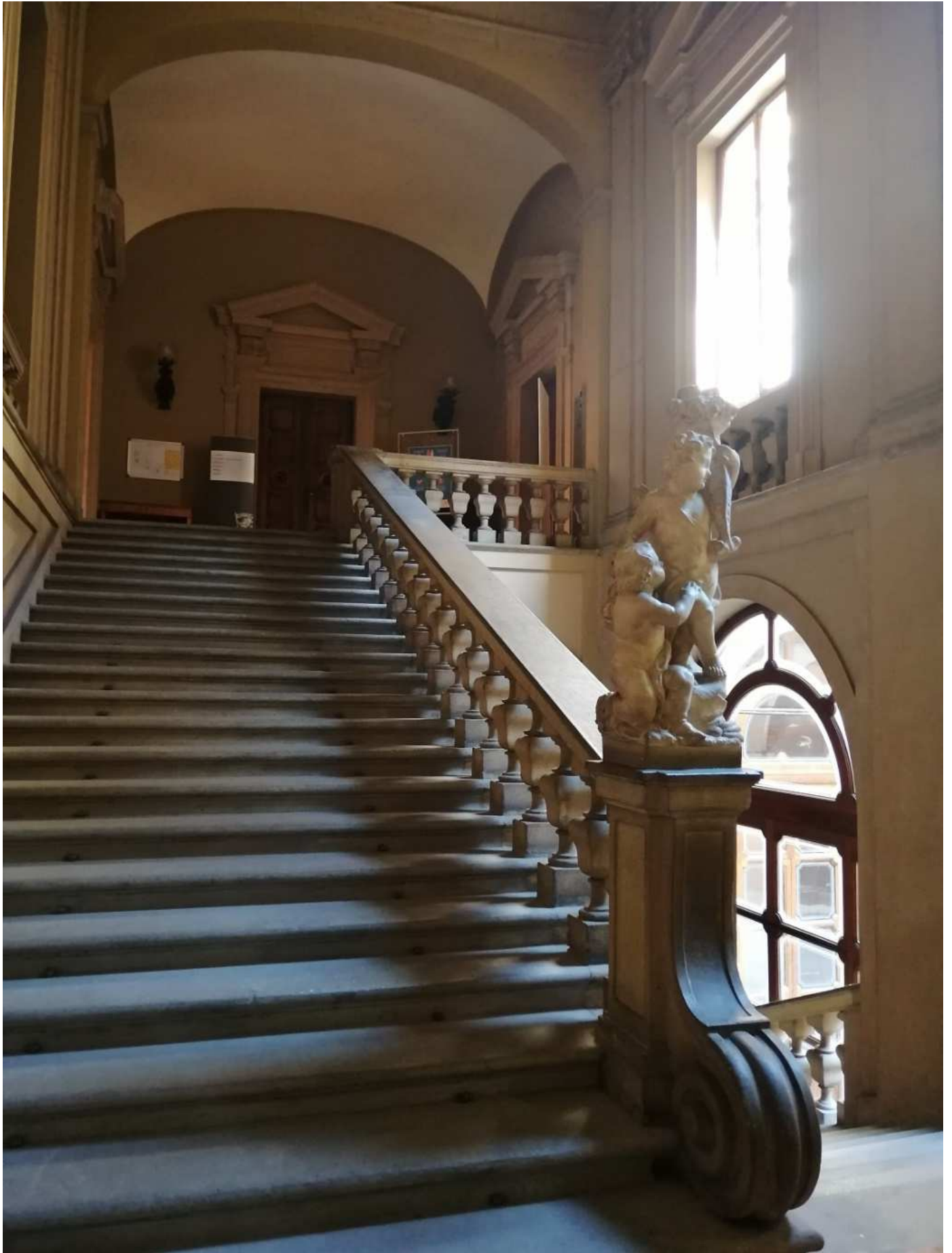


Fig. 1 - Sezione trasversale di Palazzo Malvezzi de' Medici (vedi anche sezione 5.2, pag. 146).









Sul primo pianerottolo il busto di Roberto Vighi (Monaco di Baviera 1981 – Bologna 1974) , Presidente della Provincia per quattro mandati (1951-1970).

L'opera è dello scultore Luciano Minguzzi (Bologna 1911- 2004).

Luciano Minguzzi (1911-2004)
Busto di Roberto Vighi
1980
bronzo a fusione
altezza cm. 70
larghezza cm. 52
profondità cm. 35

