

MONITORAGGIO MENSILE VOLI

Mese: Maggio 2016

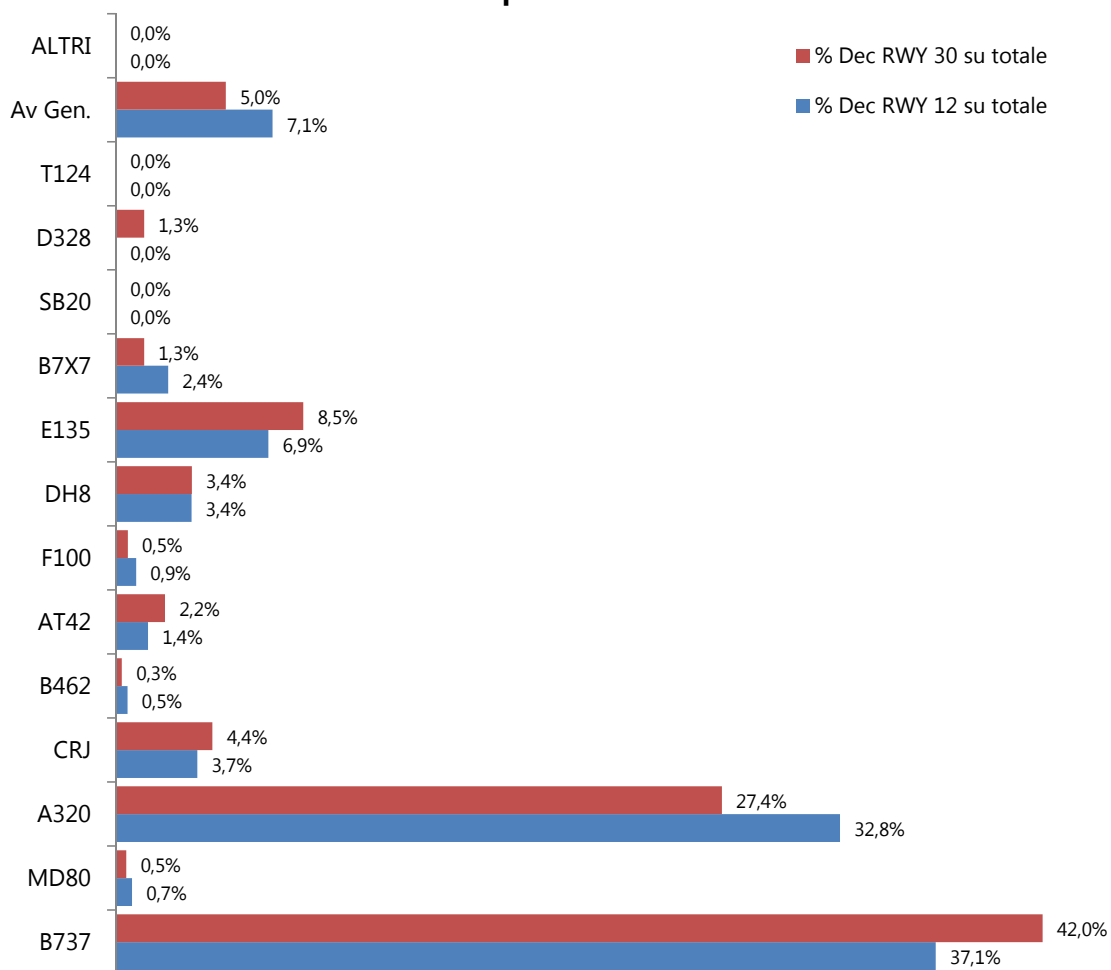
Data		MOVIMENTI		TOTALE MOV	RWY 12		TOTALE RWY12	RWY 30		TOTALE RWY30	% DEC RWY 12	% ARR RWY 30
		DEC	ARR		DEC	ARR		DEC	ARR			
01/05/16	dom	84	88	172	35	67	102	49	21	70	42%	24%
02/05/16	lun	102	104	206	0	35	35	102	0	102	0%	0%
03/05/16	mar	95	96	191	32	69	101	63	27	90	34%	28%
04/05/16	mer	102	104	206	29	64	93	73	40	113	28%	38%
05/05/16	gio	98	93	191	51	84	135	47	9	56	52%	10%
06/05/16	ven	105	110	215	82	102	184	23	8	31	78%	7%
07/05/16	sab	84	80	164	62	76	138	22	4	26	74%	5%
08/05/16	dom	91	92	183	75	91	166	16	1	17	82%	1%
09/05/16	lun	102	95	197	44	72	116	58	23	81	43%	24%
10/05/16	mar	91	99	190	72	93	165	19	6	25	79%	6%
11/05/16	mer	101	101	202	80	96	176	21	5	26	79%	5%
12/05/16	gio	105	102	207	25	86	111	80	16	96	24%	16%
13/05/16	ven	114	105	219	60	77	137	54	28	82	53%	27%
14/05/16	sab	88	84	172	35	71	106	53	13	66	40%	15%
15/05/16	dom	97	99	196	74	97	171	23	2	25	76%	2%
16/05/16	lun	103	104	207	78	99	177	25	5	30	76%	5%
17/05/16	mar	93	96	189	35	83	118	58	13	71	38%	14%
18/05/16	mer	109	112	221	79	105	184	30	7	37	72%	6%
19/05/16	gio	99	102	201	39	74	113	60	28	88	39%	27%
20/05/16	ven	108	106	214	20	68	88	88	38	126	19%	36%
21/05/16	sab	82	80	162	38	69	107	44	11	55	46%	14%
22/05/16	dom	93	141	234	75	92	167	20	49	69	81%	35%
23/05/16	lun	111	123	234	52	77	129	59	46	105	47%	37%
24/05/16	mar	70	106	176	8	36	44	62	70	132	11%	66%
25/05/16	mer	79	107	186	10	34	44	69	73	142	13%	68%
26/05/16	gio	92	95	187	44	68	112	48	27	75	48%	28%
27/05/16	ven	111	110	221	62	95	157	49	15	64	56%	14%
28/05/16	sab	85	92	177	54	87	141	31	5	36	64%	5%
29/05/16	dom	103	99	202	39	59	98	64	40	104	38%	40%
30/05/16	lun	117	109	226	86	94	180	31	15	46	74%	14%
31/05/16	mar	93	91	184	47	72	119	46	19	65	51%	21%
TOTALE		3.007	3.125	6.132	1.522	2.392	3.914	1.487	664	2.151	51%	21%

ANALISI FLEET-MIX MENSILE

mese: Maggio 2016

GRUPPO	Descrizione	DEC RWY12	DEC RWY30	ARR RWY30	ARR RWY12	TOT	% / Tot
B737	<i>Boeing 737</i>	565	624	258	958	2.405	39,2%
MD80	<i>McDonnell Douglas MD-80</i>	11	7	1	17	36	0,6%
A320	<i>Airbus A318-A319-A320-A321</i>	499	408	200	720	1.827	29,8%
CRJ	<i>Canadair Regional Jet</i>	56	65	20	103	244	4,0%
B462	<i>British Aerospace 146 Freighter</i>	8	4	2	8	22	0,4%
AT42	<i>ATR 42-45-72</i>	22	33	23	34	112	1,8%
F100	<i>Fokker</i>	14	8	5	19	46	0,8%
DH8	<i>Dash</i>	52	51	24	93	220	3,6%
E135	<i>Embraer</i>	105	126	64	187	482	7,9%
B7X7	<i>B777 - B767 - B757 - A300 - A330</i>	36	19	11	40	106	1,7%
SB20	<i>SAAB 2000</i>	0	0	0	0	0	0,0%
D328	<i>Dornier 228-328</i>	0	19	4	18	41	0,7%
T124	<i>Antonov 26 - Tupolev</i>	0	0	0	0	0	0,0%
Av Gen.	<i>Aviazione Generale</i>	108	74	42	128	352	5,7%
ALTRI	-	46	49	10	67	239	3,9%
TOTALE		1.522	1.487	664	2.392	6.132	

% Movimento per direttrice di decollo



Il grafico mostra il contributo dei gruppi di a/m al totale dei decolli per le direttrici RWY12 e RWY30

MONITORAGGIO MENSILE VOLI NOTTURNI
(fascia oraria 23:00 - 06:00)

Mese: Maggio 2016

Data		MOVIMENTI		TOTALE MOV	RWY 12		TOTALE RWY12	RWY 30		TOTALE RWY30	% DEC RWY 12	% ARR RWY 30
		DEC	ARR		DEC	ARR		DEC	ARR			
01/05/16	dom	1	8	9	0	7	7	1	1	2	0%	13%
02/05/16	lun	3	15	18	0	9	9	3	6	9	0%	40%
03/05/16	mar	2	10	12	0	9	9	2	1	3	0%	10%
04/05/16	mer	3	8	11	1	7	8	2	1	3	33%	13%
05/05/16	gio	2	10	12	1	7	8	1	3	4	50%	30%
06/05/16	ven	1	12	13	0	11	11	1	1	2	0%	8%
07/05/16	sab	5	6	11	2	6	8	3	0	3	40%	0%
08/05/16	dom	1	9	10	0	9	9	1	0	1	0%	0%
09/05/16	lun	3	15	18	0	15	15	3	0	3	0%	0%
10/05/16	mar	2	12	14	0	9	9	2	3	5	0%	25%
11/05/16	mer	2	15	17	0	14	14	2	1	3	0%	7%
12/05/16	gio	7	15	22	1	14	15	6	1	7	14%	7%
13/05/16	ven	4	9	13	0	7	7	4	2	6	0%	22%
14/05/16	sab	3	14	17	0	13	13	3	1	4	0%	7%
15/05/16	dom	4	12	16	0	11	11	4	1	5	0%	8%
16/05/16	lun	6	16	22	1	16	17	5	0	5	17%	0%
17/05/16	mar	1	11	12	0	10	10	1	1	2	0%	9%
18/05/16	mer	4	12	16	0	12	12	4	0	4	0%	0%
19/05/16	gio	4	15	19	0	12	12	4	3	7	0%	20%
20/05/16	ven	3	14	17	0	6	6	3	8	11	0%	57%
21/05/16	sab	3	12	15	0	11	11	3	1	4	0%	8%
22/05/16	dom	1	10	11	0	10	10	1	0	1	0%	0%
23/05/16	lun	4	15	19	0	8	8	4	7	11	0%	47%
24/05/16	mar	3	14	17	0	12	12	3	2	5	0%	14%
25/05/16	mer	1	14	15	0	10	10	1	4	5	0%	29%
26/05/16	gio	2	11	13	0	10	10	2	1	3	0%	9%
27/05/16	ven	6	13	19	0	10	10	6	3	9	0%	23%
28/05/16	sab	4	13	17	0	13	13	4	0	4	0%	0%
29/05/16	dom	4	10	14	1	9	10	3	1	4	25%	10%
30/05/16	lun	5	14	19	0	13	13	5	1	6	0%	7%
31/05/16	mar	1	12	13	0	9	9	1	3	4	0%	25%
TOTALE		95	376	471	7	319	326	88	57	145	7%	15%

% DEC rwy12/TOT	0-49%	50-69%	70-100%
-----------------	-------	---------------	----------------

Campi
tabella

- DEC RWY12: decolli verso Bologna
- DEC RWY30: decolli verso Bargellino
- ARR RWY12: arrivi provenienti da Bargellino
- ARR RWY30: arrivi provenienti da Bologna

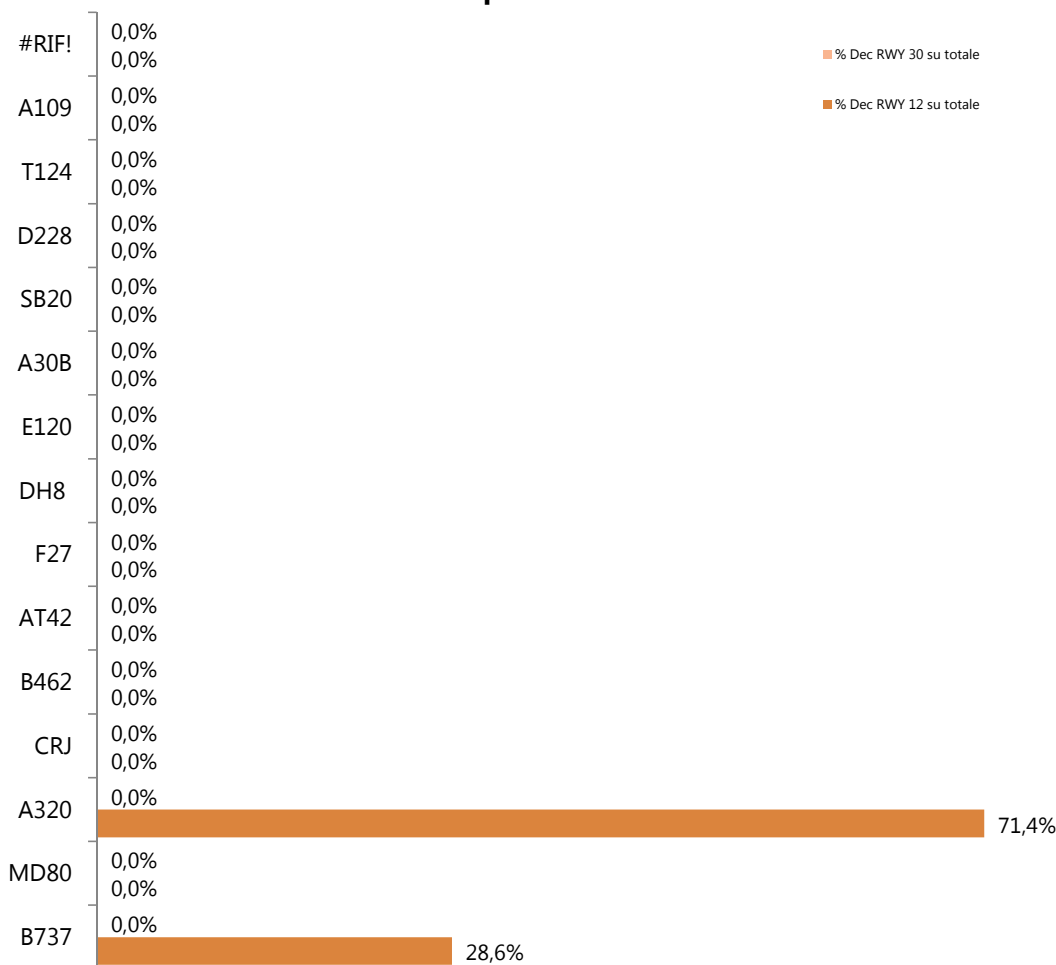
Tracce radar

- * = Tracce radar mancanti; dati di traffico da fonti commercial
- * = Tracce radar parziali (inferiori al 50%); completamento con dati commerciali

ANALISI FLEET-MIX MENSILE
Fascia notturna (23:00 - 06:00)

mese: Maggio 2016

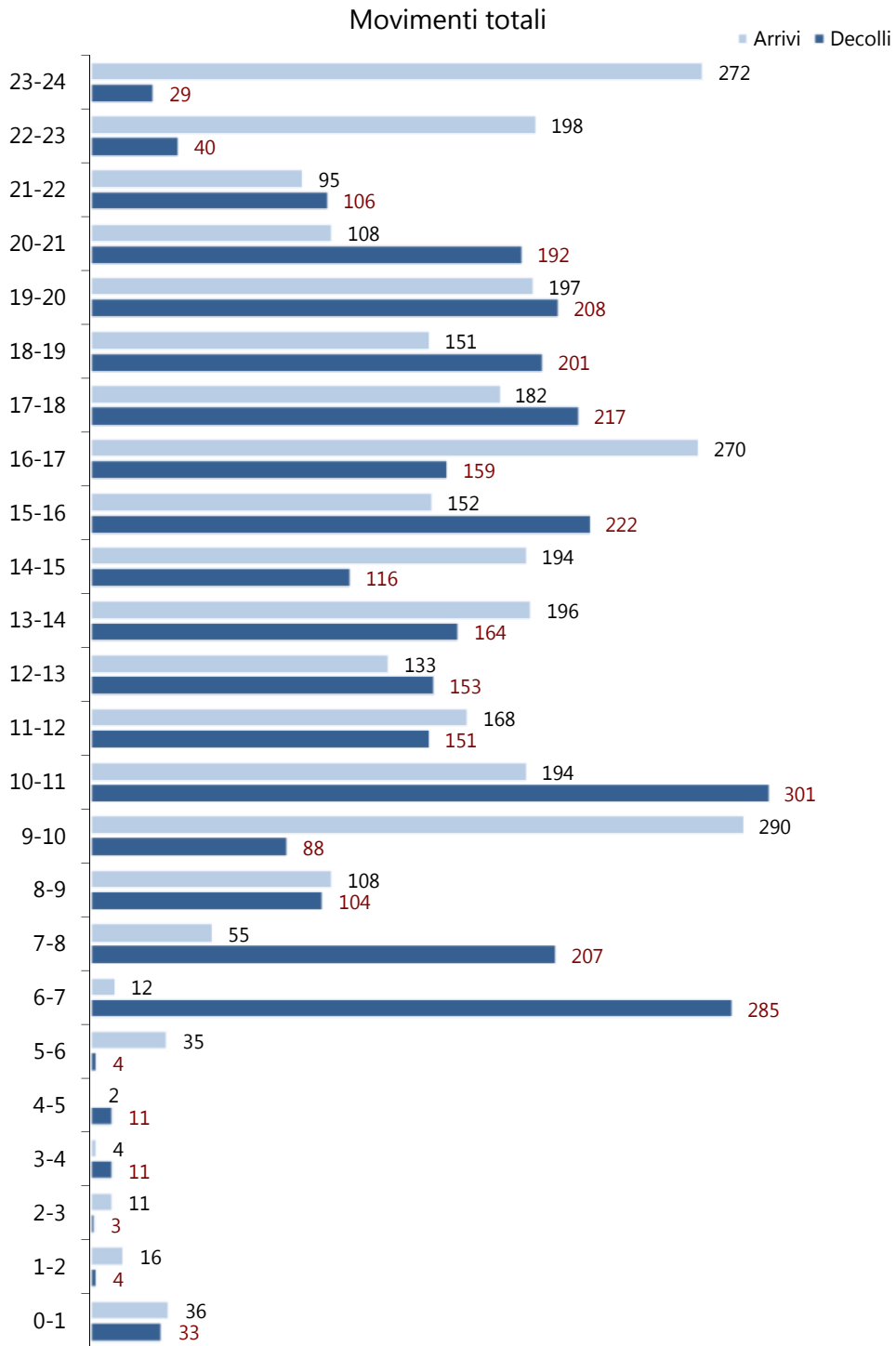
GRUPPO	Descrizione	DEC RWY12	DEC RWY30	ARR RWY30	ARR RWY12	TOT	% / Tot
B737	<i>Boeing 737</i>	2	0	0	0	250	53,1%
MD80	<i>McDonnell Douglas MD-80</i>	0	0	0	0	2	0,4%
A320	<i>Airbus A318-A319-A320-A321</i>	5	0	0	0	98	20,8%
CRJ	<i>Canadair Regional Jet</i>	0	0	0	0	6	1,3%
B462	<i>British Aerospace 146 Freighter</i>	0	0	0	0	0	0,0%
AT42	<i>ATR 42-45-72</i>	0	0	0	0	0	0,0%
F100	<i>Fokker</i>	0	0	0	0	0	0,0%
DH8	<i>Dash</i>	0	0	0	0	16	3,4%
E135	<i>Embraer</i>	0	0	0	0	7	1,5%
B7X7	<i>B767 - B757 - A300 - A330</i>	0	0	0	0	4	0,8%
SB20	<i>SAAB 2000</i>	0	0	0	0	0	0,0%
D328	<i>Dornier 228-328</i>	0	0	0	0	18	3,8%
T124	<i>Antonov 26 - Tupolev</i>	0	0	0	0	0	0,0%
Av Gen.	<i>Aviazione Generale</i>	0	0	0	0	15	3,2%
ALTRI	-	0	88	57	319	55	11,7%

% Movimento per direttrice di decollo


Il grafico mostra il contributo dei gruppi di a/m al totale dei decolli per le direttrici RWY12 e RWY30

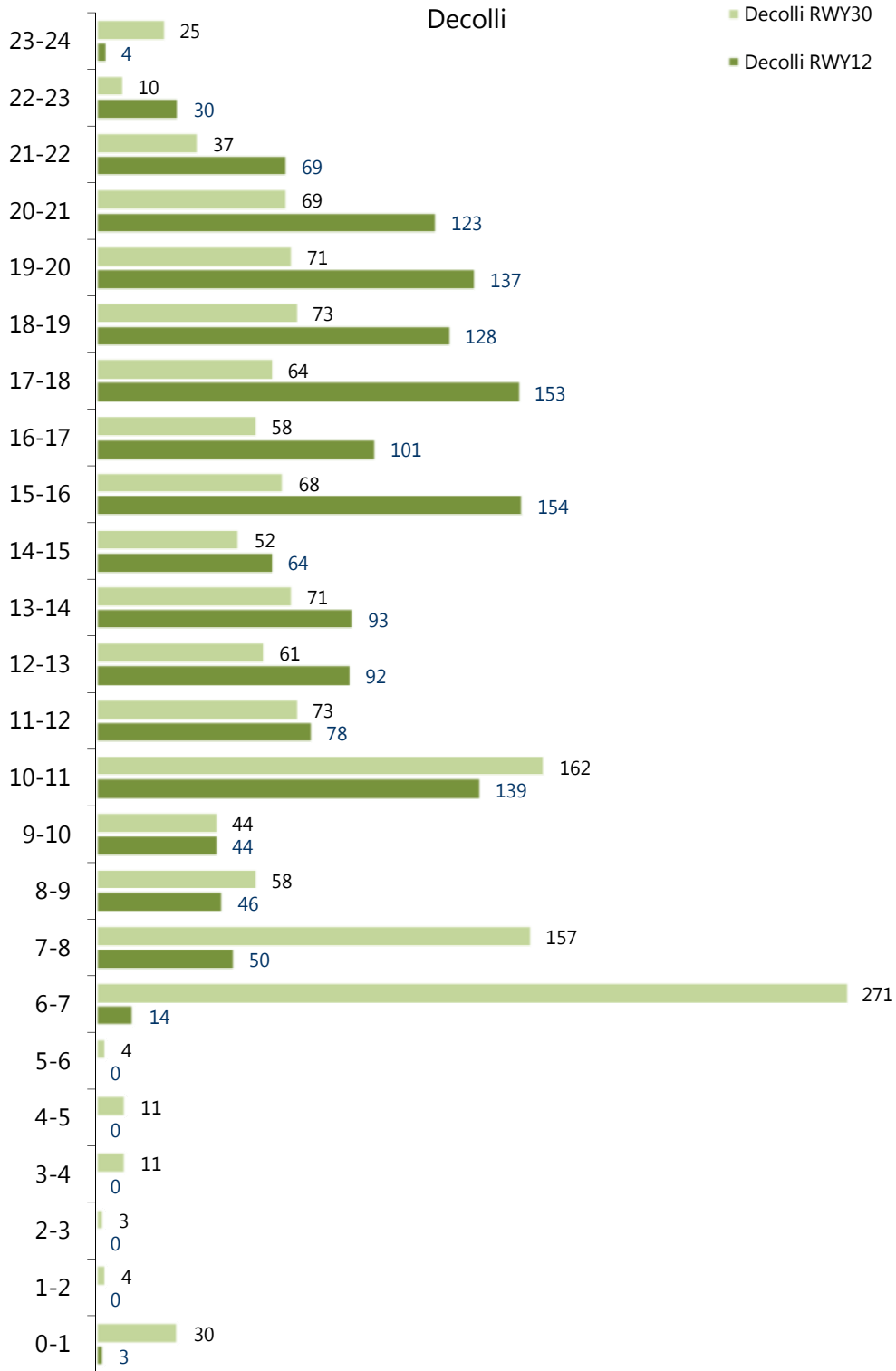
DISTRIBUZIONE MOVIMENTI PER FASCIA ORARIA

mese: Maggio 2016



DISTRIBUZIONE MOVIMENTI PER FASCIA ORARIA

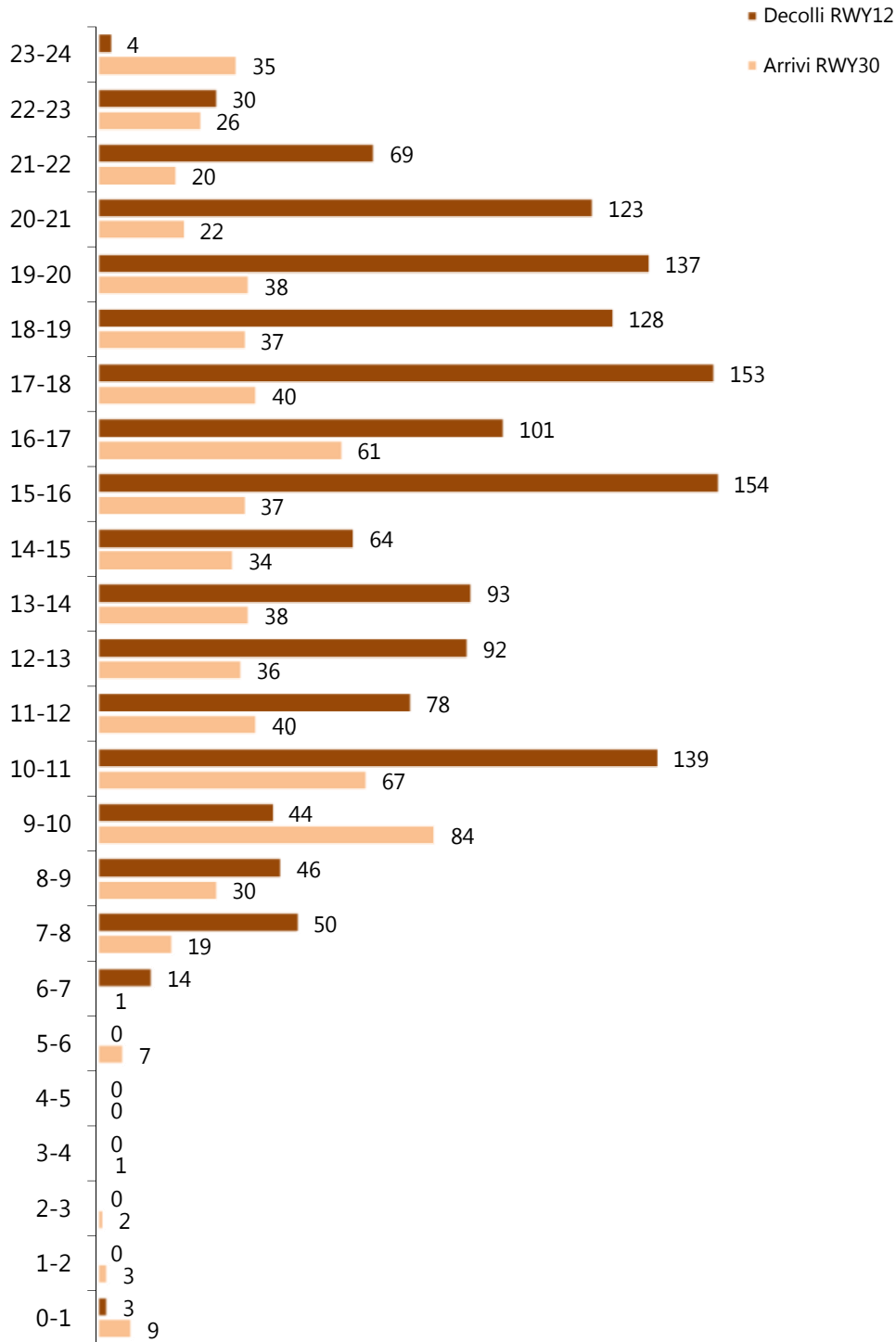
mese: Maggio 2016



DISTRIBUZIONE MOVIMENTI PER FASCIA ORARIA

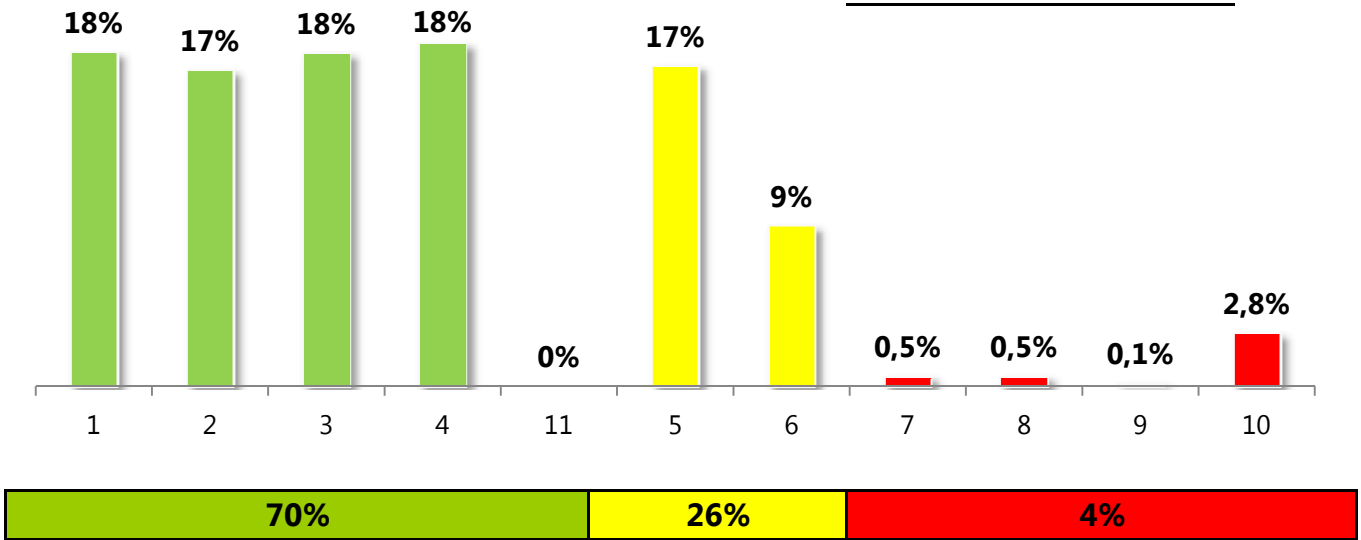
mese: Maggio 2016

Decolli RWY12 - Arrivi RWY30



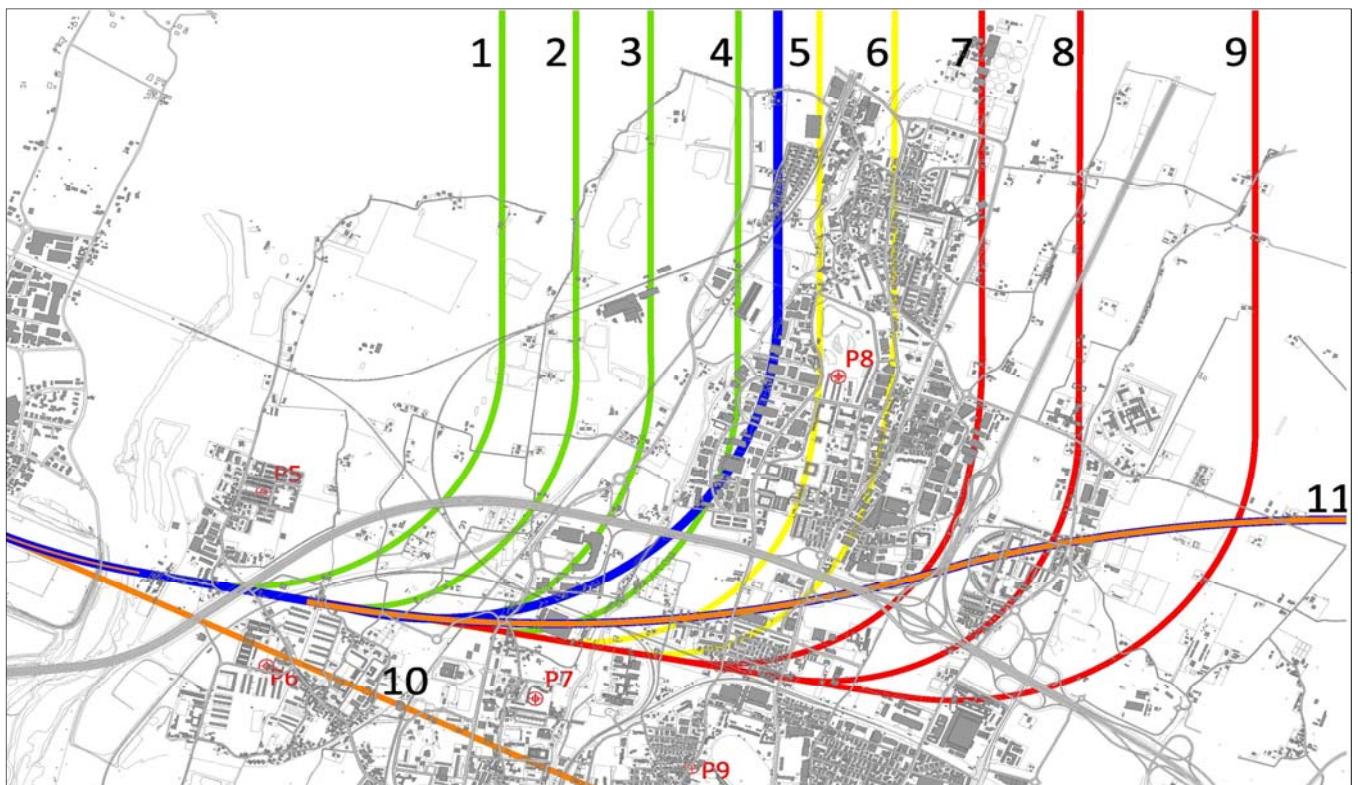
DISTRIBUZIONE STATISTICA DECOLLI RWY12

Mese: Maggio 2016



Rotte statistiche di distribuzione

nominal ICP RWY12



in base a quanto stabilito dalla ICP RWY12, la procedura è considerata correttamente eseguita se la traccia radar è assimilabile alle rotte statistiche 1 ÷ 4 - 11.