

MONITORAGGIO MENSILE VOLI

Mese: Marzo 2016

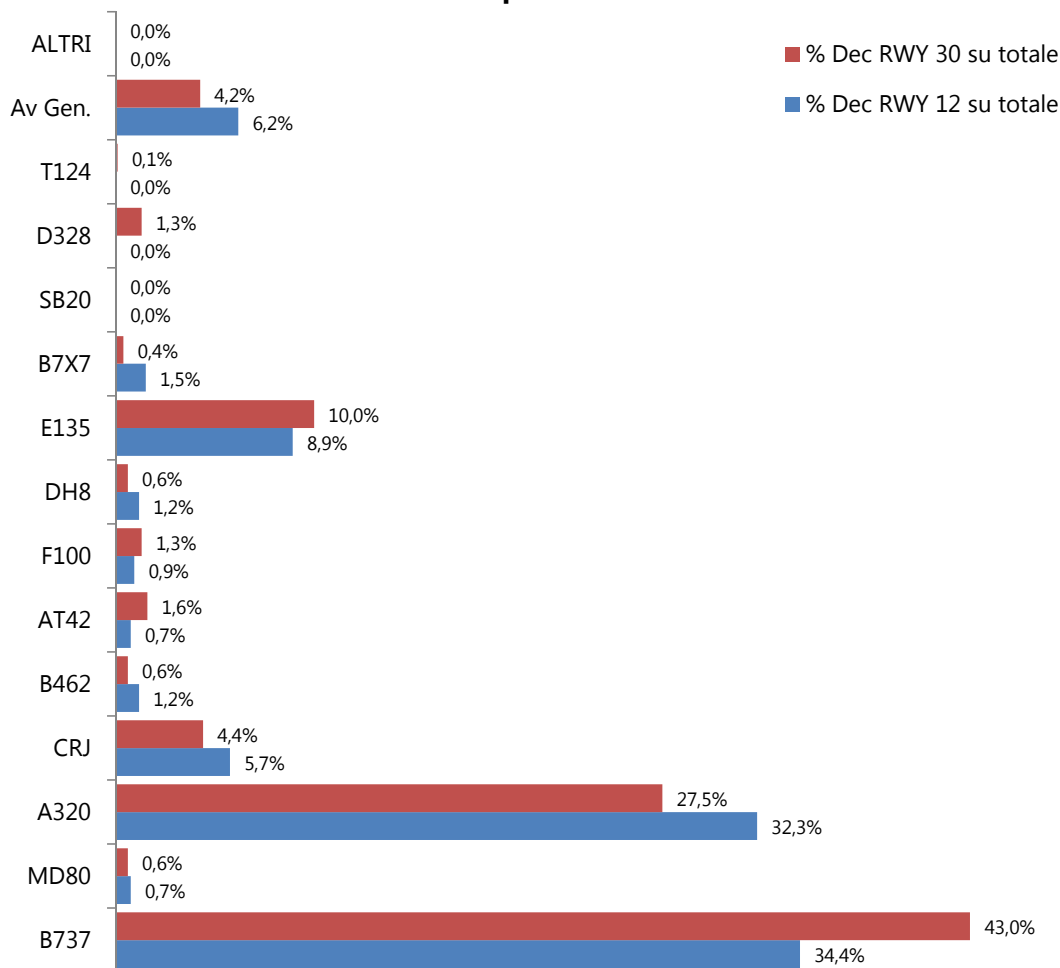
Data		MOVIMENTI		TOTALE MOV	RWY 12		TOTALE RWY12	RWY 30		TOTALE RWY30	% DEC RWY 12	% ARR RWY 30
		DEC	ARR		DEC	ARR		DEC	ARR			
01/03/16	mar	82	79	161	45	54	99	37	25	62	55%	32%
02/03/16	mer	84	86	170	64	85	149	20	1	21	76%	1%
03/03/16	gio	89	88	177	39	52	91	50	36	86	44%	41%
04/03/16	ven	90	90	180	44	71	115	46	19	65	49%	21%
05/03/16	sab	69	67	136	49	50	99	20	17	37	71%	25%
06/03/16	dom	80	84	164	40	43	83	40	41	81	50%	49%
07/03/16	lun	80	82	162	1	5	6	79	77	156	1%	94%
08/03/16	mar	85	89	174	26	59	85	59	30	89	31%	34%
09/03/16	mer	92	81	173	7	13	20	85	68	153	8%	84%
10/03/16	gio	89	88	177	16	28	44	73	60	133	18%	68%
11/03/16	ven	81	83	164	51	81	132	30	2	32	63%	2%
12/03/16	sab	71	70	141	33	48	81	38	22	60	46%	31%
13/03/16	dom	83	85	168	71	81	152	12	4	16	86%	5%
14/03/16	lun	78	86	164	51	78	129	27	8	35	65%	9%
15/03/16	mar	88	89	177	27	36	63	61	53	114	31%	60%
16/03/16	mer	85	85	170	0	1	1	0	0	0	0%	0%
17/03/16	gio	86	90	176	1	15	16	85	75	160	1%	83%
18/03/16	ven	98	94	192	13	33	46	85	61	146	13%	65%
19/03/16	sab	73	72	145	41	68	109	32	4	36	56%	6%
20/03/16	dom	80	83	163	62	78	140	18	5	23	78%	6%
21/03/16	lun	86	86	172	64	85	149	22	1	23	74%	1%
22/03/16	mar	97	103	200	78	102	180	19	1	20	80%	1%
23/03/16	mer	92	91	183	73	89	162	19	2	21	79%	2%
24/03/16	gio	73	69	142	23	29	52	50	40	90	32%	58%
25/03/16	ven	103	99	202	48	50	98	55	49	104	47%	49%
26/03/16	sab	74	79	153	13	28	41	61	51	112	18%	65%
27/03/16	dom	73	110	183	9	22	31	65	88	153	12%	80%
28/03/16	lun	84	87	171	50	71	121	34	16	50	60%	18%
29/03/16	mar	90	94	184	43	64	107	47	30	77	48%	32%
30/03/16	mer	88	89	177	55	67	122	33	22	55	63%	25%
31/03/16	gio	88	93	181	66	88	154	22	5	27	75%	5%
TOTALE		2.611	2.671	5.282	1.203	1.674	2.877	1.324	913	2.237	46%	34%

ANALISI FLEET-MIX MENSILE

mese: Marzo 2016

GRUPPO	Descrizione	DEC RWY12	DEC RWY30	ARR RWY30	ARR RWY12	TOT	% / Tot
B737	<i>Boeing 737</i>	414	569	351	634	2.031	38,5%
MD80	<i>McDonnell Douglas MD-80</i>	9	8	7	9	33	0,6%
A320	<i>Airbus A318-A319-A320-A321</i>	388	364	250	503	1.563	29,6%
CRJ	<i>Canadair Regional Jet</i>	69	58	41	84	260	4,9%
B462	<i>British Aerospace 146 Freighter</i>	14	8	6	16	44	0,8%
AT42	<i>ATR 42-45-72</i>	9	21	8	22	64	1,2%
F100	<i>Fokker</i>	11	17	9	19	60	1,1%
DH8	<i>Dash</i>	14	8	5	17	46	0,9%
E135	<i>Embraer</i>	107	132	92	173	514	9,7%
B7X7	<i>B767 - B757 - A300 - A330</i>	18	5	9	15	55	1,0%
SB20	<i>SAAB 2000</i>	0	0	0	0	0	0,0%
D328	<i>Dornier 228-328</i>	0	17	0	14	33	0,6%
T124	<i>Antonov 26 - Tupolev</i>	0	1	1	0	4	0,1%
Av Gen.	<i>Aviazione Generale</i>	74	56	38	84	263	5,0%
ALTRI	-	76	60	96	84	312	5,9%
TOTALE		1.203	1.324	913	1.674	5.282	

% Movimento per direttrice di decollo



Il grafico mostra il contributo dei gruppi di a/m al totale dei decolli per le direttrici RWY12 e RWY30

MONITORAGGIO MENSILE VOLI NOTTURNI
(fascia oraria 23:00 - 06:00)

Mese: Marzo 2016

Data	MOVIMENTI		TOTALE MOV	RWY 12		TOTALE RWY12	RWY 30		TOTALE RWY30	% DEC RWY 12	% ARR RWY 30	
	DEC	ARR		DEC	ARR		DEC	ARR				
01/03/16	mar	2	4	6	0	4	4	2	0	2	0%	0%
02/03/16	mer	3	7	10	1	7	8	2	0	2	33%	0%
03/03/16	gio	6	7	13	2	6	8	4	1	5	33%	14%
04/03/16	ven	4	8	12	0	8	8	4	0	4	0%	0%
05/03/16	sab	2	3	5	0	0	0	2	3	5	0%	100%
06/03/16	dom	3	5	8	0	1	1	3	4	7	0%	80%
07/03/16	lun	2	7	9	0	2	2	2	5	7	0%	71%
08/03/16	mar	2	5	7	0	3	3	2	2	4	0%	40%
09/03/16	mer	6	6	12	0	2	2	6	4	10	0%	67%
10/03/16	gio	2	10	12	0	8	8	2	2	4	0%	20%
11/03/16	ven	2	6	8	0	5	5	2	1	3	0%	17%
12/03/16	sab	3	3	6	1	3	4	2	0	2	33%	0%
13/03/16	dom	2	6	8	0	6	6	2	0	2	0%	0%
14/03/16	lun	3	8	11	0	6	6	3	2	5	0%	25%
15/03/16	mar	4	6	10	0	4	4	4	2	6	0%	33%
16/03/16	mer	3	9	12	0	1	1	0	8	8	0%	89%
17/03/16	gio	2	6	8	0	5	5	2	1	3	0%	17%
18/03/16	ven	4	6	10	0	5	5	4	1	5	0%	17%
19/03/16	sab	2	1	3	0	0	0	2	1	3	0%	100%
20/03/16	dom	1	5	6	0	2	2	1	3	4	0%	60%
21/03/16	lun	3	9	12	0	8	8	3	1	4	0%	11%
22/03/16	mar	3	10	13	0	9	9	3	1	4	0%	10%
23/03/16	mer	3	11	14	0	10	10	3	1	4	0%	9%
24/03/16	gio	6	8	14	0	3	3	6	5	11	0%	63%
25/03/16	ven	9	13	22	0	2	2	9	11	20	0%	85%
26/03/16	sab	1	3	4	0	3	3	1	0	1	0%	0%
27/03/16	dom	1	10	11	0	10	10	1	0	1	0%	0%
28/03/16	lun	1	9	10	0	4	4	1	5	6	0%	56%
29/03/16	mar	2	14	16	1	11	12	1	3	4	50%	21%
30/03/16	mer	3	9	12	1	8	9	2	1	3	33%	11%
31/03/16	gio	4	17	21	0	17	17	4	0	4	0%	0%
TOTALE		94	231	325	6	163	169	85	68	153	6%	29%

% DEC rwy12/TOT	0-49%	50-69%	70-100%
-----------------	-------	---------------	----------------

Campi tabella

- DEC RWY12: decolli verso Bologna
- DEC RWY30: decolli verso Bargellino
- ARR RWY12: arrivi provenienti da Bargellino
- ARR RWY30: arrivi provenienti da Bologna

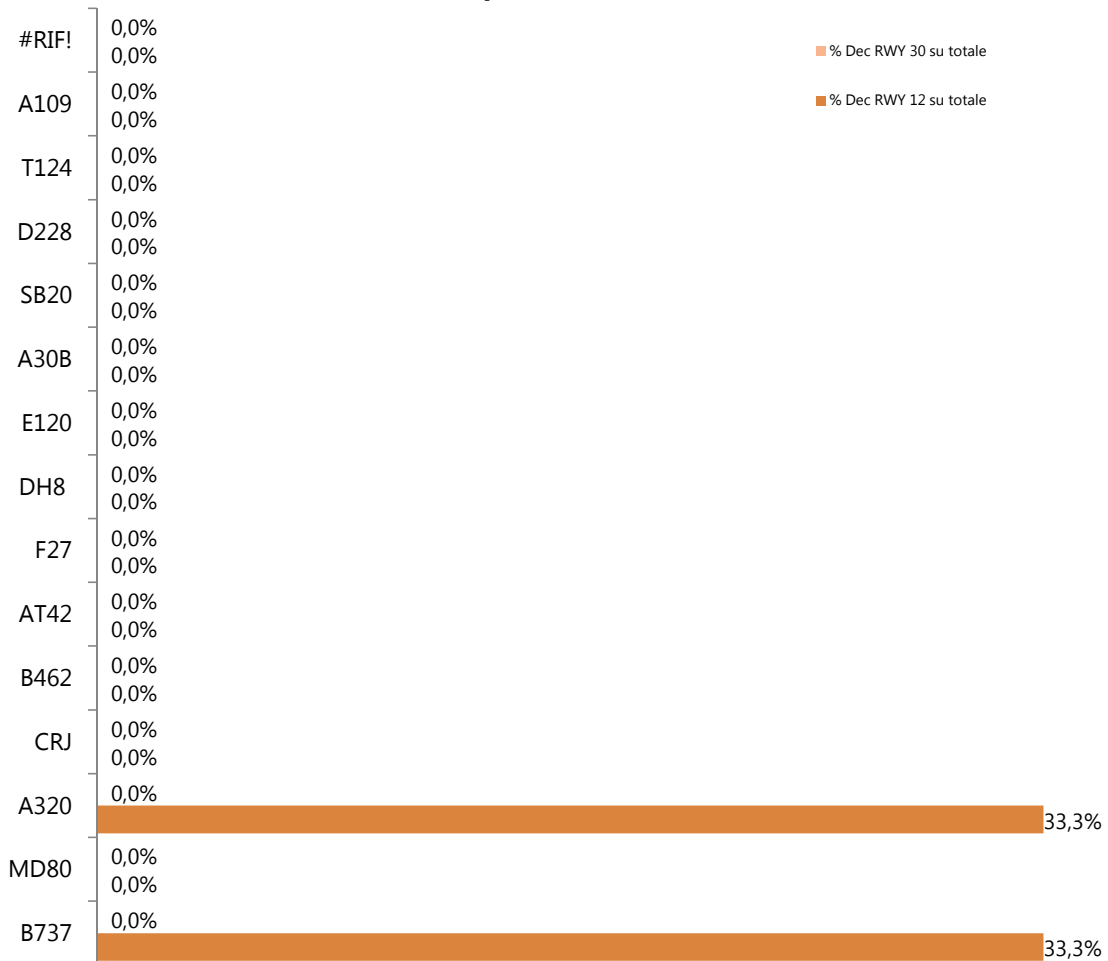
Tracce radar

- * = Tracce radar mancanti; dati di traffico da fonti commercial
- * = Tracce radar parziali (inferiori al 50%); completamento con dati commerciali

ANALISI FLEET-MIX MENSILE
 Fascia notturna (23:00 - 06:00)

mese: Marzo 2016

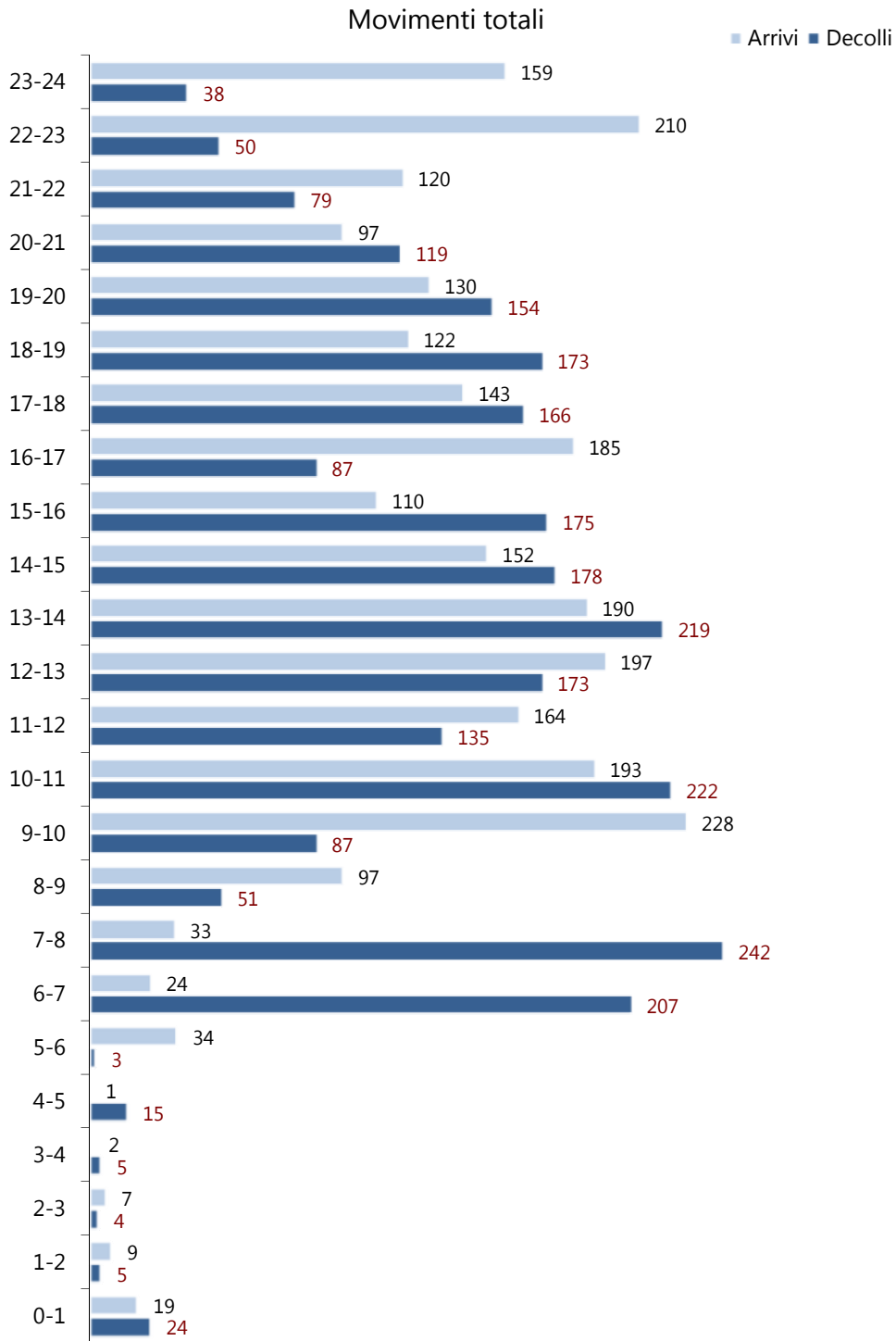
GRUPPO	Descrizione	DEC RWY12	DEC RWY30	ARR RWY30	ARR RWY12	TOT	% / Tot
B737	<i>Boeing 737</i>	2	0	0	0	167	51,4%
MD80	<i>McDonnell Douglas MD-80</i>	0	0	0	0	2	0,6%
A320	<i>Airbus A318-A319-A320-A321</i>	2	0	0	0	66	20,3%
CRJ	<i>Canadair Regional Jet</i>	0	0	0	0	7	2,2%
B462	<i>British Aerospace 146 Freighter</i>	0	0	0	0	0	0,0%
AT42	<i>ATR 42-45-72</i>	0	0	0	0	1	0,3%
F100	<i>Fokker</i>	0	0	0	0	0	0,0%
DH8	<i>Dash</i>	0	0	0	0	6	1,8%
E135	<i>Embraer</i>	0	0	0	0	13	4,0%
B7X7	<i>B767 - B757 - A300 - A330</i>	0	0	0	0	3	0,9%
SB20	<i>SAAB 2000</i>	0	0	0	0	0	0,0%
D328	<i>Dornier 228-328</i>	0	0	0	0	13	4,0%
T124	<i>Antonov 26 - Tupolev</i>	0	0	0	0	0	0,0%
Av Gen.	<i>Aviazione Generale</i>	1	0	0	0	9	2,8%
ALTRI	-	1	85	60	163	38	11,7%

% Movimento per direttrice di decollo


Il grafico mostra il contributo dei gruppi di a/m al totale dei decolli per le direttrici RWY12 e RWY30

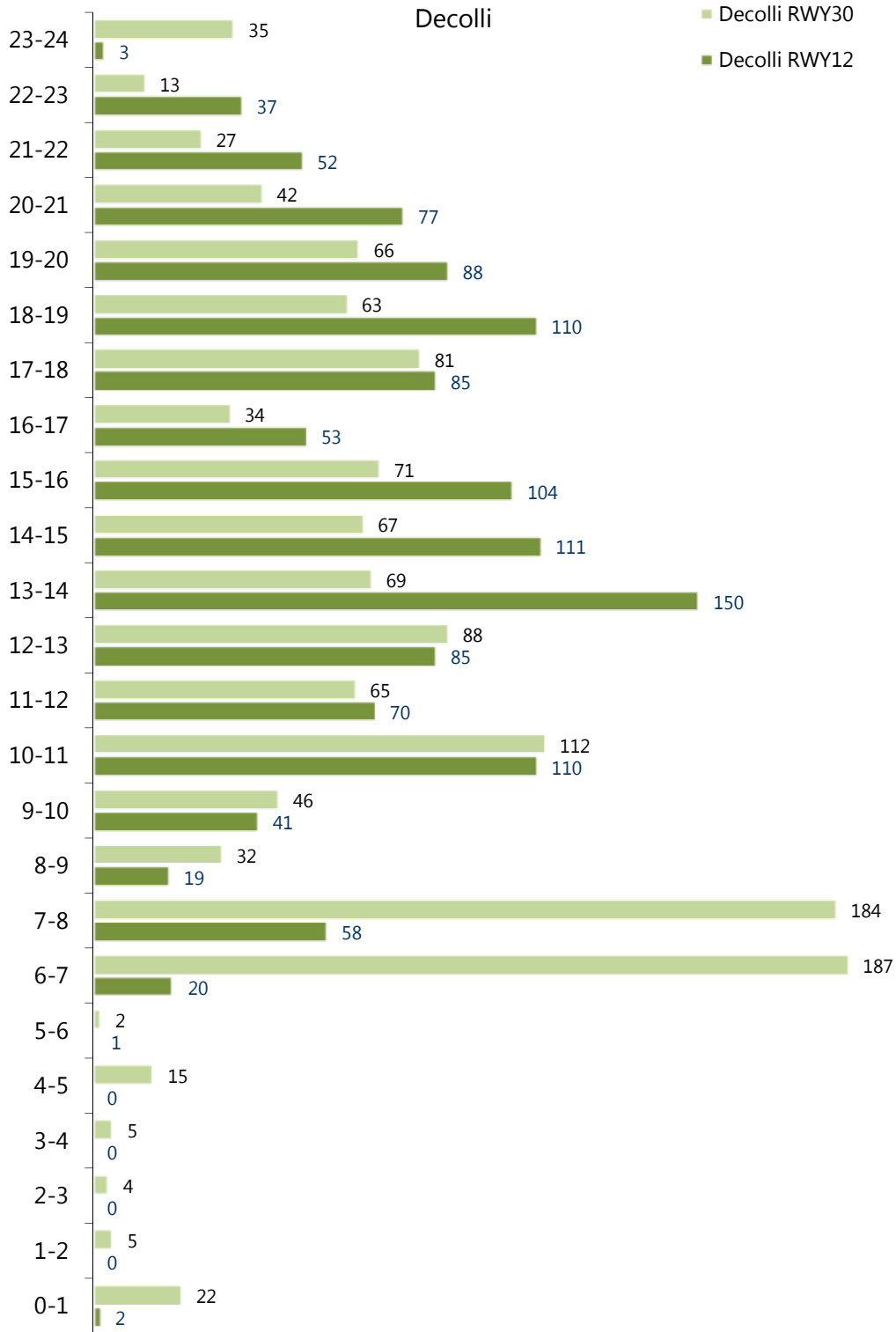
DISTRIBUZIONE MOVIMENTI PER FASCIA ORARIA

mese: Marzo 2016



DISTRIBUZIONE MOVIMENTI PER FASCIA ORARIA

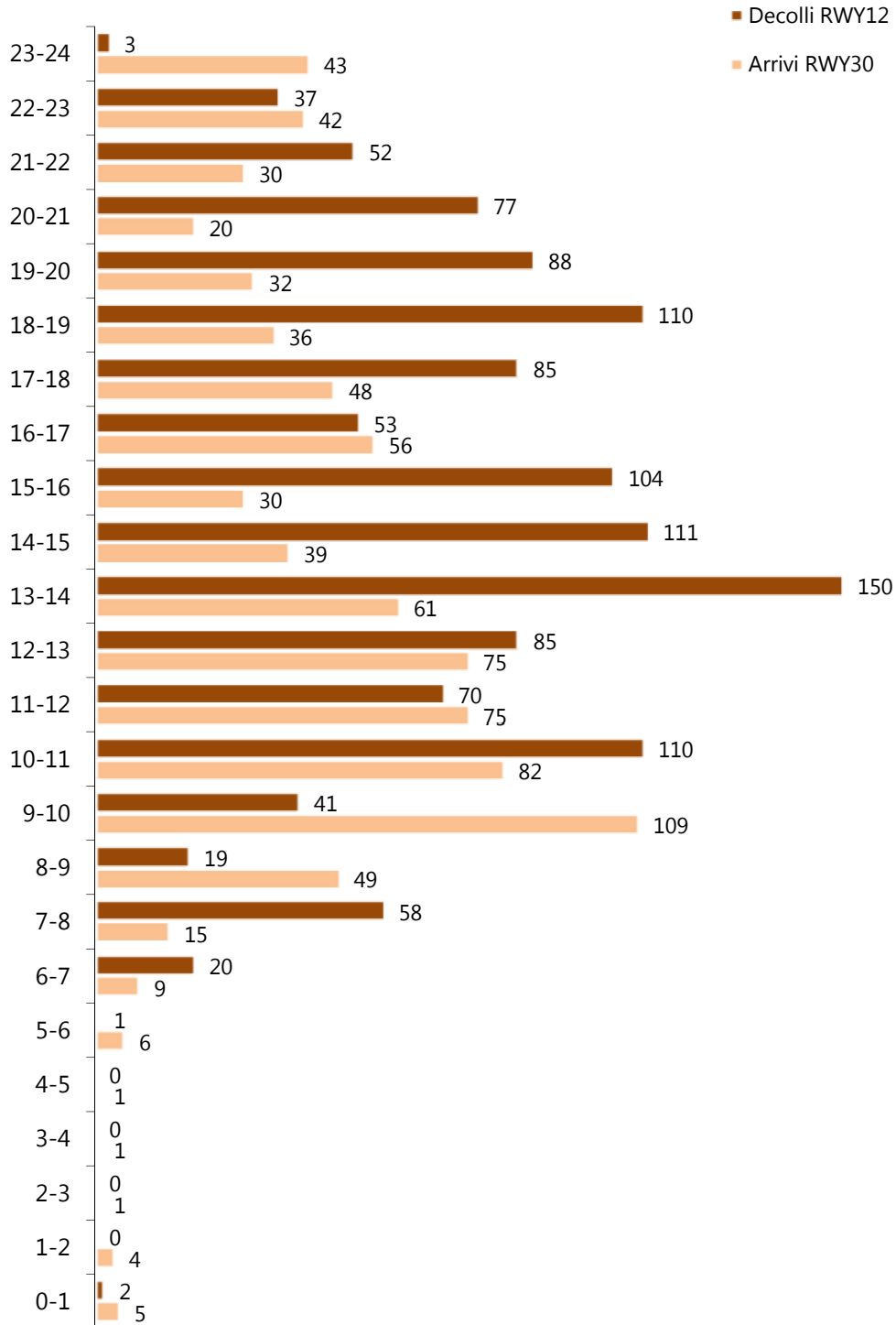
mese: Marzo 2016



DISTRIBUZIONE MOVIMENTI PER FASCIA ORARIA

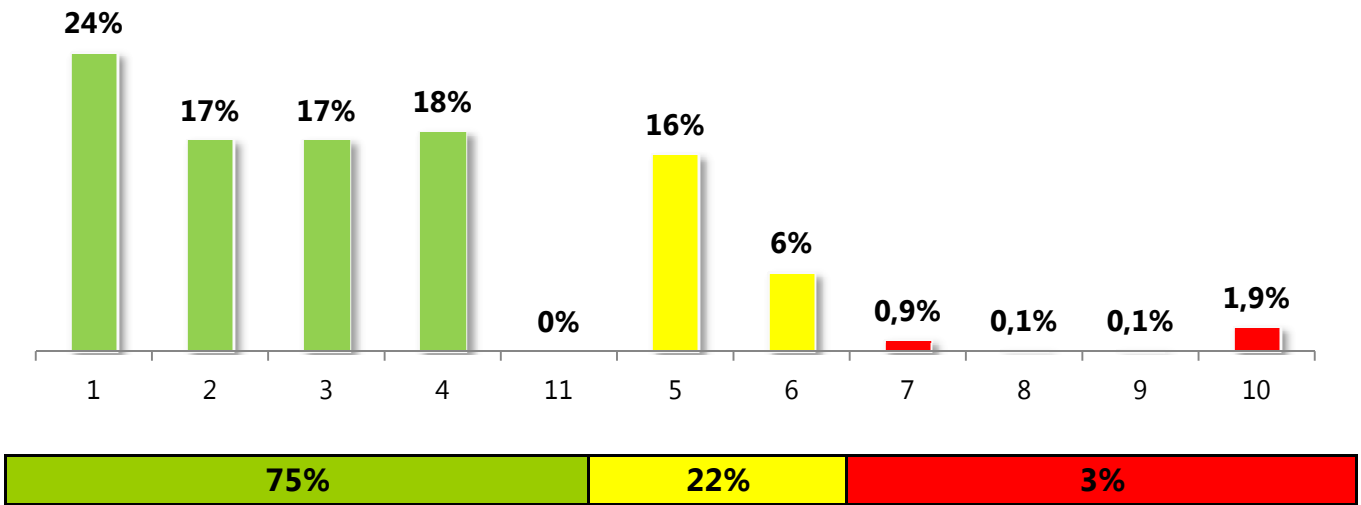
mese: Marzo 2016



Decolli RWY12 - Arrivi RWY30




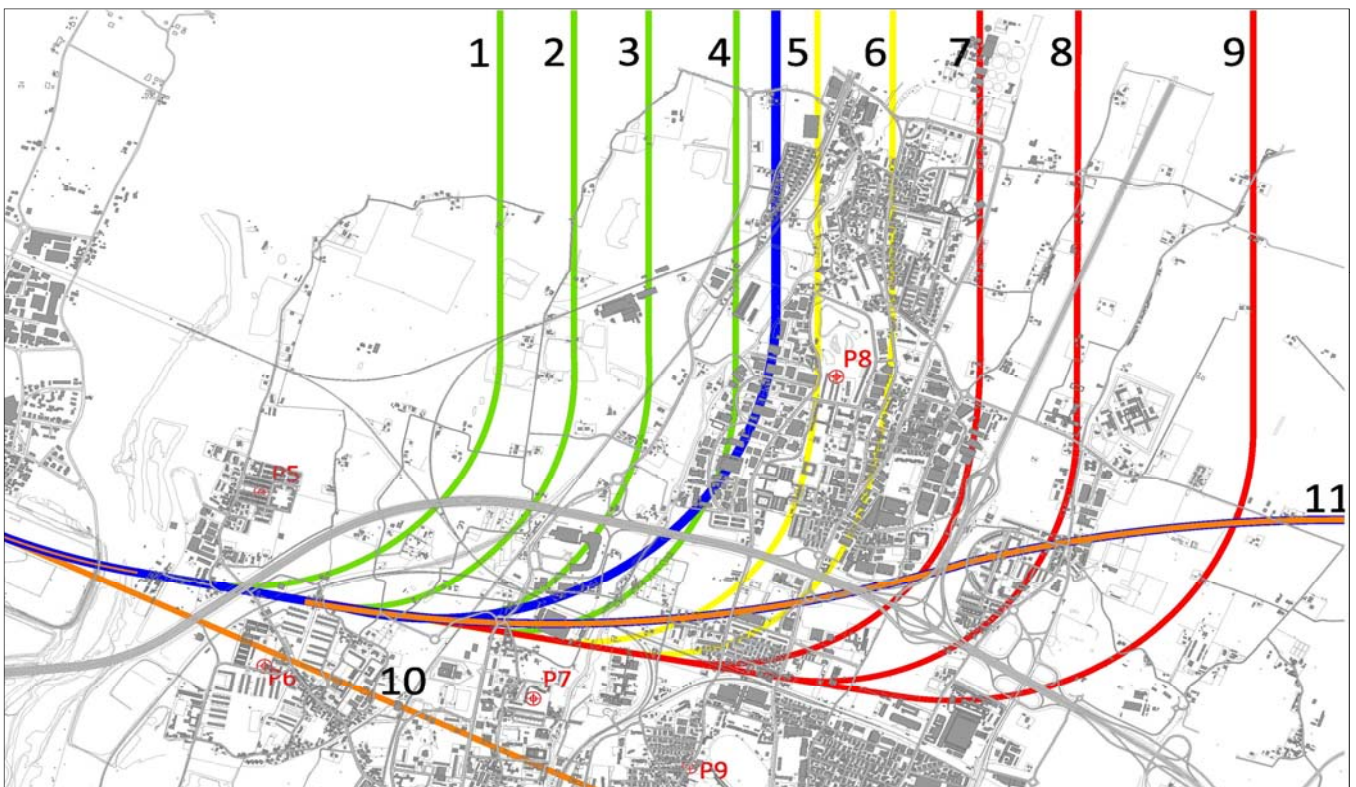
DISTRIBUZIONE STATISTICA DECOLLI RWY12

Mese: Marzo 2016



 Rotte statistiche di distribuzione


 nominal ICP RWY12



in base a quanto stabilito dalla ICP RWY12, la procedura è considerata correttamente eseguita se la traccia radar è assimilabile alle rotte statistiche 1 ÷ 4 - 11.