

MONITORAGGIO MENSILE VOLI

Mese: Gennaio 2016

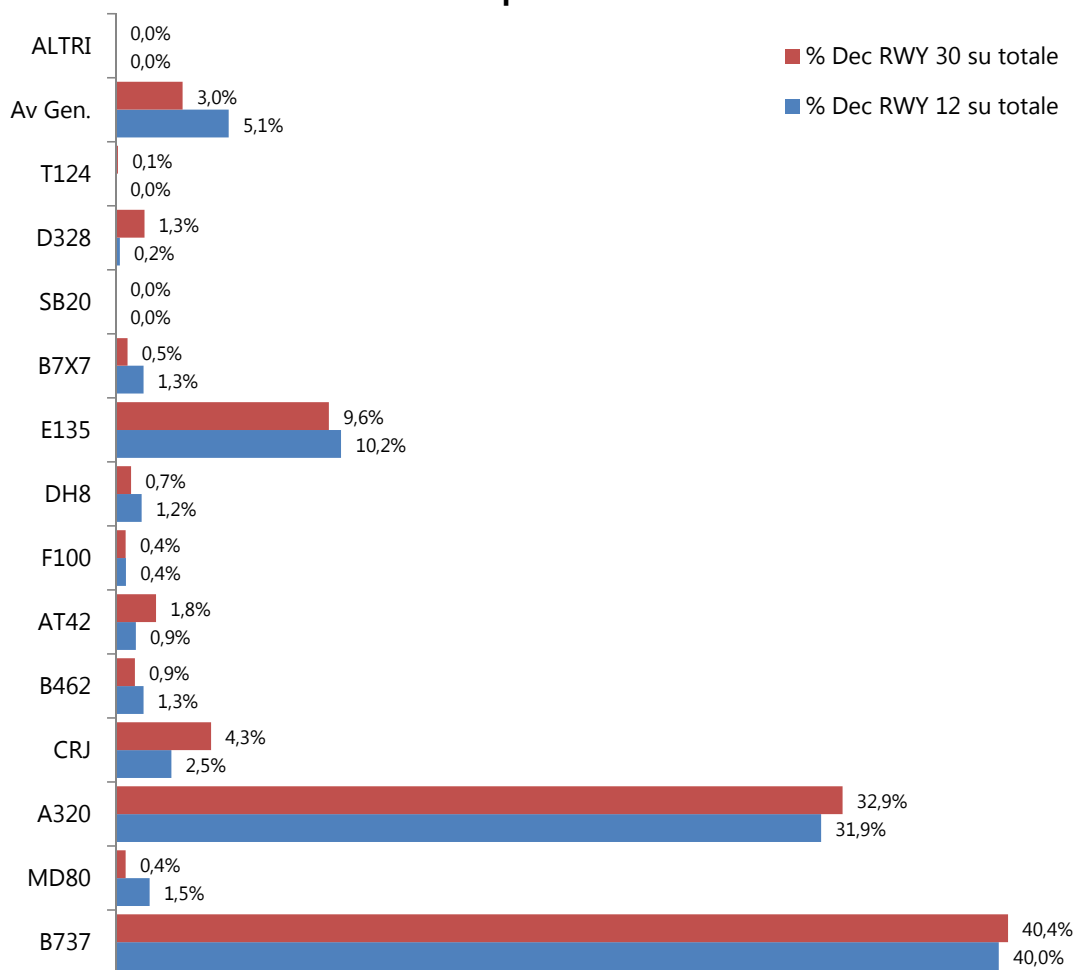
Data		MOVIMENTI		TOTALE MOV	RWY 12		TOTALE RWY12	RWY 30		TOTALE RWY30	% DEC RWY 12	% ARR RWY 30
		DEC	ARR		DEC	ARR		DEC	ARR			
01/01/16	ven	54	62	116	40	61	101	14	1	15	74%	2%
02/01/16	sab	83	80	163	61	80	141	22	0	22	73%	0%
03/01/16	dom	82	86	168	10	18	28	72	68	140	12%	79%
04/01/16	lun	79	80	159	21	34	55	58	46	104	27%	58%
05/01/16	mar	83	86	169	53	82	135	30	4	34	64%	5%
06/01/16	mer	79	80	159	14	26	40	65	54	119	18%	68%
07/01/16	gio	75	80	155	47	77	124	28	3	31	63%	4%
08/01/16	ven	84	81	165	50	80	130	34	1	35	60%	1%
09/01/16	sab	64	66	130	35	65	100	29	1	30	55%	2%
10/01/16	dom	77	81	158	30	42	72	47	39	86	39%	48%
11/01/16	lun	87	83	170	54	56	110	33	27	60	62%	33%
12/01/16	mar	87	85	172	1	6	7	86	79	165	1%	93%
13/01/16	mer	86	84	170	8	24	32	78	60	138	9%	71%
14/01/16	gio	77	78	155	51	77	128	26	1	27	66%	1%
15/01/16	ven	79	78	157	2	15	17	77	63	140	3%	81%
16/01/16	sab	64	59	123	6	15	21	58	44	102	9%	75%
17/01/16	dom	76	78	154	10	10	20	66	68	134	13%	87%
18/01/16	lun	81	83	164	51	80	131	30	3	33	63%	4%
19/01/16	mar	79	75	154	2	1	3	0	74	74	3%	99%
20/01/16	mer	61	74	135	40	73	113	21	1	22	66%	1%
21/01/16	gio	77	82	159	53	81	134	24	1	25	69%	1%
22/01/16	ven	81	81	162	20	41	61	61	40	101	25%	49%
23/01/16	sab	65	58	123	38	58	96	27	0	27	58%	0%
24/01/16	dom	74	80	154	51	77	128	23	3	26	69%	4%
25/01/16	lun	77	75	152	32	63	95	45	12	57	42%	16%
26/01/16	mar	64	68	132	28	46	74	36	22	58	44%	32%
27/01/16	mer	88	97	185	58	79	137	30	18	48	66%	19%
28/01/16	gio	80	114	194	82	75	157	0	39	39	103%	34%
29/01/16	ven	78	85	163	78	85	163	0	0	0	100%	0%
30/01/16	sab	59	48	107	43	47	90	16	1	17	73%	2%
31/01/16	dom	74	88	162	49	87	136	25	1	26	66%	1%
TOTALE		2.354	2.435	4.789	1.118	1.661	2.779	1.161	774	1.935	47%	32%

ANALISI FLEET-MIX MENSILE

mese: Gennaio 2016

GRUPPO	Descrizione	DEC RWY12	DEC RWY30	ARR RWY30	ARR RWY12	TOT	% / Tot
B737	<i>Boeing 737</i>	447	469	253	666	1.900	39,7%
MD80	<i>McDonnell Douglas MD-80</i>	17	5	7	17	46	1,0%
A320	<i>Airbus A318-A319-A320-A321</i>	357	382	226	528	1.537	32,1%
CRJ	<i>Canadair Regional Jet</i>	28	50	20	60	164	3,4%
B462	<i>British Aerospace 146 Freighter</i>	14	10	6	18	48	1,0%
AT42	<i>ATR 42-45-72</i>	10	21	7	24	66	1,4%
F100	<i>Fokker</i>	5	5	2	9	22	0,5%
DH8	<i>Dash</i>	13	8	3	18	42	0,9%
E135	<i>Embraer</i>	114	112	80	181	498	10,4%
B7X7	<i>B767 - B757 - A300 - A330</i>	14	6	4	13	45	0,9%
SB20	<i>SAAB 2000</i>	0	0	0	0	0	0,0%
D328	<i>Dornier 228-328</i>	2	15	0	16	36	0,8%
T124	<i>Antonov 26 - Tupolev</i>	0	1	0	0	3	0,1%
Av Gen.	<i>Aviazione Generale</i>	57	35	20	53	173	3,6%
ALTRI	-	40	42	146	58	209	4,4%
TOTALE		1.118	1.161	774	1.661	4.789	

% Movimento per direttrice di decollo



Il grafico mostra il contributo dei gruppi di a/m al totale dei decolli per le direttrici RWY12 e RWY30

MONITORAGGIO MENSILE VOLI NOTTURNI
(fascia oraria 23:00 - 06:00)

Mese: Gennaio 2016

Data		MOVIMENTI		TOTALE MOV	RWY 12		TOTALE RWY12	RWY 30		TOTALE RWY30	% DEC RWY 12	% ARR RWY 30
		DEC	ARR		DEC	ARR		DEC	ARR			
01/01/16	ven	2	5	7	0	5	5	2	0	2	0%	0%
02/01/16	sab	2	3	5	0	3	3	2	0	2	0%	0%
03/01/16	dom	3	5	8	1	3	4	2	2	4	33%	40%
04/01/16	lun	4	5	9	1	4	5	3	1	4	25%	20%
05/01/16	mar	3	5	8	0	4	4	3	1	4	0%	20%
06/01/16	mer	0	6	6	0	6	6	0	0	0	#DIV/0!	0%
07/01/16	gio	3	8	11	1	8	9	2	0	2	33%	0%
08/01/16	ven	4	7	11	1	7	8	3	0	3	25%	0%
09/01/16	sab	1	4	5	0	4	4	1	0	1	0%	0%
10/01/16	dom	2	5	7	0	4	4	2	1	3	0%	20%
11/01/16	lun	5	8	13	1	3	4	4	5	9	20%	63%
12/01/16	mar	2	5	7	0	2	2	2	3	5	0%	60%
13/01/16	mer	5	8	13	0	5	5	5	3	8	0%	38%
14/01/16	gio	2	7	9	0	7	7	2	0	2	0%	0%
15/01/16	ven	5	7	12	0	6	6	5	1	6	0%	14%
16/01/16	sab	3	2	5	0	2	2	3	0	3	0%	0%
17/01/16	dom	2	4	6	0	2	2	2	2	4	0%	50%
18/01/16	lun	2	9	11	1	8	9	1	1	2	50%	11%
19/01/16	mar	8	6	14	2	1	3	0	5	5	25%	83%
20/01/16	mer	2	2	4	0	2	2	2	0	2	0%	0%
21/01/16	gio	2	6	8	0	6	6	2	0	2	0%	0%
22/01/16	ven	3	10	13	0	10	10	3	0	3	0%	0%
23/01/16	sab	5	2	7	1	2	3	4	0	4	20%	0%
24/01/16	dom	2	6	8	0	6	6	2	0	2	0%	0%
25/01/16	lun	4	6	10	0	5	5	4	1	5	0%	17%
26/01/16	mar	2	3	5	1	3	4	1	0	1	50%	0%
27/01/16	mer	4	8	12	0	7	7	4	1	5	0%	13%
28/01/16	gio	3	4	7	3	3	6	0	1	1	100%	25%
29/01/16	ven	4	7	11	4	7	11	0	0	0	100%	0%
30/01/16	sab	0	0	0	0	0	0	0	0	0	#DIV/0!	#DIV/0!
31/01/16	dom	2	11	13	1	11	12	1	0	1	50%	0%
TOTALE		91	174	265	18	146	164	67	28	95	20%	16%

% DEC rwy12/TOT	0-49%	50-69%	70-100%
-----------------	-------	---------------	----------------

Campi
tabella

- DEC RWY12: decolli verso Bologna
- DEC RWY30: decolli verso Bargellino
- ARR RWY12: arrivi provenienti da Bargellino
- ARR RWY30: arrivi provenienti da Bologna

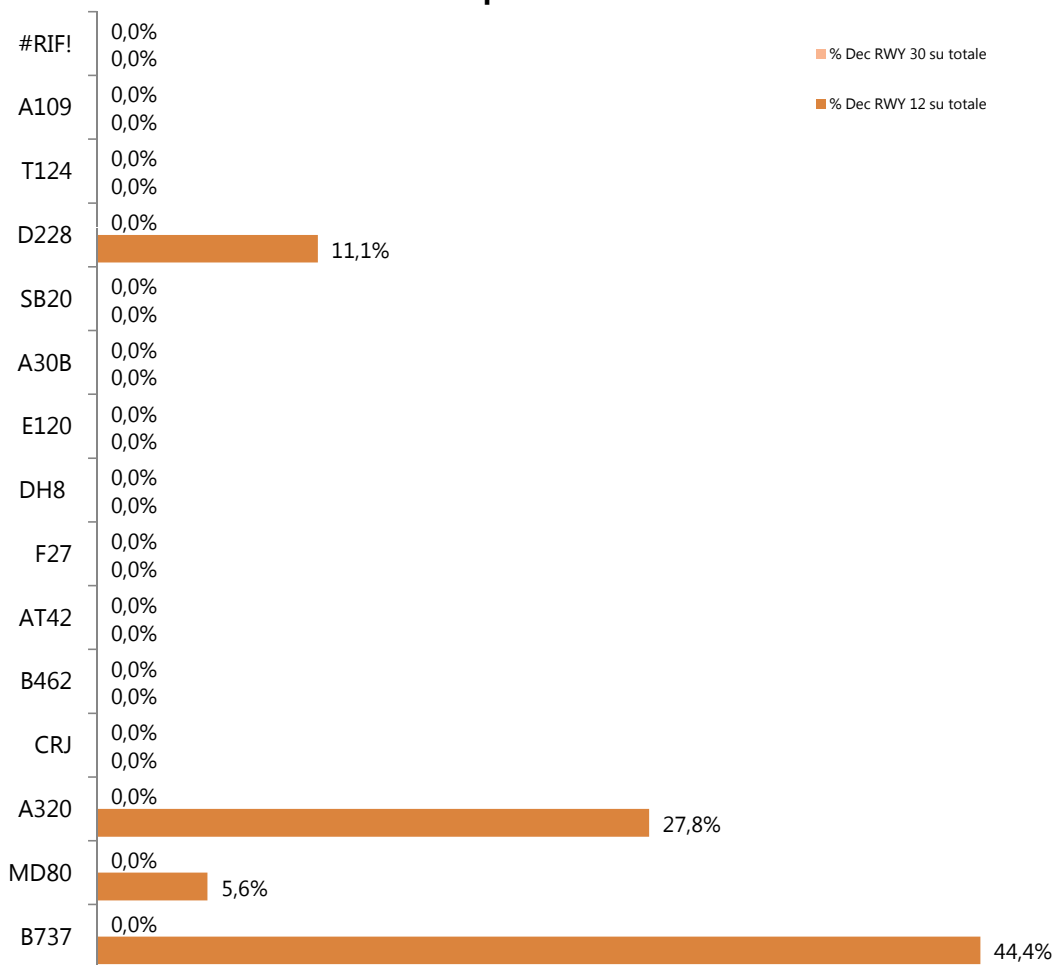
Tracce radar

- * = Tracce radar mancanti; dati di traffico da fonti commercial
- * = Tracce radar parziali (inferiori al 50%); completamento con dati commerciali

ANALISI FLEET-MIX MENSILE
Fascia notturna (23:00 - 06:00)

mese: Gennaio 2016

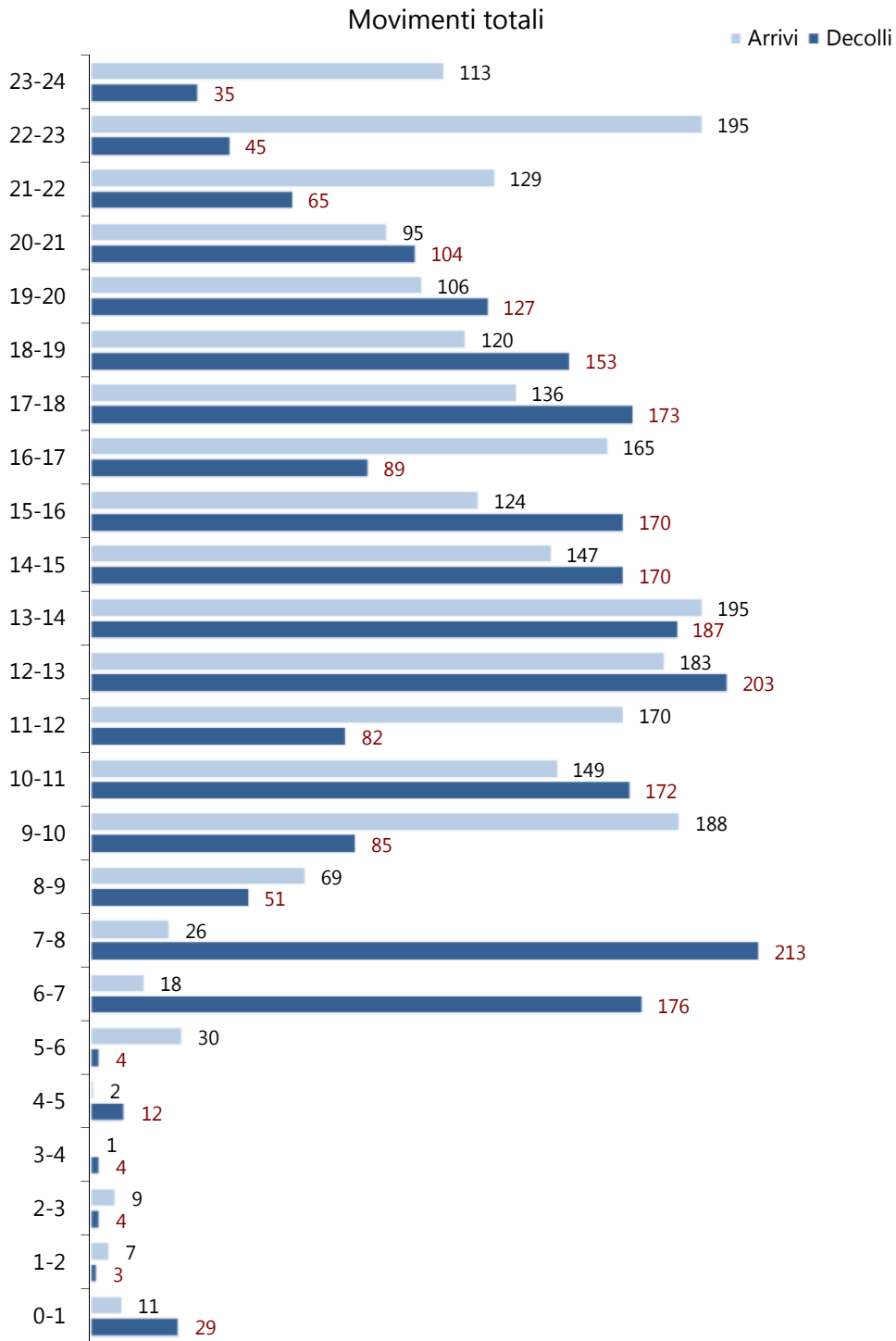
GRUPPO	Descrizione	DEC RWY12	DEC RWY30	ARR RWY30	ARR RWY12	TOT	% / Tot
B737	<i>Boeing 737</i>	8	0	0	0	129	48,7%
MD80	<i>McDonnell Douglas MD-80</i>	1	0	0	0	1	0,4%
A320	<i>Airbus A318-A319-A320-A321</i>	5	0	0	0	52	19,6%
CRJ	<i>Canadair Regional Jet</i>	0	0	0	0	0	0,0%
B462	<i>British Aerospace 146 Freighter</i>	0	0	0	0	0	0,0%
AT42	<i>ATR 42-45-72</i>	0	0	0	0	0	0,0%
F100	<i>Fokker</i>	0	0	0	0	0	0,0%
DH8	<i>Dash</i>	0	0	0	0	0	0,0%
E135	<i>Embraer</i>	0	0	0	0	11	4,2%
B7X7	<i>B767 - B757 - A300 - A330</i>	1	0	0	0	4	1,5%
SB20	<i>SAAB 2000</i>	0	0	0	0	0	0,0%
D328	<i>Dornier 228-328</i>	2	0	0	0	17	6,4%
T124	<i>Antonov 26 - Tupolev</i>	0	0	0	0	1	0,4%
Av Gen.	<i>Aviazione Generale</i>	0	0	0	0	2	0,8%
ALTRI	-	1	67	22	146	48	18,1%

% Movimento per direttrice di decollo


Il grafico mostra il contributo dei gruppi di a/m al totale dei decolli per le direttrici RWY12 e RWY30

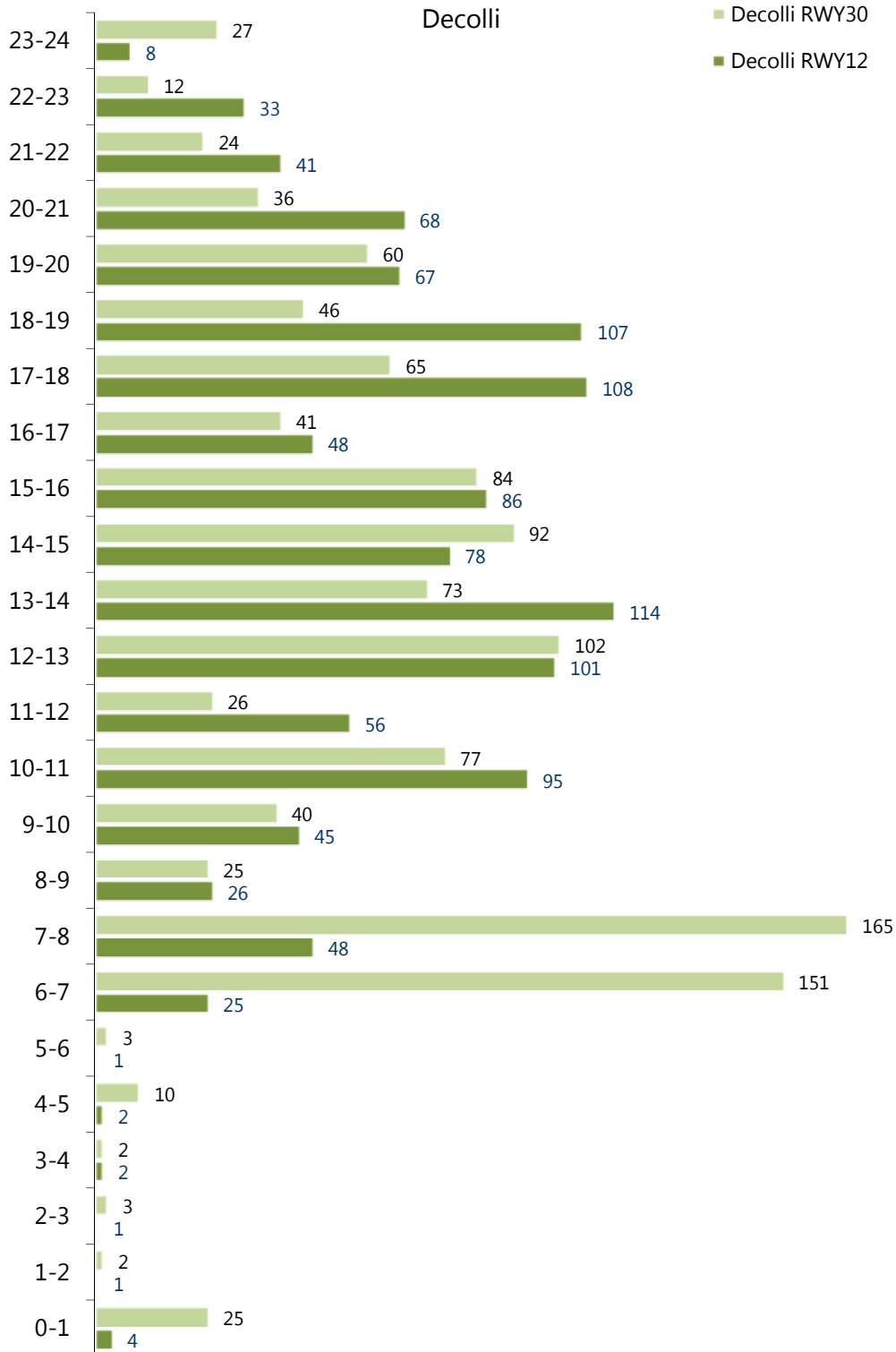
DISTRIBUZIONE MOVIMENTI PER FASCIA ORARIA

mese: Gennaio 2016



DISTRIBUZIONE MOVIMENTI PER FASCIA ORARIA

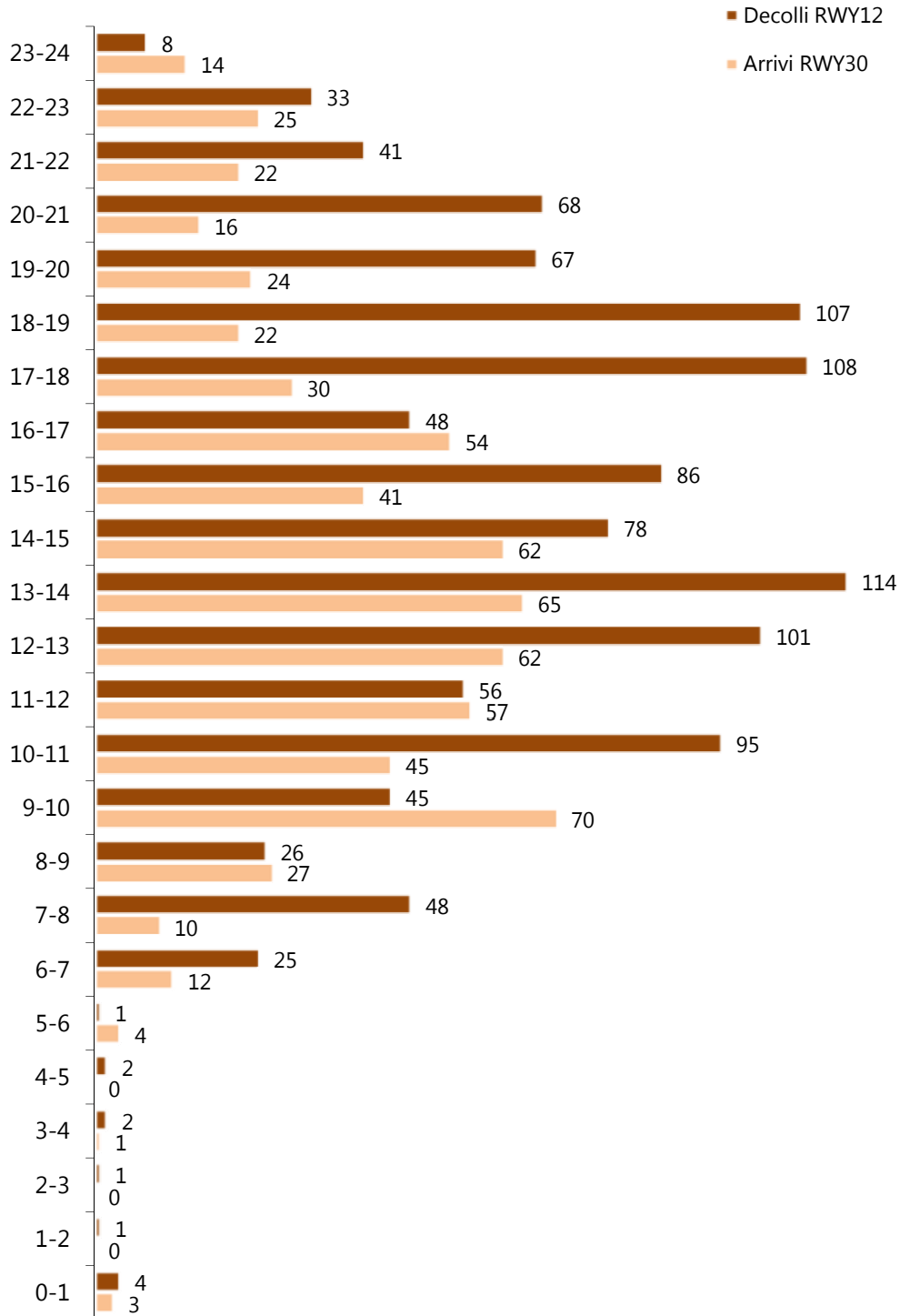
mese: Gennaio 2016



DISTRIBUZIONE MOVIMENTI PER FASCIA ORARIA

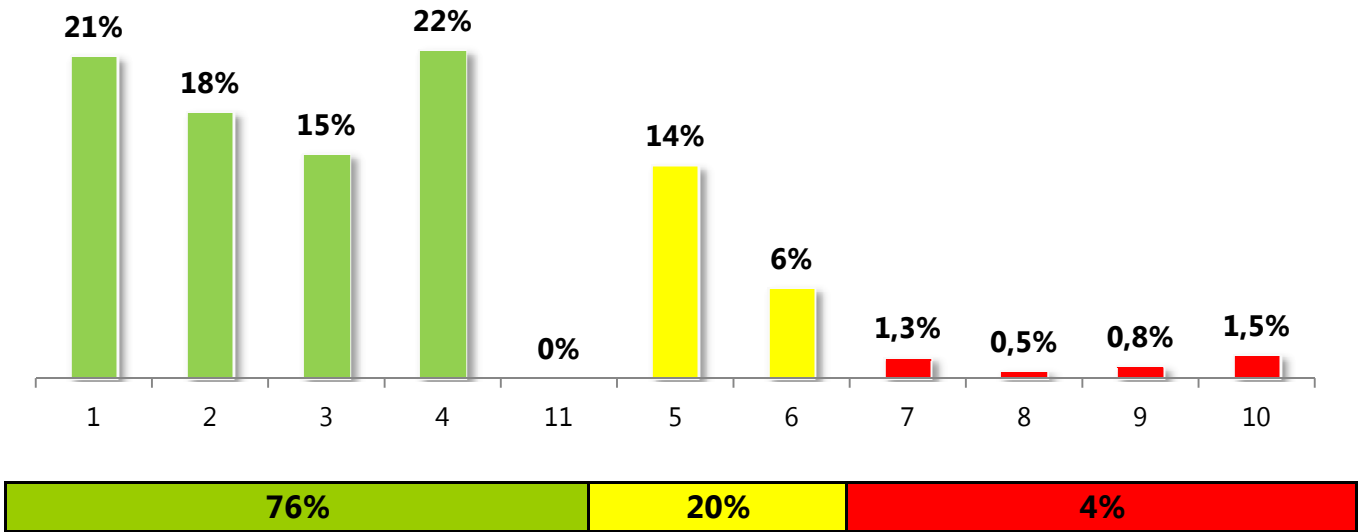
mese: Gennaio 2016




Decolli RWY12 - Arrivi RWY30




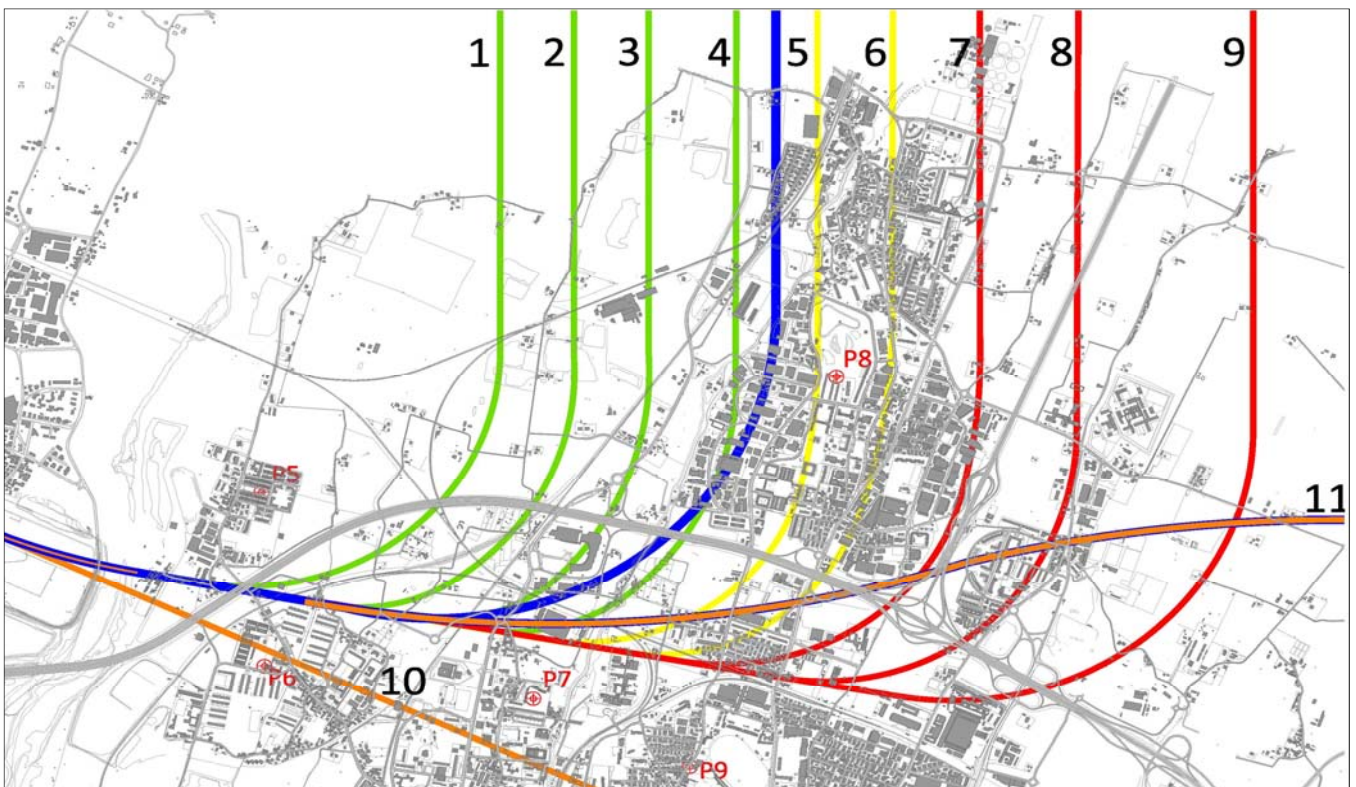
DISTRIBUZIONE STATISTICA DECOLLI RWY12

Mese: Gennaio 2016



 Rotte statistiche di distribuzione
 Rotte statistiche di distribuzione
 Rotte statistiche di distribuzione

 nominal ICP RWY12



in base a quanto stabilito dalla ICP RWY12, la procedura è considerata correttamente eseguita se la traccia radar è assimilabile alle rotte statistiche 1 ÷ 4 - 11.