

ISOLAMENTO CANALI DELL'ARIA			
CANALE	LOCALE RISCALDATO	LOCALE NON RISCALDATO	ESTERNO
MANDATA	19	32	32
RIPRESA	19	32	32
AREA ESTERNA	13	13	-
ESPUSSIONE	-	-	-

**FINITURA ESTERNA:**  
- ESTERNI: ALLUMINIO

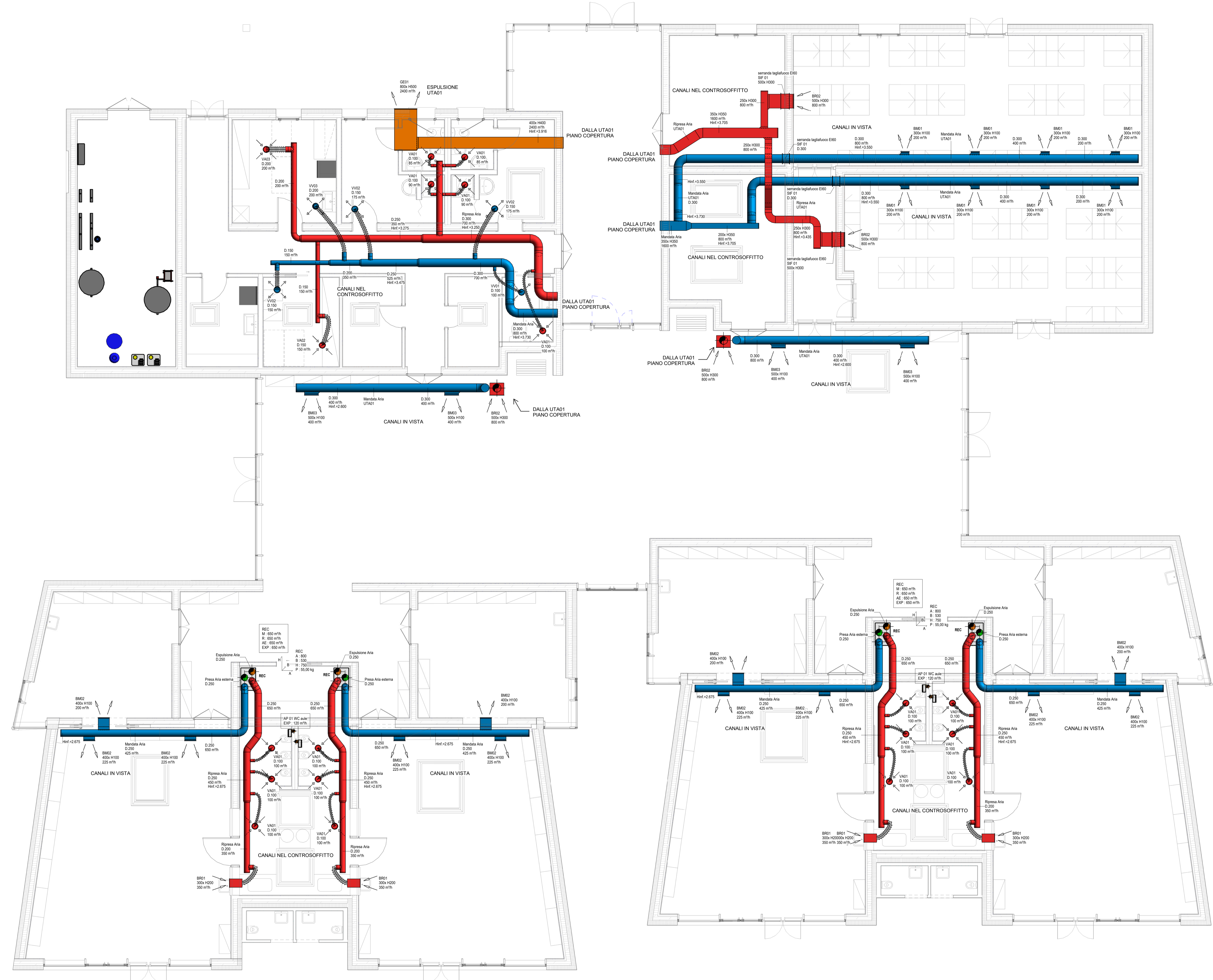
**MATERIALI:**  
- LASTRE IN ELASTOMERO  
- conducibilità termica max a 40°C: 0,040 Aw(mk)  
- classe di reazione al fuoco: min. Cl1

aperture per manutenzione CANALI CIRCOLARI			
DIMENSIONE CONDOTTA mm	DIMENSIONI MINIME DELLE APERTURE SULLE PARETI DELLA CONDOTTA mm		
	A	B	C
da 2.200 a 3.315	300	100	
da 3.315 a 4.500	400	200	
oltre 4.500	400	400	

aperture per manutenzione CANALI RETTANGOLARI			
DIMENSIONE CONDOTTA mm (Info apertura)	DIMENSIONI MINIME DELLE APERTURE SULLE PARETI DELLA CONDOTTA mm		
	A	B	C
da 2.200 a 1.500	400	200	
oltre 1.500	500	400	

LEGENDA TERMINALI AERALI					
SIMBOLO	SIGLA	DESCRIZIONE	L (mm)	H (mm)	D (mm)
	BM01	bocchetta di mandata	300	100	
	BM02	bocchetta di mandata	400	100	
	BM03	bocchetta di mandata	500	100	
	BR01	bocchetta di ripresa	300	100	
	BR02	bocchetta di ripresa	500	300	
	GE01	griglia di espulsione	800	500	
	VA01	valvola di aspirazione			100
	VA02	valvola di aspirazione			150
	VA03	valvola di aspirazione			200
	VV01	valvola di ventilazione			100
	VV02	valvola di ventilazione			150
	VV03	valvola di ventilazione			200

LEGENDA CANALIZZAZIONI	
	RETE DI MANDATA ARIA MATERIALE: LAMIERA ZINCATO
	RETE DI RIPRESA ARIA MATERIALE: LAMIERA ZINCATO
	RETE DI ESPULSIONE ARIA MATERIALE: LAMIERA ZINCATO
	RETE DI PRESA ARIA ESTERNA MATERIALE: LAMIERA ZINCATO
	CONDOTTI FLESSIBILI



progettazione architettonica  
arch. Luigi Benati

progettazione impianti  
ing. Massimo Savio

progettazione elettrica  
arch. Patrizio Chiaravelli

progettazione strutture  
ing. Chiara Usli

progettazione acustica  
ing. Franca Cordi

ing. Alessia Carretti

collaboratori progettisti  
Geol. Luca Monti

COMMITTENTE:  
Proprietario  
**MAST**  
SERRAMENTAZIONE  
ELETTRICITÀ  
ACQUA E SERRAMENTAZIONE  
ELETTRICITÀ

Progetto esecutivo impianti meccanici  
**impianti aerulici piano terra**

scale:  
1:50

**M06**

Giugno 2020

Verificatore: M06  
Autore: M06  
Validatore: M06

revisioni:

N.	descrizione	data

studio tecnico associato con sede in via Turati 202/26 - 40129 Bologna - tel. 051/320183 - fax 051/379161 - e-mail: mast@studiosai.it

TECO+ Partners



Nuova costruzione scuola dell'infanzia all'interno del Giardino Pozzati