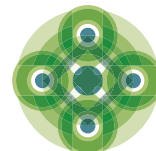




Comune di Bologna



Sostenibilità
è Bologna

Variante normativa al Piano Particolareggiato di iniziativa pubblica R5.2 Navile ex mercato ortofrutticolo

Tavole allegare alle NdA
TESTO APPROVATO

Assessore Urbanistica e Ambiente

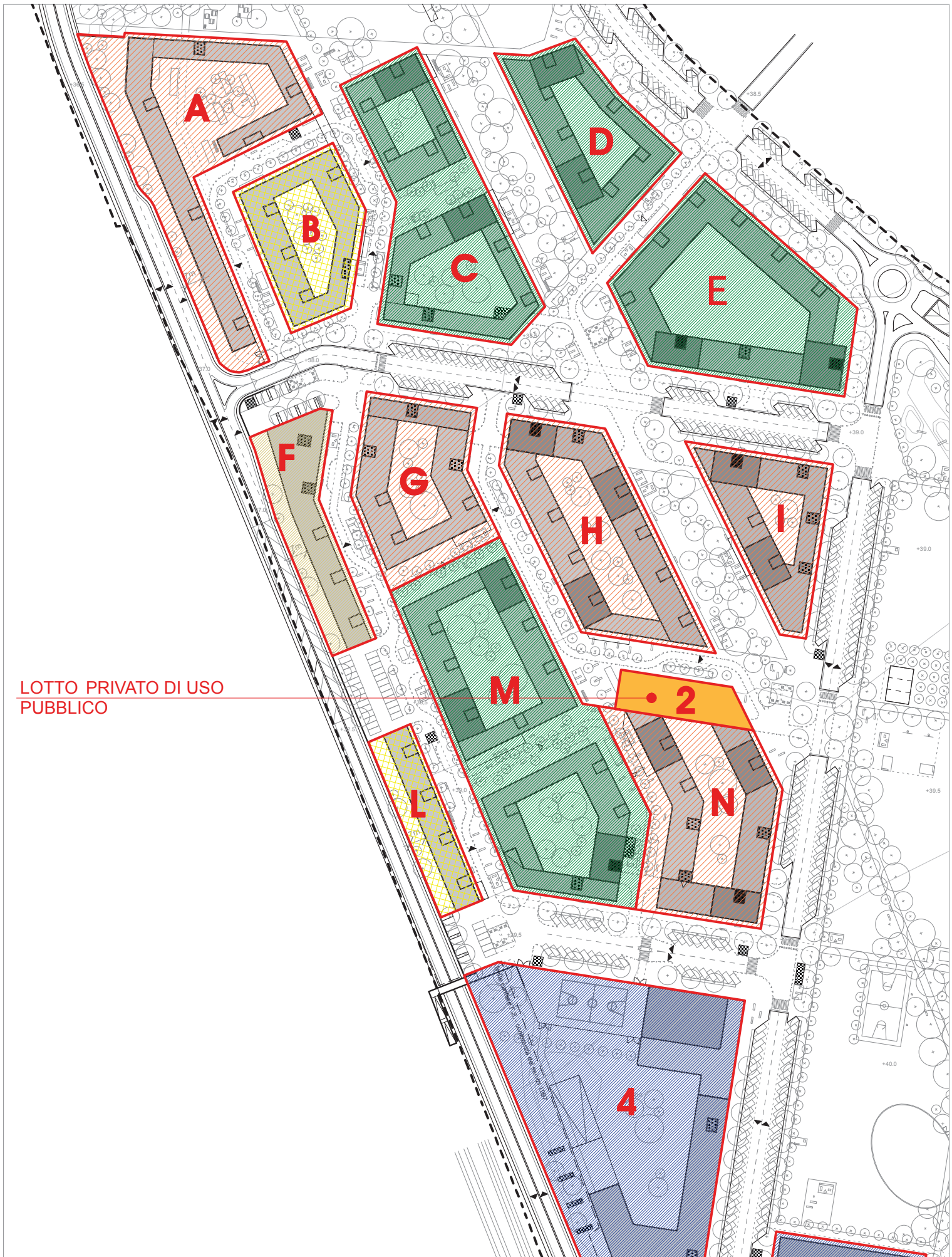
Valentina Orioli

Segretario Generale

Roberto Finardi

Direttore Settore Piani e Progetti Urbanistici

Francesco Evangelisti



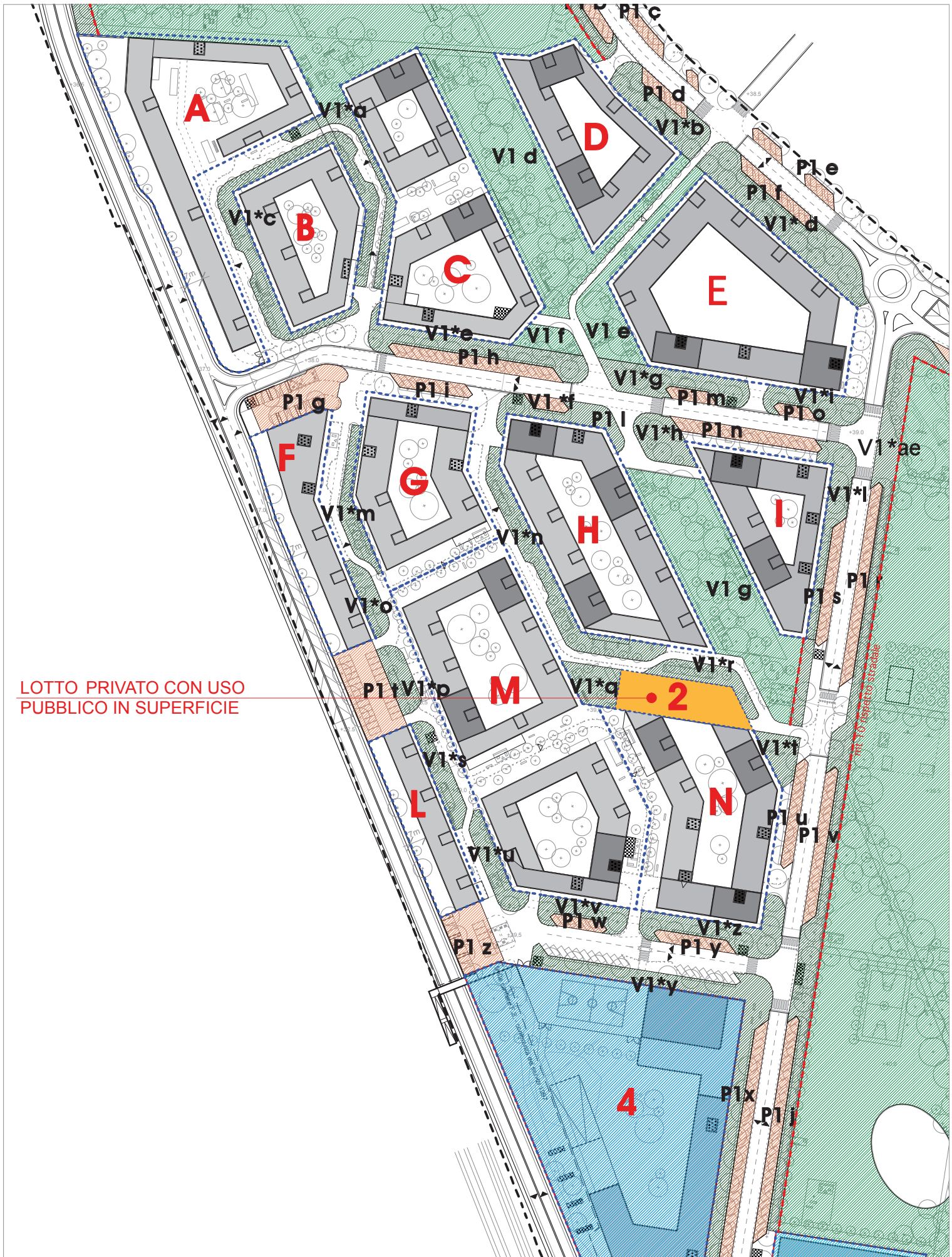
LOTTO PRIVATO DI USO PUBBLICO

COMUNE DI BOLOGNA

VARIANTE AL PIANO PARTICOLAREGGIATO
 DI INIZIATIVA PUBBLICA
Z.I.S. R5.2 – ZONA NAVILE – EX MERCATO ORTOFRUTTICOLO
 soluzione a seguito del
LABORATORIO DI PROGETTAZIONE URBANISTICA PARTECIPATA

RIPARTIZIONE SUPERFICI UTILI
USI PREVISTI
SUDDIVISIONE DELLE PROPRIETA'

STRALCIO Tav. n° 21
 Scala 1:2000
 Gennaio 2016



LOTTO PRIVATO CON USO PUBBLICO IN SUPERFICIE

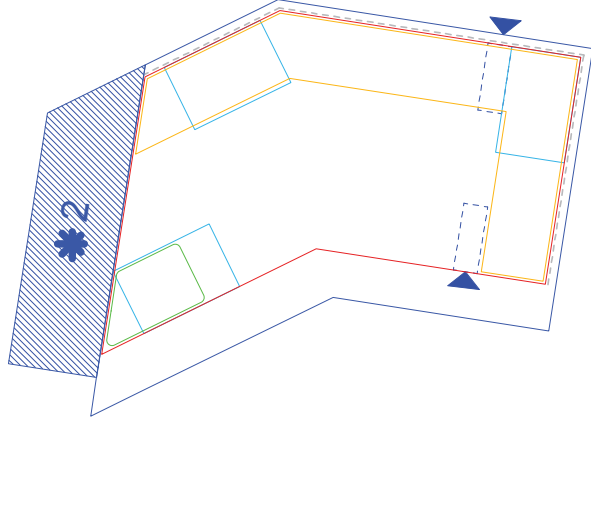
COMUNE DI BOLOGNA

VARIANTE AL PIANO PARTICOLAREGGIATO
 DI INIZIATIVA PUBBLICA
 Z.I.S. R5.2 – ZONA NAVILE – EX MERCATO ORTOFRUTTICOLO
 soluzione a seguito del
 LABORATORIO DI PROGETTAZIONE URBANISTICA PARTECIPATA

**AREE DA CEDERE
 STANDARD DI PROGETTO**

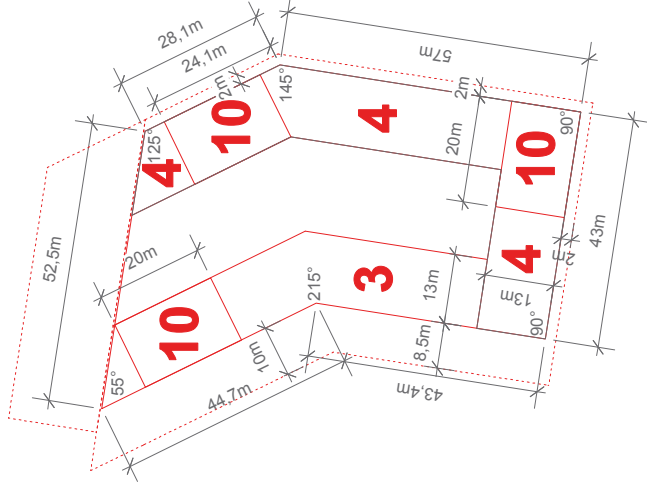
STRALCIO Tav. n° 22
 Scala 1:2000
 Gennaio 2016

vincoli di posizione



- superficie vetrata al piano terra (minimo 60%) (vincolo)
- ▭ area edificabile / allineamenti stradali (minimo 60%) (vincolo)
- ▭ confine del blocco (vincolo)
- ▭ torri (vincolo)
- ▭ altri usi al p.terra (vincolo di prossimità)
- ▭ servizi alla residenza al p.terra (4% Sa massimo potenziale fuori terra) (vincolo di prossimità)
- ▭ accesso carrabile al lotto o agli interrati (vincolo di prossimità)
- ▭ area privata ad uso pubblico in superficie

sagoma planivolumetrica base



- n** numero di piani comprensivo del p. terra
- confine del blocco

SCHEDA DEI VINCOLI - blocco urbano attuativo N + 2