

## MONITORAGGIO MENSILE VOLI

Mese: Ottobre 2018

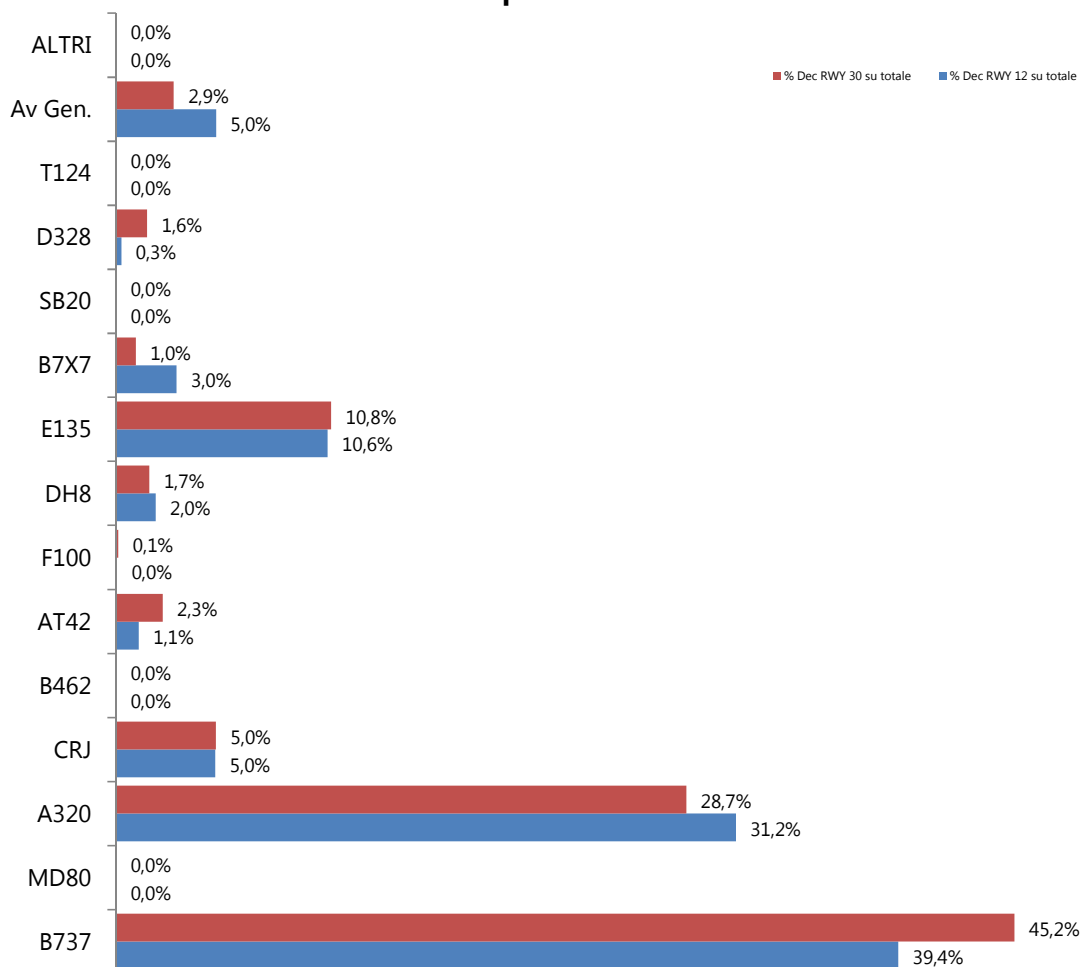
Data		MOVIMENTI		RWY 12		TOTALE RWY12	RWY 30		TOTALE RWY30	TOTALE MOV	Sorvoli BO (D12+A30)	% DEC RWY 12
		DEC	ARR	DEC	ARR		DEC	ARR				
01/10/18	lun	105	109	58	72	130	47	37	84	<b>214</b>	95	55%
02/10/18	mar	100	100	44	60	104	56	40	96	<b>200</b>	84	44%
03/10/18	mer	106	101	82	100	182	24	1	25	<b>207</b>	83	77%
04/10/18	gio	107	106	74	106	180	33	0	33	<b>213</b>	74	69%
05/10/18	ven	110	110	83	110	193	27	0	27	<b>220</b>	83	75%
06/10/18	sab	90	90	17	37	54	73	53	126	<b>180</b>	70	19%
07/10/18	dom	98	98	79	98	177	19	0	19	<b>196</b>	79	81%
08/10/18	lun	104	109	85	109	194	19	0	19	<b>213</b>	85	82%
09/10/18	mar	103	108	80	108	188	23	0	23	<b>211</b>	80	78%
10/10/18	mer	104	107	85	106	191	19	1	20	<b>211</b>	86	82%
11/10/18	gio	111	115	103	114	217	8	1	9	<b>226</b>	104	93%
12/10/18	ven	113	112	69	88	157	44	24	68	<b>225</b>	93	61%
13/10/18	sab	89	88	70	88	158	19	0	19	<b>177</b>	70	79%
14/10/18	dom	101	101	83	101	184	18	0	18	<b>202</b>	83	0%
15/10/18	lun	108	107	85	107	192	23	0	23	<b>215</b>	85	0%
16/10/18	mar	103	107	79	100	179	24	7	31	<b>210</b>	86	0%
17/10/18	mer	106	103	75	101	176	31	2	33	<b>209</b>	77	0%
18/10/18	gio	102	110	81	110	191	21	0	21	<b>212</b>	81	79%
19/10/18	ven	113	107	89	107	196	24	0	24	<b>220</b>	89	79%
20/10/18	sab	88	85	64	85	149	24	0	24	<b>173</b>	64	73%
21/10/18	dom	98	99	75	99	174	23	0	23	<b>197</b>	75	77%
22/10/18	lun	113	113	41	76	117	72	37	109	<b>226</b>	78	36%
23/10/18	mar	100	103	79	103	182	21	0	21	<b>203</b>	79	79%
24/10/18	mer	103	105	4	23	27	99	82	181	<b>208</b>	86	4%
25/10/18	gio	111	114	90	114	204	21	0	21	<b>225</b>	90	81%
26/10/18	ven	99	96	82	96	178	17	0	17	<b>195</b>	82	83%
27/10/18	sab	87	86	73	86	159	14	0	14	<b>173</b>	73	84%
28/10/18	dom	97	97	82	97	179	15	0	15	<b>194</b>	82	85%
29/10/18	lun	106	110	103	110	213	3	0	3	<b>216</b>	103	97%
30/10/18	mar	96	94	80	94	174	16	0	16	<b>190</b>	80	83%
31/10/18	mer	89	88	70	88	158	19	0	19	<b>177</b>	70	79%
<b>TOTALE</b>		<b>3.160</b>	<b>3.178</b>	<b>2.264</b>	<b>2.893</b>	<b>5.157</b>	<b>896</b>	<b>285</b>	<b>1.181</b>	<b>6.338</b>	<b>2.549</b>	<b>72%</b>

## ANALISI FLEET-MIX MENSILE

mese: Ottobre 2018

GRUPPO	Descrizione	DEC RWY12	DEC RWY30	ARR RWY30	ARR RWY12	TOT	% / Tot
<b>B737</b>	<i>Boeing 737</i>	891	405	101	1193	<b>2.596</b>	41,0%
<b>MD80</b>	<i>McDonnell Douglas MD-80</i>	0	0	0	0	<b>0</b>	0,0%
<b>A320</b>	<i>Airbus A318-A319-A320-A321</i>	706	257	98	866	<b>1.927</b>	30,4%
<b>CRJ</b>	<i>Canadair Regional Jet</i>	113	45	13	146	<b>317</b>	5,0%
<b>B462</b>	<i>British Aerospace 146 Freighter</i>	0	0	0	0	<b>0</b>	0,0%
<b>AT42</b>	<i>ATR 42-45-72</i>	26	21	6	42	<b>95</b>	1,5%
<b>F100</b>	<i>Fokker</i>	1	1	1	1	<b>4</b>	0,1%
<b>DH8</b>	<i>Dash</i>	45	15	4	56	<b>120</b>	1,9%
<b>E135</b>	<i>Embraer</i>	241	97	34	304	<b>676</b>	10,7%
<b>B7X7</b>	<i>B767 - B757 - A300 - A330</i>	69	9	3	76	<b>219</b>	3,5%
<b>SB20</b>	<i>SAAB 2000</i>	0	0	0	0	<b>0</b>	0,0%
<b>D328</b>	<i>Dornier 228-328</i>	6	14	1	19	<b>40</b>	0,6%
<b>Av Gen.</b>	<i>Aviazione Generale</i>	114	26	17	128	<b>285</b>	4,5%
<b>ALTRI</b>	-	52	6	7	62	<b>59</b>	0,9%
<b>TOTALE</b>		<b>2.264</b>	<b>896</b>	<b>285</b>	<b>2.893</b>	<b>6.338</b>	

## % Movimento per direttrice di decollo



Il grafico mostra il contributo dei gruppi di a/m al totale dei decolli per le direttrici RWY12 e RWY30

**MONITORAGGIO MENSILE VOLI**  
Periodo notturno (23:00 - 06:00)

Mese: Ottobre 2018

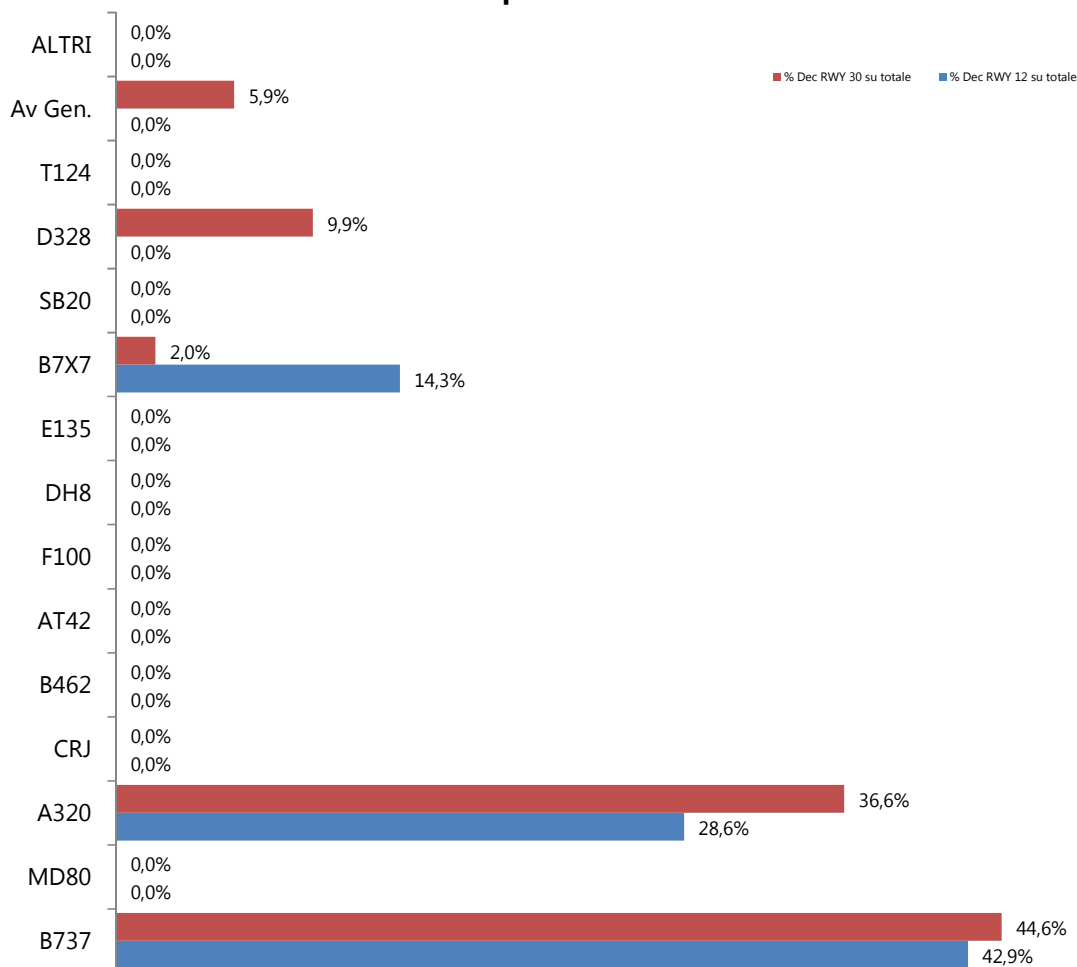
Data	MOVIMENTI		RWY 12		TOTALE RWY12	RWY 30		TOTALE RWY30	TOTALE MOV	Sorvoli BO (D12+A30)	
	DEC	ARR	DEC	ARR		DEC	ARR				
01/10/18	lun	3	19	0	16	3	3	6	22	3	
02/10/18	mar	4	10	0	10	4	0	4	14	0	
03/10/18	mer	3	8	0	8	3	0	3	11	0	
04/10/18	gio	4	12	0	12	4	0	4	16	0	
05/10/18	ven	4	14	0	14	4	0	4	18	0	
06/10/18	sab	3	9	0	6	3	3	6	12	3	
07/10/18	dom	2	9	0	9	2	0	2	11	0	
08/10/18	lun	4	24	0	24	4	0	4	28	0	
09/10/18	mar	3	14	0	14	3	0	3	17	0	
10/10/18	mer	2	10	0	10	2	0	2	12	0	
11/10/18	gio	2	16	0	16	2	0	2	18	0	
12/10/18	ven	3	12	1	12	2	0	2	15	1	
13/10/18	sab	4	8	1	8	3	0	3	12	1	
14/10/18	dom	1	11	0	11	1	0	1	12	0	
15/10/18	lun	4	13	0	13	4	0	4	17	0	
16/10/18	mar	5	10	0	10	5	0	5	15	0	
17/10/18	mer	5	10	0	10	5	0	5	15	0	
18/10/18	gio	2	16	0	16	2	0	2	18	0	
19/10/18	ven	6	12	0	12	6	0	6	18	0	
20/10/18	sab	4	9	0	9	4	0	4	13	0	
21/10/18	dom	4	12	0	12	4	0	4	16	0	
22/10/18	lun	8	16	1	16	7	0	7	24	1	
23/10/18	mar	3	14	0	14	3	0	3	17	0	
24/10/18	mer	5	10	0	9	5	1	6	15	1	
25/10/18	gio	3	13	0	13	3	0	3	16	0	
26/10/18	ven	2	9	0	9	2	0	2	11	0	
27/10/18	sab	3	11	1	11	2	0	2	14	1	
28/10/18	dom	2	12	1	12	1	0	1	14	1	
29/10/18	lun	2	14	0	14	2	0	2	16	0	
30/10/18	mar	6	12	2	12	4	0	4	18	2	
31/10/18	mer	2	11	0	11	2	0	2	13	0	
<b>TOTALE</b>		<b>108</b>	<b>380</b>	<b>7</b>	<b>373</b>	<b>380</b>	<b>101</b>	<b>7</b>	<b>108</b>	<b>488</b>	<b>14</b>

ANALISI FLEET-MIX MENSILE  
 Periodo notturno (23:00-06:00)

mese: Ottobre 2018

GRUPPO	Descrizione	DEC RWY12	DEC RWY30	ARR RWY30	ARR RWY12	TOT	% / Tot
<b>B737</b>	<i>Boeing 737</i>	3	45	2	222	<b>272</b>	55,7%
<b>MD80</b>	<i>McDonnell Douglas MD-80</i>	0	0	0	0	<b>0</b>	0,0%
<b>A320</b>	<i>Airbus A318-A319-A320-A321</i>	2	37	3	76	<b>118</b>	24,2%
<b>CRJ</b>	<i>Canadair Regional Jet</i>	0	0	0	18	<b>18</b>	3,7%
<b>B462</b>	<i>British Aerospace 146 Freighter</i>	0	0	0	0	<b>0</b>	0,0%
<b>AT42</b>	<i>ATR 42-45-72</i>	0	0	0	1	<b>1</b>	0,2%
<b>F100</b>	<i>Fokker</i>	0	0	0	0	<b>0</b>	0,0%
<b>DH8</b>	<i>Dash</i>	0	0	0	0	<b>0</b>	0,0%
<b>E135</b>	<i>Embraer</i>	0	0	0	15	<b>15</b>	3,1%
<b>B7X7</b>	<i>B767 - B757 - A300 - A330</i>	1	2	1	30	<b>34</b>	7,0%
<b>SB20</b>	<i>SAAB 2000</i>	0	0	0	0	<b>0</b>	0,0%
<b>D328</b>	<i>Dornier 228-328</i>	0	10	1	4	<b>15</b>	3,1%
<b>Av Gen.</b>	<i>Aviazione Generale</i>	0	6	0	7	<b>13</b>	2,7%
<b>TOTALE</b>		<b>7</b>	<b>101</b>	<b>7</b>	<b>373</b>	<b>488</b>	

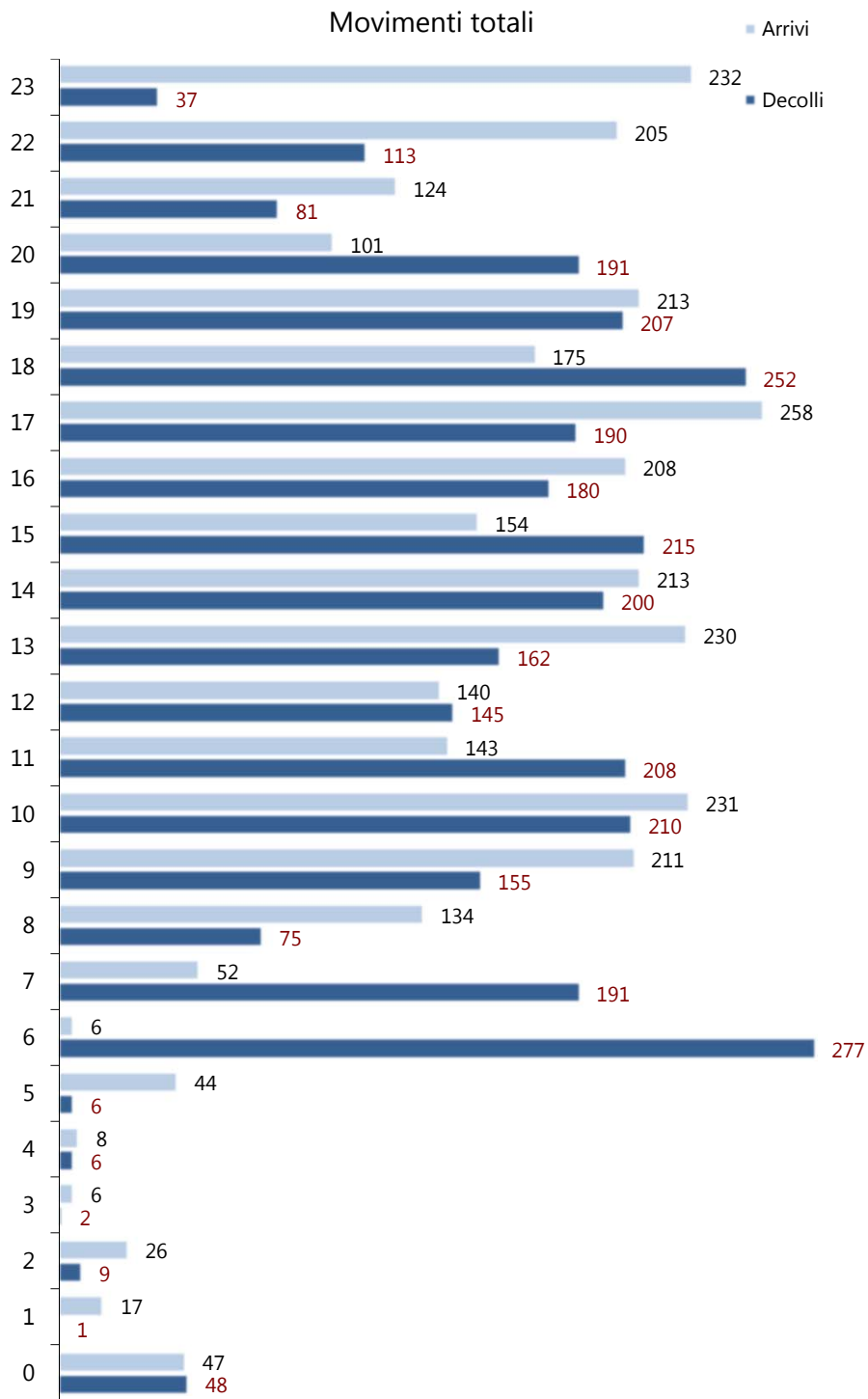
## % Movimento per direttrice di decollo



Il grafico mostra il contributo dei gruppi di a/m al totale dei decolli per le direttrici RWY12 e RWY30

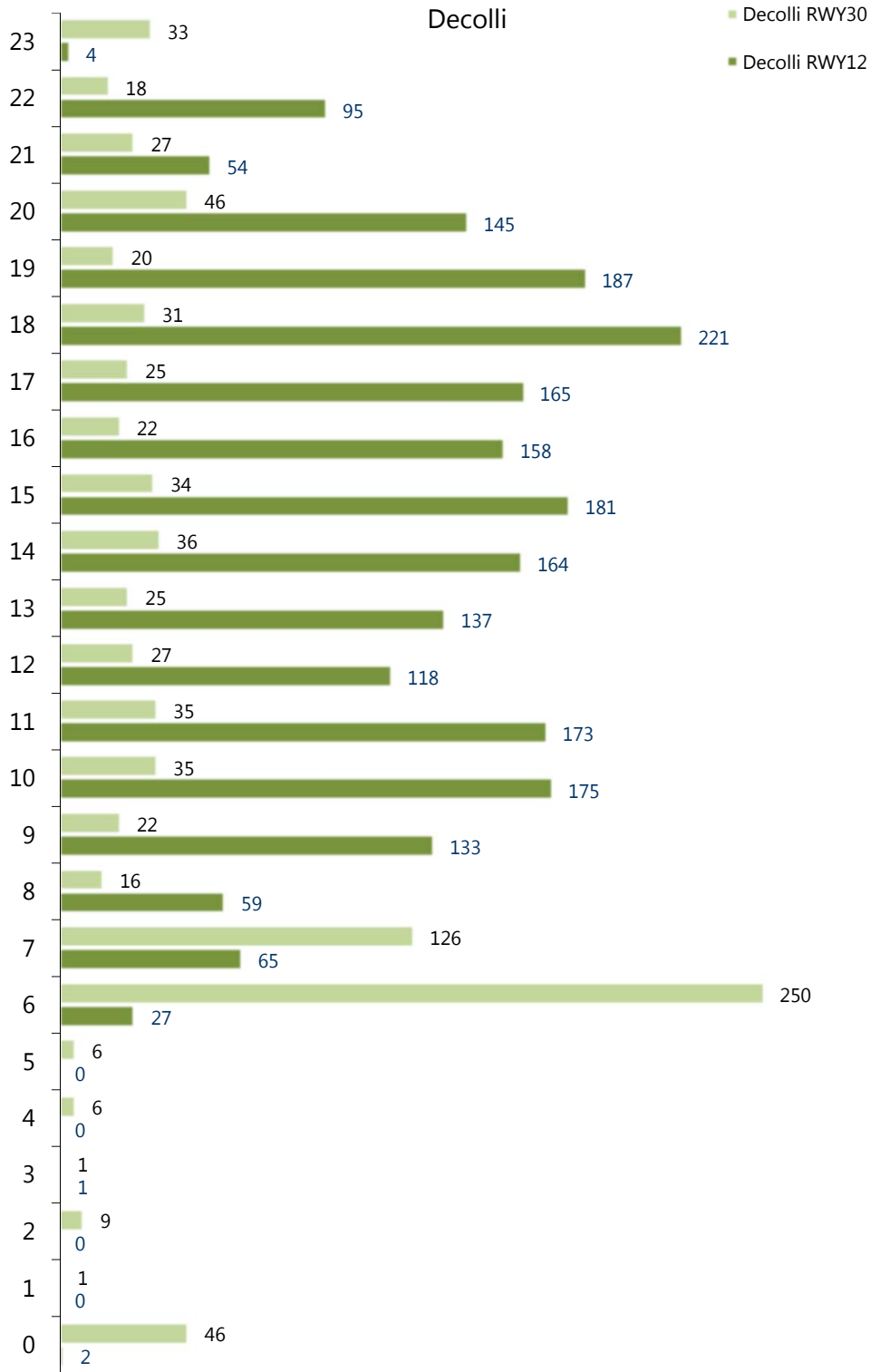
DISTRIBUZIONE MOVIMENTI PER FASCIA ORARIA

mese: Ottobre 2018



DISTRIBUZIONE MOVIMENTI PER FASCIA ORARIA

mese: Ottobre 2018



Decolli RWY12 - Arrivi RWY30

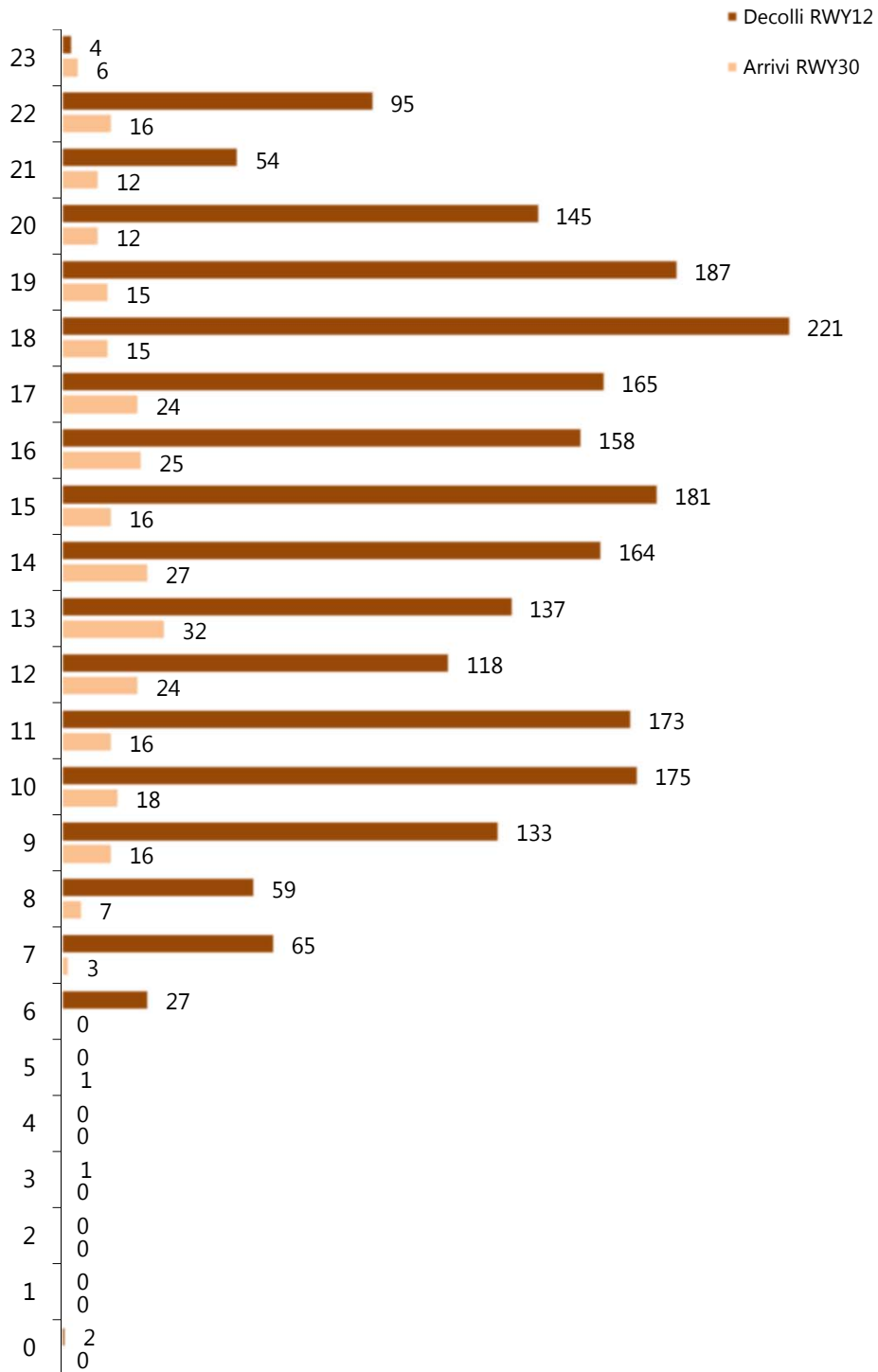
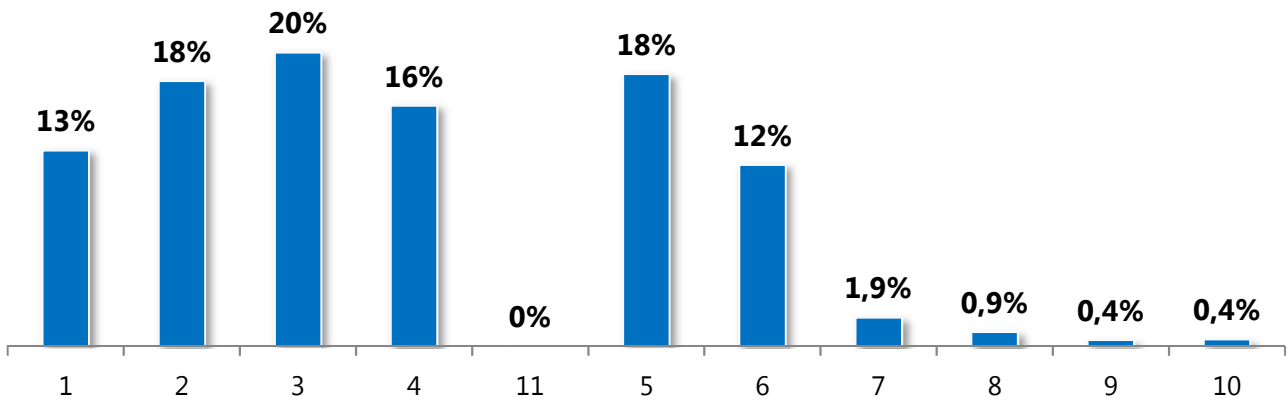


Grafico distribuzione decolli RWY12

Mese: Ottobre 2018



<b>66%</b>	<b>30%</b>	<b>4%</b>
------------	------------	-----------

