

Mese: Dicembre 2016

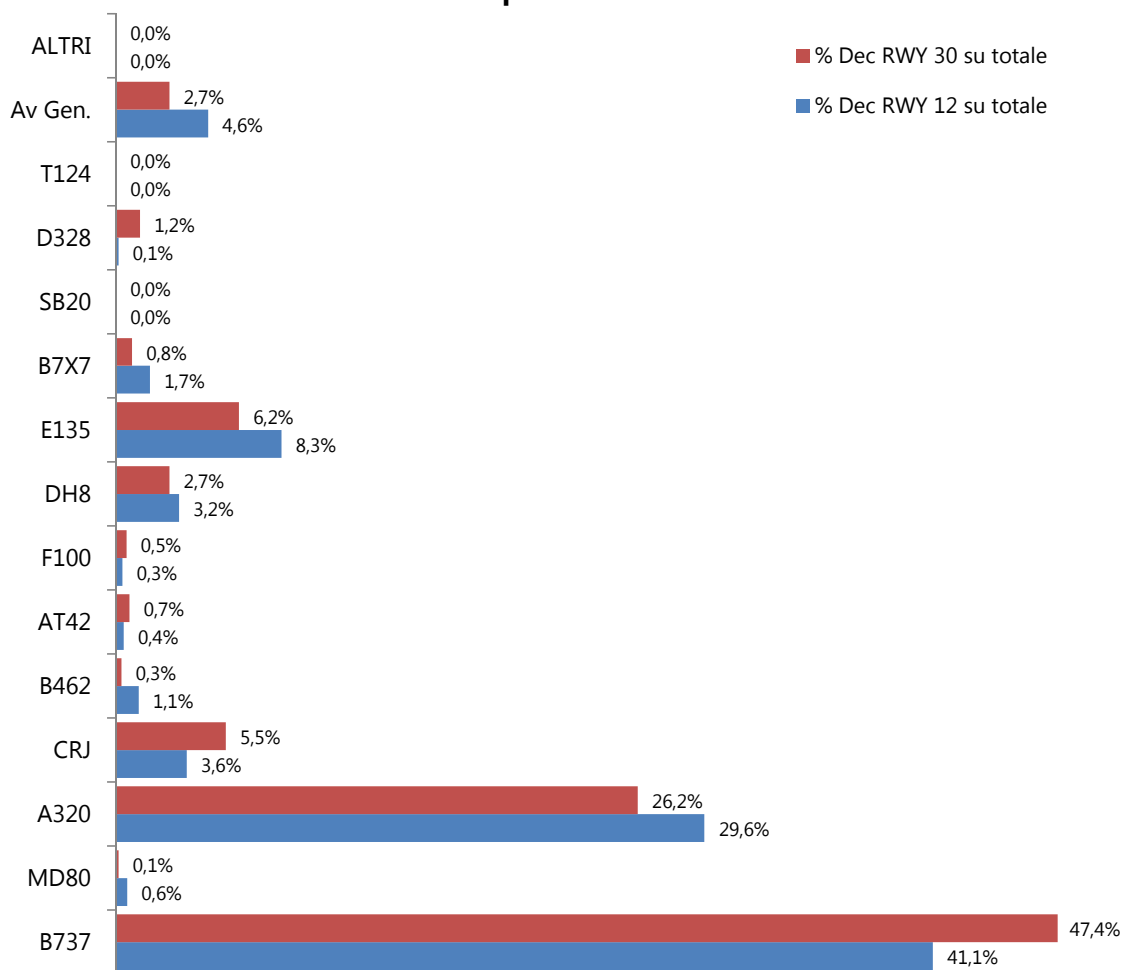
Data		MOVIMENTI		TOTALE MOV	RWY 12		TOTALE RWY12	RWY 30		TOTALE RWY30	% DEC RWY 12	% ARR RWY 30
		DEC	ARR		DEC	ARR		DEC	ARR			
01/12/16	gio	81	90	171	56	87	143	25	3	28	69%	3%
02/12/16	ven	87	90	177	64	89	153	23	1	24	74%	1%
03/12/16	sab	60	65	125	40	52	92	20	13	33	67%	20%
04/12/16	dom	67	80	147	46	76	122	21	4	25	69%	5%
05/12/16	lun	81	85	166	58	83	141	23	2	25	72%	2%
06/12/16	mar	80	78	158	62	74	136	18	4	22	78%	5%
07/12/16	mer	88	89	177	86	88	174	2	1	3	98%	1%
08/12/16	gio	74	71	145	39	51	90	35	20	55	53%	28%
09/12/16	ven	74	85	159	69	83	152	5	2	7	93%	2%
10/12/16	sab	59	63	122	59	62	121	0	1	1	100%	2%
11/12/16	dom	74	82	156	69	82	151	5	0	5	93%	0%
12/12/16	lun	77	93	170	62	87	149	15	6	21	81%	6%
13/12/16	mar	71	78	149	50	77	127	21	1	22	70%	1%
14/12/16	mer	81	85	166	66	84	150	15	1	16	81%	1%
15/12/16	gio	77	86	163	64	82	146	13	4	17	83%	5%
16/12/16	ven	82	84	166	60	71	131	22	13	35	73%	15%
17/12/16	sab	59	69	128	42	64	106	17	5	22	71%	7%
18/12/16	dom	77	81	158	64	79	143	13	2	15	83%	2%
19/12/16	lun	89	102	191	67	81	148	22	21	43	75%	21%
20/12/16	mar	79	81	160	49	77	126	30	4	34	62%	5%
21/12/16	mer	91	90	181	41	63	104	50	27	77	45%	30%
22/12/16	gio	84	96	180	62	94	156	22	2	24	74%	2%
23/12/16	ven	88	87	175	30	58	88	58	29	87	34%	33%
24/12/16	sab	64	63	127	19	40	59	45	23	68	30%	37%
25/12/16	dom	29	32	61	10	30	40	19	2	21	34%	6%
26/12/16	lun	75	79	154	63	70	133	12	9	21	84%	11%
27/12/16	mar	73	90	163	22	49	71	51	41	92	30%	46%
28/12/16	mer	82	99	181	6	34	40	76	65	141	7%	66%
29/12/16	gio	69	115	184	53	76	129	19	39	58	77%	34%
30/12/16	ven	86	82	168	60	81	141	26	1	27	70%	1%
31/12/16	sab	56	63	119	36	60	96	20	3	23	64%	5%
TOTALE		2.314	2.533	4.847	1.574	2.184	3.758	743	349	1.092	68%	14%

ANALISI FLEET-MIX MENSILE

mese: Dicembre 2016

GRUPPO	Descrizione	DEC RWY12	DEC RWY30	ARR RWY30	ARR RWY12	TOT	% / Tot
B737	<i>Boeing 737</i>	647	352	150	863	2.012	41,5%
MD80	<i>McDonnell Douglas MD-80</i>	9	1	1	9	20	0,4%
A320	<i>Airbus A318-A319-A320-A321</i>	466	195	82	648	1.391	28,7%
CRJ	<i>Canadair Regional Jet</i>	56	41	8	94	199	4,1%
B462	<i>British Aerospace 146 Freighter</i>	18	2	4	20	44	0,9%
AT42	<i>ATR 42-45-72</i>	6	5	0	9	18	0,4%
F100	<i>Fokker</i>	5	4	2	10	21	0,4%
DH8	<i>Dash</i>	50	20	6	86	162	3,3%
E135	<i>Embraer</i>	131	46	18	199	394	8,1%
B7X7	<i>B767 - B757 - A300 - A330</i>	27	6	3	31	67	1,4%
SB20	<i>SAAB 2000</i>	0	0	0	0	0	0,0%
D328	<i>Dornier 228-328</i>	2	9	1	10	22	0,5%
T124	<i>Antonov 26 - Tupolev</i>	0	0	0	0	0	0,0%
Av Gen.	<i>Aviazione Generale</i>	73	20	12	92	197	4,1%
ALTRI	-	84	42	62	113	300	6,2%
TOTALE		1.574	743	349	2.184	4.847	

% Movimento per direttrice di decollo



Il grafico mostra il contributo dei gruppi di a/m al totale dei decolli per le direttrici RWY12 e RWY30

MONITORAGGIO MENSILE VOLI NOTTURNI
(fascia oraria 23:00 - 06:00)

Mese: Dicembre 2016

Data		MOVIMENTI		TOTALE MOV	RWY 12		TOTALE RWY12	RWY 30		TOTALE RWY30	% DEC RWY 12	% ARR RWY 30
		DEC	ARR		DEC	ARR		DEC	ARR			
01/12/16	gio	3	11	14	0	10	10	3	1	4	0%	9%
02/12/16	ven	4	8	12	0	8	8	4	0	4	0%	0%
03/12/16	sab	3	6	9	0	2	2	3	4	7	0%	67%
04/12/16	dom	0	6	6	0	6	6	0	0	0	#DIV/0!	0%
05/12/16	lun	3	13	16	0	13	13	3	0	3	0%	0%
06/12/16	mar	3	8	11	1	8	9	2	0	2	33%	0%
07/12/16	mer	1	1	2	0	0	0	1	1	2	0%	100%
08/12/16	gio	0	5	5	0	5	5	0	0	0	#DIV/0!	0%
09/12/16	ven	3	12	15	3	11	14	0	1	1	100%	8%
10/12/16	sab	3	8	11	3	7	10	0	1	1	100%	13%
11/12/16	dom	1	2	3	1	2	3	0	0	0	100%	0%
12/12/16	lun	4	12	16	1	11	12	3	1	4	25%	8%
13/12/16	mar	2	9	11	1	9	10	1	0	1	50%	0%
14/12/16	mer	3	9	12	1	9	10	2	0	2	33%	0%
15/12/16	gio	5	7	12	3	6	9	2	1	3	60%	14%
16/12/16	ven	4	8	12	0	2	2	4	6	10	0%	75%
17/12/16	sab	1	7	8	0	3	3	1	4	5	0%	57%
18/12/16	dom	1	5	6	0	5	5	1	0	1	0%	0%
19/12/16	lun	5	14	19	1	5	6	4	9	13	20%	64%
20/12/16	mar	3	7	10	2	6	8	1	1	2	67%	14%
21/12/16	mer	6	10	16	0	6	6	6	4	10	0%	40%
22/12/16	gio	2	11	13	0	11	11	2	0	2	0%	0%
23/12/16	ven	4	12	16	0	12	12	4	0	4	0%	0%
24/12/16	sab	3	4	7	0	3	3	3	1	4	0%	25%
25/12/16	dom	2	1	3	0	1	1	2	0	2	0%	0%
26/12/16	lun	1	6	7	0	0	0	1	6	7	0%	100%
27/12/16	mar	2	9	11	0	8	8	2	1	3	0%	11%
28/12/16	mer	5	8	13	0	6	6	5	2	7	0%	25%
29/12/16	gio	2	10	12	0	8	8	2	2	4	0%	20%
30/12/16	ven	6	8	14	0	8	8	6	0	6	0%	0%
31/12/16	sab	1	5	6	0	5	5	1	0	1	0%	0%
TOTALE		86	242	328	17	196	213	69	46	115	20%	19%

% DEC rwy12/TOT	0-49%	50-69%	70-100%
-----------------	-------	---------------	----------------

Campi
tabella

- DEC RWY12: decolli verso Bologna
- DEC RWY30: decolli verso Bargellino
- ARR RWY12: arrivi provenienti da Bargellino
- ARR RWY30: arrivi provenienti da Bologna

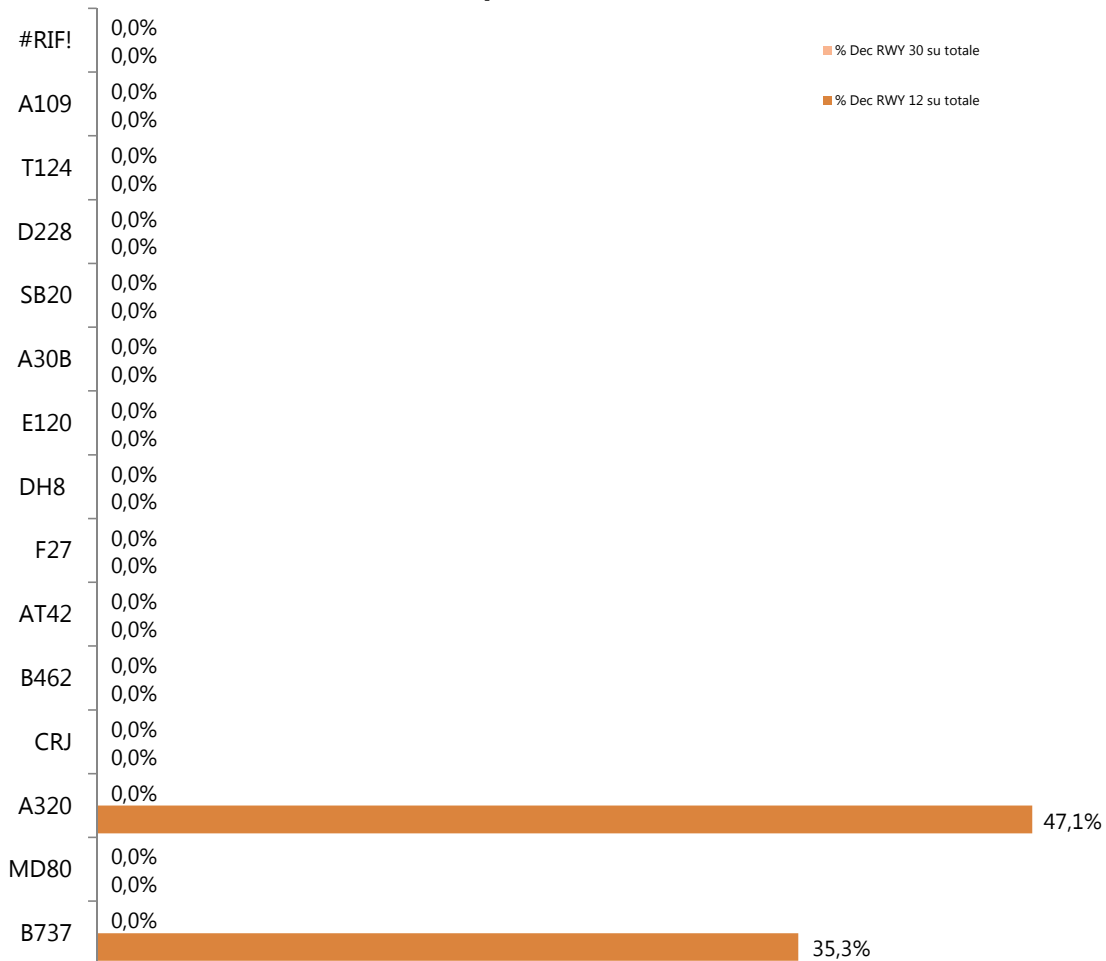
Tracce radar

- * = Tracce radar mancanti; dati di traffico da fonti commercial
- * = Tracce radar parziali (inferiori al 50%); completamento con dati commerciali

ANALISI FLEET-MIX MENSILE
 Fascia notturna (23:00 - 06:00)

mese: Dicembre 2016

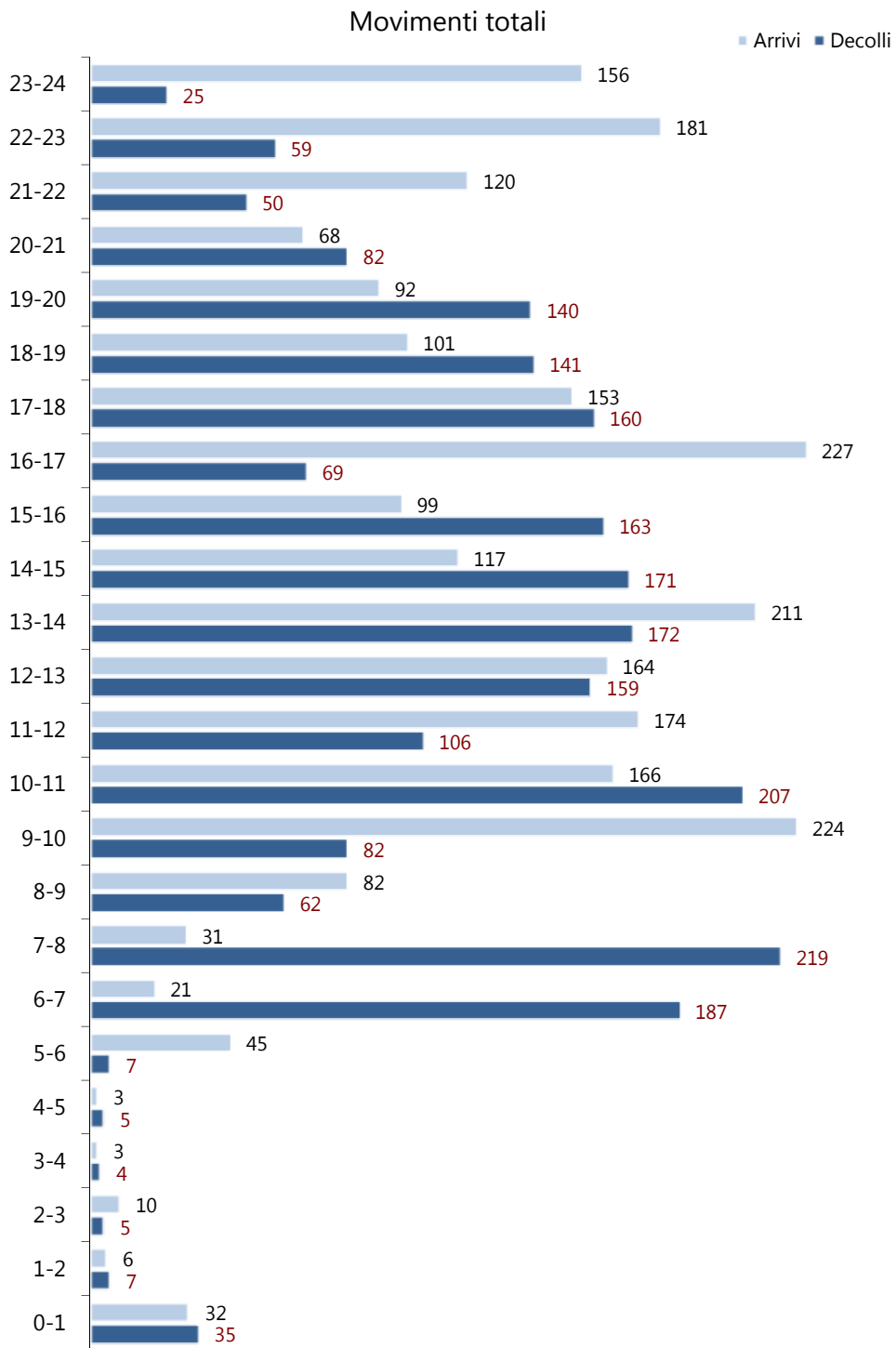
GRUPPO	Descrizione	DEC RWY12	DEC RWY30	ARR RWY30	ARR RWY12	TOT	% / Tot
B737	<i>Boeing 737</i>	6	0	0	0	189	57,6%
MD80	<i>McDonnell Douglas MD-80</i>	0	0	0	0	0	0,0%
A320	<i>Airbus A318-A319-A320-A321</i>	8	0	0	0	63	19,2%
CRJ	<i>Canadair Regional Jet</i>	0	0	0	0	1	0,3%
B462	<i>British Aerospace 146 Freighter</i>	0	0	0	0	0	0,0%
AT42	<i>ATR 42-45-72</i>	0	0	0	0	0	0,0%
F100	<i>Fokker</i>	0	0	0	0	0	0,0%
DH8	<i>Dash</i>	0	0	0	0	0	0,0%
E135	<i>Embraer</i>	0	0	0	0	9	2,7%
B7X7	<i>B767 - B757 - A300 - A330</i>	0	0	0	0	13	4,0%
SB20	<i>SAAB 2000</i>	0	0	0	0	0	0,0%
D328	<i>Dornier 228-328</i>	0	0	0	0	7	2,1%
T124	<i>Antonov 26 - Tupolev</i>	0	0	0	0	0	0,0%
Av Gen.	<i>Aviazione Generale</i>	2	0	0	0	6	1,8%
ALTRI	-	1	69	46	196	40	12,2%

% Movimento per direttrice di decollo


Il grafico mostra il contributo dei gruppi di a/m al totale dei decolli per le direttrici RWY12 e RWY30

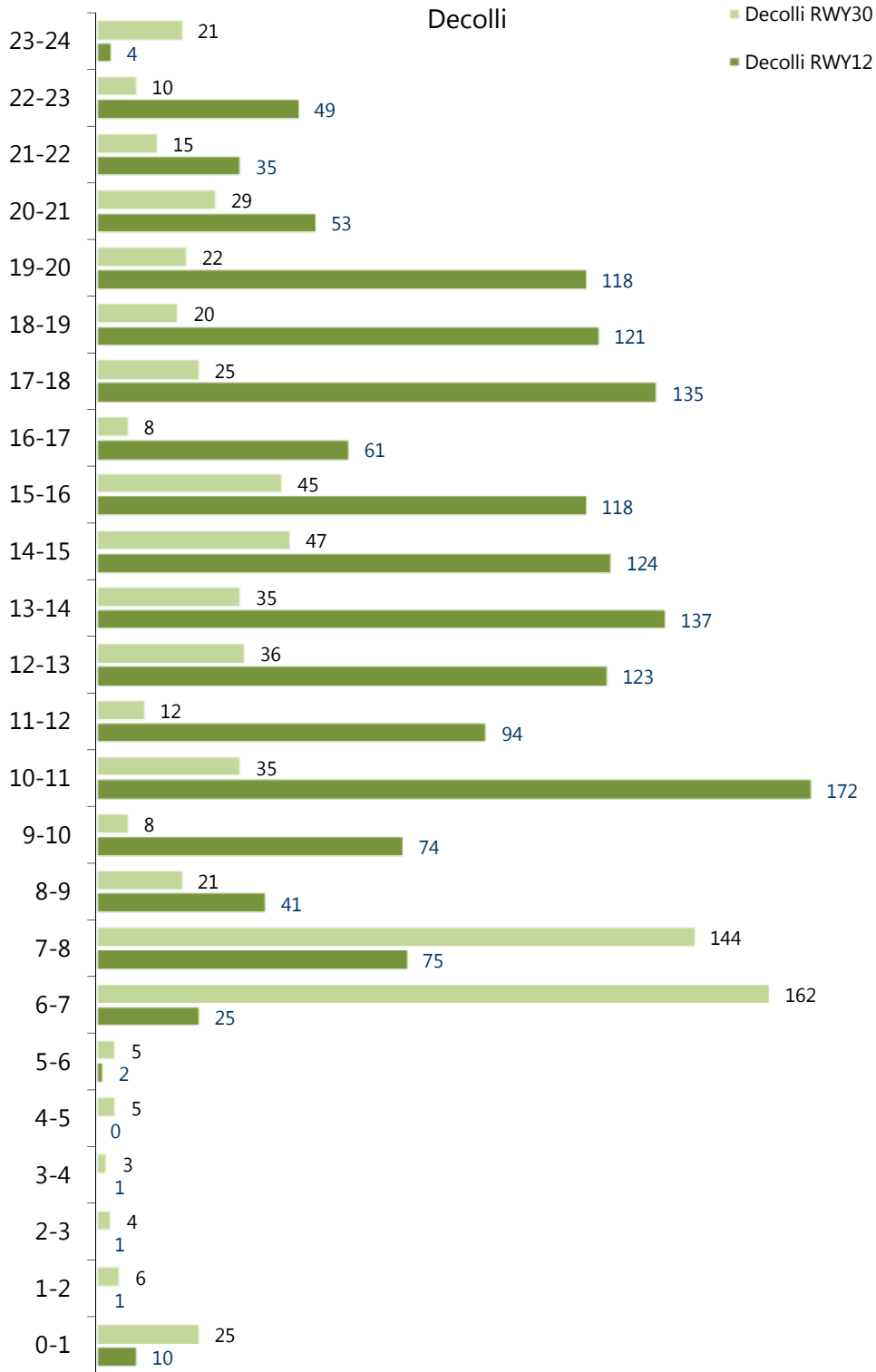
DISTRIBUZIONE MOVIMENTI PER FASCIA ORARIA

mese: Dicembre 2016

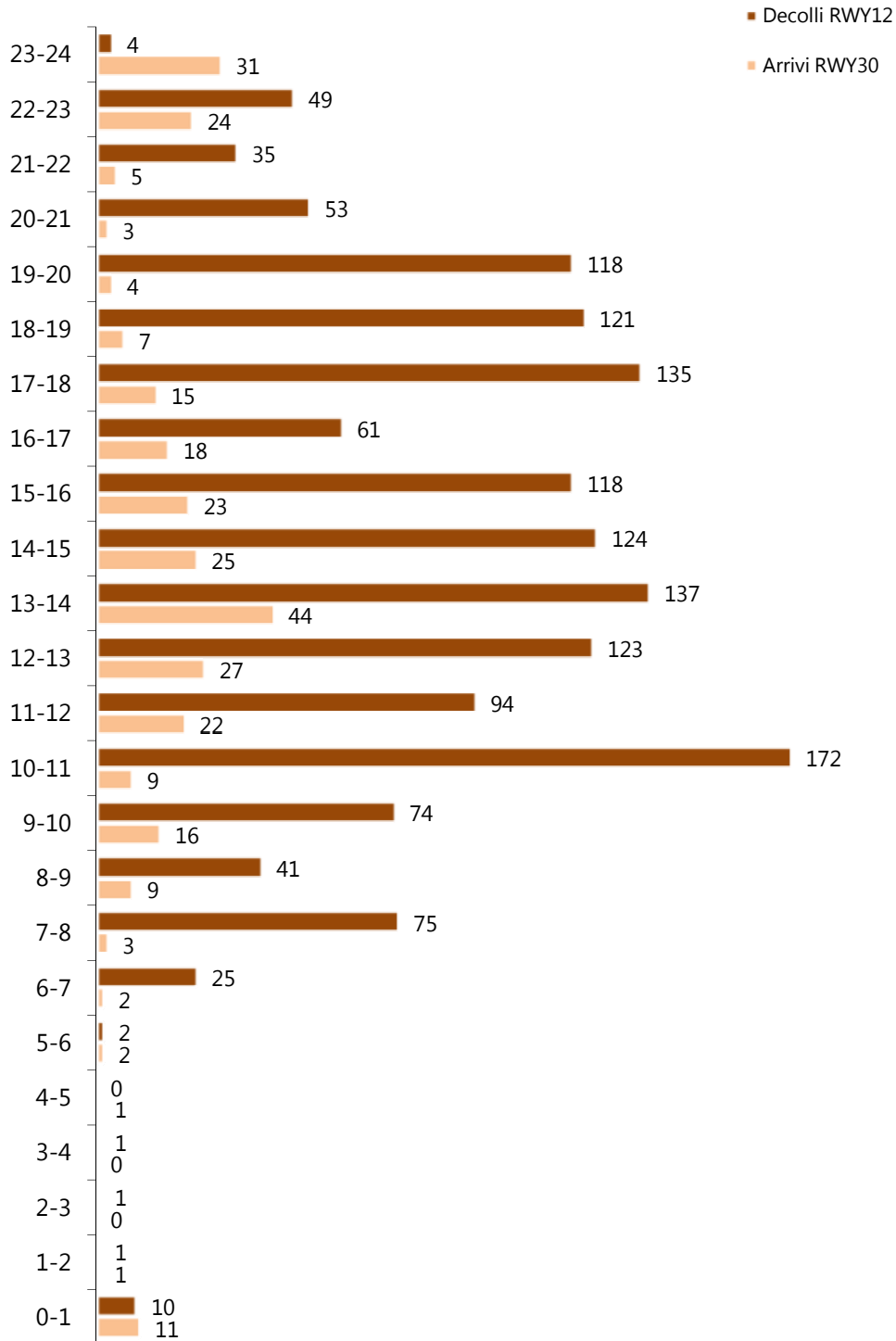


DISTRIBUZIONE MOVIMENTI PER FASCIA ORARIA

mese: Dicembre 2016

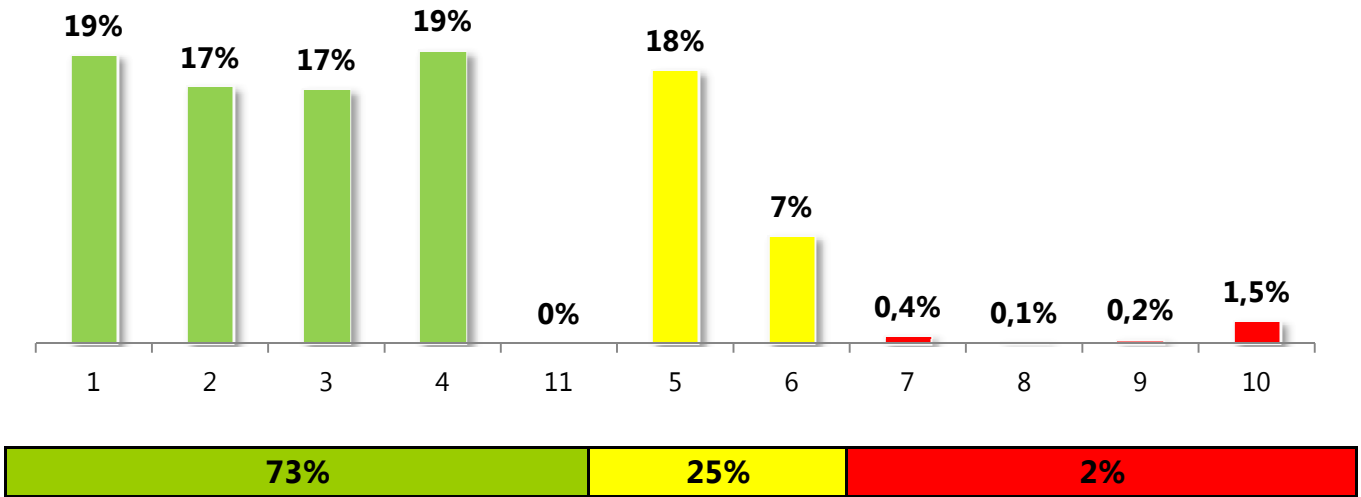





Decolli RWY12 - Arrivi RWY30




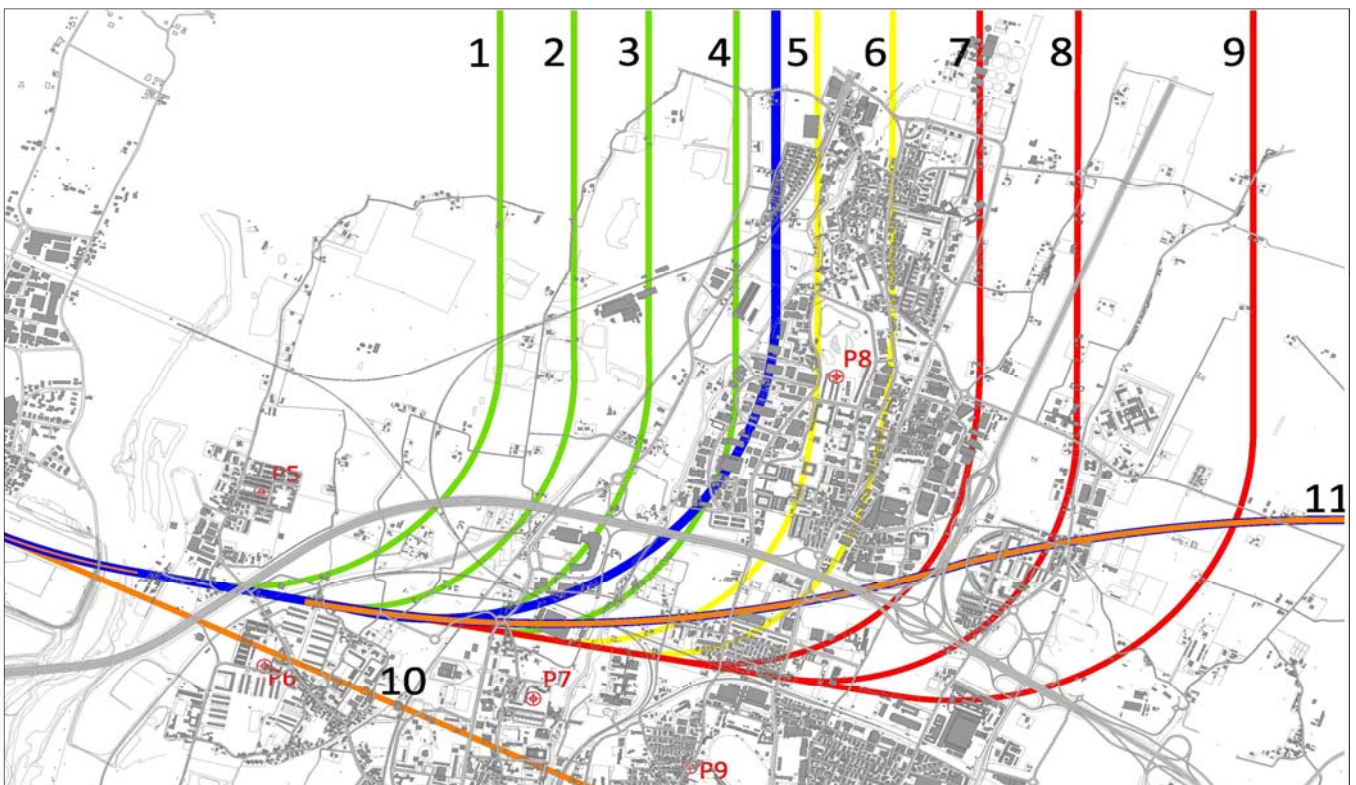
DISTRIBUZIONE STATISTICA DECOLLI RWY12

Mese: Dicembre 2016



 Rotte statistiche di distribuzione
 Rotte statistiche di distribuzione
 Rotte statistiche di distribuzione

 nominal ICP RWY12



in base a quanto stabilito dalla ICP RWY12, la procedura è considerata correttamente eseguita se la traccia radar è assimilabile alle rotte statistiche 1 ÷ 4 - 11.