

Zona BARCA

A) Popolazione

A.1) Popolazione residente complessiva

Zona Barca - Popolazione residente per grandi classi di età e sesso al 31 dicembre 2005

Classi di età	Maschi	Femmine	Totale	Var. ass. Var. %	
				31.12.1995-31.12.2005	31.12.1995-31.12.2005
0-14	1.008	1.031	2.039	538	35,8
15-29	1.078	1.064	2.142	-1.408	-39,7
30-44	2.278	2.203	4.481	731	19,5
45-64	2.470	2.800	5.270	-1.385	-20,8
65 -79	2.052	2.696	4.748	674	16,5
oltre 79	585	1.038	1.623	501	44,7
Totale	9.471	10.832	20.303	-349	-1,7

Zona Barca - Principali indicatori demografici al 31 dicembre 2005

Indicatori demografici	Zona Barca	Comune di Bologna
Rapporto di mascolinità ⁽¹⁾	87,4	87,8
Indice di vecchiaia ⁽²⁾	312,5	263,7
Indice di dipendenza ⁽³⁾	70,7	59,2
Tasso di ricambio della popolazione in età attiva ⁽⁴⁾	232,3	191,8
Età media	49,5	47,7

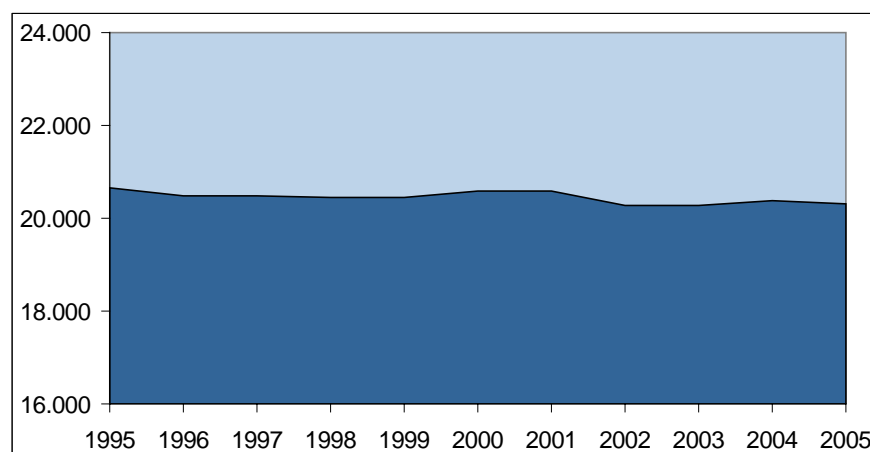
(1) Rapporto tra popolazione maschile e femminile: $Mx100/F$

(2) Rapporto tra popolazione anziana e ragazzi: $(65 \text{ e oltre}) \times 100 / (0-14)$

(3) Rapporto tra pop. inattiva (bambini e anziani) e pop. in età lavorativa: $(0-14)+(65 \text{ e oltre}) \times 100 / (15-64)$

(4) Rapporto tra pop. che lascia il mercato del lavoro e pop. giovanile candidata ad entrarvi: $(55-64) \times 100 / (15-24)$

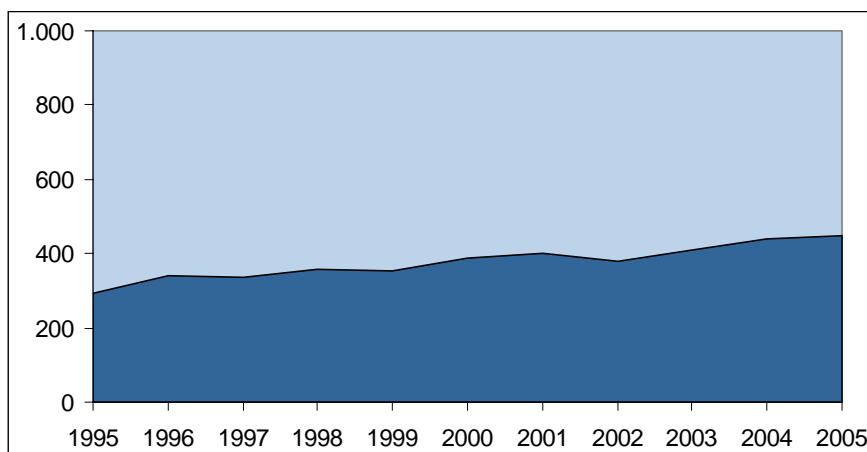
Zona Barca - Popolazione residente nel periodo 31.12.1995 - 31.12.2005



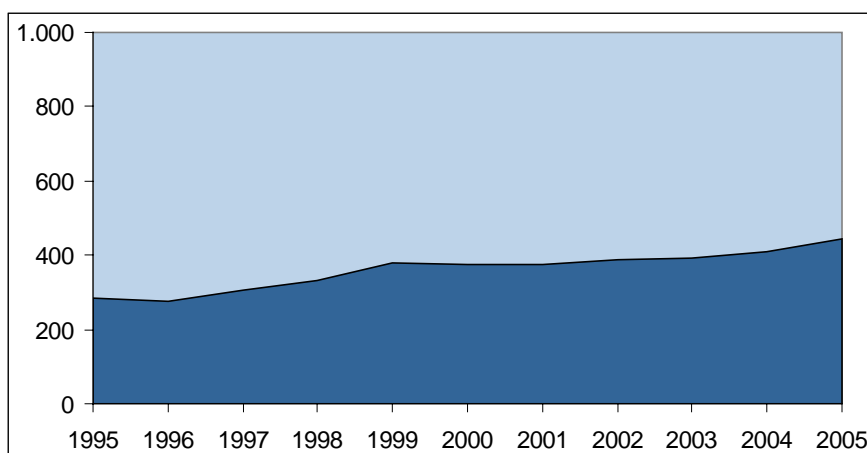
1995	1996	1997	1998	1999	2000	2001	2002	2003	2004	2005
20.652	20.493	20.497	20.437	20.458	20.602	20.592	20.264	20.291	20.368	20.303

A.2) Popolazione residente giovanile**Zona Barca - Popolazione residente in età fino a 24 anni per particolari classi di età e sesso al 31 dicembre 2005**

Classi di età	Maschi	Femmine	Totale	Var. ass.	Var. %
				31.12.1995-31.12.2005	31.12.1995-31.12.2005
0-2	227	222	449	154	52,2
3-5	221	224	445	160	56,1
6-10	318	345	663	180	37,3
11-13	181	180	361	24	7,1
14-18	312	274	586	-14	-2,3
19-24	369	382	751	-789	-51,2
Totale	1.628	1.627	3.255	-285	-8,1

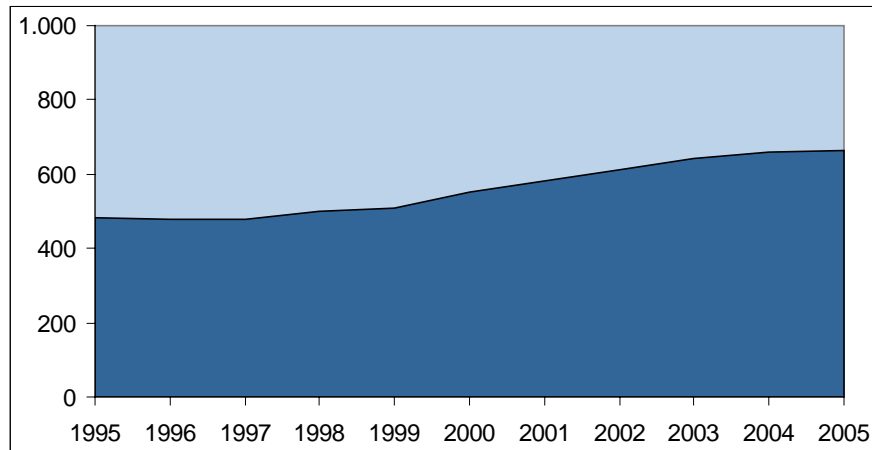
Zona Barca - Popolazione residente da 0 a 2 anni nel periodo 31.12.1995 - 31.12.2005

1995	1996	1997	1998	1999	2000	2001	2002	2003	2004	2005
295	339	337	356	354	386	399	380	409	440	449

Zona Barca - Popolazione residente da 3 a 5 anni nel periodo 31.12.1995 - 31.12.2005

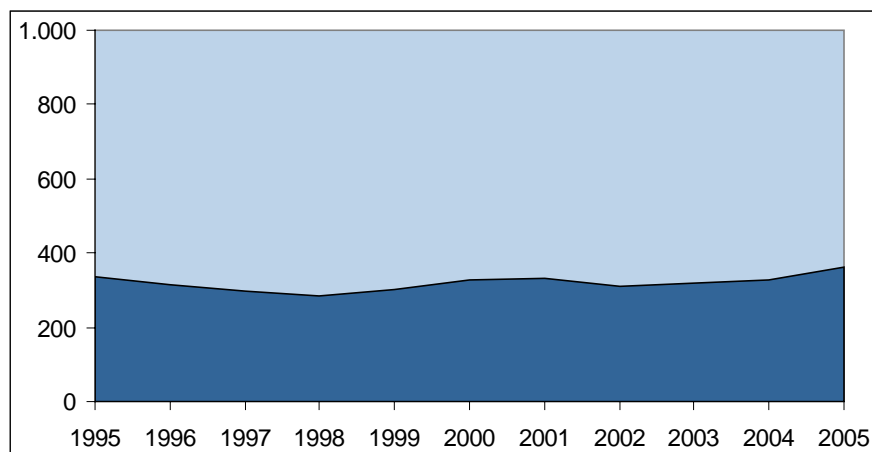
1995	1996	1997	1998	1999	2000	2001	2002	2003	2004	2005
285	275	308	333	378	377	373	388	394	408	445

**Zona Barca - Popolazione residente da 6 a 10 anni nel periodo
31.12.1995 - 31.12.2005**



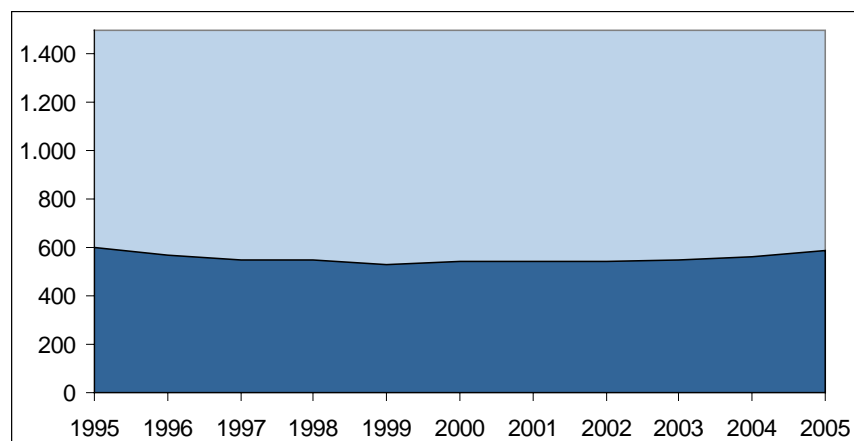
1995	1996	1997	1998	1999	2000	2001	2002	2003	2004	2005
483	480	478	500	507	552	580	614	644	660	663

**Zona Barca - Popolazione residente da 11 a 13 anni nel periodo
31.12.1995 - 31.12.2005**



1995	1996	1997	1998	1999	2000	2001	2002	2003	2004	2005
337	315	299	283	302	329	332	312	321	329	361

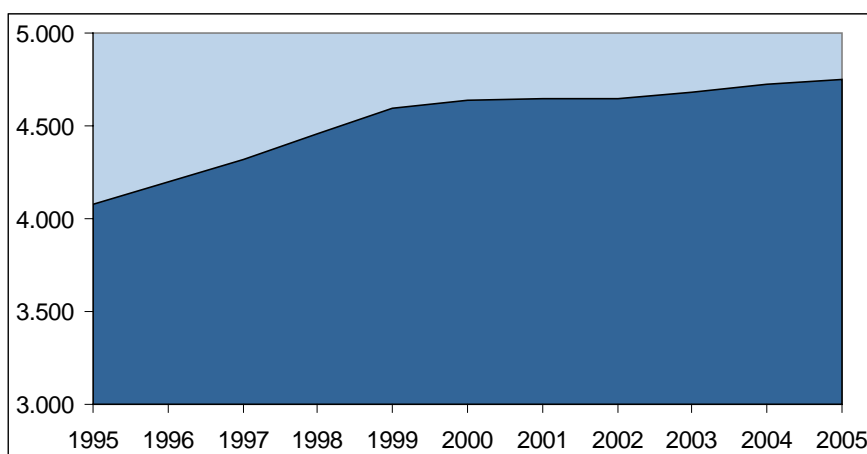
**Zona Barca - Popolazione residente da 14 a 18 anni nel periodo
31.12.1995 - 31.12.2005**



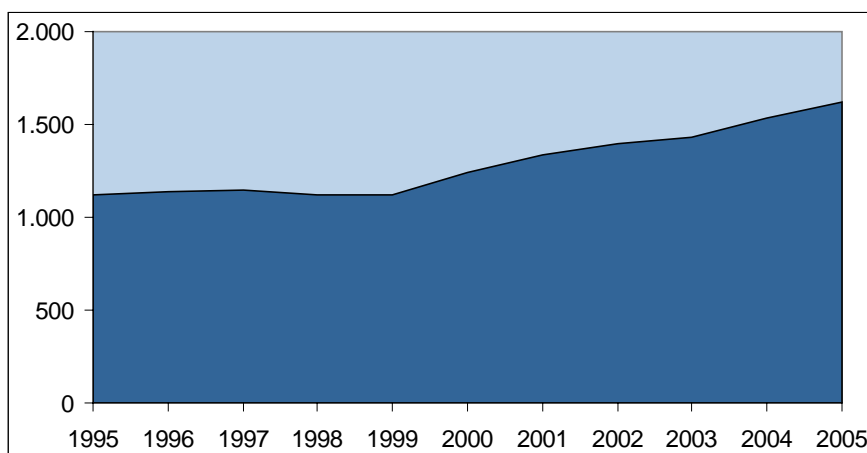
1995	1996	1997	1998	1999	2000	2001	2002	2003	2004	2005
600	570	548	551	532	542	544	545	550	560	586

A.3) Popolazione residente anziana**Zona Barca - Popolazione residente anziana
per classi quinquennali di età e sesso al 31 dicembre 2005**

Classi di età	Maschi	Femmine	Totale	Var. ass. Var. %	
				31.12.1995- 31.12.2005	31.12.1995- 31.12.2005
65-69	740	958	1.698	-61	-3,5
70-74	703	895	1.598	109	7,3
75-79	609	843	1.452	626	75,8
80-84	390	574	964	248	34,6
85-89	126	270	396	92	30,3
90-94	59	157	216	141	188,0
95 e oltre	10	37	47	20	74,1
Totale	2.637	3.734	6.371	1.175	22,6

**Zona Barca - Popolazione residente in età 65-79 anni nel periodo
31.12.1995 - 31.12.2005**

1995	1996	1997	1998	1999	2000	2001	2002	2003	2004	2005
4.074	4.194	4.320	4.459	4.591	4.642	4.648	4.646	4.682	4.728	4.748

**Zona Barca - Popolazione residente di 80 anni ed oltre nel periodo
31.12.1995 - 31.12.2005**

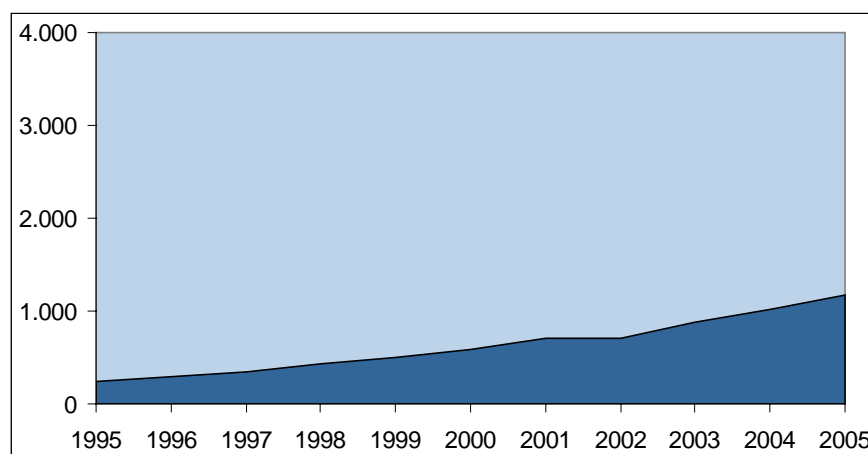
1995	1996	1997	1998	1999	2000	2001	2002	2003	2004	2005
1.122	1.136	1.146	1.122	1.124	1.244	1.332	1.393	1.427	1.535	1.623

A.4) Popolazione residente straniera**Zona Barca - Popolazione residente straniera
per grandi classi di età e sesso al 31 dicembre 2005**

Classi di età	Maschi	Femmine	Totale	Var. ass. Var. %	
				31.12.1995- 31.12.2005	31.12.1995- 31.12.2005
0-14	134	100	234	209	836,0
15-29	166	149	315	250	384,6
30-44	202	225	427	297	228,5
45-64	71	96	167	149	827,8
65 e oltre	6	17	23	18	360,0
Totale	579	587	1.166	923	379,8

**Zona Barca - Le 10 nazionalità più diffuse
fra la popolazione residente al 31 dicembre 2005**

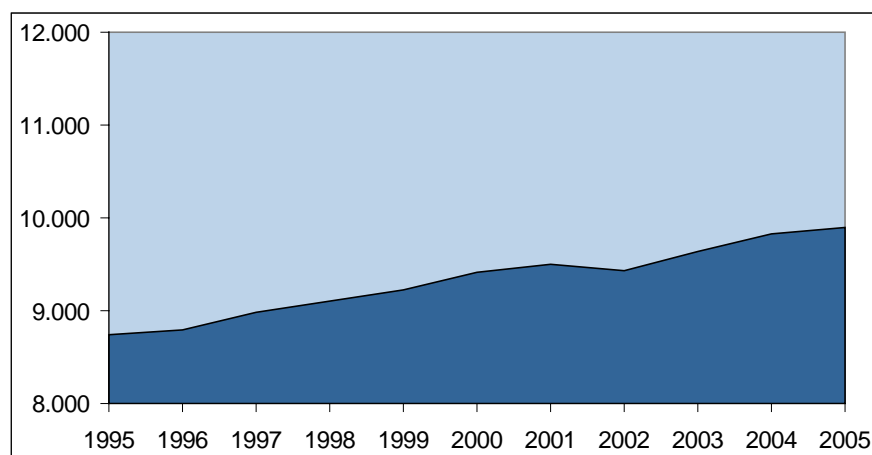
Nazionalità	Numero residenti	Età media
Filippine	161	30,6
Marocco	142	25,9
Bangladesh	117	25,5
Albania	83	31,7
Serbia-Montenegro	58	21,8
Ucraina	54	38,7
Moldavia	49	33,3
Romania	49	31,3
Pakistan	39	24,2
Tunisia	36	28,5

**Zona Barca - Popolazione residente straniera nel periodo
31.12.1995 - 31.12.2005**

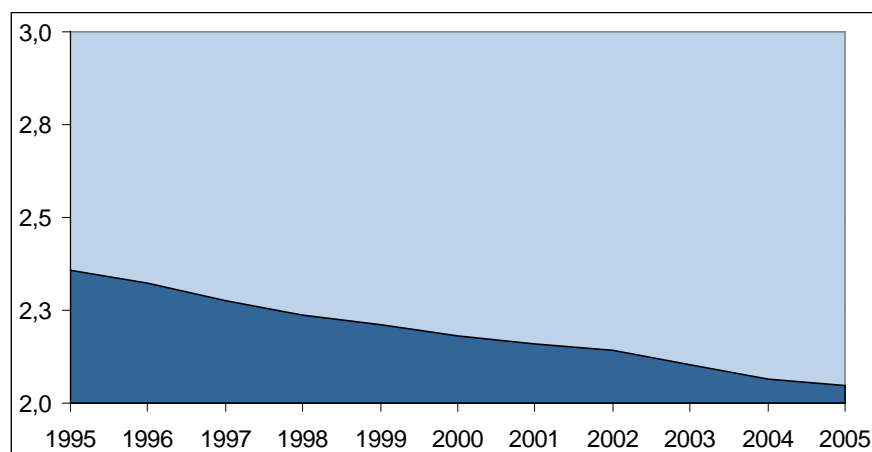
1995	1996	1997	1998	1999	2000	2001	2002	2003	2004	2005
243	290	348	429	506	594	712	699	872	1.013	1.166

A.5) Famiglie**Zona Barca - Famiglie residenti per tipologia e numero di componenti
al 31 dicembre 2005**

Tipologie familiari	n. componenti						Totale
	1	2	3	4	5	6 e oltre	
Solo	3.710	0	0	0	0	0	3.710
Coniugi	0	2.208	0	0	0	0	2.208
Coniugi con figli	0	0	1.305	649	74	18	2.046
Coniugi con altri membri conviventi	0	0	120	7	2	0	129
Coniugi con figli e altri membri conviventi	0	0	0	87	59	20	166
Genitore con figli	0	858	160	19	2	2	1.041
Genitore con figli e altri membri conviventi	0	0	186	85	15	4	290
Altre tipologie familiari	0	275	22	7	2	2	308
Totale famiglie	3.710	3.341	1.793	854	154	46	9.898
Totale componenti	3.710	6.682	5.379	3.416	770	299	20.256
Dimensione media familiare							2,05

**Zona Barca - Famiglie residenti nel periodo
31.12.1995 - 31.12.2005**

1995	1996	1997	1998	1999	2000	2001	2002	2003	2004	2005
8.739	8.792	8.978	9.108	9.228	9.412	9.505	9.437	9.633	9.825	9.898

**Zona Barca - Dimensione media familiare nel periodo
31.12.1995 - 31.12.2005**

1995	1996	1997	1998	1999	2000	2001	2002	2003	2004	2005
2,36	2,32	2,28	2,24	2,21	2,18	2,16	2,14	2,10	2,07	2,05