

Quartiere NAVILE

A) Popolazione

A.1) Popolazione residente complessiva

Quartiere Navile - Popolazione residente per grandi classi di età e sesso al 31 dicembre 2005

Classi di età	Maschi	Femmine	Totale	Var. ass.	Var. %
				31.12.1995-31.12.2005	31.12.1995-31.12.2005
0-14	3.512	3.323	6.835	1.277	23,0
15-29	4.256	3.814	8.070	-3.199	-28,4
30-44	8.279	7.685	15.964	2.025	14,5
45-64	8.211	8.695	16.906	-1.871	-10,0
65 -79	4.849	6.372	11.221	-157	-1,4
oltre 79	1.525	3.292	4.817	856	21,6
Totale	30.632	33.181	63.813	-1.069	-1,6

Quartiere Navile - Principali indicatori demografici al 31 dicembre 2005

Indicatori demografici	Quartiere Navile	Comune di Bologna
Rapporto di mascolinità ⁽¹⁾	92,3	87,8
Indice di vecchiaia ⁽²⁾	234,6	263,7
Indice di dipendenza ⁽³⁾	55,9	59,2
Tasso di ricambio della popolazione in età attiva ⁽⁴⁾	195,8	191,8
Età media	46,8	47,7

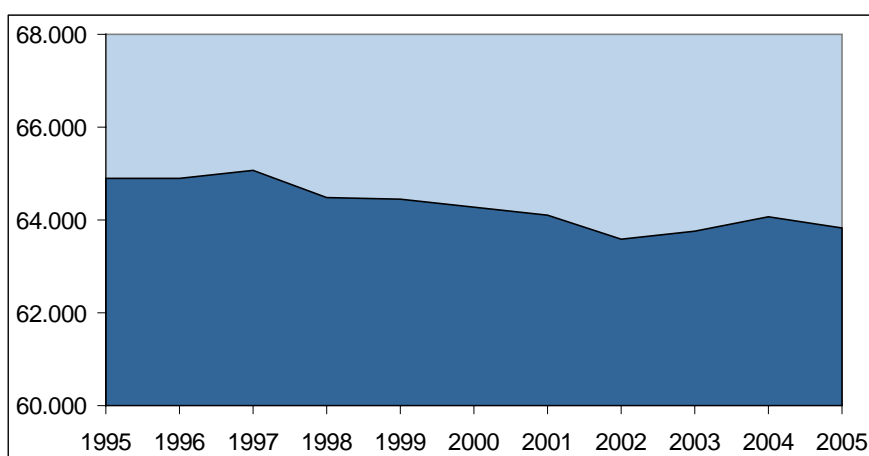
(1) Rapporto tra popolazione maschile e femminile: $M \times 100 / F$

(2) Rapporto tra popolazione anziana e ragazzi: $(65 \text{ e oltre}) \times 100 / (0-14)$

(3) Rapporto tra pop. inattiva (bambini e anziani) e pop. in età lavorativa: $(0-14) + (65 \text{ e oltre}) \times 100 / (15-64)$

(4) Rapporto tra pop. che lascia il mercato del lavoro e pop. giovanile candidata ad entrarvi: $(55-64) \times 100 / (15-24)$

Quartiere Navile - Popolazione residente nel periodo 31.12.1995 - 31.12.2005



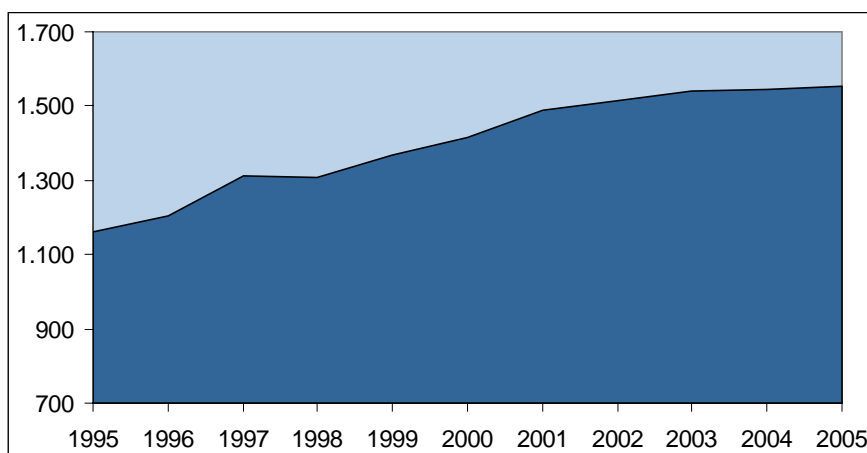
1995	1996	1997	1998	1999	2000	2001	2002	2003	2004	2005
64.882	64.895	65.068	64.477	64.456	64.261	64.107	63.590	63.775	64.066	63.813

A.2) Popolazione residente giovanile

Quartiere Navile - Popolazione residente in età fino a 24 anni per particolari classi di età e sesso al 31 dicembre 2005

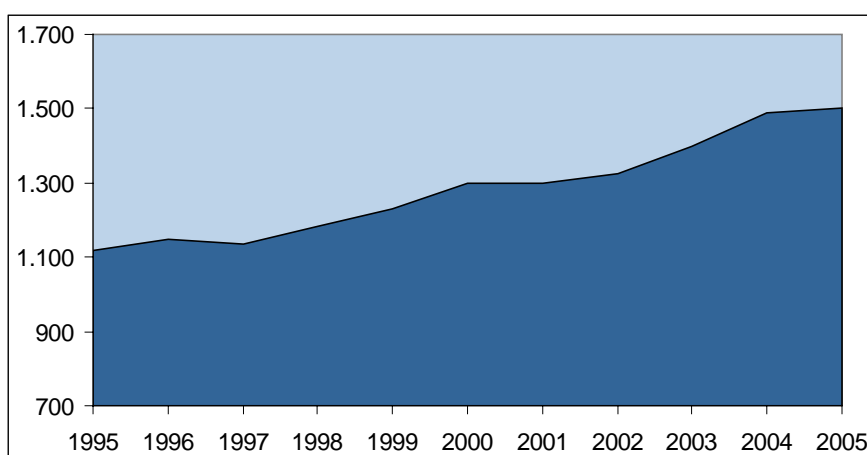
Classi di età	Maschi	Femmine	Totale	Var. ass. 31.12.1995-31.12.2005		Var. % 31.12.1995-31.12.2005	
0-2	805	750	1.555	393	33,8		
3-5	793	709	1.502	384	34,3		
6-10	1.100	1.064	2.164	405	23,0		
11-13	608	602	1.210	86	7,7		
14-18	1.009	941	1.950	-312	-13,8		
19-24	1.482	1.293	2.775	-1.752	-38,7		
Totale	5.797	5.359	11.156	-796	-6,7		

Quartiere Navile - Popolazione residente da 0 a 2 anni nel periodo 31.12.1995 - 31.12.2005



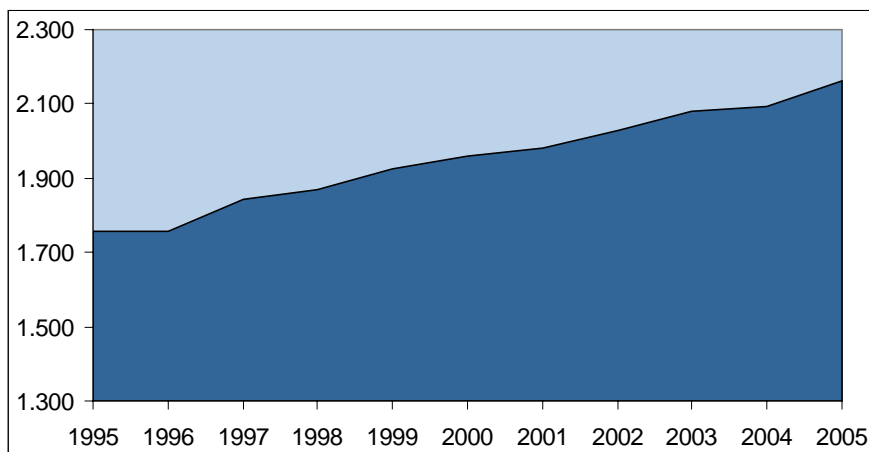
1995	1996	1997	1998	1999	2000	2001	2002	2003	2004	2005
1.162	1.204	1.311	1.309	1.366	1.415	1.489	1.515	1.541	1.543	1.555

Quartiere Navile - Popolazione residente da 3 a 5 anni nel periodo 31.12.1995 - 31.12.2005



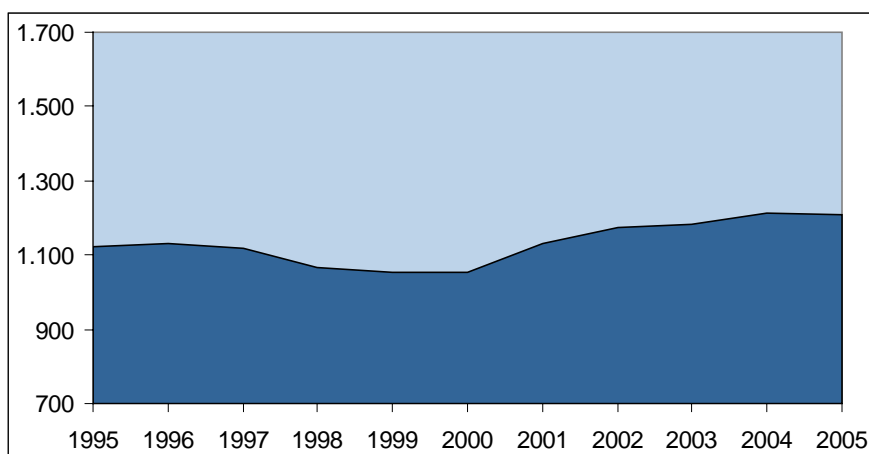
1995	1996	1997	1998	1999	2000	2001	2002	2003	2004	2005
1.118	1.150	1.137	1.183	1.230	1.300	1.298	1.326	1.398	1.487	1.502

Quartiere Navile - Popolazione residente da 6 a 10 anni nel periodo 31.12.1995 - 31.12.2005



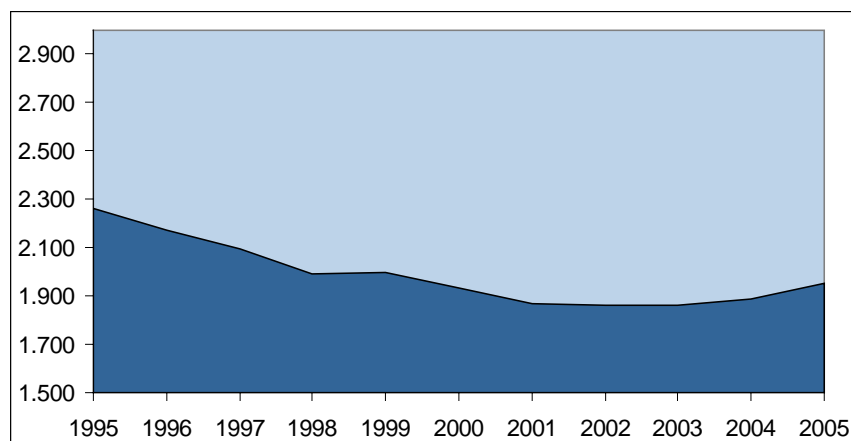
1995	1996	1997	1998	1999	2000	2001	2002	2003	2004	2005
1.759	1.759	1.842	1.869	1.923	1.959	1.983	2.028	2.081	2.093	2.164

Quartiere Navile - Popolazione residente da 11 a 13 anni nel periodo 31.12.1995 - 31.12.2005



1995	1996	1997	1998	1999	2000	2001	2002	2003	2004	2005
1.124	1.132	1.118	1.068	1.054	1.052	1.130	1.176	1.182	1.214	1.210

Quartiere Navile - Popolazione residente da 14 a 18 anni nel periodo 31.12.1995 - 31.12.2005



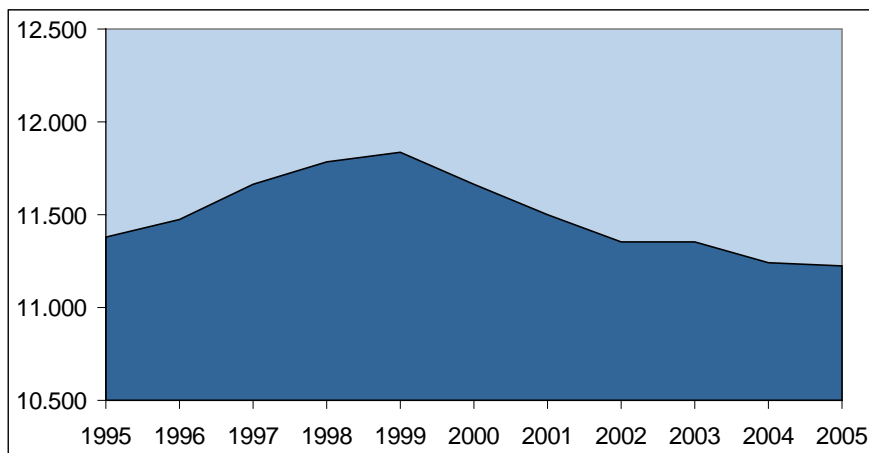
1995	1996	1997	1998	1999	2000	2001	2002	2003	2004	2005
2.262	2.173	2.097	1.993	1.997	1.936	1.867	1.862	1.864	1.885	1.950

A.3) Popolazione residente anziana

**Quartiere Navile - Popolazione residente anziana
per classi quinquennali di età e sesso al 31 dicembre 2005**

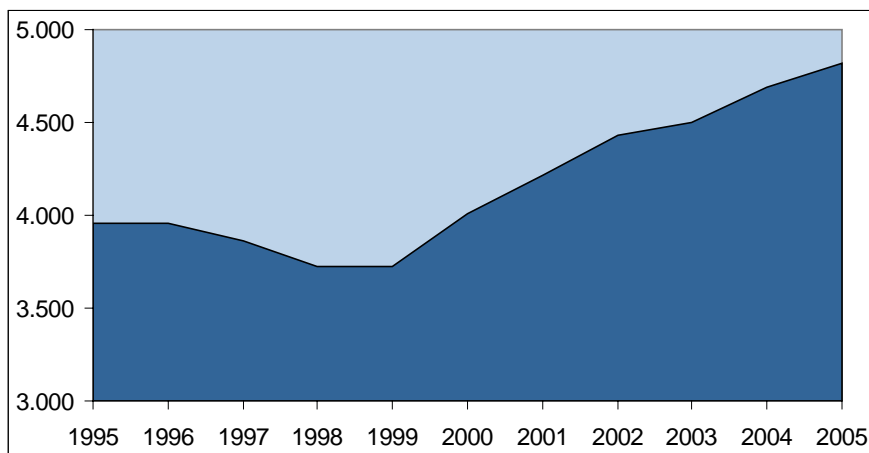
Classi di età	Maschi	Femmine	Totale	Var. ass. Var. % 31.12.1995- 31.12.2005	
				31.12.2005	31.12.2005
65-69	1.894	2.297	4.191	-386	-8,4
70-74	1.599	2.021	3.620	-709	-16,4
75-79	1.356	2.054	3.410	938	37,9
80-84	942	1.798	2.740	301	12,3
85-89	365	827	1.192	49	4,3
90-94	196	543	739	439	146,3
95 e oltre	22	124	146	67	84,8
Totale	6.374	9.664	16.038	699	4,6

**Quartiere Navile - Popolazione residente in età 65-79 anni nel periodo
31.12.1995 - 31.12.2005**



1995	1996	1997	1998	1999	2000	2001	2002	2003	2004	2005
11.378	11.471	11.664	11.787	11.836	11.663	11.497	11.350	11.354	11.240	11.221

**Quartiere Navile - Popolazione residente di 80 anni e oltre nel periodo
31.12.1995 - 31.12.2005**



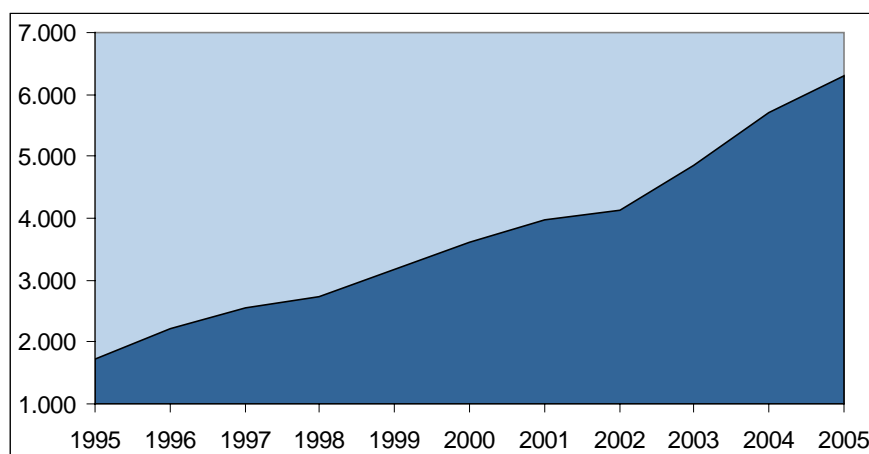
1995	1996	1997	1998	1999	2000	2001	2002	2003	2004	2005
3.961	3.960	3.861	3.725	3.727	4.011	4.216	4.428	4.501	4.692	4.817

A.4) Popolazione residente straniera**Quartiere Navile - Popolazione residente straniera
per grandi classi di età e sesso al 31 dicembre 2005**

Classi di età	Maschi	Femmine	Totale	Var. ass.	Var. %
				31.12.1995- 31.12.2005	31.12.1995- 31.12.2005
0-14	636	571	1.207	931	337,3
15-29	840	798	1.638	1.178	256,1
30-44	1.310	1.134	2.444	1.654	209,4
45-64	455	462	917	748	442,6
65 e oltre	36	50	86	61	244,0
Totale	3.277	3.015	6.292	4.572	265,8

**Quartiere Navile - Le 10 nazionalità più diffuse
fra la popolazione residente al 31 dicembre 2005**

Nazionalità	Numero residenti	Età media
Cina Popolare	1188	27,9
Marocco	830	29,3
Filippine	481	31,1
Albania	401	30,2
Bangladesh	338	25,9
Romania	290	30,5
Tunisia	269	30,1
Ucraina	263	38,9
Pakistan	237	29,5
Moldavia	191	31,2

**Quartiere Navile - Popolazione residente straniera nel periodo
31.12.1995 - 31.12.2005**

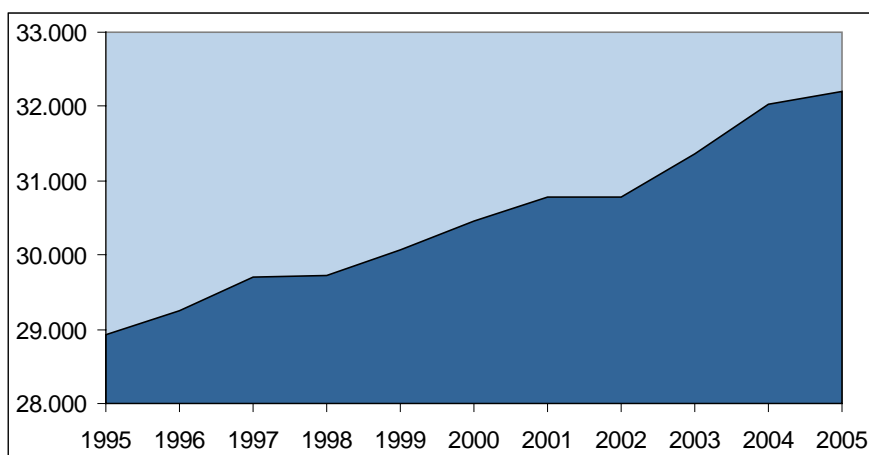
1995	1996	1997	1998	1999	2000	2001	2002	2003	2004	2005
1.720	2.209	2.556	2.742	3.171	3.613	3.968	4.117	4.848	5.706	6.292

A.5) Famiglie

Quartiere Navile - Famiglie residenti per tipologia e numero di componenti al 31 dicembre 2005

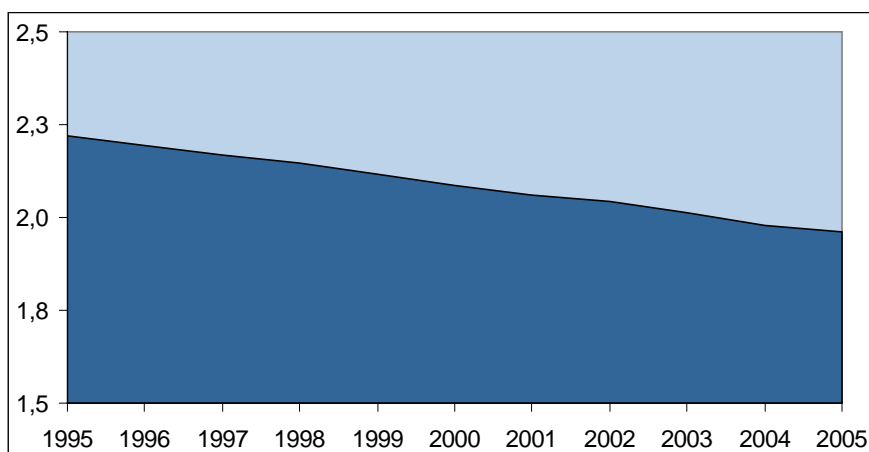
Tipologie familiari	n. componenti						Totale
	1	2	3	4	5	6 e oltre	
Solo	14.070	0	0	0	0	0	14.070
Coniugi	0	5.929	0	0	0	0	5.929
Coniugi con figli	0	0	3.965	1.980	298	73	6.316
Coniugi con altri membri conviventi	0	0	292	16	6	0	314
Coniugi con figli e altri membri conviventi	0	0	0	288	139	84	511
Genitore con figli	0	2.439	575	66	6	9	3.095
Genitore con figli e altri membri conviventi	0	0	501	209	43	17	770
Altre tipologie familiari	0	1.090	83	18	3	1	1.195
Totale famiglie	14.070	9.458	5.416	2.577	495	184	32.200
Totale componenti	14.070	18.916	16.248	10.308	2.475	1.193	63.210
Dimensione media familiare							1,96

Quartiere Navile - Famiglie residenti nel periodo 31.12.1995 - 31.12.2005



1995	1996	1997	1998	1999	2000	2001	2002	2003	2004	2005
28.916	29.250	29.708	29.720	30.075	30.455	30.784	30.789	31.357	32.020	32.200

Quartiere Navile - Dimensione media familiare nel periodo 31.12.1995 - 31.12.2005



1995	1996	1997	1998	1999	2000	2001	2002	2003	2004	2005
2,22	2,19	2,17	2,14	2,12	2,09	2,06	2,04	2,01	1,98	1,96