

## Quartiere PORTO

### A) Popolazione

#### A.1) Popolazione residente complessiva

##### Quartiere Porto - Popolazione residente per grandi classi di età e sesso al 31 dicembre 2004

Età	Maschi	Femmine	Totale	Var. ass.	Var. %
				31.12.1994-31.12.2004	31.12.1994-31.12.2004
0-14	1.445	1.347	2.792	254	10,0
15-29	2.204	2.071	4.275	-1.529	-26,3
30-44	4.077	3.905	7.982	1.117	16,3
45-64	3.766	4.137	7.903	-1.237	-13,5
65 -79	2.294	3.504	5.798	-1.039	-15,2
oltre 79	907	2.050	2.957	263	9,8
<b>Totale</b>	<b>14.693</b>	<b>17.014</b>	<b>31.707</b>	<b>-2.171</b>	<b>-6,4</b>

##### Quartiere Porto - Principali indicatori demografici al 31 dicembre 2004

Indicatori demografici	Comune	
	Quartiere Porto	di Bologna
Rapporto di mascolinità <sup>(1)</sup>	86,4	87,6
Indice di vecchiaia <sup>(2)</sup>	313,6	265,5
Indice di dipendenza <sup>(3)</sup>	57,3	58,3
Tasso di ricambio della popolazione in età attiva <sup>(4)</sup>	184,9	198,8
Età media	48,1	47,6

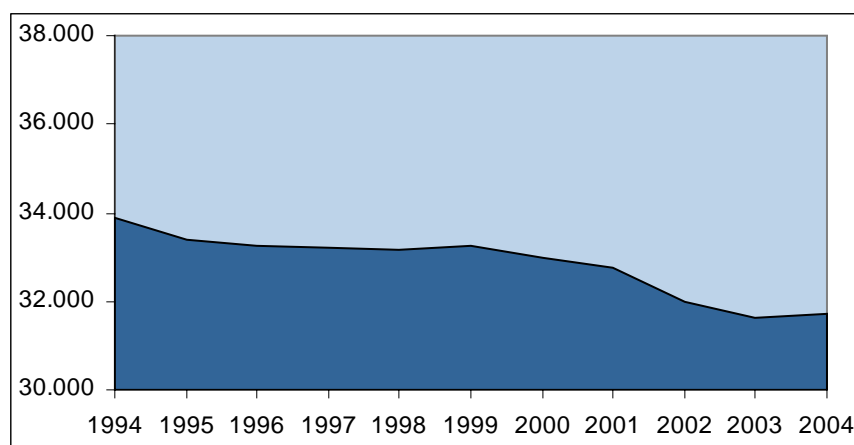
(1) Rapporto tra popolazione maschile e femminile:  $M \times 100 / F$

(2) Rapporto tra popolazione anziana e ragazzi:  $(65 \text{ e oltre}) \times 100 / (0-14)$

(3) Rapporto tra pop. inattiva (bambini e anziani) e pop. in età lavorativa:  $(0-14) + (65 \text{ e oltre}) \times 100 / (15-64)$

(4) Rapporto tra pop. che lascia il mercato del lavoro e pop. giovanile candidata ad entrarvi:  $(55-64) \times 100 / (15-24)$

##### Quartiere Porto - Popolazione residente nel periodo 31.12.1994 - 31.12.2004



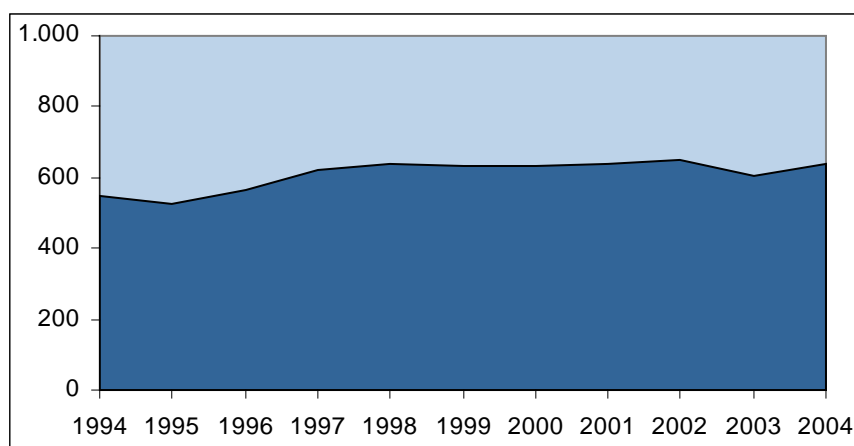
1994	1995	1996	1997	1998	1999	2000	2001	2002	2003	2004
33.878	33.408	33.272	33.215	33.178	33.266	32.992	32.775	31.967	31.639	31.707

**A.2) Popolazione residente giovanile**

**Quartiere Porto - Popolazione residente in età fino a 24 anni per particolari classi di età e sesso al 31 dicembre 2004**

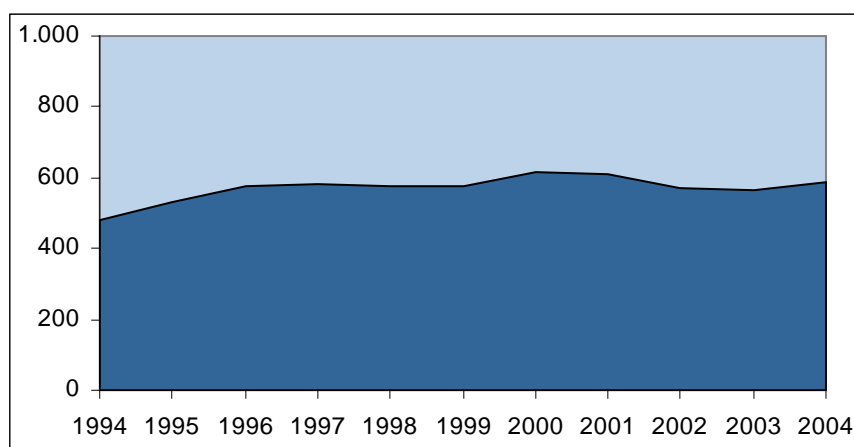
Classi di età	Maschi	Femmine	Totale	Var. ass.	Var. %
				31.12.1994-31.12.2004	31.12.1994-31.12.2004
0-2	326	315	641	95	17,4
3-5	297	291	588	107	22,2
6-10	451	416	867	22	2,6
11-13	284	258	542	58	12,0
14-18	423	401	824	-172	-17,3
19-24	729	716	1.445	-893	-38,2
<b>Totale</b>	<b>2.510</b>	<b>2.397</b>	<b>4.907</b>	<b>-783</b>	<b>-13,8</b>

**Quartiere Porto - Popolazione residente da 0 a 2 anni nel periodo 31.12.1994 - 31.12.2004**



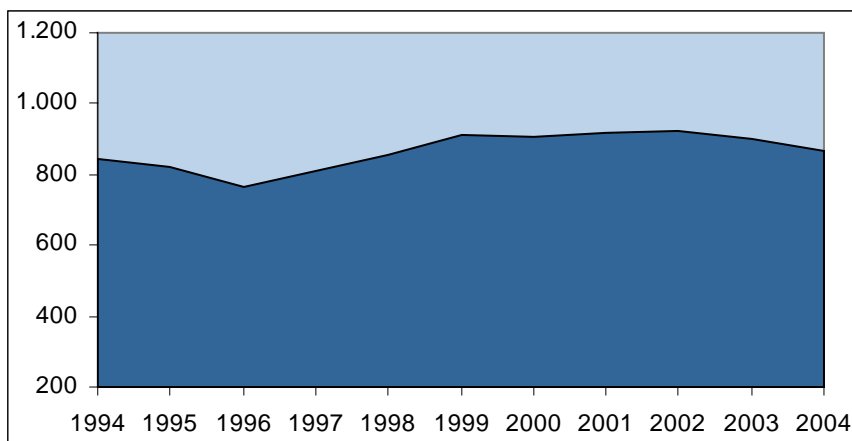
1994	1995	1996	1997	1998	1999	2000	2001	2002	2003	2004
546	525	567	620	639	634	631	638	652	604	641

**Quartiere Porto - Popolazione residente da 3 a 5 anni nel periodo 31.12.1994 - 31.12.2004**



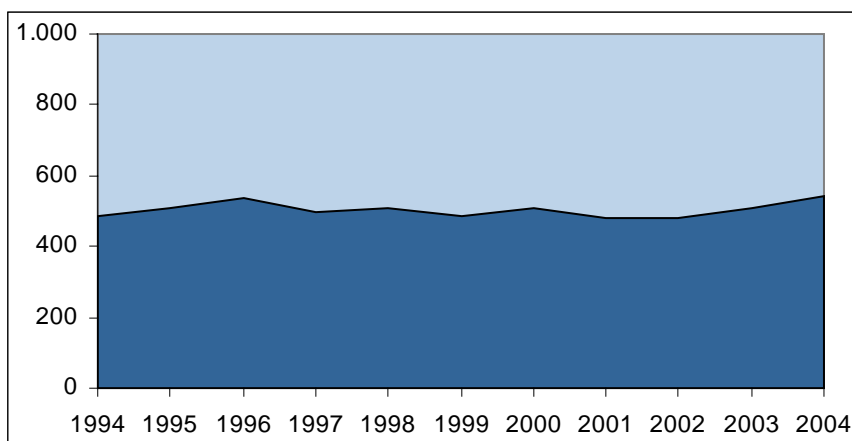
1994	1995	1996	1997	1998	1999	2000	2001	2002	2003	2004
481	532	577	583	574	579	614	611	573	564	588

**Quartiere Porto - Popolazione residente da 6 a 10 anni  
nel periodo 31.12.1994 - 31.12.2004**



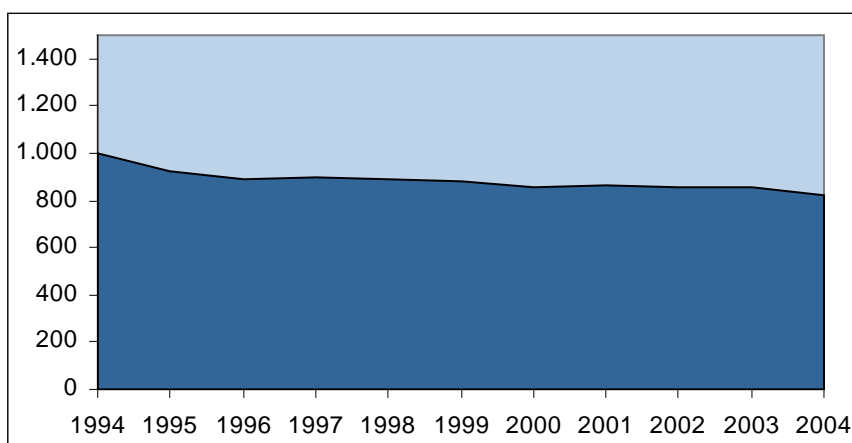
1994	1995	1996	1997	1998	1999	2000	2001	2002	2003	2004
845	821	766	812	856	910	904	918	921	900	867

**Quartiere Porto - Popolazione residente da 11 a 13 anni  
nel periodo 31.12.1994 - 31.12.2004**



1994	1995	1996	1997	1998	1999	2000	2001	2002	2003	2004
484	507	536	496	506	487	506	483	480	506	542

**Quartiere Porto - Popolazione residente da 14 a 18 anni  
nel periodo 31.12.1994 - 31.12.2004**



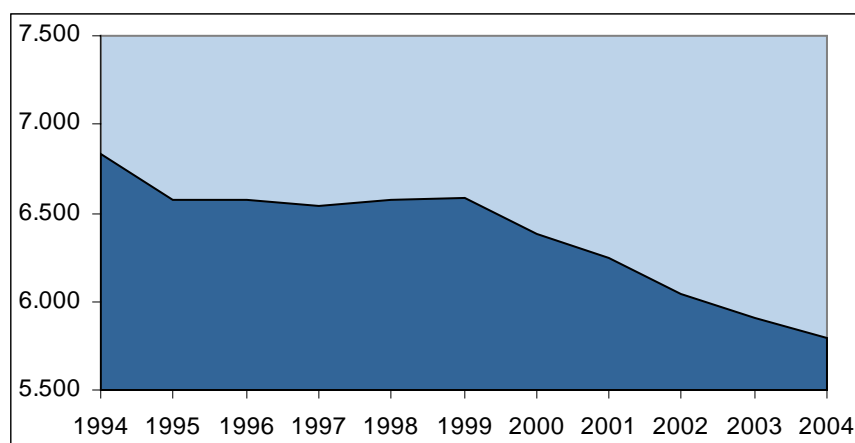
1994	1995	1996	1997	1998	1999	2000	2001	2002	2003	2004
996	920	893	898	887	879	856	862	858	852	824

**A.3) Popolazione residente anziana**

**Quartiere Porto - Popolazione residente anziana  
per classi quinquennali di età e sesso al 31 dicembre 2004**

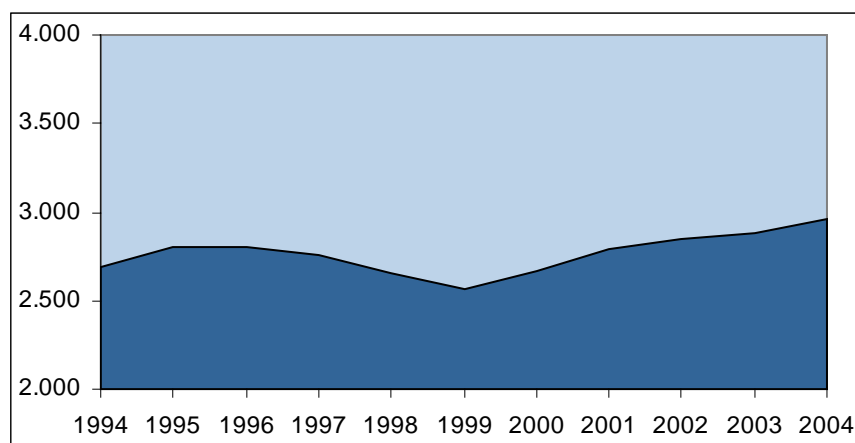
Classi di età	Maschi	Femmine	Totale	Var. ass.	Var. %
				31.12.1994- 31.12.2004	31.12.1994- 31.12.2004
65-69	859	1.148	2.007	-493	-19,7
70-74	764	1.145	1.909	-781	-29,0
75-79	671	1.211	1.882	235	14,3
80-84	576	1.146	1.722	112	7,0
85-89	190	534	724	-49	-6,3
90-94	123	294	417	174	71,6
95 e oltre	18	76	94	26	38,2
<b>Totale</b>	<b>3.201</b>	<b>5.554</b>	<b>8.755</b>	<b>-776</b>	<b>-8,1</b>

**Quartiere Porto - Popolazione residente in età 65-79 anni  
nel periodo 31.12.1994 - 31.12.2004**



1994	1995	1996	1997	1998	1999	2000	2001	2002	2003	2004
6.837	6.576	6.568	6.543	6.573	6.584	6.376	6.249	6.043	5.903	5.798

**Quartiere Porto - Popolazione residente di 80 anni e oltre  
nel periodo 31.12.1994 - 31.12.2004**



1994	1995	1996	1997	1998	1999	2000	2001	2002	2003	2004
2.694	2.798	2.807	2.752	2.656	2.565	2.664	2.790	2.847	2.884	2.957

**A.4) Popolazione residente straniera**

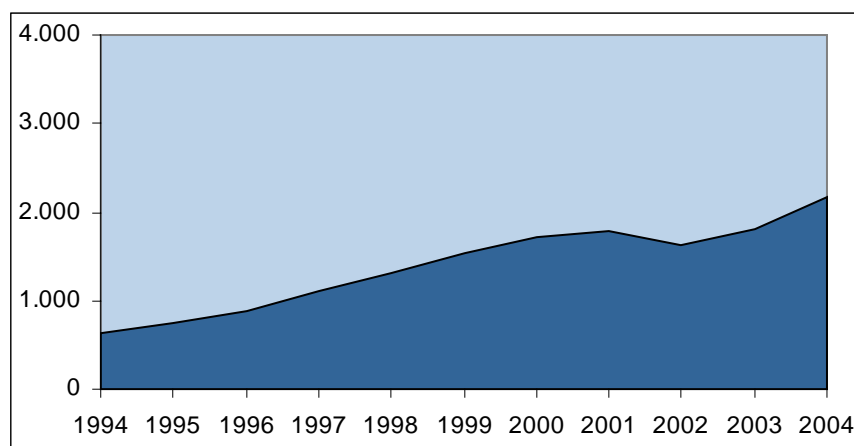
**Quartiere Porto - Popolazione residente straniera per grandi classi di età e sesso al 31 dicembre 2004**

Classi di età	Maschi	Femmine	Totale	Var. ass.	Var. %
				31.12.1994-31.12.2004	31.12.1994-31.12.2004
0-14	173	156	329	263	398,5
15-29	309	260	569	377	196,4
30-44	465	445	910	616	209,5
45-64	159	172	331	263	386,8
65 e oltre	12	24	36	21	140,0
<b>Totale</b>	<b>1.118</b>	<b>1.057</b>	<b>2.175</b>	<b>1.540</b>	<b>242,5</b>

**Quartiere Porto - Le 10 nazionalità più diffuse fra la popolazione residente al 31 dicembre 2004**

Nazionalità	Numero residenti
Filippine	340
Marocco	217
Bangladesh	214
Albania	172
Romania	153
Cina Popolare	83
Ucraina	78
Sri Lanka (Ceylon)	77
Serbia-Montenegro	52
Pakistan	52

**Quartiere Porto - Popolazione residente straniera nel periodo 31.12.1994 - 31.12.2004**



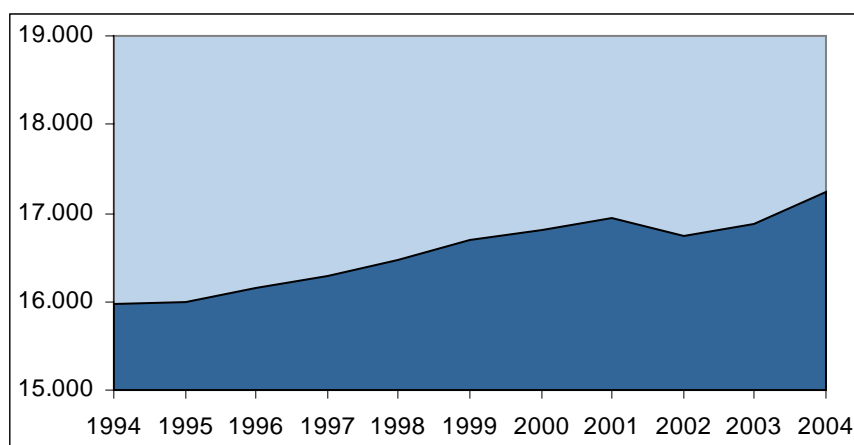
1994	1995	1996	1997	1998	1999	2000	2001	2002	2003	2004
635	747	879	1.112	1.316	1.527	1.716	1.782	1.617	1.810	2.175

**A.5) Famiglie**

**Quartiere Porto - Famiglie residenti per tipologia e numero di componenti al 31 dicembre 2004**

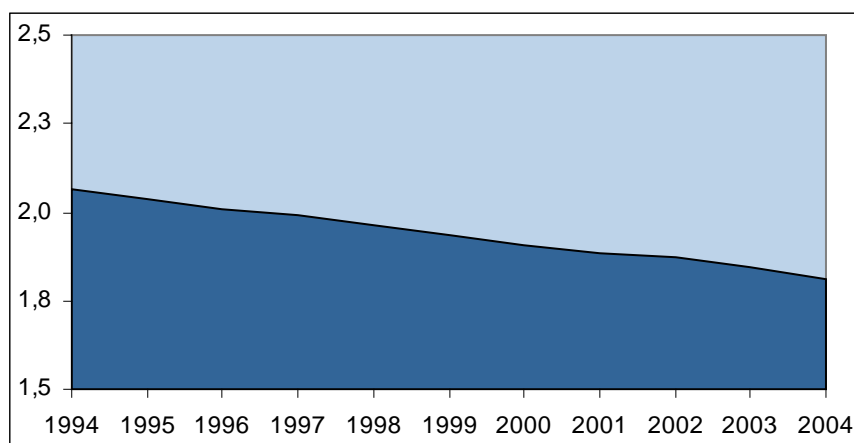
Tipologie familiari	n. componenti						Totale
	1	2	3	4	5	6 e oltre	
Solo	8.886						8.886
Coniugi		2.657					2.657
Coniugi con figli			1.720	838	159	34	2.751
Coniugi con altri membri conviventi			111	12	5	1	129
Coniugi con figli e altri membri conviventi				104	70	34	208
Genitore con figli		1.256	304	29	2		1.591
Genitore con figli e altri membri conviventi			236	85	18	8	347
Altre tipologie familiari		614	39	13	2		668
<b>Totale famiglie</b>	<b>8.886</b>	<b>4.527</b>	<b>2.410</b>	<b>1.081</b>	<b>256</b>	<b>77</b>	<b>17.237</b>
<b>Totale componenti</b>	<b>8.886</b>	<b>9.054</b>	<b>7.230</b>	<b>4.324</b>	<b>1.280</b>	<b>495</b>	<b>31.269</b>
<b>Dimensione media familiare</b>							<b>1,81</b>

**Quartiere Porto - Famiglie residenti nel periodo 31.12.1994 - 31.12.2004**



1994	1995	1996	1997	1998	1999	2000	2001	2002	2003	2004
15.977	15.994	16.156	16.286	16.474	16.699	16.819	16.946	16.745	16.878	17.237

**Quartiere Porto - Dimensione media familiare nel periodo 31.12.1994 - 31.12.2004**



1994	1995	1996	1997	1998	1999	2000	2001	2002	2003	2004
2,06	2,03	2,01	1,99	1,96	1,93	1,91	1,89	1,87	1,84	1,81